

Fideicomiso Museo de la Ciudad de León
ESTADO DE SITUACIÓN FINANCIERA
AL 31 DE MAYO DE 2014

ÍNDICE	NOMBRE	PERIODO ACTUAL	PERIODO ANTERIOR	NOTA
1000	ACTIVO	7,123,822.06	6,860,917.04	
1100	ACTIVO CIRCULANTE	1,005,055.15	790,859.43	
1110	Efectivo y equivalentes	690,657.65	476,461.93	
1111	Efectivo	500.00	500.00	
1112	Bancos/tesorería	66,941.72	12,182.54	
1113	Bancos/dependencias y otros	0.00	0.00	
1114	Inversiones temporales (hasta 3 meses)	623,215.93	463,779.39	ESF-01
1115	Fondos con afectación específica	0.00	0.00	ESF-01
1116	Depósitos de fondos de terceros en garantía y/o administración	0.00	0.00	
1119	Otros efectivos y equivalentes	0.00	0.00	
1120	Derechos a recibir efectivo o equivalentes	0.00	0.00	
1121	Inversiones financieras de corto plazo	0.00	0.00	ESF-01
1122	Cuentas por cobrar a corto plazo	0.00	0.00	ESF-02
1123	Deudores diversos por cobrar a corto plazo	0.50	0.50	ESF-03
1124	Ingresos por recuperar a corto plazo	0.00	0.00	ESF-02
1125	Deudores por anticipos de tesorería a corto plazo	0.00	0.00	ESF-03
1126	Préstamos otorgados a corto plazo	0.00	0.00	
1129	Otros derechos a recibir efectivo o equivalentes a corto plazo	0.00	0.00	
1130	Derechos a recibir bienes o servicios	0.00	0.00	
1131	Anticipo a proveedores por adquisición de bienes y prestación de servicios a corto plazo	0.00	0.00	
1132	Anticipo a proveedores por adquisición de bienes inmuebles y muebles a corto plazo	0.00	0.00	
1133	Anticipo a proveedores por adquisición de bienes intangibles a corto plazo	0.00	0.00	
1134	Anticipo a contratistas por obras públicas a corto plazo	0.00	0.00	
1139	Otros derechos a recibir bienes o servicios a corto plazo	0.00	0.00	
1140	Inventarios	314,397.00	314,397.00	ESF-05
1141	Inventario de mercancías para venta	314,397.00	314,397.00	
1142	Inventario de mercancías terminadas	0.00	0.00	
1143	Inventario de mercancías en proceso de elaboración	0.00	0.00	
1144	Inventario de materias primas, materiales y suministros para producción	0.00	0.00	
1145	Bienes en tránsito	0.00	0.00	
1150	Almacenes	0.00	0.00	ESF-05
1151	Almacén de materiales y suministros de consumo	0.00	0.00	
1160	Estimación por pérdidas o deterioro de activos circulantes	0.00	0.00	
1161	Estimaciones para cuentas incobrables por derechos a recibir efectivo o equivalentes	0.00	0.00	
1162	Estimación por deterioro de inventarios	0.00	0.00	
1190	Otros activos circulantes	0.00	0.00	
1191	Valores en garantía	0.00	0.00	
1192	Bienes en garantía (excluye depósitos de fondos)	0.00	0.00	
1193	Bienes derivados de embargos, decomisos, aseguramientos y dación en pago	0.00	0.00	
1200	ACTIVO NO CIRCULANTE	6,118,766.91	6,070,057.61	
1210	Inversiones financieras a largo plazo	0.00	0.00	
1211	Inversiones a largo plazo	0.00	0.00	ESF-01
1212	Títulos y valores a largo plazo	0.00	0.00	
1213	Fideicomisos, mandatos y contratos análogos	0.00	0.00	ESF-06
1214	Participaciones y aportaciones de capital	0.00	0.00	ESF-07
1220	Derechos a recibir efectivo o equivalentes a largo plazo	0.00	0.00	
1221	Documentos por cobrar a largo plazo	0.00	0.00	
1222	Deudores diversos a largo plazo	0.00	0.00	
1223	Ingresos por recuperar a largo plazo	0.00	0.00	
1224	Préstamos otorgados a largo plazo	0.00	0.00	
1229	Otros derechos a recibir efectivo o equivalentes a largo plazo	0.00	0.00	
1230	Bienes inmuebles, infraestructura y construcciones en proceso	0.00	0.00	ESF-08
1231	Terrenos	0.00	0.00	
1232	Viviendas	0.00	0.00	
1233	Edificios no habitacionales	0.00	0.00	
1234	Infraestructura	0.00	0.00	
1235	Construcciones en proceso en bienes de dominio público	0.00	0.00	
1236	Construcciones en proceso en bienes propios	0.00	0.00	
1239	Otros bienes inmuebles	0.00	0.00	
1240	Bienes muebles	6,422,162.71	6,342,562.71	ESF-08
1241	Mobiliario y equipo de administración	229,437.82	229,437.82	
1242	Mobiliario y equipo educacional y recreativo	0.00	0.00	
1243	Equipo e instrumental médico y de laboratorio	0.00	0.00	
1244	Vehículos y equipo de transporte	0.00	0.00	
1245	Equipo de defensa y seguridad	83,777.11	83,777.11	
1246	Maquinaria, otros equipos y herramientas	956.18	956.18	
1247	Colecciones, obras de arte y objetos valiosos	6,107,991.60	6,028,391.60	
1248	Activos biológicos	0.00	0.00	
1250	Activos intangibles	118,320.00	118,320.00	ESF-09
1251	Software	118,320.00	118,320.00	
1252	Patentes, marcas y derechos	0.00	0.00	
1253	Concesiones y franquicias	0.00	0.00	
1254	Licencias	0.00	0.00	
1259	Otros activos intangibles	0.00	0.00	
1260	Depreciaciones, det. Y amortizaciones acumuladas de bienes	-421,715.80	-390,825.10	
1261	Depreciación acumulada de bienes inmuebles	0.00	0.00	ESF-08
1262	Depreciación acumulada de infraestructura	0.00	0.00	ESF-08
1263	Depreciación acumulada de bienes muebles	-303,395.80	-287,295.10	ESF-08
1264	Deterioro acumulado de activos biológicos	0.00	0.00	ESF-08
1265	Amortización acumulada de activos intangibles	-118,320.00	-103,530.00	ESF-09
1270	Activos diferidos	0.00	0.00	ESF-09
1271	Estudios, formulación y evaluación de proyectos	0.00	0.00	
1272	Derechos sobre bienes en régimen de arrendamiento financiero	0.00	0.00	
1273	Gastos pagados por adelantado a largo plazo	0.00	0.00	
1274	Anticipos a largo plazo	0.00	0.00	

Fideicomiso Museo de la Ciudad de León
ESTADO DE SITUACIÓN FINANCIERA
AL 31 DE MAYO DE 2014

ÍNDICE	NOMBRE	PERIODO ACTUAL	PERIODO ANTERIOR	NOTA
1275	Beneficios al retiro de empleados pagados por adelantado	0.00	0.00	
1279	Otros activos diferidos	0.00	0.00	
1280	Estimación por pérdidas o det. De activos no circulantes	0.00	0.00	
1281	Estimaciones por pérdida de cuentas incobrables de documentos por cobrar a largo plazo	0.00	0.00	
1282	Estimaciones por pérdida de cuentas incobrables de deudores diversos por cobrar a largo plazo	0.00	0.00	
1283	Estimaciones por pérdida de cuentas incobrables de ingresos por cobrar a largo plazo	0.00	0.00	
1284	Estimaciones por pérdida de cuentas incobrables de préstamos otorgados a largo plazo	0.00	0.00	
1289	Estimaciones por pérdida de otras cuentas incobrables a largo plazo	0.00	0.00	
1290	Otros activos no circulantes	0.00	0.00	ESF-11
1291	Bienes en concesión	0.00	0.00	
1292	Bienes en arrendamiento financiero	0.00	0.00	
1293	Bienes en comodato	0.00	0.00	
2000	PASIVO	33,602.76	80,213.47	
2100	PASIVO CIRCULANTE	33,602.76	80,213.47	
2110	Cuentas por pagar a corto plazo	33,602.76	80,213.47	ESF-12
2111	Servicios personales por pagar a corto plazo	1,229.98	0.00	ESF-12
2112	Proveedores por pagar a corto plazo	20,138.29	60,370.93	ESF-12
2113	Contratistas por obras públicas por pagar a corto plazo	0.00	0.00	ESF-12
2114	Participaciones y aportaciones por pagar a corto plazo	0.00	0.00	ESF-12
2115	Transferencias otorgadas por pagar a corto plazo	0.00	0.00	ESF-12
2116	Intereses, comisiones y otros gastos de la deuda pública por pagar a corto plazo	0.00	0.00	ESF-12
2117	Retenciones y contribuciones por pagar a corto plazo	12,234.49	19,842.54	ESF-12
2118	Devoluciones de la ley de ingresos por pagar a corto plazo	0.00	0.00	ESF-12
2119	Otras cuentas por pagar a corto plazo	0.00	0.00	ESF-12
2120	Documentos por pagar a corto plazo	0.00	0.00	ESF-12
2121	Documentos comerciales por pagar a corto plazo	0.00	0.00	ESF-12
2122	Documentos con contratistas por obras públicas por pagar a corto plazo	0.00	0.00	ESF-12
2129	Otros documentos por pagar a corto plazo	0.00	0.00	ESF-12
2130	Porción a corto plazo de la deuda pública a largo plazo	0.00	0.00	ESF-15
2131	Porción a corto plazo de la deuda pública interna	0.00	0.00	
2132	Porción a corto plazo de la deuda pública externa	0.00	0.00	
2133	Porción a corto plazo de arrendamiento financiero	0.00	0.00	
2140	Títulos y valores a corto plazo	0.00	0.00	
2141	Títulos y valores de la deuda pública interna a corto plazo	0.00	0.00	
2142	Títulos y valores de la deuda pública externa a corto plazo	0.00	0.00	
2150	Pasivos diferidos a corto plazo	0.00	0.00	
2151	Ingresos cobrados por adelantado a corto plazo	0.00	0.00	
2152	Intereses cobrados por adelantado a corto plazo	0.00	0.00	
2159	Otros pasivos diferidos a corto plazo	0.00	0.00	ESF-13
2160	Fondos y bienes de terceros en garantía y/o administración a corto plazo	0.00	0.00	ESF-13
2161	Fondos en garantía a corto plazo	0.00	0.00	
2162	Fondos en administración a corto plazo	0.00	0.00	
2163	Fondos contingentes a corto plazo	0.00	0.00	
2164	Fondos de fideicomisos, mandatos y contratos análogos a corto plazo	0.00	0.00	
2165	Otros fondos de terceros en garantía y/o administración a corto plazo	0.00	0.00	
2166	Valores y bienes en garantía a corto plazo	0.00	0.00	
2170	Provisiones a corto plazo	0.00	0.00	
2171	Provisión para demandas y juicios a corto plazo	0.00	0.00	
2172	Provisión para contingencias a corto plazo	0.00	0.00	
2179	Otras provisiones a corto plazo	0.00	0.00	
2190	Otros pasivos a corto plazo	0.00	0.00	
2191	Ingresos por clasificar	0.00	0.00	
2192	Recaudación por participar	0.00	0.00	
2199	Otros pasivos circulantes	0.00	0.00	ESF-14
2200	PASIVO NO CIRCULANTE	0.00	0.00	
2210	Cuentas por pagar a largo plazo	0.00	0.00	
2211	Proveedores por pagar a largo plazo	0.00	0.00	
2212	Contratistas por obras públicas a pagar a largo plazo	0.00	0.00	
2220	Documentos por pagar a largo plazo	0.00	0.00	
2221	Documentos comerciales por pagar a largo plazo	0.00	0.00	
2222	Documentos con contratistas por obras públicas por pagar a largo plazo	0.00	0.00	
2229	Otros documentos por pagar a largo plazo	0.00	0.00	
2230	Deuda pública a largo plazo	0.00	0.00	ESF-15
2231	Títulos y valores de la deuda pública interna a largo plazo	0.00	0.00	
2232	Títulos y valores de la deuda pública externa a largo plazo	0.00	0.00	
2233	Préstamos de la deuda pública interna por pagar a largo plazo	0.00	0.00	
2234	Préstamos de la deuda pública externa por pagar a largo plazo	0.00	0.00	
2235	Arrendamiento financiero por pagar a largo plazo	0.00	0.00	
2240	Pasivos diferidos a largo plazo	0.00	0.00	ESF-13
2241	Créditos diferidos a largo plazo	0.00	0.00	
2242	Intereses cobrados por adelantados a largo plazo	0.00	0.00	
2249	Otros pasivos diferidos a largo plazo	0.00	0.00	
2250	Fondos y bienes de terceros en administración y/o en garantía a largo plazo	0.00	0.00	
2251	Fondos en garantía a largo plazo	0.00	0.00	
2252	Fondos en administración a largo plazo	0.00	0.00	
2253	Fondos contingentes a largo plazo	0.00	0.00	
2254	Fondos de fideicomisos, mandatos y contratos análogos a largo plazo	0.00	0.00	
2255	Otros fondos de terceros en garantía y/o administración a largo plazo	0.00	0.00	
2256	Valores y bienes en garantía a largo plazo	0.00	0.00	
2260	Provisiones a largo plazo	0.00	0.00	
2261	Provisión para demandas y juicios a largo plazo	0.00	0.00	
2262	Provisión para pensiones a largo plazo	0.00	0.00	
2263	Provisión para contingencias a largo plazo	0.00	0.00	
2269	Otras provisiones a largo plazo	0.00	0.00	
3000	HACIENDA PUBLICA/ PATRIMONIO	7,090,219.30	6,780,703.57	

Fideicomiso Museo de la Ciudad de León
ESTADO DE SITUACIÓN FINANCIERA
AL 31 DE MAYO DE 2014

ÍNDICE	NOMBRE	PERIODO ACTUAL	PERIODO ANTERIOR	NOTA
3100	HACIENDA PÚBLICA/PATRIMONIO CONTRIBUIDO	5,823,604.50	5,744,004.50	VHP-01
3110	Aportaciones	5,823,604.50	5,744,004.50	
3120	Donaciones de capital	0.00	0.00	
3130	Actualización de la hacienda pública/patrimonio	0.00	0.00	
3200	HACIENDA PÚBLICA/PATRIMONIO GENERADO	1,266,614.80	1,036,699.07	VHP-02
3210	Resultados del ejercicio: (ahorro/ desahorro)	229,915.73	166,917.58	
3220	Resultados de ejercicios anteriores	1,036,699.07	869,781.49	
3230	Revalúos	0.00	0.00	
3231	Revalúo de bienes inmuebles	0.00	0.00	
3232	Revalúo de bienes muebles	0.00	0.00	
3233	Revalúo de bienes intangibles	0.00	0.00	
3239	Otros revalúos	0.00	0.00	
3240	Reservas	0.00	0.00	
3241	Reservas de patrimonio	0.00	0.00	
3242	Reservas territoriales	0.00	0.00	
3243	Reservas por contingencias	0.00	0.00	
3250	Rectificaciones de resultados de ejercicios anteriores	0.00	0.00	
3251	Cambios en políticas contables	0.00	0.00	
3252	Cambios por errores contables	0.00	0.00	
3300	EXCESO O INSUFICIENCIA EN LA ACTUALIZACIÓN DE LA HACIENDA PÚBLICA/PATRIMONIO	0.00	0.00	
3310	Resultado por posición monetaria	0.00	0.00	
3320	Resultado por tenencia de activos no monetarios	0.00	0.00	

Fideicomiso museo de la Ciudad
ESTADO DE CAMBIOS EN EL PATRIMONIO/VARIACIONES EN LA HACIENDA PÚBLICA
DEL 1 DE ENERO AL 31 DE MAYO DE 2014

ÍNDICE	NOMBRE	SALDO INICIAL (A)	CARGOS	ABONOS	SALDO FINAL (B)	VARIACIÓN DEL PERIODO (B-A)	NOTA
3000	HACIENDA PÚBLICA/ PATRIMONIO	6,780,703.57	0.00	309,515.73	7,090,219.30	309,515.73	
3100	HACIENDA PÚBLICA/PATRIMONIO CONTRIBUIDO	5,744,004.50	0.00	79,600.00	5,823,604.50	79,600.00	VHP-01
3110	Aportaciones	5,744,004.50	0.00	79,600.00	5,823,604.50	79,600.00	
3120	Donaciones de capital	0.00	0.00	0.00	0.00	0.00	
3130	Actualización de la hacienda pública/patrimonio	0.00	0.00	0.00	0.00	0.00	
3200	HACIENDA PÚBLICA/PATRIMONIO GENERADO	1,036,699.07	0.00	229,915.73	1,266,614.80	229,915.73	VHP-02
3210	Resultados del ejercicio: (ahorro/ desahorro)	166,917.58	0.00	62,998.15	229,915.73	62,998.15	
3220	Resultados de ejercicios anteriores	869,781.49	0.00	166,917.58	1,036,699.07	166,917.58	
3230	Revalúos	0.00	0.00	0.00	0.00	0.00	
3231	Revalúo de bienes inmuebles	0.00	0.00	0.00	0.00	0.00	
3232	Revalúo de bienes muebles	0.00	0.00	0.00	0.00	0.00	
3233	Revalúo de bienes intangibles	0.00	0.00	0.00	0.00	0.00	
3239	Otros revalúos	0.00	0.00	0.00	0.00	0.00	
3240	Reservas	0.00	0.00	0.00	0.00	0.00	
3241	Reservas de patrimonio	0.00	0.00	0.00	0.00	0.00	
3242	Reservas territoriales	0.00	0.00	0.00	0.00	0.00	
3243	Reservas por contingencias	0.00	0.00	0.00	0.00	0.00	
3250	Rectificaciones de resultados de ejercicios anteriores	0.00	0.00	0.00	0.00	0.00	
3251	Cambios en políticas contables	0.00	0.00	0.00	0.00	0.00	
3252	Cambios por errores contables	0.00	0.00	0.00	0.00	0.00	
3300	EXCESO O INSUFICIENCIA EN LA ACTUALIZACIÓN DE LA HACIENDA PÚBLICA/PATRIMONIO	0.00	0.00	0.00	0.00	0.00	0.00
3310	Resultado por posición monetaria	0.00	0.00	0.00	0.00	0.00	
3320	Resultado por tenencia de activos no monetarios	0.00	0.00	0.00	0.00	0.00	

Fideicomiso Museo de la Ciudad de Leon
ESTADO DE FLUJOS DE EFECTIVO
DEL 1 DE ENERO AL 31 DE MAYO DE 2014

ÍNDICE	NOMBRE	PERIODO ACTUAL	PERIODO ANTERIOR	NOTA
ACTIVIDADES DE OPERACIÓN				
	ORIGEN	1,146,960.02	2,469,594.34	
4110	Impuestos	0.00	0.00	
4120	Cuotas y Aportaciones de Seguridad Social	0.00	0.00	
4130	Contribuciones de mejoras	0.00	0.00	
4140	Derechos	0.00	0.00	
4150	Productos de tipo corriente	0.00	0.00	
4160	Aprovechamientos de tipo corriente	1,690.00	10,462.00	
4170	Ingresos por venta de bienes y servicios	0.00	90.00	
4190	Ingresos no comprendidos en las fracciones de la ley de ingresos causados en ejercicios fiscales anteriores pendientes de liquidación o pago	0.00	0.00	
4210	Participaciones y aportaciones	0.00	0.00	
4220	Transferencias, asignaciones, subsidios y otras ayudas	1,142,715.00	2,442,692.76	
4300	Otros ingresos y beneficios	2,555.02	16,349.58	
	APLICACIÓN	886,153.59	2,235,216.97	
5110	Servicios personales	674,779.83	1,710,453.03	
5120	Materiales y suministros	31,810.52	83,150.15	
5130	Servicios generales	179,563.24	441,613.79	
5210	Transferencias internas y asignaciones al sector público	0.00	0.00	
5220	Transferencias al resto del sector público	0.00	0.00	
5230	Subsidios y subvenciones	0.00	0.00	
5240	Ayudas sociales	0.00	0.00	
5250	Pensiones y jubilaciones	0.00	0.00	
5260	Transferencias a fideicomisos, mandatos y contratos análogos	0.00	0.00	
5270	Transferencias a la seguridad social	0.00	0.00	
5280	Donativo	0.00	0.00	
5290	Transferencias al exterior	0.00	0.00	
5310	Participaciones	0.00	0.00	
5320	Aportaciones	0.00	0.00	
5330	Convenios	0.00	0.00	
5410	Intereses de la Deuda Pública	0.00	0.00	
5420	Comisiones de la Deuda Pública	0.00	0.00	
5430	Gastos de la Deuda Pública	0.00	0.00	
5440	Costo por Coberturas	0.00	0.00	
5450	Apoyos Financieros	0.00	0.00	
	FLUJO NETO DE EFECTIVO DE LAS ACTIVIDADES DE OPERACIÓN	260,806.43	234,377.37	
ACTIVIDADES DE INVERSIÓN				
	ORIGEN	79,600.00	27,880.00	
3100	Contribuciones de capital	79,600.00	27,880.00	
1233	Venta de activos fisicos	0.00	0.00	
4500	Otros	0.00	0.00	
	APLICACIÓN	79,600.00	179,582.65	
1210	Inversiones financieras (aportaciones a fideicomisos)	0.00	0.00	EFE-02
1230	Bienes inmuebles	0.00	0.00	EFE-02
1235	Construcciones en proceso	0.00	0.00	EFE-02
1240	Bienes muebles	79,600.00	179,582.65	EFE-02
1250	Intangibles	0.00	0.00	EFE-02
4600	Otros	0.00	0.00	
	FLUJO NETO DE EFECTIVO DE LAS ACTIVIDADES DE INVERSIÓN	0.00	-151,702.65	
ACTIVIDADES DE FINANCIAMIENTO				
	ORIGEN	1,842,430.64	5,672,171.52	
2233	Endeudamiento neto interno	857,462.18	2,742,159.52	
2234	Endeudamiento neto externo	0.00	0.00	
4700	Incremento de Patrimonio/Pasivos y Disminución de Activos	984,968.46	2,930,012.00	
	APLICACIÓN	904,072.89	2,751,535.64	
2131	Servicios de la deuda interna	0.00	0.00	
2132	Servicios de la deuda externa	0.00	0.00	
4800	Disminución Patrimonio/Pasivos e Incrementos de Activos	904,072.89	2,751,535.64	
	FLUJO NETO DE EFECTIVO DE LAS ACTIVIDADES DE FINANCIAMIENTO	938,357.75	2,920,635.88	
	INCREMENTO/DISMINUCIÓN NETA EN EL EFECTIVO Y EQUIVALENTES AL	214,195.72	-137,028.12	
	EFECTIVO Y EQUIVALENTES AL EFECTIVO AL INICIO DEL PERIODO	476,461.93	613,490.05	EFE-01
	EFECTIVO Y EQUIVALENTES AL EFECTIVO AL FINAL DEL PERIODO	690,657.65	476,461.93	EFE-01

Fideicomiso Museo de la Ciudad de León
ESTADO ANALÍTICO DEL ACTIVO
DEL 1 DE ENERO AL 31 DE MAYO DE 2014

ÍNDICE	NOMBRE	SALDO INICIAL (A)
1000	ACTIVO	6,860,917.04
1100	ACTIVO CIRCULANTE	790,859.43
1110	Efectivo y equivalentes	476,461.93
1111	Efectivo	500.00
1112	Bancos/tesorería	12,182.54
1113	Bancos/dependencias y otros	0.00
1114	Inversiones temporales (hasta 3 meses)	463,779.39
1115	Fondos con afectación específica	0.00
1116	Depósitos de fondos de terceros	0.00
1119	Otros efectivos y equivalentes	0.00
1120	Derechos a recibir efectivo o equivalentes	0.50
1121	Inversiones financieras de corto plazo	0.00
1122	Cuentas por cobrar a corto plazo	0.00
1123	Deudores diversos por cobrar a corto plazo	0.50
1124	Ingresos por recuperar a corto plazo	0.00
1125	Deudores por anticipos de tesorería a corto plazo	0.00
1126	Préstamos otorgados a corto plazo	0.00
1129	Otros derechos a recibir efectivo o equivalentes a corto plazo	0.00
1130	Derechos a recibir bienes o servicios	0.00
1131	Anticipo a proveedores por adquisición de bienes y prestación de servicios a corto plazo	0.00
1132	Anticipo a proveedores por adquisición de bienes inmuebles y muebles a corto plazo	0.00
1133	Anticipo a proveedores por adquisición de bienes intangibles a corto plazo	0.00
1134	Anticipo a contratistas por obras públicas a corto plazo	0.00
1139	Otros derechos a recibir bienes o servicios a corto plazo	0.00
1140	Inventarios	314,397.00
1141	Inventario de mercancías para venta	314,397.00
1142	Inventario de mercancías terminadas	0.00
1143	Inventario de mercancías en proceso de elaboración	0.00
1144	Inventario de materias primas, materiales y suministros para producción	0.00
1145	Bienes en tránsito	0.00
1150	Almacenes	0.00
1151	Almacén de materiales y suministros de consumo	0.00
1160	Estimación por pérdidas o deterioro de activos circulantes	0.00
1161	Estimaciones para cuentas incobrables por derechos a recibir efectivo o equivalentes	0.00
1162	Estimación para cuentas incobrables por derechos a recibir bienes o servicios	0.00
1190	Otros activos circulantes	0.00
1191	Valores en garantía	0.00
1192	Otros bienes en garantía (excluye depósitos de fondos)	0.00
1193	Bienes derivados de embargos, decomisos, aseguramientos y dación en pago	0.00
1200	ACTIVO NO CIRCULANTE	6,070,057.61
1210	Inversiones financieras a largo plazo	0.00
1211	Inversiones a largo plazo	0.00
1212	Títulos y valores a largo plazo	0.00
1213	Fideicomisos, mandatos y contratos análogos	0.00
1214	Participaciones y aportaciones de capital	0.00
1220	Derechos a recibir efectivo o equivalentes a largo plazo	0.00
1221	Documentos por cobrar a largo plazo	0.00
1222	Deudores diversos a largo plazo	0.00
1223	Ingresos por recuperar a largo plazo	0.00
1224	Préstamos otorgados a largo plazo	0.00
1229	Otros derechos a recibir efectivo o equivalentes a largo plazo	0.00
1230	Bienes inmuebles, infraestructura y construcciones en proceso	0.00
1231	Terrenos	0.00
1232	Viviendas	0.00
1233	Edificios no habitacionales	0.00
1234	Infraestructura	0.00
1235	Construcciones en proceso en bienes de dominio público	0.00
1236	Construcciones en proceso en bienes propios	0.00
1239	Otros bienes inmuebles	0.00
1240	Bienes muebles	6,342,562.71

1241	Mobiliario y equipo de administración	229,437.82
1242	Mobiliario y equipo educacional y recreativo	0.00
1243	Equipo e instrumental médico y de laboratorio	0.00
1244	Vehículos y Equipo de Transporte	0.00
1245	Equipo de defensa y seguridad	83,777.11
1246	Maquinaria, otros equipos y herramientas	956.18
1247	Colecciones, obras de arte y objetos valiosos	6,028,391.60
1248	Activos biológicos	0.00
1250	Activos intangibles	118,320.00
1251	Software	118,320.00
1252	Patentes, marcas y derechos	0.00
1253	Concesiones y franquicias	0.00
1254	Licencias	0.00
1259	Otros activos intangibles	0.00
1260	Depreciaciones, det. Y amortizaciones acumuladas de bienes	-390,825.10
1261	Depreciación acumulada de inmuebles	0.00
1262	Depreciación acumulada de infraestructura	0.00
1263	Depreciación acumulada de bienes muebles	-287,295.10
1264	Deterioro acumulado de activos biológicos	0.00
1265	Amortización acumulada de activos intangibles	-103,530.00
1270	Activos diferidos	0.00
1271	Estudios, formulación y evaluación de proyectos	0.00
1272	Derechos sobre bienes en régimen de arrendamiento financiero	0.00
1273	Gastos pagados por adelantado a largo plazo	0.00
1274	Anticipos a largo plazo	0.00
1275	Beneficios al retiro de empleados pagados por adelantado	0.00
1279	Otros activos diferidos	0.00
1280	Estimación por pérdidas o det. De activos no circulantes	0.00
1281	Estimaciones por pérdida de cuentas incobrables de documentos por cobrar a largo plazo	0.00
1282	Estimaciones por pérdida de cuentas incobrables de deudores diversos por cobrar a largo plazo	0.00
1283	Estimaciones por pérdida de cuentas incobrables de ingresos por cobrar a largo plazo	0.00
1284	Estimaciones por pérdida de cuentas incobrables de préstamos otorgados a largo plazo	0.00
1289	Estimaciones por pérdida de otras cuentas incobrables a largo plazo	0.00
1290	Otros activos no circulantes	0.00
1291	Bienes en concesión	0.00
1292	Bienes en arrendamiento financiero	0.00
1293	Bienes en comodato	0.00

CARGOS	ABONOS	SALDO FINAL (B)	VARIACIÓN DEL PERIODO (B-A)
2,254,963.88	1,992,059.22	7,123,821.70	262,904.66
2,175,363.88	1,961,168.52	1,005,054.79	214,195.36
2,116,067.88	1,901,872.52	690,657.29	214,195.36
0.00	0.00	500.00	0.00
971,662.88	916,904.06	66,941.36	54,758.82
0.00	0.00	0.00	0.00
1,144,405.00	984,968.46	623,215.93	159,436.54
0.00	0.00	0.00	0.00
0.00	0.00	0.00	0.00
0.00	0.00	0.00	0.00
59,296.00	59,296.00	0.50	0.00
0.00	0.00	0.00	0.00
0.00	0.00	0.00	0.00
59,296.00	59,296.00	0.50	0.00
0.00	0.00	0.00	0.00
0.00	0.00	0.00	0.00
0.00	0.00	0.00	0.00
0.00	0.00	0.00	0.00
0.00	0.00	0.00	0.00
0.00	0.00	0.00	0.00
0.00	0.00	0.00	0.00
0.00	0.00	0.00	0.00
0.00	0.00	0.00	0.00
0.00	0.00	0.00	0.00
0.00	0.00	0.00	0.00
0.00	0.00	0.00	0.00
0.00	0.00	314,397.00	0.00
0.00	0.00	314,397.00	0.00
0.00	0.00	0.00	0.00
0.00	0.00	0.00	0.00
0.00	0.00	0.00	0.00
0.00	0.00	0.00	0.00
0.00	0.00	0.00	0.00
0.00	0.00	0.00	0.00
0.00	0.00	0.00	0.00
0.00	0.00	0.00	0.00
0.00	0.00	0.00	0.00
0.00	0.00	0.00	0.00
0.00	0.00	0.00	0.00
0.00	0.00	0.00	0.00
0.00	0.00	0.00	0.00
0.00	0.00	0.00	0.00
0.00	0.00	0.00	0.00
0.00	0.00	0.00	0.00
0.00	0.00	0.00	0.00
0.00	0.00	0.00	0.00
0.00	0.00	0.00	0.00
0.00	0.00	0.00	0.00
0.00	0.00	0.00	0.00
0.00	0.00	0.00	0.00
0.00	0.00	0.00	0.00
0.00	0.00	0.00	0.00
0.00	0.00	0.00	0.00
0.00	0.00	0.00	0.00
0.00	0.00	0.00	0.00
0.00	0.00	0.00	0.00
0.00	0.00	0.00	0.00
0.00	0.00	0.00	0.00
0.00	0.00	0.00	0.00
0.00	0.00	0.00	0.00
0.00	0.00	0.00	0.00
0.00	0.00	0.00	0.00
0.00	0.00	0.00	0.00
0.00	0.00	0.00	0.00
79,600.00	30,890.70	6,118,766.91	48,709.30
0.00	0.00	0.00	0.00
0.00	0.00	0.00	0.00
0.00	0.00	0.00	0.00
0.00	0.00	0.00	0.00
0.00	0.00	0.00	0.00
0.00	0.00	0.00	0.00
0.00	0.00	0.00	0.00
0.00	0.00	0.00	0.00
0.00	0.00	0.00	0.00
0.00	0.00	0.00	0.00
0.00	0.00	0.00	0.00
0.00	0.00	0.00	0.00
0.00	0.00	0.00	0.00
0.00	0.00	0.00	0.00
0.00	0.00	0.00	0.00
0.00	0.00	0.00	0.00
0.00	0.00	0.00	0.00
0.00	0.00	0.00	0.00
0.00	0.00	0.00	0.00
0.00	0.00	0.00	0.00
0.00	0.00	0.00	0.00
0.00	0.00	0.00	0.00
79,600.00	0.00	6,422,162.71	79,600.00

Fideicomiso Museo de la Ciudad de León
ESTADO ANALÍTICO DE LA DEUDA Y OTROS PASIVOS
DEL 1 DE ENERO AL 31 DE MAYO DE 2014

ÍNDICE	NOMBRE	SALDO INICIAL (A)	CARGOS	ABONOS	SALDO FINAL (B)	VARIACIÓN DEL PERIODO (B-A)
2000	PASIVO	80,213.47	904,072.89	857,462.18	33,602.76	-46,610.71
2100	PASIVO CIRCULANTE	80,213.47	904,072.89	857,462.18	33,602.76	-46,610.71
2110	Cuentas por pagar a corto plazo	80,213.47	904,072.89	857,462.18	33,602.76	-46,610.71
2111	Servicios personales por pagar a corto plazo	1,229.98	0.00	0.00	1,229.98	0.00
2112	Proveedores por pagar a corto plazo	59,140.95	794,843.30	755,840.64	20,138.29	-39,002.66
2113	Contratistas por obras públicas por pagar a corto plazo	0.00	0.00	0.00	0.00	0.00
2114	Participaciones y aportaciones por pagar a corto plazo	0.00	0.00	0.00	0.00	0.00
2115	Transferencias otorgadas por pagar a corto plazo	0.00	0.00	0.00	0.00	0.00
2116	Intereses, comisiones y otros gastos de la deuda pública por pagar a corto plazo	0.00	0.00	0.00	0.00	0.00
2117	Retenciones y contribuciones por pagar a corto plazo	19,842.54	109,229.59	101,621.54	12,234.49	-7,608.05
2118	Devoluciones de la ley de ingresos por pagar a corto plazo	0.00	0.00	0.00	0.00	0.00
2119	Otras cuentas por pagar a corto plazo	0.00	0.00	0.00	0.00	0.00
2120	Documentos por pagar a corto plazo	0.00	0.00	0.00	0.00	0.00
2121	Documentos comerciales por pagar a corto plazo	0.00	0.00	0.00	0.00	0.00
2122	Documentos con contratistas por obras públicas por pagar a corto plazo	0.00	0.00	0.00	0.00	0.00
2129	Otros documentos por pagar a corto plazo	0.00	0.00	0.00	0.00	0.00
2130	Porción a corto plazo de la deuda pública a largo plazo	0.00	0.00	0.00	0.00	0.00
2131	Porción a corto plazo de la deuda pública interna	0.00	0.00	0.00	0.00	0.00
2132	Porción a corto plazo de la deuda pública externa	0.00	0.00	0.00	0.00	0.00
2133	Porción a corto plazo de arrendamiento financiero	0.00	0.00	0.00	0.00	0.00
2140	Títulos y valores a corto plazo	0.00	0.00	0.00	0.00	0.00
2141	Títulos y valores de la deuda pública interna a corto plazo	0.00	0.00	0.00	0.00	0.00
2142	Títulos y valores de la deuda pública externa a corto plazo	0.00	0.00	0.00	0.00	0.00
2150	Pasivos diferidos a corto plazo	0.00	0.00	0.00	0.00	0.00
2151	Ingresos cobrados por adelantado a corto plazo	0.00	0.00	0.00	0.00	0.00
2152	Intereses cobrados por adelantado a corto plazo	0.00	0.00	0.00	0.00	0.00
2159	Otros pasivos diferidos a corto plazo	0.00	0.00	0.00	0.00	0.00
2160	Fondos y bienes de terceros en garantía y/o administración a corto plazo	0.00	0.00	0.00	0.00	0.00
2161	Fondos en garantía a corto plazo	0.00	0.00	0.00	0.00	0.00
2162	Fondos en administración a corto plazo	0.00	0.00	0.00	0.00	0.00
2163	Fondos contingentes a corto plazo	0.00	0.00	0.00	0.00	0.00
2164	Fondos de fideicomisos, mandatos y contratos análogos a corto plazo	0.00	0.00	0.00	0.00	0.00
2165	Otros fondos de terceros en garantía y/o administración a corto plazo	0.00	0.00	0.00	0.00	0.00
2166	Valores y bienes en garantía a corto plazo	0.00	0.00	0.00	0.00	0.00
2170	Provisiones a corto plazo	0.00	0.00	0.00	0.00	0.00
2171	Provisión para demandas y juicios a corto plazo	0.00	0.00	0.00	0.00	0.00
2172	Provisión para contingencias a corto plazo	0.00	0.00	0.00	0.00	0.00
2179	Otras provisiones a corto plazo	0.00	0.00	0.00	0.00	0.00
2190	Otros pasivos a corto plazo	0.00	0.00	0.00	0.00	0.00
2191	Ingresos por clasificar	0.00	0.00	0.00	0.00	0.00
2192	Recaudación por participar	0.00	0.00	0.00	0.00	0.00
2199	Otros pasivos circulantes	0.00	0.00	0.00	0.00	0.00
2200	PASIVO NO CIRCULANTE	0.00	0.00	0.00	0.00	0.00
2210	Cuentas por pagar a largo plazo	0.00	0.00	0.00	0.00	0.00
2211	Proveedores por pagar a largo plazo	0.00	0.00	0.00	0.00	0.00
2212	Contratistas por obras públicas a pagar a largo plazo	0.00	0.00	0.00	0.00	0.00
2220	Documentos por pagar a largo plazo	0.00	0.00	0.00	0.00	0.00
2221	Documentos comerciales por pagar a largo plazo	0.00	0.00	0.00	0.00	0.00
2222	Documentos con contratistas por obras públicas por pagar a largo plazo	0.00	0.00	0.00	0.00	0.00
2229	Otros documentos por pagar a largo plazo	0.00	0.00	0.00	0.00	0.00
2230	Deuda pública a largo plazo	0.00	0.00	0.00	0.00	0.00
2231	Títulos y valores de la deuda pública interna a largo plazo	0.00	0.00	0.00	0.00	0.00
2232	Títulos y valores de la deuda pública externa a largo plazo	0.00	0.00	0.00	0.00	0.00
2233	Préstamos de la deuda pública interna por pagar a largo plazo	0.00	0.00	0.00	0.00	0.00
2234	Préstamos de la deuda pública externa por pagar a largo plazo	0.00	0.00	0.00	0.00	0.00
2235	Arrendamiento financiero por pagar a largo plazo	0.00	0.00	0.00	0.00	0.00
2240	Pasivos diferidos a largo plazo	0.00	0.00	0.00	0.00	0.00
2241	Créditos diferidos a largo plazo	0.00	0.00	0.00	0.00	0.00
2242	Intereses cobrados por adelantados a largo plazo	0.00	0.00	0.00	0.00	0.00
2249	Otros pasivos diferidos a largo plazo	0.00	0.00	0.00	0.00	0.00
2250	Fondos y bienes de terceros en administración y/o en garantía a largo plazo	0.00	0.00	0.00	0.00	0.00
2251	Fondos en garantía a largo plazo	0.00	0.00	0.00	0.00	0.00
2252	Fondos en administración a largo plazo	0.00	0.00	0.00	0.00	0.00
2253	Fondos contingentes a largo plazo	0.00	0.00	0.00	0.00	0.00
2254	Fondos de fideicomisos, mandatos y contratos análogos a largo plazo	0.00	0.00	0.00	0.00	0.00
2255	Otros fondos de terceros en garantía y/o administración a largo plazo	0.00	0.00	0.00	0.00	0.00
2256	Valores y bienes en garantía a largo plazo	0.00	0.00	0.00	0.00	0.00
2260	Provisiones a largo plazo	0.00	0.00	0.00	0.00	0.00
2261	Provisión para demandas y juicios a largo plazo	0.00	0.00	0.00	0.00	0.00
2262	Provisión para pensiones a largo plazo	0.00	0.00	0.00	0.00	0.00
2263	Provisión para contingencias a largo plazo	0.00	0.00	0.00	0.00	0.00
2269	Otras provisiones a largo plazo	0.00	0.00	0.00	0.00	0.00

Fideicomisp Museo de la Ciudad de León
INFORMES SOBRE PASIVOS CONTINGENTES
AL 31 DE MAYO DE 2014

NOMBRE	CONCEPTO
JUICIOS	NO APLICA
GARANTÍAS	NO APLICA
AVALES	NO APLICA
PENSIONES Y JUBILACIONES	NO APLICA

NOTAS A LOS ESTADOS FINANCIEROS

NOTAS	DESCRIPCIÓN
	I. DE DESGLOSE:
	INFORMACION CONTABLE
ESF-01	FONDOS CON AFECTACIÓN ESPECÍFICA E INVERSIONES FINANCIERAS
ESF-02	CONTRIBUCIONES POR RECUPERAR
ESF-03	CONTRIBUCIONES POR RECUPERAR CORTO PLAZO
ESF-05	INVENTARIO Y ALMACENES
ESF-06	FIDEICOMISOS
ESF-07	PARTICIPACIONES Y APORTACIONES DE CAPITAL
ESF-08	BIENES MUEBLES E INMUEBLES
ESF-09	INTANGIBLES Y DIFERIDOS
ESF-10	ESTIMACIONES Y DETERIOROS
ESF-11	OTROS ACTIVOS NO CIRCULANTES
ESF-12	CUENTAS Y DOCUMENTOS POR PAGAR
ESF-13	DIFERIDOS Y OTROS PASIVOS
ESF-14	OTROS PASIVOS CIRCULANTES
ESF-15	DEUDA PÚBLICA A LARGO PLAZO
ERA-01	INGRESOS
ERA-02	OTROS INGRESOS
ERA-03	GASTOS
VHP-01	PATRIMONIO CONTRIBUIDO
VHP-02	PATRIMONIO GENERADO
EFE-01	FLUJO DE EFECTIVO
EFE-02	ADQ. BIENES MUEBLES E INMUEBLES
	II. DE MEMORIA (DE ORDEN):
	CONTABLES
	PRESUPUESTALES

DE DESGLOSE
I. INFORMACION CONTABLE

1140 INVENTARIOS NOTA: ESF-05

CUENTA	NOMBRE DE LA CUENTA	MONTO	MÉTODO
111411	MATERIALES DIVERSOS	297,857.00	A PRECIO DE VENTA
111412	LIBROS DONADOS Y TRANSPARENCIAS	16,540.00	NO VENTA
	TOTAL	314,397.00	

1150 ALMACENES NOTA: ESF-05

CUENTA	NOMBRE DE LA CUENTA	MONTO	MÉTODO
NO APLICA			
	TOTAL	0.00	

DE DESGLOSE
I. INFORMACION CONTABLE

1213 FIDEICOMISOS, MANDATOS Y CONTRATOS ANÁLOGOS

NOTA: ESF-06

CUENTA	NOMBRE DE LA CUENTA	MONTO	TIPO	CARACTERÍSTICAS	NOMBRE DEL FIDEICOMISO	OBJETO DEL FIDEICOMISO
NO APLICA						
	TOTAL	0.00				

DE DESGLOSE
I. INFORMACION CONTABLE

1214 PARTICIPACIONES Y APORTACIONES DE CAPITAL

NOTA: ESF-07

CUENTA	NOMBRE DE LA CUENTA	MONTO	TIPO	EMPRESA/OPDes
	NO APLICA			
	TOTAL	0.00		

DE DESGLOSE
I. INFORMACIÓN CONTABLE

1230 BIENES INMUEBLES, INFRAESTRUCTURA Y CONSTRUCCIONES EN PROCESO

NOTA: ESF-08

CUENTA	NOMBRE DE LA CUENTA	SALDO INICIAL	SALDO FINAL	FLUJO	CRITERIO
NO APLICA					
TOTAL		0.00	0.00	0.00	

1240 BIENES MUEBLES

NOTA: ESF-08

CUENTA	NOMBRE DE LA CUENTA	SALDO INICIAL	SALDO FINAL	FLUJO	CRITERIO
124111	MOBILIARIO Y EQUIPO DE ADMINISTRACIÓN	229,437.82	229,437.82	0.00	VALOR HISTORICO
124511	EQUIPO DE DEFENSA Y SEGURIDAD	83,777.11	83,777.11	0.00	VALOR HISTORICO
124671	MAQUINARIA Y OTROS EQUIPOS Y HERRAMIENTAS	956.18	956.18	0.00	VALOR HISTORICO
124711	COLECCIONES, OBRAS DE ARTE Y OBJETOS VALIOSOS	6,028,391.60	6,107,991.60	79,600.00	VALOR HISTORICO
TOTAL		6,342,562.71	6,422,162.71	79,600.00	

1260 DEPRECIACIÓN Y DETERIORO ACUMULADA DE BIENES

NOTA: ESF-08

CUENTA	NOMBRE DE LA CUENTA	SALDO INICIAL	SALDO FINAL	FLUJO	CRITERIO
126311	DEPRECIACIÓN ACUMULADA DE MUEBLES	-64,755.88	-66,075.04	-1,319.16	LINEA RECTA
126312	DEPRECIACIÓN ACUMULADA DE EQUIPO	-112,524.62	-117,113.27	-4,588.65	LINEA RECTA
126313	DEPRECIACIÓN ACUMULADA DE MUEBLES	-78,535.64	-82,683.96	-4,148.32	LINEA RECTA
126351	DEPRECIACIÓN ACUMULADA DE EPOO DE VIGILANCIA	-31,160.16	-33,952.72	-2,792.56	LINEA RECTA
126361	DEPRECIACIÓN ACUMULADA DE HERRAMIENTA	-318.79	-350.67	-31.88	LINEA RECTA
126511	DEPRECIACIÓN ACUMULADA DE SOFTWARE	-103,530.00	-115,362.00	-11,832.00	LINEA RECTA
TOTAL		-390,825.09	-415,537.66	-24,712.57	

DE DESGLOSE
I. INFORMACION CONTABLE

NOTA: ESF-09

1250 ACTIVOS INTANGIBLES

CUENTA	NOMBRE DE LA CUENTA	SALDO INICIAL	SALDO FINAL	FLUJO	CRITERIO
125111	SOFTWARE	118,320.00	118,320.00	0.00	VALOR HISTORICO
	TOTAL	118,320.00	118,320.00	0.00	

NOTA: ESF-09

1265 AMORTIZACIÓN ACUMULADA DE BIENES

CUENTA	NOMBRE DE LA CUENTA	SALDO INICIAL	SALDO FINAL	FLUJO	CRITERIO
1265	DEPRECIACION DETERIORO Y AMORTIZACION	-103,530.00	-118,320.00	-14,790.00	LINEA RECTA
	TOTAL	-103,530.00	-118,320.00	-14,790.00	

NOTA: ESF-09

1270 ACTIVOS DIFERIDOS

CUENTA	NOMBRE DE LA CUENTA	SALDO INICIAL	SALDO FINAL	FLUJO	CRITERIO
NO APLICA					
	TOTAL	0.00	0.00	0.00	

DE DESGLOSE
I. INFORMACION CONTABLE

NOTA: ESF-10

1280	ESTIMACIONES Y DETERIOROS	
-------------	----------------------------------	--

TEXTO LIBRE

Informar los criterios utilizados para la determinación de las estimaciones; por ejemplo: estimación de cuentas incobrables, estimación de inventarios, deterioro de activos biológicos y cualquier otra que aplique.

DE DESGLOSE
I. INFORMACIÓN CONTABLE

1290 OTROS ACTIVOS NO CIRCULANTES

NOTA: ESF-11

CUENTA	NOMBRE DE LA CUENTA	MONTO	CARACTERÍSTICAS
NO APLICA			
	TOTAL	0.00	

DE DESGLOSE
I. INFORMACIÓN CONTABLE

2159 OTROS PASIVOS DIFERIDOS A CORTO PLAZO

NOTA: ESF-13

CUENTA	NOMBRE DE LA CUENTA	MONTO	NATURALEZA	CARACTERÍSTICAS
NO APLICA				
	TOTAL	0.00		

NO APLICA

2160 FONDOS Y BIENES DE TERCEROS EN GARANTÍA Y/O ADMINISTRACIÓN A CORTO PLAZO

NOTA: ESF-13

CUENTA	NOMBRE DE LA CUENTA	MONTO	NATURALEZA	CARACTERÍSTICAS
	TOTAL	0.00		

NO APLICA

DE DESGLOSE
I. INFORMACIÓN CONTABLE

2199 OTROS PASIVOS CIRCULANTES

NOTA: ESF-14

CUENTA	NOMBRE DE LA CUENTA	MONTO	NATURALEZA	CARACTERÍSTICAS
NO APLICA				
	TOTAL	0.00		

DE DESGLOSE
I. INFORMACIÓN CONTABLE/PRESUPUESTAL

4300 OTROS INGRESOS Y BENEFICIOS

NOTA: ERA-02

CUENTA	NOMBRE DE LA CUENTA	MONTO	NATURALEZA	CARACTERÍSTICAS
431111	Interese ganados de valores	2,555.02	INTERESES GANADOS	
	TOTAL	2,555.02		

DE DESGLOSE
I. INFORMACIÓN CONTABLE/PRESUPUESTAL

5000 GASTOS Y OTRAS PÉRDIDAS

NOTA: ERA-03

CUENTA	NOMBRE DE LA CUENTA	MONTO	% GASTO	EXPLICACIÓN
			0.00%	
			0.00%	
			0.00%	
			0.00%	
			0.00%	
			0.00%	
			0.00%	
			0.00%	
			0.00%	
			0.00%	
			0.00%	
			0.00%	
			0.00%	
			0.00%	
			0.00%	
			0.00%	
			0.00%	
			0.00%	
			0.00%	
			0.00%	
			0.00%	
			0.00%	
			0.00%	
			0.00%	
			0.00%	
			0.00%	
			0.00%	
			0.00%	
			0.00%	
			0.00%	
			0.00%	
			0.00%	
			0.00%	
TOTAL		917,044.29	0.00%	

DE DESGLOSE
 I. INFORMACIÓN CONTABLE

3100 HACIENDA PÚBLICA/PATRIMONIO CONTRIBUIDO

NOTA: VHP-01

CUENTA	NOMBRE DE LA CUENTA	SALDO INICIAL	SALDO FINAL	MODIFICACION	TIPO	NATURALEZA
311111	OBRA DE ARTE	5,371,272.82	5,450,872.82	79,600.00		
311112	PIEZAS ARQUEOLOGICAS	46,400.00	46,400.00	0.00		
311113	EN NUMERARIO	326,331.68	326,331.68	0.00		
	TOTAL	5,744,004.50	5,823,604.50	79,600.00		

DE DESGLOSE
I. INFORMACION CONTABLE

1210, 1230, 1240 Y 1250 INVERSIONES, ADQ. BIENES MUEBLES, INMUEBLES E INTANGIBLES		NOTA: EFE-02	
CUENTA	NOMBRE DE LA CUENTA	FLUJO	% SUB
1235	CONSTR. EN PROCESO DOMINIO PUBLICO	0.00	
		0.00	
		0.00	
1236	CONSTR. EN PROCESO BIENES PROPIOS	0.00	
	INMUEBLES	0.00	
		0.00	
1241	MOBILIARIO Y EQ. DE ADMINISTRACIÓN	0.00	
		0.00	
		0.00	
1242	MOBILIARIO Y EQ. EDUCACIONAL Y REC.	0.00	
		0.00	
		0.00	
1243	EQ. E INSTRUMENTAL MÉDICO Y DE LAB.	0.00	
		0.00	
		0.00	
1244	EQUIPO DE TRANSPORTE	0.00	
		0.00	
		0.00	
1246	MAQUINARIA, OTROS EQUIPOS Y HERR.	0.00	
	MUEBLES	0.00	
1247	COLECCIONES OBRAS DE ARTE CULTURALES	0.00	
	OBRAS DE ARTE	79,600.00	
	TOTAL	79,600.00	0.00%

II. DE MEMORIA (DE ORDEN):

DE MEMORIA

recordatorio contable, de control y en general sobre los aspectos administrativos, o bien para consignar sus derechos o responsabilidades contingentes que puedan o no presentarse en el futuro.

Las cuentas que se manejan para efectos de este documento son las siguientes:

A) Contables:

Valores	Los valores en custodia de instrumentos prestados a formadores de mercado e instrumentos de crédito recibidos en garantía de los formadores de mercado u otros.
Emisión de obligaciones	Por tipo de emisión de instrumento: monto, tasa y vencimiento.
Avales y garantías	No obstante, las cuentas de Avales y Garantías y la de Juicios que se encuentran clasificadas como cuentas de orden se pueden reconocer como pasivos contingentes dada la naturaleza de las operaciones que realizan los entes públicos.
Juicios	Como ejemplos de juicios se tienen de forma enunciativa y no limitativa: civiles, penales, fiscales, agrarios, administrativos, ambientales, laborales, mercantiles y procedimientos arbitrales.
Contratos para Inversión Mediante Proyectos para Prestación de Servicios (PPS) y similares	Los contratos firmados de construcciones por tipo de contrato.
Bienes concesionados o en comodato	

Se informará, de manera agrupada, en las notas a los Estados Financieros las cuentas de orden contables y cuentas de orden presupuestario.

B) Presupuestales:

NOTAS DE MEMORIA

CUENTA	NOMBRE DE LA CUENTA	SALDO INICIAL	SALDO FINAL	FLUJO
8110-00-0000-00-0000-0000	LEY DE INGRESOS ESTIMADA	0	0	FLUJO
8120-00-0000-00-0000-0000	LEY DE INGRESOS POR EJECUTAR	0	-1144405	-1144405
8130-00-0000-00-0000-0000	LEY DE INGRESOS MODIFICADA	-915284	0	915284
8140-00-0000-00-0000-0000	LEY DE INGRESOS DEVENGADA	0	0	0
8150-00-0000-00-0000-0000	LEY DE INGRESOS RECAUDADA	0	-1144405	-1144405
8210-00-0000-00-0000-0000	PRESUPUESTO DE EGRESOS APROBADO	915284	5532230	4616946
8220-00-0000-00-0000-0000	PRESUPUESTO DE EGRESOS POR EJERCER	5532230	5130239	-401991
8230-00-0000-00-0000-0000	PRESUPUESTO DE EGRESOS MODIFICADO	5211394	5211394	0
8240-00-0000-00-0000-0000	PRESUPUESTO COMPROMETIDO	3078	7558	4480
8250-00-0000-00-0000-0000	PRESUPUESTO DEVENGADO	5345	11909	6564
8260-00-0000-00-0000-0000	PRESUPUESTO DE EGRESOS EJERCIDO	41093	0	-41093
8270-00-0000-00-0000-0000	PRESUPUESTO DE EGRESOS PAGADO	0	382008	382008
...	...	273882	273882	0
	TOTAL			

NOTAS DE GESTIÓN ADMINISTRATIVA

Los Estados Financieros de los entes públicos, proveen de información financiera a los principales usuarios de la misma, al Congreso y a los ciudadanos.

El objetivo del presente documento es la revelación del contexto y de los aspectos económicos financieros más relevantes que influyeron en las decisiones del período, y que deberán ser considerados en la elaboración de los estados financieros para la mayor comprensión de los mismos y sus particularidades.

De esta manera, se informa y explica la respuesta del gobierno a las condiciones relacionadas con la información financiera de cada período de gestión; además, de exponer aquellas políticas que podrían afectar la toma de decisiones en períodos posteriores.

- ❖ Las notas de gestión administrativa deben contener los siguientes puntos:

1. Introducción:

Breve descripción de las actividades principales de la entidad.

Se realizan exposiciones temporales de artistas leoneses y foráneos mediante un programa anual así como también realizar actividades artísticas musicales y literarias; atención al público en visitas guiadas, talleres de barro a instituciones educativas y grupos solicitantes en general, así mismo se tiene en exposición permanente una parte del acervo iconográfico propiedad del Museo.

2. Describir el panorama Económico y Financiero:

Se informará sobre las principales condiciones económico-financieras bajo las cuales el ente público estuvo operando; y las cuales influyeron en la toma de decisiones de la administración; tanto a nivel local como federal.

El Fideicomiso Museo de la Ciudad de León percibe un subsidio municipal anual que en este año es por\$ 2,742,515.00 y recursos propios por entradas aproximadamente por \$ 8,000.00 es relativo año con año. Esto nos permite realizar de 30 a 40 exposiciones anuales, cumplir con nuestros compromisos de gasto corriente que anualmente es de \$1,923;175.00 en Materiales y suministros por \$138,000.00; Servicios generales por \$638,440.00. Así mismo se tiene contemplado el rescate de Obra de Arte correspondiente a finales de siglo XIX y principios del siglo XX desde luego de pintores leoneses como: Juan Nepomuceno Herrera, Eloísa Jiménez, Tobías Villanueva, Benito Castañeda Etc. Para ello se tiene presupuestado la cantidad de \$ 35,000.00.

3. Autorización e Historia:

Se informará sobre:

a) Fecha de creación del ente.

El H. Ayuntamiento de León, como una institución de Orden Público y con las facultades establecidas en la Ley Orgánica Municipal, creó el Fideicomiso “Museo de la Ciudad de León” mediante aprobación en sesión de Ayuntamiento con fecha 8 de noviembre del año de 1988. Por lo anterior se desprende la realización del Contrato de Fideicomiso irrevocable de Administración e Inversión celebrado entre el H. Ayuntamiento del Municipio de León, Guanajuato, representado, por su Presidente Municipal, Señor Arturo Villegas Torres como Fideicomitente y el Banco Nacional de México Sociedad Nacional de Crédito departamento fiduciario, representado por sus apoderados especiales, Sr. Fidel Humberto Rodríguez y la Srita. María del Carmen Valdivia Origel como Fiduciario, dicho documento fue fechado el 20 de diciembre del año 1988, refiriéndose como Fideicomisarios al Pueblo de León, Guanajuato.

b) Principales cambios en su estructura (interna históricamente).

Hubo cambios a nivel Consejeros. El presidente del Comité Técnico inicialmente era el Lic. Roberto Placencia Saldaña; actualmente es el Lic. Mariano González-Leal este último data desde 1995 a la fecha. El lic. Roberto Placencia Saldaña funge actualmente como Vocal del Comité Técnico del Fideicomiso Museo de la Ciudad de León.

De los cambios que hubo de los demás consejeros iniciales que actualmente no están en el Comité son: Mtro. Jesús Gallardo, Lic. Luis Fernando Gomes Velazquez , Srita. Ma. del Carmen Lozano Ordoñez, Sra. Ma. Elena Duque Padilla, De los Consejeros actuales son: Arq. Carlos Flores Montúfar Vocal; Lic. Roberto Placencia Saldaña Vocal Lic. Ricardo Torres Álvarez Secretario; C.P Roberto Pesquera Vargas Tesorero. Lic. Mariano González-Leal, Presidente.

En cuanto a los Directores en el año de 1995 renunció la Lic. Vivian del Valle, lugar que ocupa actualmente el Lic. Gerardo Enrique Partido Vite.

4. Organización y Objeto Social:

Se informará sobre:

a) Objeto social.

CONSERVAR Realizar acciones que permitan preservar de cualquier daño que pueda recibir el patrimonio cultural de León. RESCATAR Realizando acciones que permitan recuperar todos los documentos y objetos de la historia del arte leonés. DIFUNDIR. Mediante programas que permitan acrecentar el acervo histórico y plástico, así como actividades que den a conocer al usuario los contenidos del Museo.

CONCERNER participan: curador, museógrafo y restaurador.

RESCATAR participan: H. Ayuntamiento, donantes y fideicomiso.

DIFUNDIR mediante acciones de la dirección cultural: exposiciones, presentaciones literarias y musicales.

De Museografía: visitas guiadas, talleres, cursos de arte.

b) Principal actividad.

La promoción y divulgación de la cultura, mediante un programa anual de exposiciones permanentes y temporales, y la realización complementaria de audiciones musicales, conferencias, presentaciones bibliográficas y talleres teóricos de las artes plásticas. Se propone un medio de desarrollo para impulsar a los pintores y escultores leoneses, nacionales y extranjeros

c) Ejercicio fiscal (mencionar por ejemplo: enero a diciembre de 2012).

De enero a diciembre de 2014

d) Régimen jurídico

Es un fideicomiso: Fideicomitente es la Presidencia Municipal de León, Fiduciario el Banco Nacional de México Fideicomisarios es el Pueblo de León. En su administración está una Asociación Civil, denominada Museo de la Ciudad de León A.C. para hacer frente a compromisos de administración, laborales, fiscales etc.

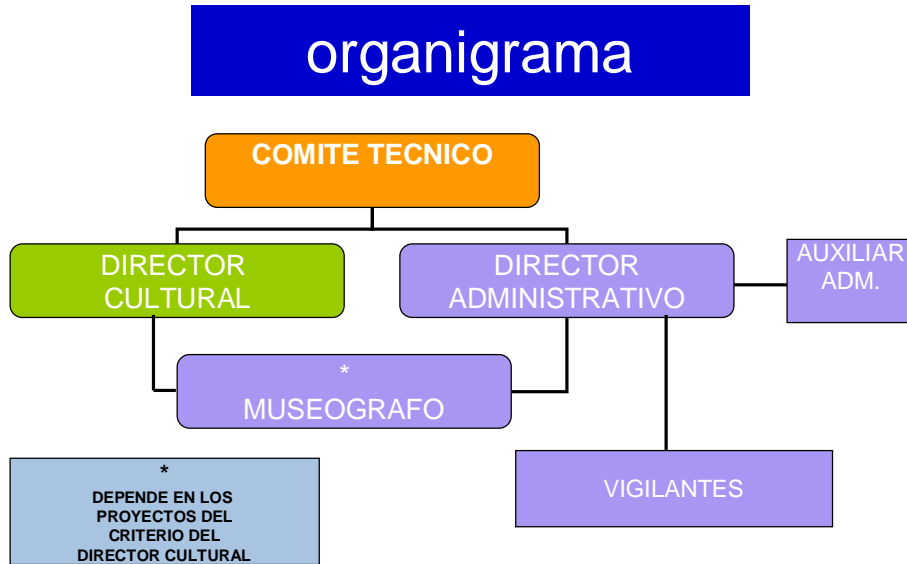
e) Consideraciones fiscales del ente: revelar el tipo de contribuciones que esté obligado a pagar o retener.

Sus obligaciones fiscales mensuales Pagos Referenciados son las siguientes: Retención y entero de de ISR del personal subordinado, Retención y entero de ISR e IVA Régimen de honorarios, declaración informativa de proveedores. Impuestos estatales y cedulares mensuales. Pagos de IMSS e INFONAVIT mensual de personal subordinado.

Anualmente se presentan las declaraciones informativas sueldos y salarios (DIM2012) a más tardar el 15 de febrero de cada año, aunque en este año el Sat dio una prórroga hasta el 28 de febrero; declaración de Ingresos y Egresos; Informativa de Impuestos estatales y la declaración de prima de riesgo de trabajo ante el IMSS, siempre y cuando durante el año a declarar no haya habido riesgos de trabajo.

f) Estructura organizacional básica.

**MUSEO
DE LA CIUDAD DE
LEÓN**



g) Fideicomisos, mandatos y análogos de los cuales es fideicomitente o fiduciario.

La Presidencia Municipal es el Fideicomitente, el Banco Nacional de México en el Fiduciario y el pueblo de León en el Fideicomisario

5. Bases de Preparación de los Estados Financieros:

Se informará sobre:

a) Si se ha observado la normatividad emitida por el CONAC y las disposiciones legales aplicables.

El Museo de la Ciudad de León se encuentra armonizado desde enero de 2011 con la normatividad de la CONAC

b) La normatividad aplicada para el reconocimiento, valuación y revelación de los diferentes rubros de la información financiera, así como las bases de medición utilizadas para la elaboración de los estados financieros; por ejemplo: costo histórico, valor de realización, valor razonable, valor de recuperación o cualquier otro método empleado y los criterios de aplicación de los mismos.

Se aplica el valor de realización y en base a lo devengado

c) Postulados básicos.

Los postulados básicos representan el marco de referencia para uniformar los métodos, procedimientos y prácticas contables, así como organizar y mantener una efectiva sistematización que permita la obtención de información veraz en forma clara y concisa, en este sentido, se constituyen en el sustento técnico de la Contabilidad Gubernamental.

Se observa los siguientes postulados:

Existencia permanente, salvo modificación posterior por parte de cabildo.

El Periodo Contable para efecto del registro de sus operaciones y rendición de cuentas.

El postulado de Revelación Suficiente. Se incluye información suficiente donde se muestra amplia y claramente los resultados y la situación financiera.

Postulado de Importancia Relativa. Se muestran todas las partidas y elementos que son de importancia para tomar decisiones.

La Integración de la Información. La información se integra en los mismos términos que se presenta el Presupuesto de egresos y Ley de Ingresos Municipales.

El postulado de Control Presupuestario. Se identifica la vinculación entre las cuentas de control y las de balance y resultados.

En Base en Devengado. La contabilización de las transacciones del gasto se reconocerán conforme a la fecha de realización, independientemente de su pago; las de ingreso cuando de realicen efectivamente y/o se registren en los activos correspondientes cuando exista jurídicamente el derecho al cobro.

Postulado Costo Histórico. Los derechos, obligaciones y transformaciones patrimoniales se deben registrar reconociendo el importe inicial conforme a la documentación comprobatoria y justificativa que los respalde, identificando claramente los diferentes componentes que los integran.

Postulado de Dualidad Económica. El ente público debe reconocer en la contabilidad la representación dual de las transacciones aplicando la teoría del cargo y del abono, conforme a los derechos y obligaciones, ya sean derivados de los presupuestos públicos, así como de aquéllos de origen patrimonial y no presupuestario.

Cuantificación de Términos Monetarios. Los derechos, obligaciones y en general las transacciones o transferencias patrimoniales que realiza el ente público, se registran en moneda nacional.

El Postulado de Consistencia. Ante la existencia de operaciones similares en un ente público, debe corresponder un mismo tratamiento contable, el cual debe permanecer a través del tiempo, en tanto no cambie la sustancia económica de las operaciones para conocer su evaluación mediante la comparación de los Estados Financieros de éste, o su posición en relación con otros entes económicos.

El postulado de Cumplimiento de Disposiciones Legales. El ente público debe observar las disposiciones legales que le sean aplicables en toda transacción, en su registro y en general, en cualquier aspecto relacionado con el sistema contable y presupuestario

d) Normatividad supletoria. En caso de emplear varios grupos de normatividades (normatividades supletorias), deberá realizar la justificación razonable correspondiente, su alineación con los PBCG y a las características cualitativas asociadas descritas en el MCCG (documentos publicados en el Diario Oficial de la Federación, agosto 2009).

Las que dispongan las leyes en materia

e) Para las entidades que por primera vez estén implementando la base devengado de acuerdo a la Ley de Contabilidad, deberán:

***Revelar las nuevas políticas de reconocimiento:**

El Museo de la Ciudad ya tiene un año armonizado con el CONAC

***Plan de implementación:**

*Revelar los cambios en las políticas, la clasificación y medición de las mismas, así como su impacto en la información financiera:

6. Políticas de Contabilidad Significativas:

Se informará sobre:

a) Actualización: se informará del método utilizado para la actualización del valor de los activos, pasivos y Hacienda Pública y/o patrimonio y las razones de dicha elección. Así como informar de la desconexión o reconexión inflacionaria:

Hasta el momento no se ha utilizado ningún método para la actualización de activos pasivos y hacienda pública. Se esta estudiando cual método será el más viable.

b) Informar sobre la realización de operaciones en el extranjero y de sus efectos en la información financiera gubernamental:

El museo de la Ciudad de León no realiza operaciones en el extranjero

c) Método de valuación de la inversión en acciones de Compañías subsidiarias no consolidadas y asociadas:

El Museo de la Ciudad de León no tiene inversiones en acciones de Compañías subsidiarias

d) Sistema y método de valuación de inventarios y costo de lo vendido:

Lo que se vende son Catálogos, Postales, libros y tiene un precio de venta fijado por la Dirección Cultural..

e) Beneficios a empleados: revelar el cálculo de la reserva actuarial, valor presente de los ingresos esperados comparado con el valor presente de la estimación de gastos tanto de los beneficiarios actuales como futuros:

Los que por ley les corresponde

f) Provisiones: objetivo de su creación, monto y plazo:

Respecto a las Provisiones son: Pagos al IMSS, Impuestos Estatales, y algún proveedor

g) Reservas: objetivo de su creación, monto y plazo:

No se tiene por el momento reservas.

h) Cambios en políticas contables y corrección de errores junto con la revelación de los efectos que se tendrá en la información financiera del ente público, ya sea retrospectivos o prospectivos:

No se tiene contemplado cambios ni corrección de errores en la información financiera

i) Reclasificaciones: Se deben revelar todos aquellos movimientos entre cuentas por efectos de cambios en los tipos de operaciones:

No se tiene contemplado reclasificaciones en la información financiera

j) Depuración y cancelación de saldos:

Por el momento no se tiene contemplado depuraciones ni cancelaciones

7. Posición en Moneda Extranjera y Protección por Riesgo Cambiario:

Se informará sobre:

a) Activos en moneda extranjera:

El Museo no realiza operaciones en moneda extranjera

b) Pasivos en moneda extranjera:

El Museo no realiza operaciones en moneda extranjera

c) Posición en moneda extranjera:

Idem

d) Tipo de cambio:

Idem

e) Equivalente en moneda nacional:

Idem

Lo anterior por cada tipo de moneda extranjera que se encuentre en los rubros de activo y pasivo. Adicionalmente se informará sobre los métodos de protección de riesgo por variaciones en el tipo de cambio.

8. Reporte Analítico del Activo:

Debe mostrar la siguiente información:

a) Vida útil o porcentajes de depreciación, deterioro o amortización utilizados en los diferentes tipos de activos:

Se utiliza en base a la vida útil y su depreciación en línea recta

b) Cambios en el porcentaje de depreciación o valor residual de los activos:

Se utilizan los que marca el Código fiscal de la federación

c) Importe de los gastos capitalizados en el ejercicio, tanto financieros como de investigación y desarrollo:

No se cuentan con gastos capitalizados

d) Riesgos por tipo de cambio o tipo de interés de las inversiones financieras:

No se cuenta con inversiones de riesgo financieras

e) Valor activado en el ejercicio de los bienes construidos por la entidad:

El Museo de la Ciudad no tiene bienes construidos por la entidad

f) Otras circunstancias de carácter significativo que afecten el activo, tales como bienes en garantía, señalados en embargos, litigios, títulos de inversiones entregados en garantías, baja significativa del valor de inversiones financieras, etc.:

El Museo de la Ciudad de León no tiene circunstancias significativas que afecten en el activo

g) Desmantelamiento de Activos, procedimientos, implicaciones, efectos contables:

En el Museo no ha habido desmantelamientos de Activos.

h) Administración de activos; planeación con el objetivo de que el ente los utilice de manera más efectiva:

Adicionalmente, se deben incluir las explicaciones de las principales variaciones en el activo, en cuadros comparativos como sigue:

a) Inversiones en valores:

Fideicomiso Museo de la Ciudad de León

CUENTA	NOMBRE DE LA CUENTA	MONTO AL 31 DE ABRIL DE 2014	MONTO AL 28 DE MAYO DE 2014	VARIACION
111411	Valores	581,340.98	601,265.56	19,924.58
111412	Reporto Doc x Cob Inst. Cred.	21,950.37	21,950.37	0
	TOTAL	603,291.35	623,215.93	19,924.58

b) Patrimonio de Organismos descentralizados de Control Presupuestario Indirecto:
El Museo de la Ciudad no cuenta patrimonio indirecto

c) Inversiones en empresas de participación mayoritaria:
El Museo de la Ciudad de León no cuenta con este tipo de inversiones

d) Inversiones en empresas de participación minoritaria:
El Museo de la Ciudad de León no cuenta con este tipo de inversiones.

e) Patrimonio de organismos descentralizados de control presupuestario directo, según corresponda:

Fideicomiso Museo de la Ciudad de León

CUENTA	NOMBRE DE LA CUENTA	SALDO INICIAL AL 30 DE ABRIL 2014	SALDO FINAL AL 31 D EMAYO 2014	VARIACIÓN
311111	Obra de arte	5,430,272.82	5,545,872.82	20,600.00
311112	Piezas arqueologicas	46,400.00	46,400.00	0
311113	En numerario	326,331.68	326,331.68	0
	TOTAL	5,744,004.50	5,744,004.50	0

9. Fideicomisos, Mandatos y Análogos:

Se deberá informar:

a) Por ramo administrativo que los reporta:
No se cuenta con mandatos y análogos.

b) Enlistar los de mayor monto de disponibilidad, relacionando aquéllos que conforman el 80% de las disponibilidades:
No se tiene esta información

10. Reporte de la Recaudación:

a) Análisis del comportamiento de la recaudación correspondiente al ente público o cualquier tipo de ingreso, de forma separada los ingresos locales de los federales:
El Museo no recauda impuestos.

b) Proyección de la recaudación e ingresos en el mediano plazo:

11. Información sobre la Deuda y el Reporte Analítico de la Deuda:

El Museo no recauda impuestos.

Se informará lo siguiente:

a) Utilizar al menos los siguientes indicadores: deuda respecto al PIB y deuda respecto a la recaudación tomando, como mínimo, un período igual o menor a 5 años.

El Museo de la Ciudad no cuenta con Deuda Pública

b) Información de manera agrupada por tipo de valor gubernamental o instrumento financiero en la que se considere intereses, comisiones, tasa, perfil de vencimiento y otros gastos de la deuda.

* Se anexara la información en las notas de desglose.

El Museo de la Ciudad no cuenta con Deuda Pública

12. Calificaciones otorgadas:

Informar, tanto del ente público como cualquier transacción realizada, que haya sido sujeta a una calificación crediticia:

El Museo de la Ciudad no cuenta con transacciones que ameriten una calificación crediticia

13. Proceso de Mejora:

Se informará de:

a) Principales Políticas de control interno:

1.- se establece una estrecha comunicación con el personal sobre la ejecución de programas de actividades culturales del presente año. Responsable: Lic. Gerardo Enrique Partido Vite.

2.- Se implementará un sistema de recepción de información para el público asistente al Museo de la Ciudad de León mediante formatos que recaben el parecer del asistente sobre el programa de actividades culturales, atención al público y las quejas y sugerencias para poder brindar un mejor servicio cultural. Sobre lo anterior será instalado un buzón para recibir de manera confidencial quejas y sugerencias. Responsable: Lic. Gerardo Enrique Partido Vite.

3.- Nos encontramos elaborando un reglamento interior de seguridad para proponer su análisis y aprobación del Comité Técnico del Fideicomiso Museo de la Ciudad de León, el cual se encuentra en procesos de elaboración de manera interactiva con el personal de la Institución. Responsable: Lic. Gerardo Enrique Partido Vite.

b) Medidas de desempeño financiero, metas y alcance:

Primeramente se están realizando el desempeño laboral de cada servidor público en lo individual aunado a las metas financieras y alcanzadas

14. Información por Segmentos:

Cuando se considere necesario se podrá revelar la información financiera de manera segmentada debido a la diversidad de las actividades y operaciones que realizan los entes públicos, ya que la misma proporciona información acerca de las diferentes actividades operativas en las cuales participa, de los productos o servicios que maneja, de las diferentes áreas geográficas, de los grupos homogéneos con el objetivo de entender el desempeño del ente, evaluar mejor los riesgos y beneficios del mismo; y entenderlo como un todo y sus partes integrantes.

Consecuentemente, esta información contribuye al análisis más preciso de la situación financiera, grados y fuentes de riesgo y crecimiento potencial de negocio.

Por el momento no lo considero necesario

15. Eventos Posteriores al Cierre:

El ente público informará el efecto en sus estados financieros de aquellos hechos ocurridos en el período posterior al que informa, que proporcionan mayor evidencia sobre eventos que le afectan económicamente y que no se conocían a la fecha de cierre.

No hubo eventos después del cierre de ejercicio

16. Partes Relacionadas:

Se debe establecer por escrito que no existen partes relacionadas que pudieran ejercer influencia significativa sobre la toma de decisiones financieras y operativas:

No existen partes relacionadas que pudieran ejercer influencia significativa sobre la toma de decisiones financieras y operativas

17. Responsabilidad sobre la presentación razonable de los Estados Financieros:

Los Estados Financieros deberán estar rubricados en cada página de los mismos e incluir al final la siguiente leyenda: “Bajo protesta de decir verdad declaramos que los Estados Financieros y sus notas, son razonablemente correctos y son responsabilidad del emisor.

Recomendaciones

Nota 1: Las notas de Gestión Administrativa sólo se presentarán en medio digital, las notas que no estén contempladas en el formato se agregarán libremente al mismo.

Fideicomiso Museo de la Ciudad de León
ESTADO ANALÍTICO DE INGRESOS
DEL 1 DE ENERO AL 31 DE MAYO DE 2014

CFF	CE	CRI	CONCEPTO	ESTIMADO	AMPLIACIONES Y (REDUCCIONES)	MODIFICADO	DEVENGADO	RECAUDADO	% AVANCE DE LA RECAUDACIÓN	EXCEDENTES
			PRESUPUESTO DE INGRESOS	2,773,615.00	0.00	2,773,615.00	2,773,615.00	1,146,960.02	0.41	-1,626,654.98
4	4.4.3	10	Impuestos	0.00	0.00	0.00	0.00	0.00	#¡DIV/0!	0.00
4	4.4.3	20	Cuotas y Aportaciones de Seguridad Social	0.00	0.00	0.00	0.00	0.00	#¡DIV/0!	0.00
4	4.4.3	30	Contribuciones de Mejoras	0.00	0.00	0.00	0.00	0.00	#¡DIV/0!	0.00
4	4.4.3	40	Derechos	0.00	0.00	0.00	0.00	0.00	#¡DIV/0!	0.00
4	4.4.3	50	Productos	23,000.00	0.00	23,000.00	23,000.00	2,555.02	0.11	-20,444.98
4	4.4.3	60	Aprovechamientos	8,000.00	0.00	8,000.00	8,000.00	1,690.00	0.21	-6,310.00
4	4.4.3	70	Ingresos por Venta de Bienes y Servicios	100.00	0.00	100.00	100.00	0.00	0.00	-100.00
4	4.4.3	80	Participaciones y Aportaciones	0.00	0.00	0.00	0.00	0.00	#¡DIV/0!	0.00
4	4.4.3	90	Transferencias, Asignaciones, Subsidios y Otras Ayudas	2,742,515.00	0.00	2,742,515.00	2,742,515.00	1,142,715.00	0.42	-1,599,800.00
4	4.4.3	00	Ingresos Derivados de Financiamiento	0.00	0.00	0.00	0.00	0.00	#¡DIV/0!	0.00

Fideicomiso Museo de la Ciudad de León
ESTADO ANALÍTICO DE INGRESOS
DEL 1 DE ENERO AL 31 DE MAYO DE 2014

CFF	CONCEPTO	ESTIMADO	AMPLIACIONES Y (REDUCCIONES)	MODIFICADO	DEVENGADO	RECAUDADO	% AVANCE DE LA RECAUDACIÓN	EXCEDENTES
	PRESUPUESTO DE INGRESOS	2,773,615.00	0.00	2,773,615.00	2,773,615.00	1,142,715.00	0.41	-1,630,900.00
1	Recursos Fiscales	0.00	0.00	0.00	0.00	0.00	#¡DIV/0!	0.00
2	Financiamientos Internos	0.00	0.00	0.00	0.00	0.00	#¡DIV/0!	0.00
3	Financiamientos Externos	0.00	0.00	0.00	0.00	0.00	#¡DIV/0!	0.00
4	Ingresos Propios	2,773,615.00	0.00	2,773,615.00	2,773,615.00	1,142,715.00	0.41	-1,630,900.00
5	Recursos Federales	0.00	0.00	0.00	0.00	0.00	#¡DIV/0!	0.00
6	Recursos Estatales	0.00	0.00	0.00	0.00	0.00	#¡DIV/0!	0.00
7	Otros Recursos	0.00	0.00	0.00	0.00	0.00	#¡DIV/0!	0.00

Fideicomiso Museo de la Ciudad de León
 ESTADO ANALÍTICO DE INGRESOS
 DEL 1 DE ENERO AL 31 DE MAYO DE 2014

CE	CONCEPTO	ESTIMADO	AMPLIACIONES Y (REDUCCIONES)	MODIFICADO	DEVENGADO	RECAUDADO	% AVANCE DE LA RECAUDACIÓN	EXCEDENTES
	PRESUPUESTO DE INGRESOS	2,773,615.00	0.00	2,773,615.00	2,773,615.00	1,142,715.00	0.25	-2,085,732.08
4.4.3	Ingresos Propios	2,773,615.00	0.00	2,773,615.00	2,773,615.00	1,142,715.00	0.25	-2,085,732.08

Fideicomiso Museo de la Ciudad de León
ESTADO ANALÍTICO DE INGRESOS
DEL 1 DE ENERO AL 30 DE ABRIL DE 2014

CRI	CONCEPTO	ESTIMADO	AMPLIACIONES Y (REDUCCIONES)	MODIFICADO	DEVENGADO	RECAUDADO	% AVANCE DE LA RECAUDACIÓN	EXCEDENTES
	PRESUPUESTO DE INGRESOS	2,773,615.00	0.00	2,773,615.00	2,773,615.00	1,146,960.02	0.41	-1,626,654.98
10	Impuestos	0.00	0.00	0.00	0.00	0.00	#¡DIV/0!	0.00
20	Cuotas y Aportaciones de Seguridad Social	0.00	0.00	0.00	0.00	0.00	#¡DIV/0!	0.00
30	Contribuciones de Mejoras	0.00	0.00	0.00	0.00	0.00	#¡DIV/0!	0.00
40	Derechos	0.00	0.00	0.00	0.00	0.00	#¡DIV/0!	0.00
50	Productos	23,000.00	0.00	23,000.00	23,000.00	2,555.02	0.11	-20,444.98
60	Aprovechamientos	8,000.00	0.00	8,000.00	8,000.00	1,690.00	0.21	-6,310.00
70	Ingresos por Venta de Bienes y Servicios	100.00	0.00	100.00	100.00	0.00	0.00	-100.00
80	Participaciones y Aportaciones	0.00	0.00	0.00	0.00	0.00	#¡DIV/0!	0.00
90	Transferencias, Asignaciones, Subsidios y Otras Ayudas	2,742,515.00	0.00	2,742,515.00	2,742,515.00	1,142,715.00	0.42	-1,599,800.00
0	Ingresos Derivados de Financiamiento	0.00	0.00	0.00	0.00	0.00	#¡DIV/0!	0.00

CFG	CP	CFF	CA-UR	CE	COG	CONCEPTO
PRESUPUESTO DE EGRESOS						
2.4.2	E.I.I.	4	4.4.3-5056	4.4.3	1000	Servicios Personales
2.4.2	E.I.I.	4	4.4.3-5056	4.4.3	1100	Remuneraciones al personal de carácter permanente
2.4.2	E.I.I.	4	4.4.3-5056	4.4.3	1200	Remuneraciones al personal de carácter transitorio
2.4.2	E.I.I.	4	4.4.3-5056	4.4.3	1300	Remuneraciones adicionales y especiales
2.4.2	E.I.I.	4	4.4.3-5056	4.4.3	1400	Seguridad Social
2.4.2	E.I.I.	4	4.4.3-5056	4.4.3	1500	Otras prestaciones sociales y económicas
2.4.2	E.I.I.	4	4.4.3-5056	4.4.3	1600	Previsiones
2.4.2	E.I.I.	4	4.4.3-5056	4.4.3	1700	Pago de estímulos a servidores públicos
2.4.2	E.I.I.	4	4.4.3-5056	4.4.3	2000	Materiales y Suministros
2.4.2	E.I.I.	4	4.4.3-5056	4.4.3	2100	Materiales de administración, emisión de documentos y artículos oficiales
2.4.2	E.I.I.	4	4.4.3-5056	4.4.3	2200	Alimentos y utensilios
2.4.2	E.I.I.	4	4.4.3-5056	4.4.3	2300	Materias primas y materiales de producción y comercialización
2.4.2	E.I.I.	4	4.4.3-5056	4.4.3	2400	Materiales y artículos de construcción y de reparación
2.4.2	E.I.I.	4	4.4.3-5056	4.4.3	2500	Productos químicos, farmacéuticos y de laboratorio
2.4.2	E.I.I.	4	4.4.3-5056	4.4.3	2600	Combustibles, lubricantes y aditivos
2.4.2	E.I.I.	4	4.4.3-5056	4.4.3	2700	Vestuario, blancos, prendas de protección y artículos deportivos
2.4.2	E.I.I.	4	4.4.3-5056	4.4.3	2800	Materiales y suministros para seguridad
2.4.2	E.I.I.	4	4.4.3-5056	4.4.3	2900	Herramientas, refacciones y accesorios menores
2.4.2	E.I.I.	4	4.4.3-5056	4.4.3	3000	Servicios Generales
2.4.2	E.I.I.	4	4.4.3-5056	4.4.3	3100	Servicios básicos
2.4.2	E.I.I.	4	4.4.3-5056	4.4.3	3200	Servicios de arrendamiento
2.4.2	E.I.I.	4	4.4.3-5056	4.4.3	3300	Servicios Profesionales, Científicos y Técnicos y Otros Servicios
2.4.2	E.I.I.	4	4.4.3-5056	4.4.3	3400	Servicios financieros, bancarios y comerciales
2.4.2	E.I.I.	4	4.4.3-5056	4.4.3	3500	Servicios de instalación, reparación, mantenimiento y conservación
2.4.2	E.I.I.	4	4.4.3-5056	4.4.3	3600	Servicios de comunicación social y publicidad
2.4.2	E.I.I.	4	4.4.3-5056	4.4.3	3700	Servicios de traslado y viáticos
2.4.2	E.I.I.	4	4.4.3-5056	4.4.3	3800	Servicios oficiales
2.4.2	E.I.I.	4	4.4.3-5056	4.4.3	3900	Otros servicios generales
2.4.2	E.I.I.	4	4.4.3-5056	4.4.3	4000	Transferencias, Asignaciones, Subsidios y Otras Ayudas
2.4.2	E.I.I.	4	4.4.3-5056	4.4.3	4100	Transferencias internas y asignaciones al sector público
2.4.2	E.I.I.	4	4.4.3-5056	4.4.3	4200	Transferencias al resto del sector público
2.4.2	E.I.I.	4	4.4.3-5056	4.4.3	4300	Subsidios y subvenciones
2.4.2	E.I.I.	4	4.4.3-5056	4.4.3	4400	Ayudas sociales
2.4.2	E.I.I.	4	4.4.3-5056	4.4.3	4500	Pensiones y jubilaciones
2.4.2	E.I.I.	4	4.4.3-5056	4.4.3	4600	Transferencias a Fideicomisos, Mandatos y otros Análogos
2.4.2	E.I.I.	4	4.4.3-5056	4.4.3	4900	Transferencias al exterior
2.4.2	E.I.I.	4	4.4.3-5056	4.4.3	5000	Bienes Muebles, Inmuebles e Intangibles
2.4.2	E.I.I.	4	4.4.3-5056	4.4.3	5100	Mobiliario y equipo de administración
2.4.2	E.I.I.	4	4.4.3-5056	4.4.3	5200	Mobiliario y equipo educacional y recreativo
2.4.2	E.I.I.	4	4.4.3-5056	4.4.3	5300	Equipo e instrumental médico y de laboratorio
2.4.2	E.I.I.	4	4.4.3-5056	4.4.3	5400	Vehículos y equipo de transporte
2.4.2	E.I.I.	4	4.4.3-5056	4.4.3	5500	Equipo de defensa y seguridad
2.4.2	E.I.I.	4	4.4.3-5056	4.4.3	5600	Maquinaria, otros equipos y herramientas
2.4.2	E.I.I.	4	4.4.3-5056	4.4.3	5700	Activos biológicos
2.4.2	E.I.I.	4	4.4.3-5056	4.4.3	5800	Bienes inmuebles
2.4.2	E.I.I.	4	4.4.3-5056	4.4.3	5900	Activos intangibles
2.4.2	E.I.I.	4	4.4.3-5056	4.4.3	6000	Inversión Pública
2.4.2	E.I.I.	4	4.4.3-5056	4.4.3	6100	Obra pública en bienes de dominio público
2.4.2	E.I.I.	4	4.4.3-5056	4.4.3	6200	Obra pública en bienes propios
2.4.2	E.I.I.	4	4.4.3-5056	4.4.3	6300	Proyectos productivos y acciones de fomento
2.4.2	E.I.I.	4	4.4.3-5056	4.4.3	7000	Inversiones Financiera y Otras Provisiones
2.4.2	E.I.I.	4	4.4.3-5056	4.4.3	7100	Inversiones para el fomento de actividades productivas
2.4.2	E.I.I.	4	4.4.3-5056	4.4.3	7200	Acciones y participaciones de capital
2.4.2	E.I.I.	4	4.4.3-5056	4.4.3	7300	Compra de títulos y valores
2.4.2	E.I.I.	4	4.4.3-5056	4.4.3	7400	Concesión de préstamos
2.4.2	E.I.I.	4	4.4.3-5056	4.4.3	7500	Inversiones en fideicomisos, mandatos y otros análogos
2.4.2	E.I.I.	4	4.4.3-5056	4.4.3	7600	Otras inversiones financieras
2.4.2	E.I.I.	4	4.4.3-5056	4.4.3	7700	Provisiones para contingencias y otras erogaciones especiales
2.4.2	E.I.I.	4	4.4.3-5056	4.4.3	8000	Participaciones y aportaciones

2.4.2	E.I.I.	4	4.4.3-5056	4.4.3	8100	Participaciones
2.4.2	E.I.I.	4	4.4.3-5056	4.4.3	8200	Aportaciones
2.4.2	E.I.I.	4	4.4.3-5056	4.4.3	8300	Convenios
2.4.2	E.I.I.	4	4.4.3-5056	4.4.3	9000	Deuda Pública
2.4.2	E.I.I.	4	4.4.3-5056	4.4.3	9100	Amortización de la deuda pública
2.4.2	E.I.I.	4	4.4.3-5056	4.4.3	9200	Intereses de la deuda pública
2.4.2	E.I.I.	4	4.4.3-5056	4.4.3	9300	Comisiones de la deuda pública
2.4.2	E.I.I.	4	4.4.3-5056	4.4.3	9400	Gastos de la deuda pública
2.4.2	E.I.I.	4	4.4.3-5056	4.4.3	9500	Costo por coberturas
2.4.2	E.I.I.	4	4.4.3-5056	4.4.3	9600	Apoyos financieros
2.4.2	E.I.I.	4	4.4.3-5056	4.4.3	9900	Adeudos de ejercicios fiscales anteriores (ADEFAS)

CFG	TIPOLOGÍA	PP	CONCEPTO	APROBADO
			PRESUPUESTO DE EGRESOS	2,773,615.00
2.4.2	E.II	E	Servicios Personales	1,923,175.00
2.4.2	E.II	E	Remuneraciones al personal de carácter permanente	1,177,178.00
2.4.2	E.II	E	Remuneraciones al personal de carácter transitorio	0.00
2.4.2	E.II	E	Remuneraciones adicionales y especiales	156,526.00
2.4.2	E.II	E	Seguridad Social	410,893.00
2.4.2	E.II	E	Otras prestaciones sociales y económicas	178,578.00
2.4.2	E.II	E	Previsiones	0.00
2.4.2	E.II	E	Pago de estímulos a servidores públicos	0.00
2.4.2	E.II	E	Materiales y Suministros	138,000.00
2.4.2	E.II	E	Materiales de administración, emisión de documentos y artículos oficiales	89,000.00
2.4.2	E.II	E	Alimentos y utensilios	3,000.00
2.4.2	E.II	E	Materias primas y materiales de producción y comercialización	0.00
2.4.2	E.II	E	Materiales y artículos de construcción y de reparación	22,000.00
2.4.2	E.II	E	Productos químicos, farmacéuticos y de laboratorio	20,000.00
2.4.2	E.II	E	Combustibles, lubricantes y aditivos	0.00
2.4.2	E.II	E	Vestuario, blancos, prendas de protección y artículos deportivos	4,000.00
2.4.2	E.II	E	Materiales y suministros para seguridad	0.00
2.4.2	E.II	E	Herramientas, refacciones y accesorios menores	0.00
2.4.2	E.II	E	Servicios Generales	638,440.00
2.4.2	E.II	E	Servicios básicos	158,160.00
2.4.2	E.II	E	Servicios de arrendamiento	0.00
2.4.2	E.II	E	Servicios Profesionales, Científicos y Técnicos y Otros Servicios	142,125.00
2.4.2	E.II	E	Servicios financieros, bancarios y comerciales	79,800.00
2.4.2	E.II	E	Servicios de instalación, reparación, mantenimiento y conservación	103,433.00
2.4.2	E.II	E	Servicios de comunicación social y publicidad	28,000.00
2.4.2	E.II	E	Servicios de traslado y viáticos	82,080.00
2.4.2	E.II	E	Servicios oficiales	0.00
2.4.2	E.II	E	Otros servicios generales	44,842.00
2.4.2	E.II	E	Transferencias, Asignaciones, Subsidios y Otras Ayudas	0.00
2.4.2	E.II	E	Transferencias internas y asignaciones al sector público	0.00
2.4.2	E.II	E	Transferencias al resto del sector público	0.00
2.4.2	E.II	E	Subsidios y subvenciones	0.00
2.4.2	E.II	E	Ayudas sociales	0.00
2.4.2	E.II	E	Pensiones y jubilaciones	0.00
2.4.2	E.II	E	Transferencias a Fideicomisos, Mandatos y otros Análogos	0.00
2.4.2	E.II	E	Transferencias al exterior	0.00
2.4.2	E.II	E	Bienes Muebles, Inmuebles e Intangibles	74,000.00
2.4.2	E.II	E	Mobiliario y equipo de administración	49,000.00
2.4.2	E.II	E	Mobiliario y equipo educacional y recreativo	0.00
2.4.2	E.II	E	Equipo e instrumental médico y de laboratorio	0.00
2.4.2	E.II	E	Vehículos y equipo de transporte	0.00
2.4.2	E.II	E	Equipo de defensa y seguridad	0.00
2.4.2	E.II	E	Maquinaria, otros equipos y herramientas	10,000.00
2.4.2	E.II	E	Activos biológicos	0.00
2.4.2	E.II	E	Bienes inmuebles	0.00
2.4.2	E.II	E	Activos intangibles	15,000.00
2.4.2	E.II	E	Inversión Pública	0.00
2.4.2	E.II	E	Obra pública en bienes de dominio público	0.00
2.4.2	E.II	E	Obra pública en bienes propios	0.00
2.4.2	E.II	E	Proyectos productivos y acciones de fomento	0.00
2.4.2	E.II	E	Inversiones Financiera y Otras Provisiones	0.00
2.4.2	E.II	E	Inversiones para el fomento de actividades productivas	0.00
2.4.2	E.II	E	Acciones y participaciones de capital	0.00
2.4.2	E.II	E	Compra de títulos y valores	0.00
2.4.2	E.II	E	Concesión de préstamos	0.00
2.4.2	E.II	E	Inversiones en fideicomisos, mandatos y otros análogos	0.00
2.4.2	E.II	E	Otras inversiones financieras	0.00
2.4.2	E.II	E	Provisiones para contingencias y otras erogaciones especiales	0.00
2.4.2	E.II	E	Participaciones y aportaciones	0.00
2.4.2	E.II	E	Participaciones	0.00

2.4.2	E.II	E	Aportaciones	0.00
2.4.2	E.II	E	Convenios	0.00
2.4.2	E.II	E	Deuda Pública	0.00
2.4.2	E.II	E	Amortización de la deuda pública	0.00
2.4.2	E.II	E	Intereses de la deuda pública	0.00
2.4.2	E.II	E	Comisiones de la deuda pública	0.00
2.4.2	E.II	E	Gastos de la deuda pública	0.00
2.4.2	E.II	E	Costo por coberturas	0.00
2.4.2	E.II	E	Apoyos financieros	0.00
2.4.2	E.II	E	Adeudos de ejercicios fiscales anteriores (ADEFAS)	0.00

0.00
0.00
0.00
0.00
0.00
0.00
0.00
0.00
0.00
0.00

		Fidei
		ESTADO ANALÍTICO
		DEL
CA-UR	CONCEPTO	APROBADO
	PRESUPUESTO DE EGRESOS	2,773,615.00
4.4.3-5056	Servicios Personales	1,923,175.00
4.4.3-5056	Remuneraciones al personal de carácter permanente	1,177,178.00
4.4.3-5056	Remuneraciones al personal de carácter transitorio	0.00
4.4.3-5056	Remuneraciones adicionales y especiales	156,526.00
4.4.3-5056	Seguridad Social	410,893.00
4.4.3-5056	Otras prestaciones sociales y económicas	178,578.00
4.4.3-5056	Previsiones	0.00
4.4.3-5056	Pago de estímulos a servidores públicos	0.00
4.4.3-5056	Materiales y Suministros	138,000.00
4.4.3-5056	Materiales de administración, emisión de documentos y artículos oficiales	89,000.00
4.4.3-5056	Alimentos y utensilios	3,000.00
4.4.3-5056	Materias primas y materiales de producción y comercialización	0.00
4.4.3-5056	Materiales y artículos de construcción y de reparación	22,000.00
4.4.3-5056	Productos químicos, farmacéuticos y de laboratorio	20,000.00
4.4.3-5056	Combustibles, lubricantes y aditivos	0.00
4.4.3-5056	Vestuario, blancos, prendas de protección y artículos deportivos	4,000.00
4.4.3-5056	Materiales y suministros para seguridad	0.00
4.4.3-5056	Herramientas, refacciones y accesorios menores	0.00
4.4.3-5056	Servicios Generales	638,440.00
4.4.3-5056	Servicios básicos	158,160.00
4.4.3-5056	Servicios de arrendamiento	0.00
4.4.3-5056	Servicios Profesionales, Científicos y Técnicos y Otros Servicios	142,125.00
4.4.3-5056	Servicios financieros, bancarios y comerciales	79,800.00
4.4.3-5056	Servicios de instalación, reparación, mantenimiento y conservación	103,433.00
4.4.3-5056	Servicios de comunicación social y publicidad	28,000.00
4.4.3-5056	Servicios de traslado y viáticos	82,080.00
4.4.3-5056	Servicios oficiales	0.00
4.4.3-5056	Otros servicios generales	44,842.00
4.4.3-5056	Transferencias, Asignaciones, Subsidios y Otras Ayudas	0.00
4.4.3-5056	Transferencias internas y asignaciones al sector público	0.00
4.4.3-5056	Transferencias al resto del sector público	0.00
4.4.3-5056	Subsidios y subvenciones	0.00
4.4.3-5056	Ayudas sociales	0.00
4.4.3-5056	Pensiones y jubilaciones	0.00
4.4.3-5056	Transferencias a Fideicomisos, Mandatos y otros Análogos	0.00
4.4.3-5056	Transferencias al exterior	0.00
4.4.3-5056	Bienes Muebles, Inmuebles e Intangibles	74,000.00
4.4.3-5056	Mobiliario y equipo de administración	49,000.00
4.4.3-5056	Mobiliario y equipo educacional y recreativo	0.00
4.4.3-5056	Equipo e instrumental médico y de laboratorio	0.00
4.4.3-5056	Vehículos y equipo de transporte	0.00
4.4.3-5056	Equipo de defensa y seguridad	0.00
4.4.3-5056	Maquinaria, otros equipos y herramientas	10,000.00
4.4.3-5056	Activos biológicos	0.00
4.4.3-5056	Bienes inmuebles	0.00
4.4.3-5056	Activos intangibles	15,000.00
4.4.3-5056	Inversión Pública	0.00
4.4.3-5056	Obra pública en bienes de dominio público	0.00
4.4.3-5056	Obra pública en bienes propios	0.00
4.4.3-5056	Proyectos productivos y acciones de fomento	0.00
4.4.3-5056	Inversiones Financiera y Otras Provisiones	0.00
4.4.3-5056	Inversiones para el fomento de actividades productivas	0.00
4.4.3-5056	Acciones y participaciones de capital	0.00
4.4.3-5056	Compra de títulos y valores	0.00
4.4.3-5056	Concesión de préstamos	0.00
4.4.3-5056	Inversiones en fideicomisos, mandatos y otros análogos	0.00
4.4.3-5056	Otras inversiones financieras	0.00
4.4.3-5056	Provisiones para contingencias y otras erogaciones especiales	0.00
4.4.3-5056	Participaciones y aportaciones	0.00
4.4.3-5056	Participaciones	0.00

4.4.3-5056 Aportaciones	0.00
4.4.3-5056 Convenios	0.00
4.4.3-5056 Deuda Pública	0.00
4.4.3-5056 Amortización de la deuda pública	0.00
4.4.3-5056 Intereses de la deuda pública	0.00
4.4.3-5056 Comisiones de la deuda pública	0.00
4.4.3-5056 Gastos de la deuda pública	0.00
4.4.3-5056 Costo por coberturas	0.00
4.4.3-5056 Apoyos financieros	0.00
4.4.3-5056 Adeudos de ejercicios fiscales anteriores (ADEFAS)	0.00

0.00
0.00
0.00
0.00
0.00
0.00
0.00
0.00
0.00
0.00

CE	COG	CONCEPTO	APROBADO
		PRESUPUESTO DE EGRESOS	2,773,615.00
1000		Servicios Personales	1,923,175.00
1100		Remuneraciones al personal de carácter permanente	1,177,178.00
1200		Remuneraciones al personal de carácter transitorio	0.00
1300		Remuneraciones adicionales y especiales	156,526.00
1400		Seguridad Social	410,893.00
1500		Otras prestaciones sociales y económicas	178,578.00
1600		Previsiones	0.00
1700		Pago de estímulos a servidores públicos	0.00
2000		Materiales y Suministros	138,000.00
2100		Materiales de administración, emisión de documentos y artículos oficiales	89,000.00
2200		Alimentos y utensilios	3,000.00
2300		Materias primas y materiales de producción y comercialización	0.00
2400		Materiales y artículos de construcción y de reparación	22,000.00
2500		Productos químicos, farmacéuticos y de laboratorio	20,000.00
2600		Combustibles, lubricantes y aditivos	0.00
2700		Vestuario, blancos, prendas de protección y artículos deportivos	4,000.00
2800		Materiales y suministros para seguridad	0.00
2900		Herramientas, refacciones y accesorios menores	0.00
3000		Servicios Generales	638,440.00
3100		Servicios básicos	158,160.00
3200		Servicios de arrendamiento	0.00
3300		Servicios Profesionales, Científicos y Técnicos y Otros Servicios	142,125.00
3400		Servicios financieros, bancarios y comerciales	79,800.00
3500		Servicios de instalación, reparación, mantenimiento y conservación	103,433.00
3600		Servicios de comunicación social y publicidad	28,000.00
3700		Servicios de traslado y viáticos	82,080.00
3800		Servicios oficiales	0.00
3900		Otros servicios generales	44,842.00
4000		Transferencias, Asignaciones, Subsidios y Otras Ayudas	0.00
4100		Transferencias internas y asignaciones al sector público	0.00
4200		Transferencias al resto del sector público	0.00
4300		Subsidios y subvenciones	0.00
4400		Ayudas sociales	0.00
4500		Pensiones y jubilaciones	0.00
4600		Transferencias a Fideicomisos, Mandatos y otros Análogos	0.00
4900		Transferencias al exterior	0.00
5000		Bienes Muebles, Inmuebles e Intangibles	74,000.00
5100		Mobiliario y equipo de administración	49,000.00
5200		Mobiliario y equipo educacional y recreativo	0.00
5300		Equipo e instrumental médico y de laboratorio	0.00
5400		Vehículos y equipo de transporte	0.00
5500		Equipo de defensa y seguridad	0.00
5600		Maquinaria, otros equipos y herramientas	10,000.00
5700		Activos biológicos	0.00
5800		Bienes inmuebles	0.00
5900		Activos intangibles	15,000.00
6000		Inversión Pública	0.00
6100		Obra pública en bienes de dominio público	0.00
6200		Obra pública en bienes propios	0.00
6300		Proyectos productivos y acciones de fomento	0.00
7000		Inversiones Financiera y Otras Provisiones	0.00
7100		Inversiones para el fomento de actividades productivas	0.00
7200		Acciones y participaciones de capital	0.00
7300		Compra de títulos y valores	0.00
7400		Concesión de préstamos	0.00
7500		Inversiones en fideicomisos, mandatos y otros análogos	0.00
7600		Otras inversiones financieras	0.00
7700		Provisiones para contingencias y otras erogaciones especiales	0.00
8000		Participaciones y aportaciones	0.00
8100		Participaciones	0.00

8200	Aportaciones	0.00
8300	Convenios	0.00
9000	Deuda Pública	0.00
9100	Amortización de la deuda pública	0.00
9200	Intereses de la deuda pública	0.00
9300	Comisiones de la deuda pública	0.00
9400	Gastos de la deuda pública	0.00
9500	Costo por coberturas	0.00
9600	Apoyos financieros	0.00
9900	Adeudos de ejercicios fiscales anteriores (ADEFAS)	0.00

0.00
0.00
0.00
0.00
0.00
0.00
0.00
0.00
0.00
0.00

Fideicomiso Museo de la Ciudad de León
 INFORMACIÓN DEL GASTO POR CATEGORÍA PROGRAMÁTICA
 DEL 1 DE ENERO AL 31 DE MAYO DE 2014

CLAVE PROGRAMÁTICA				CONCEPTO	METAS		VALUACIÓN MODIFICADA	AVANCE PROGRAMÁTICO		AVANCE FINANCIERO	
CFG	TIPOLOGÍA	PP	CA-UR		INDICADOR	CANTIDAD		CANTIDAD	%	PAGADO	%
PRESUPUESTO DE EGRESOS											
2.4.2	E	1	3-140001	Actividades Culturales	No. De exposiciones	35.00	2,727,182.00	3.00	8.57%	886,153.59	0.32
2.4.2	E	2	3-140001	Restauración de Obra Pictórica	No. De restauraciones	5.00	46,433.00	0.00	0.00%	0.00	0.00

Nombre de ente público
TABULADOR DE SUELDOS Y SALARIOS AUTORIZADOS
DEL 18/04/2014 AL 29/05/2014

Nivel	Descripción de Plaza/Puesto	Número de Plazas/Puestos autorizados	Detalle de per
			SUELDO
BASE	DIRECTOR CULTURAL	1	\$ 26,831.68
BASE	DIRECTOR ADMINISTRATIVO	1	\$ 26,831.68
BASE	MUSEOGRAFO	1	\$ 16,286.70
BASE	VIGILANTE	1	\$ 12,500.63
BASE	VIGILANTE	1	\$ 9,492.45
BASE	VIGILANTE	1	\$ 8,655.77
BASE	AUX.ADM.	1	\$ 15,529.76
BASE	VIGILANTE	1	\$ 9,155.82

excepciones autorizadas por plaza/pues

DIA DE LAS MADRES		VALES DESPENSA	
\$	2,885.06	\$	1,300.00
\$	2,885.06	\$	1,300.00
\$	1,608.64	\$	1,300.00
\$	1,160.84	\$	1,300.00
\$	1,001.07	\$	1,300.00
\$	1,001.07	\$	1,300.00
\$	1,517.59	\$	1,300.00
\$	1,001.07	\$	1,300.00

Nombre de ente público						
PLANTILLA DE PERSONAL AUTORIZADA						
DEL 18/04/2014 AL 29/05/2014						
Nivel	Unidad responsable	Descripción de la plaza/puesto	Número Plazas/Puestos	Percepciones Autorizadas		
				SUELDO	DIA DE LAS MADRES	VALES DESPENSA
BASE	2.4.2.10001	DIRECTOR CULTURAL	1	\$ 26,831.68	\$ 2,885.06	\$ 1,300.00
BASE	2.4.2.10001	DIRECTOR ADMINISTRATIVO	1	\$ 26,831.68	\$ 2,885.06	\$ 1,300.00
BASE	2.4.2.10001	MUSEOGRAFO	1	\$ 16,286.70	\$ 1,608.64	\$ 1,300.00
BASE	2.4.2.10001	VIGILANTE	1	\$ 12,500.63	\$ 1,160.84	\$ 1,300.00
BASE	2.4.2.10001	VIGILANTE	1	\$ 9,492.45	\$ 1,001.07	\$ 1,300.00
BASE	2.4.2.10001	VIGILANTE	1	\$ 8,655.77	\$ 1,001.07	\$ 1,300.00
BASE	2.4.2.10001	AUX.ADM.	1	\$ 15,529.76	\$ 1,517.59	\$ 1,300.00
BASE	2.4.2.10001	VIGILANTE	1	\$ 9,155.82	\$ 1,001.07	\$ 1,300.00

Clave de empleado	Categoría	Apellido Paterno	Apellido Materno	Nombre (s)	Periodo	RFC	Clave Área o Depto.	Área/ Departamento	Clave UR
1	Confianza	Partido	Vite	Gerardo Enrique	18/04/2014 AL 29/05/2014	PAVG531014	Cultural	Cultural	2.4.2.10001
2	Confianza	Ortega	Ramírez	José Isaac	18/04/2014 AL 29/05/2014	OERI600826	Administrativo	Administrativo	2.4.2.10001
3	Confianza	Santoyo	Márquez	Jaime	18/04/2014 AL 29/05/2014	SAMJ470915	Cultural	Cultural	2.4.2.10001
4	Confianza	González	Saavedra	José Ismael	18/04/2014 AL 29/05/2014	GOSI670208	Vigilancia	Vigilancia	2.4.2.10001
5	Confianza	López	Reyes	Jorge	18/04/2014 AL 29/05/2014	LORJ641113	Vigilancia	Vigilancia	2.4.2.10001
7	Confianza	Batta	Estrada	Rodolfo	18/04/2014 AL 29/05/2014	GAER650113	Vigilancia	Vigilancia	2.4.2.10001
8	Confianza	Linares	Martínez	Lilian Elizabeth	18/04/2014 AL 29/05/2014	LIML600809	Aux.Adm.	Aux.Adm.	2.4.2.10001
9	Confianza	Segoviano	x	Juana	18/04/2014 AL 29/05/2014	SEXJ720102	Vigilancia	Vigilancia	2.4.2.10001

Nombre de ente público
NOMINA DE PERSONAL EJERCIDA
 DEL 18/04/2014 AL 29/05/2014

UR	Clave de plaza/puesto	Plaza/puesto	Días Laborados	Sueldo diario	Clave de la percepción y/o deducción	Nombre de la percepción y/o deducción	Importe	Clave de la percepción y/o deducción	Nombre de la percepción y/o deducción	Importe	Clave de la percepción y/o deducción
2.4.2.10001	1	Dirección Cultur	42	\$ 686.92	14	Vales de Despensa	\$ 1,300.00	21	DIA DE LAS MADRES	\$ 2,885.06	201
2.4.2.10001	2	Dirección Admin	42	\$ 686.92	14	Vales de Despensa	\$ 1,300.00	21	DIA DE LAS MADRES	\$ 2,885.06	201
2.4.2.10001	2	Museografía	42	\$ 383.01	14	Vales de Despensa	\$ 1,300.00	21	DIA DE LAS MADRES	\$ 1,608.64	201
2.4.2.10001	2	Vigilancia	42	\$ 276.39	14	Vales de Despensa	\$ 1,300.00	21	DIA DE LAS MADRES	\$ 1,160.84	201
2.4.2.10001	2	Vigilancia	42	\$ 238.35	14	Vales de Despensa	\$ 1,300.00	21	DIA DE LAS MADRES	\$ 1,001.07	201
2.4.2.10001	2	Vigilancia	42	\$ 238.35	14	Vales de Despensa	\$ 1,300.00	21	DIA DE LAS MADRES	\$ 1,001.07	201
2.4.2.10001	2	Aux. Adm.	42	\$ 361.33	14	Vales de Despensa	\$ 1,300.00	21	DIA DE LAS MADRES	\$ 1,517.59	201
2.4.2.10001	2	Vigilancia	42	\$ 238.35	14	Vales de Despensa	\$ 1,300.00	21	DIA DE LAS MADRES	\$ 1,001.07	201

Nombre de la percepción y/o deducción	Importe	Clave de la percepción y/o deducción	Nombre de la percepción y/o deducción	Importe	Clave de la percepción y/o deducción	Nombre de la percepción y/o deducción	Importe	Código Programático	Fecha de Ingreso
ISPT	\$ 5,312.07	202	IMSS	\$ 891.95				51 1131	27/03/1995
ISPT	\$ 5,312.07	202	IMSS	\$ 891.95				51 1131	11/02/1999
ISPT	\$ 2,247.32	202	IMSS	\$ 461.04				51 1131	16/04/1991
ISPT	\$ 1,258.77	202	IMSS	\$ 309.82				51 1131	01/09/1990
ISPT	\$ 761.22	202	IMSS	\$ 255.94	295	Cred. Infonav	\$ 1,802.16	51 1131	17/05/2001
ISPT	\$ 761.22	202	IMSS	\$ 255.94	295	Cred. Infonav	\$ 2,638.84	51 1131	06/10/2004
ISPT	\$ 2,033.38	202	IMSS	\$ 430.31				51 1131	07/01/2005
ISPT	\$ 761.22	202	IMSS	\$ 255.92	295	Cred. Infonav	\$ 2,138.81	51 1131	09/06/2005

FIDEICOMISO MUSEO DE LA CIUDAD DE LEON
ESTADO DE CAMBIOS EN LA SITUACIÓN FINANCIERA
DEL 1 DE ENERO AL 31 DE MAYO DE 2014

ÍNDICE	NOMBRE	ORIGEN	APLICACIÓN
1000	ACTIVO	30,890.71	293,795.72
1100	ACTIVO CIRCULANTE	0.00	214,195.72
1110	Efectivo y equivalentes	0.00	214,195.72
1111	Efectivo	0.00	0.00
1112	Bancos/tesorería	0.00	54,759.18
1113	Bancos/dependencias y otros	0.00	0.00
1114	Inversiones temporales (hasta 3 meses)	0.00	159,436.54
1115	Fondos con afectación específica	0.00	0.00
1116	Depósitos de fondos de terceros en garantía y/o administración	0.00	0.00
1119	Otros efectivos y equivalentes	0.00	0.00
1120	Derechos a recibir efectivo o equivalentes	0.00	0.00
1121	Inversiones financieras de corto plazo	0.00	0.00
1122	Cuentas por cobrar a corto plazo	0.00	0.00
1123	Deudores diversos por cobrar a corto plazo	0.00	0.00
1124	Ingresos por recuperar a corto plazo	0.00	0.00
1125	Deudores por anticipos de tesorería a corto plazo	0.00	0.00
1126	Préstamos otorgados a corto plazo	0.00	0.00
1129	Otros derechos a recibir efectivo o equivalentes a corto plazo	0.00	0.00
1130	Derechos a recibir bienes o servicios	0.00	0.00
1131	Anticipo a proveedores por adquisición de bienes y prestación de servicios a corto plazo	0.00	0.00
1132	Anticipo a proveedores por adquisición de bienes inmuebles y muebles a corto plazo	0.00	0.00
1133	Anticipo a proveedores por adquisición de bienes intangibles a corto plazo	0.00	0.00
1134	Anticipo a contratistas por obras públicas a corto plazo	0.00	0.00
1139	Otros derechos a recibir bienes o servicios a corto plazo	0.00	0.00
1140	Inventarios	0.00	0.00
1141	Inventario de mercancías para venta	0.00	0.00
1142	Inventario de mercancías terminadas	0.00	0.00
1143	Inventario de mercancías en proceso de elaboración	0.00	0.00
1144	Inventario de materias primas, materiales y suministros para producción	0.00	0.00
1145	Bienes en tránsito	0.00	0.00
1150	Almacenes	0.00	0.00
1151	Almacén de materiales y suministros de consumo	0.00	0.00
1160	Estimación por pérdidas o deterioro de activos circulantes	0.00	0.00
1161	Estimaciones para cuentas incobrables por derechos a recibir efectivo o equivalentes	0.00	0.00
1162	Estimación por deterioro de inventarios	0.00	0.00
1190	Otros activos circulantes	0.00	0.00
1191	Valores en garantía	0.00	0.00
1192	Bienes en garantía (excluye depósitos de fondos)	0.00	0.00
1193	Bienes derivados de embargos, decomisos, aseguramientos y dación en pago	0.00	0.00
1200	ACTIVO NO CIRCULANTE	30,890.71	79,600.00
1210	Inversiones financieras a largo plazo	0.00	0.00
1211	Inversiones a largo plazo	0.00	0.00
1212	Títulos y valores a largo plazo	0.00	0.00
1213	Fideicomisos, mandatos y contratos análogos	0.00	0.00
1214	Participaciones y aportaciones de capital	0.00	0.00
1220	Derechos a recibir efectivo o equivalentes a largo plazo	0.00	0.00
1221	Documentos por cobrar a largo plazo	0.00	0.00
1222	Deudores diversos a largo plazo	0.00	0.00
1223	Ingresos por recuperar a largo plazo	0.00	0.00
1224	Préstamos otorgados a largo plazo	0.00	0.00
1229	Otros derechos a recibir efectivo o equivalentes a largo plazo	0.00	0.00
1230	Bienes inmuebles, infraestructura y construcciones en proceso	0.00	0.00
1231	Terrenos	0.00	0.00
1232	Viviendas	0.00	0.00
1233	Edificios no habitacionales	0.00	0.00
1234	Infraestructura	0.00	0.00
1235	Construcciones en proceso en bienes de dominio público	0.00	0.00
1236	Construcciones en proceso en bienes propios	0.00	0.00
1239	Otros bienes inmuebles	0.00	0.00
1240	Bienes muebles	0.00	79,600.00
1241	Mobiliario y equipo de administración	0.00	0.00
1242	Mobiliario y equipo educacional y recreativo	0.00	0.00
1243	Equipo e instrumental médico y de laboratorio	0.00	0.00
1244	Vehículos y equipo de transporte	0.00	0.00
1245	Equipo de defensa y seguridad	0.00	0.00
1246	Maquinaria, otros equipos y herramientas	0.00	0.00
1247	Colecciones, obras de arte y objetos valiosos	0.00	79,600.00
1248	Activos biológicos	0.00	0.00
1250	Activos intangibles	0.00	0.00
1251	Software	0.00	0.00
1252	Patentes, marcas y derechos	0.00	0.00
1253	Concesiones y franquicias	0.00	0.00
1254	Licencias	0.00	0.00

FIDEICOMISO MUSEO DE LA CIUDAD DE LEON
ESTADO DE CAMBIOS EN LA SITUACIÓN FINANCIERA
DEL 1 DE ENERO AL 31 DE MAYO DE 2014

ÍNDICE	NOMBRE	ORIGEN	APLICACIÓN
1259	Otros activos intangibles	0.00	0.00
1260	Depreciaciones, det. Y amortizaciones acumuladas de bienes	30,890.71	0.00
1261	Depreciación acumulada de bienes inmuebles	0.00	0.00
1262	Depreciación acumulada de infraestructura	0.00	0.00
1263	Depreciación acumulada de bienes muebles	16,100.71	0.00
1264	Deterioro acumulado de activos biológicos	0.00	0.00
1265	Amortización acumulada de activos intangibles	14,790.00	0.00
1270	Activos diferidos	0.00	0.00
1271	Estudios, formulación y evaluación de proyectos	0.00	0.00
1272	Derechos sobre bienes en régimen de arrendamiento financiero	0.00	0.00
1273	Gastos pagados por adelantado a largo plazo	0.00	0.00
1274	Anticipos a largo plazo	0.00	0.00
1275	Beneficios al retiro de empleados pagados por adelantado	0.00	0.00
1279	Otros activos diferidos	0.00	0.00
1280	Estimación por pérdidas o det. De activos no circulantes	0.00	0.00
1281	Estimaciones por pérdida de cuentas incobrables de documentos por cobrar a largo plazo	0.00	0.00
1282	Estimaciones por pérdida de cuentas incobrables de deudores diversos por cobrar a largo plazo	0.00	0.00
1283	Estimaciones por pérdida de cuentas incobrables de ingresos por cobrar a largo plazo	0.00	0.00
1284	Estimaciones por pérdida de cuentas incobrables de préstamos otorgados a largo plazo	0.00	0.00
1289	Estimaciones por pérdida de otras cuentas incobrables a largo plazo	0.00	0.00
1290	Otros activos no circulantes	0.00	0.00
1291	Bienes en concesión	0.00	0.00
1292	Bienes en arrendamiento financiero	0.00	0.00
1293	Bienes en comodato	0.00	0.00
2000	PASIVO	47,840.69	1,229.98
2100	PASIVO CIRCULANTE	47,840.69	1,229.98
2110	Cuentas por pagar a corto plazo	47,840.69	1,229.98
2111	Servicios personales por pagar a corto plazo	0.00	1,229.98
2112	Proveedores por pagar a corto plazo	40,232.64	0.00
2113	Contratistas por obras públicas por pagar a corto plazo	0.00	0.00
2114	Participaciones y aportaciones por pagar a corto plazo	0.00	0.00
2115	Transferencias otorgadas por pagar a corto plazo	0.00	0.00
2116	Intereses, comisiones y otros gastos de la deuda pública por pagar a corto plazo	0.00	0.00
2117	Retenciones y contribuciones por pagar a corto plazo	7,608.05	0.00
2118	Devoluciones de la ley de ingresos por pagar a corto plazo	0.00	0.00
2119	Otras cuentas por pagar a corto plazo	0.00	0.00
2120	Documentos por pagar a corto plazo	0.00	0.00
2121	Documentos comerciales por pagar a corto plazo	0.00	0.00
2122	Documentos con contratistas por obras públicas por pagar a corto plazo	0.00	0.00
2129	Otros documentos por pagar a corto plazo	0.00	0.00
2130	Porción a corto plazo de la deuda pública a largo plazo	0.00	0.00
2131	Porción a corto plazo de la deuda pública interna	0.00	0.00
2132	Porción a corto plazo de la deuda pública externa	0.00	0.00
2133	Porción a corto plazo de arrendamiento financiero	0.00	0.00
2140	Títulos y valores a corto plazo	0.00	0.00
2141	Títulos y valores de la deuda pública interna a corto plazo	0.00	0.00
2142	Títulos y valores de la deuda pública externa a corto plazo	0.00	0.00
2150	Pasivos diferidos a corto plazo	0.00	0.00
2151	Ingresos cobrados por adelantado a corto plazo	0.00	0.00
2152	Intereses cobrados por adelantado a corto plazo	0.00	0.00
2159	Otros pasivos diferidos a corto plazo	0.00	0.00
2160	Fondos y bienes de terceros en garantía y/o administración a corto plazo	0.00	0.00
2161	Fondos en garantía a corto plazo	0.00	0.00
2162	Fondos en administración a corto plazo	0.00	0.00
2163	Fondos contingentes a corto plazo	0.00	0.00
2164	Fondos de fideicomisos, mandatos y contratos análogos a corto plazo	0.00	0.00
2165	Otros fondos de terceros en garantía y/o administración a corto plazo	0.00	0.00
2166	Valores y bienes en garantía a corto plazo	0.00	0.00
2170	Provisiones a corto plazo	0.00	0.00
2171	Provisión para demandas y juicios a corto plazo	0.00	0.00
2172	Provisión para contingencias a corto plazo	0.00	0.00
2179	Otras provisiones a corto plazo	0.00	0.00
2190	Otros pasivos a corto plazo	0.00	0.00
2191	Ingresos por clasificar	0.00	0.00
2192	Recaudación por participar	0.00	0.00
2199	Otros pasivos circulantes	0.00	0.00
2200	PASIVO NO CIRCULANTE	0.00	0.00
2210	Cuentas por pagar a largo plazo	0.00	0.00
2211	Proveedores por pagar a largo plazo	0.00	0.00
2212	Contratistas por obras públicas a pagar a largo plazo	0.00	0.00
2220	Documentos por pagar a largo plazo	0.00	0.00
2221	Documentos comerciales por pagar a largo plazo	0.00	0.00
2222	Documentos con contratistas por obras públicas por pagar a largo plazo	0.00	0.00

FIDEICOMISO MUSEO DE LA CIUDAD DE LEON
ESTADO DE CAMBIOS EN LA SITUACIÓN FINANCIERA
DEL 1 DE ENERO AL 31 DE MAYO DE 2014

ÍNDICE	NOMBRE	ORIGEN	APLICACIÓN
2229	Otros documentos por pagar a largo plazo	0.00	0.00
2230	Deuda pública a largo plazo	0.00	0.00
2231	Títulos y valores de la deuda pública interna a largo plazo	0.00	0.00
2232	Títulos y valores de la deuda pública externa a largo plazo	0.00	0.00
2233	Préstamos de la deuda pública interna por pagar a largo plazo	0.00	0.00
2234	Préstamos de la deuda pública externa por pagar a largo plazo	0.00	0.00
2235	Arrendamiento financiero por pagar a largo plazo	0.00	0.00
2240	Pasivos diferidos a largo plazo	0.00	0.00
2241	Créditos diferidos a largo plazo	0.00	0.00
2242	Intereses cobrados por adelantados a largo plazo	0.00	0.00
2249	Otros pasivos diferidos a largo plazo	0.00	0.00
2250	Fondos y bienes de terceros en administración y/o en garantía a largo plazo	0.00	0.00
2251	Fondos en garantía a largo plazo	0.00	0.00
2252	Fondos en administración a largo plazo	0.00	0.00
2253	Fondos contingentes a largo plazo	0.00	0.00
2254	Fondos de fideicomisos, mandatos y contratos análogos a largo plazo	0.00	0.00
2255	Otros fondos de terceros en garantía y/o administración a largo plazo	0.00	0.00
2256	Valores y bienes en garantía a largo plazo	0.00	0.00
2260	Provisiones a largo plazo	0.00	0.00
2261	Provisión para demandas y juicios a largo plazo	0.00	0.00
2262	Provisión para pensiones a largo plazo	0.00	0.00
2263	Provisión para contingencias a largo plazo	0.00	0.00
2269	Otras provisiones a largo plazo	0.00	0.00
3000	HACIENDA PÚBLICA/ PATRIMONIO	0.00	309,515.72
3100	HACIENDA PÚBLICA/PATRIMONIO CONTRIBUIDO	0.00	79,600.00
3110	Aportaciones	0.00	79,600.00
3120	Donaciones de capital	0.00	0.00
3130	Actualización de la hacienda pública/patrimonio	0.00	0.00
3200	HACIENDA PÚBLICA/PATRIMONIO GENERADO	0.00	229,915.72
3210	Resultados del ejercicio: (ahorro/ desahorro)	0.00	62,998.15
3220	Resultados de ejercicios anteriores	0.00	166,917.57
3230	Revalúos	0.00	0.00
3231	Revalúo de bienes inmuebles	0.00	0.00
3232	Revalúo de bienes muebles	0.00	0.00
3233	Revalúo de bienes intangibles	0.00	0.00
3239	Otros revalúos	0.00	0.00
3240	Reservas	0.00	0.00
3241	Reservas de patrimonio	0.00	0.00
3242	Reservas territoriales	0.00	0.00
3243	Reservas por contingencias	0.00	0.00
3250	Rectificaciones de resultados de ejercicios anteriores	0.00	0.00
3251	Cambios en políticas contables	0.00	0.00
3252	Cambios por errores contables	0.00	0.00
3300	EXCESO O INSUFICIENCIA EN LA ACTUALIZACIÓN DE LA HACIENDA PÚBLICA/PATRIMONIO	0.00	0.00
3310	Resultado por posición monetaria	0.00	0.00
3320	Resultado por tenencia de activos no monetarios	0.00	0.00