

PATRONATO DEL PARQUE ZOOLOGICO DE LEON
ESTADO DE SITUACIÓN FINANCIERA
AL 30 DE ABRIL DE 2014

ÍNDICE	NOMBRE	PERIODO ACTUAL	PERIODO ANTERIOR	NOTA
1000	ACTIVO	75,044,163.65	68,865,498.88	
1100	ACTIVO CIRCULANTE	7,758,356.01	3,872,182.36	
1110	Efectivo y equivalentes	6,574,552.47	3,096,545.32	
1111	Efectivo	59,999.44	49,999.44	
1112	Bancos/tesorería	5,578,795.56	1,001,505.52	
1113	Bancos/dependencias y otros	0.00	0.00	
1114	Inversiones temporales (hasta 3 meses)	935,757.47	2,045,040.36	ESF-01
1115	Fondos con afectación específica	0.00	0.00	ESF-01
1116	Depósitos de fondos de terceros en garantía y/o administración	0.00	0.00	
1119	Otros efectivos y equivalentes	0.00	0.00	
1120	Derechos a recibir efectivo o equivalentes	50,587.03	70,815.35	
1121	Inversiones financieras de corto plazo	0.00	0.00	ESF-01
1122	Cuentas por cobrar a corto plazo	0.00	0.00	ESF-02
1123	Deudores diversos por cobrar a corto plazo	50,587.03	70,815.35	ESF-03
1124	Ingresos por recuperar a corto plazo	0.00	0.00	ESF-02
1125	Deudores por anticipos de tesorería a corto plazo	0.00	0.00	ESF-03
1126	Préstamos otorgados a corto plazo	0.00	0.00	
1129	Otros derechos a recibir efectivo o equivalentes a corto plazo	0.00	0.00	
1130	Derechos a recibir bienes o servicios	0.00	0.00	
1131	Anticipo a proveedores por adquisición de bienes y prestación de servicios a corto plazo	0.00	0.00	
1132	Anticipo a proveedores por adquisición de bienes inmuebles y muebles a corto plazo	0.00	0.00	
1133	Anticipo a proveedores por adquisición de bienes intangibles a corto plazo	0.00	0.00	
1134	Anticipo a contratistas por obras públicas a corto plazo	0.00	0.00	
1139	Otros derechos a recibir bienes o servicios a corto plazo	0.00	0.00	
1140	Inventarios	716,113.95	517,577.88	ESF-05
1141	Inventario de mercancías para venta	0.00	0.00	
1142	Inventario de mercancías terminadas	0.00	0.00	
1143	Inventario de mercancías en proceso de elaboración	0.00	0.00	
1144	Inventario de materias primas, materiales y suministros para producción	716,113.95	517,577.88	
1145	Bienes en tránsito	0.00	0.00	
1150	Almacenes	417,102.56	187,243.81	ESF-05
1151	Almacén de materiales y suministros de consumo	417,102.56	187,243.81	
1160	Estimación por pérdidas o deterioro de activos circulantes	0.00	0.00	
1161	Estimaciones para cuentas incobrables por derechos a recibir efectivo o equivalentes	0.00	0.00	
1162	Estimación por deterioro de inventarios	0.00	0.00	
1190	Otros activos circulantes	0.00	0.00	
1191	Valores en garantía	0.00	0.00	
1192	Bienes en garantía (excluye depósitos de fondos)	0.00	0.00	
1193	Bienes derivados de embargos, decomisos, aseguramientos y dación en pago	0.00	0.00	
1200	ACTIVO NO CIRCULANTE	67,285,807.64	64,993,316.52	
1210	Inversiones financieras a largo plazo	0.00	0.00	
1211	Inversiones a largo plazo	0.00	0.00	ESF-01
1212	Títulos y valores a largo plazo	0.00	0.00	
1213	Fideicomisos, mandatos y contratos análogos	0.00	0.00	ESF-06
1214	Participaciones y aportaciones de capital	0.00	0.00	ESF-07
1220	Derechos a recibir efectivo o equivalentes a largo plazo	0.00	0.00	
1221	Documentos por cobrar a largo plazo	0.00	0.00	
1222	Deudores diversos a largo plazo	0.00	0.00	
1223	Ingresos por recuperar a largo plazo	0.00	0.00	
1224	Préstamos otorgados a largo plazo	0.00	0.00	
1229	Otros derechos a recibir efectivo o equivalentes a largo plazo	0.00	0.00	
1230	Bienes inmuebles, infraestructura y construcciones en proceso	48,219,947.03	45,634,375.53	ESF-08
1231	Terrenos	0.00	0.00	
1232	Viviendas	0.00	0.00	
1233	Edificios no habitacionales	40,797,701.47	40,575,264.38	
1234	Infraestructura	0.00	0.00	
1235	Construcciones en proceso en bienes de dominio público	7,422,245.56	5,059,111.15	
1236	Construcciones en proceso en bienes propios	0.00	0.00	
1239	Otros bienes inmuebles	0.00	0.00	
1240	Bienes muebles	21,520,168.76	21,533,769.88	ESF-08
1241	Mobiliario y equipo de administración	904,055.97	828,905.09	
1242	Mobiliario y equipo educacional y recreativo	335,040.84	335,040.84	
1243	Equipo e instrumental médico y de laboratorio	11,623.08	11,623.08	
1244	Vehículos y equipo de transporte	1,660,830.55	1,660,830.55	
1245	Equipo de defensa y seguridad	0.00	0.00	
1246	Maquinaria, otros equipos y herramientas	2,060,347.82	2,021,659.82	
1247	Colecciones, obras de arte y objetos valiosos	0.00	0.00	
1248	Activos biológicos	16,548,270.50	16,675,710.50	
1250	Activos intangibles	0.00	0.00	ESF-09
1251	Software	0.00	0.00	
1252	Patentes, marcas y derechos	0.00	0.00	
1253	Concesiones y franquicias	0.00	0.00	
1254	Licencias	0.00	0.00	
1259	Otros activos intangibles	0.00	0.00	
1260	Depreciaciones, det. Y amortizaciones acumuladas de bienes	-2,454,308.15	-2,174,828.89	
1261	Depreciación acumulada de bienes inmuebles	0.00	0.00	ESF-08
1262	Depreciación acumulada de infraestructura	0.00	0.00	ESF-08
1263	Depreciación acumulada de bienes muebles	-2,454,308.15	-2,174,828.89	ESF-08
1264	Deterioro acumulado de activos biológicos	0.00	0.00	ESF-08
1265	Amortización acumulada de activos intangibles	0.00	0.00	ESF-09
1270	Activos diferidos	0.00	0.00	ESF-09
1271	Estudios, formulación y evaluación de proyectos	0.00	0.00	
1272	Derechos sobre bienes en régimen de arrendamiento financiero	0.00	0.00	
1273	Gastos pagados por adelantado a largo plazo	0.00	0.00	
1274	Anticipos a largo plazo	0.00	0.00	

PATRONATO DEL PARQUE ZOOLOGICO DE LEON
ESTADO DE SITUACIÓN FINANCIERA
AL 30 DE ABRIL DE 2014

ÍNDICE	NOMBRE	PERIODO ACTUAL	PERIODO ANTERIOR	NOTA
1275	Beneficios al retiro de empleados pagados por adelantado	0.00	0.00	
1279	Otros activos diferidos	0.00	0.00	
1280	Estimación por pérdidas o det. De activos no circulantes	0.00	0.00	
1281	Estimaciones por pérdida de cuentas incobrables de documentos por cobrar a largo plazo	0.00	0.00	
1282	Estimaciones por pérdida de cuentas incobrables de deudores diversos por cobrar a largo plazo	0.00	0.00	
1283	Estimaciones por pérdida de cuentas incobrables de ingresos por cobrar a largo plazo	0.00	0.00	
1284	Estimaciones por pérdida de cuentas incobrables de préstamos otorgados a largo plazo	0.00	0.00	
1289	Estimaciones por pérdida de otras cuentas incobrables a largo plazo	0.00	0.00	
1290	Otros activos no circulantes	0.00	0.00	ESF-11
1291	Bienes en concesión	0.00	0.00	
1292	Bienes en arrendamiento financiero	0.00	0.00	
1293	Bienes en comodato	0.00	0.00	
2000	PASIVO	2,291,352.60	819,838.56	
2100	PASIVO CIRCULANTE	2,291,352.60	819,838.56	
2110	Cuentas por pagar a corto plazo	1,382,947.00	327,267.42	ESF-12
2111	Servicios personales por pagar a corto plazo	0.00	0.00	ESF-12
2112	Proveedores por pagar a corto plazo	1,258,879.86	161,278.70	ESF-12
2113	Contratistas por obras públicas por pagar a corto plazo	0.00	0.00	ESF-12
2114	Participaciones y aportaciones por pagar a corto plazo	0.00	0.00	ESF-12
2115	Transferencias otorgadas por pagar a corto plazo	0.00	0.00	ESF-12
2116	Intereses, comisiones y otros gastos de la deuda pública por pagar a corto plazo	0.00	0.00	ESF-12
2117	Retenciones y contribuciones por pagar a corto plazo	124,067.14	165,988.72	ESF-12
2118	Devoluciones de la ley de ingresos por pagar a corto plazo	0.00	0.00	ESF-12
2119	Otras cuentas por pagar a corto plazo	0.00	0.00	ESF-12
2120	Documentos por pagar a corto plazo	0.00	0.00	ESF-12
2121	Documentos comerciales por pagar a corto plazo	0.00	0.00	ESF-12
2122	Documentos con contratistas por obras públicas por pagar a corto plazo	0.00	0.00	ESF-12
2129	Otros documentos por pagar a corto plazo	0.00	0.00	ESF-12
2130	Porción a corto plazo de la deuda pública a largo plazo	0.00	0.00	ESF-15
2131	Porción a corto plazo de la deuda pública interna	0.00	0.00	
2132	Porción a corto plazo de la deuda pública externa	0.00	0.00	
2133	Porción a corto plazo de arrendamiento financiero	0.00	0.00	
2140	Títulos y valores a corto plazo	0.00	0.00	
2141	Títulos y valores de la deuda pública interna a corto plazo	0.00	0.00	
2142	Títulos y valores de la deuda pública externa a corto plazo	0.00	0.00	
2150	Pasivos diferidos a corto plazo	0.00	0.00	
2151	Ingresos cobrados por adelantado a corto plazo	0.00	0.00	
2152	Intereses cobrados por adelantado a corto plazo	0.00	0.00	
2159	Otros pasivos diferidos a corto plazo	0.00	0.00	ESF-13
2160	Fondos y bienes de terceros en garantía y/o administración a corto plazo	0.00	0.00	ESF-13
2161	Fondos en garantía a corto plazo	0.00	0.00	
2162	Fondos en administración a corto plazo	0.00	0.00	
2163	Fondos contingentes a corto plazo	0.00	0.00	
2164	Fondos de fideicomisos, mandatos y contratos análogos a corto plazo	0.00	0.00	
2165	Otros fondos de terceros en garantía y/o administración a corto plazo	0.00	0.00	
2166	Valores y bienes en garantía a corto plazo	0.00	0.00	
2170	Provisiones a corto plazo	908,405.60	492,571.14	
2171	Provisión para demandas y juicios a corto plazo	0.00	0.00	
2172	Provisión para contingencias a corto plazo	908,405.60	492,571.14	
2179	Otras provisiones a corto plazo	0.00	0.00	
2190	Otros pasivos a corto plazo	0.00	0.00	
2191	Ingresos por clasificar	0.00	0.00	
2192	Recaudación por participar	0.00	0.00	
2199	Otros pasivos circulantes	0.00	0.00	ESF-14
2200	PASIVO NO CIRCULANTE	0.00	0.00	
2210	Cuentas por pagar a largo plazo	0.00	0.00	
2211	Proveedores por pagar a largo plazo	0.00	0.00	
2212	Contratistas por obras públicas a pagar a largo plazo	0.00	0.00	
2220	Documentos por pagar a largo plazo	0.00	0.00	
2221	Documentos comerciales por pagar a largo plazo	0.00	0.00	
2222	Documentos con contratistas por obras públicas por pagar a largo plazo	0.00	0.00	
2229	Otros documentos por pagar a largo plazo	0.00	0.00	
2230	Deuda pública a largo plazo	0.00	0.00	ESF-15
2231	Títulos y valores de la deuda pública interna a largo plazo	0.00	0.00	
2232	Títulos y valores de la deuda pública externa a largo plazo	0.00	0.00	
2233	Préstamos de la deuda pública interna por pagar a largo plazo	0.00	0.00	
2234	Préstamos de la deuda pública externa por pagar a largo plazo	0.00	0.00	
2235	Arrendamiento financiero por pagar a largo plazo	0.00	0.00	
2240	Pasivos diferidos a largo plazo	0.00	0.00	ESF-13
2241	Créditos diferidos a largo plazo	0.00	0.00	
2242	Intereses cobrados por adelantados a largo plazo	0.00	0.00	
2249	Otros pasivos diferidos a largo plazo	0.00	0.00	
2250	Fondos y bienes de terceros en administración y/o en garantía a largo plazo	0.00	0.00	
2251	Fondos en garantía a largo plazo	0.00	0.00	
2252	Fondos en administración a largo plazo	0.00	0.00	
2253	Fondos contingentes a largo plazo	0.00	0.00	
2254	Fondos de fideicomisos, mandatos y contratos análogos a largo plazo	0.00	0.00	
2255	Otros fondos de terceros en garantía y/o administración a largo plazo	0.00	0.00	
2256	Valores y bienes en garantía a largo plazo	0.00	0.00	
2260	Provisiones a largo plazo	0.00	0.00	
2261	Provisión para demandas y juicios a largo plazo	0.00	0.00	
2262	Provisión para pensiones a largo plazo	0.00	0.00	
2263	Provisión para contingencias a largo plazo	0.00	0.00	
2269	Otras provisiones a largo plazo	0.00	0.00	
3000	HACIENDA PUBLICA/ PATRIMONIO	72,752,811.05	68,045,660.32	

PATRONATO DEL PARQUE ZOOLOGICO DE LEON
ESTADO DE SITUACIÓN FINANCIERA
AL 30 DE ABRIL DE 2014

ÍNDICE	NOMBRE	PERIODO ACTUAL	PERIODO ANTERIOR	NOTA
3100	HACIENDA PÚBLICA/PATRIMONIO CONTRIBUIDO	35,243,320.52	35,436,660.52	VHP-01
3110	Aportaciones	9,472,350.28	9,472,350.28	
3120	Donaciones de capital	0.00	0.00	
3130	Actualización de la hacienda pública/patrimonio	25,770,970.24	25,964,310.24	
3200	HACIENDA PÚBLICA/PATRIMONIO GENERADO	37,509,490.53	32,608,999.80	VHP-02
3210	Resultados del ejercicio: (ahorro/ desahorro)	4,883,155.56	2,535,109.45	
3220	Resultados de ejercicios anteriores	32,626,334.97	30,073,890.35	
3230	Revalúos	0.00	0.00	
3231	Revalúo de bienes inmuebles	0.00	0.00	
3232	Revalúo de bienes muebles	0.00	0.00	
3233	Revalúo de bienes intangibles	0.00	0.00	
3239	Otros revalúos	0.00	0.00	
3240	Reservas	0.00	0.00	
3241	Reservas de patrimonio	0.00	0.00	
3242	Reservas territoriales	0.00	0.00	
3243	Reservas por contingencias	0.00	0.00	
3250	Rectificaciones de resultados de ejercicios anteriores	0.00	0.00	
3251	Cambios en políticas contables	0.00	0.00	
3252	Cambios por errores contables	0.00	0.00	
3300	EXCESO O INSUFICIENCIA EN LA ACTUALIZACIÓN DE LA HACIENDA PÚBLICA/PATRIMONIO	0.00	0.00	
3310	Resultado por posición monetaria	0.00	0.00	
3320	Resultado por tenencia de activos no monetarios	0.00	0.00	

CONSULTA 3 de 42

PATRONATO DEL PARQUE ZOOLOGICO DE LEÓN				
ESTADO DE ACTIVIDADES/RESULTADOS				
DEL 1 DE ENERO AL 30 DE ABRIL DE 2014				
ÍNDICE	NOMBRE	PERIODO ACTUAL	PERIODO ANTERIOR	NOTA
4000	INGRESOS Y OTROS BENEFICIOS	18,233,764.26	40,475,461.49	
4100	INGRESOS DE GESTIÓN	13,546,725.15	29,045,980.58	ERA-01
4110	Impuestos	0.00	0.00	
4111	Impuesto sobre los ingresos	0.00	0.00	
4112	Impuestos sobre el patrimonio	0.00	0.00	
4113	Impuesto sobre la producción, el consumo y las transacciones	0.00	0.00	
4114	Impuestos al comercio exterior	0.00	0.00	
4115	Impuestos sobre nóminas y asimilables	0.00	0.00	
4116	Impuestos ecológicos	0.00	0.00	
4117	Accesorios de impuestos	0.00	0.00	
4119	Otros impuestos	0.00	0.00	
4120	Cuotas y aportaciones de seguridad social	0.00	0.00	
4121	Aportaciones para fondos de vivienda	0.00	0.00	
4122	Cuotas para el seguro social	0.00	0.00	
4123	Cuotas de ahorro para el retiro	0.00	0.00	
4124	Accesorios de cuotas y aportaciones de seguridad social	0.00	0.00	
4129	Otras cuotas y aportaciones para la seguridad social	0.00	0.00	
4130	Contribuciones de mejoras	0.00	0.00	
4131	Contribución de mejoras por obras públicas	0.00	0.00	
4140	Derechos	0.00	0.00	
4141	Derechos por el uso, goce, aprovechamiento o explotación de bienes de dominio público	0.00	0.00	
4142	Derechos a los hidrocarburos	0.00	0.00	
4143	Derechos por prestación de servicios	0.00	0.00	
4144	Accesorios de derechos	0.00	0.00	
4149	Otros derechos	0.00	0.00	
4150	Productos de tipo corriente	0.00	0.00	
4151	Productos derivados del uso y aprovechamiento de bienes no sujetos a régimen de dominio público	0.00	0.00	
4152	Enajenación de bienes muebles no sujetos a ser inventariados	0.00	0.00	
4153	Accesorios de productos	0.00	0.00	
4159	Otros productos que generan ingresos corrientes	0.00	0.00	
4160	Aprovechamientos de tipo corriente	0.00	0.00	
4161	Incentivos derivados de la colaboración fiscal	0.00	0.00	
4162	Multas	0.00	0.00	
4163	Indemnizaciones	0.00	0.00	
4164	Reintegros	0.00	0.00	
4165	Aprovechamientos provenientes de obras públicas	0.00	0.00	
4166	Aprovechamientos por participaciones derivadas de la aplicación de leyes	0.00	0.00	
4167	Aprovechamientos por aportaciones y cooperaciones	0.00	0.00	
4168	Accesorios de aprovechamientos	0.00	0.00	
4169	Otros aprovechamientos	0.00	0.00	
4170	Ingresos por venta de bienes y servicios	13,546,725.15	29,045,980.58	
4171	Ingresos por venta de mercancías	0.00	0.00	
4172	Ingresos por venta de bienes y servicios producidos en establecimientos del gobierno	0.00	0.00	
4173	Ingresos por venta de bienes y servicios de organismos descentralizados	13,546,725.15	29,045,980.58	
4174	Ingresos de operación de entidades paraestatales empresariales no financieras	0.00	0.00	
4190	Ingresos no comprendidas en las fracciones de la ley de ingresos causadas en ejercicios fiscales anteriores pendientes de liquidación o pago	0.00	0.00	
4191	Impuestos no comprendidas en las fracciones de la ley de ingresos causadas en ejercicios fiscales anteriores pendientes de liquidación o pago	0.00	0.00	
4192	Contribuciones de mejoras, derechos, productos y aprovechamientos no comprendidas en las fracciones de la ley de ingresos causadas en ejercicios fiscales anteriores pendientes de liquidación o pago	0.00	0.00	
4200	PARTICIPACIONES, APORTACIONES, TRANSFERENCIAS, ASIGNACIONES, SUBSIDIOS Y OTRAS AYUDAS	4,676,322.00	11,359,022.00	ERA-01
4210	Participaciones y aportaciones	0.00	0.00	
4211	Participaciones	0.00	0.00	
4212	Aportaciones	0.00	0.00	
4213	Convenios	0.00	0.00	
4220	Transferencias, asignaciones, subsidios y otras ayudas	4,676,322.00	11,359,022.00	
4221	Transferencias internas y asignaciones del sector público	0.00	0.00	
4222	Transferencias al resto del sector público	0.00	0.00	
4223	Subsidios y subvenciones	4,674,772.00	10,999,352.00	
4224	Ayudas sociales	1,550.00	359,670.00	
4225	Pensiones y jubilaciones	0.00	0.00	
4226	Transferencias del Exterior	0.00	0.00	
4300	OTROS INGRESOS Y BENEFICIOS	10,717.11	70,458.91	ERA-02
4310	Ingresos financieros	10,717.11	70,458.91	
4311	Intereses ganados de valores, créditos, bonos y otros	10,717.11	70,458.91	
4319	Otros ingresos financieros	0.00	0.00	
4320	Incremento por variación de inventarios	0.00	0.00	
4321	Incremento por variación de inventarios de mercancías para venta	0.00	0.00	
4322	Incremento por variación de inventarios de mercancías terminadas	0.00	0.00	
4323	Incremento por variación de inventarios de mercancías en proceso de elaboración	0.00	0.00	
4324	Incremento por variación de inventarios de materias primas, materiales y suministros para producción	0.00	0.00	
4325	Incremento por variación de almacén de materias primas, materiales y suministros de consumo	0.00	0.00	
4330	Disminución del exceso de estimaciones por pérdida o deterioro u obsolescencia	0.00	0.00	
4331	Disminución del exceso de estimaciones por pérdida o deterioro u obsolescencia	0.00	0.00	
4340	Disminución del exceso de provisiones	0.00	0.00	
4341	Disminución del exceso de provisiones	0.00	0.00	
4390	Otros ingresos	0.00	0.00	
4391	Otros ingresos de ejercicios anteriores	0.00	0.00	
4392	Bonificaciones y descuentos obtenidos	0.00	0.00	
4393	Diferencias por tipo de cambio a favor en efectivo y equivalentes	0.00	0.00	
4394	Diferencias de cotización a favor en valores negociables	0.00	0.00	
4395	Resultado por posición monetaria	0.00	0.00	
4396	Utilidades por participación patrimonial	0.00	0.00	
4399	Otros ingresos y beneficios varios	0.00	0.00	
5000	GASTOS Y OTRAS PERDIDAS	13,350,608.70	37,940,352.04	ERA-03

PATRONATO DEL PARQUE ZOOLOGICO DE LEÓN
ESTADO DE ACTIVIDADES/RESULTADOS
DEL 1 DE ENERO AL 30 DE ABRIL DE 2014

ÍNDICE	NOMBRE	PERIODO ACTUAL	PERIODO ANTERIOR	NOTA
5100	GASTOS DE FUNCIONAMIENTO	13,071,129.44	37,116,515.48	
5110	Servicios personales	6,837,380.95	19,716,052.35	
5111	Remuneraciones al personal de carácter permanente	3,378,118.94	9,761,883.36	
5112	Remuneraciones al personal de carácter transitorio	301,549.95	937,092.45	
5113	Remuneraciones adicionales y especiales	1,068,225.00	2,427,974.94	
5114	Seguridad social	937,755.71	2,759,680.96	
5115	Otras prestaciones sociales y económicas	1,151,731.35	3,829,420.64	
5116	Pago de estímulos a servidores públicos	0.00	0.00	
5120	Materiales y suministros	4,064,396.36	9,383,563.76	
5121	Materiales de administración, emisión de documentos y artículos oficiales	117,011.51	324,453.96	
5122	Alimentos y utensilios	1,986,678.30	5,137,211.27	
5123	Materias primas y materiales de producción y comercialización	1,461,983.88	3,184,903.48	
5124	Materiales y artículos de construcción y de reparación	0.00	0.00	
5125	Productos químicos, farmacéuticos y de laboratorio	88,742.97	143,447.59	
5126	Combustibles, lubricantes y aditivos	120,254.28	368,400.18	
5127	Vestuario, blancos, prendas de protección y artículos deportivos	167,405.40	174,974.40	
5128	Materiales y suministros para seguridad	0.00	0.00	
5129	Herramientas, refacciones y accesorios menores	122,320.02	50,172.88	
5130	Servicios generales	2,169,352.13	8,016,899.37	
5131	Servicios básicos	387,506.41	1,167,927.88	
5132	Servicios de arrendamiento	51,062.00	224,260.92	
5133	Servicios profesionales, científicos y técnicos y otros servicios	74,891.91	538,474.21	
5134	Servicios financieros, bancarios y comerciales	202,386.51	609,428.93	
5135	Servicios de instalación, reparación, mantenimiento y conservación	473,825.36	1,532,933.10	
5136	Servicios de comunicación social y publicidad	665,533.07	2,508,272.33	
5137	Servicios de traslado y viáticos	32,246.38	125,779.48	
5138	Servicios oficiales	158,135.08	973,155.85	
5139	Otros servicios generales	123,765.41	336,666.67	
5200	TRANSFERENCIAS, ASIGNACIONES, SUBSIDIOS Y OTRAS AYUDAS	0.00	0.00	
5210	Transferencias internas y asignaciones al sector público	0.00	0.00	
5211	Asignaciones al Sector Público	0.00	0.00	
5212	Transferencias Internas al Sector Público	0.00	0.00	
5220	Transferencias al resto del sector público	0.00	0.00	
5221	Transferencias a Entidades Paraestatales	0.00	0.00	
5222	Transferencias a Entidades Federativas y Municipios	0.00	0.00	
5230	Subsidios y subvenciones	0.00	0.00	
5231	Subsidios	0.00	0.00	
5232	Subvenciones	0.00	0.00	
5240	Ayudas sociales	0.00	0.00	
5241	Ayudas sociales a personas	0.00	0.00	
5242	Becas	0.00	0.00	
5243	Ayudas sociales a instituciones	0.00	0.00	
5244	Ayudas sociales por desastres naturales y otros siniestros	0.00	0.00	
5250	Pensiones y jubilaciones	0.00	0.00	
5251	Pensiones	0.00	0.00	
5252	Jubilaciones	0.00	0.00	
5259	Otras pensiones y jubilaciones	0.00	0.00	
5260	Transferencias a fideicomisos, mandatos y contratos análogos	0.00	0.00	
5261	Transferencias a Fideicomisos, Mandatos y Contratos Análogos al Gobierno	0.00	0.00	
5262	Transferencias a fideicomisos, mandatos y contratos análogos a entidades paraestatales	0.00	0.00	
5270	Transferencias a la seguridad social	0.00	0.00	
5271	Transferencias por obligación de ley	0.00	0.00	
5280	Donativos	0.00	0.00	
5281	Transferencias por obligación de ley	0.00	0.00	
5282	Donativos a entidades federativas	0.00	0.00	
5283	Donativos a fideicomisos privados	0.00	0.00	
5284	Donativos a fideicomisos estatales	0.00	0.00	
5285	Donativos internacionales	0.00	0.00	
5290	Transferencias al exterior	0.00	0.00	
5291	Transferencias al exterior a gobiernos extranjeros y organismos internacionales	0.00	0.00	
5292	Transferencias al sector privado externo	0.00	0.00	
5300	PARTICIPACIONES Y APORTACIONES	0.00	0.00	
5310	Participaciones	0.00	0.00	
5311	Participaciones de la federación a entidades federativas y municipios	0.00	0.00	
5312	Participaciones de las entidades federativas a los municipios	0.00	0.00	
5320	Aportaciones	0.00	0.00	
5321	Aportaciones de la federación a entidades federativas y municipios	0.00	0.00	
5322	Aportaciones de las entidades federativas a los municipios	0.00	0.00	
5330	Convenios	0.00	0.00	
5331	Convenios de reasignación	0.00	0.00	
5332	Convenios de descentralización y otros	0.00	0.00	
5400	INTERESES, COMISIONES Y OTROS GASTOS DE LA DEUDA PÚBLICA	0.00	0.00	
5410	Intereses de la deuda pública	0.00	0.00	
5411	Intereses de la deuda pública interna	0.00	0.00	
5412	Intereses de la deuda pública externa	0.00	0.00	
5420	Comisiones de la deuda pública	0.00	0.00	
5421	Comisiones de la deuda pública interna	0.00	0.00	
5422	Comisiones de la deuda pública externa	0.00	0.00	
5430	Gastos de la deuda pública	0.00	0.00	
5431	Gastos de la deuda pública interna	0.00	0.00	
5432	Gastos de la deuda pública externa	0.00	0.00	
5440	Costo por coberturas	0.00	0.00	
5441	Costo por coberturas	0.00	0.00	
5450	Apoyos financieros	0.00	0.00	
5451	Apoyos Financieros a Intermediarios	0.00	0.00	
5452	Apoyo Financieros a Ahorradores y Deudores del Sistema Financiero Nacional	0.00	0.00	
5500	OTROS GASTOS Y PERDIDAS EXTRAORDINARIAS	279,479.26	823,836.56	
5510	Estimaciones, depreciaciones, deterioros, obsolescencia y amortizaciones	279,479.26	823,836.56	
5511	Estimaciones por pérdida o deterioro de de activos circulantes	0.00	0.00	
5512	Estimaciones por pérdida o deterioro de de activos no circulantes	0.00	0.00	

PATRONATO DEL PARQUE ZOOLOGICO DE LEÓN				
ESTADO DE ACTIVIDADES/RESULTADOS				
DEL 1 DE ENERO AL 30 DE ABRIL DE 2014				
ÍNDICE	NOMBRE	PERIODO ACTUAL	PERIODO ANTERIOR	NOTA
5513	Depreciación de bienes inmuebles	0.00	0.00	
5514	Depreciación de infraestructura	0.00	0.00	
5515	Depreciación de bienes muebles	279,479.26	823,836.56	
5516	Deterioro de los activos biológicos	0.00	0.00	
5517	Amortización de activos intangibles	0.00	0.00	
5520	Provisiones	0.00	0.00	
5521	Provisiones de pasivos corto plazo	0.00	0.00	
5522	Provisiones de pasivos largo plazo	0.00	0.00	
5530	Disminución de inventarios	0.00	0.00	
5531	Disminución de inventarios de mercancías para venta	0.00	0.00	
5532	Disminución de inventarios de mercancías terminadas	0.00	0.00	
5533	Disminución de inventarios de mercancías en proceso de elaboración	0.00	0.00	
5534	Disminución de inventarios de materias primas, materiales y suministros para producción	0.00	0.00	
5535	Disminución de almacén de materiales y suministros de consumo	0.00	0.00	
5540	Aumento por insuficiencia de estimaciones por pérdida o deterioro u obsolescencia	0.00	0.00	
5541	Aumento por insuficiencia de estimaciones por pérdida o deterioro u obsolescencia	0.00	0.00	
5550	Aumento por insuficiencia de provisiones	0.00	0.00	
5551	Aumento por insuficiencia de provisiones	0.00	0.00	
5590	Otros gastos	0.00	0.00	
5591	Gastos de ejercicios anteriores	0.00	0.00	
5592	Pérdidas por responsabilidades	0.00	0.00	
5593	Bonificaciones y descuentos otorgados	0.00	0.00	
5594	Diferencias por tipo de cambio negativas en efectivo y equivalentes	0.00	0.00	
5595	Diferencias de cotizaciones negativas en valores negociables	0.00	0.00	
5596	Resultado por posición monetaria	0.00	0.00	
5597	Pérdidas por participación monetaria	0.00	0.00	
5599	Otros gastos varios	0.00	0.00	
5600	INVERSIÓN PÚBLICA	0.00	0.00	
5610	Inversión pública no capitalizable	0.00	0.00	
5611	Construcción en bienes no capitalizable	0.00	0.00	
3210	RESULTADOS DEL EJERCICIO: (AHORRO/ DESAHORRO)	4,883,155.56	2,535,109.45	

PATRONATO DEL PARQUE ZOOLOGICO DE LEÓN
ESTADO DE CAMBIOS EN EL PATRIMONIO/VARIACIONES EN LA HACIENDA PÚBLICA
DEL 1 DE ENERO AL 30 DE ABRIL DE 2014

ÍNDICE	NOMBRE	SALDO INICIAL (A)	CARGOS	ABONOS	SALDO FINAL (B)	VARIACIÓN DEL PERIODO (B-A)	NOTA
3000	HACIENDA PÚBLICA/ PATRIMONIO	68,045,660.32	312,923.00	5,020,073.73	72,752,811.05	4,707,150.73	
3100	HACIENDA PÚBLICA/PATRIMONIO CONTRIBUIDO	35,436,660.52	312,923.00	0.00	35,123,737.52	-312,923.00	VHP-01
3110	Aportaciones	9,472,350.28	0.00	0.00	9,472,350.28	0.00	
3120	Donaciones de capital	0.00	0.00	0.00	0.00	0.00	
3130	Actualización de la hacienda pública/patrimonio	25,964,310.24	312,923.00	119,583.00	25,770,970.24	-193,340.00	
3200	HACIENDA PÚBLICA/PATRIMONIO GENERADO	32,608,999.80	0.00	4,900,490.73	37,509,490.53	4,900,490.73	VHP-02
3210	Resultados del ejercicio: (ahorro/ desahorro)	0.00	0.00	4,883,155.56	4,883,155.56	4,883,155.56	
3220	Resultados de ejercicios anteriores	32,608,999.80	0.00	17,335.17	32,626,334.97	17,335.17	
3230	Revalúos	0.00	0.00	0.00	0.00	0.00	
3231	Revalúo de bienes inmuebles	0.00	0.00	0.00	0.00	0.00	
3232	Revalúo de bienes muebles	0.00	0.00	0.00	0.00	0.00	
3233	Revalúo de bienes intangibles	0.00	0.00	0.00	0.00	0.00	
3239	Otros revalúos	0.00	0.00	0.00	0.00	0.00	
3240	Reservas	0.00	0.00	0.00	0.00	0.00	
3241	Reservas de patrimonio	0.00	0.00	0.00	0.00	0.00	
3242	Reservas territoriales	0.00	0.00	0.00	0.00	0.00	
3243	Reservas por contingencias	0.00	0.00	0.00	0.00	0.00	
3250	Rectificaciones de resultados de ejercicios anteriores	0.00	0.00	0.00	0.00	0.00	
3251	Cambios en políticas contables	0.00	0.00	0.00	0.00	0.00	
3252	Cambios por errores contables	0.00	0.00	0.00	0.00	0.00	
3300	EXCESO O INSUFICIENCIA EN LA ACTUALIZACIÓN DE LA HACIENDA PÚBLICA/PATRIMONIO	0.00	0.00	0.00	0.00	0.00	
3310	Resultado por posición monetaria	0.00	0.00	0.00	0.00	0.00	
3320	Resultado por tenencia de activos no monetarios	0.00	0.00	0.00	0.00	0.00	

CONSULTA 7 de 42

PATRONATO DEL PARQUE ZOOLOGICO DE LEÓN
ESTADO DE FLUJOS DE EFECTIVO
DEL 1 DE ENERO AL 30 DE ABRIL DE 2014

ÍNDICE	NOMBRE	PERIODO ACTUAL	PERIODO ANTERIOR	NOTA
ACTIVIDADES DE OPERACIÓN				
	ORIGEN	18,233,764.26	40,475,461.49	
4110	Impuestos	0.00	0.00	
4120	Cuotas y Aportaciones de Seguridad Social	0.00	0.00	
4130	Contribuciones de mejoras	0.00	0.00	
4140	Derechos	0.00	0.00	
4150	Productos de tipo corriente	0.00	0.00	
4160	Aprovechamientos de tipo corriente	0.00	0.00	
4170	Ingresos por venta de bienes y servicios	13,546,725.15	29,045,980.58	
4190	Ingresos no comprendidos en las fracciones de la ley de ingresos causados en ejercicios fiscales anteriores pendientes de liquidación o pago	0.00	0.00	
4210	Participaciones y aportaciones	0.00	0.00	
4220	Transferencias, asignaciones, subsidios y otras ayudas	4,676,322.00	11,359,022.00	
4300	Otros ingresos y beneficios	10,717.11	70,458.91	
	APLICACIÓN	13,071,129.44	37,116,515.48	
5110	Servicios personales	6,837,380.95	19,716,052.35	
5120	Materiales y suministros	4,064,396.36	9,383,563.76	
5130	Servicios generales	2,169,352.13	8,016,899.37	
5210	Transferencias internas y asignaciones al sector público	0.00	0.00	
5220	Transferencias al resto del sector público	0.00	0.00	
5230	Subsidios y subvenciones	0.00	0.00	
5240	Ayudas sociales	0.00	0.00	
5250	Pensiones y jubilaciones	0.00	0.00	
5260	Transferencias a fideicomisos, mandatos y contratos análogos	0.00	0.00	
5270	Transferencias a la seguridad social	0.00	0.00	
5280	Donativo	0.00	0.00	
5290	Transferencias al exterior	0.00	0.00	
5310	Participaciones	0.00	0.00	
5320	Aportaciones	0.00	0.00	
5330	Convenios	0.00	0.00	
5410	Intereses de la Deuda Pública	0.00	0.00	
5420	Comisiones de la Deuda Pública	0.00	0.00	
5430	Gastos de la Deuda Pública	0.00	0.00	
5440	Costo por Coberturas	0.00	0.00	
5450	Apoyos Financieros	0.00	0.00	
	FLUJO NETO DE EFECTIVO DE LAS ACTIVIDADES DE OPERACIÓN	5,162,634.82	3,358,946.01	
ACTIVIDADES DE INVERSIÓN				
	ORIGEN	127,440.00	789,519.77	
3100	Contribuciones de capital	0.00	0.00	
1233	Venta de activos físicos	0.00	0.00	
4500	Otros	127,440.00	789,519.77	
	APLICACIÓN	3,107,576.88	3,833,194.14	
1210	Inversiones financieras (aportaciones a fideicomisos)	0.00	0.00	EFE-02
1230	Bienes inmuebles	222,437.09	0.00	EFE-02
1235	Construcciones en proceso	2,363,134.41	2,978,908.87	EFE-02
1240	Bienes muebles	113,838.88	162,973.27	EFE-02
1250	Intangibles	408,166.50	0.00	EFE-02
4600	Otros	0.00	691,312.00	
	FLUJO NETO DE EFECTIVO DE LAS ACTIVIDADES DE INVERSIÓN	-2,980,136.88	-3,043,674.37	
ACTIVIDADES DE FINANCIAMIENTO				
	ORIGEN	1,295,509.21	1,262,642.00	
2233	Endeudamiento neto interno	0.00	0.00	
2234	Endeudamiento neto externo	0.00	0.00	
4700	Incremento de Patrimonio/Pasivos y Disminución de Activos	1,295,509.21	1,262,642.00	
	APLICACIÓN	0.00	1,305,093.68	
2131	Servicios de la deuda interna	0.00	0.00	
2132	Servicios de la deuda externa	0.00	0.00	
4800	Disminución Patrimonio/Pasivos e Incrementos de Activos	0.00	1,305,093.68	
	FLUJO NETO DE EFECTIVO DE LAS ACTIVIDADES DE FINANCIAMIENTO	1,295,509.21	-42,451.68	
	INCREMENTO/DISMINUCIÓN NETA EN EL EFECTIVO Y EQUIVALENTES AL	3,478,007.15	272,819.96	
	EFECTIVO Y EQUIVALENTES AL EFECTIVO AL INICIO DEL PERIODO	3,096,545.32	2,823,725.36	EFE-01
	EFECTIVO Y EQUIVALENTES AL EFECTIVO AL FINAL DEL PERIODO	6,574,552.47	3,096,545.32	EFE-01

PATRONATO DEL PARQUE ZOOLOGICO DE LEÓN
ESTADO ANALÍTICO DEL ACTIVO
DEL 1 DE ENERO AL 30 DE ABRIL DE 2014

ÍNDICE	NOMBRE	SALDO INICIAL (A)	CARGOS	ABONOS
1000	ACTIVO	71,742,202.75	10,416,665.40	7,114,704.50
1100	ACTIVO CIRCULANTE	5,008,286.39	9,432,316.67	6,682,247.05
1110	Efectivo y equivalentes	3,664,982.70	8,146,693.59	5,237,123.82
1111	Efectivo	49,999.44	130,000.00	120,000.00
1112	Bancos/tesorería	2,681,436.78	8,014,482.60	5,117,123.82
1113	Bancos/dependencias y otros	0.00	0.00	0.00
1114	Inversiones temporales (hasta 3 meses)	933,546.48	2,210.99	0.00
1115	Fondos con afectación específica	0.00	0.00	0.00
1116	Depósitos de fondos de terceros	0.00	0.00	0.00
1119	Otros efectivos y equivalentes	0.00	0.00	0.00
1120	Derechos a recibir efectivo o equivalentes	80,936.63	183,238.70	213,588.30
1121	Inversiones financieras de corto plazo	0.00	0.00	0.00
1122	Cuentas por cobrar a corto plazo	0.00	0.00	0.00
1123	Deudores diversos por cobrar a corto plazo	80,936.63	183,238.70	213,588.30
1124	Ingresos por recuperar a corto plazo	0.00	0.00	0.00
1125	Deudores por anticipos de tesorería a corto plazo	0.00	0.00	0.00
1126	Préstamos otorgados a corto plazo	0.00	0.00	0.00
1129	Otros derechos a recibir efectivo o equivalentes a corto plazo	0.00	0.00	0.00
1130	Derechos a recibir bienes o servicios	0.00	69,498.00	69,498.00
1131	Anticipo a proveedores por adquisición de bienes y prestación de servicios a corto plazo	0.00	69,498.00	69,498.00
1132	Anticipo a proveedores por adquisición de bienes inmuebles y muebles a corto plazo	0.00	0.00	0.00
1133	Anticipo a proveedores por adquisición de bienes intangibles a corto plazo	0.00	0.00	0.00
1134	Anticipo a contratistas por obras públicas a corto plazo	0.00	0.00	0.00
1139	Otros derechos a recibir bienes o servicios a corto plazo	0.00	0.00	0.00
1140	Inventarios	925,002.27	416,640.27	625,528.59
1141	Inventario de mercancías para venta	0.00	0.00	0.00
1142	Inventario de mercancías terminadas	0.00	0.00	0.00
1143	Inventario de mercancías en proceso de elaboración	0.00	0.00	0.00
1144	Inventario de materias primas, materiales y suministros para producción	925,002.27	416,640.27	625,528.59
1145	Bienes en tránsito	0.00	0.00	0.00
1150	Almacenes	337,364.79	616,246.11	536,508.34
1151	Almacén de materiales y suministros de consumo	337,364.79	616,246.11	536,508.34
1160	Estimación por pérdidas o deterioro de activos circulantes	0.00	0.00	0.00
1161	Estimaciones para cuentas incobrables por derechos a recibir efectivo o equivalentes	0.00	0.00	0.00
1162	Estimación para cuentas incobrables por derechos a recibir bienes o servicios	0.00	0.00	0.00
1190	Otros activos circulantes	0.00	0.00	0.00
1191	Valores en garantía	0.00	0.00	0.00
1192	Otros bienes en garantía (excluye depósitos de fondos)	0.00	0.00	0.00
1193	Bienes derivados de embargos, decomisos, aseguramientos y dación en pago	0.00	0.00	0.00
1200	ACTIVO NO CIRCULANTE	66,733,916.36	984,348.73	432,457.45
1210	Inversiones financieras a largo plazo	0.00	0.00	0.00
1211	Inversiones a largo plazo	0.00	0.00	0.00
1212	Títulos y valores a largo plazo	0.00	0.00	0.00
1213	Fideicomisos, mandatos y contratos análogos	0.00	0.00	0.00
1214	Participaciones y aportaciones de capital	0.00	0.00	0.00
1220	Derechos a recibir efectivo o equivalentes a largo plazo	0.00	0.00	0.00
1221	Documentos por cobrar a largo plazo	0.00	0.00	0.00
1222	Deudores diversos a largo plazo	0.00	0.00	0.00
1223	Ingresos por recuperar a largo plazo	0.00	0.00	0.00
1224	Préstamos otorgados a largo plazo	0.00	0.00	0.00
1229	Otros derechos a recibir efectivo o equivalentes a largo plazo	0.00	0.00	0.00
1230	Bienes inmuebles, infraestructura y construcciones en proceso	47,778,371.28	675,792.64	234,216.89
1231	Terrenos	0.00	0.00	0.00
1232	Viviendas	0.00	0.00	0.00
1233	Edificios no habitacionales	40,575,264.38	222,437.09	0.00
1234	Infraestructura	0.00	0.00	0.00
1235	Construcciones en proceso en bienes de dominio público	7,203,106.90	453,355.55	234,216.89
1236	Construcciones en proceso en bienes propios	0.00	0.00	0.00
1239	Otros bienes inmuebles	0.00	0.00	0.00
1240	Bienes muebles	21,339,029.67	308,556.09	127,417.00
1241	Mobiliario y equipo de administración	881,923.88	22,132.09	0.00
1242	Mobiliario y equipo educacional y recreativo	335,040.84	0.00	0.00
1243	Equipo e instrumental médico y de laboratorio	11,623.08	0.00	0.00
1244	Vehículos y Equipo de Transporte	1,660,830.55	0.00	0.00
1245	Equipo de defensa y seguridad	0.00	0.00	0.00
1246	Maquinaria, otros equipos y herramientas	2,052,923.82	7,424.00	0.00
1247	Colecciones, obras de arte y objetos valiosos	0.00	0.00	0.00
1248	Activos biológicos	16,396,687.50	279,000.00	127,417.00
1250	Activos intangibles	0.00	0.00	0.00
1251	Software	0.00	0.00	0.00
1252	Patentes, marcas y derechos	0.00	0.00	0.00
1253	Concesiones y franquicias	0.00	0.00	0.00
1254	Licencias	0.00	0.00	0.00
1259	Otros activos intangibles	0.00	0.00	0.00
1260	Depreciaciones, det. Y amortizaciones acumuladas de bienes	2,383,484.59	0.00	70,823.56
1261	Depreciación acumulada de inmuebles	0.00	0.00	0.00
1262	Depreciación acumulada de infraestructura	0.00	0.00	0.00
1263	Depreciación acumulada de bienes muebles	2,383,484.59	0.00	70,823.56
1264	Deterioro acumulado de activos biológicos	0.00	0.00	0.00
1265	Amortización acumulada de activos intangibles	0.00	0.00	0.00
1270	Activos diferidos	0.00	0.00	0.00
1271	Estudios, formulación y evaluación de proyectos	0.00	0.00	0.00
1272	Derechos sobre bienes en régimen de arrendamiento financiero	0.00	0.00	0.00
1273	Gastos pagados por adelantado a largo plazo	0.00	0.00	0.00
1274	Anticipos a largo plazo	0.00	0.00	0.00
1275	Beneficios al retiro de empleados pagados por adelantado	0.00	0.00	0.00
1279	Otros activos diferidos	0.00	0.00	0.00
1280	Estimación por pérdidas o det. De activos no circulantes	0.00	0.00	0.00

1281	Estimaciones por pérdida de cuentas incobrables de documentos por cobrar a largo plazo	0.00	0.00	0.00
1282	Estimaciones por pérdida de cuentas incobrables de deudores diversos por cobrar a largo plazo	0.00	0.00	0.00
1283	Estimaciones por pérdida de cuentas incobrables de ingresos por cobrar a largo plazo	0.00	0.00	0.00
1284	Estimaciones por pérdida de cuentas incobrables de préstamos otorgados a largo plazo	0.00	0.00	0.00
1289	Estimaciones por pérdida de otras cuentas incobrables a largo plazo	0.00	0.00	0.00
1290	Otros activos no circulantes	0.00	0.00	0.00
1291	Bienes en concesión	0.00	0.00	0.00
1292	Bienes en arrendamiento financiero	0.00	0.00	0.00
1293	Bienes en comodato	0.00	0.00	0.00

CONSULTA 10 de 42

0.00	0.00
0.00	0.00
0.00	0.00
0.00	0.00
0.00	0.00
0.00	0.00
0.00	0.00
0.00	0.00
0.00	0.00
0.00	0.00

CONSULTA 12 de 42

PATRONATO DEL PARQUE ZOOLOGICO DE LEON
ESTADO ANALITICO DE LA DEUDA Y OTROS PASIVOS
DEL 1 DE ENERO AL 30 DE ABRIL DE 2014

INDICE	NOMBRE	SALDO INICIAL (A)	CARGOS	ABONOS	SALDO FINAL (B)	VARIACION DEL PERIODO (B-A)
2000	PASIVO	819,838.56	9,562,059.55	11,033,573.59	2,291,352.60	1,471,514.04
2100	PASIVO CIRCULANTE	819,838.56	9,562,059.55	11,033,573.59	2,291,352.60	1,471,514.04
2110	Cuentas por pagar a corto plazo	327,267.42	8,260,905.18	9,316,584.76	1,382,947.00	1,055,679.58
2111	Servicios personales por pagar a corto plazo	0.00	0.00	0.00	0.00	0.00
2112	Proveedores por pagar a corto plazo	161,278.70	7,837,325.95	8,934,927.11	1,258,879.86	1,097,601.16
2113	Contratistas por obras públicas por pagar a corto plazo	0.00	0.00	0.00	0.00	0.00
2114	Participaciones y aportaciones por pagar a corto plazo	0.00	0.00	0.00	0.00	0.00
2115	Transferencias otorgadas por pagar a corto plazo	0.00	0.00	0.00	0.00	0.00
2116	Intereses, comisiones y otros gastos de la deuda pública por pagar a corto plazo	0.00	0.00	0.00	0.00	0.00
2117	Retenciones y contribuciones por pagar a corto plazo	165,988.72	423,579.23	381,657.65	124,067.14	-41,921.58
2118	Devoluciones de la ley de ingresos por pagar a corto plazo	0.00	0.00	0.00	0.00	0.00
2119	Otras cuentas por pagar a corto plazo	0.00	0.00	0.00	0.00	0.00
2120	Documentos por pagar a corto plazo	0.00	0.00	0.00	0.00	0.00
2121	Documentos comerciales por pagar a corto plazo	0.00	0.00	0.00	0.00	0.00
2122	Documentos con contratistas por obras públicas por pagar a corto plazo	0.00	0.00	0.00	0.00	0.00
2129	Otros documentos por pagar a corto plazo	0.00	0.00	0.00	0.00	0.00
2130	Porción a corto plazo de la deuda pública a largo plazo	0.00	0.00	0.00	0.00	0.00
2131	Porción a corto plazo de la deuda pública interna	0.00	0.00	0.00	0.00	0.00
2132	Porción a corto plazo de la deuda pública externa	0.00	0.00	0.00	0.00	0.00
2133	Porción a corto plazo de arrendamiento financiero	0.00	0.00	0.00	0.00	0.00
2140	Títulos y valores a corto plazo	0.00	0.00	0.00	0.00	0.00
2141	Títulos y valores de la deuda pública interna a corto plazo	0.00	0.00	0.00	0.00	0.00
2142	Títulos y valores de la deuda pública externa a corto plazo	0.00	0.00	0.00	0.00	0.00
2150	Pasivos diferidos a corto plazo	0.00	0.00	0.00	0.00	0.00
2151	Ingresos cobrados por adelantado a corto plazo	0.00	0.00	0.00	0.00	0.00
2152	Intereses cobrados por adelantado a corto plazo	0.00	0.00	0.00	0.00	0.00
2159	Otros pasivos diferidos a corto plazo	0.00	0.00	0.00	0.00	0.00
2160	Fondos y bienes de terceros en garantía y/o administración a corto plazo	0.00	0.00	0.00	0.00	0.00
2161	Fondos en garantía a corto plazo	0.00	0.00	0.00	0.00	0.00
2162	Fondos en administración a corto plazo	0.00	0.00	0.00	0.00	0.00
2163	Fondos contingentes a corto plazo	0.00	0.00	0.00	0.00	0.00
2164	Fondos de fideicomisos, mandatos y contratos análogos a corto plazo	0.00	0.00	0.00	0.00	0.00
2165	Otros fondos de terceros en garantía y/o administración a corto plazo	0.00	0.00	0.00	0.00	0.00
2166	Valores y bienes en garantía a corto plazo	0.00	0.00	0.00	0.00	0.00
2170	Provisiones a corto plazo	492,571.14	1,301,154.37	1,716,988.83	908,405.60	415,834.46
2171	Provisión para demandas y juicios a corto plazo	0.00	0.00	0.00	0.00	0.00
2172	Provisión para contingencias a corto plazo	492,571.14	1,301,154.37	1,716,988.83	908,405.60	415,834.46
2179	Otras provisiones a corto plazo	0.00	0.00	0.00	0.00	0.00
2190	Otros pasivos a corto plazo	0.00	0.00	0.00	0.00	0.00
2191	Ingresos por clasificar	0.00	0.00	0.00	0.00	0.00
2192	Recaudación por participar	0.00	0.00	0.00	0.00	0.00
2199	Otros pasivos circulantes	0.00	0.00	0.00	0.00	0.00
2200	PASIVO NO CIRCULANTE	0.00	0.00	0.00	0.00	0.00
2210	Cuentas por pagar a largo plazo	0.00	0.00	0.00	0.00	0.00
2211	Proveedores por pagar a largo plazo	0.00	0.00	0.00	0.00	0.00
2212	Contratistas por obras públicas a pagar a largo plazo	0.00	0.00	0.00	0.00	0.00
2220	Documentos por pagar a largo plazo	0.00	0.00	0.00	0.00	0.00
2221	Documentos comerciales por pagar a largo plazo	0.00	0.00	0.00	0.00	0.00
2222	Documentos con contratistas por obras públicas por pagar a largo plazo	0.00	0.00	0.00	0.00	0.00
2229	Otros documentos por pagar a largo plazo	0.00	0.00	0.00	0.00	0.00
2230	Deuda pública a largo plazo	0.00	0.00	0.00	0.00	0.00
2231	Títulos y valores de la deuda pública interna a largo plazo	0.00	0.00	0.00	0.00	0.00
2232	Títulos y valores de la deuda pública externa a largo plazo	0.00	0.00	0.00	0.00	0.00
2233	Préstamos de la deuda pública interna por pagar a largo plazo	0.00	0.00	0.00	0.00	0.00
2234	Préstamos de la deuda pública externa por pagar a largo plazo	0.00	0.00	0.00	0.00	0.00
2235	Arrendamiento financiero por pagar a largo plazo	0.00	0.00	0.00	0.00	0.00
2240	Pasivos diferidos a largo plazo	0.00	0.00	0.00	0.00	0.00
2241	Créditos diferidos a largo plazo	0.00	0.00	0.00	0.00	0.00
2242	Intereses cobrados por adelantados a largo plazo	0.00	0.00	0.00	0.00	0.00
2249	Otros pasivos diferidos a largo plazo	0.00	0.00	0.00	0.00	0.00
2250	Fondos y bienes de terceros en administración y/o en garantía a largo plazo	0.00	0.00	0.00	0.00	0.00
2251	Fondos en garantía a largo plazo	0.00	0.00	0.00	0.00	0.00
2252	Fondos en administración a largo plazo	0.00	0.00	0.00	0.00	0.00
2253	Fondos contingentes a largo plazo	0.00	0.00	0.00	0.00	0.00
2254	Fondos de fideicomisos, mandatos y contratos análogos a largo plazo	0.00	0.00	0.00	0.00	0.00
2255	Otros fondos de terceros en garantía y/o administración a largo plazo	0.00	0.00	0.00	0.00	0.00
2256	Valores y bienes en garantía a largo plazo	0.00	0.00	0.00	0.00	0.00
2260	Provisiones a largo plazo	0.00	0.00	0.00	0.00	0.00
2261	Provisión para demandas y juicios a largo plazo	0.00	0.00	0.00	0.00	0.00
2262	Provisión para pensiones a largo plazo	0.00	0.00	0.00	0.00	0.00
2263	Provisión para contingencias a largo plazo	0.00	0.00	0.00	0.00	0.00
2269	Otras provisiones a largo plazo	0.00	0.00	0.00	0.00	0.00

PATRONATO DEL PARQUE ZOOLOGICO DE LEÓN
INFORMES SOBRE PASIVOS CONTINGENTES
AL 30 DE ABRIL DE 2014

NOMBRE	CONCEPTO
JUICIOS JUICIO SUMARIO CIVIL EXPEDIENTE: C-47/2012 JULIETA RANGEL NERI CONTRA PATRONATO DEL PARQUE ZOOLOGICO DE LEÓN	OFRECIMIENTO DE PAGO Y CONSIGNACION
GARANTÍAS	
AVALES	
PENSIONES Y JUBILACIONES	

CONSULTA 14 de 42

NOTAS DE GESTIÓN ADMINISTRATIVA

Los Estados Financieros de los entes públicos, proveen de información financiera a los principales usuarios de la misma, al Congreso y a los ciudadanos.

El objetivo del presente documento es la revelación del contexto y de los aspectos económicos financieros más relevantes que influyeron en las decisiones del período, y que deberán ser considerados en la elaboración de los estados financieros para la mayor comprensión de los mismos y sus particularidades.

De esta manera, se informa y explica la respuesta del gobierno a las condiciones relacionadas con la información financiera de cada periodo de gestión; además, de exponer aquellas políticas que podrían afectar la toma de decisiones en periodos posteriores.

- ❖ Las notas de gestión administrativa deben contener los siguientes puntos:

1. Introducción:

El Patronato del Parque Zoológico de León tiene la encomienda de promover la conservación de la fauna a través de las actividades recreativas, familiares y educativas, logrando con esto que el público en general obtenga una mayor integración familiar y se concientice del cuidado del medio ambiente.

2. Describir el panorama Económico y Financiero:

En los últimos tiempos y en razón de la crisis económica que se viene arrastrando desde el año 2008, se vio reflejada una disminución de visitantes al Parque Zoológico. No obstante lo anterior, y con la finalidad de incrementar la afluencia de personas a nuestra institución, desde el año 2011 se ejercieron acciones de publicidad, incremento de puntos de venta comerciales, implementación de paquetes promocionales que permitieran a la ciudadanía considerarnos como un centro acorde a sus posibilidades económicas, incluyendo eventos como la Feria Zooleón, situación que tuvo resultados, toda vez de que actualmente tenemos un crecimiento financiero que permite solventar los compromisos de operación del Parque.

3. Autorización e Historia:

- a) Fecha de creación del ente:

28 de julio de 1989.

b) Principales cambios en su estructura.

Los principales cambios en la estructura han sido la creación de áreas que permitan una diversificación de atractivos, entre algunos de ellos destacan: el Safari, incluyendo el Safari Nocturno, el euro bungy y un carrusel temático.

4. Organización y Objeto Social:

a) Objeto social.

El objeto social del Patronato del Parque Zoológico de León es la exhibición y conservación de fauna.

b) Principal actividad.

Atención, cuidado y exhibición de fauna silvestre y exótica.

c) Ejercicio fiscal.

Enero a Diciembre de 2014.

d) Régimen jurídico.

Persona Moral con Fines No Lucrativos.

e) Consideraciones fiscales del ente:

Declaración y Pago Provisional mensual de retenciones de Impuesto Sobre la Renta (ISR) por Sueldos y Salarios.

Declaración Anual donde se informa sobre las retenciones de los trabajadores que recibieron sueldos y salarios y trabajadores asimilados a salarios.

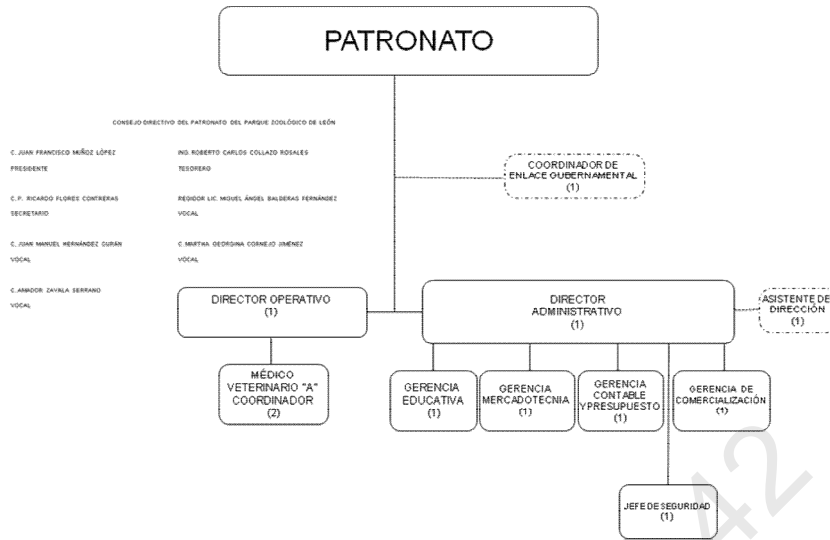
Declaración y Pago Provisional mensual de Impuesto Sobre la Renta (ISR) por las retenciones realizadas a los trabajadores asimilados a salarios.

Declaración informativa anual de Subsidio al Empleo.

Declaración y pago provisional mensual de retenciones de impuesto cedular.

Declaración y pago de impuesto sobre nóminas.

f) Estructura organizacional básica.



g) Fideicomisos, mandatos y análogos de los cuales es fideicomitente o fiduciario.

NO APLICA

5. Bases de Preparación de los Estados Financieros:

a) Si se ha observado la normatividad emitida por el CONAC y las disposiciones legales aplicables.

Se ha aplicado en forma parcial la normatividad emitida por la CONAC, así como las disposiciones legales que norman al Patronato del Parque Zoológico de León en la preparación de los Estados Financieros.

b) La normatividad aplicada para el reconocimiento, valuación y revelación de los diferentes rubros de la información financiera, así como las bases de medición utilizadas para la elaboración de los estados financieros; por ejemplo: costo histórico, valor de realización, valor razonable, valor de recuperación o cualquier otro método empleado y los criterios de aplicación de los mismos.

NO APLICA

c) Postulados básicos.

1. Sustancia Económica.
2. Entes Públicos.
3. Existencia Permanente.
4. Revelación Suficiente.
5. Importancia Relativa.
6. Registro e Integración Presupuestaria.
7. Consolidación de la Información Financiera.
8. Devengo Contable.
9. Valuación.
10. Dualidad Económica.
11. Consistencia.

d) Normatividad supletoria.

NO APLICA.

e) Para las entidades que por primera vez estén implementando la base devengado de acuerdo a la Ley de Contabilidad, deberán:

-Revelar las nuevas políticas de reconocimiento:

NO APLICA

-Plan de implementación:

NO APLICA

-Revelar los cambios en las políticas, la clasificación y medición de las mismas, así como su impacto en la información financiera:

NO APLICA

6. Políticas de Contabilidad Significativas:

a) Actualización:

NO APLICA

b) Informar sobre la realización de operaciones en el extranjero y de sus efectos en la información financiera gubernamental:

No se realizan operaciones financieras en el extranjero.

c) Método de valuación de la inversión en acciones de Compañías subsidiarias no consolidadas y asociadas:

NO APLICA.

d) Sistema y método de valuación de inventarios y costo de lo vendido:

Costo promedio

e) Beneficios a empleados:

Los empleados tienen beneficios consistentes en seguridad social (IMSS) a salario real, de vivienda (INFONAVIT), así como las prestaciones mínimas establecidas en la Ley Federal del Trabajo y en la Ley del Trabajo de los Servidores Públicos al Servicio del Estado y los Municipios. Se consideran además los establecidos en Convenio Sindical como lo son: 3 días de sueldo para ayuda de Reyes, 3 días de sueldo para día de las Madres, Ayuda Funeraria y Uniformes.

f) Provisiones:

Se tienen establecidos dos conceptos de provisiones: el primero es para el rubro de Aguinaldo de fin de año y tiene como objetivo la acumulación económica en forma parcial, que permita el cumplimiento de la obligación cierta y exigible de pago de aguinaldo, que es en la primera quincena de diciembre. El monto que representa el pasivo mencionado anteriormente para el ejercicio 2014 es de \$1'287,230.90 (Un Millón Doscientos Ochenta y Siete Mil Doscientos Treinta Pesos 90/100 M.N.) y el plazo es de enero a diciembre de 2014. El segundo concepto es el de Contingencias Laborales y se creó con la finalidad de poder atender situaciones o circunstancias no deseadas, producto de conflictos laborales o procesos de jubilaciones. El monto asignado en el ejercicio 2014 para la partida señalada es de \$ 612,032.26 (Seiscientos Doce Mil Treinta y Dos Pesos 26/100 M.N.) y el plazo es de enero a diciembre de 2014.

g) Reservas:

NO APLICA.

h) Cambios en políticas contables y corrección de errores junto con la revelación de los efectos que se tendrá en la información financiera del ente público, ya sea retrospectivos o prospectivos:

NO APLICA

i) Reclasificaciones:

NO APLICA

j) Depuración y cancelación de saldos:

La depuración y cancelación de saldos es autorizada por el Consejo Directivo del Patronato del Parque Zoológico de León, lo cual se lleva a cabo una vez analizada la situación en particular que justifique los movimientos contables.

7. Posición en Moneda Extranjera y Protección por Riesgo Cambiario:

a) Activos en moneda extranjera:

NO APLICA.

b) Pasivos en moneda extranjera:

NO APLICA.

c) Posición en moneda extranjera:

Según requerimientos de la operación.

d) Tipo de cambio:

El aplicable el día de la operación.

e) Equivalente en moneda nacional:

El aplicable el día de la operación.

Lo anterior por cada tipo de moneda extranjera que se encuentre en los rubros de activo y pasivo.

Adicionalmente se informará sobre los métodos de protección de riesgo por variaciones en el tipo de cambio.

8. Reporte Analítico del Activo:

a) Vida útil o porcentajes de depreciación, deterioro o amortización utilizados en los diferentes tipos de activos:

Se aplican los porcentajes fiscales de depreciación de acuerdo al tipo de activo.

b) Cambios en el porcentaje de depreciación o valor residual de los activos:

No se consideran cambios en el porcentaje de depreciación.

- c)** Importe de los gastos capitalizados en el ejercicio, tanto financieros como de investigación y desarrollo:

NO APLICA

- d)** Riegos por tipo de cambio o tipo de interés de las inversiones financieras:

NO APLICA

- e)** Valor activado en el ejercicio de los bienes construidos por la entidad:

\$ 42'655,466.66 (Cuarenta y Dos Millones Seiscientos Cincuenta y Cinco Mil Cuatrocientos Sesenta y Seis Pesos 66/100 M.N.).

- f)** Otras circunstancias de carácter significativo que afecten el activo, tales como bienes en garantía, señalados en embargos, litigios, títulos de inversiones entregados en garantías, baja significativa del valor de inversiones financieras, etc.:

NO APLICA.

- g)** Desmantelamiento de Activos, procedimientos, implicaciones, efectos contables:

NO APLICA.

- h)** Administración de activos; planeación con el objetivo de que el ente los utilice de manera más efectiva:

Existe una planeación enfocada en ejercer acciones que permitan llevar a cabo una adecuada administración de los recursos (activos) del Parque Zoológico; complementándolos con la implementación de mecanismos de control, vigilancia y seguimiento de las áreas que integran al organismo, respaldado con los resguardos correspondientes.

Adicionalmente, se deben incluir las explicaciones de las principales variaciones en el activo, en cuadros comparativos como sigue:

- a)** Inversiones en valores:

NO APLICA.

- b)** Patrimonio de Organismos descentralizados de Control Presupuestario Indirecto:

NO APLICA.

- c)** Inversiones en empresas de participación mayoritaria:

NO APLICA.

- d) Inversiones en empresas de participación minoritaria:

NO APLICA.

- e) Patrimonio de organismos descentralizados de control presupuestario directo, según corresponda:

NO APLICA.

9. Fideicomisos, Mandatos y Análogos:

- a) Por ramo administrativo que los reporta:

NO APLICA.

- b) Enlistar los de mayor monto de disponibilidad, relacionando aquéllos que conforman el 80% de las disponibilidades:

NO APLICA.

10. Reporte de la Recaudación:

- a) Análisis del comportamiento de la recaudación correspondiente al ente público o cualquier tipo de ingreso, de forma separada los ingresos locales de los federales:

La recaudación del ingreso, es en función al número de visitantes diarios y es totalmente municipal y/o local.

- b) Proyección de la recaudación e ingresos en el mediano plazo:

Un incremento del 5% del ingreso recaudado en 2013.

11. Información sobre la Deuda y el Reporte Analítico de la Deuda:

- a) Utilizar al menos los siguientes indicadores: deuda respecto al PIB y deuda respecto a la recaudación tomando, como mínimo, un período igual o menor a 5 años.

NO APLICA.

- b) Información de manera agrupada por tipo de valor gubernamental o instrumento financiero en la que se considere intereses, comisiones, tasa, perfil de vencimiento y otros gastos de la deuda.

NO APLICA.

* Se anexara la información en las notas de desglose.

12. Calificaciones otorgadas:

Informar, tanto del ente público como cualquier transacción realizada, que haya sido sujeta a una calificación crediticia:

NO APLICA.

13. Proceso de Mejora:

Se informará de:

a) Principales Políticas de control interno:

- Reunión semanal de mandos altos y medios para dar seguimiento a programas y actividades propias de la institución.
- Formulación y aplicación de encuestas de satisfacción de servicio.
- Funcionamiento de un buzón de quejas y sugerencias.
- Operación de un sistema de seguimiento a medios informativos, por medio del cual se recabe y procese aquella información dada a conocer en la opinión pública, que involucre al personal o a los servicios y funciones públicas que desempeña el Parque Zoológico.
- Difusión de los protocolos de emergencia, especificando los pasos y las formalidades que los servidores públicos deberán observar para lograr una atención adecuada de una situación de riesgo.
- Actualización de expedientes del personal.
- Llevar un registro de entradas y salidas de visitantes, en aquellas áreas que se consideren de acceso restringido.
- Elaborar y rendir un Informe Trimestral de Actividades, en donde se reporte el cumplimiento de sus responsabilidades públicas.

b) Medidas de desempeño financiero, metas y alcance:

Los reportes financieros que son presentados mensualmente ante el Consejo Directivo, en los cuales se refleja el desempeño financiero en cumplimiento a las metas y alcances establecidos, forma parte de la obligación de informar sobre la situación real del Parque Zoológico.

14. Información por Segmentos:

Cuando se considere necesario se podrá revelar la información financiera de manera segmentada debido a la diversidad de las actividades y operaciones que realizan los entes públicos, ya que la misma proporciona información acerca de las diferentes actividades operativas en las cuales participa, de los productos o servicios que maneja, de las diferentes áreas geográficas, de los grupos homogéneos con el objetivo de entender el desempeño del ente, evaluar mejor los riesgos y beneficios del mismo; y entenderlo como un todo y sus partes integrantes.

Consecuentemente, esta información contribuye al análisis más preciso de la situación financiera, grados y fuentes de riesgo y crecimiento potencial de negocio.

NO APLICA.

15. Eventos Posteriores al Cierre:

El ente público informará el efecto en sus estados financieros de aquellos hechos ocurridos en el período posterior al que informa, que proporcionan mayor evidencia sobre eventos que le afectan económicamente y que no se conocían a la fecha de cierre.

NO APLICA.

16. Partes Relacionadas:

Se debe establecer por escrito que no existen partes relacionadas que pudieran ejercer influencia significativa sobre la toma de decisiones financieras y operativas:

NO EXISTEN PARTES RELACIONADAS.

17. Responsabilidad sobre la presentación razonable de los Estados Financieros:

Los Estados Financieros deberán estar rubricados en cada página de los mismos e incluir al final la siguiente leyenda: "Bajo protesta de decir verdad declaramos que los Estados Financieros y sus notas, son razonablemente correctos y son responsabilidad del emisor.

7	1.1.8.2.3	93	Subsidios y subvenciones	11,024,320.00	0.00	11,024,320.00	4,676,322.00	4,676,322.00	42%
7	1.1.8.1	94	Ayudas sociales	110,000.00	0.00	110,000.00	0.00	0.00	0%
		95	Pensiones y jubilaciones	0.00	0.00	0.00	0.00	0.00	0%
		96	Tranferencias a fideicomisos, mandatos y análogos	0.00	0.00	0.00	0.00	0.00	0%
		00	Ingresos Derivados de Financiamiento	0.00	0.00	0.00	0.00	0.00	0%
		01	Endeudamiento Interno	0.00	0.00	0.00	0.00	0.00	0%
		02	Endeudamiento Externo	0.00	0.00	0.00	0.00	0.00	0%
		03	Aplicación de Remanentes	0.00	0.00	0.00	0.00	0.00	0%

CONSULTA 26 de 42

PATRONATO DEL PARQUE ZOOLOGICO DE LEON														
ESTADO ANALITICO DEL EJERCICIO DEL PRESUPUESTO DE EGRESOS														
DEL 1 DE ENERO AL 30 DE ABRIL DE 2014														
CFG	CP	CPF	CA-UR	CE	COG	CONCEPTO	APROBADO	AMPLIACIONES/ REDUCCIONES)	MODIFICADO	COMPROMETIDO	DEVENGADO	EJERCIDO	PAGADO	SUBEJERCIDO
						PRESUPUESTO DE EGRESOS	42,138,380.00	0.00	7,521,205.18	16,060,755.59	16,060,755.59	16,060,755.59	16,060,755.59	0.00
2.1.	MU	31120-100			1131	Sueldos base al personal permanente	3,911,650.12	0.00	631,150.47	1,279,650.54	1,279,650.54	1,279,650.54	1,279,650.54	0.00
2.1.	MU	31120-100			1221	Sueldos base al personal eventual	794,380.13	0.00	83,879.49	221,224.75	221,224.75	221,224.75	221,224.75	0.00
2.1.	MU	31120-100			1311	Primas por años de servicios efectivos p	0.00	0.00	0.00	33,680.83	33,680.83	33,680.83	33,680.83	0.00
2.1.	MU	31120-100			1322	Primas dominical	97,179.46	0.00	16,839.17	42,092.74	42,092.74	42,092.74	42,092.74	0.00
2.1.	MU	31120-100			1323	Gratificación fin de año	471,779.46	0.00	27,982.45	142,092.74	142,092.74	142,092.74	142,092.74	0.00
2.1.	MU	31120-100			1324	Vacaciones parte proporcional	35,828.73	0.00	1,690.90	3,934.63	3,934.63	3,934.63	3,934.63	0.00
2.1.	MU	31120-100			1325	Prima Vacacional	115,866.50	0.00	18,070.09	38,131.26	38,131.26	38,131.26	38,131.26	0.00
2.1.	MU	31120-100			1331	Remuneraciones por horas extraordinarias	11,365.58	0.00	5,502.28	3,140.92	3,140.92	3,140.92	3,140.92	0.00
2.1.	MU	31120-100			1333	Día Festivo	169,657.48	0.00	28,281.85	92,558.99	92,558.99	92,558.99	92,558.99	0.00
2.1.	MU	31120-100			1334	Turno Semana Santa	91,660.40	0.00	0.00	91,642.92	91,642.92	91,642.92	91,642.92	0.00
2.1.	MU	31120-100			1335	Días extras	3,757.93	0.00	1,607.22	2,164.41	2,164.41	2,164.41	2,164.41	0.00
2.1.	MU	31120-100			1411	Aportaciones de seguridad social	598,924.24	0.00	94,422.16	201,416.61	201,416.61	201,416.61	201,416.61	0.00
2.1.	MU	31120-100			1421	Aportaciones a fondos de vivienda	291,318.70	0.00	40,705.55	88,097.61	88,097.61	88,097.61	88,097.61	0.00
2.1.	MU	31120-100			1431	Aportaciones al sistema para el retiro	294,976.25	0.00	41,908.23	90,556.72	90,556.72	90,556.72	90,556.72	0.00
2.1.	MU	31120-100			1543	AYUDA PARA GASTOS DE DEFUNCION	39,945.89	0.00	4,603.11	6,837.21	6,837.21	6,837.21	6,837.21	0.00
2.1.	MU	31120-100			1545	Ayuda para despesa	315,791.17	0.00	42,120.00	84,942.00	84,942.00	84,942.00	84,942.00	0.00
2.1.	MU	31120-100			1547	Ayuda para Día de Reyes	39,133.28	0.00	36,282.01	36,282.01	36,282.01	36,282.01	36,282.01	0.00
2.1.	MU	31120-100			1548	Ayuda para 10 de Mayo	40,156.10	0.00	0.00	0.00	0.00	0.00	0.00	0.00
2.1.	MU	31120-100			1592	Premio por puntualidad	382,004.16	0.00	63,523.26	124,449.27	124,449.27	124,449.27	124,449.27	0.00
2.1.	MU	31120-100			1593	Premio por asistencia	382,004.16	0.00	63,523.26	124,449.27	124,449.27	124,449.27	124,449.27	0.00
2.1.	IP	31120-100			1612	Contingencias Laborales	110,749.31	0.00	15,163.95	30,571.14	30,571.14	30,571.14	30,571.14	0.00
2.1.	IP	31120-100			2111	Materiales y útiles de oficina	83,610.57	0.00	20,380.99	33,325.61	33,325.61	33,325.61	33,325.61	0.00
2.1.	IP	31120-100			2161	Material de limpieza	50,811.65	0.00	3,337.74	7,133.46	7,133.46	7,133.46	7,133.46	0.00
2.1.	IP	31120-100			2112	Comedor	136,787.85	0.00	98,328.48	69,955.85	69,955.85	69,955.85	69,955.85	0.00
2.1.	IP	31120-100			2214	Agua	41,516.28	0.00	7,064.00	16,430.00	16,430.00	16,430.00	16,430.00	0.00
2.1.	IP	31120-100			2215	Junta de Trabajo	24,644.29	0.00	4,209.79	5,076.99	5,076.99	5,076.99	5,076.99	0.00
2.1.	IP	31120-100			2231	Utensilios para el servicio de alimentac	4,000.00	0.00	0.00	0.00	0.00	0.00	0.00	0.00
2.1.	IP	31120-100			2381	Costo Venta Refresco	632,652.00	0.00	45,792.00	213,663.62	213,663.62	213,663.62	213,663.62	0.00
2.1.	IP	31120-100			2382	Costo Croquetas	0.00	0.00	0.00	0.00	0.00	0.00	0.00	0.00
2.1.	IP	31120-100			2383	Costo venta paletas	1,349,699.44	0.00	90,498.71	380,640.94	380,640.94	380,640.94	380,640.94	0.00
2.1.	IP	31120-100			2384	Costo de venta comida	322,033.55	0.00	40,598.45	159,265.23	159,265.23	159,265.23	159,265.23	0.00
2.1.	IP	31120-100			2311	Medicinas y productos farmacéuticos	10,000.00	0.00	22,019.06	22,019.06	22,019.06	22,019.06	22,019.06	0.00
2.1.	IP	31120-100			2721	Prendas de seguridad y protección person	10,000.00	0.00	0.00	0.00	0.00	0.00	0.00	0.00
2.1.	IP	31120-100			2911	Herramientas menores	4,544.40	0.00	1,332.86	2,911.46	2,911.46	2,911.46	2,911.46	0.00
2.1.	IP	31120-100			3142	Telmx	80,811.11	0.00	7,849.66	34,418.00	34,418.00	34,418.00	34,418.00	0.00
2.1.	IP	31120-100			3152	Netel	80,254.98	0.00	12,438.97	16,975.96	16,975.96	16,975.96	16,975.96	0.00
2.1.	IP	31120-100			3153	lucacell	38,145.45	0.00	4,410.00	7,870.00	7,870.00	7,870.00	7,870.00	0.00
2.1.	IP	31120-100			3183	Mensajería	3,765.84	0.00	0.00	0.00	0.00	0.00	0.00	0.00
2.1.	IP	31120-100			3184	Correos	0.00	0.00	0.00	0.00	0.00	0.00	0.00	0.00
2.1.	IP	31120-100			3271	Cuotas y Suscripciones	81,396.41	0.00	6,828.00	29,332.00	29,332.00	29,332.00	29,332.00	0.00
2.1.	IP	31120-100			3272	Inscripciones y membresías	34,440.00	0.00	0.00	850.00	850.00	850.00	850.00	0.00
2.1.	IP	31120-100			3314	Otros servicios	5,250.00	0.00	0.00	0.00	0.00	0.00	0.00	0.00
2.1.	IP	31120-100			3341	Servicios de capacitación	21,000.00	0.00	3,944.00	3,944.00	3,944.00	3,944.00	3,944.00	0.00
2.1.	IP	31120-100			3391	Servicios profesionales, científicos y t	0.00	0.00	0.00	0.00	0.00	0.00	0.00	0.00
2.1.	IP	31120-100			3411	Servicios financieros y bancarios	52,950.04	0.00	7,759.24	15,615.85	15,615.85	15,615.85	15,615.85	0.00
2.1.	IP	31120-100			3412	Diferencias en cambios.-	0.00	0.00	0.00	927.60	927.60	927.60	927.60	0.00
2.1.	IP	31120-100			3413	Servicios de reevaluación, traslado y cu	130,120.40	0.00	9,114.46	79,016.68	79,016.68	79,016.68	79,016.68	0.00
2.1.	IP	31120-100			3471	Fletes y maniobras	7,341.76	0.00	300.00	800.00	800.00	800.00	800.00	0.00
2.1.	IP	31120-100			3511	Conservación y mantenimiento de inmueble	18,000.00	0.00	1,016.00	2,185.00	2,185.00	2,185.00	2,185.00	0.00
2.1.	IP	31120-100			3521	Instalación, reparación y mantenimiento	0.00	0.00	0.00	0.00	0.00	0.00	0.00	0.00
2.1.	IP	31120-100			3532	Alarmas	24,000.00	0.00	1,691.69	3,538.98	3,538.98	3,538.98	3,538.98	0.00
2.1.	IP	31120-100			3533	Mtto. Equipo de Computo	58,464.00	0.00	13,120.41	22,675.88	22,675.88	22,675.88	22,675.88	0.00
2.1.	IP	31120-100			3534	Mtto. Equipo de Radio Comunicación	4,200.00	0.00	1,566.00	4,500.80	4,500.80	4,500.80	4,500.80	0.00
2.1.	IP	31120-100			3582	Servicio de tintoreña	0.00	0.00	100.00	200.00	200.00	200.00	200.00	0.00
2.1.	IP	31120-100			3791	Otros servicios de traslado y hospedaje	138,462.28	0.00	1,519.58	32,246.38	32,246.38	32,246.38	32,246.38	0.00
2.1.	IP	31120-100			3812	Reconocimientos	1,800.00	0.00	0.00	0.00	0.00	0.00	0.00	0.00
2.1.	IP	31120-100			3851	Obsequios	0.00	0.00	0.00	0.00	0.00	0.00	0.00	0.00
2.1.	IP	31120-100			3856	Trabajos de cerrajería	0.00	0.00	0.00	0.00	0.00	0.00	0.00	0.00
2.1.	IP	31120-100			3857	Artículos Varios	6,000.00	0.00	822.00	2,066.00	2,066.00	2,066.00	2,066.00	0.00
2.1.	IP	31120-100			3858	Estacionamiento	8,400.00	0.00	1,188.00	1,688.00	1,688.00	1,688.00	1,688.00	0.00
2.1.	IP	31120-100			5151	Equipo de cómputo y de tecnologías de la	0.00	0.00	0.00	0.00	0.00	0.00	0.00	0.00
2.1.	IP	31120-100			5152	Equipo de cómputo	8,000.00	0.00	0.00	21,772.43	21,772.43	21,772.43	21,772.43	0.00
2.1.	IP	31120-100			5410	EQUIPO DE TRANSPORTE	0.00	0.00	0.00	0.00	0.00	0.00	0.00	0.00
2.1.	IP	31120-100			5651	Equipo de comunicación y telecomunicación	8,891.40	0.00	0.00	7,424.00	7,424.00	7,424.00	7,424.00	0.00
2.1.	MU	31120-200			1131	Sueldos base al personal permanente	3,294,431.34	0.00	554,216.58	1,079,835.80	1,079,835.80	1,079,835.80	1,079,835.80	0.00
2.1.	MU	31120-200			1311	Primas por años de servicios efectivos p	0.00	0.00	0.00	0.00	0.00	0.00	0.00	0.00
2.1.	MU	31120-200			1322	Primas dominical	61,956.37	0.00	10,374.46	21,593.30	21,593.30	21,593.30	21,593.30	0.00
2.1.	MU	31120-200			1323	Gratificación fin de año	413,379.43	0.00	59,479.46	120,630.06	120,630.06	120,630.06	120,630.06	0.00
2.1.	MU	31120-200			1324	Vacaciones parte proporcional	18,611.32	0.00	0.00	2,430.21	2,430.21	2,430.21	2,430.21	0.00
2.1.	MU	3112												

PATRONATO DEL PARQUE ZOOLOGICO DE LEON											
ESTADO ANALITICO DEL EJERCICIO DEL PRESUPUESTO DE EGRESOS											
DEL 1 DE ENERO AL 30 DE ABRIL DE 2014											
CFG	TIPOLOGIA	PP	CONCEPTO	APROBADO	AMPLIACIONES/ (REDUCCIONES)	MODIFICADO	COMPROMETIDO	DEVENGADO	EJERCIDO	PAGADO	SUBEJERCICIO
			PRESUPUESTO DE EGRESOS	42,128,389.00	0.00	7,521,205.18	16,060,755.59	16,060,755.59	16,060,755.59	16,060,755.59	0.00
2.1.			Sueldos base al personal permanente	3,916,601.12	0.00	631,151.47	12,79659.54	12,79659.54	12,79659.54	12,79659.54	
2.1.			Sueldos base al personal eventual	794,380.13	0.00	83,870.69	221,224.75	221,224.75	221,224.75	221,224.75	
2.1.			Primas por años de servicios efectivos p	0.00	0.00	0.00	0.00	0.00	0.00	0.00	
2.1.			Primas dominical	95,713.75	0.00	16,839.17	33680.83	33680.83	33680.83	33680.83	
2.1.			Gratificación fin de año	471,779.46	0.00	67,992.45	142092.74	142092.74	142092.74	142092.74	
2.1.			Vacaciones parte proporcional	35,828.73	0.00	1,630.23	3534.63	3534.63	3534.63	3534.63	
2.1.			Prima Vacacional	115,866.50	0.00	18,070.09	38131.26	38131.26	38131.26	38131.26	
2.1.			Remuneraciones por horas extraordinarias	11,136.58	0.00	1,502.29	3140.92	3140.92	3140.92	3140.92	
2.1.			Día Festivo	169,657.48	0.00	28,281.85	92558.99	92558.99	92558.99	92558.99	
2.1.			Turno Semana Santa	91,660.40	0.00	0.00	91642.92	91642.92	91642.92	91642.92	
2.1.			Días extras	3,757.93	0.00	1,607.22	2164.41	2164.41	2164.41	2164.41	
2.1.			Aportaciones de seguridad social	598,924.24	0.00	94,422.16	201418.61	201418.61	201418.61	201418.61	
2.1.			Aportaciones a fondos de vivienda	291,318.70	0.00	40,705.59	88097.61	88097.61	88097.61	88097.61	
2.1.			Aportaciones al sistema para el retiro	294,976.25	0.00	41,908.23	90556.72	90556.72	90556.72	90556.72	
2.1.			AYUDA PARA GASTOS DE DEFUNCION	39,545.89	0.00	4,603.11	8637.21	8637.21	8637.21	8637.21	
2.1.			Ayuda para despensa	315,791.17	0.00	42,120.00	84942	84942	84942	84942	
2.1.			Ayuda para Día de Reyes	39,133.28	0.00	36,282.01	36282.01	36282.01	36282.01	36282.01	
2.1.			Ayuda para 10 de Mayo	40,156.10	0.00	0.00	0.00	0.00	0.00	0.00	
2.1.			Premio por puntualidad	392,004.16	0.00	63,523.26	124449.27	124449.27	124449.27	124449.27	
2.1.			Premio por asistencia	392,004.16	0.00	63,523.26	124449.27	124449.27	124449.27	124449.27	
2.1.			Contingencias Laborales	11,749.31	0.00	15,163.95	30571.14	30571.14	30571.14	30571.14	
2.1.			Materiales y útiles de oficina	83,610.57	0.00	20,380.99	33325.61	33325.61	33325.61	33325.61	
2.1.			Material de limpieza	50,811.65	0.00	3,357.74	7133.46	7133.46	7133.46	7133.46	
2.1.			Comedor	136,787.55	0.00	38,325.68	59655.85	59655.85	59655.85	59655.85	
2.1.			Agua	41,516.28	0.00	7,064.00	16430	16430	16430	16430	
2.1.			Juntas de Trabajo	24,644.29	0.00	4,209.79	5076.99	5076.99	5076.99	5076.99	
2.1.			Utensilios para el servicio de alimentac	4,000.00	0.00	0.00	0	0	0	0	
2.1.			Costo Venta Refresco	632,652.20	0.00	45,792.00	213663.62	213663.62	213663.62	213663.62	
2.1.			Costo Croquetas	0.00	0.00	0.00	0	0	0	0	
2.1.			Costo venta paletas	1,349,699.44	0.00	90,498.71	380640.94	380640.94	380640.94	380640.94	
2.1.			Costo de venta comida	322,033.55	0.00	40,598.45	159265.23	159265.23	159265.23	159265.23	
2.1.			Medicinas y productos farmacéuticos	49,000.00	0.00	22,019.06	22019.06	22019.06	22019.06	22019.06	
2.1.			Prendas de seguridad y protección person	10,000.00	0.00	0.00	0	0	0	0	
2.1.			Herramientas menores	4,544.40	0.00	1,332.86	2911.46	2911.46	2911.46	2911.46	
2.1.			Telmex	88,811.11	0.00	7,849.00	34418	34418	34418	34418	
2.1.			Nextel	80,254.98	0.00	12,438.97	16975.96	16975.96	16975.96	16975.96	
2.1.			Iusacell	38,145.45	0.00	4,410.00	7870	7870	7870	7870	
2.1.			Mensajería	3,765.84	0.00	0.00	0	0	0	0	
2.1.			Correo	32.03	0.00	0.00	0	0	0	0	
2.1.			Cuotas y Suscripciones	81,396.41	0.00	6,828.00	29332	29332	29332	29332	
2.1.			Inscripciones y membresías	34,440.00	0.00	0.00	850	850	850	850	
2.1.			Otros servicios	5,250.00	0.00	0.00	0	0	0	0	
2.1.			Servicios de capacitación	21,000.00	0.00	3,944.00	3944	3944	3944	3944	
2.1.			Servicios profesionales, científicos y t	0.00	0.00	0.00	0	0	0	0	
2.1.			Servicios financieros y bancarios	52,950.04	0.00	7,759.24	15615.85	15615.85	15615.85	15615.85	
2.1.			Diferencias en cambios -	0.00	0.00	0.00	927.6	927.6	927.6	927.6	
2.1.			Servicios de reclusión, traslado y cusu	130,120.40	0.00	9,114.46	79016.68	79016.68	79016.68	79016.68	
2.1.			Fletes y manobras	7,341.76	0.00	300.00	800	800	800	800	
2.1.			Conservación y mantenimiento de inmueble	18,000.00	0.00	1,016.00	2185	2185	2185	2185	
2.1.			Instalación, reparación y mantenimiento	0.00	0.00	0.00	0	0	0	0	
2.1.			Alarmas	24,000.00	0.00	1,691.69	3538.98	3538.98	3538.98	3538.98	
2.1.			Mto. Equipo de Computo	58,464.00	0.00	13,120.41	22675.88	22675.88	22675.88	22675.88	
2.1.			Mto. Equipo de Radio Comunicación	4,200.00	0.00	1,566.00	4500.8	4500.8	4500.8	4500.8	
2.1.			Servicio de tintorería	0.00	0.00	100.00	200	200	200	200	
2.1.			Otros servicios de traslado y hospedaje	138,462.28	0.00	1,518.58	32246.38	32246.38	32246.38	32246.38	
2.1.			Reconocimientos	1,800.00	0.00	0.00	0	0	0	0	
2.1.			Obsequios	0.00	0.00	0.00	0	0	0	0	
2.1.			Trabajos de cerrajería	0.00	0.00	0.00	0	0	0	0	
2.1.			Artículos Varios	6,000.00	0.00	822.00	2066	2066	2066	2066	
2.1.			Estacionamiento	8,400.00	0.00	1,188.00	1688	1688	1688	1688	
2.1.			Equipo de cómputo y de tecnologías de la	0.00	0.00	0.00	0	0	0	0	
2.1.			Equipo de cómputo	8,000.00	0.00	0.00	21772.43	21772.43	21772.43	21772.43	
2.1.			EQUIPO DE TRANSPORTE	0.00	0.00	0.00	0	0	0	0	
2.1.			Equipo de comunicación y telecomunicación	8,891.40	0.00	0.00	7424	7424	7424	7424	
2.1.			Sueldos base al personal permanente	3,294,431.34	0.00	554,216.58	1079835.8	1079835.8	1079835.8	1079835.8	
2.1.			Primas por años de servicios efectivos p	0.00	0.00	0.00	0	0	0	0	
2.1.			Primas dominical	61,956.37	0.00	10,374.46	21593.3	21593.3	21593.3	21593.3	
2.1.			Gratificación fin de año	413,379.43	0.00	59,479.46	120630.06	120630.06	120630.06	120630.06	
2.1.			Vacaciones parte proporcional	18,611.32	0.00	0.00	2430.21	2430.21	2430.21	2430.21	
2.1.			Prima Vacacional	100,728.35	0.00	15,777.62	32292.2	32292.2	32292.2	32292.2	
2.1.			Remuneraciones por horas extraordinarias	0.00	0.00	0.00	0	0	0	0	
2.1.			Remuneraciones por horas extraordinarias	17,218.49	0.00	1,615.17	2904.19	2904.19	2904.19	2904.19	
2.1.			Día Festivo	142,546.97	0.00	27,890.35	78440.46	78440.46	78440.46	78440.46	
2.1.			Turno Semana Santa	73,131.06	0.00	1,783.93	71803.93	71803.93	71803.93	71803.93	
2.1.			Días extras	7,792.57	0.00	1,302.75	1479.71	1479.71	1479.71	1479.71	
2.1.			Aportaciones de seguridad social	448,835.13	0.00	68,340.30	140703.2	140703.2	140703.2	140703.2	
2.1.			Aportaciones a fondos de vivienda	211,107.75	0.00	30,968.70	64649.61	64649.61	64649.61	64649.61	
2.1.			Aportaciones al sistema para el retiro	214,082.56	0.00	31,749.60	65380.28	65380.28	65380.28	65380.28	
2.1.			AYUDA PARA GASTOS DE DEFUNCION	44,297.45	0.00	6,298.15	9444.15	9444.15	9444.15	9444.15	
2.1.			Ayuda para despensa	345,882.69	0.00	40,716.00	81432	81432	81432	81432	
2.1.			Ayuda para Día de Reyes	30,337.04	0.00	32,044.33	32044.33	32044.33	32044.33	32044.33	
2.1.			Ayuda para 10 de Mayo	32,095.47	0.00	0.00	0	0	0	0	
2.1.			Premio por puntualidad	333,923.69	0.00	56,078.01	105620.14	105620.14	105620.14	105620.14	
2.1.			Premio por asistencia	333,923.69	0.00	56,078.01	105620.14	105620.14	105620.14	105620.14	
2.1.			Contingencias Laborales	255,167.58	0.00	13,327.44	25821.5	25821.5	25821.5	25821.5	
2.1.			Materiales y útiles de oficina	9,000.00	0.00	2,309.52	3970.01	3970.01	3970.01	3970.01	
2.1.			Material de limpieza	27,600.00	0.00	4,796.32	11212.52	11212.52	11212.52	11212.52	
2.1.			Libros y Revista	6,000.00	0.00	0.00	0	0	0	0	
2.1.			Juntas de Trabajo	1,800.00	0.00	0.00	0	0	0	0	
2.1.			Medicinas y productos farmacéuticos	144,000.00	0.00	24,682.26	66724.09	66724.09	66724.09	66724.09	
2.1.			Herramientas menores	30,000.00	0.00	6,695.41	114714.06	114714.06	114714.06	114714.06	
2.1.			Servicio de gas.	12,000.00	0.00	994.74	1991.45	1991.45	1991.45	1991.45	
2.1.			Telmex	18,000.00	0.00	1,003.00	2922	2922	2922	2922	
2.1.			Internet	7,800.00							

2.1.	Libros y Revistas	2,500.00	0.00	0.00	0	0	0	0	0
2.1.	Juntas de Trabajo	900.00	0.00	46.35	46.35	46.35	46.35	46.35	46.35
2.1.	Costo venta Mascotas	12,000.00	0.00	0.00	0	0	0	0	0
2.1.	Herramientas menores	9,050.00	0.00	935.26	3841.06	3841.06	3841.06	3841.06	3841.06
2.1.	Telmex	12,000.00	0.00	899.00	2697	2697	2697	2697	2697
2.1.	Mensajería	700.00	0.00	0.00	0	0	0	0	0
2.1.	Inscripciones y membresías	3,000.00	0.00	0.00	0	0	0	0	0
2.1.	Servicios de capacitación	3,500.00	0.00	0.00	0	0	0	0	0
2.1.	Revelado e Impresión	0.00	0.00	0.00	0	0	0	0	0
2.1.	Fletes y maniobras	2,300.00	0.00	0.00	0	0	0	0	0
2.1.	Conservación y mantenimiento de inmueble	25,000.00	0.00	920.22	1086.35	1086.35	1086.35	1086.35	1086.35
2.1.	Instalación, reparación y mantenimiento	18,900.00	0.00	0.00	0	0	0	0	0
2.1.	Mtto Equipo de Radio Comunicación	3,600.00	0.00	0.00	0	0	0	0	0
2.1.	Servicio de tintorería	8,400.00	0.00	0.00	1624	1624	1624	1624	1624
2.1.	Otros servicios de traslado y hospedaje	37,000.00	0.00	0.00	0	0	0	0	0
2.1.	Exposiciones	95,817.16	0.00	54.00	108	108	108	108	108
2.1.	Trabajos de cerrajería	1,000.00	0.00	0.00	0	0	0	0	0
2.1.	Artículos Varios	3,000.00	0.00	139.01	139.01	139.01	139.01	139.01	139.01
2.1.	Estacionamiento	2,300.00	0.00	640.00	640	640	640	640	640
2.1.	Equipo de oficina	0.00	0.00	0.00	0	0	0	0	0
2.1.	Equipo de cómputo	13,000.00	0.00	0.00	0	0	0	0	0
2.1.	Equipo de comunicación y telecomunicación	0.00	0.00	1,510.00	1510	1510	1510	1510	1510
2.1.	Herramientas y maquinas-herramienta	20,900.00	0.00	0.00	0	0	0	0	0
2.1.	Especies menores y de zoológico	13,000.00	0.00	5,500.00	65900	65900	65900	65900	65900
2.1.	Honorarios asimilables a salarios	138,246.97	0.00	23,057.60	55635.99	55635.99	55635.99	55635.99	55635.99
2.1.	Honorarios	97,020.00	0.00	403,635.00	633212.5	633212.5	633212.5	633212.5	633212.5
2.1.	PRESTACIONES SINDICALES	6,500.00	0.00	0.00	6377	6377	6377	6377	6377
2.1.	Materiales y útiles de oficina	8,400.00	0.00	200.00	341.98	341.98	341.98	341.98	341.98
2.1.	Materiales de limpieza	158,394.92	0.00	21,105.27	59975.2	59975.2	59975.2	59975.2	59975.2
2.1.	Libros y Revistas	0.00	0.00	0.00	0	0	0	0	0
2.1.	Comedor	28,200.00	0.00	0.00	28358.52	28358.52	28358.52	28358.52	28358.52
2.1.	Juntas de Trabajo	0.00	0.00	0.00	0	0	0	0	0
2.1.	Carne	1,026,000.00	0.00	282,171.86	496358	496358	496358	496358	496358
2.1.	Fruta y Verdura	626,688.00	0.00	138,654.90	219399.85	219399.85	219399.85	219399.85	219399.85
2.1.	Alfalfa	1,298,050.00	0.00	403,635.00	633212.5	633212.5	633212.5	633212.5	633212.5
2.1.	Alimento Procesado	1,999,500.00	0.00	552,417.51	706941.78	706941.78	706941.78	706941.78	706941.78
2.1.	Semillas	38,904.00	0.00	8,705.92	13370.92	13370.92	13370.92	13370.92	13370.92
2.1.	Costo de Ventas Souvenirs	1,859,667.34	0.00	232,635.56	639394.61	639394.61	639394.61	639394.61	639394.61
2.1.	Mercancia dañada	10,500.00	0.00	11,929.00	11929	11929	11929	11929	11929
2.1.	Jardín de Eventos	32,481.47	0.00	0.00	2168.04	2168.04	2168.04	2168.04	2168.04
2.1.	Combustibles, lubricantes y aditivos des	320,173.89	0.00	49,916.00	106368.57	106368.57	106368.57	106368.57	106368.57
2.1.	Vestuario y uniformes destinados a activ	179,155.62	0.00	19,209.64	167405.4	167405.4	167405.4	167405.4	167405.4
2.1.	Servicio de energía eléctrica	1,038,025.58	0.00	157,244.00	307617	307617	307617	307617	307617
2.1.	Frecuencia Radios	8,127.00	0.00	0.00	8020	8020	8020	8020	8020
2.1.	Arrendamiento de maquinaria, otros equip	0.00	0.00	0.00	0	0	0	0	0
2.1.	Otros servicios	0.00	0.00	0.00	0	0	0	0	0
2.1.	Membresías	69,610.12	0.00	0.00	0	0	0	0	0
2.1.	Servicios de capacitación	182,000.00	0.00	8,120.00	12180	12180	12180	12180	12180
2.1.	Servicios de vigilancia	0.00	0.00	0.00	0	0	0	0	0
2.1.	Seguros de responsabilidad patrimonial y	317,512.41	0.00	18,940.40	60215.4	60215.4	60215.4	60215.4	60215.4
2.1.	Fletes y maniobras	987.34	0.00	1,624.00	1624	1624	1624	1624	1624
2.1.	Conservación y mantenimiento de inmueble	189,671.96	0.00	71,233.04	189526.42	189526.42	189526.42	189526.42	189526.42
2.1.	Mantenimiento de Albergues	501,603.19	0.00	23,887.38	52276.37	52276.37	52276.37	52276.37	52276.37
2.1.	Instalación, reparación y mantenimiento	0.00	0.00	0.00	0	0	0	0	0
2.1.	Reparación y mantenimiento de equipo de	108,988.65	0.00	15,914.39	48841.86	48841.86	48841.86	48841.86	48841.86
2.1.	Instalación, reparación y mantenimiento	156,000.00	0.00	69,602.04	78211.39	78211.39	78211.39	78211.39	78211.39
2.1.	Lonjas y espectáculos	248,978.55	0.00	29,965.60	41227.7	41227.7	41227.7	41227.7	41227.7
2.1.	Publicidad y propaganda	185,353.14	0.00	74,418.98	119816.98	119816.98	119816.98	119816.98	119816.98
2.1.	Programa de Televisión	1,414,705.92	0.00	223,121.02	456590.72	456590.72	456590.72	456590.72	456590.72
2.1.	Trabajos de Impresión	233,951.91	0.00	24,027.66	47897.67	47897.67	47897.67	47897.67	47897.67
2.1.	Espectáculos	820,207.08	0.00	48,740.70	118702.5	118702.5	118702.5	118702.5	118702.5
2.1.	Servicios operativos para eventos	53,974.11	0.00	2,305.92	17084.1	17084.1	17084.1	17084.1	17084.1
2.1.	CORTESIAS	0.00	0.00	0.00	0	0	0	0	0
2.1.	SOUVENIRS DE REPRESENTACION	0.00	0.00	0.00	0	0	0	0	0
2.1.	Artículos Varios	0.00	0.00	0.00	0	0	0	0	0
2.1.	Estacionamiento	2,400.00	0.00	0.00	0	0	0	0	0
2.1.	Placas y Tenencias	7,000.00	0.00	162.65	5241.64	5241.64	5241.64	5241.64	5241.64
2.1.	Permiso venta bebida alcoholicas	24,220.00	0.00	0.00	10715.24	10715.24	10715.24	10715.24	10715.24
2.1.	Impuesto sobre nóminas	298,407.70	0.00	56,515.00	93818	93818	93818	93818	93818
2.1.	Comisión vales de despensa	50,850.85	0.00	6,449.41	12996.53	12996.53	12996.53	12996.53	12996.53
2.1.	Equipo de oficina	2,320.00	0.00	1,049.00	1049	1049	1049	1049	1049
2.1.	Equipo de cómputo	2,505.60	0.00	0.00	0	0	0	0	0
2.1.	Herramientas y maquinas-herramienta	8,500.00	0.00	0.00	0	0	0	0	0
2.1.	Otros equipos	18,000.00	0.00	0.00	0	0	0	0	0
2.1.	BANDA PERIMETRAL	0.00	0.00	0.00	0	0	0	0	0
2.1.	MANTEENIMIENTO DE ALBERGUES	0.00	0.00	0.00	0	0	0	0	0
2.1.	HERPETARIO	2,082,307.49	0.00	1,134,629.48	2355348.01	2355348.01	2355348.01	2355348.01	2355348.01
2.1.	ANDADORES E INFRAESTRUCTURA	0.00	0.00	0.00	222437.09	222437.09	222437.09	222437.09	222437.09
2.1.	Sueldos base al personal permanente	2,129,155.01	0.00	336,093.35	663589.17	663589.17	663589.17	663589.17	663589.17
2.1.	Primas por años de servicios efectivos p	0.00	0.00	0.00	0	0	0	0	0
2.1.	Primas dominical	44,351.63	0.00	7,121.23	14654.7	14654.7	14654.7	14654.7	14654.7
2.1.	Gratificación fin de año	293,572.07	0.00	39,923.07	82014.78	82014.78	82014.78	82014.78	82014.78
2.1.	Prima Vacacional	76,473.49	0.00	10,819.69	22381.22	22381.22	22381.22	22381.22	22381.22
2.1.	Remuneraciones por horas extraordinarias	15,292.49	0.00	0.00	0	0	0	0	0
2.1.	Día Festivo	82,533.70	0.00	13,739.69	46409.62	46409.62	46409.62	46409.62	46409.62
2.1.	Turno Semana Santa	45,334.35	0.00	0.00	46866.04	46866.04	46866.04	46866.04	46866.04
2.1.	Días extras	1,164.08	0.00	0.00	0	0	0	0	0
2.1.	Aportaciones de seguridad social	344,232.90	0.00	49,676.57	104032.64	104032.64	104032.64	104032.64	104032.64
2.1.	Aportaciones a fondos de vivienda	146,296.37	0.00	19,587.51	41500.55	41500.55	41500.55	41500.55	41500.55
2.1.	Aportaciones al sistema de retiro	150,060.19	0.00	20,116.79	42687.26	42687.26	42687.26	42687.26	42687.26
2.1.	AYUDA PARA GASTOS DE DEFUNCION	39,908.71	0.00	6,296.10	9444.15	9444.15	9444.15	9444.15	9444.15
2.1.	Ayuda para despensa	326,282.39	0.00	44,928.00	91260	91260	91260	91260	91260
2.1.	Ayuda para Día de Reyes	18,668.25	0.00	19,370.05	19370.05	19370.05	19370.05	19370.05	19370.05
2.1.	Ayuda para 10 de Mayo	20,338.55	0.00	0.00	0	0	0	0	0
2.1.	Premio por puntualidad	209,173.81	0.00	33,896.88	65141.04	65141.04	65141.04	65141.04	65141.04
2.1.	Premio por asistencia	209,173.81	0.00	33,896.88	65141.04	65141.04	65141.04	65141.04	65141.04
2.1.	Contingencias Laborales	215,983.77	0.00	8,077.74	15877.41	15877.41	15877.41	15877.41	15877.41
2.1.	Materiales y útiles de oficina	0.00	0.00	0.00	0	0	0	0	0
2.1.	Materiales de limpieza	0.00	0.00	0.00	0	0	0	0	0
2.1.	Vestuario y uniformes destinados a activ	2,000.00	0.00	0.00	0	0	0	0	0
2.1.	Herramientas menores	7,000.00	0.00	3,460.95	2931.44	2931.44	2931.44	2931.44	2931.44
2.1.	Servicios de capacitación	3,000.00	0.00	0.00	0	0	0	0	0
2.1.	Fletes y maniobras	0.00	0.00	0.00	0	0	0	0	0
2.1.	Mtto Equipo de Radio Comunicación	0.00	0.00	899.00	1885	1885	1885	1885	1885
2.1.	Artículos Varios	340.00	0.00	0.00	0	0	0	0	0
2.1.	Herramientas y maquinas-herramienta	10,000.00	0.00	0.00	0	0	0	0	0
2.1.	Sueldos base al personal permanente	509,741.83	0.00	87,012.74	173792.81	173792.81	173792.81	173792.81	173792.81
2.1.	Sueldos base al personal eventual	98,644.43	0.00	0.00	0	0	0	0	0
2.1.	Primas dominical	20,249.44	0.00	3,228.86	6201.07	6201.07	6201.07	6201.07	6201.07
2.1.	Gratificación fin de año	49,639.84	0.00	8,031.31	16503.28	16503.28	16503.28	16503.28	16503.28
2.1.	Vacaciones parte proporcional	1,519.12	0.00	1,974.44	1974.44	1974.44	1974.44	1974.44	1974.44
2.1.	Prima Vacacional	12,533.87	0.00	2,125.88	4367.92	4367.92	4367.92	4367.92	4367.92
2.1.	Remuneraciones por horas extraordinarias	1,430.01	0.00	0.00	0	0	0	0	0
2.1.	Día Festivo	30,215.45	0.00	9,230.82	18712.16	18712.16	18712.16	18712.16	18712.16
2.1.	Turno Semana Santa	12,621.33	0.00	0.00	12423.17	12423.17	12423.17	12423.17	12423.17
2.1.	Días extras	2,520.90	0.00	0.00	677.05	677.05	677.05	677.05	677.05
2.1.	Aportaciones de seguridad social	89,405.48	0.00	13,616.42</					

PATRONATO DEL PARQUE ZOOLOGICO DE LEÓN
ESTADO ANALÍTICO DEL EJERCICIO DEL PRESUPUESTO DE EGRESOS
DEL 1 DE ENERO AL 30 DE ABRIL DE 2014

CA-UR	CONCEPTO	APROBADO	AMPLIACIONES/ (REDUCCIONES)	MODIFICADO	COMPROMETIDO	DEVENGADO	EJERCIDO	PAGADO	SUBEJERCICIO
	PRESUPUESTO DE EGRESOS	42,128,389.00	0.00	7,521,205.18	16,060,755.59	16,060,755.59	16,060,755.59	16,060,755.59	0.00
31120-100	Sueldos base al personal permanente	3916601.12	0.00	631151.47	1279659.54	1279659.54	1279659.54	1279659.54	
31120-100	Sueldos base al personal eventual	794380.13	0.00	83879.49	221224.75	221224.75	221224.75	221224.75	
31120-100	Primas por años de servicios efectivos p	0.00	0.00	0.00	0.00	0.00	0.00	0.00	
31120-100	Primas dominical	95713.75	0.00	16839.17	33680.83	33680.83	33680.83	33680.83	
31120-100	Gratificación fin de año	471779.46	0.00	67992.45	142092.74	142092.74	142092.74	142092.74	
31120-100	Vacaciones parte proporcional	35828.73	0.00	1690.90	3934.63	3934.63	3934.63	3934.63	
31120-100	Prima Vacacional	115866.50	0.00	18070.09	38131.26	38131.26	38131.26	38131.26	
31120-100	Remuneraciones por horas extraordinarias	1136.58	0.00	1502.29	3140.92	3140.92	3140.92	3140.92	
31120-100	Día Festivo	169657.48	0.00	28281.85	92558.99	92558.99	92558.99	92558.99	
31120-100	Turno Semana Santa	91660.40	0.00	0.00	91642.92	91642.92	91642.92	91642.92	
31120-100	Días extras	3757.93	0.00	1607.22	2164.41	2164.41	2164.41	2164.41	
31120-100	Aportaciones de seguridad social	589524.24	0.00	94422.16	201418.61	201418.61	201418.61	201418.61	
31120-100	Aportaciones a fondos de vivienda	231318.73	0.00	40705.59	88097.61	88097.61	88097.61	88097.61	
31120-100	Aportaciones al sistema para el retiro	294976.25	0.00	41908.23	90556.72	90556.72	90556.72	90556.72	
31120-100	AYUDA PARA GASTOS DE DEFUNCION	39545.89	0.00	4603.11	6837.21	6837.21	6837.21	6837.21	
31120-100	Ayuda para despensa	315791.17	0.00	42120.00	84942.00	84942.00	84942.00	84942.00	
31120-100	Ayuda para Día de Reyes	39133.28	0.00	36282.01	36282.01	36282.01	36282.01	36282.01	
31120-100	Ayuda para 10 de Mayo	40156.10	0.00	0.00	0.00	0.00	0.00	0.00	
31120-100	Premio por puntualidad	392004.16	0.00	63523.26	124449.27	124449.27	124449.27	124449.27	
31120-100	Premio por asistencia	392004.16	0.00	63523.26	124449.27	124449.27	124449.27	124449.27	
31120-100	Contingencias Laborales	110749.31	0.00	15163.96	30571.14	30571.14	30571.14	30571.14	
31120-100	Materiales y útiles de oficina	83610.57	0.00	20380.99	33325.61	33325.61	33325.61	33325.61	
31120-100	Material de limpieza	50811.65	0.00	3357.74	7133.46	7133.46	7133.46	7133.46	
31120-100	Comedor	136787.55	0.00	38326.48	59955.85	59955.85	59955.85	59955.85	
31120-100	Agua	41516.28	0.00	7064.00	16430.00	16430.00	16430.00	16430.00	
31120-100	Juntas de Trabajo	24644.29	0.00	4209.79	5076.99	5076.99	5076.99	5076.99	
31120-100	Utensilios para el servicio de alimentac	4000.00	0.00	0.00	0.00	0.00	0.00	0.00	
31120-100	Costo Venta Refresco	632652.20	0.00	45792.00	213663.62	213663.62	213663.62	213663.62	
31120-100	Costo Croquetas	0.00	0.00	0.00	0.00	0.00	0.00	0.00	
31120-100	Costo venta paletas	1349699.49	0.00	90498.71	380640.94	380640.94	380640.94	380640.94	
31120-100	Costo de venta comida	322033.55	0.00	40598.45	159265.23	159265.23	159265.23	159265.23	
31120-100	Medicinas y productos farmacéuticos	49000.00	0.00	22019.06	22019.06	22019.06	22019.06	22019.06	
31120-100	Prendas de seguridad y protección person	10000.00	0.00	0.00	0.00	0.00	0.00	0.00	
31120-100	Herramientas menores	1332.46	0.00	2911.46	2911.46	2911.46	2911.46	2911.46	
31120-100	Telmes	89811.11	0.00	7849.00	34418.00	34418.00	34418.00	34418.00	
31120-100	Naxtel	80254.98	0.00	12438.97	16975.96	16975.96	16975.96	16975.96	
31120-100	Iusacell	38145.45	0.00	4410.00	7870.00	7870.00	7870.00	7870.00	
31120-100	Mensajería	3765.84	0.00	0.00	0.00	0.00	0.00	0.00	
31120-100	Correos	32.03	0.00	0.00	0.00	0.00	0.00	0.00	
31120-100	Cuotas y Suscripciones	81396.41	0.00	6828.00	29332.00	29332.00	29332.00	29332.00	
31120-100	Inscripciones y membresías	34440.00	0.00	0.00	850.00	850.00	850.00	850.00	
31120-100	Otros servicios	5250.00	0.00	0.00	0.00	0.00	0.00	0.00	
31120-100	Servicios de capacitación	21000.00	0.00	3944.00	3944.00	3944.00	3944.00	3944.00	
31120-100	Servicios profesionales, científicos y t	0.00	0.00	0.00	0.00	0.00	0.00	0.00	
31120-100	Servicios financieros y bancarios	52950.04	0.00	7759.24	15615.85	15615.85	15615.85	15615.85	
31120-100	Diferencias en cambios.-	0.00	0.00	0.00	927.60	927.60	927.60	927.60	
31120-100	Servicios de recaudación, traslado y cus	130120.40	0.00	9114.46	79016.68	79016.68	79016.68	79016.68	
31120-100	Fletes y maniobras	7341.76	0.00	300.00	800.00	800.00	800.00	800.00	
31120-100	Conservación y mantenimiento de inmueble	18000.00	0.00	1016.00	2185.00	2185.00	2185.00	2185.00	
31120-100	Instalación, reparación y mantenimiento	0.00	0.00	0.00	0.00	0.00	0.00	0.00	
31120-100	Alarmas	24000.00	0.00	1691.69	3538.98	3538.98	3538.98	3538.98	
31120-100	Mto. Equipo de Computo	58464.00	0.00	13120.41	22675.88	22675.88	22675.88	22675.88	
31120-100	Mto Equipo de Radio Comunicación	4200.00	0.00	1566.00	4500.80	4500.80	4500.80	4500.80	
31120-100	Servicio de tintorería	0.00	0.00	100.00	200.00	200.00	200.00	200.00	
31120-100	Otros servicios de traslado y hospedaje	138462.28	0.00	1518.58	32246.38	32246.38	32246.38	32246.38	
31120-100	Reconocimientos	18000.00	0.00	0.00	0.00	0.00	0.00	0.00	
31120-100	Obsequios	0.00	0.00	0.00	0.00	0.00	0.00	0.00	
31120-100	Trabajos de cerrajería	0.00	0.00	0.00	0.00	0.00	0.00	0.00	
31120-100	Artículos Varios	6000.00	0.00	822.00	2066.00	2066.00	2066.00	2066.00	
31120-100	Estacionamiento	8400.00	0.00	1188.00	1688.00	1688.00	1688.00	1688.00	
31120-100	Equipo de cómputo y de tecnologías de la	0.00	0.00	0.00	0.00	0.00	0.00	0.00	
31120-100	Equipo de cómputo	8000.00	0.00	0.00	21772.43	21772.43	21772.43	21772.43	
31120-100	EQUIPO DE TRANSPORTE	0.00	0.00	0.00	0.00	0.00	0.00	0.00	
31120-100	Equipo de comunicación y telecomunicac	8891.40	0.00	0.00	7424.00	7424.00	7424.00	7424.00	
31120-200	Sueldos base al personal permanente	3294431.34	0.00	554216.58	1079835.80	1079835.80	1079835.80	1079835.80	
31120-200	Primas por años de servicios efectivos p	0.00	0.00	0.00	0.00	0.00	0.00	0.00	
31120-200	Primas dominical	61956.37	0.00	10374.46	21593.30	21593.30	21593.30	21593.30	
31120-200	Gratificación fin de año	413379.43	0.00	59479.46	120630.06	120630.06	120630.06	120630.06	
31120-200	Vacaciones parte proporcional	18611.32	0.00	0.00	2430.21	2430.21	2430.21	2430.21	
31120-200	Prima Vacacional	100728.25	0.00	15777.02	32292.20	32292.20	32292.20	32292.20	
31120-200	Remuneraciones por horas extraordinarias	0.00	0.00	0.00	0.00	0.00	0.00	0.00	
31120-200	Remuneraciones por horas extraordinarias	17218.49	0.00	1615.17	2904.19	2904.19	2904.19	2904.19	
31120-200	Día Festivo	142546.97	0.00	27890.35	78440.46	78440.46	78440.46	78440.46	
31120-200	Turno Semana Santa	73131.95	0.00	71803.93	71803.93	71803.93	71803.93	71803.93	
31120-200	Días extras	7792.57	0.00	1302.75	1479.71	1479.71	1479.71	1479.71	
31120-200	Aportaciones de seguridad social	448835.13	0.00	68340.30	140703.20	140703.20	140703.20	140703.20	
31120-200	Aportaciones a fondos de vivienda	211107.75	0.00	36968.70	64649.61	64649.61	64649.61	64649.61	
31120-200	Aportaciones al sistema para el retiro	214082.56	0.00	31749.60	65380.28	65380.28	65380.28	65380.28	
31120-200	AYUDA PARA GASTOS DE DEFUNCION	44397.45	0.00	6296.10	9444.15	9444.15	9444.15	9444.15	
31120-200	Ayuda para despensa	345882.69	0.00	40716.00	81432.00	81432.00	81432.00	81432.00	
31120-200	Ayuda para Día de Reyes	30337.04	0.00	32044.33	32044.33	32044.33	32044.33	32044.33	
31120-200	Ayuda para 10 de Mayo	32095.47	0.00	0.00	0.00	0.00	0.00	0.00	
31120-200	Premio por puntualidad	333923.69	0.00	56078.01	105620.14	105620.14	105620.14	105620.14	
31120-200	Premio por asistencia	333923.69	0.00	56078.01	105620.14	105620.14	105620.14	105620.14	
31120-200	Contingencias Laborales	4000.00	0.00	2587.50	2587.50	2587.50	2587.50	2587.50	
31120-200	Materiales y útiles de oficina	9000.00	0.00	2309.52	3970.01	3970.01	3970.01	3970.01	
31120-200	Material de limpieza	27600.00	0.00	4796.32	11212.52	11212.52	11212.52	11212.52	
31120-200	Libros y Revistas	6000.00	0.00	0.00	0.00	0.00	0.00	0.00	
31120-200	Juntas de Trabajo	1800.00	0.00	0.00	0.00	0.00	0.00	0.00	
31120-200	Medicinas y productos farmacéuticos	14400.00	0.00	24682.26	66724.09	66724.09	66724.09	66724.09	
31120-200	Herramientas menores	30000.00	0.00	6695.41	114714.06	114714.06	114714.06	114714.06	
31120-200	Servicio de gas.	12000.00	0.00	994.74	1991.45	1991.45	1991.45	1991.45	
31120-200	Telmes	18000.00	0.00	1003.00	2922.00	2922.00	2922.00	2922.00	
31120-200	Internet	7800.00	0.00	1198.00	2396.00	2396.00	2396.00	2396.00	
31120-200	Mensajería	3000.00	0.						

31120-300	Turno Semana Santa	12695.60	0.00	0.00	13850.69	13850.69	13850.69	13850.69
31120-300	Días extras	1611.47	0.00	0.00				
31120-300	Aportaciones de seguridad social	73704.82	0.00	11666.42	23433.23	23433.23	23433.23	23433.23
31120-300	Aportaciones a fondos de vivienda	50489.71	0.00	51353.69	10530.70	10530.70	10530.70	10530.70
31120-300	Aportaciones al sistema para el retiro	35037.07	0.00	5289.76	10846.63	10846.63	10846.63	10846.63
31120-300	AYUDA PARA GASTOS DE DEFUNCION	4776.19	0.00	0.00	0.00	0.00	0.00	0.00
31120-300	Ayuda para despensa	42525.00	0.00	5616.00	11232.00	11232.00	11232.00	11232.00
31120-300	Ayuda para Día de Reyes	5263.64	0.00	5181.89	5181.89	5181.89	5181.89	5181.89
31120-300	Ayuda para 10 de Mayo	5440.98	0.00	0.00				
31120-300	Premio por puntualidad	50869.90	0.00	8973.37	17812.33	17812.33	17812.33	17812.33
31120-300	Premio por asistencia	50869.90	0.00	8973.37	17812.33	17812.33	17812.33	17812.33
31120-300	Contingencias Laborales	14507.83	0.00	2115.62	4337.31	4337.31	4337.31	4337.31
31120-300	Materiales y útiles de oficina	9600.00	0.00	854.75	1788.41	1788.41	1788.41	1788.41
31120-300	Material de limpieza	14700.00	0.00	1852.15	6354.69	6354.69	6354.69	6354.69
31120-300	Libros y Revistas	2500.00	0.00	0.00	0.00	0.00	0.00	0.00
31120-300	Juntas de Trabajo	900.00	0.00	46.35	46.35	46.35	46.35	46.35
31120-300	Costo venta Mascotas	12000.00	0.00	0.00	0.00	0.00	0.00	0.00
31120-300	Herramientas menores	9050.00	0.00	936.26	3841.06	3841.06	3841.06	3841.06
31120-300	Telmax	12000.00	0.00	899.00	2697.00	2697.00	2697.00	2697.00
31120-300	Mensajería	700.00	0.00	0.00	0.00	0.00	0.00	0.00
31120-300	Inscripciones y membresías	3000.00	0.00	0.00	0.00	0.00	0.00	0.00
31120-300	Servicios de capacitación	3500.00	0.00	0.00				
31120-300	Revelado e Impresión	0.00	0.00					
31120-300	Fletes y maniobras	2300.00	0.00	0.00	0.00	0.00	0.00	0.00
31120-300	Conservación y mantenimiento de inmueble	25000.00	0.00	920.22	1086.35	1086.35	1086.35	1086.35
31120-300	Instalación, reparación y mantenimiento	18800.00	0.00	0.00	0.00	0.00	0.00	0.00
31120-300	Mto Equipo de Radio Comunicación	3600.00	0.00	0.00	0.00	0.00	0.00	0.00
31120-300	Servicio de tintorería	8400.00	0.00	0.00	1624.00	1624.00	1624.00	1624.00
31120-300	Otros servicios de traslado y hospedaje	37000.00	0.00	0.00				
31120-300	Exposiciones.	95817.16	0.00	54.00	108.00	108.00	108.00	108.00
31120-300	Trabajos de cerrajería	1000.00	0.00	0.00	0.00	0.00	0.00	0.00
31120-300	Artículos Varios	3000.00	0.00	139.01	139.01	139.01	139.01	139.01
31120-300	Estacionamiento	2300.00	0.00	640.00	640.00	640.00	640.00	640.00
31120-300	Equipo de oficina	0.00	0.00	0.00				
31120-300	Equipo de cómputo	13000.00	0.00	0.00	0.00	0.00	0.00	0.00
31120-300	Equipo de comunicación y telecomunicación	0.00	0.00	1510.00	1510.00	1510.00	1510.00	1510.00
31120-300	Herramientas y maquinas -herramienta	20900.00	0.00	0.00	0.00	0.00	0.00	0.00
31120-300	Especies menores y de zoológico	13000.00	0.00	5500.00	65900.00	65900.00	65900.00	65900.00
31120-400	Honorarios asimilables a salarios	138246.97	0.00	23057.60	55635.99	55635.99	55635.99	55635.99
31120-400	Honorarios	97020.00	0.00	5220.00	24689.21	24689.21	24689.21	24689.21
31120-400	PRESTACIONES SINDICALES	6500.00	0.00	6377.00	6377.00	6377.00	6377.00	6377.00
31120-400	Materiales y útiles de oficina	8400.00	0.00	200.00	341.98	341.98	341.98	341.98
31120-400	Material de limpieza	158394.92	0.00	21105.27	59975.20	59975.20	59975.20	59975.20
31120-400	Libros y Revistas	0.00	0.00	0.00				
31120-400	Comedor	28200.00	0.00	0.00	28358.52	28358.52	28358.52	28358.52
31120-400	Juntas de Trabajo	0.00	0.00					
31120-400	Carne	102600.00	0.00	282171.86	496358.00	496358.00	496358.00	496358.00
31120-400	Fruta y Verdura	626688.00	0.00	138654.90	219399.85	219399.85	219399.85	219399.85
31120-400	Alfalfa	128050.02	0.00	40353.00	633212.50	633212.50	633212.50	633212.50
31120-400	Alimento Procesado	199950.00	0.00	552417.51	706941.78	706941.78	706941.78	706941.78
31120-400	Semillas	38904.00	0.00	8705.92	13370.92	13370.92	13370.92	13370.92
31120-400	Costo de Ventas Souvenirs	185967.34	0.00	232635.56	639394.61	639394.61	639394.61	639394.61
31120-400	Mercancía dañada	10500.00	0.00	11929.00	11929.00	11929.00	11929.00	11929.00
31120-400	Jardín de Eventos	32481.47	0.00	2168.04	2168.04	2168.04	2168.04	2168.04
31120-400	Combustibles, lubricantes y aditivos des	320173.89	0.00	49916.00	106368.57	106368.57	106368.57	106368.57
31120-400	Vestuario y uniformes destinados a activ	179155.62	0.00	19209.60	167405.40	167405.40	167405.40	167405.40
31120-400	Servicio de energía eléctrica	1038025.58	0.00	157244.00	307617.00	307617.00	307617.00	307617.00
31120-400	Frecuencia Radios	8127.00	0.00	0.00	8020.00	8020.00	8020.00	8020.00
31120-400	Arrendamiento de maquinaria, otros equip	0.00	0.00					
31120-400	Otros servicios	0.00	0.00					
31120-400	Membresías	69610.12	0.00	0.00	0.00	0.00	0.00	0.00
31120-400	Servicios de capacitación	182000.00	0.00	8120.00	12180.00	12180.00	12180.00	12180.00
31120-400	Servicios de vigilancia	0.00	0.00					
31120-400	Seguros de responsabilidad patrimonial y	317512.41	0.00	18940.40	60215.40	60215.40	60215.40	60215.40
31120-400	Fletes y maniobras	987.34	0.00	1624.00	1624.00	1624.00	1624.00	1624.00
31120-400	Conservación y mantenimiento de inmueble	189671.96	0.00	71233.04	189526.42	189526.42	189526.42	189526.42
31120-400	Mantenimiento de Albergues	501603.18	0.00	23887.38	52276.37	52276.37	52276.37	52276.37
31120-400	Instalación, reparación y mantenimiento	0.00	0.00					
31120-400	Reparación y mantenimiento de equipo de	108988.65	0.00	15914.39	48841.86	48841.86	48841.86	48841.86
31120-400	Instalación, reparación y mantenimiento	156000.00	0.00	69602.04	78211.39	78211.39	78211.39	78211.39
31120-400	Lonas y espectaculares	248978.55	0.00	29995.60	41227.70	41227.70	41227.70	41227.70
31120-400	Publicidad y propaganda	185353.14	0.00	74418.98	119816.98	119816.98	119816.98	119816.98
31120-400	Programa de Televisión	141470.92	0.00	22312.02	456590.72	456590.72	456590.72	456590.72
31120-400	Trabajos de Impresión	233951.91	0.00	24027.66	47897.67	47897.67	47897.67	47897.67
31120-400	Espectáculos	820207.08	0.00	48740.70	118702.50	118702.50	118702.50	118702.50
31120-400	Servicios operativos para eventos	53974.11	0.00	2305.92	17084.10	17084.10	17084.10	17084.10
31120-400	CORTESIAS	0.00	0.00					
31120-400	SOUVENIRS DE REPRESENTACION	0.00	0.00					
31120-400	Artículos Varios	0.00	0.00	0.00				
31120-400	Estacionamiento	2400.00	0.00	0.00	0.00	0.00	0.00	0.00
31120-400	Placas y Tenencias	7000.00	0.00	162.65	5241.64	5241.64	5241.64	5241.64
31120-400	Premiso venta bebida alcoholicas	24220.00	0.00	10715.24	10715.24	10715.24	10715.24	10715.24
31120-400	Impuesto sobre nóminas	29400.00	0.00	5637.00	9381.00	9381.00	9381.00	9381.00
31120-400	Comisión vales de despensa	50850.85	0.00	6449.41	12996.53	12996.53	12996.53	12996.53
31120-400	Equipo de oficina	2320.00	0.00	1049.00	1049.00	1049.00	1049.00	1049.00
31120-400	Equipo de cómputo	2505.60	0.00	0.00	0.00	0.00	0.00	0.00
31120-400	Herramientas y maquinas -herramienta	8500.00	0.00	0.00	0.00	0.00	0.00	0.00
31120-400	Otros equipos	18000.00	0.00					
31120-400	BARDA PERIMETRAL	0.00	0.00					
31120-400	MANTENIMIENTO DE ALBERGUES	0.00	0.00					
31120-400	HERPETARIO	2082307.49	0.00	1134629.48	2355348.01	2355348.01	2355348.01	2355348.01
31120-400	ANDADORES E INFRAESTRUCTURA	0.00	0.00	222437.09	222437.09	222437.09	222437.09	222437.09
31120-500	Sueldos base al personal permanente	2129155.01	0.00	336093.35	663589.17	663589.17	663589.17	663589.17
31120-500	Primas por años de servicios efectivos p	0.00	0.00					
31120-500	Primas dominical	44351.63	0.00	7121.23	14654.70	14654.70	14654.70	14654.70
31120-500	Gratificación fin de año	293572.07	0.00	39923.07	82014.78	82014.78	82014.78	82014.78
31120-500	Prima Vacacional	76473.49	0.00	10819.69	22381.22	22381.22	22381.22	22381.22
31120-500	Remuneraciones por horas extraordinarias	15292.49	0.00	0.00				
31120-500	Día Festivo	82533.70	0.00	13730.69	46409.62	46409.62	46409.62	46409.62
31120-500	Turno Semana Santa	45334.35	0.00	0.00	46866.04	46866.04	46866.04	46866.04
31120-500	Días extras	1164.08	0.00	0.00				
31120-500	Aportaciones de seguridad social	344232.90	0.00	49676.57	104032.64	104032.64	104032.64	104032.64
31120-500	Aportaciones a fondos de vivienda	148236.37	0.00	19587.51	41500.55	41500.55	41500.55	41500.55
31120-500	Aportaciones al sistema para el retiro	150060.19	0.00	20116.79	42687.26	42687.26	42687.26	42687.26
31120-500	AYUDA PARA GASTOS DE DEFUNCION	390909.71	0.00	6296.10	9444.15	9444.15	9444.15	9444.15
31120-500	Ayuda para despensa	326822.39	0.00	44928.00	91260.00	91260.00	91260.00	91260.00
31120-500	Ayuda para Día de Reyes	18668.25	0.00	19370.05	19370.05	19370.05	19370.05	19370.05
31120-500	Ayuda para 10 de Mayo	20338.55	0.00	0.00				
31120-500	Premio por puntualidad	209173.81	0.00	33896.88	65141.04	65141.04	65141.04	65141.04
31120-500	Premio por asistencia	209173.81	0.00	33896.88	65141.04	65141.04	65141.04	65141.04
31120-500	Contingencias Laborales	215983.77	0.00	8077.74	15877.41	15877.41	15877.41	15877.41
31120-500	Materiales y útiles de oficina	0.00	0.00					
31120-500	Material de limpieza	0.00	0.00					
31120-500	Vestuario y uniformes destinados a activ	2000.00	0.00	0.00				
31120-500	Herramientas menores	7000.00	0.00	3460.95	2931.44	2931.44	2931.44	2931.44
31120-500	Servicios de capacitación	3000.00	0.00	0.00				
31120-500	Fletes y maniobras	0.00	0.00					
31120-500	Mto Equipo de Radio Comunicación	0.00	0.00	899.00	1885.00	1885.00	1885.00	1885.00
31120-500	Artículos Varios	340.00	0.00	0.00				
31120-500	Herramientas y maquinas -herramienta	10000.00	0.00	0.00	0.00	0.00	0.00	0.00
31120-600	Sueldos base al personal permanente	509741.83	0.00	87012.74	173792.81	17379		

31120-600	Aportaciones al sistema para el retiro	38961.50	0.00	6003.72	12632.18	12632.18	12632.18	12632.18
31120-600	AYUDA PARA GASTOS DE DEFUNCION	3877.65	0.00	203.10	304.65	304.65	304.65	304.65
31120-600	Ayuda para despensa	50049.28	0.00	5616.00	11232.00	11232.00	11232.00	11232.00
31120-600	Ayuda para Día de Reyes	5174.11	0.00	5103.63	5103.63	5103.63	5103.63	5103.63
31120-600	Ayuda para 10 de Mayo	5871.48	0.00	0.00	0.00	0.00	0.00	0.00
31120-600	Premio por puntualidad	51543.47	0.00	8931.33	17213.49	17213.49	17213.49	17213.49
31120-600	Premio por asistencia	51543.47	0.00	8931.33	17213.49	17213.49	17213.49	17213.49
31120-600	Contingencias Laborales	15623.78	0.00	2097.50	4164.38	4164.38	4164.38	4164.38
31120-600	Materiales y útiles de oficina	2500.00	0.00	0.00	0.00	0.00	0.00	0.00
31120-600	Material de limpieza	13000.00	0.00	800.40	4231.41	4231.41	4231.41	4231.41
31120-600	Junias de Trabajo	8024.00	0.00	1644.49	3154.00	3154.00	3154.00	3154.00
31120-600	Costo Venta Refresco	116530.00	0.00	18346.47	53639.17	53639.17	53639.17	53639.17
31120-600	Costo de venta comida	59790.14	0.00	3695.88	8642.85	8642.85	8642.85	8642.85
31120-600	Combustibles, lubricantes y aditivos des	48045.15	0.00	6752.53	12387.15	12387.15	12387.15	12387.15
31120-600	Telmex	11400.00	0.00	799.00	2483.00	2483.00	2483.00	2483.00
31120-600	Arrendamiento de maquinaria, otros equip	45000.00	0.00	2320.00	20880.00	20880.00	20880.00	20880.00
31120-600	Fletes y maniobras	3768.00	0.00	370.00	370.00	370.00	370.00	370.00
31120-600	Conservación y mantenimiento de inmueble	65000.00	0.00	21591.35	36207.36	36207.36	36207.36	36207.36
31120-600	Instalación, reparación y mantenimiento	0.00	0.00	0.00	0.00	0.00	0.00	0.00
31120-600	Reparación y mantenimiento de equipo de	157600.00	0.00	31211.20	43660.23	43660.23	43660.23	43660.23
31120-600	Instalación, reparación y mantenimiento	30000.00	0.00	0.00	5475.80	5475.80	5475.80	5475.80
31120-600	Espectaculos	81900.86	0.00	2638.51	12978.09	12978.09	12978.09	12978.09
31120-600	Trabajos de cerrajería	1000.00	0.00	0.00	0.00	0.00	0.00	0.00
31120-600	Artículos Varios	2400.00	0.00	1521.24	1521.24	1521.24	1521.24	1521.24
31120-600	Estacionamiento	0.00	0.00	0.00	0.00	0.00	0.00	0.00
31120-600	Herramientas y máquinas -herramienta	0.00	0.00	0.00	14877.00	14877.00	14877.00	14877.00

CONSULTA 33 de 42

PATRONATO DEL PARQUE ZOOLOGICO DE LEON
ESTADO ANALITICO DEL EJERCICIO DEL PRESUPUESTO DE EGRESOS
DEL 1 DE ENERO AL 30 DE ABRIL DE 2014

CE	COG	CONCEPTO	APROBADO	AMPLIACIONES (REDUCCIONES)	MODIFICADO	COMPROMETIDO	DEVENGADO	EJERCIDO	PAGADO	SUB EJERCICIO
		PRESUPUESTO DE EGRESOS	42,128,389.00	0.00	7,521,205.18	16,060,755.59	16,060,755.59	16,060,755.59	16,060,755.59	0.00
1131		Sueldos base al personal permanente	3916601.12	0.00	631151.47	1279659.54	1279659.54	1279659.54	1279659.54	
1221		Sueldos base al personal eventual	7943879.43	0.00	838789.49	221224.75	221224.75	221224.75	221224.75	
1311		Primas por años de servicios efectivos p	0.00	0.00	0.00	0.00	0.00	0.00	0.00	
1322		Primas dominical	95713.75	0.00	16839.17	33680.83	33680.83	33680.83	33680.83	
1323		Gratificación fin de año	471779.46	0.00	167092.45	142092.74	142092.74	142092.74	142092.74	
1324		Vacaciones parte proporcional	35528.73	0.00	3524.63	3524.63	3524.63	3524.63	3524.63	
1325		Prima Vacacional	115866.50	0.00	18070.09	38131.26	38131.26	38131.26	38131.26	
1331		Remuneraciones por horas extraordinarias	11386.58	0.00	1502.29	3140.92	3140.92	3140.92	3140.92	
1333		Día Festivo	169657.48	0.00	28281.85	92558.99	92558.99	92558.99	92558.99	
1334		Turno Semana Santa	91660.40	0.00	0.00	91642.92	91642.92	91642.92	91642.92	
1335		Días extras	3757.93	0.00	1607.22	2164.41	2164.41	2164.41	2164.41	
1411		Aportaciones de seguridad social	598924.24	0.00	94422.16	201418.61	201418.61	201418.61	201418.61	
1421		Aportaciones a fondos de vivienda	291318.70	0.00	40705.59	88097.61	88097.61	88097.61	88097.61	
1431		Aportaciones al sistema para el retiro	294976.25	0.00	41908.23	90556.72	90556.72	90556.72	90556.72	
1543		AYUDA PARA GASTOS DE DEFUNCION	39545.89	0.00	4603.11	6837.21	6837.21	6837.21	6837.21	
1545		Ayuda para despensa	315791.17	0.00	42120.00	84942.00	84942.00	84942.00	84942.00	
1547		Ayuda para Día de Reyes	39133.28	0.00	36282.01	36282.01	36282.01	36282.01	36282.01	
1548		Ayuda para 10 de Mayo	40156.10	0.00	0.00	0.00	0.00	0.00	0.00	
1592		Premio por puntualidad	392004.16	0.00	63523.26	124449.27	124449.27	124449.27	124449.27	
1593		Premio por asistencia	352004.26	0.00	52263.86	124449.27	124449.27	124449.27	124449.27	
1612		Contingencias Laborales	110749.31	0.00	15163.95	30571.14	30571.14	30571.14	30571.14	
2111		Materiales y útiles de oficina	83610.57	0.00	20380.99	33325.61	33325.61	33325.61	33325.61	
2161		Materiales de limpieza	50811.65	0.00	3357.74	7133.46	7133.46	7133.46	7133.46	
2213		Comedor	136767.55	0.00	38526.48	59955.85	59955.85	59955.85	59955.85	
2214		Agua	41516.28	0.00	7084.00	16430.00	16430.00	16430.00	16430.00	
2215		Juntas de Trabajo	24644.29	0.00	4209.79	5076.99	5076.99	5076.99	5076.99	
2231		Utensilios para el servicio de alimentac	4000.00	0.00	0.00	0.00	0.00	0.00	0.00	
2381		Costo Venta Refresco	632652.20	0.00	45792.00	213663.62	213663.62	213663.62	213663.62	
2382		Costo Croquetas	0.00	0.00	0.00	0.00	0.00	0.00	0.00	
2383		Costo venta paletas	1349699.44	0.00	90498.71	380640.94	380640.94	380640.94	380640.94	
2384		Costo de venta comida	322033.55	0.00	40598.45	159265.23	159265.23	159265.23	159265.23	
2531		Medicinas y productos farmacéuticos	49000.00	0.00	22019.06	22019.06	22019.06	22019.06	22019.06	
2721		Prendas de seguridad y protección person	10000.00	0.00	0.00	0.00	0.00	0.00	0.00	
2911		Herramientas menores	4514.40	0.00	2911.46	2911.46	2911.46	2911.46	2911.46	
3142		Telmex	88811.11	0.00	7849.00	34418.00	34418.00	34418.00	34418.00	
3152		Nextel	80254.98	0.00	12438.97	16975.96	16975.96	16975.96	16975.96	
3153		Iusacell	38145.45	0.00	4410.00	7870.00	7870.00	7870.00	7870.00	
3183		Mensajería	3765.04	0.00	0.00	0.00	0.00	0.00	0.00	
3194		Correos	32.03	0.00	0.00	0.00	0.00	0.00	0.00	
3271		Cuotas y Suscripciones	81396.41	0.00	6828.00	29332.00	29332.00	29332.00	29332.00	
3272		Inscripciones y membresías	34440.00	0.00	0.00	850.00	850.00	850.00	850.00	
3314		Otros servicios	5250.00	0.00	0.00	0.00	0.00	0.00	0.00	
3341		Servicios de capacitación	21000.00	0.00	3944.00	3944.00	3944.00	3944.00	3944.00	
3391		Servicios profesionales, científicos y t	0.00	0.00	0.00	0.00	0.00	0.00	0.00	
3411		Servicios financieros y bancarios	52950.04	0.00	7759.24	15615.85	15615.85	15615.85	15615.85	
3412		Diferencias en cambios, -	0.00	0.00	0.00	927.60	927.60	927.60	927.60	
3431		Servicios de reclusión, traslado y cus	130121.46	0.00	1914.46	79016.68	79016.68	79016.68	79016.68	
3471		Fletes y maniobras	7341.76	0.00	300.00	800.00	800.00	800.00	800.00	
3511		Conservación y mantenimiento de inmueble	18000.00	0.00	1016.00	2185.00	2185.00	2185.00	2185.00	
3521		Instalación, reparación y mantenimiento	0.00	0.00	0.00	0.00	0.00	0.00	0.00	
3532		Alarmas	24000.00	0.00	1691.69	3538.98	3538.98	3538.98	3538.98	
3533		Mto. Equipo de Computo	58404.00	0.00	13204.41	22675.88	22675.88	22675.88	22675.88	
3534		Mto. Equipo de Radio Comunicación	4200.00	0.00	1566.00	4500.80	4500.80	4500.80	4500.80	
3582		Servicio de tintorería	0.00	0.00	100.00	200.00	200.00	200.00	200.00	
3791		Otros servicios de traslado y hospedaje	138462.28	0.00	1518.58	32246.38	32246.38	32246.38	32246.38	
3812		Reconocimientos	1800.00	0.00	0.00	0.00	0.00	0.00	0.00	
3851		Obsequios	0.00	0.00	0.00	0.00	0.00	0.00	0.00	
3856		Trabajos de cerrajería	0.00	0.00	0.00	0.00	0.00	0.00	0.00	
3857		Artículos Varios	6000.00	0.00	822.00	2066.00	2066.00	2066.00	2066.00	
3858		Estacionamiento	8400.00	0.00	1188.00	1688.00	1688.00	1688.00	1688.00	
5151		Equipo de cómputo y de tecnologías de la	0.00	0.00	0.00	0.00	0.00	0.00	0.00	
5152		Equipo de cómputo	8000.00	0.00	0.00	21772.43	21772.43	21772.43	21772.43	
5410		EQUIPO DE TRANSPORTE	0.00	0.00	0.00	0.00	0.00	0.00	0.00	
5651		Equipo de comunicación y telecomunicación	8891.40	0.00	0.00	7424.00	7424.00	7424.00	7424.00	
1131		Sueldos base al personal permanente	329443.84	0.00	55425.58	1079835.80	1079835.80	1079835.80	1079835.80	
1311		Primas por años de servicios efectivos p	0.00	0.00	0.00	0.00	0.00	0.00	0.00	
1322		Primas dominical	61956.37	0.00	10374.46	21593.30	21593.30	21593.30	21593.30	
1323		Gratificación fin de año	413379.43	0.00	59479.46	120630.06	120630.06	120630.06	120630.06	
1324		Vacaciones parte proporcional	18611.32	0.00	0.00	2430.21	2430.21	2430.21	2430.21	
1325		Prima Vacacional	100728.35	0.00	15772.02	32292.20	32292.20	32292.20	32292.20	
1331		Remuneraciones por horas extraordinarias	0.00	0.00	0.00	0.00	0.00	0.00	0.00	
1332		Remuneraciones por horas extraordinarias	12718.49	0.00	1615.17	2904.19	2904.19	2904.19	2904.19	
1333		Día Festivo	142546.97	0.00	27890.35	78440.46	78440.46	78440.46	78440.46	
1334		Turno Semana Santa	73131.95	0.00	0.00	71803.93	71803.93	71803.93	71803.93	
1335		Días extras	44937.45	0.00	1702.75	1478.71	1478.71	1478.71	1478.71	
1411		Aportaciones de seguridad social	448835.13	0.00	68340.30	140703.20	140703.20	140703.20	140703.20	
1421		Aportaciones a fondos de vivienda	211107.75	0.00	30968.70	64649.61	64649.61	64649.61	64649.61	
1431		Aportaciones al sistema para el retiro	214062.56	0.00	31749.60	65380.28	65380.28	65380.28	65380.28	
1543		AYUDA PARA GASTOS DE DEFUNCION	44307.45	0.00	6296.10	9444.15	9444.15	9444.15	9444.15	
1545		Ayuda para despensa	345882.69	0.00	40716.00	81432.00	81432.00	81432.00	81432.00	
1547		Ayuda para Día de Reyes	30337.04	0.00	32044.33	32044.33	32044.33	32044.33	32044.33	
1548		Ayuda para 10 de Mayo	32095.47	0.00	0.00	0.00	0.00	0.00	0.00	
1592		Premio por puntualidad	333923.69	0.00	56078.01	105620.14	105620.14	105620.14	105620.14	
1593		Premio por asistencia	333923.69	0.00	56078.01	105620.14	105620.14	105620.14	105620.14	
1612		Contingencias Laborales	255167.58	0.00	13327.44	25821.50	25821.50	25821.50	25821.50	
2111		Materiales y útiles de oficina	9000.00	0.00	2309.52	3970.01	3970.01	3970.01	3970.01	
2161		Materiales de limpieza	27600.00	0.00	4796.32	11212.52	11212.52	11212.52	11212.52	
2172		Libros y Revistas	600.00	0.00	0.00	0.00	0.00	0.00	0.00	
2215		Juntas de Trabajo	18000.00	0.00	0.00	0.00	0.00	0.00	0.00	
2531		Medicinas y productos farmacéuticos	144000.00	0.00	24682.26	66724.09	66724.09	66724.09	66724.09	
2911		Herramientas menores	30000.00	0.00	6695.41	114714.06	114714.06	114714.06	114714.06	
3121		Servicio de gas.	12000.00	0.00	994.74	1991.45	1991.45	1991.45	1991.45	
3142		Telmex	18000.00	0.00	1003.00	2922.00	2922.00	2922.00	2922.00	
3172		Internet	7800.00	0.00	1198.00	2396.00	2396.00	2396.00	2396.00	
3183		Mensajería								

**PATRONATO DEL PARQUE ZOOLOGICO DE LEON
INFORMACIÓN DEL GASTO POR CATEGORÍA PROGRAMÁTICA
AL 30 DE ABRIL DE 2014**

CLAVE PROGRAMÁTICA		CONCEPTO	METAS		VALUACIÓN MODIFICADA	AVANCE PROGRAMÁTICO		AVANCE FINANCIERO	
PP	CA		INDICADOR	CANTIDAD		CANTIDAD	%	PAGADO	%
PRESUPUESTO DE EGRESOS									
1000	31120-100	ADMINISTRAR PROFESIONALMENTE LOS RECURSOS FINANCIEROS, MATERIALES DEL PATRONATO DEL PARQUE ZOOLOGICO DE LEON.	ELABORACION DE ESTADOS FINANCIEROS	12.00	11,750,010.96	4.00	33%	3,884,304.61	33%
1000	31120-200	CUIDADO, MANTENIMIENTO Y BIENESTAR DE LA COLECCIÓN FAUNISTICA, HACIENDOLA ATRACTIVA PARA LOS VISITANTES. BIENESTAR Y REPRODUCCION ANIMAL	REPRODUCCIÓN ANIMAL	3.00	7,131,655.15	1.00	33%	2,417,335.03	34%
1000	31120-300	CREAR CONCIENCIA EN LA CIUDADANÍA SOBRE LOS ACTUALES PROBLEMAS AMBIENTALES, ASÍ COMO SUS CONSECUENCIAS Y LAS POSIBLES SOLUCIONES QUE PODEMOS APLICAR.	NUMERO DE ALUMNOS ATENDIDOS	35,000.00	1,264,801.53	13,728.00	39%	426,256.14	34%
1000	31120-400	CONTAR CON PRODUCTOS Y SERVICIOS COMPETITIVOS QUE INCREMENTEN LA DEMANDA DEL PARQUE ZOOLOGICO DE LEON.	NUMERO DE VISITANTES	380,000.00	15,854,092.78	156,801.00	41%	7,433,364.19	47%
1000	31120-500	QUE LOS VISITANTES TENGAN Y SE LLEVEN UNA BUENA IMAGEN DE ORDEN Y LIMPIEZA DE LAS ÁREAS, ASÍ COMO SEGURIDAD PARA EL PERSONAL DEL ZOOLEÓN.	MEJORAS EN ALBERGUES	3.00	4,392,276.59	3.00	100%	1,335,186.11	30%
1000	31120-600	CONCIENTIZAR Y EDUCAR DE UNA FORMA AMENA AL PUBLICO EN GENERAL ACERCA DE LA CONSERVACION DEL MEDIO AMBIENTE.	NUMERO DE VISITANTES	75,000.00	1,735,551.99	36,089.00	48%	564,309.51	33%

CONSULTA 35 de 42

**PATRONATO DEL PARQUE ZOOLOGICO DE LEON
TABULADOR DE SUELDOS Y SALARIOS AUTORIZADOS
ABRIL 2014**

Nivel	Descripción de Plaza/Puesto	Número de Plazas/Puestos autorizados	Detalle de percepciones autorizadas por plaza/puesto										
			Sueldo Integrado Semanal	Sueldo Base Semanal	Salario Diario	Premio por Asistencia	Premio por Puntualidad	Despensa	Prima Vacacional	Día de Madres	Día de Reyes	Agüinaldo	
1	RECEPCIONISTA	1	1,068.41	890.34	152.63	89.03	89.03	0.00	421.26	457.89	457.89	3,357.86	
1	ALBANIL "C"	1	1,068.51	890.43	152.64	89.04	89.04	702.00	842.60	457.93	457.93	6,105.77	
1	LIMPIEZA	12	1,068.51	890.43	152.64	89.04	89.04	702.00	842.60	457.93	457.93	6,105.77	
1	LIMPIEZA AREA ADMINISTRATIVA	1	1,068.51	890.43	152.64	89.04	89.04	0.00	421.30	457.93	457.93	3,358.17	
1	LIMPIEZA SAFARI	1	1,068.51	890.43	152.64	89.04	89.04	0.00	421.30	457.93	457.93	3,358.17	
1	PREPARACION DE DIETAS	2	1,068.51	890.43	152.64	89.04	89.04	702.00	842.60	457.93	457.93	6,105.77	
1	PREPARACION DE DIETAS	2	1,068.51	890.43	152.64	89.04	89.04	0.00	421.30	457.93	457.93	3,358.17	
2	TAQUILLA HERPETARIO	1	1,150.00	958.33	164.29	95.83	95.83	0.00	453.43	492.86	492.86	3,614.29	
2	SOUVENIRS Y SNACK 'S	5	1,150.00	958.33	164.29	95.83	95.83	702.00	906.86	492.86	492.86	6,571.43	
2	SOUVENIRS Y SNACK 'S	6	1,150.00	958.33	164.29	95.83	95.83	0.00	453.43	492.86	492.86	3,614.29	
3	JARDINERO "C"	7	1,184.84	987.37	169.26	98.74	98.74	702.00	934.33	507.79	507.79	6,770.51	
3	RECOLECCION DE BASURA "B"	1	1,184.84	987.37	169.26	98.74	98.74	702.00	934.33	507.79	507.79	6,770.51	
3	PREPARACION DE ALIMENTOS	2	1,184.84	987.37	169.26	98.74	98.74	702.00	934.33	507.79	507.79	6,770.51	
3	GUIA "B"	2	1,184.84	987.37	169.26	98.74	98.74	0.00	467.17	507.79	507.79	3,723.78	
3	GUIA "B"	5	1,184.84	987.37	169.26	98.74	98.74	0.00	467.17	507.79	507.79	3,723.78	
3	PROMOTORA SAFARI	1	1,184.84	987.37	169.26	98.74	98.74	0.00	467.17	507.79	507.79	3,723.78	
3	JARDINERO SAFARI	1	1,184.84	987.37	169.26	98.74	98.74	0.00	467.17	507.79	507.79	3,723.78	
3	CHOFER TREN	1	1,184.84	987.37	169.26	98.74	98.74	702.00	934.33	507.79	507.79	6,770.51	
3	GUIA DE CABANA	1	1,184.84	987.37	169.26	98.74	98.74	702.00	934.33	507.79	507.79	6,770.51	
3	ENCARGADO DE TIROLESA	1	1,184.84	987.37	169.26	98.74	98.74	702.00	934.33	507.79	507.79	6,770.51	
4	ALBANIL "B"	1	1,238.71	1,032.26	176.96	103.23	103.23	702.00	976.81	530.88	530.88	7,078.34	
4	JARDINERO "B"	1	1,238.71	1,032.26	176.96	103.23	103.23	702.00	976.81	530.88	530.88	7,078.34	
4	GUARDANIMALES "D"	14	1,238.71	1,032.26	176.96	103.23	103.23	702.00	976.81	530.88	530.88	7,078.34	
4	GUARDANIMALES "D"	15	1,238.71	1,032.26	176.96	103.23	103.23	0.00	488.41	530.88	530.88	3,893.09	
4	SCANEO "C"	1	1,238.71	1,032.26	176.96	103.23	103.23	702.00	976.81	530.88	530.88	7,078.34	
5	AUXILIAR DE COMERCIALIZACION	1	1,275.98	1,063.32	182.28	106.33	106.33	702.00	1,006.20	546.85	546.85	7,291.31	
6	HERRERO "B"	1	1,300.08	1,083.40	185.73	108.34	108.34	702.00	1,025.21	557.18	557.18	7,429.03	
6	JARDINERO "A"	1	1,300.08	1,083.40	185.73	108.34	108.34	702.00	1,025.21	557.18	557.18	7,429.03	
6	CARPINTERO	1	1,300.08	1,083.40	185.73	108.34	108.34	702.00	1,025.21	557.18	557.18	7,429.03	
6	RECOLECCION DE BASURA "A"	1	1,300.08	1,083.40	185.73	108.34	108.34	702.00	1,025.21	557.18	557.18	7,429.03	
6	PINTOR	1	1,300.08	1,083.40	185.73	108.34	108.34	702.00	1,025.21	557.18	557.18	7,429.03	
6	ELECTRICISTA Y FONTANERO "B"	1	1,300.08	1,083.40	185.73	108.34	108.34	702.00	1,025.21	557.18	557.18	7,429.03	
6	GUARDANIMALES "C"	2	1,300.08	1,083.40	185.73	108.34	108.34	702.00	1,025.21	557.18	557.18	7,429.03	
6	AUXILIAR DE BIENESTAR ANIMAL	1	1,300.08	1,083.40	185.73	108.34	108.34	0.00	512.60	557.18	557.18	4,085.97	
6	SEGURIDAD	6	1,300.08	1,083.40	185.73	108.34	108.34	702.00	1,025.21	557.18	557.18	7,429.03	
6	SEGURIDAD	4	1,300.08	1,083.40	185.73	108.34	108.34	0.00	512.60	557.18	557.18	4,085.97	
6	TAQUILLAS ZOOLOGICO	2	1,300.08	1,083.40	185.73	108.34	108.34	702.00	1,025.21	557.18	557.18	7,429.03	
6	TAQUILLA SAFARI	1	1,300.08	1,083.40	185.73	108.34	108.34	702.00	1,025.21	557.18	557.18	7,429.03	
6	SCANEO "B"	1	1,300.08	1,083.40	185.73	108.34	108.34	702.00	1,025.21	557.18	557.18	7,429.03	
7	SCANEO "A"	1	1,312.00	1,093.33	187.43	109.33	109.33	0.00	517.30	562.29	562.29	4,123.43	
8	ALBANIL "A"	1	1,357.18	1,130.98	193.88	113.10	113.10	702.00	1,070.23	581.65	581.65	7,755.31	
9	ELECTRICISTA Y FONTANERO "A"	1	1,413.20	1,177.67	201.89	117.77	117.77	702.00	1,114.41	605.66	605.66	8,075.43	
9	CHOFER DE MANTENIMIENTO	1	1,413.20	1,177.67	201.89	117.77	117.77	702.00	1,114.41	605.66	605.66	8,075.43	
9	GUARDANIMALES "B"	4	1,413.20	1,177.67	201.89	117.77	117.77	702.00	1,114.41	605.66	605.66	8,075.43	
10	CONTROL PATRIMONIAL Y AUXILIAR DE COMPRAS	1	1,582.31	1,318.59	226.04	131.86	131.86	702.00	1,247.76	678.13	678.13	9,041.77	
10	AUXILIAR DE ALMACEN	1	1,582.31	1,318.59	226.04	131.86	131.86	0.00	623.88	678.13	678.13	4,972.97	
11	ASISTENTE DE DIRECCION OPERATIVA	1	1,734.19	1,445.16	247.74	144.52	144.52	702.00	1,367.53	743.22	743.22	9,909.66	
11	RELACIONES INTERNACIONALES	1	1,734.19	1,445.16	247.74	144.52	144.52	0.00	683.77	743.22	743.22	5,450.31	
11	HERRERO "A"	2	1,734.19	1,445.16	247.74	144.52	144.52	702.00	1,367.53	743.22	743.22	9,909.66	
11	AUXILIAR DE MERCADOTECNIA	1	1,734.19	1,445.16	247.74	144.52	144.52	702.00	1,367.53	743.22	743.22	9,909.66	
12	GUIA "A"	1	1,872.00	1,560.00	267.43	156.00	156.00	0.00	476.21	802.29	802.29	10,697.14	
13	EGRESOS	1	1,990.53	1,658.78	284.36	165.88	165.88	702.00	1,569.68	853.08	853.08	11,374.46	
13	ENCARGADA DE VENTA DE SOUVENIRS	1	1,990.53	1,658.78	284.36	165.88	165.88	702.00	1,569.68	853.08	853.08	11,374.46	
13	AUXILIAR DE NOMINAS	1	1,990.53	1,658.78	284.36	165.88	165.88	0.00	784.84	853.08	853.08	6,255.95	
13	GUARDANIMALES "A"	1	1,990.53	1,658.78	284.36	165.88	165.88	702.00	1,569.68	853.08	853.08	11,374.46	
13	JEFE DE ALMACEN	1	1,990.53	1,658.78	284.36	165.88	165.88	702.00	1,569.68	853.08	853.08	11,374.46	
14	JEFE DE ALBANILES	1	2,101.81	1,751.51	300.26	175.15	175.15	0.00	828.71	900.78	900.78	6,605.69	
15	JEFE DE RECURSOS HUMANOS	1	2,285.68	1,904.73	326.53	190.47	190.47	702.00	1,802.42	979.58	979.58	13,061.03	
15	INGRESOS	1	2,285.68	1,904.73	326.53	190.47	190.47	0.00	1,802.42	979.58	979.58	13,061.03	
15	AUXILIAR CONTABLE	1	2,285.68	1,904.73	326.53	190.47	190.47	702.00	1,802.42	979.58	979.58	13,061.03	
15	ENCARGADO DE COMPRAS	1	2,285.68	1,904.73	326.53	190.47	190.47	702.00	1,802.42	979.58	979.58	13,061.03	
15	JEFE DE SEGURIDAD	1	2,285.68	1,904.73	326.53	190.47	190.47	702.00	1,802.42	979.58	979.58	13,061.03	
16	JEFE DE GUARDANIMALES	1	2,544.70	2,120.58	363.53	212.06	212.06	702.00	2,006.68	1,090.59	1,090.59	14,541.14	
17	COORDINADOR DE EVENTOS ESPECIALES EDUCATIVO	1	2,900.00	2,416.67	414.29	241.67	241.67	0.00	1,143.43	1,242.86	1,242.86	9,114.29	
17	MEDICO VETERINARIO "C"	2	2,900.00	2,416.67	414.29	241.67	241.67	0.00	1,143.43	1,242.86	1,242.86	9,114.29	
17	JEFE DE NUTRICION	1	2,900.00	2,416.67	414.29	241.67	241.67	702.00	2,286.86	1,242.86	1,242.86	16,571.43	
17	DISENADOR	1	2,900.00	2,416.67	414.29	241.67	241.67	0.00	1,143.43	1,242.86	1,242.86	9,114.29	
18	ASISTENTE DE DIRECCION	1	3,300.00	2,750.00	471.43	275.00	275.00	702.00	2,602.29	1,414.29	1,414.29	18,857.14	
19	JEFE DE RECURSOS MATERIALES Y SERVICIOS GENERALES	1	3,465.00	2,887.50	495.00	288.75	288.75	702.00	2,732.40	1,485.00	1,485.00	19,800.00	
19	MEDICO VETERINARIO "B"	2	3,465.00	2,887.50	495.00	288.75	288.75	0.00	1,366.20	1,485.00	1,485.00	10,890.00	
20	MEDICO VETERINARIO "A" COORDINADOR	1	4,100.00	3,416.67	585.71	341.67	341.67	702.00	3,233.14	1,757.14	1,757.14	23,428.57	
20	MEDICO VETERINARIO "A" COORDINADOR	1	4,100.00	3,416.67	585.71	341.67	341.67	0.00	1,616.57	1,757.14	1,757.14	12,885.71	
21	GERENCIA EDUCATIVA	1	4,778.49	3,982.08	682.64	398.21	398.21	702.00	3,768.18	2,047.92	2,047.92	27,305.66	
21	GERENCIA MERCADOTECNIA	1	4,778.49	3,982.08	682.64	398.21	398.21	702.00	3,768.18	2,047.92	2,047.92	27,305.66	
21	GERENCIA DE COMERCIALIZACION	1	4,778.49	3,982.08	682.64	398.21	398.21	0.00	1,884.09	2,047.92	2,047.92	15,018.11	
22	GERENCIA CONTABLE Y PRESUPUESTO	1	4,906.30	4,088.58	700.90	408.86	408.86	702.00	3,868.97	2,102.70	2,102.70	28,036.00	
23	COORDINADOR DE ENLACE GUBERNAMENTAL	1	6,240.00	5,200.00	891.43	520.00	520.00	0.00	2,460.34	2,674.29	2,674.29	19,611.43	
24	DIRECTOR ADMINISTRATIVO	1	8,178.00	6,815.00	1,168.29	681.50	681.50	702.00	6,448.94	3,504.86	3,504.86	46,731.43	
24	DIRECTOR OPERATIVO	1	8,178.00	6,815.00	1,168.29	681.50	681.50	702.00	6,448.94	3,504.86	3,504.86	46,731.43	
X DIA LAB	ENFERMERA	1	226.00	0.00	0.00	0.00	0.00	0.00	0.00	0.00	0.00	0.00	
X DIA LAB	SOUVENIRS Y SNACK 'S	12	181.46	0.00	0.00	0.00	0.00	0.00	0.00	0.00	0.00	0.00	
X DIA LAB	AUXILIAR DE TIROLESA	1	181.46	0.00	0.00	0.00	0.00	0.00	0.00	0.00	0.00	0.00	
X DIA LAB	GUIA FIN DE SEMANA	7	181.46	0.00	0.00	0.00	0.00	0.00	0.00	0.00	0.00	0.00	
X DIA LAB	CARRUSEL TEMATICO	1	181.46	0.00	0.00	0.00							

PATRONATO DEL PARQUE ZOOLOGICO DE LEON
PLANTILLA DE PERSONAL AUTORIZADA
ABRIL 2014

				Detalle de percepciones autorizadas por plaza/puesto									
Nivel	Unidad responsable	Descripción de la plaza/puesto	Número Plazas/Puestos	Sueldo Integrado	Sueldo Base Semanal	Salario Diario	Premio por Asistencia	Premio por Puntualidad	Despensa	Prima Vacacional	Día de Madres	Día de Reyes	Aguinaldo
1	100	RECEPCIONISTA	1	1,068.41	890.34	152.63	89.03	89.03	0.00	421.26	457.89	457.89	3,357.86
1	500	ALBAÑIL "C"	1	1,068.51	890.43	152.64	89.04	89.04	702.00	842.60	457.93	457.93	6,105.77
1	500	LIMPIEZA	12	1,068.51	890.43	152.64	89.04	89.04	702.00	842.60	457.93	457.93	6,105.77
1	500	LIMPIEZA	1	1,068.51	890.43	152.64	89.04	89.04	0.00	421.30	457.93	457.93	3,358.17
1	100	LIMPIEZA ÁREA ADMINISTRATIVA	1	1,068.51	890.43	152.64	89.04	89.04	0.00	421.30	457.93	457.93	3,358.17
1	300	LIMPIEZA SAFARI	1	1,068.51	890.43	152.64	89.04	89.04	0.00	421.30	457.93	457.93	3,358.17
1	200	PREPARACIÓN DE DIETAS	2	1,068.51	890.43	152.64	89.04	89.04	702.00	842.60	457.93	457.93	6,105.77
1	200	PREPARACIÓN DE DIETAS	2	1,068.51	890.43	152.64	89.04	89.04	0.00	421.30	457.93	457.93	3,358.17
2	100	TAQUILLA HERPETARIO	1	1,150.00	958.33	164.29	95.83	95.83	0.00	453.43	492.86	492.86	3,614.29
2	100	SOUVENIRS Y SNACK 'S	5	1,150.00	958.33	164.29	95.83	95.83	702.00	906.86	492.86	492.86	6,571.43
2	100	SOUVENIRS Y SNACK 'S	6	1,150.00	958.33	164.29	95.83	95.83	0.00	453.43	492.86	492.86	3,614.29
3	500	JARDINERO "C"	7	1,184.84	987.37	169.26	98.74	98.74	702.00	934.33	507.79	507.79	6,770.51
3	500	RECOLECCIÓN DE BASURA "B"	1	1,184.84	987.37	169.26	98.74	98.74	702.00	934.33	507.79	507.79	6,770.51
3	200	PREPARACIÓN DE ALIMENTOS	1	1,184.84	987.37	169.26	98.74	98.74	702.00	934.33	507.79	507.79	6,770.51
3	300	GUÍA "B"	2	1,184.84	987.37	169.26	98.74	98.74	702.00	934.33	507.79	507.79	6,770.51
3	300	GUÍA "B"	5	1,184.84	987.37	169.26	98.74	98.74	0.00	467.17	507.79	507.79	3,723.78
3	100	PROMOTORA SAFARI	1	1,184.84	987.37	169.26	98.74	98.74	0.00	467.17	507.79	507.79	3,723.78
3	300	JARDINERO SAFARI	1	1,184.84	987.37	169.26	98.74	98.74	0.00	467.17	507.79	507.79	3,723.78
3	100	CHOFER TREN	1	1,184.84	987.37	169.26	98.74	98.74	702.00	934.33	507.79	507.79	6,770.51
3	100	GUÍA DE CABAÑA	1	1,184.84	987.37	169.26	98.74	98.74	702.00	934.33	507.79	507.79	6,770.51
3	100	ENCARGADO DE TIROLESA	1	1,184.84	987.37	169.26	98.74	98.74	702.00	934.33	507.79	507.79	6,770.51
4	500	ALBAÑIL "B"	1	1,238.71	1,032.26	176.96	103.23	103.23	702.00	976.81	530.88	530.88	7,078.34
4	500	JARDINERO "B"	1	1,238.71	1,032.26	176.96	103.23	103.23	702.00	976.81	530.88	530.88	7,078.34
4	200	GUARDANIMALES "D"	14	1,238.71	1,032.26	176.96	103.23	103.23	702.00	976.81	530.88	530.88	7,078.34
4	200	GUARDANIMALES "D"	5	1,238.71	1,032.26	176.96	103.23	103.23	0.00	488.41	530.88	530.88	3,893.09
4	100	SCAÑEO "C"	1	1,238.71	1,032.26	176.96	103.23	103.23	702.00	976.81	530.88	530.88	7,078.34
5	100	AUXILIAR DE COMERCIALIZACIÓN	1	1,275.98	1,063.32	182.28	106.33	106.33	702.00	1,006.20	546.85	546.85	7,291.31
6	500	HERRERO "B"	1	1,300.08	1,083.40	185.73	108.34	108.34	702.00	1,025.21	557.18	557.18	7,429.03
6	500	JARDINERO "A"	1	1,300.08	1,083.40	185.73	108.34	108.34	702.00	1,025.21	557.18	557.18	7,429.03
6	500	CARPINTERO	1	1,300.08	1,083.40	185.73	108.34	108.34	702.00	1,025.21	557.18	557.18	7,429.03
6	500	RECOLECCIÓN DE BASURA "A"	1	1,300.08	1,083.40	185.73	108.34	108.34	702.00	1,025.21	557.18	557.18	7,429.03
6	500	PINTOR	1	1,300.08	1,083.40	185.73	108.34	108.34	702.00	1,025.21	557.18	557.18	7,429.03
6	500	ELECTRICISTA Y FONTANERO "B"	1	1,300.08	1,083.40	185.73	108.34	108.34	702.00	1,025.21	557.18	557.18	7,429.03
6	200	GUARDANIMALES "C"	2	1,300.08	1,083.40	185.73	108.34	108.34	702.00	1,025.21	557.18	557.18	7,429.03
6	200	AUXILIAR DE BIENESTAR ANIMAL	1	1,300.08	1,083.40	185.73	108.34	108.34	0.00	512.60	557.18	557.18	4,085.97
6	100	SEGURIDAD	6	1,300.08	1,083.40	185.73	108.34	108.34	702.00	1,025.21	557.18	557.18	7,429.03
6	100	SEGURIDAD	4	1,300.08	1,083.40	185.73	108.34	108.34	0.00	512.60	557.18	557.18	4,085.97
6	100	TAQUILLAS ZOOLOGICO	2	1,300.08	1,083.40	185.73	108.34	108.34	702.00	1,025.21	557.18	557.18	7,429.03
6	100	TAQUILLA SAFARI	1	1,300.08	1,083.40	185.73	108.34	108.34	702.00	1,025.21	557.18	557.18	7,429.03
6	100	SCAÑEO "B"	1	1,300.08	1,083.40	185.73	108.34	108.34	702.00	1,025.21	557.18	557.18	7,429.03
7	100	SCAÑEO "A"	1	1,312.00	1,093.33	187.43	109.33	109.33	0.00	517.30	562.29	562.29	4,123.43
8	500	ALBAÑIL "A"	1	1,357.18	1,130.98	193.88	113.10	113.10	702.00	1,070.23	581.65	581.65	7,755.31
9	500	ELECTRICISTA Y FONTANERO "A"	1	1,413.20	1,177.67	201.89	117.77	117.77	702.00	1,114.41	605.66	605.66	8,075.43
9	500	CHOFER DE MANTENIMIENTO	1	1,413.20	1,177.67	201.89	117.77	117.77	702.00	1,114.41	605.66	605.66	8,075.43
9	200	GUARDANIMALES "B"	4	1,413.20	1,177.67	201.89	117.77	117.77	702.00	1,114.41	605.66	605.66	8,075.43
10	100	CONTROL PATRIMONIAL Y AUXILIAR DE COMPRAS	1	1,582.31	1,318.59	226.04	131.86	131.86	702.00	1,247.76	678.13	678.13	9,041.77
10	100	AUXILIAR DE ALMACÉN	1	1,582.31	1,318.59	226.04	131.86	131.86	0.00	623.88	678.13	678.13	4,972.97
11	200	ASISTENTE DE DIRECCIÓN OPERATIVA	1	1,734.19	1,445.16	247.74	144.52	144.52	702.00	1,367.53	743.22	743.22	9,909.66

PARLAMENTO DEL PRINCIPADO AUTÓNOMO DE CANARIAS																																			
MAYORÍA DE AYUNTAMIENTO: LEY 1/2015																																			
AÑO 2015																																			
Código de Proyecto	Categoría	Apellidos Pateras	Apellidos Maternos	Nombre y Apellidos	Periodo	IMP	Código Área de Trabajo	Área/Departamento	Organismo	UO	Código de Intervención	Programación	Sub-Línea	Sub-Proyecto	Sub-Actividad	Actividad	Objeto del Proyecto	Objeto del Proyecto	Objeto del Proyecto	Objeto del Proyecto	Objeto del Proyecto	Objeto del Proyecto	Objeto del Proyecto	Objeto del Proyecto	Objeto del Proyecto	Objeto del Proyecto	Objeto del Proyecto	Objeto del Proyecto	Objeto del Proyecto	Objeto del Proyecto	Objeto del Proyecto	Objeto del Proyecto	Objeto del Proyecto	Objeto del Proyecto	Objeto del Proyecto
00000001	00000001	00000001	00000001	00000001	00000001	00000001	00000001	00000001	00000001	00000001	00000001	00000001	00000001	00000001	00000001	00000001	00000001	00000001	00000001	00000001	00000001	00000001	00000001	00000001	00000001	00000001	00000001	00000001	00000001	00000001	00000001	00000001	00000001	00000001	00000001

PATRONATO DEL PARQUE ZOOLOGICO DE LEÓN
ESTADO DE CAMBIOS EN LA SITUACIÓN FINANCIERA
DEL 1 DE ENERO AL 30 DE ABRIL DE 2014

ÍNDICE	NOMBRE	ORIGEN	APLICACIÓN
1000	ACTIVO	1,536,430.47	7,715,095.24
1100	ACTIVO CIRCULANTE	1,129,511.21	5,015,684.86
1110	Efectivo y equivalentes	1,109,282.89	4,587,290.04
1111	Efectivo		10,000.00
1112	Bancos/tesorería		4,577,290.04
1113	Bancos/dependencias y otros		
1114	Inversiones temporales (hasta 3 meses)	1,109,282.89	
1115	Fondos con afectación específica		
1116	Depósitos de fondos de terceros en garantía y/o administración		
1119	Otros efectivos y equivalentes		
1120	Derechos a recibir efectivo o equivalentes	20,228.32	0.00
1121	Inversiones financieras de corto plazo		
1122	Cuentas por cobrar a corto plazo		
1123	Deudores diversos por cobrar a corto plazo	20,228.32	
1124	Ingresos por recuperar a corto plazo		
1125	Deudores por anticipos de tesorería a corto plazo		
1126	Préstamos otorgados a corto plazo		
1129	Otros derechos a recibir efectivo o equivalentes a corto plazo		
1130	Derechos a recibir bienes o servicios	0.00	0.00
1131	Anticipo a proveedores por adquisición de bienes y prestación de servicios a corto plazo		
1132	Anticipo a proveedores por adquisición de bienes inmuebles y muebles a corto plazo		
1133	Anticipo a proveedores por adquisición de bienes intangibles a corto plazo		
1134	Anticipo a contratistas por obras públicas a corto plazo		
1139	Otros derechos a recibir bienes o servicios a corto plazo		
1140	Inventarios	0.00	198,536.07
1141	Inventario de mercancías para venta		
1142	Inventario de mercancías terminadas		
1143	Inventario de mercancías en proceso de elaboración		
1144	Inventario de materias primas, materiales y suministros para producción		198,536.07
1145	Bienes en tránsito		
1150	Almacenes	0.00	229,858.75
1151	Almacén de materiales y suministros de consumo		229,858.75
1160	Estimación por pérdidas o deterioro de activos circulantes	0.00	0.00
1161	Estimaciones para cuentas incobrables por derechos a recibir efectivo o equivalentes		
1162	Estimación por deterioro de inventarios		
1190	Otros activos circulantes	0.00	0.00
1191	Valores en garantía		
1192	Bienes en garantía (excluye depósitos de fondos)		
1193	Bienes derivados de embargos, decomisos, aseguramientos y dación en pago		
1200	ACTIVO NO CIRCULANTE	406,919.26	2,699,410.38
1210	Inversiones financieras a largo plazo	0.00	0.00
1211	Inversiones a largo plazo		
1212	Títulos y valores a largo plazo		
1213	Fideicomisos, mandatos y contratos análogos		
1214	Participaciones y aportaciones de capital		
1220	Derechos a recibir efectivo o equivalentes a largo plazo	0.00	0.00
1221	Documentos por cobrar a largo plazo		
1222	Deudores diversos a largo plazo		
1223	Ingresos por recuperar a largo plazo		
1224	Préstamos otorgados a largo plazo		
1229	Otros derechos a recibir efectivo o equivalentes a largo plazo		
1230	Bienes inmuebles, infraestructura y construcciones en proceso	0.00	2,585,571.50
1231	Terrenos		
1232	Viviendas		
1233	Edificios no habitacionales		222,437.09
1234	Infraestructura		
1235	Construcciones en proceso en bienes de dominio público		2,363,134.41
1236	Construcciones en proceso en bienes propios		
1239	Otros bienes inmuebles		
1240	Bienes muebles	127,440.00	113,838.88
1241	Mobiliario y equipo de administración		75,150.88
1242	Mobiliario y equipo educacional y recreativo		
1243	Equipo e instrumental médico y de laboratorio		
1244	Vehículos y equipo de transporte		
1245	Equipo de defensa y seguridad		
1246	Maquinaria, otros equipos y herramientas		38,688.00
1247	Colecciones, obras de arte y objetos valiosos		
1248	Activos biológicos	127,440.00	
1250	Activos intangibles	0.00	0.00
1251	Software		
1252	Patentes, marcas y derechos		
1253	Concesiones y franquicias		
1254	Licencias		

PATRONATO DEL PARQUE ZOOLOGICO DE LEÓN
ESTADO DE CAMBIOS EN LA SITUACIÓN FINANCIERA
DEL 1 DE ENERO AL 30 DE ABRIL DE 2014

ÍNDICE	NOMBRE	ORIGEN	APLICACIÓN
1259	Otros activos intangibles		
1260	Depreciaciones, det. Y amortizaciones acumuladas de bienes	279,479.26	0.00
1261	Depreciación acumulada de bienes inmuebles		
1262	Depreciación acumulada de infraestructura		
1263	Depreciación acumulada de bienes muebles	279,479.26	
1264	Deterioro acumulado de activos biológicos		
1265	Amortización acumulada de activos intangibles		
1270	Activos diferidos	0.00	0.00
1271	Estudios, formulación y evaluación de proyectos		
1272	Derechos sobre bienes en régimen de arrendamiento financiero		
1273	Gastos pagados por adelantado a largo plazo		
1274	Anticipos a largo plazo		
1275	Beneficios al retiro de empleados pagados por adelantado		
1279	Otros activos diferidos		
1280	Estimación por pérdidas o det. De activos no circulantes	0.00	0.00
1281	Estimaciones por pérdida de cuentas incobrables de documentos por cobrar a largo plazo		
1282	Estimaciones por pérdida de cuentas incobrables de deudores diversos por cobrar a largo plazo		
1283	Estimaciones por pérdida de cuentas incobrables de ingresos por cobrar a largo plazo		
1284	Estimaciones por pérdida de cuentas incobrables de préstamos otorgados a largo plazo		
1289	Estimaciones por pérdida de otras cuentas incobrables a largo plazo		
1290	Otros activos no circulantes	0.00	0.00
1291	Bienes en concesión		
1292	Bienes en arrendamiento financiero		
1293	Bienes en comodato		
2000	PASIVO	1,513,435.62	41,921.58
2100	PASIVO CIRCULANTE	1,513,435.62	41,921.58
2110	Cuentas por pagar a corto plazo	1,097,601.16	41,921.58
2111	Servicios personales por pagar a corto plazo		
2112	Proveedores por pagar a corto plazo	1,097,601.16	
2113	Contratistas por obras públicas por pagar a corto plazo		
2114	Participaciones y aportaciones por pagar a corto plazo		
2115	Transferencias otorgadas por pagar a corto plazo		
2116	Intereses, comisiones y otros gastos de la deuda pública por pagar a corto plazo		
2117	Retenciones y contribuciones por pagar a corto plazo		41,921.58
2118	Devoluciones de la ley de ingresos por pagar a corto plazo		
2119	Otras cuentas por pagar a corto plazo		
2120	Documentos por pagar a corto plazo	0.00	0.00
2121	Documentos comerciales por pagar a corto plazo		
2122	Documentos con contratistas por obras públicas por pagar a corto plazo		
2129	Otros documentos por pagar a corto plazo		
2130	Porción a corto plazo de la deuda pública a largo plazo	0.00	0.00
2131	Porción a corto plazo de la deuda pública interna		
2132	Porción a corto plazo de la deuda pública externa		
2133	Porción a corto plazo de arrendamiento financiero		
2140	Títulos y valores a corto plazo	0.00	0.00
2141	Títulos y valores de la deuda pública interna a corto plazo		
2142	Títulos y valores de la deuda pública externa a corto plazo		
2150	Pasivos diferidos a corto plazo	0.00	0.00
2151	Ingresos cobrados por adelantado a corto plazo		
2152	Intereses cobrados por adelantado a corto plazo		
2159	Otros pasivos diferidos a corto plazo		
2160	Fondos y bienes de terceros en garantía y/o administración a corto plazo	0.00	0.00
2161	Fondos en garantía a corto plazo		
2162	Fondos en administración a corto plazo		
2163	Fondos contingentes a corto plazo		
2164	Fondos de fideicomisos, mandatos y contratos análogos a corto plazo		
2165	Otros fondos de terceros en garantía y/o administración a corto plazo		
2166	Valores y bienes en garantía a corto plazo		
2170	Provisiones a corto plazo	415,834.46	0.00
2171	Provisión para demandas y juicios a corto plazo		
2172	Provisión para contingencias a corto plazo	415,834.46	
2179	Otras provisiones a corto plazo		
2190	Otros pasivos a corto plazo	0.00	0.00
2191	Ingresos por clasificar		
2192	Recaudación por participar		
2199	Otros pasivos circulantes		
2200	PASIVO NO CIRCULANTE	0.00	0.00
2210	Cuentas por pagar a largo plazo	0.00	0.00
2211	Proveedores por pagar a largo plazo		
2212	Contratistas por obras públicas a pagar a largo plazo		
2220	Documentos por pagar a largo plazo	0.00	0.00
2221	Documentos comerciales por pagar a largo plazo		
2222	Documentos con contratistas por obras públicas por pagar a largo plazo		

**PATRONATO DEL PARQUE ZOOLOGICO DE LEÓN
ESTADO DE CAMBIOS EN LA SITUACIÓN FINANCIERA
DEL 1 DE ENERO AL 30 DE ABRIL DE 2014**

ÍNDICE	NOMBRE	ORIGEN	APLICACIÓN
2229	Otros documentos por pagar a largo plazo		
2230	Deuda pública a largo plazo	0.00	0.00
2231	Títulos y valores de la deuda pública interna a largo plazo		
2232	Títulos y valores de la deuda pública externa a largo plazo		
2233	Préstamos de la deuda pública interna por pagar a largo plazo		
2234	Préstamos de la deuda pública externa por pagar a largo plazo		
2235	Arrendamiento financiero por pagar a largo plazo		
2240	Pasivos diferidos a largo plazo	0.00	0.00
2241	Créditos diferidos a largo plazo		
2242	Intereses cobrados por adelantados a largo plazo		
2249	Otros pasivos diferidos a largo plazo		
2250	Fondos y bienes de terceros en administración y/o en garantía a largo plazo	0.00	0.00
2251	Fondos en garantía a largo plazo		
2252	Fondos en administración a largo plazo		
2253	Fondos contingentes a largo plazo		
2254	Fondos de fideicomisos, mandatos y contratos análogos a largo plazo		
2255	Otros fondos de terceros en garantía y/o administración a largo plazo		
2256	Valores y bienes en garantía a largo plazo		
2260	Provisiones a largo plazo	0.00	0.00
2261	Provisión para demandas y juicios a largo plazo		
2262	Provisión para pensiones a largo plazo		
2263	Provisión para contingencias a largo plazo		
2269	Otras provisiones a largo plazo		
3000	HACIENDA PÚBLICA/ PATRIMONIO	4,900,490.73	193,340.00
3100	HACIENDA PÚBLICA/PATRIMONIO CONTRIBUIDO	0.00	193,340.00
3110	Aportaciones		
3120	Donaciones de capital		
3130	Actualización de la hacienda pública/patrimonio		193,340.00
3200	HACIENDA PÚBLICA/PATRIMONIO GENERADO	4,900,490.73	0.00
3210	Resultados del ejercicio: (ahorro/ desahorro)	4,883,155.56	
3220	Resultados de ejercicios anteriores	17,335.17	
3230	Revalúos	0.00	0.00
3231	Revalúo de bienes inmuebles		
3232	Revalúo de bienes muebles		
3233	Revalúo de bienes intangibles		
3239	Otros revalúos		
3240	Reservas	0.00	0.00
3241	Reservas de patrimonio		
3242	Reservas territoriales		
3243	Reservas por contingencias		
3250	Rectificaciones de resultados de ejercicios anteriores	0.00	0.00
3251	Cambios en políticas contables		
3252	Cambios por errores contables		
3300	EXCESO O INSUFICIENCIA EN LA ACTUALIZACIÓN DE LA HACIENDA PÚBLICA/PATRIMONIO	0.00	0.00
3310	Resultado por posición monetaria		
3320	Resultado por tenencia de activos no monetarios		