

PATRONATO DEL PARQUE ECOLOGICO METROPOLITANO DE LEON, GTO
ESTADO DE ACTIVIDADES
DEL 1 DE ENERO DEL 2013 AL 31 DE DICIEMBRE DEL 2013

ÍNDICE	NOMBRE	PERIODO ACTUAL	PERIODO ANTERIOR	NOTA
4000	INGRESOS Y OTROS BENEFICIOS	40,580,099.91	38,783,859.09	
4100	INGRESOS DE GESTIÓN	33,974,801.04	26,149,359.87	ERA-01
4110	Impuestos	0.00	0.00	
4111	Impuesto sobre los ingresos	0.00	0.00	
4112	Impuestos sobre el patrimonio	0.00	0.00	
4113	Impuesto sobre la producción, el consumo y las transacciones	0.00	0.00	
4114	Impuestos al comercio exterior	0.00	0.00	
4115	Impuestos sobre nóminas y asimilables	0.00	0.00	
4116	Impuestos ecológicos	0.00	0.00	
4117	Accesorios de impuestos	0.00	0.00	
4119	Otros impuestos	0.00	0.00	
4120	Cuotas y aportaciones de seguridad social	0.00	0.00	
4121	Aportaciones para fondos de vivienda	0.00	0.00	
4122	Cuotas para el seguro social	0.00	0.00	
4123	Cuotas de ahorro para el retiro	0.00	0.00	
4124	Accesorios de cuotas y aportaciones de seguridad social	0.00	0.00	
4129	Otras cuotas y aportaciones para la seguridad social	0.00	0.00	
4130	Contribuciones de mejoras	0.00	0.00	
4131	Contribución de mejoras por obras públicas	0.00	0.00	
4140	Derechos	2,381,339.04	1,401,161.00	
4141	Derechos por el uso, goce, aprovechamiento o explotación de bienes de dominio público	1,075,151.97	269,510.00	
4142	Derechos a los hidrocarburos	0.00	0.00	
4143	Derechos por prestación de servicios	1,306,187.07	1,131,651.00	
4144	Accesorios de derechos	0.00	0.00	
4149	Otros derechos	0.00	0.00	
4150	Productos de tipo corriente	31,593,462.00	24,739,002.80	
4151	Productos derivados del uso y aprovechamiento de bienes no sujetos a régimen de dominio público			
		23,533,859.95	20,672,992.23	
4152	Enajenación de bienes muebles no sujetos a ser inventariados	496,822.45	920,073.00	
4153	Accesorios de productos	2,577,465.00	1,683,400.00	
4159	Otros productos que generan ingresos corrientes	4,985,314.60	1,462,537.57	
4160	Aprovechamientos de tipo corriente	0.00	9,196.07	
4161	Incentivos derivados de la colaboración fiscal	0.00	9,196.07	
4162	Multas	0.00	0.00	
4163	Indemnizaciones	0.00	0.00	
4164	Reintegros	0.00	0.00	
4165	Aprovechamientos provenientes de obras públicas	0.00	0.00	
4166	Aprovechamientos por participaciones derivadas de la aplicación de leyes	0.00	0.00	
4167	Aprovechamientos por aportaciones y cooperaciones	0.00	0.00	
4168	Accesorios de aprovechamientos	0.00	0.00	
4169	Otros aprovechamientos	0.00	0.00	
4170	Ingresos por venta de bienes y servicios	0.00	0.00	
4171	Ingresos por venta de mercancías	0.00	0.00	
4172	Ingresos por venta de bienes y servicios producidos en establecimientos del gobierno	0.00	0.00	
4173	Ingresos por venta de bienes y servicios de organismos descentralizados	0.00	0.00	
4174	Ingresos de operación de entidades paraestatales empresariales no financieras	0.00	0.00	
4190	Ingresos no comprendidas en las fracciones de la ley de ingresos causadas en ejercicios fiscales anteriores pendientes de liquidación o pago	0.00	0.00	
4191	Impuestos no comprendidas en las fracciones de la ley de ingresos causadas en ejercicios fiscales anteriores pendientes de liquidación o pago	0.00	0.00	
4192	Contribuciones de mejoras, derechos, productos y aprovechamientos no comprendidas en las fracciones de la ley de ingresos causadas en ejercicios fiscales anteriores pendientes de liquidación o pago	0.00	0.00	
4200	PARTICIPACIONES, APORTACIONES, TRANSFERENCIAS, ASIGNACIONES, SUBSIDIOS Y OTRAS AYUDAS	0.00	0.00	ERA-01
4210	Participaciones y aportaciones	6,541,472.26	12,624,032.92	
4211	Participaciones	4,368,530.00	8,328,435.25	
4212	Aportaciones	2,172,942.26	4,295,597.67	
4213	Convenios	0.00	0.00	
4220	Transferencias, asignaciones, subsidios y otras ayudas	0.00	0.00	
4221	Transferencias internas y asignaciones del sector público	0.00	0.00	
4222	Transferencias al resto del sector público	0.00	0.00	
4223	Subsidios y subvenciones	0.00	0.00	
4224	Ayudas sociales	0.00	0.00	
4225	Pensiones y jubilaciones	0.00	0.00	
4226	Transferencias del Exterior	0.00	0.00	
4300	OTROS INGRESOS Y BENEFICIOS	63,826.61	10,466.30	ERA-02
4310	Ingresos financieros	0.00	0.00	
4311	Intereses ganados de valores, créditos, bonos y otros	63,826.61	10,466.30	
4319	Otros ingresos financieros	0.00	0.00	
4320	Incremento por variación de inventarios	0.00	0.00	
4321	Incremento por variación de inventarios de mercancías para venta	0.00	0.00	
4322	Incremento por variación de inventarios de mercancías terminadas	0.00	0.00	
4323	Incremento por variación de inventarios de mercancías en proceso de elaboración	0.00	0.00	
4324	Incremento por variación de inventarios de materias primas, materiales y suministros para producción	0.00	0.00	
4325	Incremento por variación de almacén de materias primas, materiales y suministros de consumo	0.00	0.00	
4330	Disminución del exceso de estimaciones por pérdida o deterioro u obsolescencia	0.00	0.00	
4331	Disminución del exceso de estimaciones por pérdida o deterioro u obsolescencia	0.00	0.00	
4340	Disminución del exceso de provisiones	0.00	0.00	
4341	Disminución del exceso de provisiones	0.00	0.00	
4390	Otros ingresos	0.00	0.00	
4391	Otros ingresos de ejercicios anteriores	0.00	0.00	
4392	Bonificaciones y descuentos obtenidos	0.00	0.00	
4393	Diferencias por tipo de cambio a favor en efectivo y equivalentes	0.00	0.00	
4394	Diferencias de cotización a favor en valores negociables	0.00	0.00	
4395	Resultado por posición monetaria	0.00	0.00	
4396	Utilidades por participación patrimonial	0.00	0.00	
4399	Otros ingresos y beneficios varios	0.00	0.00	
5000	GASTOS Y OTRAS PERDIDAS	37,347,786.99	37,641,515.50	ERA-03
5100	GASTOS DE FUNCIONAMIENTO	37,347,786.99	37,304,740.00	
5110	Servicios personales	17,412,308.89	16,000,558.08	
5111	Remuneraciones al personal de carácter permanente	8,294,481.58	8,003,036.83	
5112	Remuneraciones al personal de carácter transitorio	870,985.96	441,510.99	
5113	Remuneraciones adicionales y especiales	3,295,713.28	3,839,909.96	

5114	Seguridad social	2,345,039.64	1,835,386.56
5115	Otras prestaciones sociales y económicas	1,327,168.12	1,880,713.74
5116	Pago de estímulos a servidores públicos	1,278,920.31	0.00
5120	Materiales y suministros	2,181,497.63	1,568,949.76
5121	Materiales de administración, emisión de documentos y artículos oficiales	690,744.31	191,601.08
5122	Alimentos y utensilios	73,432.02	33,476.55
5123	Materias primas y materiales de producción y comercialización	0.00	0.00
5124	Materiales y artículos de construcción y de reparación	11,029.95	0.00
5125	Productos químicos, farmacéuticos y de laboratorio	20,459.76	29,188.38
5126	Combustibles, lubricantes y aditivos	688,081.55	960,249.95
5127	Vestuario, blancos, prendas de protección y artículos deportivos	695,749.89	114,472.41
5128	Materiales y suministros para seguridad	0.00	0.00
5129	Herramientas, refacciones y accesorios menores	2,000.15	239,961.39
5130	Servicios generales	17,753,980.47	19,735,232.16
5131	Servicios básicos	1,115,040.10	661,732.69
5132	Servicios de arrendamiento	40,320.28	310,783.72
5133	Servicios profesionales, científicos y técnicos y otros servicios	17,834.07	140,819.56
5134	Servicios financieros, bancarios y comerciales	206,935.61	443,748.27
5135	Servicios de instalación, reparación, mantenimiento y conservación	2,676,496.13	1,861,504.51
5136	Servicios de comunicación social y publicidad	3,355,228.88	8,265,352.09
5137	Servicios de traslado y viáticos	74,433.54	252,386.94
5138	Servicios oficiales	9,616,112.98	2,765,290.56
5139	Otros servicios generales	651,578.88	5,033,613.82
5200	TRANSFERENCIAS, ASIGNACIONES, SUBSIDIOS Y OTRAS AYUDAS	0.00	0.00
5210	Transferencias internas y asignaciones al sector público	0.00	0.00
5211	Asignaciones al Sector Público	0.00	0.00
5212	Transferencias Internas al Sector Público	0.00	0.00
5220	Transferencias al resto del sector público	0.00	0.00
5221	Transferencias a Entidades Paraestatales	0.00	0.00
5222	Transferencias a Entidades Federativas y Municipios	0.00	0.00
5230	Subsidios y subvenciones	0.00	0.00
5231	Subsidios	0.00	0.00
5232	Subvenciones	0.00	0.00
5240	Ayudas sociales	0.00	0.00
5241	Ayudas sociales a personas	0.00	0.00
5242	Becas	0.00	0.00
5243	Ayudas sociales a instituciones	0.00	0.00
5244	Ayudas sociales por desastres naturales y otros siniestros	0.00	0.00
5250	Pensiones y jubilaciones	0.00	0.00
5251	Pensiones	0.00	0.00
5252	Jubilaciones	0.00	0.00
5259	Otras pensiones y jubilaciones	0.00	0.00
5260	Transferencias a fideicomisos, mandatos y contratos análogos	0.00	0.00
5261	Transferencias a Fideicomisos, Mandatos y Contratos Análogos al Gobierno	0.00	0.00
5262	Transferencias a fideicomisos, mandatos y contratos análogos a entidades paraestatales	0.00	0.00
5270	Transferencias a la seguridad social	0.00	0.00
5271	Transferencias por obligación de ley	0.00	0.00
5280	Donativos	0.00	0.00
5281	Transferencias por obligación de ley	0.00	0.00
5282	Donativos a entidades federativas	0.00	0.00
5283	Donativos a fideicomisos privados	0.00	0.00
5284	Donativos a fideicomisos estatales	0.00	0.00
5285	Donativos internacionales	0.00	0.00
5290	Transferencias al exterior	0.00	0.00
5291	Transferencias al exterior a gobiernos extranjeros y organismos internacionales	0.00	0.00
5292	Transferencias al sector privado externo	0.00	0.00
5300	PARTICIPACIONES Y APORTACIONES	0.00	0.00
5310	Participaciones	0.00	0.00
5311	Participaciones de la federación a entidades federativas y municipios	0.00	0.00
5312	Participaciones de las entidades federativas a los municipios	0.00	0.00
5320	Aportaciones	0.00	0.00
5321	Aportaciones de la federación a entidades federativas y municipios	0.00	0.00
5322	Aportaciones de las entidades federativas a los municipios	0.00	0.00
5330	Convenios	0.00	0.00
5331	Convenios de reasignación	0.00	0.00
5332	Convenios de descentralización y otros	0.00	0.00
5400	INTERESES, COMISIONES Y OTROS GASTOS DE LA DEUDA PÚBLICA	0.00	0.00
5410	Intereses de la deuda pública	0.00	0.00
5411	Intereses de la deuda pública interna	0.00	0.00
5412	Intereses de la deuda pública externa	0.00	0.00
5420	Comisiones de la deuda pública	0.00	0.00
5421	Comisiones de la deuda pública interna	0.00	0.00
5422	Comisiones de la deuda pública externa	0.00	0.00
5430	Gastos de la deuda pública	0.00	0.00
5431	Gastos de la deuda pública interna	0.00	0.00
5432	Gastos de la deuda pública externa	0.00	0.00
5440	Costo por coberturas	0.00	0.00
5441	Costo por coberturas	0.00	0.00
5450	Apoyos financieros	0.00	0.00
5451	Apoyos Financieros a Intermediarios	0.00	0.00
5452	Apoyo Financieros a Ahorradores y Deudores del Sistema Financiero Nacional	0.00	0.00
5500	OTROS GASTOS Y PERDIDAS EXTRAORDINARIAS	0.00	0.00
5510	Estimaciones, depreciaciones, deterioros, obsolescencia y amortizaciones	0.00	0.00
5511	Estimaciones por pérdida o deterioro de de activos circulantes	0.00	0.00
5512	Estimaciones por pérdida o deterioro de de activos no circulantes	0.00	0.00
5513	Depreciación de bienes inmuebles	0.00	0.00
5514	Depreciación de infraestructura	0.00	0.00
5515	Depreciación de bienes muebles	0.00	326,775.50
5516	Deterioro de los activos biológicos	0.00	0.00
5517	Amortización de activos intangibles	0.00	0.00
5520	Provisiones	0.00	0.00
5521	Provisiones de pasivos corto plazo	0.00	0.00
5522	Provisiones de pasivos largo plazo	0.00	0.00
5530	Disminución de inventarios	0.00	0.00
5531	Disminución de inventarios de mercancías para venta	0.00	0.00
5532	Disminución de inventarios de mercancías terminadas	0.00	0.00
5533	Disminución de inventarios de mercancías en proceso de elaboración	0.00	0.00
5534	Disminución de inventarios de materias primas, materiales y suministros para producción	0.00	0.00
5535	Disminución de almacén de materiales y suministros de consumo	0.00	0.00

5540	Aumento por insuficiencia de estimaciones por pérdida o deterioro u obsolescencia	0.00	0.00
5541	Aumento por insuficiencia de estimaciones por pérdida o deterioro u obsolescencia	0.00	0.00
5550	Aumento por insuficiencia de provisiones	0.00	0.00
5551	Aumento por insuficiencia de provisiones	0.00	0.00
5590	Otros gastos	0.00	0.00
5591	Gastos de ejercicios anteriores	0.00	0.00
5592	Pérdidas por responsabilidades	0.00	0.00
5593	Bonificaciones y descuentos otorgados	0.00	0.00
5594	Diferencias por tipo de cambio negativas en efectivo y equivalentes	0.00	0.00
5595	Diferencias de cotizaciones negativas en valores negociables	0.00	0.00
5596	Resultado por posición monetaria	0.00	0.00
5597	Pérdidas por participación monetaria	0.00	0.00
5599	Otros gastos varios	0.00	0.00
5600	INVERSIÓN PÚBLICA	0.00	0.00
5610	Inversión pública no capitalizable	0.00	0.00
5611	Construcción en bienes no capitalizable	0.00	0.00
3210	RESULTADOS DEL EJERCICIO: (AHORRO/ DESAHORRO)	3,232,312.92	1,142,343.59

PATRONATO DEL PARQUE ECOLOGICO METROPOLITANO DE LEON, GTO
ESTADO DE CAMBIOS EN EL PATRIMONIO/VARIACIONES EN LA HACIENDA PÚBLICA
DEL 01 DE ENERO DEL 2013 AL 31 DE DICIEMBRE DEL 2013

ÍNDICE	NOMBRE	SALDO INICIAL (A)	CARGOS	ABONOS	SALDO FINAL (B)	FLUJO (B-A)	NOTA
3000	HACIENDA PÚBLICA/ PATRIMONIO	10,064,639.59	40,132,941.59	42,817,870.05	12,749,568.05	2,684,928.46	
3100	HACIENDA PÚBLICA/PATRIMONIO CONTRIBUIDO	4,372,922.21	0.00	0.00	4,372,922.21	0.00	VHP-01
3110	Aportaciones	4,372,922.21	0.00	0.00	4,372,922.21	0.00	
3120	Donaciones de capital	0.00	0.00	0.00	0.00	0.00	
3130	Actualización de la hacienda pública/patrimonio	0.00	0.00	0.00	0.00	0.00	
3200	HACIENDA PÚBLICA/PATRIMONIO GENERADO	5,691,717.38	40,132,941.59	42,817,870.05	8,376,645.84	2,684,928.46	VHP-02
3210	Resultados del ejercicio: (ahorro/ desahorro)	0.00	37,725,325.25	40,957,638.17	3,232,312.92	3,232,312.92	
3220	Resultados de ejercicios anteriores	5,691,717.38	2,407,616.34	1,860,231.88	5,144,332.92	-547,384.46	
3230	Revalúos	0.00	0.00	0.00	0.00	0.00	
3231	Revalúo de bienes inmuebles	0.00	0.00	0.00	0.00	0.00	
3232	Revalúo de bienes muebles	0.00	0.00	0.00	0.00	0.00	
3233	Revalúo de bienes intangibles	0.00	0.00	0.00	0.00	0.00	
3239	Otros revalúos	0.00	0.00	0.00	0.00	0.00	
3240	Reservas	0.00	0.00	0.00	0.00	0.00	
3241	Reservas de patrimonio	0.00	0.00	0.00	0.00	0.00	
3242	Reservas territoriales	0.00	0.00	0.00	0.00	0.00	
3243	Reservas por contingencias	0.00	0.00	0.00	0.00	0.00	
3250	Rectificaciones de resultados de ejercicios anteriores	0.00	0.00	0.00	0.00	0.00	
3251	Cambios en políticas contables	0.00	0.00	0.00	0.00	0.00	
3252	Cambios por errores contables	0.00	0.00	0.00	0.00	0.00	
3300	EXCESO O INSUFICIENCIA EN LA ACTUALIZACIÓN DE LA HACIENDA PÚBLICA/PATRIMONIO	0.00	0.00	0.00	0.00	0.00	
3310	Resultado por posición monetaria	0.00	0.00	0.00	0.00	0.00	
3320	Resultado por tenencia de activos no monetarios	0.00	0.00	0.00	0.00	0.00	

PATRONATO DEL PARQUE ECOLOGICO METROPOLITANO DE LEON, GTO
ESTADO DE FLUJO DE EFECTIVO
DEL 01 DE ENERO DEL 2013 AL 31 DE DICIEMBRE DEL 2013

ÍNDICE	NOMBRE	PERIODO ACTUAL	PERIODO ANTERIOR	NOTA
ACTIVIDADES DE OPERACIÓN				
	ORIGEN	40,580,099.91	38,783,859.09	
4110	Impuestos	0.00	0.00	
4120	Cuotas y Aportaciones de Seguridad Social	0.00	0.00	
4130	Contribuciones de mejoras	0.00	0.00	
4140	Derechos	2,381,339.04	1,401,161.00	
4150	Productos de tipo corriente	31,593,462.00	24,739,002.80	
4160	Aprovechamientos de tipo corriente	0.00	9,196.07	
4170	Ingresos por venta de bienes y servicios	0.00	0.00	
4190	Ingresos no comprendidos en las fracciones de la ley de ingresos causados en ejercicios fiscales anteriores pendientes de liquidación o pago	0.00	0.00	
4210	Participaciones y aportaciones	6,541,472.26	12,624,032.92	
4220	Transferencias, asignaciones, subsidios y otras ayudas	0.00	0.00	
4300	Otros ingresos y beneficios	63,826.61	10,466.30	
	APLICACIÓN	37,347,786.99	37,304,740.00	
5110	Servicios personales	17,412,308.89	16,000,558.08	
5120	Materiales y suministros	2,181,497.63	1,568,949.76	
5130	Servicios generales	17,753,980.47	19,735,232.16	
5210	Transferencias internas y asignaciones al sector público	0.00	0.00	
5220	Transferencias al resto del sector público	0.00	0.00	
5230	Subsidios y subvenciones	0.00	0.00	
5240	Ayudas sociales	0.00	0.00	
5250	Pensiones y jubilaciones	0.00	0.00	
5260	Transferencias a fideicomisos, mandatos y contratos análogos	0.00	0.00	
5270	Transferencias a la seguridad social	0.00	0.00	
5280	Donativo	0.00	0.00	
5290	Transferencias al exterior	0.00	0.00	
5310	Participaciones	0.00	0.00	
5320	Aportaciones	0.00	0.00	
5330	Convenios	0.00	0.00	
5410	Intereses de la Deuda Pública	0.00	0.00	
5420	Comisiones de la Deuda Pública	0.00	0.00	
5430	Gastos de la Deuda Pública	0.00	0.00	
5440	Costo por Coberturas	0.00	0.00	
5450	Apoyos Financieros	0.00	0.00	
	FLUJO NETO DE EFECTIVO DE LAS ACTIVIDADES DE OPERACIÓN	3,232,312.92	1,479,119.09	
ACTIVIDADES DE INVERSIÓN				
	ORIGEN	-547,384.46	8,922,296.00	
3100	Contribuciones de capital	-547,384.46	8,922,296.00	
1233	Venta de activos físicos	0.00	0.00	
4500	Otros	0.00	0.00	
	APLICACIÓN	2,253,738.67	8,018,459.70	
1210	Inversiones financieras (aportaciones a fideicomisos)	0.00	0.00	EFE-02
1230	Bienes inmuebles	532,979.20	0.00	EFE-02
1235	Construcciones en proceso	0.00	0.00	EFE-02
1240	Bienes muebles	1,674,359.47	8,018,459.70	EFE-02
1250	Intangibles	46,400.00	0.00	EFE-02
4600	Otros	0.00	0.00	
	FLUJO NETO DE EFECTIVO DE LAS ACTIVIDADES DE INVERSIÓN	-2,801,123.13	903,836.30	
ACTIVIDADES DE FINANCIAMIENTO				
	ORIGEN	20,556,818.97	1,501,380.14	
2233	Endeudamiento neto interno	0.00	0.00	
2234	Endeudamiento neto externo	0.00	0.00	
4700	Incremento de Patrimonio/Pasivos y Disminución de Activos	20,556,818.97	1,501,380.14	
	APLICACIÓN	17,858,288.92	1,561,006.89	
2131	Servicios de la deuda interna	0.00	0.00	
2132	Servicios de la deuda externa	0.00	0.00	
4800	Disminución Patrimonio/Pasivos e Incrementos de Activos	17,858,288.92	1,561,006.89	
	FLUJO NETO DE EFECTIVO DE LAS ACTIVIDADES DE FINANCIAMIENTO	2,698,530.05	-59,626.75	
	INCREMENTO/DISMINUCIÓN NETA EN EL EFECTIVO Y EQUIVALENTES AL EFECTIVO	3,129,719.84	2,323,328.64	
	EFECTIVO Y EQUIVALENTES AL EFECTIVO AL INICIO DEL PERIODO	5,348,857.97	0.00	EFE-01
	EFECTIVO Y EQUIVALENTES AL EFECTIVO AL FINAL DEL PERIODO	8,478,577.81	2,323,328.64	EFE-01

PATRONATO DEL PARQUE ECOLOGICO METROPOLITANO DE LEON, GTO
ESTADO ANALITICO DE LA DEUDA Y OTROS PASIVOS
DEL 01 DE ENERO DEL 2013 AL 31 DE DICIEMBRE DEL 2013

ÍNDICE	NOMBRE	SALDO INICIAL (A)	CARGO	ABONO	SALDO FINAL (B)	FLUJO (B-A)
2000	PASIVO	1,501,380.14	17,889,211.68	19,647,808.68	3,259,977.14	1,758,597.00
2100	PASIVO CIRCULANTE	1,501,380.14	17,889,211.68	19,647,808.68	3,259,977.14	1,758,597.00
2110	Cuentas por pagar a corto plazo	296,645.94	16,966,343.75	18,326,593.41	1,656,895.60	1,360,248.66
2111	Servicios personales por pagar a corto plazo	296,645.94	23,200.00	1,009,277.48	1,282,723.42	986,077.48
2112	Proveedores por pagar a corto plazo	0.00	16,303,502.52	16,764,950.50	461,447.98	461,447.98
2113	Contratistas por obras públicas por pagar a corto plazo	0.00	0.00	0.00	0.00	0.00
2114	Participaciones y aportaciones por pagar a corto plazo	0.00	0.00	0.00	0.00	0.00
2115	Transferencias otorgadas por pagar a corto plazo	0.00	0.00	0.00	0.00	0.00
2116	Intereses, comisiones y otros gastos de la deuda pública por pagar a corto plazo	0.00	0.00	0.00	0.00	0.00
2117	Retenciones y contribuciones por pagar a corto plazo	0.00	639,641.23	552,365.43	-87,275.80	-87,275.80
2118	Devoluciones de la ley de ingresos por pagar a corto plazo	0.00	0.00	0.00	0.00	0.00
2119	Otras cuentas por pagar a corto plazo	0.00	0.00	0.00	0.00	0.00
2120	Documentos por pagar a corto plazo	0.00	5,600.00	6,700.00	1,100.00	1,100.00
2121	Documentos comerciales por pagar a corto plazo	0.00	0.00	0.00	0.00	0.00
2122	Documentos con contratistas por obras públicas por pagar a corto plazo	0.00	0.00	0.00	0.00	0.00
2129	Otros documentos por pagar a corto plazo	0.00	0.00	0.00	0.00	0.00
2130	Porción a corto plazo de la deuda pública a largo plazo	0.00	0.00	0.00	0.00	0.00
2131	Porción a corto plazo de la deuda pública interna	0.00	0.00	0.00	0.00	0.00
2132	Porción a corto plazo de la deuda pública externa	0.00	0.00	0.00	0.00	0.00
2133	Porción a corto plazo de arrendamiento financiero	0.00	0.00	0.00	0.00	0.00
2140	Títulos y valores a corto plazo	0.00	0.00	0.00	0.00	0.00
2141	Títulos y valores de la deuda pública interna a corto plazo	0.00	0.00	0.00	0.00	0.00
2142	Títulos y valores de la deuda pública externa a corto plazo	0.00	0.00	0.00	0.00	0.00
2150	Pasivos diferidos a corto plazo	0.00	0.00	0.00	0.00	0.00
2151	Ingresos cobrados por adelantado a corto plazo	0.00	0.00	0.00	0.00	0.00
2152	Intereses cobrados por adelantado a corto plazo	0.00	0.00	0.00	0.00	0.00
2159	Otros pasivos diferidos a corto plazo	0.00	0.00	0.00	0.00	0.00
2160	Fondos y bienes de terceros en garantía y/o administración a corto plazo	0.00	0.00	0.00	0.00	0.00
2161	Fondos en garantía a corto plazo	0.00	0.00	0.00	0.00	0.00
2162	Fondos en administración a corto plazo	0.00	0.00	0.00	0.00	0.00
2163	Fondos contingentes a corto plazo	0.00	0.00	0.00	0.00	0.00
2164	Fondos de fideicomisos, mandatos y contratos análogos a corto plazo	0.00	0.00	0.00	0.00	0.00
2165	Otros fondos de terceros en garantía y/o administración a corto plazo	0.00	0.00	0.00	0.00	0.00
2166	Valores y bienes en garantía a corto plazo	0.00	0.00	0.00	0.00	0.00
2170	Provisiones a corto plazo	1,204,734.20	917,267.93	1,314,515.27	1,601,981.54	397,247.34
2171	Provisión para demandas y juicios a corto plazo	0.00	0.00	0.00	0.00	0.00
2172	Provisión para contingencias a corto plazo	0.00	0.00	0.00	0.00	0.00
2179	Otras provisiones a corto plazo	1,204,734.20	917,267.93	1,314,515.27	1,601,981.54	397,247.34
2190	Otros pasivos a corto plazo	0.00	0.00	0.00	0.00	0.00
2191	Ingresos por clasificar	0.00	0.00	0.00	0.00	0.00
2192	Recaudación por participar	0.00	0.00	0.00	0.00	0.00
2199	Otros pasivos circulantes	0.00	0.00	0.00	0.00	0.00
2200	PASIVO NO CIRCULANTE	0.00	0.00	0.00	0.00	0.00
2210	Cuentas por pagar a largo plazo	0.00	0.00	0.00	0.00	0.00
2211	Proveedores por pagar a largo plazo	0.00	0.00	0.00	0.00	0.00
2212	Contratistas por obras públicas a pagar a largo plazo	0.00	0.00	0.00	0.00	0.00
2220	Documentos por pagar a largo plazo	0.00	0.00	0.00	0.00	0.00
2221	Documentos comerciales por pagar a largo plazo	0.00	0.00	0.00	0.00	0.00
2222	Documentos con contratistas por obras públicas por pagar a largo plazo	0.00	0.00	0.00	0.00	0.00
2229	Otros documentos por pagar a largo plazo	0.00	0.00	0.00	0.00	0.00
2230	Deuda pública a largo plazo	0.00	0.00	0.00	0.00	0.00
2231	Títulos y valores de la deuda pública interna a largo plazo	0.00	0.00	0.00	0.00	0.00
2232	Títulos y valores de la deuda pública externa a largo plazo	0.00	0.00	0.00	0.00	0.00
2233	Préstamos de la deuda pública interna por pagar a largo plazo	0.00	0.00	0.00	0.00	0.00
2234	Préstamos de la deuda pública externa por pagar a largo plazo	0.00	0.00	0.00	0.00	0.00
2235	Arrendamiento financiero por pagar a largo plazo	0.00	0.00	0.00	0.00	0.00
2240	Pasivos diferidos a largo plazo	0.00	0.00	0.00	0.00	0.00
2241	Créditos diferidos a largo plazo	0.00	0.00	0.00	0.00	0.00
2242	Intereses cobrados por adelantados a largo plazo	0.00	0.00	0.00	0.00	0.00
2249	Otros pasivos diferidos a largo plazo	0.00	0.00	0.00	0.00	0.00
2250	Fondos y bienes de terceros en administración y/o en garantía a largo plazo	0.00	0.00	0.00	0.00	0.00
2251	Fondos en garantía a largo plazo	0.00	0.00	0.00	0.00	0.00
2252	Fondos en administración a largo plazo	0.00	0.00	0.00	0.00	0.00
2253	Fondos contingentes a largo plazo	0.00	0.00	0.00	0.00	0.00
2254	Fondos de fideicomisos, mandatos y contratos análogos a largo plazo	0.00	0.00	0.00	0.00	0.00
2255	Otros fondos de terceros en garantía y/o administración a largo plazo	0.00	0.00	0.00	0.00	0.00
2256	Valores y bienes en garantía a largo plazo	0.00	0.00	0.00	0.00	0.00
2260	Provisiones a largo plazo	0.00	0.00	0.00	0.00	0.00
2261	Provisión para demandas y juicios a largo plazo	0.00	0.00	0.00	0.00	0.00
2262	Provisión para pensiones a largo plazo	0.00	0.00	0.00	0.00	0.00
2263	Provisión para contingencias a largo plazo	0.00	0.00	0.00	0.00	0.00
2269	Otras provisiones a largo plazo	0.00	0.00	0.00	0.00	0.00

Parque Ecológico Metropolitano de León, Gto.
INFORMES SOBRE PASIVOS CONTINGENTES
al 31 de Diciembre de 2013

NOMBRE	CONCEPTO
JUICIOS	
NADA QUE MANIFESTAR	
GARANTÍAS	
AVALES	
PENSIONES Y JUBILACIONES	

Bajo protesta de decir verdad declaramos que los Estados Financieros y sus notas, son razonablemente correctos y son responsabilidad del emisor.

Gloria Cabrera Almanza
Auxiliar Administrativo

Mauricio de Jesús Araiza Muñoz
Gerente Administrativo

NOTAS DE GESTIÓN ADMINISTRATIVA

Los Estados Financieros de los entes públicos, proveen de información financiera a los principales usuarios de la misma, al Congreso y a los ciudadanos.

El objetivo del presente documento es la revelación del contexto y de los aspectos económicos financieros más relevantes que influyeron en las decisiones del período, y que deberán ser considerados en la elaboración de los estados financieros para la mayor comprensión de los mismos y sus particularidades.

De esta manera, se informa y explica la respuesta del gobierno a las condiciones relacionadas con la información financiera de cada período de gestión; además, de exponer aquellas políticas que podrían afectar la toma de decisiones en períodos posteriores.

❖ Las notas de gestión administrativa deben contener los siguientes puntos:

1. Introducción:

Breve descripción de las actividades principales de la entidad.

El Parque Ecológico Metropolitano de León, Gto., es una Entidad Paramunicipal de la Administración Pública Municipal de León, Gto., creada mediante Decreto Publicado en el Periódico Oficial no. XXX, cuyo Reglamento de Funcionamiento se publicó en el Periódico Oficial de Gobierno del Estado no. 126 de fecha 08 de agosto de 2003 y cuya función principal es proporcionar a los habitantes del Municipio de León, así como demás ciudades, un lugar donde las familias puedan convivir de manera sana, así como practicar deportes al aire libre.

2. Describir el panorama Económico y Financiero:

El Parque Metropolitano cuenta con un órgano máximo de administración que es el Patronato el cual autoriza todas los contratos y pagos a proveedores, se cuenta con ingresos propios generados por la taquilla del parque así como por los servicios que se ofrecen dentro del mismo.

3. Autorización e Historia:

Se informará sobre:

a) Fecha de creación del ente.

El Parque se crea como un Fideicomiso en sus inicios por el año de 1992 y abre sus puertas al público en general el 5 de diciembre de 1993.

b) Principales cambios en su estructura (interna históricamente).
 Es nombrado Patronato del Parque Ecológico Metropolitano el 12 de Agosto del 2003

4. Organización y Objeto Social:

Se informará sobre:

a) Objeto social.
 Parque Recreativo

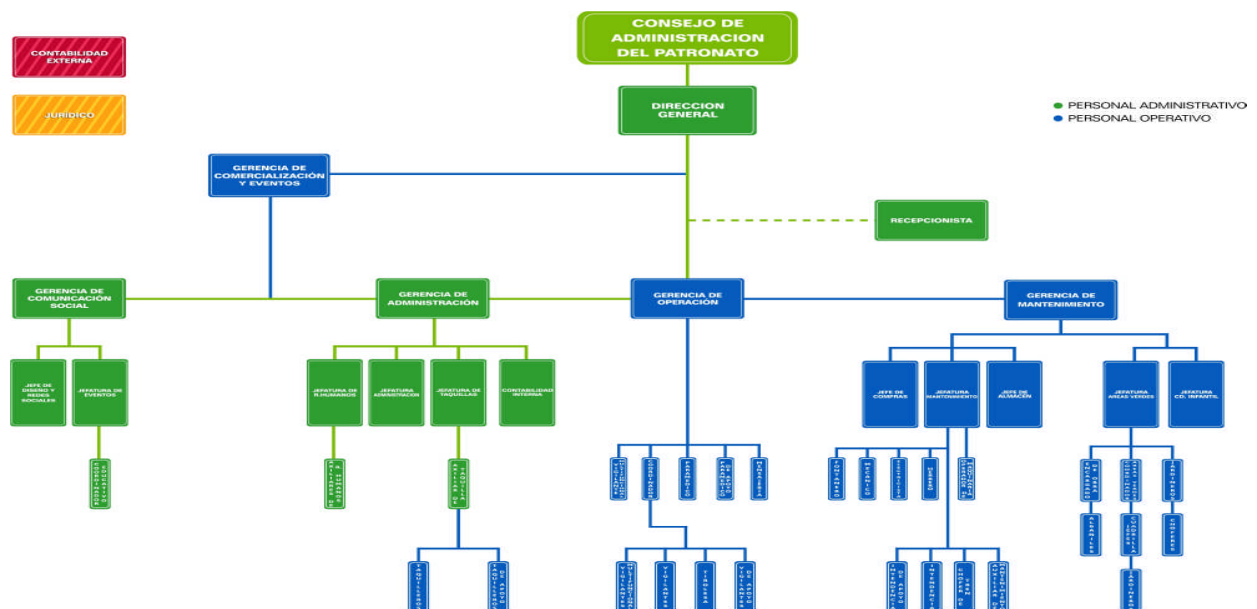
b) Principal actividad.
 Recreación familiar y deporte

c) Ejercicio fiscal
 Enero a diciembre de 2013

d) Régimen jurídico (Forma como está dada de alta la entidad ante la S.H.C.P., ejemplos: S.C., S.A., Personas morales sin fines de lucro, etc.).
 Persona Moral con fines no lucrativos

e) Consideraciones fiscales del ente: revelar el tipo de contribuciones que esté obligado a pagar o retener.
 La Entidad es Retenedor Puro, de conformidad con lo establecido en el artículo 103 de la LISR.

f) Estructura organizacional básica.
 *Anexar organigrama de la entidad.
 Se anexa Organigrama



g) Fideicomisos, mandatos y análogos de los cuales es fideicomitente o fiduciario.

Nada que manifestar **5. Bases de Preparación de los Estados Financieros:**

Se informará sobre:

a) Si se ha observado la normatividad emitida por el CONAC y las disposiciones legales aplicables.

Se ha observado de manera parcial, debido a que ya se implementaron varias disposiciones, como por ejemplo el clasificador por objeto del gasto, entre otras, sin embargo, aún está en proceso la implementación del software que permita explotar la información contable y presupuestal de manera automática.

b) La normatividad aplicada para el reconocimiento, valuación y revelación de los diferentes rubros de la información financiera, así como las bases de medición utilizadas para la elaboración de los estados financieros; por ejemplo: costo histórico, valor de realización, valor razonable, valor de recuperación o cualquier otro método empleado y los criterios de aplicación de los mismos.

Si.

c) Postulados básicos.

d) Normatividad supletoria. En caso de emplear varios grupos de normatividades (normatividades supletorias), deberá realizar la justificación razonable correspondiente, su alineación con los PBCG y a las características cualitativas asociadas descritas en el MCCG (documentos publicados en el Diario Oficial de la Federación, agosto 2009).

No Aplica

e) Para las entidades que por primera vez estén implementando la base devengado de acuerdo a la Ley de Contabilidad, deberán:

*Revelar las nuevas políticas de reconocimiento:

*Plan de implementación:

*Revelar los cambios en las políticas, la clasificación y medición de las mismas, así como su impacto en la información financiera:

6. Políticas de Contabilidad Significativas:

Aún no se están aplicando estas políticas de contabilidad significativas.

Se informará sobre:

a) Actualización: se informará del método utilizado para la actualización del valor de los activos, pasivos y Hacienda Pública y/o patrimonio y las razones de dicha elección. Así como informar de la desconexión o reconexión inflacionaria:

b) Informar sobre la realización de operaciones en el extranjero y de sus efectos en la información financiera gubernamental:

No se cuenta con operaciones en el extranjero

c) Método de valuación de la inversión en acciones de Compañías subsidiarias no consolidadas y asociadas:

No aplica.

d) Sistema y método de valuación de inventarios y costo de lo vendido:

No aplica.

e) Beneficios a empleados: revelar el cálculo de la reserva actuarial, valor presente de los ingresos esperados comparado con el valor presente de la estimación de gastos tanto de los beneficiarios actuales como futuros:

f) Provisiones: objetivo de su creación, monto y plazo:

g) Reservas: objetivo de su creación, monto y plazo:

h) Cambios en políticas contables y corrección de errores junto con la revelación de los efectos que se tendrá en la información financiera del ente público, ya sea retrospectivos o prospectivos:

i) Reclasificaciones: Se deben revelar todos aquellos movimientos entre cuentas por efectos de cambios en los tipos de operaciones:

j) Depuración y cancelación de saldos:

7. Posición en Moneda Extranjera y Protección por Riesgo Cambiario:

Nada que manifestar al respecto.

Se informará sobre:

a) Activos en moneda extranjera:

No aplica.

b) Pasivos en moneda extranjera:

No aplica.

c) Posición en moneda extranjera:

No aplica.

d) Tipo de cambio:

No aplica.

e) Equivalente en moneda nacional:

No aplica.

Lo anterior por cada tipo de moneda extranjera que se encuentre en los rubros de activo y pasivo. Adicionalmente se informará sobre los métodos de protección de riesgo por variaciones en el tipo de cambio.

8. Reporte Analítico del Activo:

Aún no se está llevando a cabo esta actividad.

Debe mostrar la siguiente información:

a) Vida útil o porcentajes de depreciación, deterioro o amortización utilizados en los diferentes tipos de activos:

b) Cambios en el porcentaje de depreciación o valor residual de los activos:

c) Importe de los gastos capitalizados en el ejercicio, tanto financieros como de investigación y desarrollo:

d) Riesgos por tipo de cambio o tipo de interés de las inversiones financieras:

e) Valor activado en el ejercicio de los bienes construidos por la entidad:

f) Otras circunstancias de carácter significativo que afecten el activo, tales como bienes en garantía, señalados en embargos, litigios, títulos de inversiones entregados en garantías, baja significativa del valor de inversiones financieras, etc.:

g) Desmantelamiento de Activos, procedimientos, implicaciones, efectos contables:

h) Administración de activos; planeación con el objetivo de que el ente los utilice de manera más efectiva:

Adicionalmente, se deben incluir las explicaciones de las principales variaciones en el activo, en cuadros comparativos como sigue:

a) Inversiones en valores:

b) Patrimonio de Organismos descentralizados de Control Presupuestario Indirecto:

c) Inversiones en empresas de participación mayoritaria:

d) Inversiones en empresas de participación minoritaria:

e) Patrimonio de organismos descentralizados de control presupuestario directo, según corresponda:

9. Fideicomisos, Mandatos y Análogos:

Nada que manifestar al respecto.
Se deberá informar:

a) Por ramo administrativo que los reporta:

b) Enlistar los de mayor monto de disponibilidad, relacionando aquéllos que conforman el 80% de las disponibilidades:

10. Reporte de la Recaudación:

En la recaudación del Pronóstico de Ingresos se refleja esta información.

a) Análisis del comportamiento de la recaudación correspondiente al ente público o cualquier tipo de ingreso, de forma separada los ingresos locales de los federales:

b) Proyección de la recaudación e ingresos en el mediano plazo:

11. Información sobre la Deuda y el Reporte Analítico de la Deuda:

Nada que manifestar al respecto, debido a que no se cuenta con Deuda Pública.

Se informará lo siguiente:

a) Utilizar al menos los siguientes indicadores: deuda respecto al PIB y deuda respecto a la recaudación tomando, como mínimo, un período igual o menor a 5 años.

b) Información de manera agrupada por tipo de valor gubernamental o instrumento financiero en la que se considere intereses, comisiones, tasa, perfil de vencimiento y otros gastos de la deuda.

* Se anexara la información en las notas de desglose.

12. Calificaciones otorgadas:

Nada que manifestar, debido a que no se ha solicitado ninguna calificación crediticia.

Informar, tanto del ente público como cualquier transacción realizada, que haya sido sujeta a una calificación crediticia:

13. Proceso de Mejora:

Se han empezado a implementar políticas de mejoras.

Se informará de:

a) Principales Políticas de control interno:

b) Medidas de desempeño financiero, metas y alcance:

14. Información por Segmentos:

Nada que manifestar

Cuando se considere necesario se podrá revelar la información financiera de manera segmentada debido a la diversidad de las actividades y operaciones que realizan los entes públicos, ya que la misma proporciona información acerca de las diferentes actividades operativas en las cuales participa, de los productos o servicios que maneja, de las diferentes áreas geográficas, de los grupos homogéneos con el objetivo de entender el desempeño del ente, evaluar mejor los riesgos y beneficios del mismo; y entenderlo como un todo y sus partes integrantes.

Consecuentemente, esta información contribuye al análisis más preciso de la situación financiera, grados y fuentes de riesgo y crecimiento potencial de negocio.

15. Eventos Posteriores al Cierre:

Nada que manifestar

El ente público informará el efecto en sus estados financieros de aquellos hechos ocurridos en el período posterior al que informa, que proporcionan mayor evidencia sobre eventos que le afectan económicamente y que no se conocían a la fecha de cierre.

16. Partes Relacionadas:

Nada que manifestar

Se debe establecer por escrito que no existen partes relacionadas que pudieran ejercer influencia significativa sobre la toma de decisiones financieras y operativas:

17. Responsabilidad sobre la presentación razonable de los Estados Financieros:

Los Estados Financieros deberán estar rubricados en cada página de los mismos e incluir al final la siguiente leyenda: “Bajo protesta de decir verdad declaramos que los Estados Financieros y sus notas, son razonablemente correctos y son responsabilidad del emisor.

Recomendaciones

Nota 1: Las notas de Gestión Administrativa sólo se presentarán en medio magnético, las notas que no estén contempladas en el formato se agregarán libremente al mismo.