

INSTITUTO CULTURAL DE LEON
ESTADO DE SITUACIÓN FINANCIERA
 Al 28 de Febrero de 2013

ÍNDICE	NOMBRE	PERIODO ACTUAL	PERIODO ANTERIOR	NOTA
1000	ACTIVO	18,617,563.19	17,266,478.19	
1100	ACTIVO CIRCULANTE	16,563,137.47	15,426,840.43	
1110	Efectivo y equivalentes	14,422,230.27	13,337,011.76	
1111	Efectivo	27,238.10	25,238.10	
1112	Bancos/tesorería	4,146,214.11	3,062,995.60	
1113	Bancos/dependencias y otros	0.00	0.00	
1114	Inversiones temporales (hasta 3 meses)	10,248,778.06	10,248,778.06	ESF-01
1115	Fondos con afectación específica	0.00	0.00	ESF-01
1116	Depósitos de fondos de terceros en garantía y/o administración	0.00	0.00	
1119	Otros efectivos y equivalentes	0.00	0.00	
1120	Derechos a recibir efectivo o equivalentes	2,118,715.06	2,086,028.53	
1121	Inversiones financieras de corto plazo	0.00	0.00	ESF-01
1122	Cuentas por cobrar a corto plazo	60,369.90	60,369.90	ESF-02
1123	Deudores diversos por cobrar a corto plazo	156,958.45	98,834.17	ESF-03
1124	Ingresos por recuperar a corto plazo	1,901,386.71	1,926,824.46	ESF-02
1125	Deudores por anticipos de tesorería a corto plazo	0.00	0.00	ESF-03
1126	Préstamos otorgados a corto plazo	0.00	0.00	
1129	Otros derechos a recibir efectivo o equivalentes a corto plazo	0.00	0.00	
1130	Derechos a recibir bienes o servicios	22,192.14	3,800.14	
1131	Anticipo a proveedores por adquisición de bienes y prestación de servicios a corto plazo	22,192.14	3,800.14	
1132	Anticipo a proveedores por adquisición de bienes inmuebles y muebles a corto plazo	0.00	0.00	
1133	Anticipo a proveedores por adquisición de bienes intangibles a corto plazo	0.00	0.00	
1134	Anticipo a contratistas por obras públicas a corto plazo	0.00	0.00	
1139	Otros derechos a recibir bienes o servicios a corto plazo	0.00	0.00	
1140	Inventarios	0.00	0.00	ESF-05
1141	Inventario de mercancías para venta	0.00	0.00	
1142	Inventario de mercancías terminadas	0.00	0.00	
1143	Inventario de mercancías en proceso de elaboración	0.00	0.00	
1144	Inventario de materias primas, materiales y suministros para producción	0.00	0.00	
1145	Bienes en tránsito	0.00	0.00	
1150	Almacenes	0.00	0.00	ESF-05
1151	Almacén de materiales y suministros de consumo	0.00	0.00	
1160	Estimación por pérdidas o deterioro de activos circulantes	0.00	0.00	
1161	Estimaciones para cuentas incobrables por derechos a recibir efectivo o equivalentes	0.00	0.00	
1162	Estimación por deterioro de inventarios	0.00	0.00	
1190	Otros activos circulantes	0.00	0.00	
1191	Valores en garantía	0.00	0.00	
1192	Bienes en garantía (excluye depósitos de fondos)	0.00	0.00	
1193	Bienes derivados de embargos, decomisos, aseguramientos y dación en pago	0.00	0.00	
1200	ACTIVO NO CIRCULANTE	2,054,425.72	1,839,637.76	
1210	Inversiones financieras a largo plazo	0.00	0.00	
1211	Inversiones a largo plazo	0.00	0.00	ESF-01
1212	Títulos y valores a largo plazo	0.00	0.00	
1213	Fideicomisos, mandatos y contratos análogos	0.00	0.00	ESF-06
1214	Participaciones y aportaciones de capital	0.00	0.00	ESF-07
1220	Derechos a recibir efectivo o equivalentes a largo plazo	0.00	0.00	
1221	Documentos por cobrar a largo plazo	0.00	0.00	
1222	Deudores diversos a largo plazo	0.00	0.00	
1223	Ingresos por recuperar a largo plazo	0.00	0.00	
1224	Préstamos otorgados a largo plazo	0.00	0.00	
1229	Otros derechos a recibir efectivo o equivalentes a largo plazo	0.00	0.00	
1230	Bienes inmuebles, infraestructura y construcciones en proceso	0.00	0.00	ESF-08
1231	Terrenos	0.00	0.00	
1232	Viviendas	0.00	0.00	
1233	Edificios no habitacionales	0.00	0.00	
1234	Infraestructura	0.00	0.00	
1235	Construcciones en proceso en bienes de dominio público	0.00	0.00	
1236	Construcciones en proceso en bienes propios	0.00	0.00	
1239	Otros bienes inmuebles	0.00	0.00	
1240	Bienes muebles	7,117,147.30	6,858,492.38	ESF-08
1241	Mobiliario y equipo de administración	2,734,047.97	2,498,582.71	
1242	Mobiliario y equipo educacional y recreativo	127,699.34	104,509.68	
1243	Equipo e instrumental médico y de laboratorio	0.00	0.00	
1244	Vehículos y equipo de transporte	1,727,617.16	1,727,617.16	
1245	Equipo de defensa y seguridad	0.00	0.00	
1246	Maquinaria, otros equipos y herramientas	2,226,058.69	2,226,058.69	
1247	Colecciones, obras de arte y objetos valiosos	301,724.14	301,724.14	
1248	Activos biológicos	0.00	0.00	
1250	Activos intangibles	0.00	0.00	ESF-09
1251	Software	0.00	0.00	
1252	Patentes, marcas y derechos	0.00	0.00	
1253	Concesiones y franquicias	0.00	0.00	
1254	Licencias	0.00	0.00	
1259	Otros activos intangibles	0.00	0.00	
1260	Depreciaciones, det. Y amortizaciones acumuladas de bienes	-5,082,894.78	-5,039,027.82	
1261	Depreciación acumulada de bienes inmuebles	0.00	0.00	ESF-08
1262	Depreciación acumulada de infraestructura	-983,358.44	-969,239.08	ESF-08
1263	Depreciación acumulada de bienes muebles	-4,099,536.34	-4,069,788.74	ESF-08
1264	Deterioro acumulado de activos biológicos	0.00	0.00	ESF-08
1265	Amortización acumulada de activos intangibles	0.00	0.00	ESF-09
1270	Activos diferidos	20,173.20	20,173.20	ESF-09
1271	Estudios, formulación y evaluación de proyectos	0.00	0.00	
1272	Derechos sobre bienes en régimen de arrendamiento financiero	0.00	0.00	
1273	Gastos pagados por adelantado a largo plazo	20,173.20	20,173.20	

INSTITUTO CULTURAL DE LEON
ESTADO DE SITUACIÓN FINANCIERA
Al 28 de Febrero de 2013

ÍNDICE	NOMBRE	PERIODO ACTUAL	PERIODO ANTERIOR	NOTA
1274	Anticipos a largo plazo	0.00	0.00	
1275	Beneficios al retiro de empleados pagados por adelantado	0.00	0.00	
1279	Otros activos diferidos	0.00	0.00	
1280	Estimación por pérdidas o det. De activos no circulantes	0.00	0.00	
1281	Estimaciones por pérdida de cuentas incobrables de documentos por cobrar a largo plazo	0.00	0.00	
1282	Estimaciones por pérdida de cuentas incobrables de deudores diversos por cobrar a largo plazo	0.00	0.00	
1283	Estimaciones por pérdida de cuentas incobrables de ingresos por cobrar a largo plazo	0.00	0.00	
1284	Estimaciones por pérdida de cuentas incobrables de préstamos otorgados a largo plazo	0.00	0.00	
1289	Estimaciones por pérdida de otras cuentas incobrables a largo plazo	0.00	0.00	
1290	Otros activos no circulantes	0.00	0.00	ESF-11
1291	Bienes en concesión	0.00	0.00	
1292	Bienes en arrendamiento financiero	0.00	0.00	
1293	Bienes en comodato	0.00	0.00	
2000	PASIVO	4,385,042.21	5,110,849.09	
2100	PASIVO CIRCULANTE	4,385,042.21	5,110,849.09	
2110	Cuentas por pagar a corto plazo	2,423,293.72	3,109,709.40	ESF-12
2111	Servicios personales por pagar a corto plazo	0.00	0.00	ESF-12
2112	Proveedores por pagar a corto plazo	355,572.52	851,761.51	ESF-12
2113	Contratistas por obras públicas por pagar a corto plazo	0.00	0.00	ESF-12
2114	Participaciones y aportaciones por pagar a corto plazo	0.00	0.00	ESF-12
2115	Transferencias otorgadas por pagar a corto plazo	0.00	0.00	ESF-12
2116	Intereses, comisiones y otros gastos de la deuda pública por pagar a corto plazo	0.00	0.00	ESF-12
2117	Retenciones y contribuciones por pagar a corto plazo	175,066.10	720,841.06	ESF-12
2118	Devoluciones de la ley de ingresos por pagar a corto plazo	0.00	0.00	ESF-12
2119	Otras cuentas por pagar a corto plazo	1,892,655.10	1,537,106.83	ESF-12
2120	Documentos por pagar a corto plazo	0.00	0.00	ESF-12
2121	Documentos comerciales por pagar a corto plazo	0.00	0.00	ESF-12
2122	Documentos con contratistas por obras públicas por pagar a corto plazo	0.00	0.00	ESF-12
2129	Otros documentos por pagar a corto plazo	0.00	0.00	ESF-12
2130	Porción a corto plazo de la deuda pública a largo plazo	0.00	0.00	ESF-15
2131	Porción a corto plazo de la deuda pública interna	0.00	0.00	
2132	Porción a corto plazo de la deuda pública externa	0.00	0.00	
2133	Porción a corto plazo de arrendamiento financiero	0.00	0.00	
2140	Títulos y valores a corto plazo	0.00	0.00	
2141	Títulos y valores de la deuda pública interna a corto plazo	0.00	0.00	
2142	Títulos y valores de la deuda pública externa a corto plazo	0.00	0.00	
2150	Pasivos diferidos a corto plazo	0.00	0.00	
2151	Ingresos cobrados por adelantado a corto plazo	0.00	0.00	
2152	Intereses cobrados por adelantado a corto plazo	0.00	0.00	
2159	Otros pasivos diferidos a corto plazo	0.00	0.00	ESF-13
2160	Fondos y bienes de terceros en garantía y/o administración a corto plazo	0.00	0.00	ESF-13
2161	Fondos en garantía a corto plazo	0.00	0.00	
2162	Fondos en administración a corto plazo	0.00	0.00	
2163	Fondos contingentes a corto plazo	0.00	0.00	
2164	Fondos de fideicomisos, mandatos y contratos análogos a corto plazo	0.00	0.00	
2165	Otros fondos de terceros en garantía y/o administración a corto plazo	0.00	0.00	
2166	Valores y bienes en garantía a corto plazo	0.00	0.00	
2170	Provisiones a corto plazo	1,961,748.49	2,001,139.69	
2171	Provisión para demandas y juicios a corto plazo	0.00	0.00	
2172	Provisión para contingencias a corto plazo	0.00	0.00	
2179	Otras provisiones a corto plazo	1,961,748.49	2,001,139.69	
2190	Otros pasivos a corto plazo	0.00	0.00	
2191	Ingresos por clasificar	0.00	0.00	
2192	Recaudación por participar	0.00	0.00	
2199	Otros pasivos circulantes	0.00	0.00	ESF-14
2200	PASIVO NO CIRCULANTE	0.00	0.00	
2210	Cuentas por pagar a largo plazo	0.00	0.00	
2211	Proveedores por pagar a largo plazo	0.00	0.00	
2212	Contratistas por obras públicas a pagar a largo plazo	0.00	0.00	
2220	Documentos por pagar a largo plazo	0.00	0.00	
2221	Documentos comerciales por pagar a largo plazo	0.00	0.00	
2222	Documentos con contratistas por obras públicas por pagar a largo plazo	0.00	0.00	
2229	Otros documentos por pagar a largo plazo	0.00	0.00	
2230	Deuda pública a largo plazo	0.00	0.00	ESF-15
2231	Títulos y valores de la deuda pública interna a largo plazo	0.00	0.00	
2232	Títulos y valores de la deuda pública externa a largo plazo	0.00	0.00	
2233	Préstamos de la deuda pública interna por pagar a largo plazo	0.00	0.00	
2234	Préstamos de la deuda pública externa por pagar a largo plazo	0.00	0.00	
2235	Arrendamiento financiero por pagar a largo plazo	0.00	0.00	
2240	Pasivos diferidos a largo plazo	0.00	0.00	ESF-13
2241	Créditos diferidos a largo plazo	0.00	0.00	
2242	Intereses cobrados por adelantados a largo plazo	0.00	0.00	
2249	Otros pasivos diferidos a largo plazo	0.00	0.00	
2250	Fondos y bienes de terceros en administración y/o en garantía a largo plazo	0.00	0.00	
2251	Fondos en garantía a largo plazo	0.00	0.00	
2252	Fondos en administración a largo plazo	0.00	0.00	
2253	Fondos contingentes a largo plazo	0.00	0.00	
2254	Fondos de fideicomisos, mandatos y contratos análogos a largo plazo	0.00	0.00	
2255	Otros fondos de terceros en garantía y/o administración a largo plazo	0.00	0.00	
2256	Valores y bienes en garantía a largo plazo	0.00	0.00	
2260	Provisiones a largo plazo	0.00	0.00	
2261	Provisión para demandas y juicios a largo plazo	0.00	0.00	
2262	Provisión para pensiones a largo plazo	0.00	0.00	
2263	Provisión para contingencias a largo plazo	0.00	0.00	

INSTITUTO CULTURAL DE LEON
ESTADO DE SITUACIÓN FINANCIERA
 Al 28 de Febrero de 2013

ÍNDICE	NOMBRE	PERIODO ACTUAL	PERIODO ANTERIOR	NOTA
2269	Otras provisiones a largo plazo	0.00	0.00	
3000	HACIENDA PÚBLICA/ PATRIMONIO	14,232,520.98	12,155,629.10	
3100	HACIENDA PÚBLICA/PATRIMONIO CONTRIBUIDO	1,452,349.19	1,452,349.19	VHP-01
3110	Aportaciones	1,452,349.19	1,452,349.19	
3120	Donaciones de capital	0.00	0.00	
3130	Actualización de la hacienda pública/patrimonio	0.00	0.00	
3200	HACIENDA PÚBLICA/PATRIMONIO GENERADO	12,780,171.79	10,703,279.91	VHP-02
3210	Resultados del ejercicio: (ahorro/ desahorro)	2,076,891.88	13,257,503.34	
3220	Resultados de ejercicios anteriores	10,703,279.91	-2,554,223.43	

CONSULTA Página 3 de 72

INSTITUTO CULTURAL DE LEON
ESTADO DE ACTIVIDADES/RESULTADOS
 Del 01 de Enero al 28 de Febrero de 2013

ÍNDICE	NOMBRE	PERIODO ACTUAL	PERIODO ANTERIOR	NOTA
4000	INGRESOS Y OTROS BENEFICIOS	7,806,980.02	63,597,285.35	
4100	INGRESOS DE GESTIÓN	2,126,354.02	13,963,295.56	ERA-01
4110	Impuestos	0.00	0.00	
4111	Impuesto sobre los ingresos	0.00	0.00	
4112	Impuestos sobre el patrimonio	0.00	0.00	
4113	Impuesto sobre la producción, el consumo y las transacciones	0.00	0.00	
4114	Impuestos al comercio exterior	0.00	0.00	
4115	Impuestos sobre nóminas y asimilables	0.00	0.00	
4116	Impuestos ecológicos	0.00	0.00	
4117	Accesorios de impuestos	0.00	0.00	
4119	Otros impuestos	0.00	0.00	
4120	Cuotas y aportaciones de seguridad social	0.00	0.00	
4121	Aportaciones para fondos de vivienda	0.00	0.00	
4122	Cuotas para el seguro social	0.00	0.00	
4123	Cuotas de ahorro para el retiro	0.00	0.00	
4124	Accesorios de cuotas y aportaciones de seguridad social	0.00	0.00	
4129	Otras cuotas y aportaciones para la seguridad social	0.00	0.00	
4130	Contribuciones de mejoras	0.00	0.00	
4131	Contribución de mejoras por obras públicas	0.00	0.00	
4140	Derechos	0.00	0.00	
4141	Derechos por el uso, goce, aprovechamiento o explotación de bienes de dominio público	0.00	0.00	
4142	Derechos a los hidrocarburos	0.00	0.00	
4143	Derechos por prestación de servicios	0.00	0.00	
4144	Accesorios de derechos	0.00	0.00	
4149	Otros derechos	0.00	0.00	
4150	Productos de tipo corriente	275,802.56	2,986,962.81	
4151	Productos derivados del uso y aprovechamiento de bienes no sujetos a régimen de dominio público	275,802.56	2,986,962.81	
4152	Enajenación de bienes muebles no sujetos a ser inventariados	0.00	0.00	
4153	Accesorios de productos	0.00	0.00	
4159	Otros productos que generan ingresos corrientes	0.00	0.00	
4160	Aprovechamientos de tipo corriente	0.00	0.00	
4161	Incentivos derivados de la colaboración fiscal	0.00	0.00	
4162	Multas	0.00	0.00	
4163	Indemnizaciones	0.00	0.00	
4164	Reintegros	0.00	0.00	
4165	Aprovechamientos provenientes de obras públicas	0.00	0.00	
4166	Aprovechamientos por participaciones derivadas de la aplicación de leyes	0.00	0.00	
4167	Aprovechamientos por aportaciones y cooperaciones	0.00	0.00	
4168	Accesorios de aprovechamientos	0.00	0.00	
4169	Otros aprovechamientos	0.00	0.00	
4170	Ingresos por venta de bienes y servicios	1,850,551.46	10,976,332.75	
4171	Ingresos por venta de mercancías	0.00	0.00	
4172	Ingresos por venta de bienes y servicios producidos en establecimientos del gobierno	0.00	0.00	
4173	Ingresos por venta de bienes y servicios de organismos descentralizados	1,850,551.46	10,976,332.75	
4174	Ingresos de operación de entidades paraestatales empresariales no financieras	0.00	0.00	
4190	Ingresos no comprendidas en las fracciones de la ley de ingresos causadas en ejercicios fiscales anteriores pendientes de liquidación o pago	0.00	0.00	
4191	Impuestos no comprendidas en las fracciones de la ley de ingresos causadas en ejercicios fiscales anteriores pendientes de liquidación o pago	0.00	0.00	
4192	Contribuciones de mejoras, derechos, productos y aprovechamientos no comprendidas en las fracciones de la ley de ingresos causadas en ejercicios fiscales anteriores pendientes de liquidación o pago	0.00	0.00	
4200	PARTICIPACIONES, APORTACIONES, TRANSFERENCIAS, ASIGNACIONES, SUBSIDIOS Y OTRAS AYUDAS	5,680,626.00	49,570,717.62	ERA-01
4210	Participaciones y aportaciones	0.00	16,300,000.00	
4211	Participaciones	0.00	0.00	
4212	Aportaciones	0.00	0.00	
4213	Convenios	0.00	16,300,000.00	
4220	Transferencias, asignaciones, subsidios y otras ayudas	5,680,626.00	33,270,717.62	
4221	Transferencias internas y asignaciones del sector público	0.00	0.00	
4222	Transferencias al resto del sector público	0.00	0.00	
4223	Subsidios y subvenciones	5,680,626.00	33,270,717.62	
4224	Ayudas sociales	0.00	0.00	
4225	Pensiones y jubilaciones	0.00	0.00	
4226	Transferencias del Exterior	0.00	0.00	
4300	OTROS INGRESOS Y BENEFICIOS	0.00	63,272.17	ERA-02
4310	Ingresos financieros	0.00	63,272.17	
4311	Intereses ganados de valores, créditos, bonos y otros	0.00	63,272.17	
4319	Otros ingresos financieros	0.00	0.00	
4320	Incremento por variación de inventarios	0.00	0.00	
4321	Incremento por variación de inventarios de mercancías para venta	0.00	0.00	
4322	Incremento por variación de inventarios de mercancías terminadas	0.00	0.00	
4323	Incremento por variación de inventarios de mercancías en proceso de elaboración	0.00	0.00	
4324	Incremento por variación de inventarios de materias primas, materiales y suministros para producción	0.00	0.00	
4325	Incremento por variación de almacén de materias primas, materiales y suministros de consumo	0.00	0.00	
4330	Disminución del exceso de estimaciones por pérdida o deterioro u obsolescencia	0.00	0.00	
4331	Disminución del exceso de estimaciones por pérdida o deterioro u obsolescencia	0.00	0.00	
4340	Disminución del exceso de provisiones	0.00	0.00	
4341	Disminución del exceso de provisiones	0.00	0.00	
4390	Otros ingresos	0.00	0.00	
4391	Otros ingresos de ejercicios anteriores	0.00	0.00	
4392	Bonificaciones y descuentos obtenidos	0.00	0.00	
4393	Diferencias por tipo de cambio a favor en efectivo y equivalentes	0.00	0.00	
4394	Diferencias de cotización a favor en valores negociables	0.00	0.00	
4395	Resultado por posición monetaria	0.00	0.00	
4396	Utilidades por participación patrimonial	0.00	0.00	
4399	Otros ingresos y beneficios varios	0.00	0.00	
5000	GASTOS Y OTRAS PERDIDAS	5,730,088.14	50,339,782.01	ERA-03

INSTITUTO CULTURAL DE LEON
ESTADO DE ACTIVIDADES/RESULTADOS
Del 01 de Enero al 28 de Febrero de 2013

ÍNDICE	NOMBRE	PERIODO ACTUAL	PERIODO ANTERIOR	NOTA
5100	GASTOS DE FUNCIONAMIENTO	5,686,221.18	50,052,432.09	
5110	Servicios personales	4,033,954.09	31,966,650.01	
5111	Remuneraciones al personal de carácter permanente	2,016,400.48	12,794,809.85	
5112	Remuneraciones al personal de carácter transitorio	842,906.00	7,110,367.67	
5113	Remuneraciones adicionales y especiales	35,584.21	2,308,345.35	
5114	Seguridad social	151,167.24	3,634,818.91	
5115	Otras prestaciones sociales y económicas	987,896.16	6,118,308.23	
5116	Pago de estímulos a servidores públicos	0.00	0.00	
5120	Materiales y suministros	89,844.25	1,085,806.10	
5121	Materiales de administración, emisión de documentos y artículos oficiales	28,525.25	499,342.86	
5122	Alimentos y utensilios	15,968.01	184,650.24	
5123	Materias primas y materiales de producción y comercialización	0.00	0.00	
5124	Materiales y artículos de construcción y de reparación	35,279.91	267,377.09	
5125	Productos químicos, farmacéuticos y de laboratorio	0.00	4,425.55	
5126	Combustibles, lubricantes y aditivos	8,415.13	103,721.82	
5127	Vestuario, blancos, prendas de protección y artículos deportivos	0.00	727.38	
5128	Materiales y suministros para seguridad	0.00	0.00	
5129	Herramientas, refacciones y accesorios menores	1,655.95	25,561.16	
5130	Servicios generales	1,562,422.84	16,999,975.98	
5131	Servicios básicos	190,965.67	1,157,296.93	
5132	Servicios de arrendamiento	105,000.00	2,963,296.11	
5133	Servicios profesionales, científicos y técnicos y otros servicios	102,571.00	688,024.80	
5134	Servicios financieros, bancarios y comerciales	709.88	278,319.56	
5135	Servicios de instalación, reparación, mantenimiento y conservación	48,866.07	503,576.51	
5136	Servicios de comunicación social y publicidad	49,345.59	1,321,386.31	
5137	Servicios de traslado y viáticos	12,941.75	85,252.73	
5138	Servicios oficiales	861,124.69	8,386,496.55	
5139	Otros servicios generales	190,898.19	1,616,326.48	
5200	TRANSFERENCIAS, ASIGNACIONES, SUBSIDIOS Y OTRAS AYUDAS	0.00	0.00	
5210	Transferencias internas y asignaciones al sector público	0.00	0.00	
5211	Asignaciones al Sector Público	0.00	0.00	
5212	Transferencias Internas al Sector Público	0.00	0.00	
5220	Transferencias al resto del sector público	0.00	0.00	
5221	Transferencias a Entidades Paraestatales	0.00	0.00	
5222	Transferencias a Entidades Federativas y Municipios	0.00	0.00	
5230	Subsidios y subvenciones	0.00	0.00	
5231	Subsidios	0.00	0.00	
5232	Subvenciones	0.00	0.00	
5240	Ayudas sociales	0.00	0.00	
5241	Ayudas sociales a personas	0.00	0.00	
5242	Becas	0.00	0.00	
5243	Ayudas sociales a instituciones	0.00	0.00	
5244	Ayudas sociales por desastres naturales y otros siniestros	0.00	0.00	
5250	Pensiones y jubilaciones	0.00	0.00	
5251	Pensiones	0.00	0.00	
5252	Jubilaciones	0.00	0.00	
5259	Otras pensiones y jubilaciones	0.00	0.00	
5260	Transferencias a fideicomisos, mandatos y contratos análogos	0.00	0.00	
5261	Transferencias a Fideicomisos, Mandatos y Contratos Análogos al Gobierno	0.00	0.00	
5262	Transferencias a fideicomisos, mandatos y contratos análogos a entidades paraestatales	0.00	0.00	
5270	Transferencias a la seguridad social	0.00	0.00	
5271	Transferencias por obligación de ley	0.00	0.00	
5280	Donativos	0.00	0.00	
5281	Transferencias por obligación de ley	0.00	0.00	
5282	Donativos a entidades federativas	0.00	0.00	
5283	Donativos a fideicomisos privados	0.00	0.00	
5284	Donativos a fideicomisos estatales	0.00	0.00	
5285	Donativos internacionales	0.00	0.00	
5290	Transferencias al exterior	0.00	0.00	
5291	Transferencias al exterior a gobiernos extranjeros y organismos internacionales	0.00	0.00	
5292	Transferencias al sector privado externo	0.00	0.00	
5300	PARTICIPACIONES Y APORTACIONES	0.00	0.00	
5310	Participaciones	0.00	0.00	
5311	Participaciones de la federación a entidades federativas y municipios	0.00	0.00	
5312	Participaciones de las entidades federativas a los municipios	0.00	0.00	
5320	Aportaciones	0.00	0.00	
5321	Aportaciones de la federación a entidades federativas y municipios	0.00	0.00	
5322	Aportaciones de las entidades federativas a los municipios	0.00	0.00	
5330	Convenios	0.00	0.00	
5331	Convenios de reasignación	0.00	0.00	
5332	Convenios de descentralización y otros	0.00	0.00	
5400	INTERESES, COMISIONES Y OTROS GASTOS DE LA DEUDA PÚBLICA	0.00	0.00	
5410	Intereses de la deuda pública	0.00	0.00	
5411	Intereses de la deuda pública interna	0.00	0.00	
5412	Intereses de la deuda pública externa	0.00	0.00	
5420	Comisiones de la deuda pública	0.00	0.00	
5421	Comisiones de la deuda pública interna	0.00	0.00	
5422	Comisiones de la deuda pública externa	0.00	0.00	
5430	Gastos de la deuda pública	0.00	0.00	
5431	Gastos de la deuda pública interna	0.00	0.00	
5432	Gastos de la deuda pública externa	0.00	0.00	
5440	Costo por coberturas	0.00	0.00	
5441	Costo por coberturas	0.00	0.00	
5450	Apoyos financieros	0.00	0.00	
5451	Apoyos Financieros a Intermediarios	0.00	0.00	
5452	Apoyo Financiero a Ahorradores y Deudores del Sistema Financiero Nacional	0.00	0.00	
5500	OTROS GASTOS Y PERDIDAS EXTRAORDINARIAS	43,866.96	287,349.92	
5510	Estimaciones, depreciaciones, deterioros, obsolescencia y amortizaciones	43,866.96	287,349.92	
5511	Estimaciones por pérdida o deterioro de de activos circulantes	0.00	0.00	
5512	Estimaciones por pérdida o deterioro de de activos no circulantes	0.00	0.00	

INSTITUTO CULTURAL DE LEON
ESTADO DE ACTIVIDADES/RESULTADOS
 Del 01 de Enero al 28 de Febrero de 2013

ÍNDICE	NOMBRE	PERIODO ACTUAL	PERIODO ANTERIOR	NOTA
5513	Depreciación de bienes inmuebles	0.00	0.00	
5514	Depreciación de infraestructura	0.00	0.00	
5515	Depreciación de bienes muebles	43,866.96	287,349.92	
5516	Deterioro de los activos biológicos	0.00	0.00	
5517	Amortización de activos intangibles	0.00	0.00	
5520	Provisiones	0.00	0.00	
5521	Provisiones de pasivos corto plazo	0.00	0.00	
5522	Provisiones de pasivos largo plazo	0.00	0.00	
5530	Disminución de inventarios	0.00	0.00	
5531	Disminución de inventarios de mercancías para venta	0.00	0.00	
5532	Disminución de inventarios de mercancías terminadas	0.00	0.00	
5533	Disminución de inventarios de mercancías en proceso de elaboración	0.00	0.00	
5534	Disminución de inventarios de materias primas, materiales y suministros para producción	0.00	0.00	
5535	Disminución de almacén de materiales y suministros de consumo	0.00	0.00	
5540	Aumento por insuficiencia de estimaciones por pérdida o deterioro u obsolescencia	0.00	0.00	
5541	Aumento por insuficiencia de estimaciones por pérdida o deterioro u obsolescencia	0.00	0.00	
5550	Aumento por insuficiencia de provisiones	0.00	0.00	
5551	Aumento por insuficiencia de provisiones	0.00	0.00	
5590	Otros gastos	0.00	0.00	
5591	Gastos de ejercicios anteriores	0.00	0.00	
5592	Pérdidas por responsabilidades	0.00	0.00	
5593	Bonificaciones y descuentos otorgados	0.00	0.00	
5594	Diferencias por tipo de cambio negativas en efectivo y equivalentes	0.00	0.00	
5595	Diferencias de cotizaciones negativas en valores negociables	0.00	0.00	
5596	Resultado por posición monetaria	0.00	0.00	
5597	Pérdidas por participación monetaria	0.00	0.00	
5599	Otros gastos varios	0.00	0.00	
5600	INVERSIÓN PÚBLICA	0.00	0.00	
5610	Inversión pública no capitalizable	0.00	0.00	
5611	Construcción en bienes no capitalizable	0.00	0.00	
3210	RESULTADOS DEL EJERCICIO: (AHORRO/ DESAHORRO)	2,076,891.88	13,257,503.34	

CONSULTA Página 6 de 72

INSTITUTO CULTURAL DE LEON
ESTADO DE CAMBIOS EN EL PATRIMONIO/VARIACIONES EN LA HACIENDA PÚBLICA
 Del 01 de Enero al 28 de Febrero de 2013

ÍNDICE	NOMBRE	SALDO INICIAL (A)	CARGOS	ABONOS	SALDO FINAL (B)	FLUJO (B-A)	NOTA
3000	HACIENDA PÚBLICA/ PATRIMONIO	12,155,629.10	0.00	2,076,891.88	14,232,520.98	2,076,891.88	
3100	HACIENDA PÚBLICA/PATRIMONIO CONTRIBUIDO	1,452,349.19	0.00	0.00	1,452,349.19	0.00	VHP-01
3110	Aportaciones	1,452,349.19	0.00	0.00	1,452,349.19	0.00	
3120	Donaciones de capital	0.00	0.00	0.00	0.00	0.00	
3130	Actualización de la hacienda pública/patrimonio	0.00	0.00	0.00	0.00	0.00	
3200	HACIENDA PÚBLICA/PATRIMONIO GENERADO	10,703,279.91	0.00	2,076,891.88	12,780,171.79	2,076,891.88	VHP-02
3210	Resultados del ejercicio: (ahorro/ desahorro)	0.00	0.00	2,076,891.88	2,076,891.88	2,076,891.88	
3220	Resultados de ejercicios anteriores	10,703,279.91	0.00	0.00	10,703,279.91	0.00	
3230	Revalúos	0.00	0.00	0.00	0.00	0.00	
3231	Revalúo de bienes inmuebles	0.00	0.00	0.00	0.00	0.00	
3232	Revalúo de bienes muebles	0.00	0.00	0.00	0.00	0.00	
3233	Revalúo de bienes intangibles	0.00	0.00	0.00	0.00	0.00	
3239	Otros revalúos	0.00	0.00	0.00	0.00	0.00	
3240	Reservas	0.00	0.00	0.00	0.00	0.00	
3241	Reservas de patrimonio	0.00	0.00	0.00	0.00	0.00	
3242	Reservas territoriales	0.00	0.00	0.00	0.00	0.00	
3243	Reservas por contingencias	0.00	0.00	0.00	0.00	0.00	
3250	Rectificaciones de resultados de ejercicios anteriores	0.00	0.00	0.00	0.00	0.00	
3251	Cambios en políticas contables	0.00	0.00	0.00	0.00	0.00	
3252	Cambios por errores contables	0.00	0.00	0.00	0.00	0.00	
3300	EXCESO O INSUFICIENCIA EN LA ACTUALIZACIÓN DE LA HACIENDA PÚBLICA/PATRIMONIO	0.00	0.00	0.00	0.00	0.00	
3310	Resultado por posición monetaria	0.00	0.00	0.00	0.00	0.00	
3320	Resultado por tenencia de activos no monetarios	0.00	0.00	0.00	0.00	0.00	

CONSULTA Página 7 de 72

INSTITUTO CULTURAL DE LEON
ESTADO ANALÍTICO DE LA DEUDA Y OTROS PASIVOS
al 28 de Febrero de 2013

ÍNDICE	NOMBRE	SALDO INICIAL (A)	CARGO	ABONO	SALDO FINAL (B)	FLUJO (B-A)
2000	PASIVO	5,110,849.09	2,601,048.40	1,875,241.52	4,385,042.21	-313,529.52
2100	PASIVO CIRCULANTE	5,110,849.09	2,601,048.40	1,875,241.52	4,385,042.21	-313,529.52
2110	Cuentas por pagar a corto plazo	3,109,709.40	2,561,657.20	1,875,241.52	2,423,293.72	-352,920.72
2111	Servicios personales por pagar a corto plazo	0.00	0.00	0.00	0.00	0.00
2112	Proveedores por pagar a corto plazo	851,761.51	688,401.89	192,212.90	355,572.52	90,691.60
2113	Contratistas por obras públicas por pagar a corto plazo	0.00	0.00	0.00	0.00	0.00
2114	Participaciones y aportaciones por pagar a corto plazo	0.00	0.00	0.00	0.00	0.00
2115	Transferencias otorgadas por pagar a corto plazo	0.00	0.00	0.00	0.00	0.00
2116	Intereses, comisiones y otros gastos de la deuda pública por pagar a corto plazo	0.00	0.00	0.00	0.00	0.00
2117	Retenciones y contribuciones por pagar a corto plazo	720,841.06	1,107,193.48	561,418.52	175,066.10	774.20
2118	Devoluciones de la ley de ingresos por pagar a corto plazo	0.00	0.00	0.00	0.00	0.00
2119	Otras cuentas por pagar a corto plazo	1,537,106.83	766,061.83	1,121,610.10	1,892,655.10	-444,386.52
2120	Documentos por pagar a corto plazo	0.00	0.00	0.00	0.00	0.00
2121	Documentos comerciales por pagar a corto plazo	0.00	0.00	0.00	0.00	0.00
2122	Documentos con contratistas por obras públicas por pagar a corto plazo	0.00	0.00	0.00	0.00	0.00
2129	Otros documentos por pagar a corto plazo	0.00	0.00	0.00	0.00	0.00
2130	Porción a corto plazo de la deuda pública a largo plazo	0.00	0.00	0.00	0.00	0.00
2131	Porción a corto plazo de la deuda pública interna	0.00	0.00	0.00	0.00	0.00
2132	Porción a corto plazo de la deuda pública externa	0.00	0.00	0.00	0.00	0.00
2133	Porción a corto plazo de arrendamiento financiero	0.00	0.00	0.00	0.00	0.00
2140	Títulos y valores a corto plazo	0.00	0.00	0.00	0.00	0.00
2141	Títulos y valores de la deuda pública interna a corto plazo	0.00	0.00	0.00	0.00	0.00
2142	Títulos y valores de la deuda pública externa a corto plazo	0.00	0.00	0.00	0.00	0.00
2150	Pasivos diferidos a corto plazo	0.00	0.00	0.00	0.00	0.00
2151	Ingresos cobrados por adelantado a corto plazo	0.00	0.00	0.00	0.00	0.00
2152	Intereses cobrados por adelantado a corto plazo	0.00	0.00	0.00	0.00	0.00
2159	Otros pasivos diferidos a corto plazo	0.00	0.00	0.00	0.00	0.00
2160	Fondos y bienes de terceros en garantía y/o administración a corto plazo	0.00	0.00	0.00	0.00	0.00
2161	Fondos en garantía a corto plazo	0.00	0.00	0.00	0.00	0.00
2162	Fondos en administración a corto plazo	0.00	0.00	0.00	0.00	0.00
2163	Fondos contingentes a corto plazo	0.00	0.00	0.00	0.00	0.00
2164	Fondos de fideicomisos, mandatos y contratos análogos a corto plazo	0.00	0.00	0.00	0.00	0.00
2165	Otros fondos de terceros en garantía y/o administración a corto plazo	0.00	0.00	0.00	0.00	0.00
2166	Valores y bienes en garantía a corto plazo	0.00	0.00	0.00	0.00	0.00
2170	Provisiones a corto plazo	2,001,139.69	39,391.20	0.00	1,961,748.49	39,391.20
2171	Provisión para demandas y juicios a corto plazo	0.00	0.00	0.00	0.00	0.00
2172	Provisión para contingencias a corto plazo	0.00	0.00	0.00	0.00	0.00
2179	Otras provisiones a corto plazo	2,001,139.69	39,391.20	0.00	1,961,748.49	39,391.20
2190	Otros pasivos a corto plazo	0.00	0.00	0.00	0.00	0.00
2191	Ingresos por clasificar	0.00	0.00	0.00	0.00	0.00
2192	Recaudación por participar	0.00	0.00	0.00	0.00	0.00
2199	Otros pasivos circulantes	0.00	0.00	0.00	0.00	0.00
2200	PASIVO NO CIRCULANTE	0.00	0.00	0.00	0.00	0.00
2210	Cuentas por pagar a largo plazo	0.00	0.00	0.00	0.00	0.00
2211	Proveedores por pagar a largo plazo	0.00	0.00	0.00	0.00	0.00
2212	Contratistas por obras públicas a pagar a largo plazo	0.00	0.00	0.00	0.00	0.00
2220	Documentos por pagar a largo plazo	0.00	0.00	0.00	0.00	0.00
2221	Documentos comerciales por pagar a largo plazo	0.00	0.00	0.00	0.00	0.00
2222	Documentos con contratistas por obras públicas por pagar a largo plazo	0.00	0.00	0.00	0.00	0.00
2229	Otros documentos por pagar a largo plazo	0.00	0.00	0.00	0.00	0.00
2230	Deuda pública a largo plazo	0.00	0.00	0.00	0.00	0.00
2231	Títulos y valores de la deuda pública interna a largo plazo	0.00	0.00	0.00	0.00	0.00
2232	Títulos y valores de la deuda pública externa a largo plazo	0.00	0.00	0.00	0.00	0.00
2233	Préstamos de la deuda pública interna por pagar a largo plazo	0.00	0.00	0.00	0.00	0.00
2234	Préstamos de la deuda pública externa por pagar a largo plazo	0.00	0.00	0.00	0.00	0.00
2235	Arrendamiento financiero por pagar a largo plazo	0.00	0.00	0.00	0.00	0.00
2240	Pasivos diferidos a largo plazo	0.00	0.00	0.00	0.00	0.00
2241	Créditos diferidos a largo plazo	0.00	0.00	0.00	0.00	0.00
2242	Intereses cobrados por adelantados a largo plazo	0.00	0.00	0.00	0.00	0.00
2249	Otros pasivos diferidos a largo plazo	0.00	0.00	0.00	0.00	0.00
2250	Fondos y bienes de terceros en administración y/o en garantía a largo plazo	0.00	0.00	0.00	0.00	0.00
2251	Fondos en garantía a largo plazo	0.00	0.00	0.00	0.00	0.00
2252	Fondos en administración a largo plazo	0.00	0.00	0.00	0.00	0.00
2253	Fondos contingentes a largo plazo	0.00	0.00	0.00	0.00	0.00
2254	Fondos de fideicomisos, mandatos y contratos análogos a largo plazo	0.00	0.00	0.00	0.00	0.00
2255	Otros fondos de terceros en garantía y/o administración a largo plazo	0.00	0.00	0.00	0.00	0.00
2256	Valores y bienes en garantía a largo plazo	0.00	0.00	0.00	0.00	0.00
2260	Provisiones a largo plazo	0.00	0.00	0.00	0.00	0.00
2261	Provisión para demandas y juicios a largo plazo	0.00	0.00	0.00	0.00	0.00
2262	Provisión para pensiones a largo plazo	0.00	0.00	0.00	0.00	0.00
2263	Provisión para contingencias a largo plazo	0.00	0.00	0.00	0.00	0.00
2269	Otras provisiones a largo plazo	0.00	0.00	0.00	0.00	0.00

INSTITUTO CULTURAL DE LEON
INFORMES SOBRE PASIVOS CONTINGENTES
al 28 de Febrero de 2013

NOMBRE	CONCEPTO
JUICIOS	
Laboral	Demanda Laboral
Sandra Maribel López	
Laboral	Demanda Laboral
Ma Eelena Moreno Limón	
Laboral	Demanda Laboral
Mtro. Cuauhtémoc Velázquez Luna (Docente)	
GARANTÍAS	
AVALES	
PENSIONES Y JUBILACIONES	

CONSULTA Página 9 de 72

NOTAS DE GESTIÓN ADMINISTRATIVA

Los Estados Financieros de los entes públicos, proveen de información financiera a los principales usuarios de la misma, al Congreso y a los ciudadanos.

El objetivo del presente documento es la revelación del contexto y de los aspectos económicos financieros más relevantes que influyeron en las decisiones del período, y que deberán ser considerados en la elaboración de los estados financieros para la mayor comprensión de los mismos y sus particularidades.

De esta manera, se informa y explica la respuesta del gobierno a las condiciones relacionadas con la información financiera de cada período de gestión; además, de exponer aquellas políticas que podrían afectar la toma de decisiones en períodos posteriores.

❖ Las notas de gestión administrativa deben contener los siguientes puntos:

1. Introducción:

El Instituto Cultural de León es una Institución dedicada a la promoción, al desarrollo y preservación de la Cultura en el municipio así como el de impulsar los procesos humanos a través de creadores de arte, de la participación de grupos sociales.

2. Describir el panorama Económico y Financiero:

Durante el mes de Febrero mismo que se informa la situación económico financiero no tiene variaciones importantes sino las normales de acuerdo a lo planeado por lo que no hay comentarios que reflejar.

3. Autorización e Historia:

Se informará sobre:

a) Fecha de creación del ente.

22 DE MARZO DE 1994

b) Principales cambios en su estructura (interna históricamente).

Se acopla a los requerimientos de cada administración, por lo que desde Octubre del año 2012 la estructura orgánica se modificó de acuerdo al Plan de Gobierno Municipal.

4. Organización y Objeto Social:

Se informará sobre:

a) Objeto social.

Asumir la rectoría de las políticas que apruebe el H. Ayuntamiento en materia de Cultura.

b) Principal actividad.

Promover y Difundir la Cultura.

c) Ejercicio fiscal

Enero-Diciembre 2013

d) Régimen jurídico (Forma como está dada de alta la entidad ante la S.H.C.P., ejemplos: S.C., S.A., Personas morales sin fines de lucro, etc.).

Persona Moral con Fines No Lucrativos

e) Consideraciones fiscales del ente: revelar el tipo de contribuciones que esté obligado a pagar o retener.

ENTERO DE RETENCIONES POR SUELDOS, RETENCIONES POR ASIMILABLES A SALARIOS, RETENCIONES POR SERVICIOS PROFESIONALES, IMPUESTO AL VALOR AGREGADO, IMPUESTOS CEDULARES ESTATALES Y RETENCIONES POR ARRENDAMIENTO DE INMUEBLES.

f) Estructura organizacional básica.

*Anexar organigrama de la entidad.

g) Fideicomisos, mandatos y análogos de los cuales es fideicomitente o fiduciario.

NO APLICA

5. Bases de Preparación de los Estados Financieros:

Se informará sobre:

a) Si se ha observado la normatividad emitida por el CONAC y las disposiciones legales aplicables.

SE REALIZARON LOS ESTADOS FINANCIEROS DE ACUERDO A LOS LINEAMIENTOS ESTABLECIDOS POR EL CONAC Y SE ADECUO EL SISTEMA DE CONTABILIDAD A LOS REQUERIMIENTOS DE ARMONIZACIÓN ESTABLECIDOS.

b) La normatividad aplicada para el reconocimiento, valuación y revelación de los diferentes rubros de la información financiera, así como las bases de medición utilizadas para la elaboración de los estados financieros; por ejemplo: costo histórico, valor de realización, valor razonable, valor de recuperación o cualquier otro método empleado y los criterios de aplicación de los mismos.

Costo Historico

c) Postulados básicos.

SE REALIZARON LOS ESTADOS FINANCIEROS DE ACUERDO A LOS LINEAMIENTOS ESTABLECIDOS POR EL CONAC Y SE ADECUO EL SISTEMA DE CONTABILIDAD A LOS REQUERIMIENTOS DE ARMONIZACIÓN ESTABLECIDOS.

d) Normatividad supletoria. En caso de emplear varios grupos de normatividades (normatividades supletorias), deberá realizar la justificación razonable correspondiente, su alineación con los PBCG y a las características cualitativas asociadas descritas en el MCCG (documentos publicados en el Diario Oficial de la Federación, agosto 2009).

No aplica

e) Para las entidades que por primera vez estén implementando la base devengado de acuerdo a la Ley de Contabilidad, deberán:

*Revelar las nuevas políticas de reconocimiento:

No aplica

*Plan de implementación:

No aplica

*Revelar los cambios en las políticas, la clasificación y medición de las mismas, así como su impacto en la información financiera:

No aplica

6. Políticas de Contabilidad Significativas:

Se informará sobre:

a) Actualización: se informará del método utilizado para la actualización del valor de los activos, pasivos y Hacienda Pública y/o patrimonio y las razones de dicha elección. Así como informar de la desconexión o reconexión inflacionaria:

Valor Historico

b) Informar sobre la realización de operaciones en el extranjero y de sus efectos en la información financiera gubernamental:
No aplica

c) Método de valuación de la inversión en acciones de Compañías subsidiarias no consolidadas y asociadas:
No aplica

d) Sistema y método de valuación de inventarios y costo de lo vendido:
Valor Histórico

e) Beneficios a empleados: revelar el cálculo de la reserva actuarial, valor presente de los ingresos esperados comparado con el valor presente de la estimación de gastos tanto de los beneficiarios actuales como futuros:
PREMIOS DE PUNTUALIDAD Y ASISTENCIA, FONDO DE AHORRO, DESPENSA Y DEMAS PRESTACIONES DE LEY

f) Provisiones: objetivo de su creación, monto y plazo:
SE DAN EN BASE A LO ESTABLECIDO EN LA LEY PARA EL EJERCICIO Y CONTROL DE LOS RECURSOS PÚBLICOS ASÍ COMO LO DISPUESTO EN LOS ACUERDOS DEL CONAC.

g) Reservas: objetivo de su creación, monto y plazo:
No se cuenta con reservas

h) Cambios en políticas contables y corrección de errores junto con la revelación de los efectos que se tendrá en la información financiera del ente público, ya sea retrospectivos o prospectivos:
No hay cambios en las políticas contables ya que desde el 2012 se armonizo el catalogo de acuerdo a la Ley de Contabilidad Gubernamental

i) Reclasificaciones: Se deben revelar todos aquellos movimientos entre cuentas por efectos de cambios en los tipos de operaciones:
SON EN BASE A LA MISMA OPERATIVIDAD DEL INSTITUTO

j) Depuración y cancelación de saldos:
SE REVISARA Y NOTIFICARA A LA UNIDAD RESPONSABLE LA CANCELACION O DEPURACION DE LA CUENTA

7. Posición en Moneda Extranjera y Protección por Riesgo Cambiario:

Se informará sobre:

a) Activos en moneda extranjera:
No aplica

b) Pasivos en moneda extranjera:
No aplica

c) Posición en moneda extranjera:
No aplica

d) Tipo de cambio:
No aplica

e) Equivalente en moneda nacional:
No aplica

Lo anterior por cada tipo de moneda extranjera que se encuentre en los rubros de activo y pasivo.
Adicionalmente se informará sobre los métodos de protección de riesgo por variaciones en el tipo de cambio.

8. Reporte Analítico del Activo:

Debe mostrar la siguiente información:

- a)** Vida útil o porcentajes de depreciación, deterioro o amortización utilizados en los diferentes tipos de activos:
MOBILIARIO Y EQUIPO 10%, BIENES INFORMATICOS 30%, EQUIPO DE TRANSPORTE 25%, OTROS EQUIPOS 10 % ,
HERRAMIENTAS 35%
- b)** Cambios en el porcentaje de depreciación o valor residual de los activos:
No aplica
- c)** Importe de los gastos capitalizados en el ejercicio, tanto financieros como de investigación y desarrollo:
No aplica
- d)** Riesgos por tipo de cambio o tipo de interés de las inversiones financieras:
No aplica
- e)** Valor activado en el ejercicio de los bienes construidos por la entidad:
No aplica
- f)** Otras circunstancias de carácter significativo que afecten el activo, tales como bienes en garantía, señalados en embargos, litigios, títulos de inversiones entregados en garantías, baja significativa del valor de inversiones financieras, etc.:
NINGUNA
- g)** Desmantelamiento de Activos, procedimientos, implicaciones, efectos contables:
No aplica
- h)** Administración de activos; planeación con el objetivo de que el ente los utilice de manera más efectiva:
LOS ACTIVOS ADQUIRIDOS SON INVENTARIADOS Y POSTERIORMENTE SE DAN EN REGUARDO A CADA DIRECCION
COMPROMETIENDOSE A DARLES EL MEJOR USO.

Adicionalmente, se deben incluir las explicaciones de las principales variaciones en el activo, en cuadros comparativos como sigue:

- a)** Inversiones en valores:
No aplica
- b)** Patrimonio de Organismos descentralizados de Control Presupuestario Indirecto:
No aplica
- c)** Inversiones en empresas de participación mayoritaria:
No aplica
- d)** Inversiones en empresas de participación minoritaria:
No aplica
- e)** Patrimonio de organismos descentralizados de control presupuestario directo, según corresponda:
SE ANEXA INFORMACION EN LAS NOTAS.

9. Fideicomisos, Mandatos y Análogos:

Se deberá informar:

- a)** Por ramo administrativo que los reporta:
No aplica
- b)** Enlistar los de mayor monto de disponibilidad, relacionando aquéllos que conforman el 80% de las disponibilidades:
No aplica

10. Reporte de la Recaudación:

a) Análisis del comportamiento de la recaudación correspondiente al ente público o cualquier tipo de ingreso, de forma separada los ingresos locales de los federales:

Se anexa en la Nota de desglose

b) Proyección de la recaudación e ingresos en el mediano plazo:

Se anexa en la Nota de desglose

11. Información sobre la Deuda y el Reporte Analítico de la Deuda:

Se informará lo siguiente:

a) Utilizar al menos los siguientes indicadores: deuda respecto al PIB y deuda respecto a la recaudación tomando, como mínimo, un período igual o menor a 5 años. No aplica

b) Información de manera agrupada por tipo de valor gubernamental o instrumento financiero en la que se considere intereses, comisiones, tasa, perfil de vencimiento y otros gastos de la deuda.

* Se anexara la información en las notas de desglose.

12. Calificaciones otorgadas:

Informar, tanto del ente público como cualquier transacción realizada, que haya sido sujeta a una calificación crediticia:

No aplica

13. Proceso de Mejora:

Se informará de:

a) Principales Políticas de control interno:

EL INSTITUTO SE APEGA A LOS LINEAMIENTOS DE CONTROL PRESUPUESTAL Y SE ENCUENTRA EN UN PROCESO DE NORMAR TODAS LAS POLITICAS QUE SE LLEVAN A CABO DE MANERA VERBAL

b) Medidas de desempeño financiero, metas y alcance:

SE ENCUENTRAN EN PROCESO

14. Información por Segmentos:

No es necesario

15. Eventos Posteriores al Cierre:

El ente público informará el efecto en sus estados financieros de aquellos hechos ocurridos en el período posterior al que informa, que proporcionan mayor evidencia sobre eventos que le afectan económicamente y que no se conocían a la fecha de cierre.

16. Partes Relacionadas:

Se debe establecer por escrito que no existen partes relacionadas que pudieran ejercer influencia significativa sobre la toma de decisiones financieras y operativas:

No aplica

17. Responsabilidad sobre la presentación razonable de los Estados Financieros:

Los Estados Financieros deberán estar rubricados en cada página de los mismos e incluir al final la siguiente leyenda: "Bajo protesta de decir verdad declaramos que los Estados Financieros y sus notas, son razonablemente correctos y son responsabilidad del emisor.

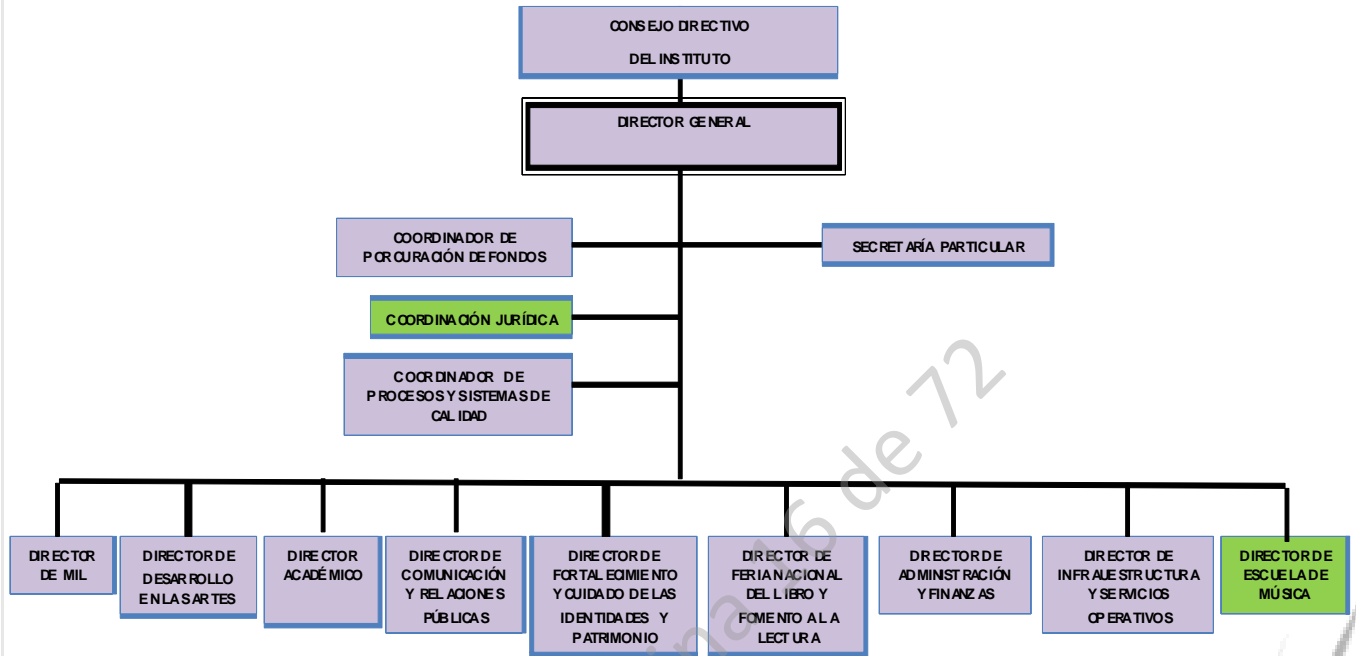
18. Presupuestalmente continuará la diferencia especificada en la cuenta pública del mes de Enero por la cantidad de \$ 13,300,00.00 entre el presupuesto de egresos y el presupuesto de ingresos ya que dicho recurso fue reconocido en el ejercicio anterior, por lo que se reflejara en el CRI 03 Aplicación de Remanentes el cual está ligado a la cuenta contable de patrimonio Remanente 2012 que irá disminuyendo mensualmente según los recursos ejercidos de los proyectos mencionados.

Recomendaciones

Nota 1: Las notas de Gestión Administrativa sólo se presentarán en medio magnético, las notas que no estén contempladas en el formato se agregarán libremente al mismo.

CONSULTA Página 15 de 72

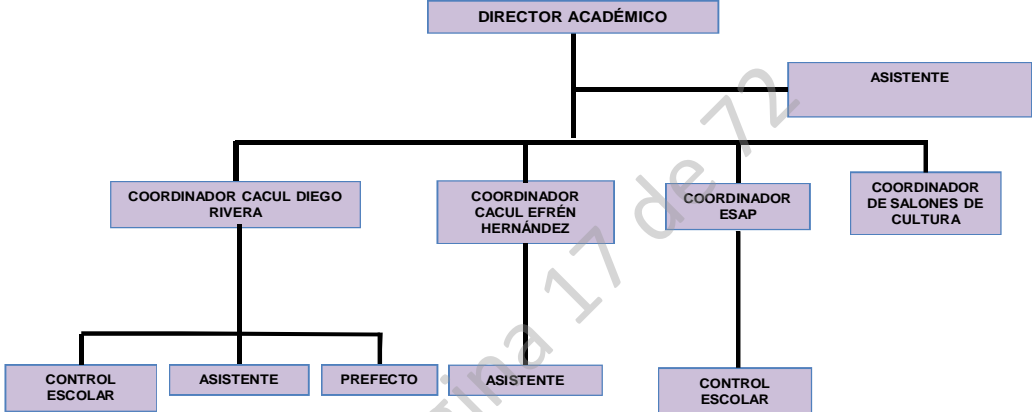
INSTITUTO CULTURAL DE LEÓN



CONSULTA Página 5 de 72

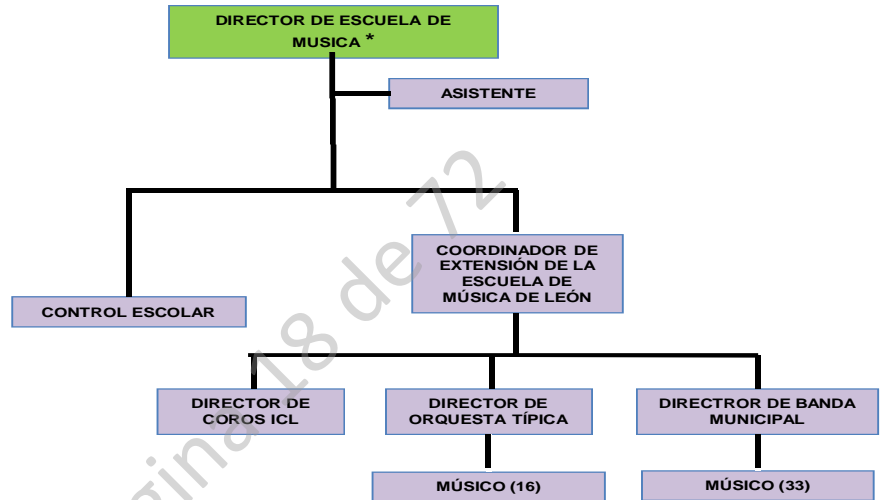


DIRECCIÓN ACADÉMICA



11 Plazas

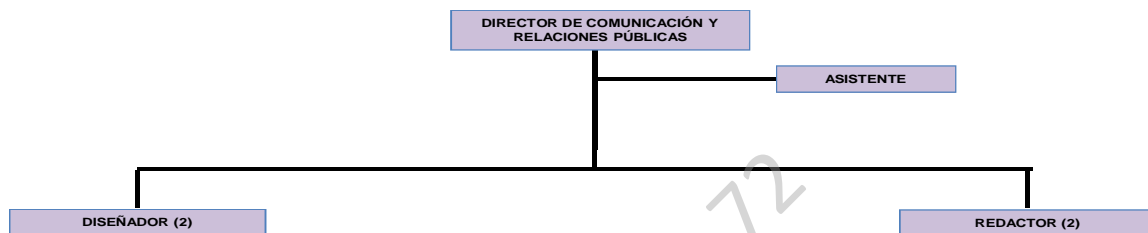
DIRECCIÓN DE ESCUELA DE MÚSICA



56 Plazas

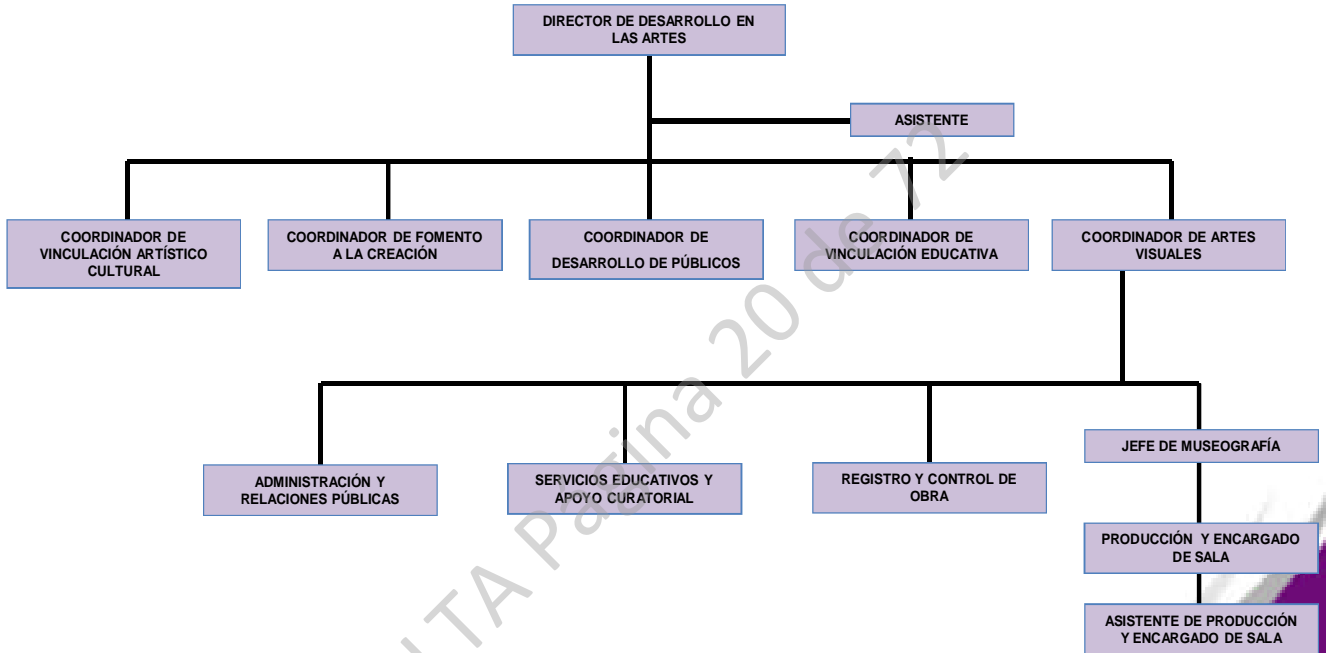
* 1 propuesta de ascenso del puesto de Coordinación a Dirección

DIRECCIÓN DE COMUNICACIÓN



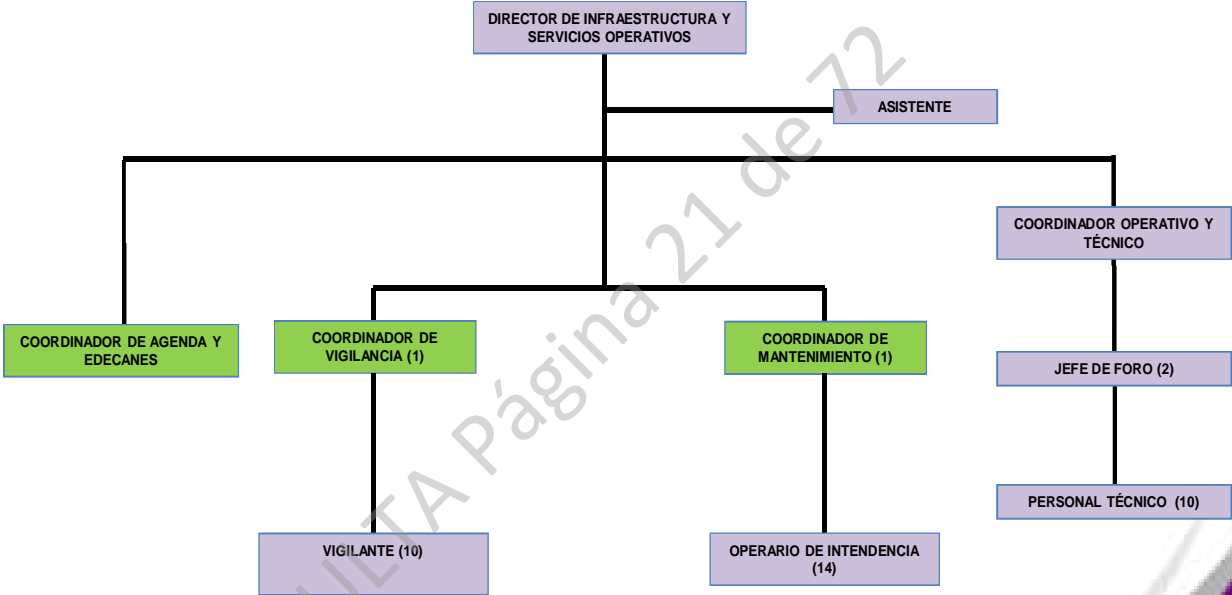
6 Plazas

DIRECCIÓN DE DESARROLLO EN LAS ARTES



13 Plazas

DIRECCIÓN DE INFRAESTRUCTURA Y DE SERVICIOS OPERATIVOS

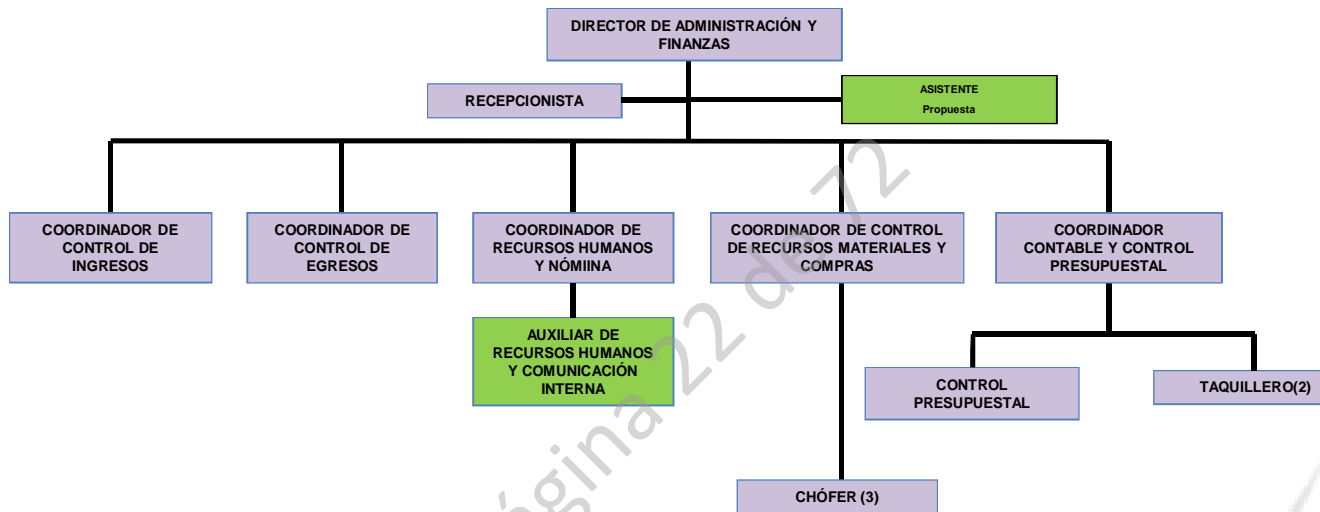


42 Plazas

* 3 Propuestas de ascenso a Coordinación



DIRECCIÓN DE ADMINISTRACIÓN Y FINANZAS



13 Plazas

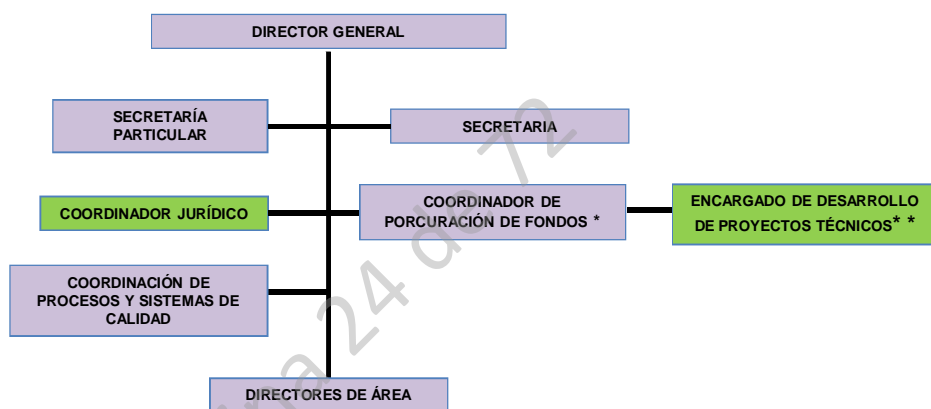
* 2 Propuestas de nuevas plazas, las cuales funcionarían hasta que haya suficiencia presupuestal.

**DIRECCIÓN DE FORTALECIMIENTO Y CUIDADO
DE LAS IDENTIDADES Y EL PATRIMONIO**



4 Plazas

DIRECCIÓN GENERAL



5 Plazas

* 2 Propuestas de nuevas plazas, las cuales funcionarían hasta que haya suficiencia presupuestal.

**DIRECCIÓN DE LA FERIA
DEL LIBRO (FENAL)**

DIRECTOR DE FERIA NACIONAL DEL
LIBRO Y FOMENTO A LA LECTURA

COORDINACIÓN DE EXPOSITORES
Y LOGÍSTICA

2 Plazas

**DIRECCIÓN DE MUSEO DE LAS
IDENTIDADES LEONESAS**

DIRECTOR DE MIL

1 Plaza



CONSULTA Página 26 de 72

CONSULTA Página 27 de 72

INSTITUTO CULTURAL DE LEON
ESTADO ANALÍTICO DE INGRESOS
AL 28 de Febrero de 2013

INDICE CRI	CONCEPTO	LEY DE INGRESOS ESTIMADA	MODIFICADO (A)	DEVENGADO	RECAUDADO (B)	AVANCE DE RECAUDACIÓN (B/A)
	PRESUPUESTO DE INGRESOS	44,820,605.00	44,832,681.53	0.00	7,806,980.02	17%
10	Impuestos	0.00	0.00	0.00	0.00	0%
11	Impuestos sobre los ingresos	0.00	0.00	0.00	0.00	0%
12	Impuestos sobre el patrimonio	0.00	0.00	0.00	0.00	0%
13	Impuestos sobre la producción, el consumo y las transacciones	0.00	0.00	0.00	0.00	0%
14	Impuestos al comercio exterior	0.00	0.00	0.00	0.00	0%
15	Impuestos sobre nóminas y asimilables	0.00	0.00	0.00	0.00	0%
16	Impuestos ecológicos	0.00	0.00	0.00	0.00	0%
17	Accesorios de impuestos	0.00	0.00	0.00	0.00	0%
18	Otros impuestos	0.00	0.00	0.00	0.00	0%
19	Impuestos no comprendidos en las fracciones de la ley de ingresos causadas en ejercicios fiscales anteriores pendientes de liquidación o pago.	0.00	0.00	0.00	0.00	0%
20	Cuotas y Aportaciones de Seguridad Social	0.00	0.00	0.00	0.00	0%
21	Aportaciones para fondos de vivienda	0.00	0.00	0.00	0.00	0%
22	Cuotas para el seguro social	0.00	0.00	0.00	0.00	0%
23	Cuotas de ahorro para el retiro	0.00	0.00	0.00	0.00	0%
24	Otras cuotas y aportaciones para la seguridad social	0.00	0.00	0.00	0.00	0%
25	Accesorios	0.00	0.00	0.00	0.00	0%
30	Contribuciones de Mejoras	0.00	0.00	0.00	0.00	0%
31	Contribuciones de mejoras por obras públicas	0.00	0.00	0.00	0.00	0%
39	Contribuciones de mejoras no comprendidas en las fracciones de la ley de ingresos causadas en ejercicios fiscales anteriores pendientes de liquidación o pago.	0.00	0.00	0.00	0.00	0%
40	Derechos	0.00	0.00	0.00	0.00	0%
41	Derechos por el uso, goce, aprovechamiento o explotación de bienes de dominio público	0.00	0.00	0.00	0.00	0%
42	Derechos a los hidrocarburos	0.00	0.00	0.00	0.00	0%
43	Derechos por prestación de servicios	0.00	0.00	0.00	0.00	0%
44	Otros derechos	0.00	0.00	0.00	0.00	0%
45	Accesorios	0.00	0.00	0.00	0.00	0%
49	Derechos no comprendidos en las fracciones de la ley de ingresos causadas en ejercicios fiscales anteriores pendientes de liquidación o pago.	0.00	0.00	0.00	0.00	0%
50	Productos	2,750,000.00	2,750,000.00	0.00	275,802.56	10%
51	Productos de tipo corriente	0.00	0.00	0.00	0.00	0%
52	Productos de capital	0.00	0.00	0.00	0.00	0%
59	Productos no comprendidos en las fracciones de la ley de ingresos causadas en ejercicios fiscales anteriores pendientes de liquidación o pago.	2,750,000.00	2,750,000.00	0.00	275,802.56	10%
60	Aprovechamientos	0.00	0.00	0.00	0.00	0%
61	Aprovechamientos de tipo corriente	0.00	0.00	0.00	0.00	0%
62	Aprovechamientos de capital	0.00	0.00	0.00	0.00	0%
69	Aprovechamientos no comprendidos en las fracciones de la ley de ingresos causadas en ejercicios fiscales anteriores pendientes de liquidación o pago.	0.00	0.00	0.00	0.00	0%
70	Ingresos por Venta de Bienes y Servicios	7,986,851.00	7,998,927.53	0.00	1,850,551.46	23%
71	Ingresos por venta de bienes y servicios de organismos descentralizados	7,986,851.00	7,998,927.53	0.00	1,850,551.46	23%
72	Ingresos de operación de entidades paraestatales empresariales	0.00	0.00	0.00	0.00	0%
73	Ingresos por venta de bienes y servicios producidos en establecimientos del gobierno central	0.00	0.00	0.00	0.00	0%
80	Participaciones y Aportaciones	0.00	0.00	0.00	0.00	0%

81	Participaciones	0.00	0.00	0.00	0.00	0%
82	Aportaciones	0.00	0.00	0.00	0.00	0%
83	Convenios	0.00	0.00	0.00	0.00	0%
90	Transferencias, Asignaciones, Subsidios y Otras Ayudas	34,083,754.00	34,083,754.00	0.00	5,680,626.00	17%
91	Transferencias internas y asignaciones al sector público	0.00	0.00	0.00	0.00	0%
92	Transferencias al resto del sector público	0.00	0.00	0.00	0.00	0%
93	Subsidios y subvenciones	34,083,754.00	34,083,754.00	0.00	5,680,626.00	17%
94	Ayudas sociales	0.00	0.00	0.00	0.00	0%
95	Pensiones y jubilaciones	0.00	0.00	0.00	0.00	0%
96	Tranferencias a fideicomisos, mandatos y análogos	0.00	0.00	0.00	0.00	0%
00	Ingresos Derivados de Financiamiento	0.00	0.00	0.00	0.00	0%
01	Endeudamiento Interno	0.00	0.00	0.00	0.00	0%
02	Endeudamiento Externo	0.00	0.00	0.00	0.00	0%
03	Aplicación de Remanentes	0.00	0.00	0.00	0.00	0%

CONSULTA Página 29 de 72

.....

.....

INSTITUTO CULTURAL DE LEON
INFORMACIÓN DEL GASTO POR CATEGORÍA PROGRAMÁTICA
AL 28 de Febrero de 2013

CLAVE PROGRAMÁTICA		CONCEPTO	METAS		VALUACIÓN MODIFICADA	AVANCE PROGRAMÁTICO		AVANCE FINANCIERO	
PP	CA		INDICADOR	CANTIDAD		CANTIDAD	%	PAGADO	%
PRESUPUESTO DE EGRESOS									
402	400	TEATRO ESCOLAR Llevar a cabo la producción teatral que anualmente en conjunto con CONACULTA es realizada, con la finalidad de llevar a cabo el acercamiento y desarrollo de público estudiantil al teatro	Asistencia del público estudiantil a la presentación de la Producción Teatral	50,000	\$ 427,649.98	29,425	59%	\$ 224,983.77	53%
703	700	TEATRO MANUEL DOBLADO Lograr la mayor captación de Ingresos por arrendamiento del inmueble, los cuales representa la fuente principal de ingresos propios del Instituto	Numero de contratos de Arrendamiento llevados a cabo con el sector privado además de funciones llevadas a cabo de teatro escolar	97	\$ 1,834,393.00	63	65%	\$ 390,967.13	21%
502	500	Casas y salones de cultura	ALUMNADO(INSCRIPCIONES)	5,500	\$ 2,665,780.86	5,014	91%	\$ 401,664.81	15%
505	500	Escuela de música de León	ALUMNADO(INSCRIPCIONES)	660	\$ 2,846,497.00	835	127%	\$ 558,245.75	20%
506	500	Escuela de Artes Plásticas Impartición de las distintas disciplinas, cursos y talleres	ALUMNADO(INSCRIPCIONES)	420	\$ 986,514.00	310	74%	\$ 130,944.69	13%

CONSULTA Página 47 de 72

INSTITUTO CULTURAL DE LEON
PLANTILLA DE PERSONAL AUTORIZADA
AL 28 DE FEBRERO DEL 2013

Nivel	Unidad responsable	Descripción de la plaza/puesto	Número Plazas/Puestos	Percepciones Autorizadas							
				SUELDO	P.ASISNT	P.PUNT	P.VAC.	AGUINALDO	AYUDA DIA D	AYUDA 10 DE VALES DE DESPENSA	
10	400	ADMIN. Y RELACIONES PUBLICAS	1	8,102.82	810.28	810.28	0.48	41 dias	3 dias	4 dias	12% S/S.M
2	200	ASISTENTE	1	8,102.82	810.28	810.28	0.48	41 dias	3 dias	4 dias	12% S/S.M
4	400	ASISTENTE	1	5,787.33	578.73	578.73	0.48	41 dias	3 dias	4 dias	12% S/S.M
4	400	ASISTENTE	1	8,102.75	810.27	810.27	0.48	41 dias	3 dias	4 dias	12% S/S.M
10	400	ASISTENTE	1	4,558.18	455.82	455.82	0.48	41 dias	3 dias	4 dias	12% S/S.M
5	500	ASISTENTE	1	4,558.02	455.80	455.80	0.48	41 dias	3 dias	4 dias	12% S/S.M
13	500	ASISTENTE	1	4,322.32	432.23	432.23	0.48	41 dias	3 dias	4 dias	12% S/S.M
7	500	ASISTENTE	1	4,558.18	455.82	455.82	0.48	41 dias	3 dias	4 dias	12% S/S.M
2	200	CONTROL PRESUPUESTAL	1	8,102.82	810.28	810.28	0.48	41 dias	3 dias	4 dias	12% S/S.M
18	500	BIBLIOTECARIO-CARGADOR	1	4,531.42	453.14	453.14	0.48	41 dias	3 dias	4 dias	12% S/S.M
2	200	CHOFER	1	4,558.02	455.80	455.80	0.48	41 dias	3 dias	4 dias	12% S/S.M
2	200	CHOFER	1	4,558.02	455.80	455.80	0.48	41 dias	3 dias	4 dias	12% S/S.M
6	500	CONTROL ESCOLAR A	1	4,822.96	482.30	482.30	0.48	41 dias	3 dias	4 dias	12% S/S.M
5	500	CONTROL ESCOLAR B	1	4,558.02	455.80	455.80	0.48	41 dias	3 dias	4 dias	12% S/S.M
8	500	CONTROL ESCOLAR B	1	4,558.02	455.80	455.80	0.48	41 dias	3 dias	4 dias	12% S/S.M
2	200	COORDINADOR CONTABLE Y CONTABILISTAS	1	13,913.11	1,391.31	1,391.31	0.48	41 dias	3 dias	4 dias	12% S/S.M
8	500	COORD. CASA DE LA CULTURA	1	11,440.21	1,144.02	1,144.02	0.48	41 dias	3 dias	4 dias	12% S/S.M
13	500	COORD. CASA DE LA CULTURA	1	10,449.45	1,044.94	1,044.94	0.48	41 dias	3 dias	4 dias	12% S/S.M
4	500	COORD. DE ESC DE MUSICA	1	13,913.17	1,391.32	1,391.32	0.48	41 dias	3 dias	4 dias	12% S/S.M
6	500	COORD. DE ESC. DE ARTES PLASTICAS	1	10,449.39	1,044.94	1,044.94	0.48	41 dias	3 dias	4 dias	12% S/S.M
4	400	FOMENTO A LA CREACION	1	8,102.75	810.27	810.27	0.48	41 dias	3 dias	4 dias	12% S/S.M
4	400	VINCULACION ACADEMICA	1	8,102.82	810.28	810.28	0.48	41 dias	3 dias	4 dias	12% S/S.M
10	400	COORDINACION ARTES VISUALES	1	13,913.43	1,391.34	1,391.34	0.48	41 dias	3 dias	4 dias	12% S/S.M
15	300	COORDINACION DE MARKETIN	1	14,179.01	1,417.90	1,417.90	0.48	41 dias	3 dias	4 dias	12% S/S.M
12	700	COORDINACION DE MTTO	1	8,102.75	810.27	810.27	0.48	41 dias	3 dias	4 dias	12% S/S.M
4	500	ENCARGADO DE EXT. EMU	1	10,449.45	1,044.94	1,044.94	0.48	41 dias	3 dias	4 dias	12% S/S.M
12	700	COORDINACION TECNICA	1	13,913.43	1,391.34	1,391.34	0.48	41 dias	3 dias	4 dias	12% S/S.M
18	500	DIRECT. BANDA MUNICIPAL	1	9,230.05	923.00	923.00	0.48	41 dias	3 dias	4 dias	12% S/S.M
4	500	DIRECT. DE COROS	1	5,787.33	578.73	578.73	0.48	41 dias	3 dias	4 dias	12% S/S.M
17	500	DIRECT. ORQUESTA TIPICA	1	7,384.16	738.42	738.42	0.48	41 dias	3 dias	4 dias	12% S/S.M
2	200	DIRECTOR DE AREA 1	1	32,209.26	3,220.93	3,220.93	0.48	41 dias	3 dias	4 dias	12% S/S.M
4	400	DIRECTOR DE AREA 1	1	32,209.26	3,220.93	3,220.93	0.48	41 dias	3 dias	4 dias	12% S/S.M
7	500	DIRECTOR DE AREA 1	1	32,209.10	3,220.91	3,220.91	0.48	41 dias	3 dias	4 dias	12% S/S.M
12	700	DIRECTOR DE AREA 1	1	32,209.58	3,220.96	3,220.96	0.48	41 dias	3 dias	4 dias	12% S/S.M
19	900	DIRECTOR DE AREA 1	1	32,209.26	3,220.93	3,220.93	0.48	41 dias	3 dias	4 dias	12% S/S.M
15	300	DIRECTOR DE AREA2	1	22,634.70	2,263.47	2,263.47	0.48	41 dias	3 dias	4 dias	12% S/S.M
16	600	DIRECTOR DE AREA2	1	22,634.70	2,263.47	2,263.47	0.48	41 dias	3 dias	4 dias	12% S/S.M
14	800	DIRECTOR DE AREA2	1	22,634.70	2,263.47	2,263.47	0.48	41 dias	3 dias	4 dias	12% S/S.M
1	100	DIRECTOR GENERAL	1	41,666.85	4,166.68	4,166.68	0.48	41 dias	3 dias	4 dias	12% S/S.M
15	300	DISEÑO GRAFICO	1	5,787.49	578.75	578.75	0.48	41 dias	3 dias	4 dias	12% S/S.M
15	300	DISEÑO GRAFICO	1	5,787.49	578.75	578.75	0.48	41 dias	3 dias	4 dias	12% S/S.M
2	200	EGRESOS	1	8,102.82	810.28	810.28	0.48	41 dias	3 dias	4 dias	12% S/S.M
10	400	ENC.SALA MONT Y REGISTRO	1	4,558.02	455.80	455.80	0.48	41 dias	3 dias	4 dias	12% S/S.M
14	800	COORD. EXPOSIT Y LOG.	1	8,102.82	810.28	810.28	0.48	41 dias	3 dias	4 dias	12% S/S.M
13	500	INTENDENTE	1	3,477.11	347.71	347.71	0.48	41 dias	3 dias	4 dias	12% S/S.M
9	700	INTENDENTE	1	3,477.11	347.71	347.71	0.48	41 dias	3 dias	4 dias	12% S/S.M
12	700	INTENDENTE	1	3,477.11	347.71	347.71	0.48	41 dias	3 dias	4 dias	12% S/S.M
12	700	INTENDENTE	1	3,477.11	347.71	347.71	0.48	41 dias	3 dias	4 dias	12% S/S.M

5	500 MUSICO ATRIL	1	4,615.33	461.53	461.53	0.48	41 dias	3 dias	4 dias	12% S/S.M
5	500 MUSICO ATRIL	1	4,615.33	461.53	461.53	0.48	41 dias	3 dias	4 dias	12% S/S.M
5	500 MUSICO ATRIL	1	4,615.33	461.53	461.53	0.48	41 dias	3 dias	4 dias	12% S/S.M
18	500 MUSICO PRINCIPAL	1	6,092.16	609.22	609.22	0.48	41 dias	3 dias	4 dias	12% S/S.M
18	500 MUSICO PRINCIPAL	1	6,092.16	609.22	609.22	0.48	41 dias	3 dias	4 dias	12% S/S.M
18	500 MUSICO PRINCIPAL	1	6,092.16	609.22	609.22	0.48	41 dias	3 dias	4 dias	12% S/S.M
18	500 MUSICO PRINCIPAL	1	6,092.16	609.22	609.22	0.48	41 dias	3 dias	4 dias	12% S/S.M
18	500 MUSICO PRINCIPAL	1	6,092.16	609.22	609.22	0.48	41 dias	3 dias	4 dias	12% S/S.M
8	500 PREFECTO	1	5,076.53	507.65	507.65	0.48	41 dias	3 dias	4 dias	12% S/S.M
10	400 PRODUCCION MUSEOGRAFICA	1	4,558.02	455.80	455.80	0.48	41 dias	3 dias	4 dias	12% S/S.M
10	400 AUX ADMVO Y PROM CULTURA	1	6,499.10	649.91	649.91	0.48	41 dias	3 dias	4 dias	12% S/S.M
16	600 PROMOTOR CULTURAL	1	6,499.10	649.91	649.91	0.48	41 dias	3 dias	4 dias	12% S/S.M
16	600 PROMOTOR CULTURAL	1	6,499.22	649.92	649.92	0.48	41 dias	3 dias	4 dias	12% S/S.M
16	600 PROMOTOR CULTURAL	1	7,798.82	779.88	779.88	0.48	41 dias	3 dias	4 dias	12% S/S.M
15	300 RECEPCION	1	4,322.35	432.24	432.24	0.48	41 dias	3 dias	4 dias	12% S/S.M
2	200 RECURSOS HUMANOS	1	8,102.75	810.27	810.27	0.48	41 dias	3 dias	4 dias	12% S/S.M
2	200 RECURSOS MATERIALES	1	8,102.75	810.27	810.27	0.48	41 dias	3 dias	4 dias	12% S/S.M
15	300 REDACTOR	1	5,787.49	578.75	578.75	0.48	41 dias	3 dias	4 dias	12% S/S.M
15	300 REDACTOR	1	8,102.75	810.27	810.27	0.48	41 dias	3 dias	4 dias	12% S/S.M
10	400 REGISTRO Y CONTROL DE OBRAS	1	4,558.02	455.80	455.80	0.48	41 dias	3 dias	4 dias	12% S/S.M
12	700 RESPONSABLE DE EDECANES	1	6,499.10	649.91	649.91	0.48	41 dias	3 dias	4 dias	12% S/S.M
12	700 SECRETARIA "A"	1	6,499.10	649.91	649.91	0.48	41 dias	3 dias	4 dias	12% S/S.M
1	100 SECRETARIA "B"	1	8,102.75	810.27	810.27	0.48	41 dias	3 dias	4 dias	12% S/S.M
15	300 SECRETARIA "D"	1	5,076.80	507.68	507.68	0.48	41 dias	3 dias	4 dias	12% S/S.M
8	500 SECRETARIA "D"	1	4,322.32	432.23	432.23	0.48	41 dias	3 dias	4 dias	12% S/S.M
1	100 SECRETARIA PARTICULAR	1	13,315.20	1,331.52	1,331.52	0.48	41 dias	3 dias	4 dias	12% S/S.M
10	400 SERV. EDUCATIVOS Y APOYO	1	4,558.02	455.80	455.80	0.48	41 dias	3 dias	4 dias	12% S/S.M
2	200 TAQUILLA	1	3,858.22	385.82	385.82	0.48	41 dias	3 dias	4 dias	12% S/S.M
2	200 TAQUILLA	1	3,858.22	385.82	385.82	0.48	41 dias	3 dias	4 dias	12% S/S.M
9	700 TECNICO "A"	1	7,234.21	723.42	723.42	0.48	41 dias	3 dias	4 dias	12% S/S.M
12	700 TECNICO "A"	1	7,234.21	723.42	723.42	0.48	41 dias	3 dias	4 dias	12% S/S.M
12	700 TECNICO "A"	1	7,234.41	723.44	723.44	0.48	41 dias	3 dias	4 dias	12% S/S.M
12	700 TECNICO "B"	1	6,269.73	626.97	626.97	0.48	41 dias	3 dias	4 dias	12% S/S.M
12	700 TECNICO "B"	1	6,269.73	626.97	626.97	0.48	41 dias	3 dias	4 dias	12% S/S.M
12	700 TECNICO "B"	1	6,269.73	626.97	626.97	0.48	41 dias	3 dias	4 dias	12% S/S.M
12	700 TECNICO "B"	1	6,269.73	626.97	626.97	0.48	41 dias	3 dias	4 dias	12% S/S.M
12	700 TECNICO "B"	1	6,269.73	626.97	626.97	0.48	41 dias	3 dias	4 dias	12% S/S.M
12	700 TECNICO "B"	1	6,269.73	626.97	626.97	0.48	41 dias	3 dias	4 dias	12% S/S.M
12	700 TECNICO "B"	1	6,269.73	626.97	626.97	0.48	41 dias	3 dias	4 dias	12% S/S.M
12	700 TECNICO "B"	1	6,269.73	626.97	626.97	0.48	41 dias	3 dias	4 dias	12% S/S.M
12	700 TECNICO "B"	1	6,269.73	626.97	626.97	0.48	41 dias	3 dias	4 dias	12% S/S.M
12	700 TECNICO "B"	1	6,269.73	626.97	626.97	0.48	41 dias	3 dias	4 dias	12% S/S.M
12	700 TECNICO "B"	1	6,269.73	626.97	626.97	0.48	41 dias	3 dias	4 dias	12% S/S.M
12	700 TECNICO "B"	1	6,269.73	626.97	626.97	0.48	41 dias	3 dias	4 dias	12% S/S.M
12	700 TECNICO "B"	1	6,269.73	626.97	626.97	0.48	41 dias	3 dias	4 dias	12% S/S.M
12	700 TECNICO "B"	1	6,269.73	626.97	626.97	0.48	41 dias	3 dias	4 dias	12% S/S.M
13	500 VIGILANTE	1	3,477.01	347.70	347.70	0.48	41 dias	3 dias	4 dias	12% S/S.M
9	700 VIGILANTE	1	3,477.11	347.71	347.71	0.48	41 dias	3 dias	4 dias	12% S/S.M
9	700 VIGILANTE	1	3,477.11	347.71	347.71	0.48	41 dias	3 dias	4 dias	12% S/S.M
12	700 VIGILANTE	1	3,477.11	347.71	347.71	0.48	41 dias	3 dias	4 dias	12% S/S.M
12	700 VIGILANTE	1	3,477.01	347.70	347.70	0.48	41 dias	3 dias	4 dias	12% S/S.M
12	700 VIGILANTE	1	3,477.11	347.71	347.71	0.48	41 dias	3 dias	4 dias	12% S/S.M
9	700 VIGILANTE	1	3,477.11	347.71	347.71	0.48	41 dias	3 dias	4 dias	12% S/S.M
9	700 VIGILANTE	1	3,477.01	347.70	347.70	0.48	41 dias	3 dias	4 dias	12% S/S.M
12	700 VIGILANTE	1	3,477.01	347.70	347.70	0.48	41 dias	3 dias	4 dias	12% S/S.M

INSTITUTO CULTURAL DE LEON
NOMINA DE PERSONAL EJERCIDA
DEL 25 DE ENERO AL 07 DE FEBRERO DEL

Clave de empleado	Categoría	Apellido Paterno	Apellido Materno	Nombre (s)	Periodo	RFC	Clave Area o Depto	Área/ Departamento	Clave UR
5	CONFIANZA	CASTOR	QUIROZ	MIGUEL	07-feb-13	CAQM510929	18	BANDA MUNICIPAL	500
8	CONFIANZA	PEDROZA	RIZO	MARIA VICTORIA	07-feb-13	PERV600716	9	TEATRO MANUEL DOBLA	700
9	CONFIANZA	PONCE	MERINO	FRANCISCO	07-feb-13	POMF531004	9	TEATRO MANUEL DOBLA	700
11	CONFIANZA	BARCENAS	PARRA	MIGUEL	07-feb-13	BAPM560114	18	BANDA MUNICIPAL	500
13	CONFIANZA		ESPINOSA	DELFINO	07-feb-13	ED381102	17	ORQUESTA TIPICA	500
16	CONFIANZA	MELENDEZ	ZACARIAS	JOSE SAMUEL	07-feb-13	MEZS620902	9	TEATRO MANUEL DOBLA	700
17	CONFIANZA	CASTRO	VINZONEO	EDMUNDO	07-feb-13	CAVE591116	10	COORDINACION DE ARTE	400
20	CONFIANZA	JIMENEZ	ROSAS	PEDRO	07-feb-13	JIRP411023	18	BANDA MUNICIPAL	500
26	CONFIANZA	GONZALEZ	LANDEROS	MA ALMA	07-feb-13	GOLM630308	18	BANDA MUNICIPAL	500
28	CONFIANZA	GALVAN	GODINEZ	ALBERTO	07-feb-13	GAGA560408	17	ORQUESTA TIPICA	500
30	CONFIANZA	SILVA	ESPITIA	SERGIO	07-feb-13	SIES610929	18	BANDA MUNICIPAL	500
31	CONFIANZA	NEY	RAMIREZ	MA CONCEPCION VE	07-feb-13	NERC680429	4	DIRECCION DE DESARRC	400
32	CONFIANZA	MARQUEZ	MIRANDA	ALICIA	07-feb-13	MAMA680404	6	ESC. DE ARTES PLASTIC	500
36	CONFIANZA	BUSTAMANTE	LEON	J. LUZ	07-feb-13	BULJ610517	18	BANDA MUNICIPAL	500
53	CONFIANZA	GONZALEZ	LANDEROS	GLORIA	07-feb-13	GOLG680710	18	BANDA MUNICIPAL	500
57	CONFIANZA	MARTINEZ	PEREZ	ELENA	07-feb-13	MAPE600418	9	TEATRO MANUEL DOBLA	700
78	CONFIANZA	CASTRO	ARREDONDO	JORGE	07-feb-13	CAAJ570330	18	BANDA MUNICIPAL	500
82	CONFIANZA	CARRANCO	ROCHA	JORGE ARTURO	07-feb-13	CARJ760109	18	BANDA MUNICIPAL	500
92	CONFIANZA	MONJARAZ	GONZALEZ	JORGE	07-feb-13	MOGJ710122	18	BANDA MUNICIPAL	500
94	CONFIANZA	MACIAS	GONZALEZ	OFELIA	07-feb-13	MAGO590605	12	DIRECCION DE SERVICIO	700
99	CONFIANZA	NEY	RAMIREZ	JUAN CARLOS	07-feb-13	NERJ730420	11	TEATRO MARIA GREEVEI	700
109	CONFIANZA	GALVAN	GODINEZ	VICTOR	07-feb-13	GAGV690211	17	ORQUESTA TIPICA	500
141	CONFIANZA	GUTIERREZ	HERNANDEZ	LUIS	07-feb-13	GUHL540720	9	TEATRO MANUEL DOBLA	700
150	CONFIANZA	LANDEROS	GUERRERO	ROBERTO CARLOS	07-feb-13	LAGR750406	12	DIRECCION DE SERVICIO	700
162	CONFIANZA	SANCHEZ	SAUCEDA	JULIAN	07-feb-13	SASJ761201	9	TEATRO MANUEL DOBLA	700
168	CONFIANZA		GARCIA	JUAN ANTONIO	07-feb-13	GJ660123	18	BANDA MUNICIPAL	500
174	CONFIANZA	GARNICA	GOMEZ	JOSE REFUGIO	07-feb-13	GAGR670704	17	ORQUESTA TIPICA	500
179	CONFIANZA	SOLORZANO	ESPERANZA	MARTIN	07-feb-13	SOEM630930	17	ORQUESTA TIPICA	500
186	CONFIANZA	LANDEROS	BARAJAS	ANTONIO	07-feb-13	LABA750127	12	DIRECCION DE SERVICIO	700
206	CONFIANZA	RAMIREZ	GOMEZ	MA ESTHER	07-feb-13	RAGM580526	12	DIRECCION DE SERVICIO	700
207	CONFIANZA	LOPEZ	CAUDILLO	HERIBERTO	07-feb-13	LOCH450521	12	DIRECCION DE SERVICIO	700
213	CONFIANZA	RODRIGUEZ	SALAZAR	JOSE GUADALUPE	07-feb-13	ROSG671206	18	BANDA MUNICIPAL	500
219	CONFIANZA		HERNANDEZ	PANFILO LUIS	07-feb-13	HP630601	17	ORQUESTA TIPICA	500
224	CONFIANZA	MONTIEL	MARTINEZ	GABRIELA	07-feb-13	MOMG760328	5	ESCUELA DE MUSICA DE	500
225	CONFIANZA	MARTINEZ	TOVAR	ANA FRANCISCA	07-feb-13	MATA820824	15	DIRECCION DE VINCULA	300
227	CONFIANZA	CHAVEZ	RODRIGUEZ	MA MAGDALENA	07-feb-13	CARM690622	12	DIRECCION DE SERVICIO	700
228	CONFIANZA	PIÑA	MARTINEZ	ALFONSO	07-feb-13	PIMA570502	17	ORQUESTA TIPICA	500
235	CONFIANZA	FLORES	GARCIA	MA DEL SOCORRO	07-feb-13	FOGM440627	12	DIRECCION DE SERVICIO	700
236	CONFIANZA	COSTILLA	MARTINEZ	RAMON DONATO	07-feb-13	COMR480831	18	BANDA MUNICIPAL	500
262	CONFIANZA	PORRAS	JUAREZ	FRANCISCO JAVIER	07-feb-13	POJF720212	18	BANDA MUNICIPAL	500
265	CONFIANZA		MANCERA	MARIA DEL ROSARIC	07-feb-13	MR650526	9	TEATRO MANUEL DOBLA	700
277	CONFIANZA	FALCON	RAMOS	MA. ENGRACIA	07-feb-13	FARM530310	12	DIRECCION DE SERVICIO	700
278	CONFIANZA	TAVERA	CERVANTES	LUIS IGNACIO	07-feb-13	TACL740205	12	DIRECCION DE SERVICIO	700
297	CONFIANZA	ARIZMENDI	ZAMARRIPA	NORMA ANGELICA	07-feb-13	AIZN791011	2	DIRECCION DE ADMINIST	200
316	CONFIANZA	RIOS	GOMEZ	VICTOR REFUGIO	07-feb-13	RIGV640714	18	BANDA MUNICIPAL	500
332	CONFIANZA	MENA	ANTIMO	ANTONIO	07-feb-13	MEAA631023	17	ORQUESTA TIPICA	500
337	CONFIANZA		GALLO	MARIA DOLORES	07-feb-13	GAXD671013	12	DIRECCION DE SERVICIO	700
342	CONFIANZA	RICO	MACIAS	GUADALUPE DANIEL	07-feb-13	RIMG780216	12	DIRECCION DE SERVICIO	700
346	CONFIANZA	NIETO	AGUILAR	ALDO GERARDO	07-feb-13	NIAA840303	18	BANDA MUNICIPAL	500

352	CONFIANZA	SALINAS	GUERRERO	J GUADALUPE	07-feb-13	SAGJ390307	12	DIRECCION DE SERVICIO	700
353	CONFIANZA	RAMIREZ	PEREZ	SILVIA JANET	07-feb-13	RAPS820228	8	CASA DE LA CULTURA DE	500
358	CONFIANZA	MORALES	RAMOS	JOSEFINA	07-feb-13	MORI710827	17	ORQUESTA TIPICA	500
359	CONFIANZA	SAUCEDO	LOZORNIO	J GUADALUPE	07-feb-13	SALJ351212	17	ORQUESTA TIPICA	500
360	CONFIANZA	RAYAS	GONZALEZ	ARMANDO	07-feb-13	RAGA710811	18	BANDA MUNICIPAL	500
362	CONFIANZA	NAVEDA	GONZALEZ	RODRIGO	07-feb-13	NAGR630313	12	DIRECCION DE SERVICIO	700
372	CONFIANZA	MARTINEZ	GOMEZ	MARIA MONTSERRA	07-feb-13	MAGM770601	16	DIRECCION DE FORTALE	600
382	CONFIANZA	ESPINOSA	ENRIQUEZ	MISAEAL BONIFACIO	07-feb-13	EIEM710514	11	TEATRO MARIA GREEVE	700
385	CONFIANZA	TORRES	GUTIERREZ	NORBERTO	07-feb-13	TOGN500606	17	ORQUESTA TIPICA	500
389	CONFIANZA	GODINEZ	NAVA	JUAN EFREN	07-feb-13	GONJ820829	12	DIRECCION DE SERVICIO	700
399	CONFIANZA	GARCIA	MORALES	ANGELICA	07-feb-13	GAMA770127	5	ESCUELA DE MUSICA DE	500
418	CONFIANZA	ORDAZ	VAZQUEZ	MARIA ELENA	07-feb-13	OAVE740306	1	DIRECCION GENERAL	100
422	CONFIANZA	TORRES	TREJO	GUSTAVO	07-feb-13	TOTG680210	18	BANDA MUNICIPAL	500
430	CONFIANZA	URQUIETA	BUENO	NOE	07-feb-13	UUBN701228	18	BANDA MUNICIPAL	500
432	CONFIANZA	VALLEJO	MELENDEZ	VICTOR	07-feb-13	VAMV761108	18	BANDA MUNICIPAL	500
441	CONFIANZA	GOMEZ	HERNANDEZ	MARIA MONTSERRA	07-feb-13	GOHM860409	15	DIRECCION DE VINCULA	300
449	CONFIANZA	PEREZ	CORDERO	LAURA	07-feb-13	PECL811018	2	DIRECCION DE ADMINIS	200
452	CONFIANZA	MARTINEZ	PEREZ	M. DE JESUS	07-feb-13	MAPM561225	12	DIRECCION DE SERVICIO	700
455	CONFIANZA	GONZALEZ	BARROSO	ALFREDO	07-feb-13	GOBA820130	12	DIRECCION DE SERVICIO	700
456	CONFIANZA		HERNANDEZ	FELIPE DE JESUS	07-feb-13	HF720526	12	DIRECCION DE SERVICIO	700
458	CONFIANZA	VALDES	MONTELANGO	CLAUDIA LETICIA	07-feb-13	VAMC691117	18	BANDA MUNICIPAL	500
463	CONFIANZA	TRUJILLO	SERRANO	JOSE	07-feb-13	TUSJ670319	13	CASA DE LA CULTURA EF	500
464	CONFIANZA	GONZALEZ	MONTUY	JOSE LUIS	07-feb-13	GOML630222	17	ORQUESTA TIPICA	500
466	CONFIANZA	ORNELAS	GONZALEZ	HERIBERTO	07-feb-13	OEGH710810	18	BANDA MUNICIPAL	500
473	CONFIANZA	PONCE	DURAN	MONICA GUADALUPE	07-feb-13	PODM821022	8	CASA DE LA CULTURA DI	500
474	CONFIANZA	HERNANDEZ	FLORES	JOSE PAZ	07-feb-13	HEFP710124	18	BANDA MUNICIPAL	500
475	CONFIANZA	VELAZQUEZ	SANCHEZ	MAURO	07-feb-13	VESM770115	18	BANDA MUNICIPAL	500
479	CONFIANZA	GONZALEZ	PEREZ	JESUS ALEJANDRO	07-feb-13	GOPJ800422	12	DIRECCION DE SERVICIO	700
480	CONFIANZA	RAYAS	GONZALEZ	ARTURO	07-feb-13	RAGA890915	18	BANDA MUNICIPAL	500
483	CONFIANZA	ALVAREZ	MARICHEZ	ISAIAS	07-feb-13	AAMI610925	2	DIRECCION DE ADMINIS	200
485	CONFIANZA	RIOS	GOMEZ	ELVIA PATRICIA	07-feb-13	RIGE660221	18	BANDA MUNICIPAL	500
494	CONFIANZA	QUIROGA	BARRERA	ROSA MARIA	07-feb-13	QUBR690820	13	CASA DE LA CULTURA EF	500
499	CONFIANZA	ROMERO	ESQUIVIAS	AMADOR	07-feb-13	ROEA540901	17	ORQUESTA TIPICA	500
502	CONFIANZA	NERI	JIMENEZ	SANDRO EMMANUEL	07-feb-13	NEJS760306	12	DIRECCION DE SERVICIO	700
503	CONFIANZA	MARTINEZ	ESCOTO	JOSE MARTIN	07-feb-13	MAEM621018	13	CASA DE LA CULTURA EF	500
505	CONFIANZA	MARTINEZ	TOVAR	JESUS URIEL	07-feb-13	MATJ891105	12	DIRECCION DE SERVICIO	700
508	CONFIANZA	LOPEZ	POSADAS	HECTOR MANUEL	07-feb-13	LOPH750131	18	BANDA MUNICIPAL	500
512	CONFIANZA	RIVERA	RAMIREZ	GRACIELA	07-feb-13	RIRG660428	12	DIRECCION DE SERVICIO	700
516	CONFIANZA	PEREZ	MORENO	JAVIER IGNACIO	07-feb-13	PEMJ770616	15	DIRECCION DE VINCULA	300
517	CONFIANZA	GARCIA	LOPEZ	LISANDRO ULISES	07-feb-13	GALL860129	13	CASA DE LA CULTURA EF	500
522	CONFIANZA	DIAZ	MONTES DE OCA	CECILIA DE LA LUZ	07-feb-13	DIMC680427	15	DIRECCION DE VINCULA	300
523	CONFIANZA	MARTINEZ	CABRERA	CARLOS ALBERTO	07-feb-13	MACC870115	10	COORDINACION DE ARTE	400
524	CONFIANZA	FALCON	GALVAN	FLORENCIO	07-feb-13	FAGF570112	9	TEATRO MANUEL DOBLA	700
525	CONFIANZA	PEREZ	DE LA ROSA	EDUARDO	07-feb-13	PERE770326	12	DIRECCION DE SERVICIO	700
526	CONFIANZA	TORRES	NERI	JUAN ANTONIO	07-feb-13	TONJ780808	12	DIRECCION DE SERVICIO	700
527	CONFIANZA	URQUIETA	BUENO	J CARMEN ALEJANDI	07-feb-13	UUBJ670827	18	BANDA MUNICIPAL	500
528	CONFIANZA	TICO	MEDINA	ADRIANA	07-feb-13	TIMA770214	15	DIRECCION DE VINCULA	300
530	CONFIANZA	SUAREZ	TACOTALPAN	MARIA DE LOS ANGE	07-feb-13	SUTA780304	14	DIRECCION DE FERIA NA	800
532	CONFIANZA	RAYAS	GONZALEZ	FERNANDO	07-feb-13	RAGF870209	18	BANDA MUNICIPAL	500
534	CONFIANZA	MATA	PIÑA	MOISES	07-feb-13	MAPM770808	4	ESCUELA DE MUSICA DE	500
535	CONFIANZA	RAMIREZ	GONZALEZ	LEONARDO	07-feb-13	RAGL691026	10	COORDINACION DE ARTE	400
538	CONFIANZA	TRUJILLO	MARIN	ERIKA DEL ROCIO	07-feb-13	TUME840321	12	DIRECCION DE SERVICIO	700
540	CONFIANZA	ESCOBAR	RODRIGUEZ	HUGO	07-feb-13	EORH600401	12	DIRECCION DE SERVICIO	700
544	CONFIANZA	PEREDES	SALINAS	JUAN ULISES	07-feb-13	PASJ800624	17	ORQUESTA TIPICA	500
548	CONFIANZA	PARAMO	LOPEZ	FATIMA IRAZU	07-feb-13	PALF860131	10	COORDINACION DE ARTE	400

REL 2

UR	Clave de plaza/puesto	Plaza/puesto	Días Laborados	Sueldo diario	Clave de la percepción y/o deducción	Nombre de la percepción y/o deducción	Importe	Código Progamático	Fecha de Ingreso
DIRECCION ACADEMICA	41	MUSICO ATRIL	14	151.82	P001, P019, P026, P	SUELDO, P. ASISTENCIA,	2280.04	1131, 1321, 1322, 113	06-feb-77
DIRECCION DE SERVICIO	34	INTENDENTE	14	114.3786985	P001, P019, P026, P	SUELDO, P. ASISTENCIA,	1910.3	1131, 1321, 1322, 113	08-sep-79
DIRECCION DE SERVICIO	59	TECNICO "A"	14	237.9674	P001, P019, P026, P	SUELDO, P. ASISTENCIA,	3361.74	1131, 1321, 1322, 113	08-sep-79
DIRECCION ACADEMICA	41	MUSICO ATRIL	14	151.82	P001, P019, P026, P	SUELDO, P. ASISTENCIA,	2280.04	1131, 1321, 1322, 113	15-ene-81
DIRECCION ACADEMICA	41	MUSICO ATRIL	14	151.82	P001, P019, P026, P	SUELDO, P. ASISTENCIA,	2280.04	1131, 1321, 1322, 113	16-abr-81
DIRECCION DE SERVICIO	36	JEFE DE FORO	14	266.5377	P001, P019, P026, P	SUELDO, P. ASISTENCIA,	3624.82	1131, 1321, 1322, 113	15-jul-83
DIRECCION DE DESARROLLO	40	MUSEOGRAFO	14	266.5377	P001, P019, P026, P	SUELDO, P. ASISTENCIA,	3624.82	1131, 1321, 1322, 113	05-ago-83
DIRECCION ACADEMICA	24	DIRECT. BANDA	14	303.62	P001, P019, P026, P	SUELDO, P. ASISTENCIA,	4085.78	1131, 1321, 1322, 113	01-ago-96
DIRECCION ACADEMICA	41	MUSICO ATRIL	14	151.82	P001, P019, P026, P	SUELDO, P. ASISTENCIA,	2280.04	1131, 1321, 1322, 113	01-ene-87
DIRECCION ACADEMICA	28	DIRECT. ORQUE	14	242.9	P001, P019, P026, P	SUELDO, P. ASISTENCIA,	2322.41	1131, 1321, 1322, 113	06-feb-87
DIRECCION ACADEMICA	41	MUSICO ATRIL	14	151.82	P001, P019, P026, P	SUELDO, P. ASISTENCIA,	1824.64	1131, 1321, 1322, 113	01-jun-87
DIRECCION DE DESARROLLO	1	ASISTENTE	14	190.3727183	P001, P019, P026, P	SUELDO, P. ASISTENCIA,	2764.28	1131, 1321, 1322, 113	10-ago-87
DIRECCION ACADEMICA	65	CONTROL ESCO	14	158.649938	P001, P019, P026, P	SUELDO, P. ASISTENCIA,	2357.4	1131, 1321, 1322, 113	02-sep-87
DIRECCION ACADEMICA	42	MUSICO PRINCIPAL	14	200.4	P001, P019, P026, P	SUELDO, P. ASISTENCIA,	2898.97	1131, 1321, 1322, 113	01-ene-88
DIRECCION ACADEMICA	41	MUSICO ATRIL	14	151.82	P001, P019, P026, P	SUELDO, P. ASISTENCIA,	2280.04	1131, 1321, 1322, 113	11-jun-90
DIRECCION DE SERVICIO	37	JEFE INTENDENTE	14	126.9151455	P001, P019, P026, P	SUELDO, P. ASISTENCIA,	468.14	1131, 1321, 1322, 113	06-feb-91
DIRECCION ACADEMICA	41	MUSICO ATRIL	14	151.82	P001, P019, P026, P	SUELDO, P. ASISTENCIA,	2280.04	1131, 1321, 1322, 113	04-feb-92
DIRECCION ACADEMICA	41	MUSICO ATRIL	14	151.82	P001, P019, P026, P	SUELDO, P. ASISTENCIA,	2280.04	1131, 1321, 1322, 113	26-may-92
DIRECCION ACADEMICA	41	MUSICO ATRIL	14	151.82	P001, P019, P026, P	SUELDO, P. ASISTENCIA,	1793.04	1131, 1321, 1322, 113	03-sep-92
DIRECCION DE SERVICIO	53	SECRETARIA "A"	14	213.7861	P001, P019, P026, P	SUELDO, P. ASISTENCIA,	3056.73	1131, 1321, 1322, 113	08-sep-92
DIRECCION DE SERVICIO	36	JEFE DE FORO	14	266.5377	P001, P019, P026, P	SUELDO, P. ASISTENCIA,	3768.37	1131, 1321, 1322, 113	16-feb-93
DIRECCION ACADEMICA	41	MUSICO ATRIL	14	151.82	P001, P019, P026, P	SUELDO, P. ASISTENCIA,	2280.04	1131, 1321, 1322, 113	23-jul-93
DIRECCION DE SERVICIO	62	VIGILANTE	14	114.3786985	P001, P019, P026, P	SUELDO, P. ASISTENCIA,	1845.05	1131, 1321, 1322, 113	05-nov-94
DIRECCION DE SERVICIO	25	DIRECTOR DE AREA	14	1059.5255	P001, P019, P026, P	SUELDO, P. ASISTENCIA,	13083.25	1131, 1321, 1322, 113	16-abr-95
DIRECCION DE SERVICIO	62	VIGILANTE	14	114.3786985	P001, P019, P026, P	SUELDO, P. ASISTENCIA,	1784.55	1131, 1321, 1322, 113	13-nov-95
DIRECCION ACADEMICA	42	MUSICO PRINCIPAL	14	200.4	P001, P019, P026, P	SUELDO, P. ASISTENCIA,	1895.27	1131, 1321, 1322, 113	23-feb-96
DIRECCION ACADEMICA	41	MUSICO ATRIL	14	151.82	P001, P019, P026, P	SUELDO, P. ASISTENCIA,	2280.04	1131, 1321, 1322, 113	11-mar-96
DIRECCION ACADEMICA	41	MUSICO ATRIL	14	151.82	P001, P019, P026, P	SUELDO, P. ASISTENCIA,	2280.04	1131, 1321, 1322, 113	01-may-96
DIRECCION DE SERVICIO	59	TECNICO "A"	14	237.9674	P001, P019, P026, P	SUELDO, P. ASISTENCIA,	1413.86	1131, 1321, 1322, 113	04-jun-96
DIRECCION DE SERVICIO	37	JEFE INTENDENTE	14	126.9151455	P001, P019, P026, P	SUELDO, P. ASISTENCIA,	1744.46	1131, 1321, 1322, 113	25-oct-82
DIRECCION DE SERVICIO	34	INTENDENTE	14	114.3786985	P001, P019, P026, P	SUELDO, P. ASISTENCIA,	1784.55	1131, 1321, 1322, 113	19-abr-83
DIRECCION ACADEMICA	41	MUSICO ATRIL	14	151.82	P001, P019, P026, P	SUELDO, P. ASISTENCIA,	1143.19	1131, 1321, 1322, 113	01-feb-97
DIRECCION ACADEMICA	41	MUSICO ATRIL	14	151.82	P001, P019, P026, P	SUELDO, P. ASISTENCIA,	2280.04	1131, 1321, 1322, 113	17-feb-97
DIRECCION ACADEMICA	66	CONTROL ESCO	14	149.9350325	P001, P019, P026, P	SUELDO, P. ASISTENCIA,	1187.96	1131, 1321, 1322, 113	03-mar-97
DIRECCION DE VINCULACION	47	RECEPCION	14	142.1827	P001, P019, P026, P	SUELDO, P. ASISTENCIA,	2164.83	1131, 1321, 1322, 113	03-mar-97
DIRECCION DE SERVICIO	34	INTENDENTE	14	114.3786985	P001, P019, P026, P	SUELDO, P. ASISTENCIA,	1556.54	1131, 1321, 1322, 113	10-mar-97
DIRECCION ACADEMICA	41	MUSICO ATRIL	14	151.82	P001, P019, P026, P	SUELDO, P. ASISTENCIA,	1824.56	1131, 1321, 1322, 113	16-mar-97
DIRECCION DE SERVICIO	34	INTENDENTE	14	114.3786985	P001, P019, P026, P	SUELDO, P. ASISTENCIA,	1784.55	1131, 1321, 1322, 113	12-feb-99
DIRECCION ACADEMICA	41	MUSICO ATRIL	14	151.82	P001, P019, P026, P	SUELDO, P. ASISTENCIA,	2280.04	1131, 1321, 1322, 113	01-jul-97
DIRECCION ACADEMICA	41	MUSICO ATRIL	14	151.82	P001, P019, P026, P	SUELDO, P. ASISTENCIA,	1756.04	1131, 1321, 1322, 113	10-oct-97
DIRECCION DE SERVICIO	34	INTENDENTE	14	114.3786985	P001, P019, P026, P	SUELDO, P. ASISTENCIA,	1845.05	1131, 1321, 1322, 113	25-ene-99
DIRECCION DE SERVICIO	34	INTENDENTE	14	114.3786985	P001, P019, P026, P	SUELDO, P. ASISTENCIA,	1974.61	1131, 1321, 1322, 113	18-mar-98
DIRECCION DE SERVICIO	62	VIGILANTE	14	114.3786985	P001, P019, P026, P	SUELDO, P. ASISTENCIA,	1038.55	1131, 1321, 1322, 113	01-abr-98
DIRECCION DE ADMINISTRACION	1	ASISTENTE	14	266.54	P001, P019, P026, P	SUELDO, P. ASISTENCIA,	3108.43	1131, 1321, 1322, 113	20-ago-98
DIRECCION ACADEMICA	41	MUSICO ATRIL	14	151.82	P001, P019, P026, P	SUELDO, P. ASISTENCIA,	1074.72	1131, 1321, 1322, 113	16-jul-99
DIRECCION ACADEMICA	41	MUSICO ATRIL	14	151.82	P001, P019, P026, P	SUELDO, P. ASISTENCIA,	2280.04	1131, 1321, 1322, 113	25-feb-00
DIRECCION DE SERVICIO	34	INTENDENTE	14	114.3786985	P001, P019, P026, P	SUELDO, P. ASISTENCIA,	803.55	1131, 1321, 1322, 113	29-mar-00
DIRECCION DE SERVICIO	60	TECNICO "B"	14	206.2412	P001, P019, P026, P	SUELDO, P. ASISTENCIA,	1754.82	1131, 1321, 1322, 113	29-abr-00
DIRECCION ACADEMICA	41	MUSICO ATRIL	14	151.82	P001, P019, P026, P	SUELDO, P. ASISTENCIA,	1764.04	1131, 1321, 1322, 113	02-jun-00

DIRECCION DE SERVICIO	62	VIGILANTE	14	114.37525	P001, P019, P026, P(SUELDO, P. ASISTENCIA,	1910.27	1131, 1321, 1322, 113	10-jul-00
DIRECCION ACADEMICA	66	CONTROL ESCO	14	149.9350325	P001, P019, P026, P(SUELDO, P. ASISTENCIA,	2254.96	1131, 1321, 1322, 113	11-jul-00
DIRECCION ACADEMICA	41	MUSICO ATRIL	14	151.82	P001, P019, P026, P(SUELDO, P. ASISTENCIA,	2280.04	1131, 1321, 1322, 113	08-sep-00
DIRECCION ACADEMICA	41	MUSICO ATRIL	14	151.82	P001, P019, P026, P(SUELDO, P. ASISTENCIA,	2280.04	1131, 1321, 1322, 113	08-sep-00
DIRECCION ACADEMICA	41	MUSICO ATRIL	14	151.82	P001, P019, P026, P(SUELDO, P. ASISTENCIA,	2280.04	1131, 1321, 1322, 113	08-sep-00
DIRECCION DE SERVICIO	62	VIGILANTE	14	114.3786985	P001, P019, P026, P(SUELDO, P. ASISTENCIA,	892.79	1131, 1321, 1322, 113	04-sep-00
DIRECCION DE FORTALE	46	PROMOTOR CUL	14	213.7861	P001, P019, P026, P(SUELDO, P. ASISTENCIA,	3056.73	1131, 1321, 1322, 113	15-feb-00
DIRECCION DE SERVICIO	34	INTENDENTE	14	114.3786985	P001, P019, P026, P(SUELDO, P. ASISTENCIA,	1394.61	1131, 1321, 1322, 113	30-may-01
DIRECCION ACADEMICA	41	MUSICO ATRIL	14	151.82	P001, P019, P026, P(SUELDO, P. ASISTENCIA,	2280.04	1131, 1321, 1322, 113	30-jul-01
DIRECCION DE SERVICIO	35	JEFATURA DE M	14	190.3781	P001, P019, P026, P(SUELDO, P. ASISTENCIA,	1889.35	1131, 1321, 1322, 113	18-mar-02
DIRECCION ACADEMICA	1	ASISTENTE	14	149.9350325	P001, P019, P026, P(SUELDO, P. ASISTENCIA,	1476.6	1131, 1321, 1322, 113	15-ene-02
DIRECCION GRAL	54	SECRETARIA "B	14	266.5377	P001, P019, P026, P(SUELDO, P. ASISTENCIA,	2277.82	1131, 1321, 1322, 113	08-oct-02
DIRECCION ACADEMICA	41	MUSICO ATRIL	14	151.82	P001, P019, P026, P(SUELDO, P. ASISTENCIA,	2280.04	1131, 1321, 1322, 113	15-nov-02
DIRECCION ACADEMICA	41	MUSICO ATRIL	14	151.82	P001, P019, P026, P(SUELDO, P. ASISTENCIA,	2280.04	1131, 1321, 1322, 113	16-may-03
DIRECCION ACADEMICA	42	MUSICO PRINCI	14	200.4	P001, P019, P026, P(SUELDO, P. ASISTENCIA,	2898.97	1131, 1321, 1322, 113	13-jun-03
DIRECCION DE VINCULA	55	SECRETARIA "D	14	167	P001, P019, P026, P(SUELDO, P. ASISTENCIA,	1275.5	1131, 1321, 1322, 113	25-feb-04
DIRECCION DE ADMINIST	30	EGRESOS	14	266.54	P001, P019, P026, P(SUELDO, P. ASISTENCIA,	766.86	1131, 1321, 1322, 113	02-abr-04
DIRECCION DE SERVICIO	34	INTENDENTE	14	114.3786985	P001, P019, P026, P(SUELDO, P. ASISTENCIA,	1784.55	1131, 1321, 1322, 113	08-jun-04
DIRECCION DE SERVICIO	60	TECNICO "B"	14	206.2412	P001, P019, P026, P(SUELDO, P. ASISTENCIA,	2364.4	1131, 1321, 1322, 113	21-jun-04
DIRECCION DE SERVICIO	60	TECNICO "B"	12	206.2412	P001, P019, P026, P(SUELDO, P. ASISTENCIA,	1732.92	1131, 1321, 1322, 113	28-jun-04
DIRECCION ACADEMICA	41	MUSICO ATRIL	14	151.82	P001, P019, P026, P(SUELDO, P. ASISTENCIA,	2280.04	1131, 1321, 1322, 113	23-jul-04
DIRECCION ACADEMICA	11	COORD. CASA D	14	343.73185	P001, P019, P026, P(SUELDO, P. ASISTENCIA,	2055.86	1131, 1321, 1322, 113	03-sep-04
DIRECCION ACADEMICA	41	MUSICO ATRIL	14	151.82	P001, P019, P026, P(SUELDO, P. ASISTENCIA,	1478.04	1131, 1321, 1322, 113	07-ene-05
DIRECCION ACADEMICA	42	MUSICO PRINCI	14	200.4	P001, P019, P026, P(SUELDO, P. ASISTENCIA,	2898.97	1131, 1321, 1322, 113	04-feb-05
DIRECCION ACADEMICA	10	COORD. CASA D	14	376.3227353	P001, P019, P026, P(SUELDO, P. ASISTENCIA,	3493.26	1131, 1321, 1322, 113	01-mar-05
DIRECCION ACADEMICA	41	MUSICO ATRIL	14	151.82	P001, P019, P026, P(SUELDO, P. ASISTENCIA,	2280.04	1131, 1321, 1322, 113	07-mar-05
DIRECCION ACADEMICA	41	MUSICO ATRIL	14	151.82	P001, P019, P026, P(SUELDO, P. ASISTENCIA,	2280.04	1131, 1321, 1322, 113	28-mar-05
DIRECCION DE SERVICIO	21	COORDINACION	14	457.6785978	P001, P019, P026, P(SUELDO, P. ASISTENCIA,	3622.27	1131, 1321, 1322, 113	01-jun-05
DIRECCION ACADEMICA	41	MUSICO ATRIL	14	151.82	P001, P019, P026, P(SUELDO, P. ASISTENCIA,	2280.04	1131, 1321, 1322, 113	22-jul-05
DIRECCION DE ADMINIST	4	CHOFER	14	149.9350325	P001, P019, P026, P(SUELDO, P. ASISTENCIA,	2254.96	1131, 1321, 1342, 1322	15-ago-05
DIRECCION ACADEMICA	41	MUSICO ATRIL	14	151.82	P001, P019, P026, P(SUELDO, P. ASISTENCIA,	1733.65	1131, 1321, 1322, 113	06-ene-06
DIRECCION ACADEMICA	34	INTENDENTE	14	114.3786985	P001, P019, P026, P(SUELDO, P. ASISTENCIA,	1263.55	1131, 1321, 1322, 113	19-oct-06
DIRECCION ACADEMICA	41	MUSICO ATRIL	14	151.82	P001, P019, P026, P(SUELDO, P. ASISTENCIA,	1801.04	1131, 1321, 1322, 113	18-ago-06
DIRECCION DE SERVICIO	59	TECNICO "A"	14	237.974088	P001, P019, P026, P(SUELDO, P. ASISTENCIA,	2986.63	1131, 1321, 1322, 113	06-oct-06
DIRECCION ACADEMICA	62	VIGILANTE	14	114.37525	P001, P019, P026, P(SUELDO, P. ASISTENCIA,	907.81	1131, 1321, 1322, 113	13-oct-06
DIRECCION DE SERVICIO	60	TECNICO "B"	14	206.2412	P001, P019, P026, P(SUELDO, P. ASISTENCIA,	1502.55	1131, 1321, 1322, 113	08-nov-06
DIRECCION ACADEMICA	42	MUSICO PRINCI	14	200.4	P001, P019, P026, P(SUELDO, P. ASISTENCIA,	2898.97	1131, 1321, 1322, 113	19-ene-07
DIRECCION DE SERVICIO	34	INTENDENTE	14	114.3786985	P001, P019, P026, P(SUELDO, P. ASISTENCIA,	604.2	1131, 1321, 1322, 113	07-mar-07
DIRECCION DE VINCULA	39	MENSAJERO	14	149.9366	P001, P019, P023, P(SUELDO, P. ASISTENCIA,	915.68	1131, 1321, 1322, 113	09-may-07
DIRECCION ACADEMICA	1	ASISTENTE	14	142.181655	P001, P019, P026, P(SUELDO, P. ASISTENCIA,	1282.79	1131, 1321, 1322, 113	31-may-07
DIRECCION DE VINCULA	14	COORDINACION	14	466.4147978	P001, P019, P026, P(SUELDO, P. ASISTENCIA,	6054.05	1131, 1321, 1322, 113	29-oct-07
DIRECCION DE DESARRC	31	ENC.SALA MONT	14	149.9350325	P001, P019, P026, P(SUELDO, P. ASISTENCIA,	1949.13	1131, 1321, 1322, 113	29-ene-08
DIRECCION DE SERVICIO	62	VIGILANTE	14	114.3786985	P001, P019, P026, P(SUELDO, P. ASISTENCIA,	1595.05	1131, 1321, 1322, 113	21-feb-08
DIRECCION DE SERVICIO	60	TECNICO "B"	14	206.2412	P001, P019, P026, P(SUELDO, P. ASISTENCIA,	1020.19	1131, 1321, 1322, 113	25-feb-08
DIRECCION DE SERVICIO	60	TECNICO "B"	14	206.2412	P001, P019, P026, P(SUELDO, P. ASISTENCIA,	1299.84	1131, 1321, 1322, 113	25-feb-08
DIRECCION ACADEMICA	4	BIBLIOTECARIO	14	149.06	P001, P019, P026, P(SUELDO, P. ASISTENCIA,	1743.32	1131, 1321, 1322, 113	11-abr-08
DIRECCION DE VINCULA	29	DISENO GRAFIC	14	190.3781	P001, P019, P026, P(SUELDO, P. ASISTENCIA,	2039.35	1131, 1321, 1322, 113	18-abr-08
DIRECCION DE FERIA NA	26	DIRECTOR DE A	14	744.5625	P001, P019, P026, P(SUELDO, P. ASISTENCIA,	8631.95	1131, 1321, 1322, 113	22-abr-08
DIRECCION ACADEMICA	41	MUSICO ATRIL	14	151.82	P001, P019, P026, P(SUELDO, P. ASISTENCIA,	2280.04	1131, 1321, 1322, 113	25-abr-08
DIRECCION ACADEMICA	23	DIRECT. DE COF	14	190.3727183	P001, P019, P026, P(SUELDO, P. ASISTENCIA,	1522.28	1131, 1321, 1322, 113	06-jun-08
DIRECCION DE DESARRC	9	COORDINACION	14	457.6785978	P001, P019, P026, P(SUELDO, P. ASISTENCIA,	3569.37	1131, 1321, 1322, 113	09-jun-08
DIRECCION DE SERVICIO	51	RESPONSABLE	14	213.7861	P001, P019, P026, P(SUELDO, P. ASISTENCIA,	3175.77	1131, 1321, 1322, 113	01-ago-08
DIRECCION DE SERVICIO	13	COORDINACION	8	266.5377	P001, P019, P026, P(SUELDO, P. ASISTENCIA,	2285.5	1131, 1321, 1322, 113	07-ene-09
DIRECCION ACADEMICA	41	MUSICO ATRIL	14	151.82	P001, P019, P026, P(SUELDO, P. ASISTENCIA,	1108.56	1131, 1321, 1322, 113	16-ene-09
DIRECCION DE DESARRC	57	SERV. EDUCATI	14	149.9350325	P001, P019, P026, P(SUELDO, P. ASISTENCIA,	2254.96	1131, 1321, 1322, 113	01-abr-09

DIRECCION DE DESARRC	50	REGISTRO Y CO	14	149.9350325	P001, P019, P026, P(SUELDO, P. ASISTENCIA,	2254.96	1131, 1321, 1322, 113	01-abr-09
DIRECCION DE DESARRC	45	PRODUCCION M	14	149.9350325	P001, P019, P026, P(SUELDO, P. ASISTENCIA,	2254.96	1131, 1321, 1322, 113	01-abr-09
DIRECCION DE FERIA NA	72	COORD.EXPOS	14	266.54	P001, P019, P026, P(SUELDO, P. ASISTENCIA,	3624.86	1131, 1321, 1322, 113	24-abr-09
DIRECCION ACADEMICA	41	MUSICO ATRIL	14	151.82	P001, P019, P026, P(SUELDO, P. ASISTENCIA,	2280.04	1131, 1321, 1322, 113	06-may-09
DIRECCION DE SERVICIO	60	TECNICO "B"	14	206.2412	P001, P019, P026, P(SUELDO, P. ASISTENCIA,	2956.4	1131, 1321, 1322, 113	23-jul-09
DIRECCION DE DESARRC	1	ASISTENTE	14	266.5377	P001, P019, P026, P(SUELDO, P. ASISTENCIA,	3626.61	1131, 1321, 1322, 113	11-ene-10
DIRECCION ACADEMICA	55	SECRETARIA "D	14	142.181655	P001, P019, P026, P(SUELDO, P. ASISTENCIA,	2164.79	1131, 1321, 1322, 113	04-feb-10
DIRECCION DE ADMINIST	5	CHOFER	14	149.9350325	P001, P019, P026, P(SUELDO, P. ASISTENCIA,	2375.06	1131, 1321, 1342, 1322	08-abr-10
DIRECCION ACADEMICA	41	MUSICO ATRIL	14	145.28	P001, P019, P026, P(SUELDO, P. ASISTENCIA,	1567.02	1131, 1321, 1322, 113	13-ago-10
DIRECCION DE VINCULAC	29	DISEÑO GRAFIC	14	190.3781	P001, P019, P026, P(SUELDO, P. ASISTENCIA,	2748.44	1131, 1321, 1322, 113	16-ago-10
DIRECCION ACADEMICA	44	PREFECTO	14	166.991	P001, P019, P026, P(SUELDO, P. ASISTENCIA,	2468.38	1131, 1321, 1322, 113	30-ago-10
DIRECCION ACADEMICA	15	COORDINACION	14	343.73185	P001, P019, P026, P(SUELDO, P. ASISTENCIA,	4578.19	1131, 1321, 1322, 113	05-ene-11
DIRECCION ACADEMICA	41	MUSICO ATRIL	14	145.28	P001, P019, P026, P(SUELDO, P. ASISTENCIA,	2206.02	1131, 1321, 1322, 113	08-oct-10
DIRECCION DE ADMINIST	8	COORD. ADMINI	14	457.6682	P001, P019, P026, P(SUELDO, P. ASISTENCIA,	4967.84	1131, 1321, 1322, 113	03-dic-10
DIRECCION DE DESARRC	25	DIRECTOR DE A	14	1059.51505	P001, P019, P026, P(SUELDO, P. ASISTENCIA,	13083.12	1131, 1321, 1322, 113	01-feb-11
DIRECCION DE FORTALE	26	DIRECTOR DE A	14	744.5625	P001, P019, P026, P(SUELDO, P. ASISTENCIA,	9382.95	1131, 1321, 1322, 113	23-feb-11
DIRECCION DE ADMINIST	58	TAQUILLA	14	126.91525	P001, P019, P026, P(SUELDO, P. ASISTENCIA,	1954.46	1131, 1321, 1322, 113	29-abr-11
DIRECCION ACADEMICA	41	MUSICO ATRIL	14	189.77	P001, P019, P026, P(SUELDO, P. ASISTENCIA,	2757.55	1131, 1321, 1322, 113	20-may-11
DIRECCION DE ADMINIST	3	AUXILIAR CONT	14	266.54	P001, P019, P026, P(SUELDO, P. ASISTENCIA,	3624.86	1131, 1321, 1322, 113	26-may-11
DIRECCION DE SERVICIO	62	VIGILANTE	14	114.37525	P001, P019, P026, P(SUELDO, P. ASISTENCIA,	1784.51	1131, 1321, 1322, 113	26-jul-11
DIRECCION GRAL	56	SECRETARIA PA	14	438	P001, P019, P026, P(SUELDO, P. ASISTENCIA,	3646.54	1131, 1321, 1322, 113	15-ago-11
DIRECCION DE SERVICIO	62	VIGILANTE	14	114.37525	P001, P019, P026, P(SUELDO, P. ASISTENCIA,	1348.54	1131, 1321, 1322, 113	18-ago-11
DIRECCION DE DESARRC	69	COORD.DE FOM	14	266.5377	P001, P019, P026, P(SUELDO, P. ASISTENCIA,	3624.82	1131, 1321, 1322, 113	29-sep-11
DIRECCION DE VINCULAC	26		14	744.5625	P001, P019, P026, P(SUELDO, P. ASISTENCIA,	9382.95	1131, 1321, 1322, 113	13-ene-12
DIRECCION DE DESARRC	70	ADMON. Y RELA	9	266.54	P001, P019, P026, P(SUELDO, P. ASISTENCIA,	1775.2	1131, 1321, 1322, 113	09-ene-12
DIRECCION DE VINCULAC	68	REDACTOR	14	190.3781	P001, P019, P026, P(SUELDO, P. ASISTENCIA,	2264.35	1131, 1321, 1322, 113	09-ene-12
DIRECCION DE ADMINIST	48	RECURSOS HUM	14	266.5377	P001, P019, P026, P(SUELDO, P. ASISTENCIA,	3381.82	1131, 1321, 1322, 113	27-ene-12
DIRECCION DE ADMINIST	49	RECURSOS MAT	14	266.5377	P001, P019, P026, P(SUELDO, P. ASISTENCIA,	3332.82	1131, 1321, 1322, 113	03-feb-12
DIRECCION DE SERVICIO	34	INTENDENTE	14	114.37525	P001, P019, P026, P(SUELDO, P. ASISTENCIA,	1844.22	1131, 1321, 1322, 113	20-feb-12
DIRECCION DEL MUSEO	25	DIRECTOR DE A	14	1059.51505	P001, P019, P026, P(SUELDO, P. ASISTENCIA,	13083.12	1131, 1321, 1322, 113	01-feb-12
DIRECCION ACADEMICA	1	ASISTENTE	14	149.94	P001, P019, P026, P(SUELDO, P. ASISTENCIA,	2255.04	1131, 1321, 1322, 113	14-mar-12
DIRECCION DE FORTALE	46	PROMOTOR CUL	14	213.79	P001, P019, P026, P(SUELDO, P. ASISTENCIA,	3056.78	1131, 1321, 1322, 113	19-abr-12
DIRECCION DE SERVICIO	61	VELADOR	14	114.37	P001, P019, P026, P(SUELDO, P. ASISTENCIA,	1844.94	1131, 1321, 1322, 113	06-abr-12
DIRECCION DE DESARRC	1	ASISTENTE	14	149.94	P001, P019, P026, P(SUELDO, P. ASISTENCIA,	2255.04	1131, 1321, 1322, 113	15-jun-12
DIRECCION DE DESARRC	7	COORDINACION	14	266.54	P001, P019, P026, P(SUELDO, P. ASISTENCIA,	3624.86	1131, 1321, 1322, 113	15-jun-12
DIRECCION DE VINCULAC	68	REDACTOR	13	266.5377	P001, P019, P026, P(SUELDO, P. ASISTENCIA,	3385.29	1131, 1321, 1322, 113	02-jul-12
DIRECCION ACADEMICA	18	COORD. DE ESC	14	457.67	P001, P019, P026, P(SUELDO, P. ASISTENCIA,	5948.86	1131, 1321, 1322, 113	21-ago-12
DIRECCION DE ADMINIST	25	DIRECTOR DE A	14	1059.51505	P001, P019, P026, P(SUELDO, P. ASISTENCIA,	13083.12	1131, 1321, 1322, 113	10-oct-12
DIRECCION ACADEMICA	17	COORD. DE ESC	14	343.73	P001, P019, P026, P(SUELDO, P. ASISTENCIA,	4578.18	1131, 1321, 1322, 113	19-oct-12
DIRECCION ACADEMICA	25	DIRECTOR DE A	14	1059.51	P001, P019, P026, P(SUELDO, P. ASISTENCIA,	13083.05	1131, 1321, 1322, 113	19-oct-12
DIRECCION DE FORTALE	46	PROMOTOR CUL	14	256.54	P001, P019, P026, P(SUELDO, P. ASISTENCIA,	3499.04	1131, 1321, 1322, 113	03-dic-12
DIRECCION GRAL	58	DIRECTOR GENI	14	1426.81542	P001, P019, P026, P(SUELDO, P. ASISTENCIA,	17101.28	1131, 1321, 1322, 113	10-dic-12
DIRECCION ACADEMICA	41	MUSICO ATRIL	14	151.82	P001, P019, P026, P(SUELDO, P. ASISTENCIA,	2280.04	1131, 1321, 1322, 113	07-ene-13
DIRECCION ACADEMICA	41	MUSICO ATRIL	14	151.82	P001, P019, P026, P(SUELDO, P. ASISTENCIA,	2280.04	1131, 1321, 1322, 113	07-ene-13
DIRECCION ACADEMICA	41	MUSICO ATRIL	14	151.82	P001, P019, P026, P(SUELDO, P. ASISTENCIA,	2280.04	1131, 1321, 1322, 113	07-ene-13
DIRECCION DE ADMINIST	58	TAQUILLA	14	126.9151455	P001, P019, P026, P(SUELDO, P. ASISTENCIA,	527.9	1131, 1321, 1322, 113	12-nov-04

**INSTITUTO CULTURAL DE LEON
NOMINA DE PERSONAL EJERCIDA
DEL 08 AL 21 DE FEBRERO DEL 2013**

Clave de empleado	Categoría	Apellido Paterno	Apellido Materno	Nombre (s)	Periodo	RFC	Clave Area o Depto	Área/ Departamento	Clave UR
5	CONFIANZA	CASTOR	QUIROZ	MIGUEL	21-feb-13	CAQM510929	18	BANDA MUNICIPAL	500
8	CONFIANZA	PEDROZA	RIZO	MARIA VICTORIA	21-feb-13	PERV600716	9	TEATRO MANUEL DOBLA	700
9	CONFIANZA	PONCE	MERINO	FRANCISCO	21-feb-13	POMF531004	9	TEATRO MANUEL DOBLA	700
11	CONFIANZA	BARCENAS	PARRA	MIGUEL	21-feb-13	BAPM560114	18	BANDA MUNICIPAL	500
13	CONFIANZA		ESPINOSA	DELFINO	21-feb-13	ED381102	17	ORQUESTA TIPICA	500
16	CONFIANZA	MELLENDEZ	ZACARIAS	JOSE SAMUEL	21-feb-13	MEZS620902	9	TEATRO MANUEL DOBLA	700
17	CONFIANZA	CASTRO	VINZONEO	EDMUNDO	21-feb-13	CAVE591116	10	COORDINACION DE ARTE	400
20	CONFIANZA	JIMENEZ	ROSAS	PEDRO	21-feb-13	JIRP411023	18	BANDA MUNICIPAL	500
26	CONFIANZA	GONZALEZ	LANDEROS	MA ALMA	21-feb-13	GOLM630308	18	BANDA MUNICIPAL	500
28	CONFIANZA	GALVAN	GODINEZ	ALBERTO	21-feb-13	GAGA560408	17	ORQUESTA TIPICA	500
30	CONFIANZA	SILVA	ESPITIA	SERGIO	21-feb-13	SIES610929	18	BANDA MUNICIPAL	500
31	CONFIANZA	NEY	RAMIREZ	MA CONCEPCION VE	21-feb-13	NERC680429	4	DIRECCION DE DESARRC	400
32	CONFIANZA	MARQUEZ	MIRANDA	ALICIA	21-feb-13	MAMA680404	6	ESC. DE ARTES PLASTIC	500
36	CONFIANZA	BUSTAMANTE	LEON	J. LUZ	21-feb-13	BULJ610517	18	BANDA MUNICIPAL	500
53	CONFIANZA	GONZALEZ	LANDEROS	GLORIA	21-feb-13	GOLG680710	18	BANDA MUNICIPAL	500
57	CONFIANZA	MARTINEZ	PEREZ	ELENA	21-feb-13	MAPE600418	9	TEATRO MANUEL DOBLA	700
78	CONFIANZA	CASTRO	ARREDONDO	JORGE	21-feb-13	CAAJ570330	18	BANDA MUNICIPAL	500
82	CONFIANZA	CARRANCO	ROCHA	JORGE ARTURO	21-feb-13	CARJ760109	18	BANDA MUNICIPAL	500
92	CONFIANZA	MONJARAZ	GONZALEZ	JORGE	21-feb-13	MOGJ710122	18	BANDA MUNICIPAL	500
94	CONFIANZA	MACIAS	GONZALEZ	OFELIA	21-feb-13	MAGO590605	12	DIRECCION DE SERVICIO	700
99	CONFIANZA	NEY	RAMIREZ	JUAN CARLOS	21-feb-13	NERJ730420	11	TEATRO MARIA GREEVEI	700
109	CONFIANZA	GALVAN	GODINEZ	VICTOR	21-feb-13	GAGV690211	17	ORQUESTA TIPICA	500
141	CONFIANZA	GUTIERREZ	HERNANDEZ	LUIS	21-feb-13	GUHL540720	9	TEATRO MANUEL DOBLA	700
150	CONFIANZA	LANDEROS	GUERRERO	ROBERTO CARLOS	21-feb-13	LAGR750406	12	DIRECCION DE SERVICIO	700
162	CONFIANZA	SANCHEZ	SAUCEDA	JULIAN	21-feb-13	SASJ761201	9	TEATRO MANUEL DOBLA	700
168	CONFIANZA		GARCIA	JUAN ANTONIO	21-feb-13	GJ660123	18	BANDA MUNICIPAL	500
174	CONFIANZA	GARNICA	GOMEZ	JOSE REFUGIO	21-feb-13	GAGR670704	17	ORQUESTA TIPICA	500
179	CONFIANZA	SOLORZANO	ESPERANZA	MARTIN	21-feb-13	SOEM630930	17	ORQUESTA TIPICA	500
186	CONFIANZA	LANDEROS	BARAJAS	ANTONIO	21-feb-13	LABA750127	12	DIRECCION DE SERVICIO	700
206	CONFIANZA	RAMIREZ	GOMEZ	MA ESTHER	21-feb-13	RAGM580526	12	DIRECCION DE SERVICIO	700
207	CONFIANZA	LOPEZ	CAUDILLO	HERIBERTO	21-feb-13	LOCH450521	12	DIRECCION DE SERVICIO	700
213	CONFIANZA	RODRIGUEZ	SALAZAR	JOSE GUADALUPE	21-feb-13	ROSG671206	18	BANDA MUNICIPAL	500
219	CONFIANZA		HERNANDEZ	PANFILO LUIS	21-feb-13	HP630601	17	ORQUESTA TIPICA	500
224	CONFIANZA	MONTIEL	MARTINEZ	GABRIELA	21-feb-13	MOMG760328	5	ESCUELA DE MUSICA DE	500
225	CONFIANZA	MARTINEZ	TOVAR	ANA FRANCISCA	21-feb-13	MATA820824	15	DIRECCION DE VINCULA	300
227	CONFIANZA	CHAVEZ	RODRIGUEZ	MA MAGDALENA	21-feb-13	CARM690622	12	DIRECCION DE SERVICIO	700
228	CONFIANZA	PIÑA	MARTINEZ	ALFONSO	21-feb-13	PIMA570502	17	ORQUESTA TIPICA	500
235	CONFIANZA	FLORES	GARCIA	MA DEL SOCORRO	21-feb-13	FOGM440627	12	DIRECCION DE SERVICIO	700
236	CONFIANZA	COSTILLA	MARTINEZ	RAMON DONATO	21-feb-13	COMR480831	18	BANDA MUNICIPAL	500
262	CONFIANZA	PORRAS	JUAREZ	FRANCISCO JAVIER	21-feb-13	POJF720212	18	BANDA MUNICIPAL	500
265	CONFIANZA		MANCERA	MARIA DEL ROSARIC	21-feb-13	MR650526	9	TEATRO MANUEL DOBLA	700
277	CONFIANZA	FALCON	RAMOS	MA. ENGRACIA	21-feb-13	FARM530310	12	DIRECCION DE SERVICIO	700
278	CONFIANZA	TAVERA	CERVANTES	LUIS IGNACIO	21-feb-13	TACL740205	12	DIRECCION DE SERVICIO	700
297	CONFIANZA	ARIZMENDI	ZAMARRIPA	NORMA ANGELICA	21-feb-13	AIZN791011	2	DIRECCION DE ADMINIS	200
316	CONFIANZA	RIOS	GOMEZ	VICTOR REFUGIO	21-feb-13	RIGV640714	18	BANDA MUNICIPAL	500
332	CONFIANZA	MENA	ANTIMO	ANTONIO	21-feb-13	MEAA631023	17	ORQUESTA TIPICA	500
337	CONFIANZA		GALLO	MARIA DOLORES	21-feb-13	GAXD671013	12	DIRECCION DE SERVICIO	700
342	CONFIANZA	RICO	MACIAS	GUADALUPE DANIEL	21-feb-13	RIMG780216	12	DIRECCION DE SERVICIO	700
346	CONFIANZA	NIETO	AGUILAR	ALDO GERARDO	21-feb-13	NIAA840303	18	BANDA MUNICIPAL	500

352	CONFIANZA	SALINAS	GUERRERO	J GUADALUPE	21-feb-13	SAGJ390307	12	DIRECCION DE SERVICIO	700
353	CONFIANZA	RAMIREZ	PEREZ	SILVIA JANET	21-feb-13	RAPS820228	8	CASA DE LA CULTURA DE	500
358	CONFIANZA	MORALES	RAMOS	JOSEFINA	21-feb-13	MORI710827	17	ORQUESTA TIPICA	500
359	CONFIANZA	SAUCEDO	LOZORNIO	J GUADALUPE	21-feb-13	SALJ351212	17	ORQUESTA TIPICA	500
360	CONFIANZA	RAYAS	GONZALEZ	ARMANDO	21-feb-13	RAGA710811	18	BANDA MUNICIPAL	500
362	CONFIANZA	NAVEDA	GONZALEZ	RODRIGO	21-feb-13	NAGR630313	12	DIRECCION DE SERVICIO	700
372	CONFIANZA	MARTINEZ	GOMEZ	MARIA MONTSERRA	21-feb-13	MAGM770601	16	DIRECCION DE FORTALE	600
382	CONFIANZA	ESPINOSA	ENRIQUEZ	MISAEAL BONIFACIO	21-feb-13	EIEM710514	11	TEATRO MARIA GREEVE	700
385	CONFIANZA	TORRES	GUTIERREZ	NORBERTO	21-feb-13	TOGN500606	17	ORQUESTA TIPICA	500
389	CONFIANZA	GODINEZ	NAVA	JUAN EFREN	21-feb-13	GONJ820829	12	DIRECCION DE SERVICIO	700
399	CONFIANZA	GARCIA	MORALES	ANGELICA	21-feb-13	GAMA770127	5	ESCUELA DE MUSICA DE	500
418	CONFIANZA	ORDAZ	VAZQUEZ	MARIA ELENA	21-feb-13	OAVE740306	1	DIRECCION GENERAL	100
422	CONFIANZA	TORRES	TREJO	GUSTAVO	21-feb-13	TOTG680210	18	BANDA MUNICIPAL	500
430	CONFIANZA	URQUIETA	BUENO	NOE	21-feb-13	UUBN701228	18	BANDA MUNICIPAL	500
432	CONFIANZA	VALLEJO	MELENDEZ	VICTOR	21-feb-13	VAMV761108	18	BANDA MUNICIPAL	500
441	CONFIANZA	GOMEZ	HERNANDEZ	MARIA MONTSERRA	21-feb-13	GOHM860409	15	DIRECCION DE VINCULA	300
449	CONFIANZA	PEREZ	CORDERO	LAURA	21-feb-13	PECL811018	2	DIRECCION DE ADMINIS	200
452	CONFIANZA	MARTINEZ	PEREZ	M. DE JESUS	21-feb-13	MAPM561225	12	DIRECCION DE SERVICIO	700
455	CONFIANZA	GONZALEZ	BARROSO	ALFREDO	21-feb-13	GOBA820130	12	DIRECCION DE SERVICIO	700
456	CONFIANZA		HERNANDEZ	FELIPE DE JESUS	21-feb-13	HF720526	12	DIRECCION DE SERVICIO	700
458	CONFIANZA	VALDES	MONTELANGO	CLAUDIA LETICIA	21-feb-13	VAMC691117	18	BANDA MUNICIPAL	500
463	CONFIANZA	TRUJILLO	SERRANO	JOSE	21-feb-13	TUSJ670319	13	CASA DE LA CULTURA EF	500
464	CONFIANZA	GONZALEZ	MONTUY	JOSE LUIS	21-feb-13	GOML630222	17	ORQUESTA TIPICA	500
466	CONFIANZA	ORNELAS	GONZALEZ	HERIBERTO	21-feb-13	OEGH710810	18	BANDA MUNICIPAL	500
473	CONFIANZA	PONCE	DURAN	MONICA GUADALUPE	21-feb-13	PODM821022	8	CASA DE LA CULTURA DI	500
474	CONFIANZA	HERNANDEZ	FLORES	JOSE PAZ	21-feb-13	HEFP710124	18	BANDA MUNICIPAL	500
475	CONFIANZA	VELAZQUEZ	SANCHEZ	MAURO	21-feb-13	VESM770115	18	BANDA MUNICIPAL	500
479	CONFIANZA	GONZALEZ	PEREZ	JESUS ALEJANDRO	21-feb-13	GOPJ800422	12	DIRECCION DE SERVICIO	700
480	CONFIANZA	RAYAS	GONZALEZ	ARTURO	21-feb-13	RAGA890915	18	BANDA MUNICIPAL	500
483	CONFIANZA	ALVAREZ	MARICHEZ	ISAIAS	21-feb-13	AAMI610925	2	DIRECCION DE ADMINIS	200
485	CONFIANZA	RIOS	GOMEZ	ELVIA PATRICIA	21-feb-13	RIGE660221	18	BANDA MUNICIPAL	500
494	CONFIANZA	QUIROGA	BARRERA	ROSA MARIA	21-feb-13	QUBR690820	13	CASA DE LA CULTURA EF	500
499	CONFIANZA	ROMERO	ESQUIVIAS	AMADOR	21-feb-13	ROEA540901	17	ORQUESTA TIPICA	500
502	CONFIANZA	NERI	JIMENEZ	SANDRO EMMANUEL	21-feb-13	NEJS760306	12	DIRECCION DE SERVICIO	700
503	CONFIANZA	MARTINEZ	ESCOTO	JOSE MARTIN	21-feb-13	MAEM621018	13	CASA DE LA CULTURA EF	500
505	CONFIANZA	MARTINEZ	TOVAR	JESUS URIEL	21-feb-13	MATJ891105	12	DIRECCION DE SERVICIO	700
508	CONFIANZA	LOPEZ	POSADAS	HECTOR MANUEL	21-feb-13	LOPH750131	18	BANDA MUNICIPAL	500
512	CONFIANZA	RIVERA	RAMIREZ	GRACIELA	21-feb-13	RIRG660428	12	DIRECCION DE SERVICIO	700
516	CONFIANZA	PEREZ	MORENO	JAVIER IGNACIO	21-feb-13	PEMJ770616	15	DIRECCION DE VINCULA	300
517	CONFIANZA	GARCIA	LOPEZ	LISANDRO ULISES	21-feb-13	GALL860129	13	CASA DE LA CULTURA EF	500
522	CONFIANZA	DIAZ	MONTES DE OCA	CECILIA DE LA LUZ	21-feb-13	DIMC680427	15	DIRECCION DE VINCULA	300
523	CONFIANZA	MARTINEZ	CABRERA	CARLOS ALBERTO	21-feb-13	MACC870115	10	COORDINACION DE ARTE	400
524	CONFIANZA	FALCON	GALVAN	FLORENCIO	21-feb-13	FAGF570112	9	TEATRO MANUEL DOBLA	700
525	CONFIANZA	PEREZ	DE LA ROSA	EDUARDO	21-feb-13	PERE770326	12	DIRECCION DE SERVICIO	700
526	CONFIANZA	TORRES	NERI	JUAN ANTONIO	21-feb-13	TONJ780808	12	DIRECCION DE SERVICIO	700
527	CONFIANZA	URQUIETA	BUENO	J CARMEN ALEJANDI	21-feb-13	UUBJ670827	18	BANDA MUNICIPAL	500
528	CONFIANZA	TICO	MEDINA	ADRIANA	21-feb-13	TIMA770214	15	DIRECCION DE VINCULA	300
530	CONFIANZA	SUAREZ	TACOTALPAN	MARIA DE LOS ANGE	21-feb-13	SUTA780304	14	DIRECCION DE FERIA NA	800
532	CONFIANZA	RAYAS	GONZALEZ	FERNANDO	21-feb-13	RAGF870209	18	BANDA MUNICIPAL	500
534	CONFIANZA	MATA	PIÑA	MOISES	21-feb-13	MAPM770808	4	ESCUELA DE MUSICA DE	500
535	CONFIANZA	RAMIREZ	GONZALEZ	LEONARDO	21-feb-13	RAGL691026	10	COORDINACION DE ARTE	400
538	CONFIANZA	TRUJILLO	MARIN	ERIKA DEL ROCIO	21-feb-13	TUME840321	12	DIRECCION DE SERVICIO	700
540	CONFIANZA	ESCOBAR	RODRIGUEZ	HUGO	21-feb-13	EORH600401	12	DIRECCION DE SERVICIO	700
544	CONFIANZA	PEREDES	SALINAS	JUAN ULISES	21-feb-13	PASJ800624	17	ORQUESTA TIPICA	500
548	CONFIANZA	PARAMO	LOPEZ	FATIMA IRAZU	21-feb-13	PALF860131	10	COORDINACION DE ARTE	400

UR	Clave de plaza/puesto	Plaza/puesto	Días Laborados	Sueldo diario	Clave de la percepción y/o deducción	Nombre de la percepción y/o deducción	Importe	Código Progamático	Fecha de Ingreso
DIRECCION ACADEMICA	41	MUSICO ATRIL	14	151.82	P001, P019, P026, P	SUELDO, P. ASISTENCIA,	2392.68	1131, 1321, 1322, 113	06-feb-77
DIRECCION DE SERVICIO	34	INTENDENTE	14	114.3786985	P001, P019, P026, P	SUELDO, P. ASISTENCIA,	1784.55	1131, 1321, 1322, 113	08-sep-79
DIRECCION DE SERVICIO	59	TECNICO "A"	14	237.9674	P001, P019, P026, P	SUELDO, P. ASISTENCIA,	3361.74	1131, 1321, 1322, 113	08-sep-79
DIRECCION ACADEMICA	41	MUSICO ATRIL	14	151.82	P001, P019, P026, P	SUELDO, P. ASISTENCIA,	2392.68	1131, 1321, 1322, 113	15-ene-81
DIRECCION ACADEMICA	41	MUSICO ATRIL	14	151.82	P001, P019, P026, P	SUELDO, P. ASISTENCIA,	2280.04	1131, 1321, 1322, 113	16-abr-81
DIRECCION DE SERVICIO	36	JEFE DE FORO	14	266.5377	P001, P019, P026, P	SUELDO, P. ASISTENCIA,	3624.82	1131, 1321, 1322, 113	15-jul-83
DIRECCION DE DESARROLLO	40	MUSEOGRAFO	14	266.5377	P001, P019, P026, P	SUELDO, P. ASISTENCIA,	2998.68	1131, 1321, 1322, 113	05-ago-83
DIRECCION ACADEMICA	24	DIRECT. BANDA	14	303.62	P001, P019, P026, P	SUELDO, P. ASISTENCIA,	4328.34	1131, 1321, 1322, 113	01-ago-96
DIRECCION ACADEMICA	41	MUSICO ATRIL	14	151.82	P001, P019, P026, P	SUELDO, P. ASISTENCIA,	2232.86	1131, 1321, 1322, 113	01-ene-87
DIRECCION ACADEMICA	28	DIRECT. ORQUE	14	242.9	P001, P019, P026, P	SUELDO, P. ASISTENCIA,	2544.81	1131, 1321, 1322, 113	06-feb-87
DIRECCION ACADEMICA	41	MUSICO ATRIL	14	151.82	P001, P019, P026, P	SUELDO, P. ASISTENCIA,	1937.28	1131, 1321, 1322, 113	01-jun-87
DIRECCION DE DESARROLLO	1	ASISTENTE	14	190.3727183	P001, P019, P026, P	SUELDO, P. ASISTENCIA,	2764.28	1131, 1321, 1322, 113	10-ago-87
DIRECCION ACADEMICA	65	CONTROL ESCO	14	158.649938	P001, P019, P026, P	SUELDO, P. ASISTENCIA,	2357.4	1131, 1321, 1322, 113	02-sep-87
DIRECCION ACADEMICA	42	MUSICO PRINCIPAL	14	200.4	P001, P019, P026, P	SUELDO, P. ASISTENCIA,	3046.56	1131, 1321, 1322, 113	01-ene-88
DIRECCION ACADEMICA	41	MUSICO ATRIL	14	151.82	P001, P019, P026, P	SUELDO, P. ASISTENCIA,	2392.68	1131, 1321, 1322, 113	11-jun-90
DIRECCION DE SERVICIO	37	JEFE INTENDENTE	14	126.9151455	P001, P019, P026, P	SUELDO, P. ASISTENCIA,	323.46	1131, 1321, 1322, 113	06-feb-91
DIRECCION ACADEMICA	41	MUSICO ATRIL	14	151.82	P001, P019, P026, P	SUELDO, P. ASISTENCIA,	2392.68	1131, 1321, 1322, 113	04-feb-92
DIRECCION ACADEMICA	41	MUSICO ATRIL	14	151.82	P001, P019, P026, P	SUELDO, P. ASISTENCIA,	2392.68	1131, 1321, 1322, 113	26-may-92
DIRECCION ACADEMICA	41	MUSICO ATRIL	14	151.82	P001, P019, P026, P	SUELDO, P. ASISTENCIA,	1745.86	1131, 1321, 1322, 113	03-sep-92
DIRECCION DE SERVICIO	53	SECRETARIA "A"	14	213.7861	P001, P019, P026, P	SUELDO, P. ASISTENCIA,	3056.73	1131, 1321, 1322, 113	08-sep-92
DIRECCION DE SERVICIO	36	JEFE DE FORO	14	266.5377	P001, P019, P026, P	SUELDO, P. ASISTENCIA,	3624.82	1131, 1321, 1322, 113	16-feb-93
DIRECCION ACADEMICA	41	MUSICO ATRIL	14	151.82	P001, P019, P026, P	SUELDO, P. ASISTENCIA,	2057.64	1131, 1321, 1322, 113	23-jul-93
DIRECCION DE SERVICIO	62	VIGILANTE	14	114.3786985	P001, P019, P026, P	SUELDO, P. ASISTENCIA,	1784.55	1131, 1321, 1322, 113	05-nov-94
DIRECCION DE SERVICIO	25	DIRECTOR DE AREA	14	1059.5255	P001, P019, P026, P	SUELDO, P. ASISTENCIA,	13083.25	1131, 1321, 1322, 113	16-abr-95
DIRECCION DE SERVICIO	62	VIGILANTE	14	114.3786985	P001, P019, P026, P	SUELDO, P. ASISTENCIA,	1784.55	1131, 1321, 1322, 113	13-nov-95
DIRECCION ACADEMICA	42	MUSICO PRINCIPAL	14	200.4	P001, P019, P026, P	SUELDO, P. ASISTENCIA,	2042.86	1131, 1321, 1322, 113	23-feb-96
DIRECCION ACADEMICA	41	MUSICO ATRIL	14	151.82	P001, P019, P026, P	SUELDO, P. ASISTENCIA,	2280.04	1131, 1321, 1322, 113	11-mar-96
DIRECCION ACADEMICA	41	MUSICO ATRIL	14	151.82	P001, P019, P026, P	SUELDO, P. ASISTENCIA,	2280.04	1131, 1321, 1322, 113	01-may-96
DIRECCION DE SERVICIO	59	TECNICO "A"	14	237.9674	P001, P019, P026, P	SUELDO, P. ASISTENCIA,	1413.86	1131, 1321, 1322, 113	04-jun-96
DIRECCION DE SERVICIO	37	JEFE INTENDENTE	14	126.9151455	P001, P019, P026, P	SUELDO, P. ASISTENCIA,	1744.46	1131, 1321, 1322, 113	25-oct-82
DIRECCION DE SERVICIO	34	INTENDENTE	14	114.3786985	P001, P019, P026, P	SUELDO, P. ASISTENCIA,	1784.55	1131, 1321, 1322, 113	19-abr-83
DIRECCION ACADEMICA	41	MUSICO ATRIL	14	151.82	P001, P019, P026, P	SUELDO, P. ASISTENCIA,	1255.83	1131, 1321, 1322, 113	01-feb-97
DIRECCION ACADEMICA	41	MUSICO ATRIL	14	151.82	P001, P019, P026, P	SUELDO, P. ASISTENCIA,	2280.04	1131, 1321, 1322, 113	17-feb-97
DIRECCION ACADEMICA	66	CONTROL ESCO	14	149.9350325	P001, P019, P026, P	SUELDO, P. ASISTENCIA,	1187.96	1131, 1321, 1322, 113	03-mar-97
DIRECCION DE VINCULACION	47	RECEPCION	14	142.1827	P001, P019, P026, P	SUELDO, P. ASISTENCIA,	2164.83	1131, 1321, 1322, 113	03-mar-97
DIRECCION DE SERVICIO	34	INTENDENTE	14	114.3786985	P001, P019, P026, P	SUELDO, P. ASISTENCIA,	1556.54	1131, 1321, 1322, 113	10-mar-97
DIRECCION ACADEMICA	41	MUSICO ATRIL	14	151.82	P001, P019, P026, P	SUELDO, P. ASISTENCIA,	1824.56	1131, 1321, 1322, 113	16-mar-97
DIRECCION DE SERVICIO	34	INTENDENTE	14	114.3786985	P001, P019, P026, P	SUELDO, P. ASISTENCIA,	1784.55	1131, 1321, 1322, 113	12-feb-99
DIRECCION ACADEMICA	41	MUSICO ATRIL	14	151.82	P001, P019, P026, P	SUELDO, P. ASISTENCIA,	2392.68	1131, 1321, 1322, 113	01-jul-97
DIRECCION ACADEMICA	41	MUSICO ATRIL	14	151.82	P001, P019, P026, P	SUELDO, P. ASISTENCIA,	1868.68	1131, 1321, 1322, 113	10-oct-97
DIRECCION DE SERVICIO	34	INTENDENTE	14	114.3786985	P001, P019, P026, P	SUELDO, P. ASISTENCIA,	1784.55	1131, 1321, 1322, 113	25-ene-99
DIRECCION DE SERVICIO	34	INTENDENTE	14	114.3786985	P001, P019, P026, P	SUELDO, P. ASISTENCIA,	1784.55	1131, 1321, 1322, 113	18-mar-98
DIRECCION DE SERVICIO	62	VIGILANTE	14	114.3786985	P001, P019, P026, P	SUELDO, P. ASISTENCIA,	1038.55	1131, 1321, 1322, 113	01-abr-98
DIRECCION DE ADMINISTRACION	1	ASISTENTE	14	266.54	P001, P019, P026, P	SUELDO, P. ASISTENCIA,	3108.43	1131, 1321, 1322, 113	20-ago-98
DIRECCION ACADEMICA	41	MUSICO ATRIL	14	151.82	P001, P019, P026, P	SUELDO, P. ASISTENCIA,	1027.54	1131, 1321, 1322, 113	16-jul-99
DIRECCION ACADEMICA	41	MUSICO ATRIL	14	151.82	P001, P019, P026, P	SUELDO, P. ASISTENCIA,	2280.04	1131, 1321, 1322, 113	25-feb-00
DIRECCION DE SERVICIO	34	INTENDENTE	14	114.3786985	P001, P019, P026, P	SUELDO, P. ASISTENCIA,	553.55	1131, 1321, 1322, 113	29-mar-00
DIRECCION DE SERVICIO	60	TECNICO "B"	14	206.2412	P001, P019, P026, P	SUELDO, P. ASISTENCIA,	1640.4	1131, 1321, 1322, 113	29-abr-00
DIRECCION ACADEMICA	41	MUSICO ATRIL	14	151.82	P001, P019, P026, P	SUELDO, P. ASISTENCIA,	1876.68	1131, 1321, 1322, 113	02-jun-00

DIRECCION DE SERVICIO	62	VIGILANTE	14	114.37525	P001, P019, P026, P(SUELDO, P. ASISTENCIA,	1784.51	1131, 1321, 1322, 113	10-jul-00
DIRECCION ACADEMICA	66	CONTROL ESCO	14	149.9350325	P001, P019, P026, P(SUELDO, P. ASISTENCIA,	2254.96	1131, 1321, 1322, 113	11-jul-00
DIRECCION ACADEMICA	41	MUSICO ATRIL	14	151.82	P001, P019, P026, P(SUELDO, P. ASISTENCIA,	2280.04	1131, 1321, 1322, 113	08-sep-00
DIRECCION ACADEMICA	41	MUSICO ATRIL	14	151.82	P001, P019, P026, P(SUELDO, P. ASISTENCIA,	2280.04	1131, 1321, 1322, 113	08-sep-00
DIRECCION ACADEMICA	41	MUSICO ATRIL	14	151.82	P001, P019, P026, P(SUELDO, P. ASISTENCIA,	2392.68	1131, 1321, 1322, 113	08-sep-00
DIRECCION DE SERVICIO	62	VIGILANTE	14	114.3786985	P001, P019, P026, P(SUELDO, P. ASISTENCIA,	892.79	1131, 1321, 1322, 113	04-sep-00
DIRECCION DE FORTALE	46	PROMOTOR CUL	14	213.7861	P001, P019, P026, P(SUELDO, P. ASISTENCIA,	3056.73	1131, 1321, 1322, 113	15-feb-00
DIRECCION DE SERVICIO	34	INTENDENTE	14	114.3786985	P001, P019, P026, P(SUELDO, P. ASISTENCIA,	1204.55	1131, 1321, 1322, 113	30-may-01
DIRECCION ACADEMICA	41	MUSICO ATRIL	14	151.82	P001, P019, P026, P(SUELDO, P. ASISTENCIA,	2280.04	1131, 1321, 1322, 113	30-jul-01
DIRECCION DE SERVICIO	35	JEFATURA DE M	14	190.3781	P001, P019, P026, P(SUELDO, P. ASISTENCIA,	1889.35	1131, 1321, 1322, 113	18-mar-02
DIRECCION ACADEMICA	1	ASISTENTE	14	149.9350325	P001, P019, P026, P(SUELDO, P. ASISTENCIA,	1476.6	1131, 1321, 1322, 113	15-ene-02
DIRECCION GRAL	54	SECRETARIA "B	14	266.5377	P001, P019, P026, P(SUELDO, P. ASISTENCIA,	2277.82	1131, 1321, 1322, 113	08-oct-02
DIRECCION ACADEMICA	41	MUSICO ATRIL	14	151.82	P001, P019, P026, P(SUELDO, P. ASISTENCIA,	2392.68	1131, 1321, 1322, 113	15-nov-02
DIRECCION ACADEMICA	41	MUSICO ATRIL	14	151.82	P001, P019, P026, P(SUELDO, P. ASISTENCIA,	2392.68	1131, 1321, 1322, 113	16-may-03
DIRECCION ACADEMICA	42	MUSICO PRINCI	14	200.4	P001, P019, P026, P(SUELDO, P. ASISTENCIA,	3046.56	1131, 1321, 1322, 113	13-jun-03
DIRECCION DE VINCULA	55	SECRETARIA "D	14	167	P001, P019, P026, P(SUELDO, P. ASISTENCIA,	909	1131, 1321, 1322, 113	25-feb-04
DIRECCION DE ADMINIST	30	EGRESOS	14	266.54	P001, P019, P026, P(SUELDO, P. ASISTENCIA,	766.86	1131, 1321, 1322, 113	02-abr-04
DIRECCION DE SERVICIO	34	INTENDENTE	14	114.3786985	P001, P019, P026, P(SUELDO, P. ASISTENCIA,	1784.55	1131, 1321, 1322, 113	08-jun-04
DIRECCION DE SERVICIO	60	TECNICO "B"	14	206.2412	P001, P019, P026, P(SUELDO, P. ASISTENCIA,	2956.4	1131, 1321, 1322, 113	21-jun-04
DIRECCION DE SERVICIO	60	TECNICO "B"	12	206.2412	P001, P019, P026, P(SUELDO, P. ASISTENCIA,	1991.4	1131, 1321, 1322, 113	28-jun-04
DIRECCION ACADEMICA	41	MUSICO ATRIL	14	151.82	P001, P019, P026, P(SUELDO, P. ASISTENCIA,	2392.68	1131, 1321, 1322, 113	23-jul-04
DIRECCION ACADEMICA	11	COORD. CASA D	14	343.73185	P001, P019, P026, P(SUELDO, P. ASISTENCIA,	2814.19	1131, 1321, 1322, 113	03-sep-04
DIRECCION ACADEMICA	41	MUSICO ATRIL	14	151.82	P001, P019, P026, P(SUELDO, P. ASISTENCIA,	1478.04	1131, 1321, 1322, 113	07-ene-05
DIRECCION ACADEMICA	42	MUSICO PRINCI	14	200.4	P001, P019, P026, P(SUELDO, P. ASISTENCIA,	2819.53	1131, 1321, 1322, 113	04-feb-05
DIRECCION ACADEMICA	10	COORD. CASA D	14	376.3227353	P001, P019, P026, P(SUELDO, P. ASISTENCIA,	3493.26	1131, 1321, 1322, 113	01-mar-05
DIRECCION ACADEMICA	41	MUSICO ATRIL	14	151.82	P001, P019, P026, P(SUELDO, P. ASISTENCIA,	2392.68	1131, 1321, 1322, 113	07-mar-05
DIRECCION ACADEMICA	41	MUSICO ATRIL	14	151.82	P001, P019, P026, P(SUELDO, P. ASISTENCIA,	2392.68	1131, 1321, 1322, 113	28-mar-05
DIRECCION DE SERVICIO	21	COORDINACION	14	457.6785978	P001, P019, P026, P(SUELDO, P. ASISTENCIA,	3380.95	1131, 1321, 1322, 113	01-jun-05
DIRECCION ACADEMICA	41	MUSICO ATRIL	14	151.82	P001, P019, P026, P(SUELDO, P. ASISTENCIA,	2392.68	1131, 1321, 1322, 113	22-jul-05
DIRECCION DE ADMINIST	4	CHOFER	14	149.9350325	P001, P019, P023, P(SUELDO, P. ASISTENCIA,	2575.06	1131, 1321, 1342, 1322	15-ago-05
DIRECCION ACADEMICA	41	MUSICO ATRIL	14	151.82	P001, P019, P026, P(SUELDO, P. ASISTENCIA,	1846.29	1131, 1321, 1322, 113	06-ene-06
DIRECCION ACADEMICA	34	INTENDENTE	14	114.3786985	P001, P019, P026, P(SUELDO, P. ASISTENCIA,	1263.55	1131, 1321, 1322, 113	19-oct-06
DIRECCION ACADEMICA	41	MUSICO ATRIL	14	151.82	P001, P019, P026, P(SUELDO, P. ASISTENCIA,	1669.77	1131, 1321, 1322, 113	18-ago-06
DIRECCION DE SERVICIO	59	TECNICO "A"	14	237.974088	P001, P019, P026, P(SUELDO, P. ASISTENCIA,	2954.83	1131, 1321, 1322, 113	06-oct-06
DIRECCION ACADEMICA	62	VIGILANTE	14	114.37525	P001, P019, P026, P(SUELDO, P. ASISTENCIA,	652.51	1131, 1321, 1322, 113	13-oct-06
DIRECCION DE SERVICIO	60	TECNICO "B"	14	206.2412	P001, P019, P026, P(SUELDO, P. ASISTENCIA,	1502.55	1131, 1321, 1322, 113	08-nov-06
DIRECCION ACADEMICA	42	MUSICO PRINCI	14	200.4	P001, P019, P026, P(SUELDO, P. ASISTENCIA,	2587.49	1131, 1321, 1322, 113	19-ene-07
DIRECCION DE SERVICIO	34	INTENDENTE	14	114.3786985	P001, P019, P026, P(SUELDO, P. ASISTENCIA,	604.2	1131, 1321, 1322, 113	07-mar-07
DIRECCION DE VINCULA	39	MENSAJERO	14	149.9366	P001, P019, P026, P(SUELDO, P. ASISTENCIA,	720.58	1131, 1321, 1322, 113	09-may-07
DIRECCION ACADEMICA	1	ASISTENTE	14	142.181655	P001, P019, P026, P(SUELDO, P. ASISTENCIA,	1282.79	1131, 1321, 1322, 113	31-may-07
DIRECCION DE VINCULA	14	COORDINACION	14	466.4147978	P001, P019, P026, P(SUELDO, P. ASISTENCIA,	6054.05	1131, 1321, 1322, 113	29-oct-07
DIRECCION DE DESARRC	31	ENC.SALA MONT	14	149.9350325	P001, P019, P026, P(SUELDO, P. ASISTENCIA,	1521.74	1131, 1321, 1322, 113	29-ene-08
DIRECCION DE SERVICIO	62	VIGILANTE	14	114.3786985	P001, P019, P026, P(SUELDO, P. ASISTENCIA,	1534.55	1131, 1321, 1322, 113	21-feb-08
DIRECCION DE SERVICIO	60	TECNICO "B"	14	206.2412	P001, P019, P026, P(SUELDO, P. ASISTENCIA,	1020.19	1131, 1321, 1322, 113	25-feb-08
DIRECCION DE SERVICIO	60	TECNICO "B"	14	206.2412	P001, P019, P026, P(SUELDO, P. ASISTENCIA,	1185.42	1131, 1321, 1322, 113	25-feb-08
DIRECCION ACADEMICA	4	BIBLIOTECARIO	14	149.06	P001, P019, P026, P(SUELDO, P. ASISTENCIA,	1855.3	1131, 1321, 1322, 113	11-abr-08
DIRECCION DE VINCULA	29	DISENO GRAFIC	14	190.3781	P001, P019, P026, P(SUELDO, P. ASISTENCIA,	0	1131, 1321, 1322, 113	18-abr-08
DIRECCION DE FERIA NA	26	DIRECTOR DE A	14	744.5625	P001, P019, P026, P(SUELDO, P. ASISTENCIA,	8631.95	1131, 1321, 1322, 113	22-abr-08
DIRECCION ACADEMICA	41	MUSICO ATRIL	14	151.82	P001, P019, P026, P(SUELDO, P. ASISTENCIA,	2392.68	1131, 1321, 1322, 113	25-abr-08
DIRECCION ACADEMICA	23	DIRECT. DE COF	14	190.3727183	P001, P019, P026, P(SUELDO, P. ASISTENCIA,	1522.28	1131, 1321, 1322, 113	06-jun-08
DIRECCION DE DESARRC	9	COORDINACION	14	457.6785978	P001, P019, P026, P(SUELDO, P. ASISTENCIA,	3569.37	1131, 1321, 1322, 113	09-jun-08
DIRECCION DE SERVICIO	51	RESPONSABLE	14	213.7861	P001, P019, P026, P(SUELDO, P. ASISTENCIA,	3056.73	1131, 1321, 1322, 113	01-ago-08
DIRECCION DE SERVICIO	13	COORDINACION	8	266.5377	P001, P019, P026, P(SUELDO, P. ASISTENCIA,	0	1131, 1321, 1322, 113	07-ene-09
DIRECCION ACADEMICA	41	MUSICO ATRIL	14	151.82	P001, P019, P026, P(SUELDO, P. ASISTENCIA,	297.94	1131, 1321, 1322, 113	16-ene-09
DIRECCION DE DESARRC	57	SERV. EDUCATI	14	149.9350325	P001, P019, P026, P(SUELDO, P. ASISTENCIA,	1391.14	1131, 1321, 1322, 113	01-abr-09

INSTITUTO CULTURAL DE LEON
INFORMES SOBRE PASIVOS CONTINGENTES
al 31 DE MARZO DE 2013

NOMBRE	CONCEPTO
JUICIOS	
Laboral	Demanda Laboral
Sandra Maribel López	
Laboral	Demanda Laboral
Ma Elena Moreno Limón	
Laboral	Demanda Laboral
Mtro. Cuauhtémoc Velázquez Luna (Docente)	
GARANTÍAS	
AVALES	
PENSIONES Y JUBILACIONES	

CONSULTA Página 63 de 72

INSTITUTO CULTURAL DE LEON
ESTADO DE SITUACIÓN FINANCIERA
 Al 28 de Febrero de 2013

ÍNDICE	NOMBRE	PERIODO ACTUAL	PERIODO ANTERIOR	NOTA
1000	ACTIVO	18,617,563.19	17,266,478.19	
1100	ACTIVO CIRCULANTE	16,563,137.47	15,426,840.43	
1110	Efectivo y equivalentes	14,422,230.27	13,337,011.76	
1111	Efectivo	27,238.10	25,238.10	
1112	Bancos/tesorería	4,146,214.11	3,062,995.60	
1114	Inversiones temporales (hasta 3 meses)	10,248,778.06	10,248,778.06	ESF-01
1120	Derechos a recibir efectivo o equivalentes	2,118,715.06	2,086,028.53	
1122	Cuentas por cobrar a corto plazo	60,369.90	60,369.90	ESF-02
1123	Deudores diversos por cobrar a corto plazo	156,958.45	98,834.17	ESF-03
1124	Ingresos por recuperar a corto plazo	1,901,386.71	1,926,824.46	ESF-02
1130	Derechos a recibir bienes o servicios	22,192.14	3,800.14	
1131	Anticipo a proveedores por adquisición de bienes y prestación de servicios a corto plazo	22,192.14	3,800.14	
1200	ACTIVO NO CIRCULANTE	2,054,425.72	1,839,637.76	
1240	Bienes muebles	7,117,147.30	6,858,492.38	ESF-08
1241	Mobiliario y equipo de administración	2,734,047.97	2,498,582.71	
1242	Mobiliario y equipo educacional y recreativo	127,699.34	104,509.68	
1244	Vehículos y equipo de transporte	1,727,617.16	1,727,617.16	
1246	Maquinaria, otros equipos y herramientas	2,226,058.69	2,226,058.69	
1247	Colecciones, obras de arte y objetos valiosos	301,724.14	301,724.14	
1260	Depreciaciones, det. Y amortizaciones acumuladas de bienes	-5,082,894.78	-5,039,027.82	
1262	Depreciación acumulada de infraestructura	-983,358.44	-969,239.08	ESF-08
1263	Depreciación acumulada de bienes muebles	-4,099,536.34	-4,069,788.74	ESF-08
1270	Activos diferidos	20,173.20	20,173.20	ESF-09
1273	Gastos pagados por adelantado a largo plazo	20,173.20	20,173.20	
2000	PASIVO	4,385,042.21	5,110,849.09	
2100	PASIVO CIRCULANTE	4,385,042.21	5,110,849.09	
2110	Cuentas por pagar a corto plazo	2,423,293.72	3,109,709.40	ESF-12
2112	Proveedores por pagar a corto plazo	355,572.52	851,761.51	ESF-12
2117	Retenciones y contribuciones por pagar a corto plazo	175,066.10	720,841.06	ESF-12
2119	Otras cuentas por pagar a corto plazo	1,892,655.10	1,537,106.83	ESF-12
2170	Provisiones a corto plazo	1,961,748.49	2,001,139.69	
2179	Otras provisiones a corto plazo	1,961,748.49	2,001,139.69	
3000	HACIENDA PÚBLICA/ PATRIMONIO	14,232,520.98	12,155,629.10	
3100	HACIENDA PÚBLICA/PATRIMONIO CONTRIBUIDO	1,452,349.19	1,452,349.19	VHP-01
3110	Aportaciones	1,452,349.19	1,452,349.19	
3200	HACIENDA PÚBLICA/PATRIMONIO GENERADO	12,780,171.79	10,703,279.91	VHP-02
3210	Resultados del ejercicio: (ahorro/ desahorro)	2,076,891.88	13,257,503.34	
3220	Resultados de ejercicios anteriores	10,703,279.91	-2,554,223.43	

Bajo protesta de decir verdad declaramos que los Estados Financieros y sus notas, son razonablemente correctos y son responsabilidad del emisor.

ING. CARLOS ALBERTO SEBASTIAN SERRA MARTÍNEZ
 DIRECTOR GENERAL

C.P. FIDEL VALDIVIA BRETON
 DIRECTOR DE ADMINISTRACIÓN Y FINANZAS

INSTITUTO CULTURAL DE LEON
ESTADO DE ACTIVIDADES/RESULTADOS
 Del 01 de Enero al 28 de Febrero de 2013

ÍNDICE	NOMBRE	PERIODO ACTUAL	PERIODO ANTERIOR	NOTA
4000	INGRESOS Y OTROS BENEFICIOS	7,806,980.02	63,597,285.35	
4100	INGRESOS DE GESTIÓN	2,126,354.02	13,963,295.56	ERA-01
4150	Productos de tipo corriente	275,802.56	2,986,962.81	
4151	Productos derivados del uso y aprovechamiento de bienes no sujetos a régimen de dominio público			
		275,802.56	2,986,962.81	
4170	Ingresos por venta de bienes y servicios	1,850,551.46	10,976,332.75	
4173	Ingresos por venta de bienes y servicios de organismos descentralizados	1,850,551.46	10,976,332.75	
4200	PARTICIPACIONES, APORTACIONES, TRANSFERENCIAS, ASIGNACIONES, SUBSIDIOS Y OTRAS AYUDAS	5,680,626.00	49,570,717.62	ERA-01
4210	Participaciones y aportaciones	0.00	16,300,000.00	
4213	Convenios	0.00	16,300,000.00	
4220	Transferencias, asignaciones, subsidios y otras ayudas	5,680,626.00	33,270,717.62	
4223	Subsidios y subvenciones	5,680,626.00	33,270,717.62	
4300	OTROS INGRESOS Y BENEFICIOS	0.00	63,272.17	ERA-02
4310	Ingresos financieros	0.00	63,272.17	
4311	Intereses ganados de valores, créditos, bonos y otros	0.00	63,272.17	
5000	GASTOS Y OTRAS PERDIDAS	5,730,088.14	50,339,782.01	ERA-03
5100	GASTOS DE FUNCIONAMIENTO	5,686,221.18	50,052,432.09	
5110	Servicios personales	4,033,954.09	31,966,650.01	
5111	Remuneraciones al personal de carácter permanente	2,016,400.48	12,794,809.85	
5112	Remuneraciones al personal de carácter transitorio	842,906.00	7,110,367.67	
5113	Remuneraciones adicionales y especiales	35,584.21	2,308,345.35	
5114	Seguridad social	151,167.24	3,634,818.91	
5115	Otras prestaciones sociales y económicas	987,896.16	6,118,308.23	
5120	Materiales y suministros	89,844.25	1,085,806.10	
5121	Materiales de administración, emisión de documentos y artículos oficiales	28,525.25	499,342.86	
5122	Alimentos y utensilios	15,968.01	184,650.24	
5124	Materiales y artículos de construcción y de reparación	35,279.91	267,377.09	
5125	Productos químicos, farmacéuticos y de laboratorio	0.00	4,425.55	
5126	Combustibles, lubricantes y aditivos	8,415.13	103,721.82	
5127	Vestuario, blancos, prendas de protección y artículos deportivos	0.00	727.38	
5129	Herramientas, refacciones y accesorios menores	1,655.95	25,561.16	
5130	Servicios generales	1,562,422.84	16,999,975.98	
5131	Servicios básicos	190,965.67	1,157,296.93	
5132	Servicios de arrendamiento	105,000.00	2,963,296.11	
5133	Servicios profesionales, científicos y técnicos y otros servicios	102,571.00	688,024.80	
5134	Servicios financieros, bancarios y comerciales	709.88	278,319.56	
5135	Servicios de instalación, reparación, mantenimiento y conservación	48,866.07	503,576.51	
5136	Servicios de comunicación social y publicidad	49,345.59	1,321,386.31	
5137	Servicios de traslado y viáticos	12,941.75	85,252.73	
5138	Servicios oficiales	861,124.69	8,386,496.55	
5139	Otros servicios generales	190,898.19	1,616,326.48	
5500	OTROS GASTOS Y PERDIDAS EXTRAORDINARIAS	43,866.96	287,349.92	
5510	Estimaciones, depreciaciones, deterioros, obsolescencia y amortizaciones	43,866.96	287,349.92	
5515	Depreciación de bienes muebles	43,866.96	287,349.92	
3210	RESULTADOS DEL EJERCICIO: (AHORRO/ DESAHORRO)	2,076,891.88	13,257,503.34	

Bajo protesta de decir verdad declaramos que los Estados Financieros y sus notas, son razonablemente correctos y son responsabilidad del emisor.

ING. CARLOS ALBERTO SEBASTIAN SERRA MARTÍNEZ
 DIRECTOR GENERAL

C.P. FIDEL VALDIVIA BRETON
 DIRECTOR DE ADMINISTRACIÓN Y FINANZAS

INSTITUTO CULTURAL DE LEON
ESTADO DE CAMBIOS EN EL PATRIMONIO/VARIACIONES EN LA HACIENDA PÚBLICA
 Del 01 de Enero al 28 de Febrero de 2013

ÍNDICE	NOMBRE	SALDO INICIAL (A)	CARGOS	ABONOS	SALDO FINAL (B)	FLUJO (B-A)	NOTA
3000	HACIENDA PUBLICA/ PATRIMONIO	12,155,629.10	0.00	2,076,891.88	14,232,520.98	2,076,891.88	
3100	HACIENDA PÚBLICA/PATRIMONIO CONTRIBUIDO	1,452,349.19	0.00	0.00	1,452,349.19	0.00	VHP-01
3110	Aportaciones	1,452,349.19	0.00	0.00	1,452,349.19	0.00	
3200	HACIENDA PÚBLICA/PATRIMONIO GENERADO	10,703,279.91	0.00	2,076,891.88	12,780,171.79	2,076,891.88	VHP-02
3210	Resultados del ejercicio: (ahorro/ desahorro)	0.00	0.00	2,076,891.88	2,076,891.88	2,076,891.88	
3220	Resultados de ejercicios anteriores	10,703,279.91	0.00	0.00	10,703,279.91	0.00	

Bajo protesta de decir verdad declaramos que los Estados Financieros y sus notas, son razonablemente correctos y son responsabilidad del emisor.

ING. CARLOS ALBERTO SEBASTIAN SERRA MARTÍNEZ
 DIRECTOR GENERAL

C.P. FIDEL VALDIVIA BRETON
 DIRECTOR DE ADMINISTRACIÓN Y FINANZAS

INSTITUTO CULTURAL DE LEON
ESTADO DE FLUJOS DE EFECTIVO
 Del 01 al 28 de Febrero de 2013

ÍNDICE	NOMBRE	PERIODO ACTUAL	PERIODO ANTERIOR	NOTA
ACTIVIDADES DE OPERACIÓN				
	ORIGEN	3,651,023.25	8,996,374.08	
4150	Productos de tipo corriente	119,333.98	203,857.79	
4170	Ingresos por venta de bienes y servicios	691,376.27	2,876,806.98	
4210	Participaciones y aportaciones	0.00	3,000,000.00	
4220	Transferencias, asignaciones, subsidios y otras ayudas	2,840,313.00	2,884,522.31	
4300	Otros ingresos y beneficios	0.00	31,187.00	
	APLICACIÓN	3,219,776.02	8,682,334.71	
5110	Servicios personales	2,156,046.53	4,462,277.87	
5120	Materiales y suministros	55,509.82	99,507.98	
5130	Servicios generales	1,008,219.67	4,120,548.86	
	FLUJO NETO DE EFECTIVO DE LAS ACTIVIDADES DE OPERACIÓN	431,247.23	314,039.37	
ACTIVIDADES DE INVERSIÓN				
	ORIGEN	354,879.81	708,058.68	
3100	Contribuciones de capital	0.00	0.00	
1233	Venta de activos físicos	0.00	0.00	
4500	Otros	354,879.81	708,058.68	
	APLICACIÓN	658,668.83	815,790.62	
1210	Inversiones financieras (aportaciones a fideicomisos)	0.00	0.00	EFE-02
1230	Bienes inmuebles	0.00	0.00	EFE-02
1235	Construcciones en proceso	0.00	0.00	EFE-02
1240	Bienes muebles	238,827.33	5,627.92	EFE-02
1250	Intangibles	0.00	0.00	EFE-02
4600	Otros	461,962.44	810,162.70	
	FLUJO NETO DE EFECTIVO DE LAS ACTIVIDADES DE INVERSIÓN	-303,789.02	-107,731.94	
ACTIVIDADES DE FINANCIAMIENTO				
	ORIGEN	1,223,543.90	2,344,749.80	
2233	Endeudamiento neto interno	0.00	0.00	
2234	Endeudamiento neto externo	0.00	0.00	
4700	Incremento de Patrimonio/Pasivos y Disminución de Activos	1,223,543.90	2,344,749.80	
	APLICACIÓN	867,893.44	975,504.91	
2131	Servicios de la deuda interna	0.00	0.00	
2132	Servicios de la deuda externa	0.00	0.00	
4800	Disminución Patrimonio/Pasivos e Incrementos de Activos	867,893.44	975,504.91	
	FLUJO NETO DE EFECTIVO DE LAS ACTIVIDADES DE FINANCIAMIENTO	355,650.46	1,369,244.89	
	INCREMENTO/DISMINUCIÓN NETA EN EL EFECTIVO Y EQUIVALENTES AL EFECTIVO	483,108.67	1,575,552.32	
	EFECTIVO Y EQUIVALENTES AL EFECTIVO AL INICIO DEL PERIODO	13,939,121.60	11,761,459.44	EFE-01
	EFECTIVO Y EQUIVALENTES AL EFECTIVO AL FINAL DEL PERIODO	14,422,230.27	13,337,011.76	EFE-01

Bajo protesta de decir verdad declaramos que los Estados Financieros y sus notas, son razonablemente correctos y son responsabilidad del emisor.

ING. CARLOS ALBERTO SEBASTIAN SERRA MARTÍNEZ
 DIRECTOR GENERAL

C.P. FIDEL VALDIVIA BRETON
 DIRECTOR DE ADMINISTRACIÓN Y FINANZAS

INSTITUTO CULTURAL DE LEON
ESTADO ANALÍTICO DEL ACTIVO
 Del 01 de Enero al 28 de Febrero de 2013

ÍNDICE	NOMBRE	SALDO INICIAL (A)	CARGO	ABONO	SALDO FINAL (B)	FLUJO (B-A)
1000	ACTIVO	17,266,478.19	12,937,185.32	11,586,100.32	18,617,563.19	722,829.39
1100	ACTIVO CIRCULANTE	15,426,840.43	12,678,530.40	11,542,233.36	16,563,137.47	505,949.42
1110	Efectivo y equivalentes	13,337,011.76	11,816,834.80	10,731,616.29	14,422,230.27	483,108.67
1111	Efectivo	25,238.10	2,000.00	0.00	27,238.10	0.00
1112	Bancos/tesorería	3,062,995.60	11,814,834.80	10,731,616.29	4,146,214.11	483,108.67
1114	Inversiones temporales (hasta 3 meses)	10,248,778.06	0.00	0.00	10,248,778.06	0.00
1120	Derechos a recibir efectivo o equivalentes	2,086,028.53	566,378.45	533,691.92	2,118,715.06	64,961.69
1122	Cuentas por cobrar a corto plazo	60,369.90	0.00	0.00	60,369.90	0.00
1123	Deudores diversos por cobrar a corto plazo	98,834.17	135,909.62	77,785.34	156,958.45	25,365.27
1124	Ingresos por recuperar a corto plazo	1,926,824.46	430,468.83	455,906.58	1,901,386.71	39,596.42
1130	Derechos a recibir bienes o servicios	3,800.14	295,317.15	276,925.15	22,192.14	-42,120.94
1131	Anticipo a proveedores por adquisición de bienes y prestación de servicios a corto plazo	3,800.14	295,317.15	276,925.15	22,192.14	-42,120.94
1200	ACTIVO NO CIRCULANTE	1,839,637.76	258,654.92	43,866.96	2,054,425.72	216,879.97
1240	Bienes muebles	6,858,492.38	258,654.92	0.00	7,117,147.30	238,827.33
1241	Mobiliario y equipo de administración	2,498,582.71	235,465.26	0.00	2,734,047.97	235,465.26
1242	Mobiliario y equipo educacional y recreativo	104,509.68	23,189.66	0.00	127,699.34	3,362.07
1244	Vehículos y Equipo de Transporte	1,727,617.16	0.00	0.00	1,727,617.16	0.00
1246	Maquinaria, otros equipos y herramientas	2,226,058.69	0.00	0.00	2,226,058.69	0.00
1247	Colecciones, obras de arte y objetos valiosos	301,724.14	0.00	0.00	301,724.14	0.00
1260	Depreciaciones, det. Y amortizaciones acumuladas de bienes	-5,039,027.82	0.00	43,866.96	-5,082,894.78	-21,947.36
1262	Depreciación acumulada de infraestructura	969,239.08	0.00	14,119.36	955,119.72	-7,059.68
1263	Depreciación acumulada de bienes muebles	4,069,788.74	0.00	29,747.60	4,040,041.14	-14,887.68
1270	Activos diferidos	20,173.20	0.00	0.00	20,173.20	0.00
1273	Gastos pagados por adelantado a largo plazo	20,173.20	0.00	0.00	20,173.20	0.00

Bajo protesta de decir verdad declaramos que los Estados Financieros y sus notas, son razonablemente correctos y son responsabilidad del emisor.

ING. CARLOS ALBERTO SEBASTIAN SERRA MARTÍNEZ
 DIRECTOR GENERAL

C.P. FIDEL VALDIVIA BRETON
 DIRECTOR DE ADMINISTRACIÓN Y FINANZAS

INSTITUTO CULTURAL DE LEON
ESTADO ANALÍTICO DE LA DEUDA Y OTROS PASIVOS
al 28 de Febrero de 2013

ÍNDICE	NOMBRE	SALDO INICIAL (A)	CARGO	ABONO	SALDO FINAL (B)	FLUJO (B-A)
2000	PASIVO	5,110,849.09	2,601,048.40	1,875,241.52	4,385,042.21	-313,529.52
2100	PASIVO CIRCULANTE	5,110,849.09	2,601,048.40	1,875,241.52	4,385,042.21	-313,529.52
2110	Cuentas por pagar a corto plazo	3,109,709.40	2,561,657.20	1,875,241.52	2,423,293.72	-352,920.72
2112	Proveedores por pagar a corto plazo	851,761.51	688,401.89	192,212.90	355,572.52	90,691.60
2117	Retenciones y contribuciones por pagar a corto plazo	720,841.06	1,107,193.48	561,418.52	175,066.10	774.20
2119	Otras cuentas por pagar a corto plazo	1,537,106.83	766,061.83	1,121,610.10	1,892,655.10	-444,386.52
2170	Provisiones a corto plazo	2,001,139.69	39,391.20	0.00	1,961,748.49	39,391.20
2179	Otras provisiones a corto plazo	2,001,139.69	39,391.20	0.00	1,961,748.49	39,391.20

Bajo protesta de decir verdad declaramos que los Estados Financieros y sus notas, son razonablemente correctos y son responsabilidad del emisor.

ING. CARLOS ALBERTO SEBASTIAN SERRA MARTÍNEZ
DIRECTOR GENERAL

C.P. FIDEL VALDIVIA BRETON
DIRECTOR DE ADMINISTRACIÓN Y FINANZAS

INSTITUTO CULTURAL DE LEON
INFORMES SOBRE PASIVOS CONTINGENTES
al 28 de Febrero de 2013

NOMBRE	CONCEPTO
JUICIOS	
Laboral	Demanda Laboral
Sandra Maribel López	
Laboral	Demanda Laboral
Ma Eelena Moreno Limón	
Laboral	Demanda Laboral
Mtro. Cuauhtémoc Velázquez Luna (Docente)	
GARANTÍAS	
AVALES	
PENSIONES Y JUBILACIONES	

Bajo protesta de decir verdad declaramos que los Estados Financieros y sus notas, son razonablemente correctos y son responsabilidad del emisor.

ING. CARLOS ALBERTO SEBASTIAN SERRA MARTÍNEZ
DIRECTOR GENERAL

C.P. FIDEL VALDIVIA BRETON
DIRECTOR DE ADMINISTRACIÓN Y FINANZAS

INSTITUTO CULTURAL DE LEON ESTADO ANALÍTICO DE INGRESOS AL 28 de Febrero de 2013						
RUBRO	CONCEPTO	LEY DE INGRESOS ESTIMADA	MODIFICADO (A)	DEVENGADO	RECAUDADO (B)	AVANCE DE RECAUDACIÓN (B/A)
	PRESUPUESTO DE INGRESOS	44,820,605.00	44,832,681.53	0.00	7,806,980.02	17%
10	Impuestos	0.00	0.00	0.00	0.00	0%
20	Cuotas y Aportaciones de Seguridad Social	0.00	0.00	0.00	0.00	0%
30	Contribuciones de Mejoras	0.00	0.00	0.00	0.00	0%
40	Derechos	0.00	0.00	0.00	0.00	0%
50	Productos	2,750,000.00	2,750,000.00	0.00	275,802.56	10%
60	Aprovechamientos	0.00	0.00	0.00	0.00	0%
70	Ingresos por Venta de Bienes y Servicios	7,986,851.00	7,998,927.53	0.00	1,850,551.46	23%
80	Participaciones y Aportaciones	0.00	0.00	0.00	0.00	0%
90	Transferencias, Asignaciones, Subsidios y Otras Ayudas	34,083,754.00	34,083,754.00	0.00	5,680,626.00	17%
00	Ingresos Derivados de Financiamientos	0.00	0.00	0.00	0.00	0%

Bajo protesta de decir verdad declaramos que los Estados Financieros y sus notas, son razonablemente correctos y son responsabilidad del emisor.

ING. CARLOS ALBERTO SEBASTIAN SERRA MARTÍNEZ
DIRECTOR GENERAL

C.P. FIDEL VALDIVIA BRETON
DIRECTOR DE ADMINISTRACIÓN Y FINANZAS

INSTITUTO CULTURAL DE LEON
ESTADO ANALÍTICO DEL EJERCICIO DEL PRESUPUESTO DE EGRESOS
AL 28 de Febrero de 2013

CAPÍTULO	CONCEPTO	APROBADO	MODIFICADO (Vigente) (A)	COMPROMETIDO (B)	PRESUPUESTO DISPONIBLE PARA COMPROMETER (A-B)	DEVENGADO (C)	PRESUPUESTO COMPROMETIDO SIN DEVENGAR (B-C)	PRESUPUESTO SIN DEVENGAR (A-C)	EJERCIDO	PAGADO (D)	CUENTAS POR PAGAR (DEUDA) (C-D)
	PRESUPUESTO DE EGRESOS	44,820,605.00	58,132,681.53	5,944,876.10	52,187,805.43	5,944,876.10	0.00	52,187,805.43	5,944,876.10	5,944,876.10	0.00
1000	Servicios Personales	31,980,355.00	32,001,682.98	4,033,954.09	27,967,728.89	4,033,954.09	0.00	27,967,728.89	4,033,954.09	4,033,954.09	0.00
2000	Materiales y Suministros	1,003,942.00	976,559.60	89,844.25	886,715.35	89,844.25	0.00	886,715.35	89,844.25	89,844.25	0.00
3000	Servicios Generales	11,684,908.00	12,231,570.69	1,562,422.84	10,669,147.85	1,562,422.84	0.00	10,669,147.85	1,562,422.84	1,562,422.84	0.00
4000	Transferencias, Asignaciones, Subsidios y Otras Ayudas	0.00	0.00	0.00	0.00	0.00	0.00	0.00	0.00	0.00	0.00
5000	Bienes Muebles, Inmuebles e Intangibles	151,400.00	10,572,868.26	258,654.92	10,314,213.34	258,654.92	0.00	10,314,213.34	258,654.92	258,654.92	0.00
6000	Inversión Pública	0.00	2,350,000.00	0.00	2,350,000.00	0.00	0.00	2,350,000.00	0.00	0.00	0.00
7000	Inversiones Financieras y Otras Provisiones	0.00	0.00	0.00	0.00	0.00	0.00	0.00	0.00	0.00	0.00
8000	Participaciones y Aportaciones	0.00	0.00	0.00	0.00	0.00	0.00	0.00	0.00	0.00	0.00
9000	Deuda Pública	0.00	0.00	0.00	0.00	0.00	0.00	0.00	0.00	0.00	0.00

Bajo protesta de decir verdad declaramos que los Estados Financieros y sus notas, son razonablemente correctos y son responsabilidad del emisor.

Nota. La diferencia entre el Ppto de Egresos y el Ppto de Ingresos corresponde a la ampliación del mes de Enero por la cantidad de 13,300,000.00 por los recursos que no fueron ejercidos en el 2012 correspondientes a 3 proyectos por realizar: Museo de las Identidades leonesas (\$10,200,000.00), Dualidad Eterna (\$750,000.00) y Accesibilidad universal Teatro Manuel Doblado(\$ 2,350,000.00) este movimiento presupuestal fue aprobado por el consejo directivo del Instituto, y se reflejara en el Ppto de Ingresos en el CRI 03 Aplicación de Remanentes el cual está ligado a la cuenta contable de patrimonio Remanente 2012 que irá disminuyendo mensualmente según los recursos ejercidos de los proyectos mencionados.

ING. CARLOS ALBERTO SEBASTIAN SERRA MARTÍNEZ
 DIRECTOR GENERAL

C.P. FIDEL VALDIVIA BRETON
 DIRECTOR DE ADMINISTRACIÓN Y FINANZAS