

FIDEICOMISO CIUDAD INDUSTRIAL
ESTADO DE SITUACIÓN FINANCIERA
Al 31 DE OCTUBRE DEL 2013

ÍNDICE	NOMBRE	PERIODO ACTUAL	PERIODO ANTERIOR	NOTA
1000	ACTIVO	57,195,024.61	64,599,659.04	
1100	ACTIVO CIRCULANTE	56,600,346.71	63,096,340.88	
1110	Efectivo y equivalentes	22,665,044.39	12,183,786.02	
1111	Efectivo	10,000.00	10,000.00	
1112	Bancos/tesorería	22,655,044.39	12,173,786.02	
1113	Bancos/dependencias y otros			
1114	Inversiones temporales (hasta 3 meses)			ESF-01
1115	Fondos con afectación específica			ESF-01
1116	Depósitos de fondos de terceros en garantía y/o administración			
1119	Otros efectivos y equivalentes			
1120	Derechos a recibir efectivo o equivalentes	25,132,337.69	26,154,718.01	
1121	Inversiones financieras de corto plazo			ESF-01
1122	Cuentas por cobrar a corto plazo			ESF-02
1123	Deudores diversos por cobrar a corto plazo	4,403.60	3,602.80	ESF-03
1124	Ingresos por recuperar a corto plazo	25,120,384.09	26,151,115.21	ESF-02
1125	Deudores por anticipos de tesorería a corto plazo			ESF-03
1126	Préstamos otorgados a corto plazo	7,550.00	0.00	
1129	Otros derechos a recibir efectivo o equivalentes a corto plazo			
1130	Derechos a recibir bienes o servicios	386,100.68	10,000.00	
1131	Anticipo a proveedores por adquisición de bienes y prestación de servicios a corto plazo	386,100.68	10,000.00	
1132	Anticipo a proveedores por adquisición de bienes inmuebles y muebles a corto plazo			
1133	Anticipo a proveedores por adquisición de bienes intangibles a corto plazo			
1134	Anticipo a contratistas por obras públicas a corto plazo			
1139	Otros derechos a recibir bienes o servicios a corto plazo			
1140	Inventarios	8,416,863.95	24,747,836.85	ESF-05
1141	Inventario de mercancías para venta	8,416,863.95	24,747,836.85	
1142	Inventario de mercancías terminadas			
1143	Inventario de mercancías en proceso de elaboración			
1144	Inventario de materias primas, materiales y suministros para producción			
1145	Bienes en tránsito			
1150	Almacenes			ESF-05
1151	Almacén de materiales y suministros de consumo			
1160	Estimación por pérdidas o deterioro de activos circulantes			
1161	Estimaciones para cuentas incobrables por derechos a recibir efectivo o equivalentes			
1162	Estimación por deterioro de inventarios			
1190	Otros activos circulantes			
1191	Valores en garantía			
1192	Bienes en garantía (excluye depósitos de fondos)			
1193	Bienes derivados de embargos, decomisos, aseguramientos y dación en pago			
1200	ACTIVO NO CIRCULANTE	594,677.90	1,503,318.16	
1210	Inversiones financieras a largo plazo			
1211	Inversiones a largo plazo			ESF-01
1212	Títulos y valores a largo plazo			
1213	Fideicomisos, mandatos y contratos análogos			ESF-06
1214	Participaciones y aportaciones de capital			ESF-07
1220	Derechos a recibir efectivo o equivalentes a largo plazo			
1221	Documentos por cobrar a largo plazo			
1222	Deudores diversos a largo plazo			
1223	Ingresos por recuperar a largo plazo			
1224	Préstamos otorgados a largo plazo			
1229	Otros derechos a recibir efectivo o equivalentes a largo plazo			
1230	Bienes inmuebles, infraestructura y construcciones en proceso	1,240,907.79	2,007,075.59	ESF-08
1231	Terrenos	126,273.68	892,441.48	
1232	Viviendas			
1233	Edificios no habitacionales	1,114,634.11	1,114,634.11	
1234	Infraestructura			
1235	Construcciones en proceso en bienes de dominio público			
1236	Construcciones en proceso en bienes propios			
1239	Otros bienes inmuebles			
1240	Bienes muebles	1,734,021.82	1,852,074.42	ESF-08
1241	Mobiliario y equipo de administración	1,110,274.05	1,103,326.65	
1242	Mobiliario y equipo educacional y recreativo			
1243	Equipo e instrumental médico y de laboratorio			
1244	Vehículos y equipo de transporte	536,218.16	661,218.16	
1245	Equipo de defensa y seguridad	87,529.61	87,529.61	
1246	Maquinaria, otros equipos y herramientas			
1247	Colecciones, obras de arte y objetos valiosos			
1248	Activos biológicos			
1250	Activos intangibles	94,010.00	94,010.00	ESF-09
1251	Software			
1252	Patentes, marcas y derechos			
1253	Concesiones y franquicias			
1254	Licencias	91,591.00	91,591.00	
1259	Otros activos intangibles	2,419.00	2,419.00	
1260	Depreciaciones, det. Y amortizaciones acumuladas de bienes	-2,486,356.54	-2,463,257.17	
1261	Depreciación acumulada de bienes inmuebles	-1,055,893.05	-1,055,893.05	ESF-08
1262	Depreciación acumulada de infraestructura			ESF-08
1263	Depreciación acumulada de bienes muebles	-1,414,971.37	-1,402,547.20	ESF-08
1264	Deterioro acumulado de activos biológicos			ESF-08
1265	Amortización acumulada de activos intangibles	-15,492.12	-4,816.92	ESF-09
1270	Activos diferidos	12,094.83	13,415.32	ESF-09
1271	Estudios, formulación y evaluación de proyectos			
1272	Derechos sobre bienes en régimen de arrendamiento financiero			
1273	Gastos pagados por adelantado a largo plazo	12,094.83	13,415.32	

FIDEICOMISO CIUDAD INDUSTRIAL
ESTADO DE SITUACIÓN FINANCIERA
Al 31 DE OCTUBRE DEL 2013

ÍNDICE	NOMBRE	PERIODO ACTUAL	PERIODO ANTERIOR	NOTA
1274	Anticipos a largo plazo			
1275	Beneficios al retiro de empleados pagados por adelantado			
1279	Otros activos diferidos			
1280	Estimación por pérdidas o det. De activos no circulantes			
1281	Estimaciones por pérdida de cuentas incobrables de documentos por cobrar a largo plazo			
1282	Estimaciones por pérdida de cuentas incobrables de deudores diversos por cobrar a largo plazo			
1283	Estimaciones por pérdida de cuentas incobrables de ingresos por cobrar a largo plazo			
1284	Estimaciones por pérdida de cuentas incobrables de préstamos otorgados a largo plazo			
1289	Estimaciones por pérdida de otras cuentas incobrables a largo plazo			
1290	Otros activos no circulantes			ESF-11
1291	Bienes en concesión			
1292	Bienes en arrendamiento financiero			
1293	Bienes en comodato			
2000	PASIVO	103,939.08	582,659.19	
2100	PASIVO CIRCULANTE	103,939.08	582,659.19	
2110	Cuentas por pagar a corto plazo	0.00	0.00	ESF-12
2111	Servicios personales por pagar a corto plazo			ESF-12
2112	Proveedores por pagar a corto plazo	0.00	480,273.01	ESF-12
2113	Contratistas por obras públicas por pagar a corto plazo			ESF-12
2114	Participaciones y aportaciones por pagar a corto plazo			ESF-12
2115	Transferencias otorgadas por pagar a corto plazo			ESF-12
2116	Intereses, comisiones y otros gastos de la deuda pública por pagar a corto plazo			ESF-12
2117	Retenciones y contribuciones por pagar a corto plazo	103,939.08	102,386.18	ESF-12
2118	Devoluciones de la ley de ingresos por pagar a corto plazo			ESF-12
2119	Otras cuentas por pagar a corto plazo			ESF-12
2120	Documentos por pagar a corto plazo			ESF-12
2121	Documentos comerciales por pagar a corto plazo			ESF-12
2122	Documentos con contratistas por obras públicas por pagar a corto plazo			ESF-12
2129	Otros documentos por pagar a corto plazo			ESF-12
2130	Porción a corto plazo de la deuda pública a largo plazo			ESF-15
2131	Porción a corto plazo de la deuda pública interna	0.00	0.00	
2132	Porción a corto plazo de la deuda pública externa			
2133	Porción a corto plazo de arrendamiento financiero			
2140	Títulos y valores a corto plazo			
2141	Títulos y valores de la deuda pública interna a corto plazo			
2142	Títulos y valores de la deuda pública externa a corto plazo			
2150	Pasivos diferidos a corto plazo			
2151	Ingresos cobrados por adelantado a corto plazo			
2152	Intereses cobrados por adelantado a corto plazo			
2159	Otros pasivos diferidos a corto plazo			ESF-13
2160	Fondos y bienes de terceros en garantía y/o administración a corto plazo			ESF-13
2161	Fondos en garantía a corto plazo			
2162	Fondos en administración a corto plazo			
2163	Fondos contingentes a corto plazo			
2164	Fondos de fideicomisos, mandatos y contratos análogos a corto plazo			
2165	Otros fondos de terceros en garantía y/o administración a corto plazo			
2166	Valores y bienes en garantía a corto plazo			
2170	Provisiones a corto plazo			
2171	Provisión para demandas y juicios a corto plazo			
2172	Provisión para contingencias a corto plazo			
2179	Otras provisiones a corto plazo			
2190	Otros pasivos a corto plazo			
2191	Ingresos por clasificar			
2192	Recaudación por participar			
2199	Otros pasivos circulantes			ESF-14
2200	PASIVO NO CIRCULANTE			
2210	Cuentas por pagar a largo plazo			
2211	Proveedores por pagar a largo plazo			
2212	Contratistas por obras públicas a pagar a largo plazo			
2220	Documentos por pagar a largo plazo			
2221	Documentos comerciales por pagar a largo plazo			
2222	Documentos con contratistas por obras públicas por pagar a largo plazo			
2229	Otros documentos por pagar a largo plazo			
2230	Deuda pública a largo plazo			ESF-15
2231	Títulos y valores de la deuda pública interna a largo plazo			
2232	Títulos y valores de la deuda pública externa a largo plazo			
2233	Préstamos de la deuda pública interna por pagar a largo plazo			
2234	Préstamos de la deuda pública externa por pagar a largo plazo			
2235	Arrendamiento financiero por pagar a largo plazo			
2240	Pasivos diferidos a largo plazo			ESF-13
2241	Créditos diferidos a largo plazo			
2242	Intereses cobrados por adelantados a largo plazo			
2249	Otros pasivos diferidos a largo plazo			
2250	Fondos y bienes de terceros en administración y/o en garantía a largo plazo			
2251	Fondos en garantía a largo plazo			
2252	Fondos en administración a largo plazo			
2253	Fondos contingentes a largo plazo			
2254	Fondos de fideicomisos, mandatos y contratos análogos a largo plazo			
2255	Otros fondos de terceros en garantía y/o administración a largo plazo			
2256	Valores y bienes en garantía a largo plazo			
2260	Provisiones a largo plazo			
2261	Provisión para demandas y juicios a largo plazo			
2262	Provisión para pensiones a largo plazo			
2263	Provisión para contingencias a largo plazo			

FIDEICOMISO CIUDAD INDUSTRIAL
ESTADO DE SITUACIÓN FINANCIERA
Al 31 DE OCTUBRE DEL 2013

ÍNDICE	NOMBRE	PERIODO ACTUAL	PERIODO ANTERIOR	NOTA
2269	Otras provisiones a largo plazo			
3000	HACIENDA PÚBLICA/ PATRIMONIO	57,091,085.53	64,016,999.85	
3100	HACIENDA PÚBLICA/PATRIMONIO CONTRIBUIDO	91,928,429.80	94,481,465.00	VHP-01
3110	Aportaciones	91,928,429.80	94,481,465.00	
3120	Donaciones de capital			
3130	Actualización de la hacienda pública/patrimonio			
3200	HACIENDA PÚBLICA/PATRIMONIO GENERADO	-34,837,344.27	-30,464,465.15	VHP-02
3210	Resultados del ejercicio: (ahorro/ desahorro)	-4,372,879.12	-10,857,002.00	
3220	Resultados de ejercicios anteriores	-30,464,465.15	-19,607,463.15	
3230	Revalúos			
3231	Revalúo de bienes inmuebles			
3232	Revalúo de bienes muebles			
3233	Revalúo de bienes intangibles			
3239	Otros revalúos			
3240	Reservas			
3241	Reservas de patrimonio			
3242	Reservas territoriales			
3243	Reservas por contingencias			
3250	Rectificaciones de resultados de ejercicios anteriores			
3251	Cambios en políticas contables			
3252	Cambios por errores contables			
3300	EXCESO O INSUFICIENCIA EN LA ACTUALIZACIÓN DE LA HACIENDA PÚBLICA/PATRIMONIO			
3310	Resultado por posición monetaria			
3320	Resultado por tenencia de activos no monetarios			

CONSULTA Página 3 de 52

FIDEICOMISO CIUDAD INDUSTRIAL
ESTADO DE ACTIVIDADES/RESULTADOS
 Del 01 al 31 OCTUBRE DEL 2013

ÍNDICE	NOMBRE	PERIODO ACTUAL	PERIODO ANTERIOR	NOTA
4000	INGRESOS Y OTROS BENEFICIOS	20,484,971.13	4,634,557.91	
4100	INGRESOS DE GESTIÓN	19,627,206.49	3,912,770.32	ERA-01
4150	Productos de tipo corriente	19,399.24		
4160	Aprovechamientos de tipo corriente	65,807.25	16,230.82	
4169	Otros aprovechamientos	65,807.25	16,230.82	
4170	Ingresos por venta de bienes y servicios	19,542,000.00	3,896,539.50	
4172	Ingresos por venta de bienes y servicios producidos en establecimientos del gobierno	42,000.00	0.00	
4173	Ingresos por venta de bienes y servicios de organismos descentralizados	19,500,000.00	3,896,539.50	
4190	Ingresos no comprendidas en las fracciones de la ley de ingresos causadas en ejercicios fiscales anteriores pendientes de liquidación o pago	0.00	0.00	
4200	PARTICIPACIONES, APORTACIONES, TRANSFERENCIAS, ASIGNACIONES, SUBSIDIOS Y OTRAS AYUDAS	69,714.00	0.00	ERA-01
4212	Aportaciones	0.00	0.00	
4220	Transferencias, asignaciones, subsidios y otras ayudas	69,714.00	0.00	
4222	Transferencias al resto del sector público	0.00	0.00	
4223	Subsidios y subvenciones	69,714.00	0.00	
4300	OTROS INGRESOS Y BENEFICIOS	788,050.64	721,787.59	ERA-02
4310	Ingresos financieros	788,050.64	721,787.59	
4311	Intereses ganados de valores, créditos, bonos y otros	788,050.64	721,787.59	
5000	GASTOS Y OTRAS PERDIDAS	24,857,850.25	15,491,559.91	ERA-03
5100	GASTOS DE FUNCIONAMIENTO	24,857,850.25	15,491,559.91	
5110	Servicios personales	1,462,739.01	2,288,963.00	
5111	Remuneraciones al personal de carácter permanente	1,342,703.84	2,182,134.00	
5114	Seguridad social	102,001.57	106,829.00	
5115	Otras prestaciones sociales y económicas	18,033.60	0.00	
5120	Materiales y suministros	83,213.26	53,207.00	
5121	Materiales de administración, emisión de documentos y artículos oficiales	15,925.12	0.00	
5126	Combustibles, lubricantes y aditivos	67,288.14	95,000.00	
5127	Vestuario, blancos, prendas de protección y artículos deportivos	0.00	0.00	
5130	Servicios generales	726,808.03	893,013.01	
5131	Servicios básicos	86,216.81	93,357.00	
5133	Servicios profesionales, científicos y técnicos y otros servicios	219,636.31	246,673.00	
5134	Servicios financieros, bancarios y comerciales	108,877.54	98,070.78	
5135	Servicios de instalación, reparación, mantenimiento y conservación	62,940.34	50,997.00	
5136	Servicios de comunicación social y publicidad	0.00	0.00	
5137	Servicios de traslado y viáticos	12,936.00	10,411.00	
5139	Otros servicios generales	236,201.03	393,504.23	
5400	INTERESES, COMISIONES Y OTROS GASTOS DE LA DEUDA PÚBLICA	13,777,937.70	905,745.60	
5440	Costo por coberturas	13,777,937.70	905,745.60	
5441	Costo por coberturas	13,777,937.70	905,745.60	
5500	OTROS GASTOS Y PERDIDAS EXTRAORDINARIAS	8,807,152.25	11,350,631.30	
5510	Estimaciones, depreciaciones, deterioros, obsolescencia y amortizaciones	142,891.04	122,774.97	
5515	Depreciación de bienes muebles	142,891.04	122,774.97	
5590	Otros gastos	8,664,261.21	11,227,856.33	
5593	Bonificaciones y descuentos otorgados	5,208.33	5,208.33	
5595	Diferencias de cotizaciones negativas en valores negociables	3,239,586.80	0.00	
5599	Otros gastos varios	5,419,466.08	11,222,648.00	
3210	RESULTADOS DEL EJERCICIO: (AHORRO/ DESAHORRO)	-4,372,879.12	-10,857,002.00	

FIDEICOMISO CIUDAD INDUSTRIAL
ESTADO DE CAMBIOS EN EL PATRIMONIO/VARIACIONES EN LA HACIENDA PÚBLICA
 Del 01 al 31 DE OCTUBRE DE 2013

ÍNDICE	NOMBRE	SALDO INICIAL (A)	CARGOS	ABONOS	SALDO FINAL (B)	FLUJO (B-A)	NOTA
3000	HACIENDA PÚBLICA/ PATRIMONIO	54,883,143.05	1,082,468.32	0.00	52,718,206.41		
3100	HACIENDA PÚBLICA/PATRIMONIO CONTRIBUIDO	91,928,429.80	0.00	0.00	91,928,429.80		VHP-01
3110	Aportaciones	91,928,429.80	0.00	0.00	91,928,429.80		
3120	Donaciones de capital						
3130	Actualización de la hacienda pública/patrimonio						
3200	HACIENDA PÚBLICA/PATRIMONIO GENERADO	-33,754,875.95			-34,837,344.27		VHP-02
3210	Resultados del ejercicio: (ahorro/ desahorro)	-3,290,410.80	1,082,468.32	0.00	-4,372,879.12	-1,082,468.32	
3220	Resultados de ejercicios anteriores	-30,464,465.15			-30,464,465.15		
3230	Revalúos						
3231	Revalúo de bienes inmuebles						
3232	Revalúo de bienes muebles						
3233	Revalúo de bienes intangibles						
3239	Otros revalúos						
3240	Reservas						
3241	Reservas de patrimonio						
3242	Reservas territoriales						
3243	Reservas por contingencias						
3250	Rectificaciones de resultados de ejercicios anteriores						
3251	Cambios en políticas contables						
3252	Cambios por errores contables						
3300	EXCESO O INSUFICIENCIA EN LA ACTUALIZACIÓN DE LA HACIENDA PÚBLICA/PATRIMONIO						
3310	Resultado por posición monetaria						
3320	Resultado por tenencia de activos no monetarios						

CONSULTA Página 5 de 52

FIDEICOMISO CIUDAD INDUSTRIAL
ESTADO DE FLUJOS DE EFECTIVO
 Del 01 al 31 DE OCTUBRE DE 2013

ÍNDICE	NOMBRE	PERIODO ACTUAL	PERIODO ANTERIOR	NOTA
ACTIVIDADES DE OPERACIÓN				
ORIGEN				
4170	Ingresos por venta de bienes y servicios	1,540,664.74	912,302.70	
4220	Transferencias, asignaciones, subsidios y otras ayudas	0.00	0.00	
APLICACIÓN				
5110	Servicios personales	156,977.78	239,408.00	
5120	Materiales y suministros	75,982.20	298,398.63	
FLUJO NETO DE EFECTIVO DE LAS ACTIVIDADES DE OPERACIÓN		1,307,704.76	374,496.07	
ACTIVIDADES DE INVERSIÓN				
ORIGEN				
APLICACIÓN				
1210	Inversiones financieras (aportaciones a fideicomisos)			EFE-02
1230	Bienes inmuebles	894,531.70	2,010,031.60	EFE-02
1235	Construcciones en proceso			EFE-02
1240	Bienes muebles	0.00	184,062.00	EFE-02
1250	Intangibles	0.00	0.00	EFE-02
4600	Otros	5,526.79	0.00	
FLUJO NETO DE EFECTIVO DE LAS ACTIVIDADES DE INVERSIÓN		900,058.49	2,194,093.60	
ACTIVIDADES DE FINANCIAMIENTO				
ORIGEN				
APLICACIÓN				
4800	Disminución Patrimonio/Pasivos e Incrementos de Activos	0.00	0.00	
FLUJO NETO DE EFECTIVO DE LAS ACTIVIDADES DE FINANCIAMIENTO		407,646.27	-1,819,597.53	
INCREMENTO/DISMINUCIÓN NETA EN EL EFECTIVO Y EQUIVALENTES AL EFECTIVO		0.00	0.00	
EFECTIVO Y EQUIVALENTES AL EFECTIVO AL INICIO DEL PERIODO		22,257,398.12	14,003,383.55	EFE-01
EFECTIVO Y EQUIVALENTES AL EFECTIVO AL FINAL DEL PERIODO		22,665,044.39	12,183,786.02	EFE-01

FIDEICOMISO CIUDAD INDUSTRIAL
ESTADO ANALÍTICO DE LA DEUDA Y OTROS PASIVOS
AL 31 OCTUBRE DE 2013

ÍNDICE	NOMBRE	SALDO INICIAL (A)	CARGO	ABONO	SALDO FINAL (B)	FLUJO (B-A)
2000	PASIVO					
2100	PASIVO CIRCULANTE					
2110	Cuentas por pagar a corto plazo					
2111	Servicios personales por pagar a corto plazo					
2112	Proveedores por pagar a corto plazo	0.00	0.00		0.00	0.00
2113	Contratistas por obras públicas por pagar a corto plazo					
2114	Participaciones y aportaciones por pagar a corto plazo					
2115	Transferencias otorgadas por pagar a corto plazo					
2116	Intereses, comisiones y otros gastos de la deuda pública por pagar a corto plazo					0.00
2117	Retenciones y contribuciones por pagar a corto plazo	-62,200.65	29,097.94	70,836.37	-103,939.08	41,738.43
2118	Devoluciones de la ley de ingresos por pagar a corto plazo					
2119	Otras cuentas por pagar a corto plazo					
2120	Documentos por pagar a corto plazo					
2130	Porción a corto plazo de la deuda pública a largo plazo					
2140	Títulos y valores a corto plazo					
2150	Pasivos diferidos a corto plazo					
2160	Fondos y bienes de terceros en garantía y/o administración a corto plazo					
2170	Provisiones a corto plazo					
2190	Otros pasivos a corto plazo					
2200	PASIVO NO CIRCULANTE					
2210	Cuentas por pagar a largo plazo					
2220	Documentos por pagar a largo plazo					
2230	Deuda pública a largo plazo					
2240	Pasivos diferidos a largo plazo					
2250	Fondos y bienes de terceros en administración y/o en garantía a largo plazo					
2260	Provisiones a largo plazo					

FIDEICOMISO CIUDAD INDUSTRIAL
INFORMES SOBRE PASIVOS CONTINGENTES
AL 31 DE OCTUBRE DEL 2013

NOMBRE	CONCEPTO
JUICIOS	NADA QUE MANIFESTAR
GARANTÍAS	
AVALES	
PENSIONES Y JUBILACIONES	

CONSULTA Página 8 de 52

NOTAS A LOS ESTADOS FINANCIEROS	
Notas	Descripción
	I. DE DESGLOSE:
	INFORMACION CONTABLE
ESF-01	FONDOS CON AFECTACIÓN ESPECÍFICA E INVERSIONES FINANCIERAS
ESF-02	CONTRIBUCIONES POR RECUPERAR
ESF-03	CONTRIBUCIONES POR RECUPERAR CORTO PLAZO
ESF-05	INVENTARIO Y ALMACENES
ESF-06	FIDEICOMISOS
ESF-07	PARTICIPACIONES Y APORTACIONES DE CAPITAL
ESF-08	BIENES MUEBLES E INMUEBLES
ESF-09	INTANGIBLES Y DIFERIDOS
ESF-10	ESTIMACIONES Y DETERIOROS
ESF-11	OTROS ACTIVOS NO CIRCULANTES
ESF-12	CUENTAS Y DOCUMENTOS POR PAGAR
ESF-13	DIFERIDOS Y OTROS PASIVOS
ESF-14	OTROS PASIVOS CIRCULANTES
ESF-15	DEUDA PÚBLICA A LARGO PLAZO
ERA-01	INGRESOS
ERA-02	OTROS INGRESOS
ERA-03	GASTOS
VHP-01	PATRIMONIO CONTRIBUIDO
VHP-02	PATRIMONIO GENERADO
EFE-01	FLUJO DE EFECTIVO
EFE-02	ADQ. BIENES MUEBLES E INMUEBLES
	II. DE MEMORIA (DE ORDEN):
	CONTABLES
	PRESUPUESTALES

CONSULTA Página 9 de 52

DE DESGLOSE
I. INFORMACION CONTABLE

1122 CUENTAS POR COBRAR A CORTO PLAZO

NOTA: ESF-02

CUENTA	NOMBRE DE LA CUENTA	MONTO	2012	2011
	NADA QUE MANIFESTAR			
	TOTAL	0.00	0.00	0.00

1124 INGRESOS POR RECUPERAR A CORTO PLAZO

NOTA: ESF-02

CUENTA	NOMBRE DE LA CUENTA	MONTO	2012	2011
1124	CUENTAS POR COBRAR :	0.00	0.00	
	LUIS BUSTOS TRUJILLO	84,372.66		
	GRUPO ENERMAX	90,000.00		
	LEFARC, S.A.	151,802.34		
	ROBERTO CARLOS COLLAZO ROSALES	91,125.00		
	LUIS ERNESTO COLLAZO ROSALES	91,125.00		
	FABIAN ALEJANDRO COLLAZO ROSALES	83,531.25		
	EVA PLUS INMOBILIARIA	906,528.70		
	BERNARDO CASILLAS	562,796.58		
	ANTONIO GONZALEZ NAVA	444,550.24		
	GERARDO Y ALBERTO VAZQUEZ	171,000.00		
	FERNANDO VELAZQUEZ	247,000.00		
	HECTOR TORRES CHAPMAN	757,457.71		
	RENE MAGANA MARTINEZ	421,709.79		
	JAVIER VELAZQUEZ GLEZ.	247,000.00		
	PATRITIERRA, S.A.	0.01		
	CREA CAJA Y SERVICIOS DIGITALES	699,587.23		
	MONICA SANDOVAL	170,625.00		
	ACABADOS MEXICANOS	487,758.08		
	DISTRIBUCIONES EUROMEX	315,000.00		
	MARTIN SOLACHE	855,000.00		
	PABLO GALVAN	292,400.00		
	LUIS BUSTOS TRUJILLO	357,746.00		
	HEAVY GOLD	1,192,742.90		
	ENRIQUE RAFAEL GONZALEZ	977,628.72		
	JUAN MARTIN SANDOVAL	177,203.25		
	J- GUADALUPE CARDENAS	179,008.50		
	URIEL LOPEZ	416,250.00		
	RAFAEL FUENTES	240,001.50		
	CARLOS ALBERTO LOPEZ ROMO	555,120.00		
	JOSE DAVID RUIZ	637,518.03		
	SALVADOR CENTENO	502,373.70		
	HECTOR RAUL VAZQUEZ	1,014,421.90		
	VICTOR MANUEL DEL RIO	11,700,000.00		
		0.00		
	TOTAL	25,120,384.09	0.00	0.00

DE DESGLOSE
I. INFORMACION CONTABLE

1140 INVENTARIOS

NOTA: ESF-05

CUENTA	NOMBRE DE LA CUENTA	MONTO	MÉTODO
1140	INV. DE MERCANCIAS	0.00	COSTOS HISTORICOS
	3RA. ETAPA:	111,321.28	
	L 5 M 1 1200 M 2	6,860,912.70	
	TERRENO EN BRENA 73,954.13 M 2		
	PARQUE PIEL:		
	CARCAMO L 1 M 1 3962.06 M2	421,923.86	
	L 10 M IX-A 1,489.44 M2	158,612.00	
	L 7 M IX	431,924.68	
	L 8 M IX	432,169.43	
	TOTAL	8,416,863.95	

1150 ALMACENES

NOTA: ESF-05

CUENTA	NOMBRE DE LA CUENTA	MONTO	MÉTODO
	TOTAL	0.00	

CONSULTA Página 13 de 52

DE DESGLOSE
I. INFORMACION CONTABLE

1213 FIDEICOMISOS, MANDATOS Y CONTRATOS ANÁLOGOS

NOTA: ESF-06

CUENTA	NOMBRE DE LA CUENTA	MONTO	TIPO	CARACTERÍSTICAS	NOMBRE DEL FIDEICOMISO	OBJETO DEL FIDEICOMISO
	NADA QUE MANIFESTAR					
	TOTAL	0.00				

CONSULTA Página 14 de 52

DE DESGLOSE
I. INFORMACION CONTABLE

1214 PARTICIPACIONES Y APORTACIONES DE CAPITAL

NOTA: ESF-07

CUENTA	NOMBRE DE LA CUENTA	MONTO	TIPO	EMPRESA/OPDes
	NADA QUE MANIFESTAR			
	TOTAL	0.00		

CONSULTA Página 15 de 52

	RADIO i786W	274.50			
	RADIO N2698 MEX MOTO	0.01			
	4 PERCHEROS METALICOS EJECUTIVOS	2,338.56			
	2 MESAS BLANCAS PEGLABLES 2.44 MTS-F2	2,719.00			
	6 SILLAS BLANCAS PLEGABLES	2,204.00			
	1 ESTANTERIA ARCHIVO MUERTO F-1	2,195.00			
	1 LOCKERS ARENA-HERRAMIENTA F-18	1,856.00			
	6 ESTANERIA ARCHIVO MUERTO F	12,565.00			
	1 LOCKER -HERRAMIENTA F-1891 PROVEEDORES	1,902.00			
	12 SILLAS DE PIEL MOD. 24504P	10,788.00			
	1 COMPUTADOR	12,072.12			
	GABINETE MULTUSOS COLOR GRIS	2,799.00			
	NEXTEL CFI	754.00			
	COMPUTADORA HACER MATE 4660	5,231.01			
	IMPRESORA SATR MICRONICS NX1	745.77			
	REGULADOR COVOL 1000	394.05			
	COMPUTADORA ACER 486DX266	9,194.25			
	DRIVE 3 1/2" PARA ACER	385.24			
	RIELES P/DRIVE	34.50			
	IMPRESORA HP DESKJET 660 C CO	4,314.80			
	EQUIPO DE FOMENTO ECONOMICO	1,436.36			
	IMPRESORA OKODATA ML-321	3,392.50			
	IMPRESORA HP DESKJET 680C	3,381.00			
	COMPUTADORA PENTIUM 166 MHZ	12,241.75			
	REGULADOR 377184 TDE MAX	287.50			
	IMPRESORA CANON BJC-1000	1.00			
	REGULADOR TDE 1 KVA F/59	264.50			
	COMPUTADORA PRESARIO 4110	7,094.65			
	IMPRESORA COMPAQ I600 SERIE C	1.00			
	LAPTOP COMPUTADORA HP PAVILION	13,899.00			
	COMPUTADORA PRESARIO 7111 LA	15,131.65			
	IMPRESORA COMPAQ I600 MOD 410	1.00			
	ESCANER HP SCANJET 2200	1,249.00			
	COMPUTADORA COMPAQ PRESARIO S3	7,991.10			
	IMPRESORA EPSON STYLUS (1) SER	745.00			
	IMPRESORA EPSON STYLUS (2) SER	745.00			
	COMPUTADORA PENTIUM 4 3.0 HT P	13,966.00			
	COMPUTADORA PENTIUM 4 2.26 512	12,127.00			
	IMPRESORA EPSON STYLUS (3) FXJ	745.00			
	CPU PENTIUM 43.4 GHZ MEMORIA	5,000.00			
	IMPRESORA HP LASER JET SiCNHC6	4,290.00			
	MONITIR LCD 19" ACER	2,700.00			
	LAP TOP HP PAVILLON TX 1110	16,675.00			
	SERVIDOR	10,711.10			
	IMPRESORA SAMSUNG CLP-310	2,500.00			
	GABINETE Y MONITOR ACER 17"	8,533.00			
	2 NOBREAK PO412 Y PO4321	1,541.00			
	COMPUTADORA CON 2GB DE MEMORIA	8,700.00			
	MONITOR DE 21.5" FULL HD	3,100.00			
	2 MONITORES SAMSUNG DE 18.5	3,940.00			
	IMPRESORA SAMSUG CLP 310	2,700.00			
	VIDEO PROYECTOR POWORLITE S10	7,050.00			
	LAPTOP TOSHIBA L5	9,999.00			
	4 NOBREAKS MARCA CYBER POWER	3,400.00			
	TARJETA RED INALAMBRIICA ARE	522.00			
	1 NOBREAK DE 8 CONTATOS MARCA	850.00			
	PROGRAMA CONTPAQI	7,180.40			
	LAPTOP HACER MOD AS5336-2007	7,260.00			
	MULTIFUNCIONAL HP OFFICEJET 8500 WIRELES OFICIO S/N SCN080M0RZ COLOR NEGRO	3,500.00			
	CPU CON TARJETA MADRE ASROCK	3,126.20			
	CPU CON TARJETA MADRE ASROCK	3,126.20			
	FLOPPY EXTERNO MARGA MANHATAN	638.00			
	MEMORIA RAM DD 1GB-ARQ	850.00			
	DISCO DURO EXTERNO DE 500 GBMARCA TOSHIBA	0.00			
	IMPRESORA HP PRO 1102 INALAMBRIICA	1,059.99			
	CPU CON TARJETA MADRE BIOSTAR	4,457.25			
	DISCO DURO EXTERNO SAMSUNG DE	1,392.00			
	CPU CON TARJETA MADRE GIGAB	3,650.00			
	1 TECLADO MAUSE	301.60			
	ACTUALIZACION DE EQUIPOTARJETA MADRE PROCESADOR DE LA CONTAB.	3,000.00			
	MOUSE	92.80			
	ACTUALIZACION DE EQUIPO	640,108.05			
1245	EQUIPO DE DEFENSA Y SEGURIDAD		87,529.61		
	MOTOSIERRA	2,699.00			
	DESBROZADORA DE GASOL 17 32 CC	2,799.00			
	DESBROZADORA DE GASOL 17 32 CC	2,799.00			
	ESCALERA DE ALUMINIO 24 PEL	1,237.25			
	MOTOBOMBA BARNES 4X4 SERIEB	18,468.71			
	MOTOBOMBA TRAGASOL 12 HP SERIE	20,769.26			
	DESBROZADORA DE GASOL 17 32 CC	7,446.55			
	ASPERSOR MOTORIZADO	7,217.00			
	MANGUERA SPIRAFLEX BLUE Y ABRAZ	5,980.96			
	MANGUERA VERDE OLIVA 102 SPIRA	2,857.37			
	DESBROZADORA HONDA-GCMT12391232GY2	5,951.96			
	DESBROZADORA HONDA-GCMT12574498 GY2	5,951.96			
	ACTUALIZACION DE EQUIPO	3,351.59			
	TOTAL	1,734,021.82	1,734,021.82	0.00	

1260 DEPRECIACIÓN Y DETERIORO ACUMULADA DE BIENES

NOTA: ESF-08

CUENTA	NOMBRE DE LA CUENTA	SALDO INICIAL	SALDO FINAL	FLUJO	CRITERIO
1261	DEPRECIACION ACUMULADA DE BIENES INMUEBLES	-1,055,893.05	-1,055,893.05		
1263	DEPRECIACION ACUMULADA DE BIENES MUEBLES	-1,404,294.65	-1,414,971.37		
	TOTAL	-2,460,187.70	-2,470,864.42	0.00	

DE DESGLOSE
I. INFORMACION CONTABLE

NOTA: ESF-09

1250 ACTIVOS INTANGIBLES

CUENTA	NOMBRE DE LA CUENTA	SALDO INICIAL	SALDO FINAL	FLUJO	CRITERIO
1250	ACTIVOS INTANGIBLES	0.00		0.00	
	LICENCIAS				
1254	L-00180454127450	2,550.00			
	L-00180454127451	2,550.00			
	L-00180454127452	2,550.00			
	L-00180454127453	2,550.00			
	L-00180454127454	2,550.00			
	L-00180454127455	2,550.00			
	L-00180454127459	2,550.00			
	L-00180454127460	2,550.00			
	9994-728-064-410 X 16 73756	2,910.20			
	9994-728-065-462 X 16 73756	2,910.20			
	9994-742-209-867 X 16 73756	2,910.20			
	9994-743-902-777 X 16 73756	2,910.20			
	9994-743-902-780 X 16 73756	2,910.20			
	9994-743-902-781 X 16 73756	2,910.00			
	9994-742-209-826 X 16 73756	2,910.00			
	9994-742-169-833 X 16 73756	2,910.00			
	9994-742-209-855 X 16 73756	2,910.00			
	372-70513206	45,000.00			
		91,591.00			
	DEPOSITO EN GARANTIA	2,419.00			
1259	NEXTEL				
	TOTAL	94,010.00	0.00	0.00	

1265 AMORTIZACIÓN ACUMULADA DE BIENES

NOTA: ESF-09

CUENTA	NOMBRE DE LA CUENTA	SALDO INICIAL	SALDO FINAL	FLUJO	CRITERIO
1265	OTROS ACTIVOS DIFERIDOS	-14,424.60	-15,492.12	1,067.52	
	TOTAL	-14,424.60	-15,492.12	1,067.52	

1270 ACTIVOS DIFERIDOS

NOTA: ESF-09

CUENTA	NOMBRE DE LA CUENTA	SALDO INICIAL	SALDO FINAL	FLUJO	CRITERIO
1273	GASTOS PAGADOS POR ANTICIPADO			0.00	
	SEGURO FORD	1,405.71	937.14	468.57	
	MENSAJERIA ANTICIPADA	0.00	5,526.79	-5,526.79	
	SEGURO TORNADO	5,639.86	5,001.77	638.09	
	SEGURO TIIDA	1,064.72	629.13	435.59	
	TOTAL	0.00	0.00	0.00	

DE DESGLOSE
I. INFORMACION CONTABLE

NOTA: ESF-10

1280	ESTIMACIONES Y DETERIOROS	
------	---------------------------	--

NADA QUE MANIFESTAR

Informar los criterios utilizados para la determinación de las estimaciones; por ejemplo: estimación de cuentas incobrables, estimación de inventarios, deterioro de activos biológicos y cualquier otra que aplique.

CONSULTA Página 19 de 52

DE DESGLOSE
I. INFORMACIÓN CONTABLE

1290 OTROS ACTIVOS NO CIRCULANTES

NOTA: ESF-11

CUENTA	NOMBRE DE LA CUENTA	MONTO	CARACTERÍSTICAS
	NADA QUE MANIFESTAR		
	TOTAL	0.00	

CONSULTA Página 20 de 52

DE DESGLOSE
I. INFORMACIÓN CONTABLE

2110 Y 2120 CUENTAS Y DOCUMENTOS POR PAGAR

NOTA: ESF-12

CUENTA	NOMBRE DE LA CUENTA	MONTO	A 90 días	A 180 días	A 365 días	+ 365 días	CARACTERÍSTICAS
2117	RETENCIONES Y CONTRIBUCIONES POR PAGAR A CORTO PLAZO	103,939.08					SE PAGA MENSUAL
	TOTAL IMPTOS POR PAGAR	103,939.08					
	CUENTAS X PAGAR CP	103,939.08	0.00	0.00	0.00	0.00	
	TOTAL	103,939.08	0.00	0.00	0.00	0.00	

CONSULTA Página 21 de 32

DE DESGLOSE
I. INFORMACIÓN CONTABLE

2159 OTROS PASIVOS DIFERIDOS A CORTO PLAZO

NOTA: ESF-13

CUENTA	NOMBRE DE LA CUENTA	MONTO	NATURALEZA	CARACTERÍSTICAS
	NADA QUE MANIFESTAR			
	TOTAL	0.00		

2160 FONDOS Y BIENES DE TERCEROS EN GARANTÍA Y/O ADMINISTRACIÓN A CORTO PLAZO

NOTA: ESF-13

CUENTA	NOMBRE DE LA CUENTA	MONTO	NATURALEZA	CARACTERÍSTICAS
	NADA QUE MANIFESTAR			
	TOTAL	0.00		

CONSULTA Página 22 de 52

DE DESGLOSE
I. INFORMACIÓN CONTABLE

2199 OTROS PASIVOS CIRCULANTES

NOTA: ESF-14

CUENTA	NOMBRE DE LA CUENTA	MONTO	NATURALEZA	CARACTERÍSTICAS
	NADA QUE MANIFESTAR	0.00		
	TOTAL	0.00		

CONSULTA Página 23 de 52

2130 Y 2230 DEUDA PUBLICA

NOTA: ESF-15

Índice	Destino del Crédito	Acreedor	Núm. Contrato Decrédito	Clase del Título	Financiamiento Contratado		Saldo en Pesos	Tasa de Interés	Capital Amortizado		Intereses Pagados Acumulados	Intereses Pagados en el Ejercicio	Capital Pagado	Núm. Total de Pagos	Núm. de pagos del periodo	Fecha de Contratación	Fecha de Vencimiento	Registro Estatal	Periodo de Gracia	Aval	Garantía	Fuente de Financiamiento	Núm. de Decreto del Congreso / Autorización	Fecha del Acuerdo de cada ente	Observaciones	
					Financiamiento Dispuesto				Capital Amortizado																	
					En UDIS	En Pesos			En UDIS	En Pesos																
CD1																										
CD2																										
CD3																										
CD4	NADA QUE MANIFESTAR																									
CD5																										
	TOTAL CREDITOS				0.00	0.00	0.00		0.00	0.00	0.00	0.00	0.00													

CONSULTA Página 24 de 52

DE DESGLOSE
I. INFORMACIÓN CONTABLE/PRESUPUESTAL

4100 Y 4200 INGRESOS

NOTA: ERA-01

CUENTA	NOMBRE DE LA CUENTA	MONTO	CARACTERÍSTICAS
4169	OTROS PRODUCTOS	65,807.24	OTROS PRODUCTOS
4172	INGRESO POR VENTA DE BIENES	42,000.00	VTA UNIDAD
4173	INGRESO POR VENTA DE BIENES DEL ORGANISMO	19,500,000.00	COBRANZA
4223	SUBSIDIOS	69,714.00	SUBSIDIO
4150	PRODUCTOS	19,399.24	
	TOTAL	19,696,920.48	

CONSULTA Página 25 de 27

DE DESGLOSE
I. INFORMACIÓN CONTABLE/PRESUPUESTAL

4300 OTROS INGRESOS Y BENEFICIOS

NOTA: ERA-02

CUENTA	NOMBRE DE LA CUENTA	MONTO	NATURALEZA	CARACTERÍSTICAS
4311	INTERESES GANADOS	788,050.64	ACREEDORA	RENDIMIENTO S/INVERSION
	TOTAL	788,050.64		

CONSULTA Página 25 de 52

DE DESGLOSE

I. INFORMACIÓN CONTABLE/PRESUPUESTAL

5000 GASTOS Y OTRAS PÉRDIDAS

NOTA: ERA-03

CUENTA	NOMBRE DE LA CUENTA	MONTO	% GASTO	EXPLICACIÓN
5111	SUELDO BASE	1,342,703.84	5.40%	GASTOS EJERCIDO
5114	APORTACIONES IMSS	102,001.57	0.41%	
5115	OTRAS PRESTACIONES	18,033.60	0.41%	
5120	MATERIALES Y SUMINISTROS	15,925.12	0.06%	
5126	COMBUSTIBLES, LUBRICANTES	67,288.14	0.27%	
5131	SERVICIOS BASICOS	86,216.81	0.35%	
5133	SERV. PROFESIONALES, CIENTIFICOS Y TECNICOS	219,636.31	0.88%	
5134	SERV. FINANCIEROS, B ANCARIOS, COMERCIALES	108,877.54	0.88%	
5135	SERV. DE INST. REPARACION, MANTTO. Y CONSERV.	62,940.34	0.25%	
5137	SERV. DE TRASLADO Y VIATICOS	12,936.00	0.05%	
5139	OTROS SERV, GRALES,	236,201.03	0.95%	
	COSTO DE VENTAS	13,777,937.70	55.43%	
5500	OTROS GASTOS	142,891.04	0.57%	
5599	OTROS GASTOS VARIOS	5,419,466.08	21.80%	
5593	BONIFICACIONES Y DESCUENTOS	5,208.33	0.02%	
5515	DEPRECIACIONES DE BIENES MUEBLES Y DEV. S/VTA.	3,239,586.80	13.03%	
	TOTAL	24,857,850.25	100.00%	

DE DESGLOSE
I. INFORMACIÓN CONTABLE

3100 HACIENDA PÚBLICA/PATRIMONIO CONTRIBUIDO

NOTA: VHP-01

CUENTA	NOMBRE DE LA CUENTA	SALDO INICIAL	SALDO FINAL	MODIFICACION	TIPO	NATURALEZA
3110	APORTACIONES	0.00	91,928,429.80	0.00		
	H. AYUNTAMIENTO MUNICIPIO DE LEON	78,137,212.46				
	GOB. DEL EDO. DE GTO.	4,482,429.00				
	H. AYUNTAMIENTO LEON(PIEL)	-1,482,429.30				
	ACTUALIZACION DEL PATRIMONIO	-78,227,595.12				
	ACTUALIZACION DEL ACTIVO FIJO	-266,886.13				
	EFECTO MONETARIO ACUMULADO	-15,742,561.37				
	EXCESO O INSUFICIENCIA DE CAPITAL	-58,326,296.40				
	APORT. PARA FUTURAS MAUMENTOS DE CAP.	-12,087,833.81				
	GOB. DEL EDO. DE GTO.	-2,876,885.00				
	ACT- DE DEP. ACT.REEXPRESION	361,286.89				
	RECLASIFICACION DE GASTOS VARIOS	604,228.31				
	RECLASIF. DE EWSULTADOS ANT.	720,079.82				
	3.1.2 DONACIONES	-7,652,757.39				
	3.1.1. APORTACIONES	429,578.24				
	TOTAL	-91,928,429.80	91,928,429.80	0.00		

CONSULTA Pagina 28 de 52

DE DESGLOSE
I. INFORMACION CONTABLE

1110 FLUJO DE EFECTIVO

NOTA: EFE-01

CUENTA	NOMBRE DE LA CUENTA	SALDO INICIAL	SALDO FINAL	FLUJO
1111	EFFECTIVO	10,000.00	10,000.00	
11112	BANCOS/TESORERIA	22,247,398.12	22,655,044.39	
111200001	BAJIO CTA. PUB 2010 CTA 498350	22,247,398.12	22,655,044.39	-407,646.27
1114	INVERSIONES TEMPORALES	0.00	0.00	
1115	FONDOS CON AFECTACION ESPECIFICA	0.00	0.00	
1116	DEPOSITOS DE FONDOS DE TERCEROS	0.00	0.00	
	TOTAL	22,257,398.12	22,665,044.39	0.00

II. DE MEMORIA (DE ORDEN):

DE MEMORIA

recordatorio contable, de control y en general sobre los aspectos administrativos, o bien para consignar sus derechos o responsabilidades contingentes que puedan o no presentarse en el futuro.

Las cuentas que se manejan para efectos de este documento son las siguientes:

A) Contables:

Valores	Los valores en custodia de instrumentos prestados a formadores de mercado e instrumentos de crédito recibidos en garantía de los formadores de mercado u otros.
Emisión de obligaciones	Por tipo de emisión de instrumento: monto, tasa y vencimiento.
Avales y garantías	No obstante, las cuentas de Avales y Garantías y la de Juicios que se encuentran clasificadas como cuentas de orden se pueden reconocer como pasivos contingentes dada la naturaleza de las operaciones que realizan los entes públicos.
Juicios	Como ejemplos de juicios se tienen de forma enunciativa y no limitativa: civiles, penales, fiscales, agrarios, administrativos, ambientales, laborales, mercantiles y procedimientos arbitrales.
Contratos para Inversión Mediante Proyectos para Prestación de Servicios (PPS) y similares	Los contratos firmados de construcciones por tipo de contrato.
Bienes concesionados o en comodato	

Se informará, de manera agrupada, en las notas a los Estados Financieros las cuentas de orden contables y cuentas de orden presupuestario.

B) Presupuestales:

NOTAS DE MEMORIA

CUENTA	NOMBRE DE LA CUENTA	SALDO INICIAL	SALDO FINAL	FLUJO
8110-00-0000-00-0000-0000	LEY DE INGRESOS ESTIMADA	NADA QUE MANIFESTAR		
8120-00-0000-00-0000-0000	LEY DE INGRESOS POR EJECUTAR			
8130-00-0000-00-0000-0000	LEY DE INGRESOS MODIFICADA			
8140-00-0000-00-0000-0000	LEY DE INGRESOS DEVENGADA			
8150-00-0000-00-0000-0000	LEY DE INGRESOS RECAUDADA			
8210-00-0000-00-0000-0000	PRESUPUESTO DE EGRESOS APROBADO	30509840		
8220-00-0000-00-0000-0000	PRESUPUESTO DE EGRESOS POR EJERCER	31711960.75		
8230-00-0000-00-0000-0000	PRESUPUESTO DE EGRESOS MODIFICADO	34293978.32		
8240-00-0000-00-0000-0000	PRESUPUESTO COMPROMETIDO	9313616.93		
8250-00-0000-00-0000-0000	PRESUPUESTO DEVENGADO	2582017.57		
8260-00-0000-00-0000-0000	PRESUPUESTO DE EGRESOS EJERCIDO	7699173.76		
8270-00-0000-00-0000-0000	PRESUPUESTO DE EGRESOS PAGADO	7699173.76		
...	...			
	TOTAL			

NOTAS DE GESTIÓN ADMINISTRATIVA

Los Estados Financieros de los entes públicos, proveen de información financiera a los principales usuarios de la misma, al Congreso y a los ciudadanos.

El objetivo del presente documento es la revelación del contexto y de los aspectos económicos financieros más relevantes que influyeron en las decisiones del período, y que deberán ser considerados en la elaboración de los estados financieros para la mayor comprensión de los mismos y sus particularidades.

De esta manera, se informa y explica la respuesta del gobierno a las condiciones relacionadas con la información financiera de cada período de gestión; además, de exponer aquellas políticas que podrían afectar la toma de decisiones en períodos posteriores.

- ❖ Las notas de gestión administrativa deben contener los siguientes puntos:

1. Introducción:

Breve descripción de las actividades principales de la entidad.

Promoverla venta de lotes para la creación de naves industriales y así generar empleos, así como apoyo a los ciudadanos para sus gestiones de factibilidad como son apoyo ante SAPAL, obras públicas, desarrollo urbanos. Predial, escrituración.

2. Describir el panorama Económico y Financiero:

Se informará sobre las principales condiciones económico-financieras bajo las cuales el ente público estuvo operando; y las cuales influyeron en la toma de decisiones de la administración; tanto a nivel local como federal.

3. Autorización e Historia:

Se informará sobre:

a) Fecha de creación del ente.

29 de Julio de 1978

b) Principales cambios en su estructura (interna históricamente).

- Primer Convenio Modificatorio al contrato original con fecha 03 de Noviembre de 1982
- Segundo convenio de Modificación al Contrato del Fideicomiso Ciudad Industrial de León de fecha 19 de Julio de 1989
- Tercer convenio de cesión de derechos de Fideicomitente y Fideicomisario con fecha 04 de Octubre de 1955

- Cuarto Convenio Modificatorio al Contrato de Fideicomiso Ciudad Industrial de León de fecha 20 de Marzo de 1996
- Quinto Convenio de Modificación al Contrato del Fideicomiso Ciudad Industrial de León de fecha 26 de Febrero de 1999.
- Sexto Convenio de Modificación al Contrato del Fideicomiso Ciudad Industrial de León de fecha 07 de Febrero de 2002.

4. Organización y Objeto Social:

Se informará sobre:

a) Objeto social.

Administrar y vigilar el correcto uso de los terrenos y bienes inmuebles que integran el patrimonio del Fideicomiso Ciudad Industrial de León y el funcionamiento de su infraestructura.

b) Principal actividad.

- Promover la venta de lotes para la creación de naves industriales
- Cobranza
- Urbanización

c) Ejercicio fiscal (mencionar por ejemplo: enero a diciembre de 2012).

De enero a diciembre 2013

d) Régimen jurídico (Forma como está dada de alta la entidad ante la S.H.C.P., ejemplos: S.C., S.A., Personas morales sin fines de lucro, etc.).

_ Administración Pública Municipal General

e) Consideraciones fiscales del ente: revelar el tipo de contribuciones que esté obligado a pagar o retener.

_ Declaración y pago provisional mensual de retenciones de impuesto sobre la renta (ISR) por sueldos y salarios.

_ Declaración anual por impuestos sobre la renta (ISR) información de pagos y retenciones de servicios profesionales-

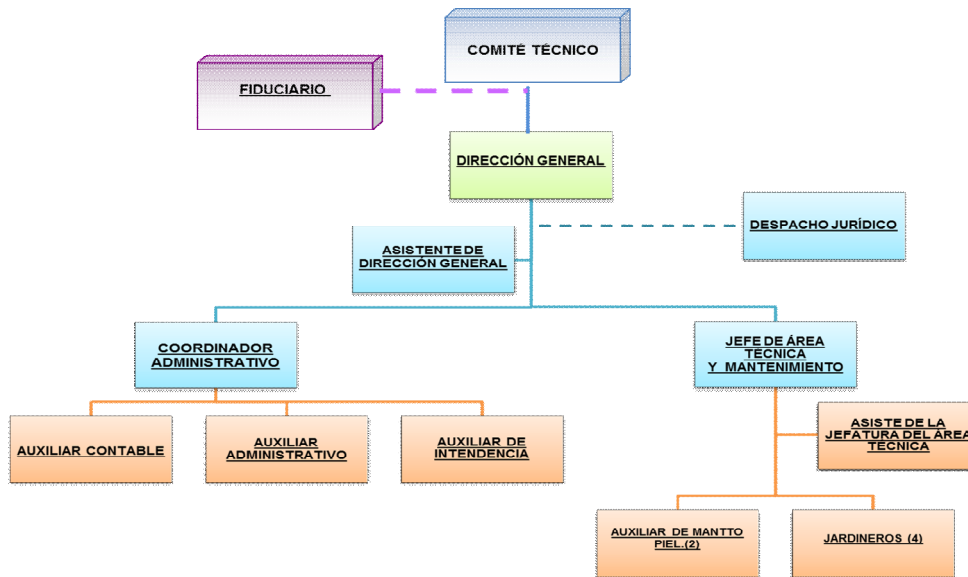
_ Declaración anual informativa sobre las retenciones de los trabajadores que recibieron sueldos y salarios y trabajadores asimilados a salarios.

_ Declaración y pago provisional mensual de impuestos sobre la renta (ISR) por las retenciones realizadas a los trabajadores asimilados a salarios.

_ Declaración y pago provisional mensual de impuestos sobre la renta (ISR) por las retenciones realizadas por servicios profesionales

_ Declaración informativa anual de subsidios para el empleo.

f) Estructura organizacional básica.



g) Fideicomisos, mandatos y análogos de los cuales es fideicomitente o fiduciario.
Nada que Manifestar

5. Bases de Preparación de los Estados Financieros:

Se informará sobre:

a) Si se ha observado la normatividad emitida por el CONAC y las disposiciones legales aplicables.

_ Se realiza en base a los lineamientos de la CONAC

b) La normatividad aplicada para el reconocimiento, valuación y revelación de los diferentes rubros de la información financiera, así como las bases de medición utilizadas para la elaboración de los estados financieros; por ejemplo: costo histórico, valor de realización, valor razonable, valor de recuperación o cualquier otro método empleado y los criterios de aplicación de los mismos.

_El Costo de los Terrenos es a Valor Historico

Postulados básicos.

Nada que Manifestar

d) Normatividad supletoria. En caso de emplear varios grupos de normatividades (normatividades supletorias), deberá realizar la justificación razonable correspondiente, su alineación con los PBCG y a las características cualitativas asociadas descritas en el MCCG (documentos publicados en el Diario Oficial de la Federación, agosto 2009).

__Nada que Manifestar

e) Para las entidades que por primera vez estén implementando la base devengado de acuerdo a la Ley de Contabilidad, deberán:

*Revelar las nuevas políticas de reconocimiento:

__Nada que Manifestar

*Plan de implementación:

_Nada que Manifestar

*Revelar los cambios en las políticas, la clasificación y medición de las mismas, así como su impacto en la información financiera:

Nada que Manifestar

6. Políticas de Contabilidad Significativas:

Se informará sobre:

a) Actualización: se informará del método utilizado para la actualización del valor de los activos, pasivos y Hacienda Pública y/o patrimonio y las razones de dicha elección. Así como informar de la desconexión o reconexión inflacionaria:

Los Activos, Pasivos y Hacienda Publica sob Historicos

b) Informar sobre la realización de operaciones en el extranjero y de sus efectos en la información financiera gubernamental:

No manejamos con operaciones extranjeras

c) Método de valuación de la inversión en acciones de Compañías subsidiarias no consolidadas y asociadas:

_Nada que Manifestar

d) Sistema y método de valuación de inventarios y costo de lo vendido:

A Costos Historicos

e) Beneficios a empleados: revelar el cálculo de la reserva actuarial, valor presente de los ingresos esperados comparado con el valor presente de la estimación de gastos tanto de los beneficiarios actuales como futuros:

No tenemos reservas

f) Provisiones: objetivo de su creación, monto y plazo:

Las Provisiones son de un mes de antigüedad las que se contabilizan y se cancelan cada mes

g) Reservas: objetivo de su creación, monto y plazo:

No tenemos Reservas

h) Cambios en políticas contables y corrección de errores junto con la revelación de los efectos que se tendrá en la información financiera del ente público, ya sea retrospectivos o prospectivos:

Nada que Manifestar

i) Reclasificaciones: Se deben revelar todos aquellos movimientos entre cuentas por efectos de cambios en los tipos de operaciones:

Se analiza y se consultas para ver sus reclasificacion si procede o no-

j) Depuración y cancelación de saldos:

Se analiza y se consulta para ver si se hace el ajuste.

7. Posición en Moneda Extranjera y Protección por Riesgo Cambiario:

Se informará sobre:

a) Activos en moneda extranjera:

No tenemos Activos en moneda Extranjera

b) Pasivos en moneda extranjera:

No tenemos Pasivos en Moneda Extranjera

c) Posición en moneda extranjera:

Nada que Manifestar

d) Tipo de cambio:

Nada que Manifestar

e) Equivalente en moneda nacional:

Nada que Manifestar

Lo anterior por cada tipo de moneda extranjera que se encuentre en los rubros de activo y pasivo.

Adicionalmente se informará sobre los métodos de protección de riesgo por variaciones en el tipo de cambio.

8. Reporte Analítico del Activo:

Debe mostrar la siguiente información:

a) Vida útil o porcentajes de depreciación, deterioro o amortización utilizados en los diferentes tipos de activos:

El porcentaje de la depreciación se aplica la que indica la LEY DEL ISR

b) Cambios en el porcentaje de depreciación o valor residual de los activos:

Nada que Manifestar

Rubro 1000 por 112,672.06

Rubro 2000 por 13,379.54

Rubro 3000 por 54,454.92

Rubro 6000 por 350.78

c) Importe de los gastos capitalizados en el ejercicio, tanto financieros como de investigación y desarrollo:

Nada que Manifestar

d) Riesgos por tipo de cambio o tipo de interés de las inversiones financieras:

Nada que manifestar

e) Valor activado en el ejercicio de los bienes construidos por la entidad:

1,114,634

f) Otras circunstancias de carácter significativo que afecten el activo, tales como bienes en garantía, señalados en embargos, litigios, títulos de inversiones entregados en garantías, baja significativa del valor de inversiones financieras, etc.:

En garantía 2,419.00

g) Desmantelamiento de Activos, procedimientos, implicaciones, efectos contables:

Nada que manifestar

h) Administración de activos; planeación con el objetivo de que el ente los utilice de manera más efectiva:

Nada que manifestar

Adicionalmente, se deben incluir las explicaciones de las principales variaciones en el activo, en cuadros comparativos como sigue:

a) Inversiones en valores:

12,857,984.00

b) Patrimonio de Organismos descentralizados de Control Presupuestario Indirecto:

61,300,570

c) Inversiones en empresas de participación mayoritaria:

Nada que Manifestar

d) Inversiones en empresas de participación minoritaria:

Nada que Manifestar

e) Patrimonio de organismos descentralizados de control presupuestario directo, según corresponda:

Nada que Manifestar

9. Fideicomisos, Mandatos y Análogos:

Se deberá informar:

a) Por ramo administrativo que los reporta:

Nada que Manifestar

b) Enlistar los de mayor monto de disponibilidad, relacionando aquéllos que conforman el 80% de las disponibilidades:

Nada que Manifestar

10. Reporte de la Recaudación:

a) Análisis del comportamiento de la recaudación correspondiente al ente público o cualquier tipo de ingreso, de forma separada los ingresos locales de los federales:

922,748.00

b) Proyección de la recaudación e ingresos en el mediano plazo:

13,000,000.00 anuales

11. Información sobre la Deuda y el Reporte Analítico de la Deuda:

Se informará lo siguiente:

a) Utilizar al menos los siguientes indicadores: deuda respecto al PIB y deuda respecto a la recaudación tomando, como mínimo, un período igual o menor a 5 años.

Nada que manifestar

b) Información de manera agrupada por tipo de valor gubernamental o instrumento financiero en la que se considere intereses, comisiones, tasa, perfil de vencimiento y otros gastos de la deuda.

* Se anexara la información en las notas de desglose.

Nada que Manifestar

12. Calificaciones otorgadas:

Informar, tanto del ente público como cualquier transacción realizada, que haya sido sujeta a una calificación crediticia:

Nada que Manifiestar

13. Proceso de Mejora:

Se informará de:

a) Principales Políticas de control interno:

Contabilidad, Cobranza

b) Medidas de desempeño financiero, metas y alcance:

Alcanzar a recaudar lo presupuestado

14. Información por Segmentos:

Cuando se considere necesario se podrá revelar la información financiera de manera segmentada debido a la diversidad de las actividades y operaciones que realizan los entes públicos, ya que la misma proporciona información acerca de las diferentes actividades operativas en las cuales participa, de los productos o servicios que maneja, de las diferentes áreas geográficas, de los grupos homogéneos con el objetivo de entender el desempeño del ente, evaluar mejor los riesgos y beneficios del mismo; y entenderlo como un todo y sus partes integrantes.

Consecuentemente, esta información contribuye al análisis más preciso de la situación financiera, grados y fuentes de riesgo y crecimiento potencial de negocio.

15. Eventos Posteriores al Cierre:

El ente público informará el efecto en sus estados financieros de aquellos hechos ocurridos en el período posterior al que informa, que proporcionan mayor evidencia sobre eventos que le afectan económicamente y que no se conocían a la fecha de cierre.

16. Partes Relacionadas:

Se debe establecer por escrito que no existen partes relacionadas que pudieran ejercer influencia significativa sobre la toma de decisiones financieras y operativas:

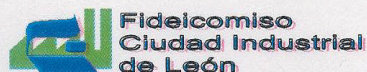
Nada que manifiestar

17. Responsabilidad sobre la presentación razonable de los Estados Financieros:

Los Estados Financieros deberán estar rubricados en cada página de los mismos e incluir al final la siguiente leyenda: “Bajo protesta de decir verdad declaramos que los Estados Financieros y sus notas, son razonablemente correctos y son responsabilidad del emisor.

Recomendaciones

Nota 1: Las notas de Gestión Administrativa sólo se presentarán en medio magnético, las notas que no estén contempladas en el formato se agregarán libremente al mismo.



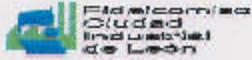
**FIDEICOMISO CIUDAD INDUSTRIAL DE LEÓN
MUNICIPIO DE LEÓN
ESTADO DE ACTIVIDADES DEL 01 AL 31 DE OCTUBRE DE 2013**

	OCTUBRE	% Ventas	Acumulado	% Ventas
INGRESOS:				
Ventas	0.00	0.00%	19,500,000.00	100.00%
Total de Ingresos por Ventas	<u>0.00</u>	0.00%	<u>19,500,000.00</u>	100.00%
DEV. S/VENTAS				
DEVOLUCIONES	0.00		3,239,586.80	16.61%
VENTAS NETAS				
	0.00		16,260,413.20	
COSTOS:				
Costo	0.00	0.00%	13,777,937.70	84.73%
Total de Costos:	<u>0.00</u>	0.00%	<u>13,777,937.70</u>	84.73%
UTILIDAD BRUTA				
	0.00	0.00%	2,482,475.50	70.66%
GASTOS DE OPERACIÓN:				
Gastos de Nomina	190,650.08	0.00%	1,463,509.81	7.51%
Gastos Operativos	71,761.58	0.00%	638,957.33	3.28%
Gastos de Mantenimiento	908,267.88	0.00%	5,589,759.24	28.67%
Depreciaciones	11,744.24	0.00%	142,891.04	0.73%
Perdida por Vta. De Activo Fijo	0.00		5,208.33	0.03%
Total de Gastos de Operación:	<u>1,182,423.78</u>	0.00%	<u>7,840,325.75</u>	40.21%
UTILIDAD ANTES DE OTROS INGRES				
	<u>-1,182,423.78</u>	0.00%	<u>-5,357,850.25</u>	12.73%
OTROS INGRESOS Y GASTOS				
Intereses gener: N-1, N-2	66,615.23	0.00%	614,265.50	3.15%
Intereses Moratorios	19,399.24	0.00%	193,184.38	0.99%
Beneficios y productos diversos	13,940.99	0.00%	177,521.25	0.91%
Total de otros Ingresos y Gastos	<u>99,955.46</u>	0.00%	<u>984,971.13</u>	2.23%
UTILIDAD NETA:				
	<u>-1,082,468.32</u>	0.00%	<u>-4,372,879.12</u>	-22.43%

"BAJO PROTESTA DE DECIR VERDAD DECLARAMOS QUE LOS ESTADOS FINANCIEROS Y SUS NOTAS, SON RAZONABLEMENTE CORRECTOS Y SON RESPONSABILIDAD DEL EMISOR"

C.P. DAVID SANCHEZ ALCANTAR
Coordinador Administrativo

C.P. JOSE DE JESUS ROMO JIMENEZ
Director General



FIDEICOMISO CIUDAD INDUSTRIAL DE LEÓN

DEL 01 AL 31 DE OCTUBRE DEL 2013

ACTIVO		PASIVO	
Circulante		A Corto Plazo	
Caja	10,000	Impuestos por pagar	1,161,339.86
Cuentas por cobrar	2,106,540.94	Comerciales	0
Deudas a corto plazo	4,404	Intereses por Cooperativas	0 N.D.
Activos por cobrar	586,301.81		
Compras de inventario	7,150		
Inventarios	8,116,864.84		
Dividendos	21,120,781.84	Total de Pasivo a Corto Plazo	1,161,339.86
Total de Activos Circulante	69,400,847		
No Circulante		CAPITAL	
Anticipos Oficiales	126,776	Patrimonio	81,525,430
Advalorem	0	Reserva para contingencias	80,464,443
Depreciación edificio	1,144,636	Reserva para contingencias	4,573,829
Equipos de oficina	-1,023,653		
Equipos de oficina	67,539		
Depreciación equipo de oficina	50,245		
Equipos de oficina	264,813		
Depreciación equipo de oficina	-493,377		
Equipos de oficina	341,402		
Depreciación equipo de oficina	324,137		
Software	91,310		
Depreciación de Software	-113,749		
Equipos de oficina	336,238		
Depreciación equipo de oficina	345,261		
Equipos de oficina	182,957		
Equipos de oficina	14,026		
Depreciación equipo de oficina	4,319		
Total de Activos No Circulante	195,028	Total de Capital	87,099,259
TOTAL DE ACTIVO	69,595,875	TOTAL DE PASIVO Y CAPITAL	69,595,875

BAJO PROTESTA DE DECIR VERDAD DECLARAMOS QUE LOS ESTADOS FINANCIEROS Y SUS NOTAS, SON RAZONABLEMENTE CORRECTOS Y SON RESPONSABILIDAD DEL EMISOR

NOTAS:

- 1.- Análisis de intereses (Hoja de excel)
- 2.- Inventario. (Hoja de excel 1-2)
- 3.- Cuentas por cobrar y saldos de clientes. (Hoja de excel N-2)
- 4.- Flujo de Efectivo de las Operaciones. (Hoja de excel N-3)
- 5.- Cuentas por cobrar a Octubre 2013. (Hoja de excel N-4)
- 6.- Impuestos por pagar. (Hoja de excel N-5)
- 7.- Proyección Acumulada.

ELABORÓ: C.P. DAVID SANCHEZ ALCANTAR
Director Administrativo

AUTORIZÓ: C.P. JOSE DE JESUS RUIZ JIMENEZ
Director General

CONSULTA Página 41 de 52

FIDEICOMISO CIUDAD INDUSTRIAL DE LEON
E PRESUPUESTO DE INGRESOS Y EGRESO EJ

STA MODIFICACION						
CTA. CONTABLE	DESCRIPCIÓN	PRESUPUESTO	PRESUPUESTO	OCTUBRE	ACUMULADO RECAUDADO	SALDO POR RECAUDAR
101	REMANENTE 9387646.88	17,908,610.49	11,010,682.00		11,010,682.00	0.00
124	CUENTAS #REF!	12,310,290.09	22,228,582.32	1,435,744.98	17,450,033.59	4,778,548.73
	OTROS INGRESOS	10,000.00	185,000.00	13,940.99	107,807.25	77,192.75
	INTERESES BANCARIOS	264,949.31	750,000.00	66,615.23	614,265.50	135,734.50
	SUBSIDIOS		69,714.00		69,714.00	0.00
	INTERESES MORATORIOS	16,000.00	50,000.00	24,364.53	34,295.11	16,704.89
	TOTAL INGRESOS	30,509,849.89	34,293,978.32	1,540,665.73	29,286,797.45	5,393,856.55

STA MODIFICACION						
CTA. CONTABLE	DESCRIPCIÓN	PRESUPUESTO	PRESUPUESTO	OCTUBRE	ACUMULADO EJERCIDO	SALDO POR EJERCER
1131	Sueldos base al personal	1,226,941.60	1,226,941.60	120,952.68	920,922.23	306,019.37
1211	Honorarios asimilables a	67,600.00	67,600.00		0.00	67,600.00
1132	Primas de vacaciones,	40,489.89	40,489.89		19,298.70	21,201.19
1132	Gratificación fin de año	256,698.51	256,698.51		0.00	256,698.51
1411	Aportaciones de seguridad	160,834.71	160,834.71	6,574.42	102,001.57	58,833.14
1421	Aportaciones a fondos de	130,290.12	180,290.12	11,133.10	53,747.09	126,543.03
1431	Aportaciones al sistema	74,337.17	84,337.17	13,545.73	67,022.05	17,315.12
1521	Indemnizaciones,	250,000.00	190,000.00		0.00	190,000.00
1546	Ayuda para despensa	118,641.95	118,641.95	11,834.58	97,450.77	21,191.18
1551	Premio por puntualidad	122,694.16	122,694.16	12,095.26	92,131.50	30,562.66
1552	Premio por asistencia	122,694.16	122,694.16	12,095.26	92,131.50	30,562.66
1571	Capacitación de los	40,000.00	40,000.00		18,033.60	21,966.40
1000	SERVICIOS	2,611,232.27	2,611,232.27	188,231.03	1,462,739.01	1,148,493.26
2111	Materiales y útiles de oficina	15,000.00	36,000.00	2,860.02	15,925.12	20,074.88
2121	Mat. y útiles de impresión,	10,000.00	10,000.00		0.00	10,000.00
2141	Mat. y útiles de lec. de la	41,600.00	110,000.00	3,958.00	19,568.59	90,431.31
2161	Material de limpieza	8,695.96	9,000.00		0.00	9,000.00
2211	Productos alimenticios para	10,400.00	10,400.00	636.03	2,213.03	8,186.97
2531	Medicinas y productos	4,680.00	4,500.00		0.00	4,500.00
2612	Combustibles, lubricantes y	131,730.97	120,000.00	8,000.00	56,500.00	63,500.00
2613	Combustibles, lubricantes y	18,818.71	18,500.00	1,500.00	10,798.14	7,711.86
2911	Herramientas menores	11,029.20	10,000.00	559.00	2,696.15	7,303.85
2000	MATERI SUMAS	251,954.84	328,400.00	17,513.05	107,691.13	220,708.87
3111	Servicio de energía eléctrica	47,840.00	20,000.00	853.00	10,141.00	9,859.00
3131	Servicio de agua	16,640.00	18,000.00	699.00	13,269.12	4,730.88
3141	Servicio telefonía tradicional	46,800.00	46,000.00	2,744.00	27,444.00	18,556.00
3151	Servicio telefonía celular	50,934.00	50,000.00	2,974.75	28,569.15	21,430.85
3980	Impuesto sobre nominas	27,850.59	27,850.59	2,419.05	18,804.40	9,046.19
3181	Servicios postales	10,000.00	10,000.00		0.00	10,000.00
3311	Servicios legales, de	239,200.00	300,000.00	31,747.00	219,636.31	80,363.69
3322	Otros servicios	64,480.00	45,000.00	1,406.39	22,841.08	22,158.92
3331	Consultoría administrativa,	30,000.00	30,000.00		0.00	30,000.00
3362	Impresiones oficiales	10,400.00	10,000.00		0.00	10,000.00
3381	Servicios de vigilancia	9,600.00	10,000.00	673.38	6,793.54	3,206.46
3411	Servicios financieros y	3,000.00	3,000.00		0.00	3,000.00
3441	Seguros de responsabilidad	24,000.00	34,000.00	1,542.25	25,893.82	8,106.38
3491	Servicios financieros,	150,000.00	150,000.00	10,806.76	108,877.54	41,122.46
3511	Convación y manto, de	500,000.00	150,000.00	5,707.28	62,940.34	87,059.66
3512	Instalaciones.-	31,200.00	20,000.00		0.00	20,000.00
3531	Instal., repa., manto, de	31,200.00	33,000.00	2,134.40	23,640.80	9,359.20
3551	Rep. y manto de eqpo de	62,400.00	60,000.00	85.00	19,120.49	40,879.51
3571	Inst., rep. y manto de maq.	36,400.00	15,000.00		0.00	15,000.00
3591	Servicios de jardinería y	9,360.00	10,000.00		1,032.00	8,968.00
3691	Otros Servi de Informacion	15,600.00	15,600.00		1,566.00	14,034.00
3711	Pasajes aéreos nacionales	15,000.00	25,000.00		0.00	25,000.00
3721	Pasajes terrestres	5,200.00	5,200.00	541.00	3,770.00	1,430.00
3751	Viáticos en el país,	10,000.00	15,000.00	261.00	9,166.00	5,834.00
3771	Serv. De Acceso a Internet		69,714.00	5,809.50	58,095.00	11,619.00
	Eventos Institucional es		14,000.00			14,000.00
3812						
3921	Otros impuestos y derechos	200,000.00	290,000.00		46,054.34	243,945.66
3000	SERVICIOS	1,647,104.59	1,476,364.59	70,403.78	707,654.73	768,709.86
5111	Muebles de oficina y	31,200.00	20,000.00		3,553.00	16,447.00
5151	Eqpo cómputo y de tecngias	20,800.00	50,000.00		3,394.40	46,605.60
5191	Otros mobiliarios y eqpos de	31,200.00	25,000.00		0.00	25,000.00
5411	Automóviles y camiones	192,400.00	175,000.00		0.00	175,000.00
5671	Herramientas y maquinas -	31,200.00	30,000.00		0.00	30,000.00
5911	Software	20,000.00	25,000.00		0.00	25,000.00
5000	BIENES SUMAS	326,800.00	325,000.00	0.00	6,947.40	318,052.60
6141	100 URBANIZACIÓN DE	25,122,758.19	3,492,975.14		53,514.51	3,439,460.63
6141	200 MANTENIMIENTO DE	50,000.00	0.00		0.00	0.00
	400 REUBICACION CFE		5,850,000.00	881,639.70	5,245,505.11	604,494.89
6141	300 MANTENIMIENTO 3ERA	500,000.00	400,000.00	12,992.00	115,121.87	284,878.13
6000	INVERSIÓN	25,872,758.19	9,742,975.14	894,531.70	5,414,141.49	4,328,833.65
7992	Erogaciones		19,810,006.32		0.00	19,810,006.32
7900	PROVISIÓN	0.00	19,810,006.32	0.00	0.00	19,810,006.32
	TOTAL EGRESOS	30,509,849.89	34,293,978.32	1,170,679.54	7,699,173.76	26,594,804.56
	EXCEDENTE O DÉFICIT	0.00	34,293,978.32		13,398,913.04	-13,398,913.04

**FIDEICOMISO CIUDAD INDUSTRIAL
ESTADO ANALÍTICO DE INGRESOS
AL 31 DE OCTUBRE DE 2013**

INDICE CRI	CONCEPTO	LEY DE INGRESOS ESTIMADA	MODIFICADO (A)	DEVENGADO	RECAUDADO (B)	AVANCE DE RECAUDACIÓN (B/A)
	PRESUPUESTO DE INGRESOS					
10	Impuestos					
11	Impuestos sobre los ingresos					
12	Impuestos sobre el patrimonio					
13	Impuestos sobre la producción, el consumo y las transacciones					
14	Impuestos al comercio exterior					
15	Impuestos sobre nóminas y asimilables					
16	Impuestos ecológicos					
17	Accesorios de impuestos					
18	Otros impuestos					
19	Impuestos no comprendidos en las fracciones de la ley de ingresos causadas en ejercicios fiscales anteriores pendientes de liquidación o pago.					
20	Cuotas y Aportaciones de Seguridad Social					
21	Aportaciones para fondos de vivienda					
22	Cuotas para el seguro social					
23	Cuotas de ahorro para el retiro					
24	Otras cuotas y aportaciones para la seguridad social					
25	Accesorios					
30	Contribuciones de Mejoras					
31	Contribuciones de mejoras por obras públicas					
39	Contribuciones de mejoras no comprendidas en las fracciones de la ley de ingresos causadas en ejercicios fiscales anteriores pendientes de liquidación o pago.					
40	Derechos					
41	Derechos por el uso, goce, aprovechamiento o explotación de bienes de dominio público					
42	Derechos a los hidrocarburos					
43	Derechos por prestación de servicios					
44	Otros derechos					
45	Accesorios					
49	Derechos no comprendidos en las fracciones de la ley de ingresos causadas en ejercicios fiscales anteriores pendientes de liquidación o pago.					
50	Productos					
51	Productos de tipo corriente	264,949.31	750,000.00	614,265.50	614,265.50	0.82
52	Productos de capital					
59	Productos no comprendidos en las fracciones de la ley de ingresos causadas en ejercicios fiscales anteriores pendientes de liquidación o pago.					
60	Aprovechamientos					
61	Aprovechamientos de tipo corriente	26,000.00	235,000.00	142,102.36	142,102.36	0.60
62	Aprovechamientos de capital					
69	Aprovechamientos no comprendidos en las fracciones de la ley de ingresos causadas en ejercicios fiscales anteriores pendientes de liquidación o pago.					
70	Ingresos por Venta de Bienes y Servicios					
71	Ingresos por venta de bienes y servicios de organismos descentralizados	12,310,290.09	22,228,582.32	17,450,033.59	17,450,033.59	
72	Ingresos de operación de entidades paraestatales empresariales					
73	Ingresos por venta de bienes y servicios producidos en establecimientos del gobierno central	0.00				
80	Participaciones y Aportaciones					

CONSULTA Página 43 de 52

81	Participaciones				
82	Aportaciones				
83	Convenios				
90	Transferencias, Asignaciones, Subsidios y Otras Ayudas				
91	Transferencias internas y asignaciones al sector público				
92	Transferencias al resto del sector público				
93	Subsidios y subvenciones	69,714.00	69,714.00	69,714.00	1.00
94	Ayudas sociales				
95	Pensiones y jubilaciones				
96	Tranferencias a fideicomisos, mandatos y análogos				
00	Ingresos Derivados de Financiamiento				
01	Endeudamiento Interno				
02	Endeudamiento Externo				
03	Aplicación de Remanentes	17,908,610.49	11,010,682.00	11,010,682.00	

CONSULTA Página 44 de 52

FIDEICOMISO CIUDAD INDUSTRIAL														
ESTADO ANALITICO DEL EJERCICIO DEL PRESUPUESTO DE EGRESOS														
AL 31 DE OCTUBRE DE 2013														
CFG	PP	FF	CA-UR	COG	CONCEPTO	APROBADO	MODIFICADO (A)	COMPROMETIDO (B)	PRESUPUESTO DISPONIBLE PARA COMPROMETER (A-B)	DEVENGADO (C)	PRESUPUESTO COMPROMETIDO SIN DEVENGAR (B-C)	PRESUPUESTO SIN DEVENGAR (A-C)	EJERCIDO	PAGADO (D)
					PRESUPUESTO DE EGRESOS	30,509,849.89	34,293,978.32	9,313,616.93	24,980,361.39	2,582,017.57	0.00	31,711,960.75	7,699,173.76	7,699,173.76
1131					SUELDO BASE PERSONAL PERMANENTE	1,226,941.60	1,226,941.60	1,226,941.60	0.00	920,922.23	306,019.37	306,019.37	920,922.23	920,922.23
1211					HONORARIOS ASIMILABLES A SALARIOS	67,600.00	67,600.00	67,600.00	0.00	67,600.00	67,600.00	67,600.00	67,600.00	67,600.00
1132					PRIMAS DE VACACIONES	40,499.89	40,499.89	40,499.89	0.00	19,298.70	21,201.19	21,201.19	19,298.70	19,298.70
1132					GRATIFICACION DE FIN DE AÑO	256,098.51	256,098.51	256,098.51	0.00	128,349.00	128,349.51	128,349.51	128,349.51	128,349.51
1411					APORTACIONES DE SEGURIDAD SOCIAL (MSS)	160,834.71	160,834.71	160,834.71	0.00	102,001.57	58,833.14	58,833.14	102,001.57	102,001.57
1421					APORTACION DE FONDOS DE VIVIENDA	130,290.12	130,290.12	130,290.12	0.00	53,747.09	126,543.03	126,543.03	53,747.09	53,747.09
1431					APORTACION AL SISTEMA DE RETIRO	74,337.17	74,337.17	74,337.17	0.00	67,022.05	17,315.12	17,315.12	67,022.05	67,022.05
1521					INDEMNIZACIONES	250,000.00	190,000.00	190,000.00	0.00	190,000.00	190,000.00	190,000.00	190,000.00	190,000.00
1546					AYUDA PARA DESPESA	118,641.95	118,641.95	118,641.95	0.00	97,450.77	21,191.18	21,191.18	97,450.77	97,450.77
1551					PREMIO DE PUNTUALIDAD	122,694.16	122,694.16	122,694.16	0.00	92,131.50	30,562.66	30,562.66	92,131.50	92,131.50
1552					PREMIO DE ASISTENCIA	122,694.16	122,694.16	122,694.16	0.00	92,131.50	30,562.66	30,562.66	92,131.50	92,131.50
1571					CAPACITACION DE LOS SERVIDORES	40,000.00	40,000.00	40,000.00	0.00	18,033.60	21,966.40	21,966.40	18,033.60	18,033.60
1000					SERVICIOS PERSONALES	2,611,232.27	2,611,232.27	2,611,232.27	0.00	1,591,086.01	1,020,146.26	1,020,146.26	1,462,739.01	1,462,739.01
2111					MATERIALES Y UTILES DE OFICINA	15,000.00	36,000.00	15,925.12	20,074.88	15,925.12	0.00	20,074.88	15,925.12	15,925.12
2121					MAT. Y UTILES DE IMPRESION	10,000.00	10,000.00	10,000.00	0.00	10,000.00	10,000.00	10,000.00	10,000.00	10,000.00
2141					MAT. Y UTILES DE TECNOLOGIA DE LA INFORMACION	41,600.00	110,000.00	19,568.69	90,431.31	19,568.69	0.00	90,431.31	19,568.69	19,568.69
2161					MATERIAL DE LIMPIEZA	8,695.96	9,000.00	9,000.00	9,000.00	0.00	9,000.00	9,000.00	9,000.00	9,000.00
2211					PRODUCTOS ALIMENTICIOS	10,400.00	10,400.00	2,213.03	8,186.97	2,213.03	0.00	8,186.97	2,213.03	2,213.03
2531					MEDICINA Y PRODUCTOS	4,680.00	4,500.00	4,500.00	4,500.00	0.00	4,500.00	4,500.00	4,500.00	4,500.00
2612					COMB. Y LUBRICANTES EQ. TRANSPORTE	131,730.97	120,000.00	63,500.00	68,230.97	56,500.00	0.00	63,500.00	56,500.00	56,500.00
2613					COMB. Y LUB. PARA MAQUINARIA	18,818.71	18,500.00	10,788.14	7,711.86	10,788.14	0.00	7,711.86	10,788.14	10,788.14
2911					HERRAMIENTAS MENORES	11,029.20	10,000.00	2,696.15	7,303.85	2,696.15	0.00	7,303.85	2,696.15	2,696.15
2000					MATERIALES Y SUMINISTROS	251,954.84	328,400.00	107,691.13	220,708.87	107,691.13	0.00	220,708.87	107,691.13	107,691.13
3111					SERV. DE ENERGIA ELECTRICA	47,840.00	20,000.00	10,141.00	9,859.00	10,141.00	0.00	9,859.00	10,141.00	10,141.00
3131					SERV. DE AGUA	16,640.00	18,000.00	13,269.12	4,730.88	13,269.12	0.00	4,730.88	13,269.12	13,269.12
3141					SERV. DE TELEFONIA TRADICIONAL	46,800.00	46,000.00	27,444.00	18,556.00	27,444.00	0.00	18,556.00	27,444.00	27,444.00
3151					SERV. DE TELEFONIA CELULAR	50,934.00	50,000.00	28,569.15	21,430.85	28,569.15	0.00	21,430.85	28,569.15	28,569.15
3180					IMPTO. SINOMINAS	27,850.59	27,850.59	18,804.40	9,046.19	18,804.40	0.00	9,046.19	18,804.40	18,804.40
3181					SERVICIOS POSTALES	10,000.00	10,000.00	10,000.00	10,000.00	0.00	0.00	10,000.00	10,000.00	10,000.00
3311					SERV.LEGALES	239,200.00	300,000.00	250,560.00	49,440.00	219,636.31	30,923.69	80,363.69	219,636.31	219,636.31
3322					OTROS SERVICIOS	64,480.00	45,000.00	22,841.08	22,158.92	22,841.00	0.08	22,159.00	22,841.08	22,841.08
3331					CONSULTORIA ADMINISTRATIVA	30,000.00	30,000.00	30,000.00	30,000.00	0.00	0.00	30,000.00	30,000.00	30,000.00
3362					IMPRESIONES OFICIALES	10,400.00	10,000.00	10,000.00	10,000.00	0.00	0.00	10,000.00	10,000.00	10,000.00
3381					SERV. DE VIGILANCIA	9,600.00	10,000.00	6,793.54	3,206.46	6,793.54	0.00	3,206.46	6,793.54	6,793.54
3411					SERV. FINANCIEROS	3,000.00	3,000.00	3,000.00	3,000.00	0.00	0.00	3,000.00	3,000.00	3,000.00
3441					SEGUROS DE RESPONSABILIDAD	24,000.00	34,000.00	25,893.62	8,106.38	25,893.62	0.00	8,106.38	25,893.62	25,893.62
3491					SERV. FINANCIEROS	150,000.00	150,000.00	108,877.54	41,122.46	108,877.54	0.00	41,122.46	108,877.54	108,877.54
3511					CONSERV. Y MANTTO. DE EDIFICIO	500,000.00	150,000.00	62,940.34	87,059.66	62,940.34	0.00	87,059.66	62,940.34	62,940.34
3512					INSTALACIONES	31,200.00	20,000.00	20,000.00	20,000.00	0.00	0.00	20,000.00	20,000.00	20,000.00
3531					INST. REP. Y MANTTO. DE EQ. DE COMPUTO	31,200.00	33,000.00	25,312.80	7,487.20	23,640.80	1,872.00	9,399.20	23,640.80	23,640.80
3551					REP. Y MANTTO DE EQ. DE TRANSPORTE	62,400.00	60,000.00	19,120.49	40,879.51	19,120.49	0.00	40,879.51	19,120.49	19,120.49
3571					INS. REP. Y MANTTO. DE MAQ.	36,400.00	15,000.00	15,000.00	15,000.00	0.00	0.00	15,000.00	15,000.00	15,000.00
3591					SERV. DE JARDINERIA	9,360.00	10,000.00	8,968.00	1,032.00	1,032.00	0.00	1,032.00	1,032.00	1,032.00
3691					OTROS GASTOS DE DIFUSION	15,600.00	15,600.00	1,566.00	14,034.00	1,566.00	0.00	14,034.00	1,566.00	1,566.00
3711					PASAJES AEREOS NACIONALES	15,000.00	25,000.00	25,000.00	25,000.00	0.00	0.00	25,000.00	25,000.00	25,000.00
3721					PASAJES TERRESTRES	5,200.00	3,770.00	1,430.00	3,770.00	0.00	0.00	3,770.00	3,770.00	3,770.00
3751					VIATICOS EN EL PAIS	10,000.00	15,000.00	9,166.00	5,834.00	9,166.00	0.00	5,834.00	9,166.00	9,166.00
3771					SERVICIOS DE ACCESO A INTERNET	69,714.00	69,714.00	69,714.00	0.00	58,095.00	11,619.00	58,095.00	58,095.00	58,095.00
3812					EVENTOS INSTITUCIONALES	14,000.00	14,000.00	14,000.00	14,000.00	0.00	0.00	14,000.00	14,000.00	14,000.00
3921					OTROS IMPUESTOS Y DERECHOS	200,000.00	290,000.00	46,054.34	243,945.66	46,054.34	0.00	243,945.66	46,054.34	46,054.34
3000					SERVICIOS GENERALES	1,647,104.59	1,476,364.59	752,069.42	724,295.17	707,654.65	44,414.77	768,709.94	707,654.73	707,654.73
5111					MUEBLES DE OFICINA	31,200.00	20,000.00	3,553.00	16,447.00	3,553.00	0.00	16,447.00	3,553.00	3,553.00
5151					EQUIPO DE COMPUTO	20,800.00	50,000.00	46,605.60	3,394.40	46,605.60	0.00	46,605.60	3,394.40	3,394.40
5191					OTROS MOBILIARIOS Y EQUIPOS	31,200.00	25,000.00	25,000.00	25,000.00	0.00	0.00	25,000.00	25,000.00	25,000.00
5411					AUTOMOVILES Y CAMIONES	192,400.00	175,000.00	175,000.00	175,000.00	0.00	0.00	175,000.00	175,000.00	175,000.00
5671					HERRAMIENTAS Y MAQUINAS	31,200.00	30,000.00	30,000.00	30,000.00	0.00	0.00	30,000.00	30,000.00	30,000.00
5911					SOFTWARE	20,000.00	25,000.00	25,000.00	25,000.00	0.00	0.00	25,000.00	25,000.00	25,000.00
5000					BIENES MUEBLES	326,800.00	325,000.00	6,947.40	318,052.60	6,947.40	0.00	318,052.60	6,947.40	6,947.40
6141					100 URB. PIEL	25,122,758.19	3,492,975.14	53,514.51	3,439,460.63	53,514.51	0.00	3,439,460.63	53,514.51	53,514.51
6141					400 REUBICACION LINEZ CFE	0.00	5,850,000.00	5,667,040.33	0.00	5,245,505.11	421,535.22	604,494.89	5,245,505.11	5,245,505.11
6141					200 MANTTO. CD. INDUSTRIAL	50,000.00	0.00	0.00	0.00	0.00	0.00	0.00	0.00	0.00
6141					300 MANTTO.-3RA ETAPA	500,000.00	400,000.00	115,121.87	284,878.13	115,121.87	0.00	284,878.13	115,121.87	115,121.87
6000					INVERSION	25,672,758.19	9,742,975.14	5,835,676.71	3,907,298.43	168,636.38	5,667,040.33	9,574,338.76	5,414,141.49	5,414,141.49
7992					EROGACIONES COMPLEMENTARIAS	0.00	19,810,006.32	0.00	19,810,006.32	0.00	0.00	19,810,006.32	0.00	0.00
7900					PROVISION P/CONTINGENCIAS Y OTRAS									

FIDEICOMISO CIUDAD INDUSTRIAL
INFORMACIÓN DEL GASTO POR CATEGORÍA PROGRAMÁTICA
AL 31 DE OCTUBRE DEL 2013

CLAVE PROGRAMÁTICA		CONCEPTO	METAS		VALUACIÓN	AVANCE PROGRAMÁTICO		AVANCE FINANCIERO	
PP	CA		INDICADOR	CANTIDAD	MODIFICADA	CANTIDAD	%	PAGADO	%
		PRESUPUESTO DE EGRESOS		30,509,849.89	34,293,978.32	7,699,173.76		7,699,173.76	0.22
1000		SERVICIOS PERSONALES		2,611,232.27	2,611,232.27	1,462,739.01	0.44	1,462,739.01	0.56
2000		MATERIALES Y SUMINSTROS		251,954.80	328,400.00	107,691.13	0.24	107,691.13	0.33
3000		SERVICIOS GENERALES		1,647,104.59	1,476,364.59	707,654.73	0.38	707,654.73	0.48
5000		BIENES MUEBLES		326,800.00	325,000.00	6,947.40		6,947.40	
6000		INVERSION PUBLICA		25,672,758.19	9,742,975.14	5,414,141.49	0.02	5,414,141.49	0.56
7000		CONTINGENCIAS			19,810,006.32	0.00		0.00	

CONSULTA Página 47 de 52

FIDEICOMISO CIUDAD INDUSTRIAL
 TABULADOR DE SUELDOS Y SALARIOS AUTORIZADOS
 AL 31 DE OCTUBRE 2013

Nivel	Descripción de Plaza/Puesto	Número de Plazas/Puestos autorizados	Detalle de percepciones autorizadas por plaza/puesto			DESPENSA	
Directivo	Director General	1	48,772.92	4,877.23	4,877.23	1,031.19	
Administrativo	Secretaria de Dirección General	1	6,384.84	638.49	638.49	1,031.19	
Administrativo	Promotora	1					
Administrativo	Coordinación Administrativa	1	19,152.00	1,915.20	1,915.20	1,031.19	
Administrativo	Secretaria Auxiliar Contable	1	6,108.48	610.85	610.85	1,031.19	
Técnico	Jefe de Área Técnica	1	19,152.00	1,915.20	1,915.20	1,031.19	
Técnico	Jardinero	1	2,895.90	289.60	289.60	859.30	
Técnico	Jardinero	1	2,813.16	281.32	281.32	834.74	
Técnico	Jardinero	1	2,895.90	289.60	289.60	859.30	
Técnico	Jardinero	1	2,399.46	239.95	239.95	711.99	
Técnico	Jardinero	1	2,148.30	214.85	214.85	859.30	
Técnico	Jardinero	1	2,148.30	214.85	214.85	859.30	
Administrativo	Auxiliar Administrativo	1	3,933.12	393.33	393.33	835.34	
Administrativo	Auxiliar de Limpieza	1	2,148.30	215.85	215.85	859.30	

CONSULTA PÁGINA 10

FIDEICOMISO CIUDAD INDUSTRIAL PLANTILLA DE PERSONAL AUTORIZADA AL 31 DE OCTUBRE 2013								
Nivel	Unidad responsable	Descripción de la plaza/puesto	Número Plazas/Puestos	Percepciones Autorizadas			DECOLUCION ISR	Despensa
Directivo	Dirección	Director General	1	48772.92	4877.23	4877.23		1031.19
Administrativo	Coordinación Administrativa	Secretaría de Dirección General	1	6384.84	638.49	638.49		1031.19
Administrativo	Coordinación Administrativa	Promotora	1					
Administrativo	Coordinación Administrativa	Coordinación Administrativa	1	19152	1915.2	1915.2		1031.19
Administrativo	Coordinación Administrativa	Secretaría Auxiliar Contable	1	6108.48	610.85	610.85		1031.19
Técnico	Jefe de Área Técnica	Jefe de Área Técnica	1	19152	1915.2	1915.2		1031.19
Técnico	Jefe de Área Técnica	Jardinero	1	2895.9	289.6	289.6		859.3
Técnico	Jefe de Área Técnica	Jardinero	1	2813.16	281.32	281.32		834.74
Técnico	Jefe de Área Técnica	Jardinero	1	2895.9	289.6	289.6		859.3
Técnico	Jefe de Área Técnica	Jardinero	1	2399.46	239.95	239.95		711.99
Técnico	Jefe de Área Técnica	Jardinero	1	2148.3	214.85	214.85		859.3
Técnico	Jefe de Área Técnica	Jardinero	1	2148.3	214.85	214.85		859.3
Administrativo	Coordinación Administrativa	Auxiliar Administrativo	1	3933.12	393.33	393.33		835.34
Administrativo	Coordinación Administrativa	Auxiliar de Limpieza	1	2148.3	215.85	215.85		859.3

FIDEICOMISO CIUDAD INDUSTRIAL
 NOMINA DE PERSONAL EJERCIDA
 DEL 01 AL 31 DE OCTUBRE 2013

Clave de empleado	Categoría	Apellido Paterno	Apellido Materno	Nombre (s)	Periodo	RFC	Clave Area o Depto	Área/ Departamento	Clave UR	UR	Clave de plaza/puesto	Plaza/puesto	Días Laborados
16	Base	Romo	Jimenez	Jose de Jesus	20/09/2012 - 31/10/2013	ROJJ461007-V76	10	Dirección General	10	Dirección General	10	Director General	42
4	Base	Aguayo	Sanchez	Laura	20/09/2012 - 31/10/2013	AUSL8301264Y5	10	Dirección General	10	Dirección General	10	Secretaría Dirección General	42
2	Base	Sanchez	Alcantar	david	20/09/2012 - 31/10/2013	SAD610530QD6	20	Coordinación Administrativa	20	Coordinación Administrativa	20	Coordinador Administrativo	42
14	Base	Gonzalez	Cervantes	Cruz Mireya	20/09/2012 - 31/10/2013	GOCC670503	20	Coordinación Administrativa	20	Coordinación Administrativa	20	Secretaria Auxiliar Contable	42
5	Base	Lopez	Balderas	Miguel Angel	20/09/2012 - 31/10/2013	LOBM740421-122	30	Área Técnica	30	Área Técnica	30	Jefe de Área Técnica	42
6	Base	Araiza	Moreno	Juan	30/09/2013 - 03/11/2013	AAMJ5504243S7	30	Área Técnica	30	Área Técnica	30	Jardinero	35
7	Base	Lopez	Ruiz	Juan	30/09/2013 - 03/11/2013	LORJ5906246G9	30	Área Técnica	30	Área Técnica	30	Jardinero	34
8	Base	Piña	Mota	Pedro	30/09/2013 - 03/11/2013	PIMP550414AZA	30	Área Técnica	30	Área Técnica	30	Jardinero	35
16	Base	Belmonte	Velez	Honorio Eduardo	30/09/2013 - 03/11/2013	BEVH591128	20	Coordinación Administrativa	20	Coordinación Administrativa	20	Auxiliar Administrativo	34
10	Base	Solis	Muñoz	Jose	30/09/2013 - 03/11/2013	SOMJ630901TM7	30	Área Técnica	30	Área Técnica	30	Jardinero	29
11	Base	Tavarez	Mendez	Bernardo	30/09/2013 - 03/11/2013	TAMB460820PR6	30	Área Técnica	30	Área Técnica	30	Jardinero	35
12	Base	Cruz		Luis	30/09/2013 - 03/11/2013	CUXL4806217K8	30	Área Técnica	30	Área Técnica	30	Jardinero	35
17	Base	Cortes	Torres	SanJuana	30/09/2013 - 03/11/2013	TOCS440904	20	Coordinación Administrativa	20	Coordinación Administrativa	20	Auxiliar de Limpieza	35

CONSULTA Página 10 de 20

Sueldo diario	Clave de la percepción y/o deducción	Nombre de la percepción y/o deducción	Importe	Código Programático	Fecha de Ingreso	Clave de la percepción y/o deducción	Nombre de la percepción y/o deducción	Importe	Código Programático	Clave de la percepción y/o deducción	Nombre de la percepción y/o deducción	Importe	Código Programático	Clave de la percepción y/o deducción	Nombre de la percepción y/o deducción	Importe
\$1,116.60	1131	sueldo	\$48,772.92	1131	24/10/2012	1552	Premio Asistencia	\$4,877.23	1552	1551	Premio Puntualidad	\$4,877.23	1551	1546	Desspensa	\$1,031.19
\$146.17	1131	sueldo	\$6,384.84	1131	05/01/2011	1552	Premio Asistencia	\$638.49	1552	1551	Premio Puntualidad	\$638.49	1551	1546	Desspensa	\$1,031.19
\$438.45	1131	sueldo	\$19,152.00	1131	16/11/2010	1552	Premio Asistencia	\$1,915.20	1552	1551	Premio Puntualidad	\$1,915.20	1551	1546	Desspensa	\$1,031.19
\$139.85	1131	sueldo	\$6,108.48	1131	27/07/2011	1552	Premio Asistencia	\$610.85	1552	1551	Premio Puntualidad	\$610.85	1551	1546	Desspensa	\$1,031.19
\$438.46	1131	sueldo	\$19,152.00	1131	01/10/2007	1552	Premio Asistencia	\$1,915.20	1552	1551	Premio Puntualidad	\$1,915.20	1551	1546	Desspensa	\$1,031.19
\$79.56	1131	sueldo	\$2,895.90	1131	03/05/1993	1552	Premio Asistencia	\$289.60	1552	1551	Premio Puntualidad	\$289.60	1551	1546	Desspensa	\$859.30
\$79.56	1131	sueldo	\$2,813.16	1131	20/01/1997	1552	Premio Asistencia	\$281.32	1552	1551	Premio Puntualidad	\$281.32	1551	1546	Desspensa	\$834.74
\$79.56	1131	sueldo	\$2,895.90	1131	17/05/1999	1552	Premio Asistencia	\$289.60	1552	1551	Premio Puntualidad	\$289.60	1551	1546	Desspensa	\$859.30
\$111.23	1131	sueldo	\$3,933.12	1131	12/07/2012	1552	Premio Asistencia	\$393.33	1552	1551	Premio Puntualidad	\$393.33	1551	1546	Desspensa	\$835.34
\$79.56	1131	sueldo	\$2,399.46	1131	28/02/2005	1552	Premio Asistencia	\$239.95	1552	1551	Premio Puntualidad	\$239.95	1551	1546	Desspensa	\$711.99
\$58.74	1131	sueldo	\$2,148.30	1131	01/04/2002	1552	Premio Asistencia	\$214.85	1552	1551	Premio Puntualidad	\$214.85	1551	1546	Desspensa	\$859.30
\$58.74	1131	sueldo	\$2,148.30	1131	01/04/2002	1552	Premio Asistencia	\$214.85	1552	1551	Premio Puntualidad	\$214.85	1551	1546	Desspensa	\$859.30
\$58.74	1131	sueldo	\$2,148.30	1131	01/04/2002	1552	Premio Asistencia	\$215.85	1552	1551	Premio Puntualidad	\$215.85	1551	1546	Desspensa	\$859.30

CONSULTA Página 11

Código Programático	Clave de la percepción y/o deducción	Nombre de la percepción y/o deducción	Importe	Código Programático	Clave de la percepción y/o deducción	Nombre de la percepción y/o deducción	Importe	Código Programático	Clave de la percepción y/o deducción	Nombre de la percepción y/o deducción	Importe	Código Programático	Clave de la percepción y/o deducción	Nombre de la percepción y/o deducción	Importe	Código Programático
1546	1132	Prima Vacacional		1132	1132	Aguinaldo		1132	1521	Liquidaciones		1521		devolucion ISR		
1546	1132	Prima Vacacional		1132	1132	Aguinaldo		1132	1521	Liquidaciones		1521		devolucion ISR		
1546	1132	Prima Vacacional		1132	1132	Aguinaldo		1132	1521	Liquidaciones		1521		devolucion ISR		
1546	1132	Prima Vacacional		1132	1132	Aguinaldo		1132	1521	Liquidaciones		1521		devolucion ISR		
1546	1132	Prima Vacacional		1132	1132	Aguinaldo		1132	1521	Liquidaciones		1521		devolucion ISR		
1546	1132	Prima Vacacional		1132	1132	Aguinaldo		1132	1521	Liquidaciones		1521		devolucion ISR		
1546	1132	Prima Vacacional		1132	1132	Aguinaldo		1132	1521	Liquidaciones		1521		devolucion ISR		
1546	1132	Prima Vacacional		1132	1132	Aguinaldo		1132	1521	Liquidaciones		1521		devolucion ISR		
1546	1132	Prima Vacacional		1132	1132	Aguinaldo		1132	1521	Liquidaciones		1521		devolucion ISR		
1546	1132	Prima Vacacional		1132	1132	Aguinaldo		1132	1521	Liquidaciones		1521		devolucion ISR		
1546	1132	Prima Vacacional		1132	1132	Aguinaldo		1132	1521	Liquidaciones		1521		devolucion ISR		
1546	1132	Prima Vacacional		1132	1132	Aguinaldo		1132	1521	Liquidaciones		1521		devolucion ISR		
1546	1132	Prima Vacacional		1132	1132	Aguinaldo		1132	1521	Liquidaciones		1521		devolucion ISR		
1546	1132	Prima Vacacional		1132	1132	Aguinaldo		1132	1521	Liquidaciones		1521		devolucion ISR		
1546	1132	Prima Vacacional		1132	1132	Aguinaldo		1132	1521	Liquidaciones		1521		devolucion ISR		

CONSULTA Página 15