

INSTITUTO CULTURAL DE LEON
ESTADO DE SITUACIÓN FINANCIERA
Al 31 de Agosto de 2013

ÍNDICE	NOMBRE	PERIODO ACTUAL	PERIODO ANTERIOR	NOTA
1000	ACTIVO	22,675,987.69	17,266,478.19	
1100	ACTIVO CIRCULANTE	20,150,302.25	15,426,840.43	
1110	Efectivo y equivalentes	14,949,642.45	13,337,011.76	
1111	Efectivo	27,300.00	25,238.10	
1112	Bancos/tesorería	2,115,738.53	3,062,995.60	
1113	Bancos/dependencias y otros	0.00	0.00	
1114	Inversiones temporales (hasta 3 meses)	12,806,603.92	10,248,778.06	ESF-01
1115	Fondos con afectación específica	0.00	0.00	ESF-01
1116	Depósitos de fondos de terceros en garantía y/o administración	0.00	0.00	
1119	Otros efectivos y equivalentes	0.00	0.00	
1120	Derechos a recibir efectivo o equivalentes	5,143,444.49	2,086,028.53	
1121	Inversiones financieras de corto plazo	0.00	0.00	ESF-01
1122	Cuentas por cobrar a corto plazo	2,922,370.12	60,369.90	ESF-02
1123	Deudores diversos por cobrar a corto plazo	103,866.93	98,834.17	ESF-03
1124	Ingresos por recuperar a corto plazo	2,117,207.44	1,926,824.46	ESF-02
1125	Deudores por anticipos de tesorería a corto plazo	0.00	0.00	ESF-03
1126	Préstamos otorgados a corto plazo	0.00	0.00	
1129	Otros derechos a recibir efectivo o equivalentes a corto plazo	0.00	0.00	
1130	Derechos a recibir bienes o servicios	57,215.31	3,800.14	
1131	Anticipo a proveedores por adquisición de bienes y prestación de servicios a corto plazo	57,215.31	3,800.14	
1132	Anticipo a proveedores por adquisición de bienes inmuebles y muebles a corto plazo	0.00	0.00	
1133	Anticipo a proveedores por adquisición de bienes intangibles a corto plazo	0.00	0.00	
1134	Anticipo a contratistas por obras públicas a corto plazo	0.00	0.00	
1139	Otros derechos a recibir bienes o servicios a corto plazo	0.00	0.00	
1140	Inventarios	0.00	0.00	ESF-05
1141	Inventario de mercancías para venta	0.00	0.00	
1142	Inventario de mercancías terminadas	0.00	0.00	
1143	Inventario de mercancías en proceso de elaboración	0.00	0.00	
1144	Inventario de materias primas, materiales y suministros para producción	0.00	0.00	
1145	Bienes en tránsito	0.00	0.00	
1150	Almacenes	0.00	0.00	ESF-05
1151	Almacén de materiales y suministros de consumo	0.00	0.00	
1160	Estimación por pérdidas o deterioro de activos circulantes	0.00	0.00	
1161	Estimaciones para cuentas incobrables por derechos a recibir efectivo o equivalentes	0.00	0.00	
1162	Estimación por deterioro de inventarios	0.00	0.00	
1190	Otros activos circulantes	0.00	0.00	
1191	Valores en garantía	0.00	0.00	
1192	Bienes en garantía (excluye depósitos de fondos)	0.00	0.00	
1193	Bienes derivados de embargos, decomisos, aseguramientos y dación en pago	0.00	0.00	
1200	ACTIVO NO CIRCULANTE	2,525,685.44	1,839,637.76	
1210	Inversiones financieras a largo plazo	0.00	0.00	
1211	Inversiones a largo plazo	0.00	0.00	ESF-01
1212	Titulos y valores a largo plazo	0.00	0.00	
1213	Fideicomisos, mandatos y contratos análogos	0.00	0.00	ESF-06
1214	Participaciones y aportaciones de capital	0.00	0.00	ESF-07
1220	Derechos a recibir efectivo o equivalentes a largo plazo	0.00	0.00	
1221	Documentos por cobrar a largo plazo	0.00	0.00	
1222	Deudores diversos a largo plazo	0.00	0.00	
1223	Ingresos por recuperar a largo plazo	0.00	0.00	
1224	Préstamos otorgados a largo plazo	0.00	0.00	
1229	Otros derechos a recibir efectivo o equivalentes a largo plazo	0.00	0.00	
1230	Bienes inmuebles, infraestructura y construcciones en proceso	0.00	0.00	ESF-08
1231	Terrenos	0.00	0.00	
1232	Viviendas	0.00	0.00	
1233	Edificios no habitacionales	0.00	0.00	
1234	Infraestructura	0.00	0.00	
1235	Construcciones en proceso en bienes de dominio público	0.00	0.00	
1236	Construcciones en proceso en bienes propios	0.00	0.00	
1239	Otros bienes inmuebles	0.00	0.00	
1240	Bienes muebles	7,748,041.46	6,858,492.38	ESF-08
1241	Mobiliario y equipo de administración	2,834,866.49	2,498,582.71	
1242	Mobiliario y equipo educacional y recreativo	657,774.98	104,509.68	
1243	Equipo e instrumental médico y de laboratorio	0.00	0.00	
1244	Vehículos y equipo de transporte	1,727,617.16	1,727,617.16	
1245	Equipo de defensa y seguridad	0.00	0.00	
1246	Maquinaria, otros equipos y herramientas	2,226,058.69	2,226,058.69	
1247	Colecciones, obras de arte y objetos valiosos	301,724.14	301,724.14	
1248	Activos biológicos	0.00	0.00	
1250	Activos intangibles	12,210.00	0.00	ESF-09
1251	Software	12,210.00	0.00	
1252	Patentes, marcas y derechos	0.00	0.00	
1253	Concesiones y franquicias	0.00	0.00	
1254	Licencias	0.00	0.00	
1259	Otros activos intangibles	0.00	0.00	
1260	Depreciaciones, det. Y amortizaciones acumuladas de bienes	-5,254,739.22	-5,039,027.82	
1261	Depreciación acumulada de bienes inmuebles	0.00	0.00	ESF-08
1262	Depreciación acumulada de infraestructura	-1,032,778.52	-969,239.08	ESF-08
1263	Depreciación acumulada de bienes muebles	-4,221,909.82	-4,069,788.74	ESF-08
1264	Deterioro acumulado de activos biológicos	0.00	0.00	ESF-08
1265	Amortización acumulada de activos intangibles	-50.88	0.00	ESF-09
1270	Activos diferidos	20,173.20	20,173.20	ESF-09
1271	Estudios, formulación y evaluación de proyectos	0.00	0.00	
1272	Derechos sobre bienes en régimen de arrendamiento financiero	0.00	0.00	
1273	Gastos pagados por adelantado a largo plazo	20,173.20	20,173.20	

INSTITUTO CULTURAL DE LEON
ESTADO DE SITUACIÓN FINANCIERA
Al 31 de Agosto de 2013

ÍNDICE	NOMBRE	PERIODO ACTUAL	PERIODO ANTERIOR	NOTA
1274	Anticipos a largo plazo	0.00	0.00	
1275	Beneficios al retiro de empleados pagados por adelantado	0.00	0.00	
1279	Otros activos diferidos	0.00	0.00	
1280	Estimación por pérdidas o det. De activos no circulantes	0.00	0.00	
1281	Estimaciones por pérdida de cuentas incobrables de documentos por cobrar a largo plazo	0.00	0.00	
1282	Estimaciones por pérdida de cuentas incobrables de deudores diversos por cobrar a largo plazo	0.00	0.00	
1283	Estimaciones por pérdida de cuentas incobrables de ingresos por cobrar a largo plazo	0.00	0.00	
1284	Estimaciones por pérdida de cuentas incobrables de préstamos otorgados a largo plazo	0.00	0.00	
1289	Estimaciones por pérdida de otras cuentas incobrables a largo plazo	0.00	0.00	
1290	Otros activos no circulantes	0.00	0.00	ESF-11
1291	Bienes en concesión	0.00	0.00	
1292	Bienes en arrendamiento financiero	0.00	0.00	
1293	Bienes en comodato	0.00	0.00	
2000	PASIVO	3,370,119.09	5,110,849.09	
2100	PASIVO CIRCULANTE	3,370,119.09	5,110,849.09	
2110	Cuentas por pagar a corto plazo	1,428,215.60	3,109,709.40	ESF-12
2111	Servicios personales por pagar a corto plazo	0.00	0.00	ESF-12
2112	Proveedores por pagar a corto plazo	164,838.49	851,761.51	ESF-12
2113	Contratistas por obras públicas por pagar a corto plazo	0.00	0.00	ESF-12
2114	Participaciones y aportaciones por pagar a corto plazo	0.00	0.00	ESF-12
2115	Transferencias otorgadas por pagar a corto plazo	0.00	0.00	ESF-12
2116	Intereses, comisiones y otros gastos de la deuda pública por pagar a corto plazo	0.00	0.00	ESF-12
2117	Retenciones y contribuciones por pagar a corto plazo	164,731.12	720,841.06	ESF-12
2118	Devoluciones de la ley de ingresos por pagar a corto plazo	0.00	0.00	ESF-12
2119	Otras cuentas por pagar a corto plazo	1,098,645.99	1,537,106.83	ESF-12
2120	Documentos por pagar a corto plazo	0.00	0.00	ESF-12
2121	Documentos comerciales por pagar a corto plazo	0.00	0.00	ESF-12
2122	Documentos con contratistas por obras públicas por pagar a corto plazo	0.00	0.00	ESF-12
2129	Otros documentos por pagar a corto plazo	0.00	0.00	ESF-12
2130	Porción a corto plazo de la deuda pública a largo plazo	0.00	0.00	ESF-15
2131	Porción a corto plazo de la deuda pública interna	0.00	0.00	
2132	Porción a corto plazo de la deuda pública externa	0.00	0.00	
2133	Porción a corto plazo de arrendamiento financiero	0.00	0.00	
2140	Títulos y valores a corto plazo	0.00	0.00	
2141	Títulos y valores de la deuda pública interna a corto plazo	0.00	0.00	
2142	Títulos y valores de la deuda pública externa a corto plazo	0.00	0.00	
2150	Pasivos diferidos a corto plazo	0.00	0.00	
2151	Ingresos cobrados por adelantado a corto plazo	0.00	0.00	
2152	Intereses cobrados por adelantado a corto plazo	0.00	0.00	
2159	Otros pasivos diferidos a corto plazo	0.00	0.00	ESF-13
2160	Fondos y bienes de terceros en garantía y/o administración a corto plazo	0.00	0.00	ESF-13
2161	Fondos en garantía a corto plazo	0.00	0.00	
2162	Fondos en administración a corto plazo	0.00	0.00	
2163	Fondos contingentes a corto plazo	0.00	0.00	
2164	Fondos de fideicomisos, mandatos y contratos análogos a corto plazo	0.00	0.00	
2165	Otros fondos de terceros en garantía y/o administración a corto plazo	0.00	0.00	
2166	Valores y bienes en garantía a corto plazo	0.00	0.00	
2170	Provisiones a corto plazo	1,941,903.49	2,001,139.69	
2171	Provisión para demandas y juicios a corto plazo	0.00	0.00	
2172	Provisión para contingencias a corto plazo	0.00	0.00	
2179	Otras provisiones a corto plazo	1,941,903.49	2,001,139.69	
2190	Otros pasivos a corto plazo	0.00	0.00	
2191	Ingresos por clasificar	0.00	0.00	
2192	Recaudación por participar	0.00	0.00	
2199	Otros pasivos circulantes	0.00	0.00	ESF-14
2200	PASIVO NO CIRCULANTE	0.00	0.00	
2210	Cuentas por pagar a largo plazo	0.00	0.00	
2211	Proveedores por pagar a largo plazo	0.00	0.00	
2212	Contratistas por obras públicas a pagar a largo plazo	0.00	0.00	
2220	Documentos por pagar a largo plazo	0.00	0.00	
2221	Documentos comerciales por pagar a largo plazo	0.00	0.00	
2222	Documentos con contratistas por obras públicas por pagar a largo plazo	0.00	0.00	
2229	Otros documentos por pagar a largo plazo	0.00	0.00	
2230	Deuda pública a largo plazo	0.00	0.00	ESF-15
2231	Títulos y valores de la deuda pública interna a largo plazo	0.00	0.00	
2232	Títulos y valores de la deuda pública externa a largo plazo	0.00	0.00	
2233	Préstamos de la deuda pública interna por pagar a largo plazo	0.00	0.00	
2234	Préstamos de la deuda pública externa por pagar a largo plazo	0.00	0.00	
2235	Arrendamiento financiero por pagar a largo plazo	0.00	0.00	
2240	Pasivos diferidos a largo plazo	0.00	0.00	ESF-13
2241	Créditos diferidos a largo plazo	0.00	0.00	
2242	Intereses cobrados por adelantados a largo plazo	0.00	0.00	
2249	Otros pasivos diferidos a largo plazo	0.00	0.00	
2250	Fondos y bienes de terceros en administración y/o en garantía a largo plazo	0.00	0.00	
2251	Fondos en garantía a largo plazo	0.00	0.00	
2252	Fondos en administración a largo plazo	0.00	0.00	
2253	Fondos contingentes a largo plazo	0.00	0.00	
2254	Fondos de fideicomisos, mandatos y contratos análogos a largo plazo	0.00	0.00	
2255	Otros fondos de terceros en garantía y/o administración a largo plazo	0.00	0.00	
2256	Valores y bienes en garantía a largo plazo	0.00	0.00	
2260	Provisiones a largo plazo	0.00	0.00	
2261	Provisión para demandas y juicios a largo plazo	0.00	0.00	
2262	Provisión para pensiones a largo plazo	0.00	0.00	
2263	Provisión para contingencias a largo plazo	0.00	0.00	

INSTITUTO CULTURAL DE LEON
ESTADO DE SITUACIÓN FINANCIERA
 Al 31 de Agosto de 2013

ÍNDICE	NOMBRE	PERIODO ACTUAL	PERIODO ANTERIOR	NOTA
2269	Otras provisiones a largo plazo	0.00	0.00	
3000	HACIENDA PÚBLICA/ PATRIMONIO	19,305,868.60	12,155,629.10	
3100	HACIENDA PÚBLICA/PATRIMONIO CONTRIBUIDO	1,452,349.19	1,452,349.19	VHP-01
3110	Aportaciones	1,452,349.19	1,452,349.19	
3120	Donaciones de capital	0.00	0.00	
3130	Actualización de la hacienda pública/patrimonio	0.00	0.00	
3200	HACIENDA PÚBLICA/PATRIMONIO GENERADO	17,853,519.41	10,703,279.91	VHP-02
3210	Resultados del ejercicio: (ahorro/ desahorro)	7,757,207.21	13,257,503.34	
3220	Resultados de ejercicios anteriores	10,096,312.20	-2,554,223.43	
3230	Revalúos	0.00	0.00	
3231	Revalúo de bienes inmuebles	0.00	0.00	
3232	Revalúo de bienes muebles	0.00	0.00	
3233	Revalúo de bienes intangibles	0.00	0.00	
3239	Otros revalúos	0.00	0.00	
3240	Reservas	0.00	0.00	
3241	Reservas de patrimonio	0.00	0.00	
3242	Reservas territoriales	0.00	0.00	
3243	Reservas por contingencias	0.00	0.00	
3250	Rectificaciones de resultados de ejercicios anteriores	0.00	0.00	
3251	Cambios en políticas contables	0.00	0.00	
3252	Cambios por errores contables	0.00	0.00	
3300	EXCESO O INSUFICIENCIA EN LA ACTUALIZACIÓN DE LA HACIENDA PÚBLICA/PATRIMONIO	0.00	0.00	
3310	Resultado por posición monetaria	0.00	0.00	
3320	Resultado por tenencia de activos no monetarios	0.00	0.00	

CONSULTA Página 3 de 53

INSTITUTO CULTURAL DE LEON
ESTADO DE ACTIVIDADES/RESULTADOS
 Del 01 de Enero al 31 de Agosto de 2013

ÍNDICE	NOMBRE	PERIODO ACTUAL	PERIODO ANTERIOR	NOTA
4000	INGRESOS Y OTROS BENEFICIOS	38,275,246.42	63,597,285.35	
4100	INGRESOS DE GESTIÓN	10,156,306.20	13,963,295.56	ERA-01
4110	Impuestos	0.00	0.00	
4111	Impuesto sobre los ingresos	0.00	0.00	
4112	Impuestos sobre el patrimonio	0.00	0.00	
4113	Impuesto sobre la producción, el consumo y las transacciones	0.00	0.00	
4114	Impuestos al comercio exterior	0.00	0.00	
4115	Impuestos sobre nóminas y asimilables	0.00	0.00	
4116	Impuestos ecológicos	0.00	0.00	
4117	Accesorios de impuestos	0.00	0.00	
4119	Otros impuestos	0.00	0.00	
4120	Cuotas y aportaciones de seguridad social	0.00	0.00	
4121	Aportaciones para fondos de vivienda	0.00	0.00	
4122	Cuotas para el seguro social	0.00	0.00	
4123	Cuotas de ahorro para el retiro	0.00	0.00	
4124	Accesorios de cuotas y aportaciones de seguridad social	0.00	0.00	
4129	Otras cuotas y aportaciones para la seguridad social	0.00	0.00	
4130	Contribuciones de mejoras	0.00	0.00	
4131	Contribución de mejoras por obras públicas	0.00	0.00	
4140	Derechos	0.00	0.00	
4141	Derechos por el uso, goce, aprovechamiento o explotación de bienes de dominio público	0.00	0.00	
4142	Derechos a los hidrocarburos	0.00	0.00	
4143	Derechos por prestación de servicios	0.00	0.00	
4144	Accesorios de derechos	0.00	0.00	
4149	Otros derechos	0.00	0.00	
4150	Productos de tipo corriente	1,631,669.82	2,986,962.81	
4151	Productos derivados del uso y aprovechamiento de bienes no sujetos a régimen de dominio público	1,631,669.82	2,986,962.81	
4152	Enajenación de bienes muebles no sujetos a ser inventariados	0.00	0.00	
4153	Accesorios de productos	0.00	0.00	
4159	Otros productos que generan ingresos corrientes	0.00	0.00	
4160	Aprovechamientos de tipo corriente	0.00	0.00	
4161	Incentivos derivados de la colaboración fiscal	0.00	0.00	
4162	Multas	0.00	0.00	
4163	Indemnizaciones	0.00	0.00	
4164	Reintegros	0.00	0.00	
4165	Aprovechamientos provenientes de obras públicas	0.00	0.00	
4166	Aprovechamientos por participaciones derivadas de la aplicación de leyes	0.00	0.00	
4167	Aprovechamientos por aportaciones y cooperaciones	0.00	0.00	
4168	Accesorios de aprovechamientos	0.00	0.00	
4169	Otros aprovechamientos	0.00	0.00	
4170	Ingresos por venta de bienes y servicios	8,524,636.38	10,976,332.75	
4171	Ingresos por venta de mercancías	0.00	0.00	
4172	Ingresos por venta de bienes y servicios producidos en establecimientos del gobierno	0.00	0.00	
4173	Ingresos por venta de bienes y servicios de organismos descentralizados	8,524,636.38	10,976,332.75	
4174	Ingresos de operación de entidades paraestatales empresariales no financieras	0.00	0.00	
4190	Ingresos no comprendidas en las fracciones de la ley de ingresos causadas en ejercicios fiscales anteriores pendientes de liquidación o pago	0.00	0.00	
4191	Impuestos no comprendidas en las fracciones de la ley de ingresos causadas en ejercicios fiscales anteriores pendientes de liquidación o pago	0.00	0.00	
4192	Contribuciones de mejoras, derechos, productos y aprovechamientos no comprendidas en las fracciones de la ley de ingresos causadas en ejercicios fiscales anteriores pendientes de liquidación o pago	0.00	0.00	
4200	PARTICIPACIONES, APORTACIONES, TRANSFERENCIAS, ASIGNACIONES, SUBSIDIOS Y OTRAS AYUDAS	27,949,627.68	49,570,717.62	ERA-01
4210	Participaciones y aportaciones	0.00	16,300,000.00	
4211	Participaciones	0.00	0.00	
4212	Aportaciones	0.00	0.00	
4213	Convenios	0.00	16,300,000.00	
4220	Transferencias, asignaciones, subsidios y otras ayudas	27,949,627.68	33,270,717.62	
4221	Transferencias internas y asignaciones del sector público	0.00	0.00	
4222	Transferencias al resto del sector público	0.00	0.00	
4223	Subsidios y subvenciones	27,949,627.68	33,270,717.62	
4224	Ayudas sociales	0.00	0.00	
4225	Pensiones y jubilaciones	0.00	0.00	
4226	Transferencias del Exterior	0.00	0.00	
4300	OTROS INGRESOS Y BENEFICIOS	169,312.54	63,272.17	ERA-02
4310	Ingresos financieros	169,312.54	63,272.17	
4311	Intereses ganados de valores, créditos, bonos y otros	169,312.54	63,272.17	
4319	Otros ingresos financieros	0.00	0.00	
4320	Incremento por variación de inventarios	0.00	0.00	
4321	Incremento por variación de inventarios de mercancías para venta	0.00	0.00	
4322	Incremento por variación de inventarios de mercancías terminadas	0.00	0.00	
4323	Incremento por variación de inventarios de mercancías en proceso de elaboración	0.00	0.00	
4324	Incremento por variación de inventarios de materias primas, materiales y suministros para producción	0.00	0.00	
4325	Incremento por variación de almacén de materias primas, materiales y suministros de consumo	0.00	0.00	
4330	Disminución del exceso de estimaciones por pérdida o deterioro u obsolescencia	0.00	0.00	
4331	Disminución del exceso de estimaciones por pérdida o deterioro u obsolescencia	0.00	0.00	
4340	Disminución del exceso de provisiones	0.00	0.00	
4341	Disminución del exceso de provisiones	0.00	0.00	
4390	Otros ingresos	0.00	0.00	
4391	Otros ingresos de ejercicios anteriores	0.00	0.00	
4392	Bonificaciones y descuentos obtenidos	0.00	0.00	
4393	Diferencias por tipo de cambio a favor en efectivo y equivalentes	0.00	0.00	
4394	Diferencias de cotización a favor en valores negociables	0.00	0.00	
4395	Resultado por posición monetaria	0.00	0.00	
4396	Utilidades por participación patrimonial	0.00	0.00	
4399	Otros ingresos y beneficios varios	0.00	0.00	
5000	GASTOS Y OTRAS PERDIDAS	30,518,039.21	50,339,782.01	ERA-03

INSTITUTO CULTURAL DE LEON
ESTADO DE ACTIVIDADES/RESULTADOS
 Del 01 de Enero al 31 de Agosto de 2013

ÍNDICE	NOMBRE	PERIODO ACTUAL	PERIODO ANTERIOR	NOTA
5100	GASTOS DE FUNCIONAMIENTO	30,302,327.81	50,052,432.09	
5110	Servicios personales	19,496,280.79	31,966,650.01	
5111	Remuneraciones al personal de carácter permanente	8,796,982.98	12,794,809.85	
5112	Remuneraciones al personal de carácter transitorio	4,427,857.68	7,110,367.67	
5113	Remuneraciones adicionales y especiales	335,676.83	2,308,345.35	
5114	Seguridad social	1,915,769.09	3,634,818.91	
5115	Otras prestaciones sociales y económicas	4,019,994.21	6,118,308.23	
5116	Pago de estímulos a servidores públicos	0.00	0.00	
5120	Materiales y suministros	666,482.46	1,085,806.10	
5121	Materiales de administración, emisión de documentos y artículos oficiales	312,158.35	499,342.86	
5122	Alimentos y utensilios	80,270.90	184,650.24	
5123	Materias primas y materiales de producción y comercialización	0.00	0.00	
5124	Materiales y artículos de construcción y de reparación	213,142.28	267,377.09	
5125	Productos químicos, farmacéuticos y de laboratorio	1,836.44	4,425.55	
5126	Combustibles, lubricantes y aditivos	48,774.94	103,721.82	
5127	Vestuario, blancos, prendas de protección y artículos deportivos	574.76	727.38	
5128	Materiales y suministros para seguridad	0.00	0.00	
5129	Herramientas, refacciones y accesorios menores	9,724.79	25,561.16	
5130	Servicios generales	10,139,564.56	16,999,975.98	
5131	Servicios básicos	933,258.07	1,157,296.93	
5132	Servicios de arrendamiento	2,099,173.55	2,963,296.11	
5133	Servicios profesionales, científicos y técnicos y otros servicios	959,714.81	688,024.80	
5134	Servicios financieros, bancarios y comerciales	192,088.37	278,319.56	
5135	Servicios de instalación, reparación, mantenimiento y conservación	438,341.99	503,576.51	
5136	Servicios de comunicación social y publicidad	559,382.92	1,321,386.31	
5137	Servicios de traslado y viáticos	58,497.62	85,252.73	
5138	Servicios oficiales	3,636,783.50	8,386,496.55	
5139	Otros servicios generales	1,262,323.73	1,616,326.48	
5200	TRANSFERENCIAS, ASIGNACIONES, SUBSIDIOS Y OTRAS AYUDAS	0.00	0.00	
5210	Transferencias internas y asignaciones al sector público	0.00	0.00	
5211	Asignaciones al Sector Público	0.00	0.00	
5212	Transferencias Internas al Sector Público	0.00	0.00	
5220	Transferencias al resto del sector público	0.00	0.00	
5221	Transferencias a Entidades Paraestatales	0.00	0.00	
5222	Transferencias a Entidades Federativas y Municipios	0.00	0.00	
5230	Subsidios y subvenciones	0.00	0.00	
5231	Subsidios	0.00	0.00	
5232	Subvenciones	0.00	0.00	
5240	Ayudas sociales	0.00	0.00	
5241	Ayudas sociales a personas	0.00	0.00	
5242	Becas	0.00	0.00	
5243	Ayudas sociales a instituciones	0.00	0.00	
5244	Ayudas sociales por desastres naturales y otros siniestros	0.00	0.00	
5250	Pensiones y jubilaciones	0.00	0.00	
5251	Pensiones	0.00	0.00	
5252	Jubilaciones	0.00	0.00	
5259	Otras pensiones y jubilaciones	0.00	0.00	
5260	Transferencias a fideicomisos, mandatos y contratos análogos	0.00	0.00	
5261	Transferencias a Fideicomisos, Mandatos y Contratos Análogos al Gobierno	0.00	0.00	
5262	Transferencias a fideicomisos, mandatos y contratos análogos a entidades paraestatales	0.00	0.00	
5270	Transferencias a la seguridad social	0.00	0.00	
5271	Transferencias por obligación de ley	0.00	0.00	
5280	Donativos	0.00	0.00	
5281	Transferencias por obligación de ley	0.00	0.00	
5282	Donativos a entidades federativas	0.00	0.00	
5283	Donativos a fideicomisos privados	0.00	0.00	
5284	Donativos a fideicomisos estatales	0.00	0.00	
5285	Donativos internacionales	0.00	0.00	
5290	Transferencias al exterior	0.00	0.00	
5291	Transferencias al exterior a gobiernos extranjeros y organismos internacionales	0.00	0.00	
5292	Transferencias al sector privado externo	0.00	0.00	
5300	PARTICIPACIONES Y APORTACIONES	0.00	0.00	
5310	Participaciones	0.00	0.00	
5311	Participaciones de la federación a entidades federativas y municipios	0.00	0.00	
5312	Participaciones de las entidades federativas a los municipios	0.00	0.00	
5320	Aportaciones	0.00	0.00	
5321	Aportaciones de la federación a entidades federativas y municipios	0.00	0.00	
5322	Aportaciones de las entidades federativas a los municipios	0.00	0.00	
5330	Convenios	0.00	0.00	
5331	Convenios de reasignación	0.00	0.00	
5332	Convenios de descentralización y otros	0.00	0.00	
5400	INTERESES, COMISIONES Y OTROS GASTOS DE LA DEUDA PÚBLICA	0.00	0.00	
5410	Intereses de la deuda pública	0.00	0.00	
5411	Intereses de la deuda pública interna	0.00	0.00	
5412	Intereses de la deuda pública externa	0.00	0.00	
5420	Comisiones de la deuda pública	0.00	0.00	
5421	Comisiones de la deuda pública interna	0.00	0.00	
5422	Comisiones de la deuda pública externa	0.00	0.00	
5430	Gastos de la deuda pública	0.00	0.00	
5431	Gastos de la deuda pública interna	0.00	0.00	
5432	Gastos de la deuda pública externa	0.00	0.00	
5440	Costo por coberturas	0.00	0.00	
5441	Costo por coberturas	0.00	0.00	
5450	Apoyos financieros	0.00	0.00	
5451	Apoyos Financieros a Intermediarios	0.00	0.00	
5452	Apoyo Financieros a Ahorradores y Deudores del Sistema Financiero Nacional	0.00	0.00	
5500	OTROS GASTOS Y PERDIDAS EXTRAORDINARIAS	215,711.40	287,349.92	
5510	Estimaciones, depreciaciones, deterioros, obsolescencia y amortizaciones	215,711.40	287,349.92	
5511	Estimaciones por pérdida o deterioro de de activos circulantes	0.00	0.00	
5512	Estimaciones por pérdida o deterioro de de activos no circulantes	0.00	0.00	

INSTITUTO CULTURAL DE LEON
ESTADO DE ACTIVIDADES/RESULTADOS
 Del 01 de Enero al 31 de Agosto de 2013

ÍNDICE	NOMBRE	PERIODO ACTUAL	PERIODO ANTERIOR	NOTA
5513	Depreciación de bienes inmuebles	0.00	0.00	
5514	Depreciación de infraestructura	0.00	0.00	
5515	Depreciación de bienes muebles	215,660.52	287,349.92	
5516	Deterioro de los activos biológicos	0.00	0.00	
5517	Amortización de activos intangibles	50.88	0.00	
5520	Provisiones	0.00	0.00	
5521	Provisiones de pasivos corto plazo	0.00	0.00	
5522	Provisiones de pasivos largo plazo	0.00	0.00	
5530	Disminución de inventarios	0.00	0.00	
5531	Disminución de inventarios de mercancías para venta	0.00	0.00	
5532	Disminución de inventarios de mercancías terminadas	0.00	0.00	
5533	Disminución de inventarios de mercancías en proceso de elaboración	0.00	0.00	
5534	Disminución de inventarios de materias primas, materiales y suministros para producción	0.00	0.00	
5535	Disminución de almacén de materiales y suministros de consumo	0.00	0.00	
5540	Aumento por insuficiencia de estimaciones por pérdida o deterioro u obsolescencia	0.00	0.00	
5541	Aumento por insuficiencia de estimaciones por pérdida o deterioro u obsolescencia	0.00	0.00	
5550	Aumento por insuficiencia de provisiones	0.00	0.00	
5551	Aumento por insuficiencia de provisiones	0.00	0.00	
5590	Otros gastos	0.00	0.00	
5591	Gastos de ejercicios anteriores	0.00	0.00	
5592	Pérdidas por responsabilidades	0.00	0.00	
5593	Bonificaciones y descuentos otorgados	0.00	0.00	
5594	Diferencias por tipo de cambio negativas en efectivo y equivalentes	0.00	0.00	
5595	Diferencias de cotizaciones negativas en valores negociables	0.00	0.00	
5596	Resultado por posición monetaria	0.00	0.00	
5597	Pérdidas por participación monetaria	0.00	0.00	
5599	Otros gastos varios	0.00	0.00	
5600	INVERSIÓN PÚBLICA	0.00	0.00	
5610	Inversión pública no capitalizable	0.00	0.00	
5611	Construcción en bienes no capitalizable	0.00	0.00	
3210	RESULTADOS DEL EJERCICIO: (AHORRO/ DESAHORRO)	7,757,207.21	13,257,503.34	

CONSULTA Página 6 de 58

INSTITUTO CULTURAL DE LEON
ESTADO DE CAMBIOS EN EL PATRIMONIO/VARIACIONES EN LA HACIENDA PÚBLICA
 Del 01 de Enero al 31 de Agosto 2013

ÍNDICE	NOMBRE	SALDO INICIAL (A)	CARGOS	ABONOS	SALDO FINAL (B)	FLUJO (B-A)	NOTA
3000	HACIENDA PÚBLICA/ PATRIMONIO	12,155,629.10	14,847,966.41	21,998,205.91	19,305,868.60	7,150,239.50	
3100	HACIENDA PÚBLICA/PATRIMONIO CONTRIBUIDO	1,452,349.19	0.00	0.00	1,452,349.19	0.00	VHP-01
3110	Aportaciones	1,452,349.19	0.00	0.00	1,452,349.19	0.00	
3120	Donaciones de capital	0.00	0.00	0.00	0.00	0.00	
3130	Actualización de la hacienda pública/patrimonio	0.00	0.00	0.00	0.00	0.00	
3200	HACIENDA PÚBLICA/PATRIMONIO GENERADO	10,703,279.91	14,847,966.41	21,998,205.91	17,853,519.41	7,150,239.50	VHP-02
3210	Resultados del ejercicio: (ahorro/ desahorro)	0.00	1,065,478.02	8,822,685.23	7,757,207.21	7,757,207.21	
3220	Resultados de ejercicios anteriores	10,703,279.91	13,782,488.39	13,175,520.68	10,096,312.20	-606,967.71	
3230	Revalúos	0.00	0.00	0.00	0.00	0.00	
3231	Revalúo de bienes inmuebles	0.00	0.00	0.00	0.00	0.00	
3232	Revalúo de bienes muebles	0.00	0.00	0.00	0.00	0.00	
3233	Revalúo de bienes intangibles	0.00	0.00	0.00	0.00	0.00	
3239	Otros revalúos	0.00	0.00	0.00	0.00	0.00	
3240	Reservas	0.00	0.00	0.00	0.00	0.00	
3241	Reservas de patrimonio	0.00	0.00	0.00	0.00	0.00	
3242	Reservas territoriales	0.00	0.00	0.00	0.00	0.00	
3243	Reservas por contingencias	0.00	0.00	0.00	0.00	0.00	
3250	Rectificaciones de resultados de ejercicios anteriores	0.00	0.00	0.00	0.00	0.00	
3251	Cambios en políticas contables	0.00	0.00	0.00	0.00	0.00	
3252	Cambios por errores contables	0.00	0.00	0.00	0.00	0.00	
3300	EXCESO O INSUFICIENCIA EN LA ACTUALIZACIÓN DE LA HACIENDA PÚBLICA/PATRIMONIO	0.00	0.00	0.00	0.00	0.00	
3310	Resultado por posición monetaria	0.00	0.00	0.00	0.00	0.00	
3320	Resultado por tenencia de activos no monetarios	0.00	0.00	0.00	0.00	0.00	

CONSULTA Página 7 de 58

INSTITUTO CULTURAL DE LEON
ESTADO DE FLUJOS DE EFECTIVO
 Del 01 de Enero al 31 de Agosto de 2013

ÍNDICE	NOMBRE	PERIODO ACTUAL	PERIODO ANTERIOR	NOTA
ACTIVIDADES DE OPERACIÓN				
	ORIGEN	38,275,246.42	63,597,285.35	
4110	Impuestos	0.00	0.00	
4120	Cuotas y Aportaciones de Seguridad Social	0.00	0.00	
4130	Contribuciones de mejoras	0.00	0.00	
4140	Derechos	0.00	0.00	
4150	Productos de tipo corriente	1,631,669.82	2,986,962.81	
4160	Aprovechamientos de tipo corriente	0.00	0.00	
4170	Ingresos por venta de bienes y servicios	8,524,636.38	10,976,332.75	
4190	Ingresos no comprendidos en las fracciones de la ley de ingresos causados en ejercicios fiscales anteriores pendientes de liquidación o pago	0.00	0.00	
4210	Participaciones y aportaciones	0.00	0.00	
4220	Transferencias, asignaciones, subsidios y otras ayudas	27,949,627.68	49,570,717.62	
4300	Otros ingresos y beneficios	169,312.54	63,272.17	
	APLICACIÓN	30,302,327.81	50,052,432.09	
5110	Servicios personales	19,496,280.79	31,966,650.01	
5120	Materiales y suministros	666,482.46	1,085,806.10	
5130	Servicios generales	10,139,564.56	16,999,975.98	
5210	Transferencias internas y asignaciones al sector público	0.00	0.00	
5220	Transferencias al resto del sector público	0.00	0.00	
5230	Subsidios y subvenciones	0.00	0.00	
5240	Ayudas sociales	0.00	0.00	
5250	Pensiones y jubilaciones	0.00	0.00	
5260	Transferencias a fideicomisos, mandatos y contratos análogos	0.00	0.00	
5270	Transferencias a la seguridad social	0.00	0.00	
5280	Donativo	0.00	0.00	
5290	Transferencias al exterior	0.00	0.00	
5310	Participaciones	0.00	0.00	
5320	Aportaciones	0.00	0.00	
5330	Convenios	0.00	0.00	
5410	Intereses de la Deuda Pública	0.00	0.00	
5420	Comisiones de la Deuda Pública	0.00	0.00	
5430	Gastos de la Deuda Pública	0.00	0.00	
5440	Costo por Coberturas	0.00	0.00	
5450	Apoyos Financieros	0.00	0.00	
	FLUJO NETO DE EFECTIVO DE LAS ACTIVIDADES DE OPERACIÓN	7,972,918.61	13,544,853.26	
ACTIVIDADES DE INVERSIÓN				
	ORIGEN	0.00	667,241.98	
3100	Contribuciones de capital	0.00	0.00	
1233	Venta de activos físicos	0.00	0.00	
4500	Otros	0.00	667,241.98	
	APLICACIÓN	4,012,590.21	1,977,045.52	
1210	Inversiones financieras (aportaciones a fideicomisos)	0.00	0.00 EFE-02	
1230	Bienes inmuebles	0.00	0.00 EFE-02	
1235	Construcciones en proceso	0.00	0.00 EFE-02	
1240	Bienes muebles	889,549.08	1,448,397.10 EFE-02	
1250	Intangibles	12,210.00	0.00 EFE-02	
4600	Otros	3,110,831.13	528,648.42	
	FLUJO NETO DE EFECTIVO DE LAS ACTIVIDADES DE INVERSIÓN	-4,012,590.21	-1,309,803.54	
ACTIVIDADES DE FINANCIAMIENTO				
	ORIGEN	0.00	898,854.75	
2233	Endeudamiento neto interno	0.00	0.00	
2234	Endeudamiento neto externo	0.00	0.00	
4700	Incremento de Patrimonio/Pasivos y Disminución de Activos	0.00	898,854.75	
	APLICACIÓN	2,347,697.71	663,710.87	
2131	Servicios de la deuda interna	0.00	0.00	
2132	Servicios de la deuda externa	0.00	0.00	
4800	Disminución Patrimonio/Pasivos e Incrementos de Activos	2,347,697.71	663,710.87	
	FLUJO NETO DE EFECTIVO DE LAS ACTIVIDADES DE FINANCIAMIENTO	-2,347,697.71	235,143.88	
	INCREMENTO/DISMINUCIÓN NETA EN EL EFECTIVO Y EQUIVALENTES AL EFECTIVO Y EQUIVALENTES AL INICIO DEL PERIODO	1,612,630.69	12,470,193.60	
	EFFECTIVO Y EQUIVALENTES AL EFECTIVO AL FINAL DEL PERIODO	13,337,011.76	866,818.16	EFE-01
	EFFECTIVO Y EQUIVALENTES AL EFECTIVO AL FINAL DEL PERIODO	14,949,642.45	13,337,011.76	EFE-01

INSTITUTO CULTURAL DE LEON
TABULADOR DE SUELDOS Y SALARIOS AUTORIZADOS
AL 28 DE FEBRERO DEL 2013

Nivel	Descripción de Plaza/Puesto	Número de Plazas/Puestos autorizados	Detalle de percepciones autorizadas por plaza/puesto										
			SUELDO	P.ASISNT	P.PUNT	P.DOM	P.VAC.	AGUINALDO	AYUDA DIA	AYUDA 10 DE	VALES DE	DE RETR. X ACTIV. ESPECIALES	
1	Administración y Relaciones Pub	1	5,470.00	547.00	547.00			48%	41 días	3 días	4 días	12%	S/S/M
2	Asistente "A"	1	7,799.00	779.90	779.90			48%	41 días	3 días	4 días	12%	S/S/M
3	Asistente "B"	1	6,945.00	694.50	694.50			48%	41 días	3 días	4 días	12%	S/S/M
4	Asistente "C"	1	6,092.00	609.20	609.20			48%	41 días	3 días	4 días	12%	S/S/M
5	Asistente "D"	2	5,470.00	547.00	547.00			48%	41 días	3 días	4 días	12%	S/S/M
6	Asistente "E"	2	5,187.00	518.70	518.70			48%	41 días	3 días	4 días	12%	S/S/M
7	Asistente de Producción y Enca	1	5,470.00	547.00	547.00			48%	41 días	3 días	4 días	12%	S/S/M
8	Auxiliar Administrativo y Promot	1	7,799.00	779.90	779.90			48%	41 días	3 días	4 días	12%	S/S/M
9	Bibliotec.-Cargador	1	4,917.00	491.70	491.70			48%	41 días	3 días	4 días	12%	S/S/M
10	Chofer	3	5,470.00	547.00	547.00			48%	41 días	3 días	4 días	12%	S/S/M
11	Control Escolar CCUL D.R	1	5,470.00	547.00	547.00			48%	41 días	3 días	4 días	12%	S/S/M
12	Control Escolar CCUL E.H	1	5,788.00	578.80	578.80			48%	41 días	3 días	4 días	12%	S/S/M
13	Control Escolar EMU	1	5,470.00	547.00	547.00			48%	41 días	3 días	4 días	12%	S/S/M
14	Control Presupuestal	1	9,723.00	972.30	972.30			48%	41 días	3 días	4 días	12%	S/S/M
15	Coordinador de Marketing	1	17,015.00	1,701.50	1,701.50			48%	41 días	3 días	4 días	12%	S/S/M
16	Coordinador Artes Visuales	1	16,696.00	1,669.60	1,669.60			48%	41 días	3 días	4 días	12%	S/S/M
17	Coordinador Contable y Control	1	16,696.00	1,669.60	1,669.60			48%	41 días	3 días	4 días	12%	S/S/M
18	Coordinador Escuela de Musica	1	16,696.00	1,669.60	1,669.60			48%	41 días	3 días	4 días	12%	S/S/M
19	Coordinación Técnica	1	16,696.00	1,669.60	1,669.60			48%	41 días	3 días	4 días	12%	S/S/M
20	Coordinador Casa de Cultura D.	1	13,728.00	1,372.80	1,372.80			48%	41 días	3 días	4 días	12%	S/S/M
21	Coordinador Casa de Cultura E.	1	12,539.00	1,253.90	1,253.90			48%	41 días	3 días	4 días	12%	S/S/M
22	Encargado de ext. De la Escuela	1	12,539.00	1,253.90	1,253.90			48%	41 días	3 días	4 días	12%	S/S/M
23	Coordinador de Salones de Cult	1	12,539.00	1,253.90	1,253.90			48%	41 días	3 días	4 días	12%	S/S/M
24	Coordinador Escuela de Artes P	1	12,539.00	1,253.90	1,253.90			48%	41 días	3 días	4 días	12%	S/S/M
25	Egresos	1	9,723.00	972.30	972.30			48%	41 días	3 días	4 días	12%	S/S/M
26	Ingresos	1	9,723.00	972.30	972.30			48%	41 días	3 días	4 días	12%	S/S/M
27	Proyectos especiales	1	9,723.00	972.30	972.30			48%	41 días	3 días	4 días	12%	S/S/M
28	Coord. Expositores y logística	1	9,723.00	972.30	972.30			48%	41 días	3 días	4 días	12%	S/S/M
29	Fomento a la Creación	1	9,723.00	972.30	972.30			48%	41 días	3 días	4 días	12%	S/S/M
31	Recursos Humanos	1	9,723.00	972.30	972.30			48%	41 días	3 días	4 días	12%	S/S/M
32	Recursos Materiales	1	9,723.00	972.30	972.30			48%	41 días	3 días	4 días	12%	S/S/M
33	Vinculación Artístico Cultural	1	9,723.00	972.30	972.30			48%	41 días	3 días	4 días	12%	S/S/M
34	Vinculación Educativa	1	9,723.00	972.30	972.30			48%	41 días	3 días	4 días	12%	S/S/M
35	Director "A"	5	38,651.00	3,865.10	3,865.10			48%	41 días	3 días	4 días	12%	S/S/M
36	Director "B"	3	27,162.00	2,716.20	2,716.20			48%	41 días	3 días	4 días	12%	S/S/M
37	Director Banda Municipal	1	11,076.00	1,107.60	1,107.60			48%	41 días	3 días	4 días	12%	S/S/M
38	Director de Coros	1	6,945.00	694.50	694.50			48%	41 días	3 días	4 días	12%	S/S/M
40	Director Orquesta Típica	1	6,945.00	694.50	694.50			48%	41 días	3 días	4 días	12%	S/S/M
41	Diseño Gráfico	2	6,945.00	694.50	694.50			48%	41 días	3 días	4 días	12%	S/S/M
42	Responsable de edecanes	1	7,799.00	779.90	779.90			48%	41 días	3 días	4 días	12%	S/S/M
43	Jefatura de mantenimiento	1	6,945.00	694.50	694.50			48%	41 días	3 días	4 días	12%	S/S/M
44	Encargado de Vigilancia	1	9,723.00	972.30	972.30	0.5		48%	41 días	3 días	4 días	12%	S/S/M
45	Intendente	12	4,173.00	417.30	417.30	0.5		48%	41 días	3 días	4 días	12%	S/S/M
46	Investigador-Promotor Cultural	3	7,799.00	779.90	779.90			48%	41 días	3 días	4 días	12%	S/S/M
47	Jefe de Foto	2	9,723.00	972.30	972.30			48%	41 días	3 días	4 días	12%	S/S/M
48	Jefe de Museografía	1	9,723.00	972.30	972.30			48%	41 días	3 días	4 días	12%	S/S/M
49	Jefe Intendencia	2	4,630.00	463.00	463.00	0.5		48%	41 días	3 días	4 días	12%	S/S/M
50	Músico "A" Atril	1	6,923.00	692.30	692.30	0.25		48%	41 días	3 días	4 días	12%	S/S/M
51	Músico "B" Atril	40	5,538.00	553.80	553.80	0.25		48%	41 días	3 días	4 días	12%	S/S/M
52	Músico "C" Atril	2	5,300.00	530.00	530.00	0.25		48%	41 días	3 días	4 días	12%	S/S/M
53	Músico Principal	5	7,311.00	731.10	731.10	0.25		48%	41 días	3 días	4 días	12%	S/S/M
54	Prefecto	1	6,092.00	609.20	609.20			48%	41 días	3 días	4 días	12%	S/S/M
55	Producción y Encargado de sala	1	5,470.00	547.00	547.00			48%	41 días	3 días	4 días	12%	S/S/M
57	Recepcionista	1	5,187.00	518.70	518.70			48%	41 días	3 días	4 días	12%	S/S/M
58	Redactor "A"	1	9,723.00	972.30	972.30			48%	41 días	3 días	4 días	12%	S/S/M
59	Redactor "B"	1	6,945.00	694.50	694.50			48%	41 días	3 días	4 días	12%	S/S/M
60	Registro y Control de Obra	1	5,470.00	547.00	547.00			48%	41 días	3 días	4 días	12%	S/S/M
61	Secretaría	1	9,723.00	972.30	972.30			48%	41 días	3 días	4 días	12%	S/S/M
62	Secretaría Particular	1	15,973.00	1,597.30	1,597.30			48%	41 días	3 días	4 días	12%	S/S/M
63	Servicios Educativos y Apoyo Ci	1	5,470.00	547.00	547.00			48%	41 días	3 días	4 días	12%	S/S/M
64	Taquilla	2	4,630.00	463.00	463.00			48%	41 días	3 días	4 días	12%	S/S/M
65	Técnico "A"	3	8,681.00	868.10	868.10	0.5		48%	41 días	3 días	4 días	12%	S/S/M
66	Técnico "B"	7	7,524.00	752.40	752.40	0.5		48%	41 días	3 días	4 días	12%	S/S/M
67	Velador	1	4,173.00	417.30	417.30	0.5		48%	41 días	3 días	4 días	12%	S/S/M
68	Vigilante	9	4,173.00	417.30	417.30	0.5		48%	41 días	3 días	4 días	12%	S/S/M

INSTITUTO CULTURAL DE LEON
TABULADOR DE SUELDOS Y SALARIOS AUTORIZADOS
AL 28 DE FEBRERO DEL 2013

Nivel	Descripción de Plaza/Puesto	Número de Plazas/Puestos autorizados	Detalle de percepciones autorizadas por plaza/puesto									
			SUELDO	P.ASISNT	P.PUNT	P.DOM	P.VAC.	AGUINALDO	AYUDA DIA	AYUDA 10 DE	VALES DE	DE RETR. X ACTIV. ESPECIALES
1	Administración y Relaciones Pub	1	5,470.00	547.00	547.00		48%	41 días	3 días	4 días	12%	S/S/M
2	Asistente "A"	1	7,799.00	779.90	779.90		48%	41 días	3 días	4 días	12%	S/S/M
3	Asistente "B"	1	6,945.00	694.50	694.50		48%	41 días	3 días	4 días	12%	S/S/M
4	Asistente "C"	1	6,092.00	609.20	609.20		48%	41 días	3 días	4 días	12%	S/S/M
5	Asistente "D"	2	5,470.00	547.00	547.00		48%	41 días	3 días	4 días	12%	S/S/M
6	Asistente "E"	2	5,187.00	518.70	518.70		48%	41 días	3 días	4 días	12%	S/S/M
7	Asistente de Producción y Enca	1	5,470.00	547.00	547.00		48%	41 días	3 días	4 días	12%	S/S/M
8	Auxiliar Administrativo y Promot	1	7,799.00	779.90	779.90		48%	41 días	3 días	4 días	12%	S/S/M
9	Bibliotec.-Cargador	1	4,917.00	491.70	491.70		48%	41 días	3 días	4 días	12%	S/S/M
10	Chofer	3	5,470.00	547.00	547.00		48%	41 días	3 días	4 días	12%	S/S/M
11	Control Escolar CCUL D.R	1	5,470.00	547.00	547.00		48%	41 días	3 días	4 días	12%	S/S/M
12	Control Escolar CCUL E.H	1	5,788.00	578.80	578.80		48%	41 días	3 días	4 días	12%	S/S/M
13	Control Escolar EMU	1	5,470.00	547.00	547.00		48%	41 días	3 días	4 días	12%	S/S/M
14	Control Presupuestal	1	9,723.00	972.30	972.30		48%	41 días	3 días	4 días	12%	S/S/M
15	Coordinador de Marketing	1	17,015.00	1,701.50	1,701.50		48%	41 días	3 días	4 días	12%	S/S/M
16	Coordinador Artes Visuales	1	16,696.00	1,669.60	1,669.60		48%	41 días	3 días	4 días	12%	S/S/M
17	Coordinador Contable y Control	1	16,696.00	1,669.60	1,669.60		48%	41 días	3 días	4 días	12%	S/S/M
18	Coordinador Escuela de Musica	1	16,696.00	1,669.60	1,669.60		48%	41 días	3 días	4 días	12%	S/S/M
19	Coordinación Técnica	1	16,696.00	1,669.60	1,669.60		48%	41 días	3 días	4 días	12%	S/S/M
20	Coordinador Casa de Cultura D.	1	13,728.00	1,372.80	1,372.80		48%	41 días	3 días	4 días	12%	S/S/M
21	Coordinador Casa de Cultura E.	1	12,539.00	1,253.90	1,253.90		48%	41 días	3 días	4 días	12%	S/S/M
22	Encargado de ext. De la Escuela	1	12,539.00	1,253.90	1,253.90		48%	41 días	3 días	4 días	12%	S/S/M
23	Coordinador de Salones de Cult	1	12,539.00	1,253.90	1,253.90		48%	41 días	3 días	4 días	12%	S/S/M
24	Coordinador Escuela de Artes P	1	12,539.00	1,253.90	1,253.90		48%	41 días	3 días	4 días	12%	S/S/M
25	Egresos	1	9,723.00	972.30	972.30		48%	41 días	3 días	4 días	12%	S/S/M
26	Ingresos	1	9,723.00	972.30	972.30		48%	41 días	3 días	4 días	12%	S/S/M
27	Proyectos especiales	1	9,723.00	972.30	972.30		48%	41 días	3 días	4 días	12%	S/S/M
28	Coord. Expositores y logística	1	9,723.00	972.30	972.30		48%	41 días	3 días	4 días	12%	S/S/M
29	Fomento a la Creación	1	9,723.00	972.30	972.30		48%	41 días	3 días	4 días	12%	S/S/M
31	Recursos Humanos	1	9,723.00	972.30	972.30		48%	41 días	3 días	4 días	12%	S/S/M
32	Recursos Materiales	1	9,723.00	972.30	972.30		48%	41 días	3 días	4 días	12%	S/S/M
33	Vinculación Artístico Cultural	1	9,723.00	972.30	972.30		48%	41 días	3 días	4 días	12%	S/S/M
34	Vinculación Educativa	1	9,723.00	972.30	972.30		48%	41 días	3 días	4 días	12%	S/S/M
35	Director "A"	5	38,651.00	3,865.10	3,865.10		48%	41 días	3 días	4 días	12%	S/S/M
36	Director "B"	3	27,162.00	2,716.20	2,716.20		48%	41 días	3 días	4 días	12%	S/S/M
37	Director Banda Municipal	1	11,076.00	1,107.60	1,107.60		48%	41 días	3 días	4 días	12%	S/S/M
38	Director de Coros	1	6,945.00	694.50	694.50		48%	41 días	3 días	4 días	12%	S/S/M
40	Director Orquesta Típica	1	6,945.00	694.50	694.50		48%	41 días	3 días	4 días	12%	S/S/M
41	Diseño Grafico	2	6,945.00	694.50	694.50		48%	41 días	3 días	4 días	12%	S/S/M
42	Responsable de edecanes	1	7,799.00	779.90	779.90		48%	41 días	3 días	4 días	12%	S/S/M
43	Jefatura de mantenimiento	1	6,945.00	694.50	694.50		48%	41 días	3 días	4 días	12%	S/S/M
44	Encargado de Vigilancia	1	9,723.00	972.30	972.30	0.5	48%	41 días	3 días	4 días	12%	S/S/M
45	Intendente	12	4,173.00	417.30	417.30	0.5	48%	41 días	3 días	4 días	12%	S/S/M
46	Investigador-Promotor Cultural	3	7,799.00	779.90	779.90		48%	41 días	3 días	4 días	12%	S/S/M
47	Jefe de Foto	2	9,723.00	972.30	972.30		48%	41 días	3 días	4 días	12%	S/S/M
48	Jefe de Museografía	1	9,723.00	972.30	972.30		48%	41 días	3 días	4 días	12%	S/S/M
49	Jefe Intendencia	2	4,630.00	463.00	463.00	0.5	48%	41 días	3 días	4 días	12%	S/S/M
50	Músico "A" Atril	1	6,923.00	692.30	692.30	0.25	48%	41 días	3 días	4 días	12%	S/S/M
51	Músico "B" Atril	40	5,538.00	553.80	553.80	0.25	48%	41 días	3 días	4 días	12%	S/S/M
52	Músico "C" Atril	2	5,300.00	530.00	530.00	0.25	48%	41 días	3 días	4 días	12%	S/S/M
53	Músico Principal	5	7,311.00	731.10	731.10	0.25	48%	41 días	3 días	4 días	12%	S/S/M
54	Prefecto	1	6,092.00	609.20	609.20		48%	41 días	3 días	4 días	12%	S/S/M
55	Producción y Encargado de sala	1	5,470.00	547.00	547.00		48%	41 días	3 días	4 días	12%	S/S/M
57	Recepcionista	1	5,187.00	518.70	518.70		48%	41 días	3 días	4 días	12%	S/S/M
58	Redactor "A"	1	9,723.00	972.30	972.30		48%	41 días	3 días	4 días	12%	S/S/M
59	Redactor "B"	1	6,945.00	694.50	694.50		48%	41 días	3 días	4 días	12%	S/S/M
60	Registro y Control de Obra	1	5,470.00	547.00	547.00		48%	41 días	3 días	4 días	12%	S/S/M
61	Secretaría	1	9,723.00	972.30	972.30		48%	41 días	3 días	4 días	12%	S/S/M
62	Secretaría Particular	1	15,978.00	1,597.80	1,597.80		48%	41 días	3 días	4 días	12%	S/S/M
63	Servicios Educativos y Apoyo Ci	1	5,470.00	547.00	547.00		48%	41 días	3 días	4 días	12%	S/S/M
64	Taquilla	2	4,630.00	463.00	463.00		48%	41 días	3 días	4 días	12%	S/S/M
65	Técnico "A"	3	8,681.00	868.10	868.10	0.5	48%	41 días	3 días	4 días	12%	S/S/M
66	Técnico "B"	7	7,524.00	752.40	752.40	0.5	48%	41 días	3 días	4 días	12%	S/S/M
67	Velador	1	4,173.00	417.30	417.30	0.5	48%	41 días	3 días	4 días	12%	S/S/M
68	Vigilante	9	4,173.00	417.30	417.30	0.5	48%	41 días	3 días	4 días	12%	S/S/M

INSTITUTO CULTURAL DE LEON
INFORMES SOBRE PASIVOS CONTINGENTES
al 31 de Agosto de 2013

NOMBRE	CONCEPTO
JUICIOS	
Laboral	Demanda Laboral
Sandra Maribel López	
Laboral	Demanda Laboral
Ma Elena Moreno Limón	
Laboral	Demanda Laboral
Alfonso Piña Martínez	
GARANTÍAS	
AVALES	
PENSIONES Y JUBILACIONES	

CONSULTA Página 11 de 58

NOTAS DE GESTIÓN ADMINISTRATIVA

Los Estados Financieros de los entes públicos, proveen de información financiera a los principales usuarios de la misma, al Congreso y a los ciudadanos.

El objetivo del presente documento es la revelación del contexto y de los aspectos económicos financieros más relevantes que influyeron en las decisiones del período, y que deberán ser considerados en la elaboración de los estados financieros para la mayor comprensión de los mismos y sus particularidades.

De esta manera, se informa y explica la respuesta del gobierno a las condiciones relacionadas con la información financiera de cada período de gestión; además, de exponer aquellas políticas que podrían afectar la toma de decisiones en períodos posteriores.

❖ Las notas de gestión administrativa deben contener los siguientes puntos:

1. Introducción:

El Instituto Cultural de León es una Institución dedicada a la promoción, al desarrollo y preservación de la Cultura en el municipio así como el de impulsar los procesos humanos a través de creadores de arte, de la participación de grupos sociales.

2. Describir el panorama Económico y Financiero:

Durante el mes de Agosto mismo que se informa la situación económico financiero no tiene variaciones importantes sino las normales de acuerdo a lo planeado por lo que no hay comentarios que reflejar.

3. Autorización e Historia:

Se informará sobre:

a) Fecha de creación del ente.

22 DE MARZO DE 1994

b) Principales cambios en su estructura (interna históricamente).

Se acopla a los requerimientos de cada administración, por lo que desde Octubre del año 2012 la estructura orgánica se modificó de acuerdo al Plan de Gobierno Municipal.

4. Organización y Objeto Social:

Se informará sobre:

a) Objeto social.

Asumir la rectoría de las políticas que apruebe el H. Ayuntamiento en materia de Cultura.

b) Principal actividad.

Promover y Difundir la Cultura.

c) Ejercicio fiscal

Enero-Diciembre 2013

d) Régimen jurídico (Forma como está dada de alta la entidad ante la S.H.C.P., ejemplos: S.C., S.A., Personas morales sin fines de lucro, etc.).

Persona Moral con Fines No Lucrativos

e) Consideraciones fiscales del ente: revelar el tipo de contribuciones que esté obligado a pagar o retener.

ENTERO DE RETENCIONES POR SUELDOS, RETENCIONES POR ASIMILABLES A SALARIOS, RETENCIONES POR SERVICIOS PROFESIONALES, IMPUESTO AL VALOR AGREGADO, IMPUESTOS CEDULARES ESTATALES Y RETENCIONES POR ARRENDAMIENTO DE INMUEBLES.

f) Estructura organizacional básica.

Se anexa en el presente archivo.

g) Fideicomisos, mandatos y análogos de los cuales es fideicomitente o fiduciario.

NO APLICA

5. Bases de Preparación de los Estados Financieros:

Se informará sobre:

a) Si se ha observado la normatividad emitida por el CONAC y las disposiciones legales aplicables.

SE REALIZARON LOS ESTADOS FINANCIEROS DE ACUERDO A LOS LINEAMIENTOS ESTABLECIDOS POR EL CONAC Y SE ADECUO EL SISTEMA DE CONTABILIDAD A LOS REQUERIMIENTOS DE ARMONIZACIÓN ESTABLECIDOS.

b) La normatividad aplicada para el reconocimiento, valuación y revelación de los diferentes rubros de la información financiera, así como las bases de medición utilizadas para la elaboración de los estados financieros; por ejemplo: costo histórico, valor de realización, valor razonable, valor de recuperación o cualquier otro método empleado y los criterios de aplicación de los mismos.
Costo Historico.

c) Postulados básicos.

SE REALIZARON LOS ESTADOS FINANCIEROS DE ACUERDO A LOS LINEAMIENTOS ESTABLECIDOS POR EL CONAC Y SE ADECUO EL SISTEMA DE CONTABILIDAD A LOS REQUERIMIENTOS DE ARMONIZACIÓN ESTABLECIDOS.

d) Normatividad supletoria. En caso de emplear varios grupos de normatividades (normatividades supletorias), deberá realizar la justificación razonable correspondiente, su alineación con los PBCG y a las características cualitativas asociadas descritas en el MCCG (documentos publicados en el Diario Oficial de la Federación, agosto 2009).

No aplica

e) Para las entidades que por primera vez estén implementando la base devengado de acuerdo a la Ley de Contabilidad, deberán:

*Revelar las nuevas políticas de reconocimiento:

No aplica

*Plan de implementación:

No aplica

*Revelar los cambios en las políticas, la clasificación y medición de las mismas, así como su impacto en la información financiera:

No aplica

6. Políticas de Contabilidad Significativas:

Se informará sobre:

a) Actualización: se informará del método utilizado para la actualización del valor de los activos, pasivos y Hacienda Pública y/o patrimonio y las razones de dicha elección. Así como informar de la desconexión o reconexión inflacionaria:

Valor Historico

b) Informar sobre la realización de operaciones en el extranjero y de sus efectos en la información financiera gubernamental:
No aplica

c) Método de valuación de la inversión en acciones de Compañías subsidiarias no consolidadas y asociadas:
No Aplica

d) Sistema y método de valuación de inventarios y costo de lo vendido:
Valor Histórico

e) Beneficios a empleados: revelar el cálculo de la reserva actuarial, valor presente de los ingresos esperados comparado con el valor presente de la estimación de gastos tanto de los beneficiarios actuales como futuros:
PREMIOS DE PUNTUALIDAD Y ASISTENCIA, FONDO DE AHORRO, DESPENSA Y DEMAS PRESTACIONES DE LEY

f) Provisiones: objetivo de su creación, monto y plazo:
SE DAN EN BASE A LO ESTABLECIDO EN LA LEY PARA EL EJERCICIO Y CONTROL DE LOS RECURSOS PÚBLICOS ASÍ COMO LO DISPUESTO EN LOS ACUERDOS DEL CONAC.

g) Reservas: objetivo de su creación, monto y plazo:
No se cuenta con reservas

h) Cambios en políticas contables y corrección de errores junto con la revelación de los efectos que se tendrá en la información financiera del ente público, ya sea retrospectivos o prospectivos:
No hay cambios en las políticas contables ya que desde el 2012 se armonizo el catalogo de acuerdo a la Ley de Contabilidad Gubernamental

i) Reclasificaciones: Se deben revelar todos aquellos movimientos entre cuentas por efectos de cambios en los tipos de operaciones:
SON EN BASE A LA MISMA OPERATIVIDAD DEL INSTITUTO

j) Depuración y cancelación de saldos:
SE REVISARA Y NOTIFICARA A LA UNIDAD RESPONSABLE LA CANCELACION O DEPURACION DE LA CUENTA

7. Posición en Moneda Extranjera y Protección por Riesgo Cambiario:

Se informará sobre:

a) Activos en moneda extranjera:
No aplica

b) Pasivos en moneda extranjera:
No aplica

c) Posición en moneda extranjera:
No aplica

d) Tipo de cambio:
No aplica

e) Equivalente en moneda nacional:
No aplica

Lo anterior por cada tipo de moneda extranjera que se encuentre en los rubros de activo y pasivo.
Adicionalmente se informará sobre los métodos de protección de riesgo por variaciones en el tipo de cambio.

8. Reporte Analítico del Activo:

Debe mostrar la siguiente información:

- a)** Vida útil o porcentajes de depreciación, deterioro o amortización utilizados en los diferentes tipos de activos:
MOBILIARIO Y EQUIPO 10%, BIENES INFORMATICOS 30%, EQUIPO DE TRANSPORTE 25%, OTROS EQUIPOS 10 % ,
HERRAMIENTAS 35% y 5% Amortización de Bienes Intangibles.
- b)** Cambios en el porcentaje de depreciación o valor residual de los activos:
No aplica
- c)** Importe de los gastos capitalizados en el ejercicio, tanto financieros como de investigación y desarrollo:
No aplica
- d)** Riesgos por tipo de cambio o tipo de interés de las inversiones financieras:
No aplica
- e)** Valor activado en el ejercicio de los bienes construidos por la entidad:
No aplica
- f)** Otras circunstancias de carácter significativo que afecten el activo, tales como bienes en garantía, señalados en embargos, litigios, títulos de inversiones entregados en garantías, baja significativa del valor de inversiones financieras, etc.:
NINGUNA
- g)** Desmantelamiento de Activos, procedimientos, implicaciones, efectos contables:
No aplica
- h)** Administración de activos; planeación con el objetivo de que el ente los utilice de manera más efectiva:
LOS ACTIVOS ADQUIRIDOS SON INVENTARIADOS Y POSTERIORMENTE SE DAN EN RESGUARDO A CADA DIRECCION
COMPROMETIENDOSE A DARLES EL MEJOR USO.

Adicionalmente, se deben incluir las explicaciones de las principales variaciones en el activo, en cuadros comparativos como sigue:

- a)** Inversiones en valores:
No aplica
- b)** Patrimonio de Organismos descentralizados de Control Presupuestario Indirecto:
No aplica
- c)** Inversiones en empresas de participación mayoritaria:
No aplica
- d)** Inversiones en empresas de participación minoritaria:
No aplica
- e)** Patrimonio de organismos descentralizados de control presupuestario directo, según corresponda:
SE ANEXA INFORMACION EN LAS NOTAS.

9. Fideicomisos, Mandatos y Análogos:

Se deberá informar:

- a)** Por ramo administrativo que los reporta:
No aplica
- b)** Enlistar los de mayor monto de disponibilidad, relacionando aquéllos que conforman el 80% de las disponibilidades:
No aplica

10. Reporte de la Recaudación:

a) Análisis del comportamiento de la recaudación correspondiente al ente público o cualquier tipo de ingreso, de forma separada los ingresos locales de los federales:

Se anexa en la Nota de desglose

b) Proyección de la recaudación e ingresos en el mediano plazo:

Se anexa en la Nota de desglose

11. Información sobre la Deuda y el Reporte Analítico de la Deuda:

Se informará lo siguiente:

a) Utilizar al menos los siguientes indicadores: deuda respecto al PIB y deuda respecto a la recaudación tomando, como mínimo, un período igual o menor a 5 años. No aplica

b) Información de manera agrupada por tipo de valor gubernamental o instrumento financiero en la que se considere intereses, comisiones, tasa, perfil de vencimiento y otros gastos de la deuda.

* Se anexara la información en las notas de desglose.

12. Calificaciones otorgadas:

Informar, tanto del ente público como cualquier transacción realizada, que haya sido sujeta a una calificación crediticia:

No aplica

13. Proceso de Mejora:

Se informará de:

a) Principales Políticas de control interno:

EL INSTITUTO SE APEGA A LOS LINEAMIENTOS DE CONTROL PRESUPUESTAL Y SE ENCUENTRA EN UN PROCESO DE NORMAR TODAS LAS POLITICAS QUE SE LLEVAN A CABO DE MANERA VERBAL

b) Medidas de desempeño financiero, metas y alcance:

SE ENCUENTRAN EN PROCESO

14. Información por Segmentos:

No es necesario

15. Eventos Posteriores al Cierre:

El ente público informará el efecto en sus estados financieros de aquellos hechos ocurridos en el período posterior al que informa, que proporcionan mayor evidencia sobre eventos que le afectan económicamente y que no se conocían a la fecha de cierre.

16. Partes Relacionadas:

Se debe establecer por escrito que no existen partes relacionadas que pudieran ejercer influencia significativa sobre la toma de decisiones financieras y operativas:

No aplica

17. Responsabilidad sobre la presentación razonable de los Estados Financieros:

Los Estados Financieros deberán estar rubricados en cada página de los mismos e incluir al final la siguiente leyenda: "Bajo protesta de decir verdad declaramos que los Estados Financieros y sus notas, son razonablemente correctos y son responsabilidad del emisor.

18. Nota. Se registro el remanente presupuestal por la cantidad de \$12,550,000.00 en el CRI 03 APLICACIÓN DE REMANENTES correspondiente a dos proyectos por realizar: Museo de las Identidades leonesas (\$10,200,000.00) y Accesibilidad universal Teatro Manuel Doblado(\$2,350,000.00) este movimiento presupuestal fue aprobado por el consejo directivo del Instituto, y se encuentra registrado de acuerdo a la respuesta que nos dio el OFS respecto al manejo de dicho remanente.

Recomendaciones

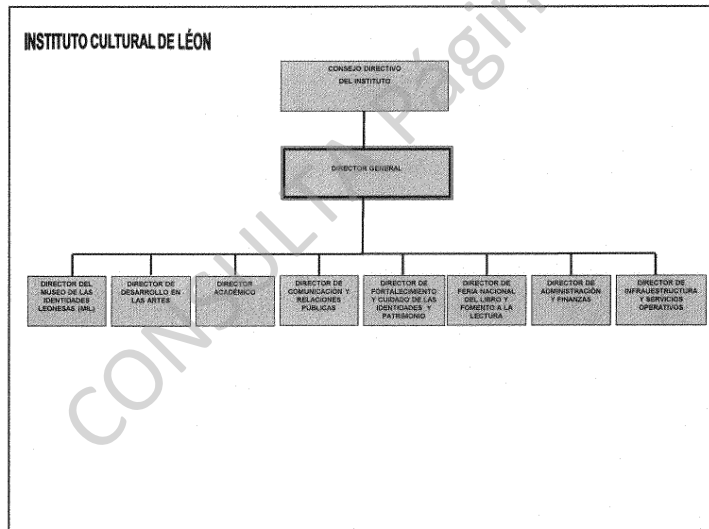
Nota 1: Las notas de Gestión Administrativa sólo se presentarán en medio magnético, las notas que no estén contempladas en el formato se agregarán libremente al mismo.

SE ANEXA ORGANIGRAMA

CONSULTA Página 17 de 58

CONSULTA Página 18 de 58

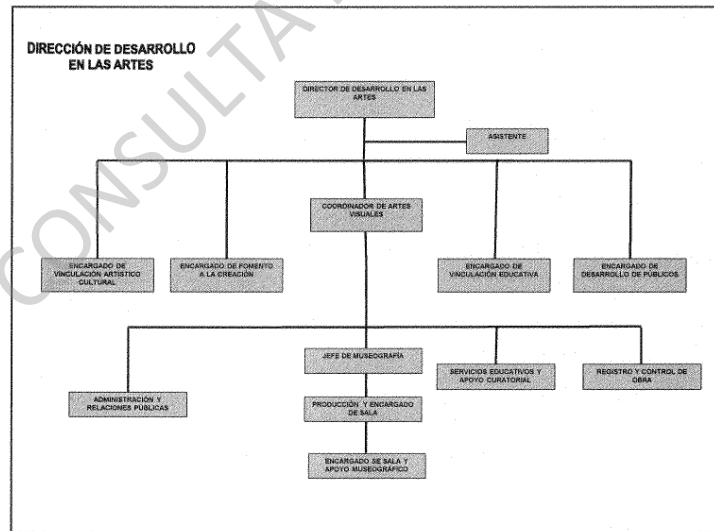
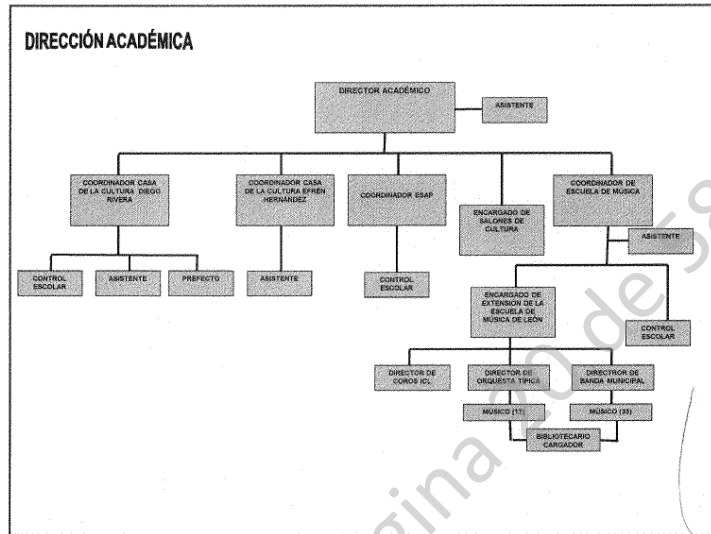
26/08/2013



[Handwritten signatures and initials]

[Vertical handwritten notes and signatures on the right margin]

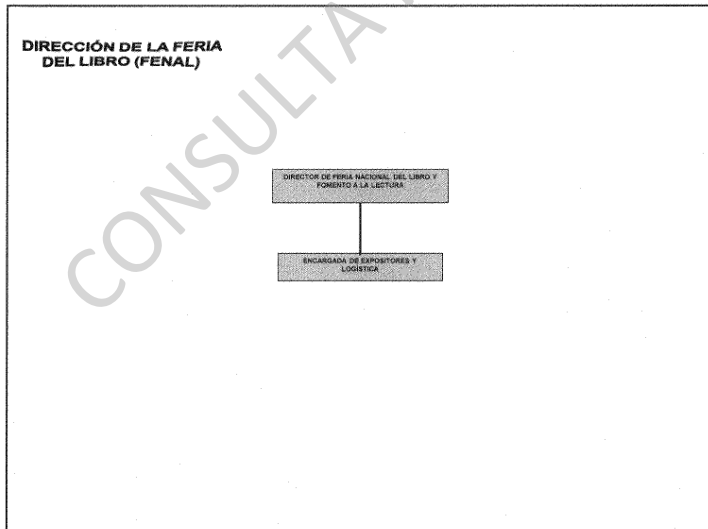
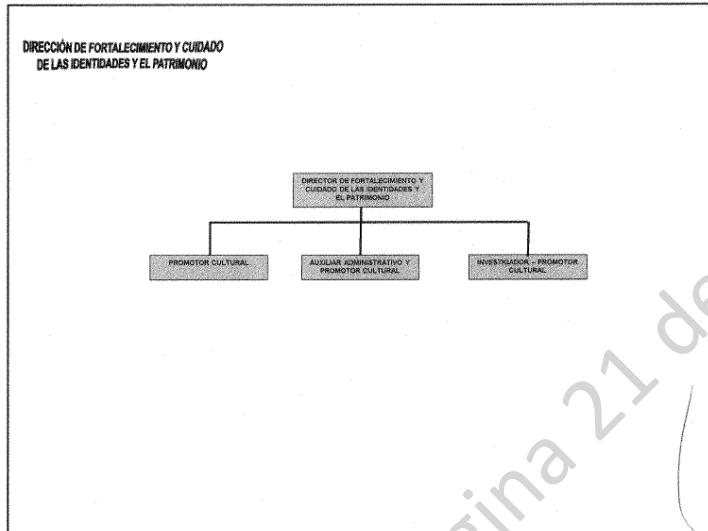
26/08/2013



Handwritten notes and signatures on the right margin:

- Top signature: *[Signature]*
- Middle signature: *[Signature]*
- Bottom signature: *[Signature]*
- Vertical text: *Nota*
- Bottom right text: *[Signature]*

26/08/2013

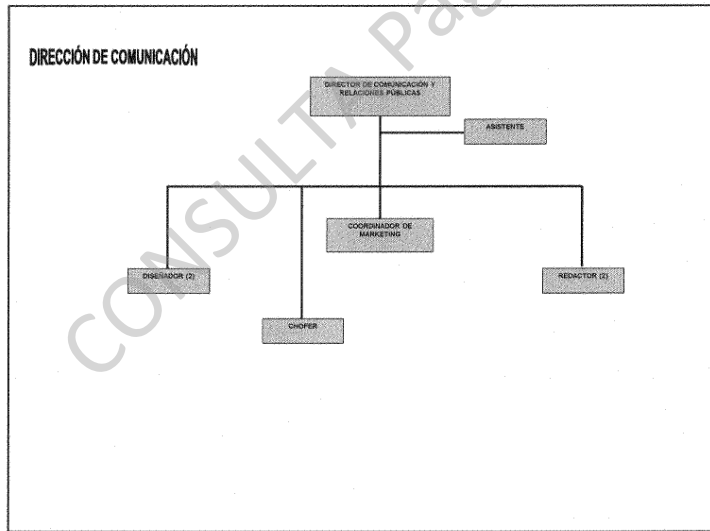
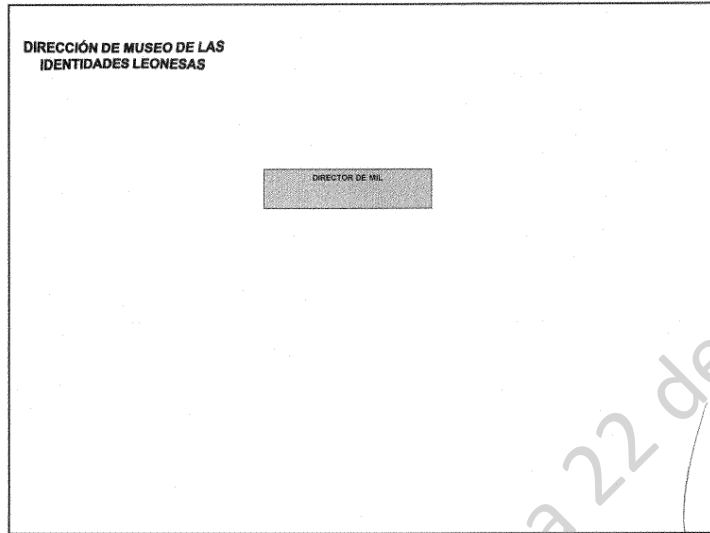


CONSULTA Página 21 de 58

[Handwritten signatures and marks on the right side of the page]

[Handwritten signatures and marks at the bottom of the page]

26/08/2013

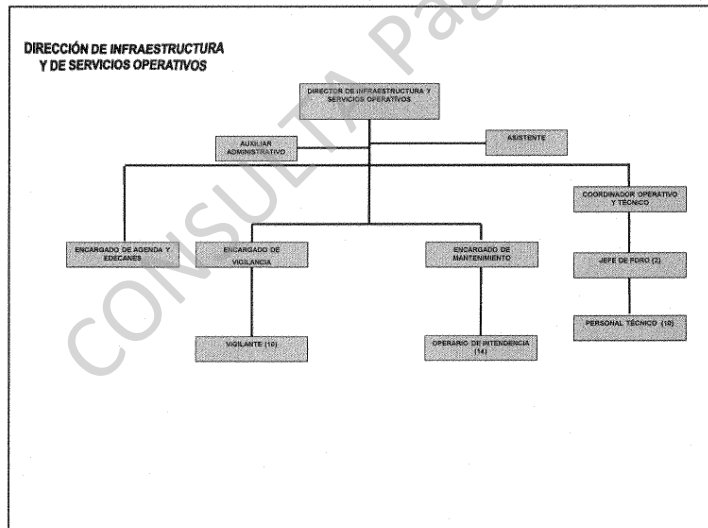
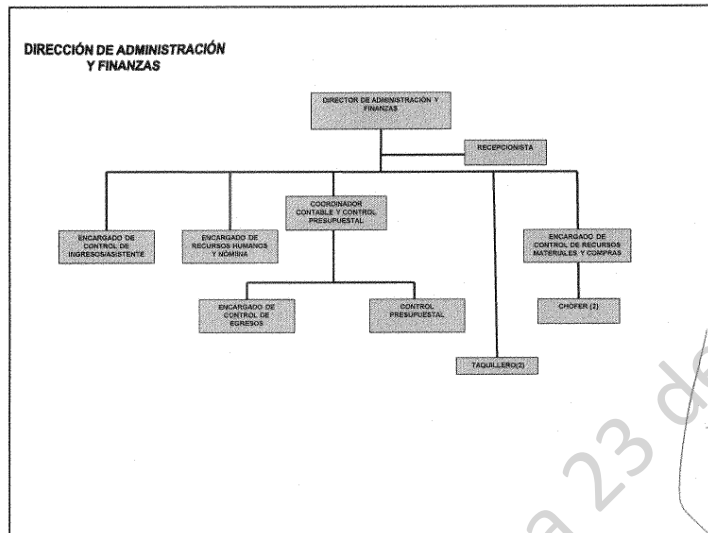


CONSULTA Página 22 de 58

[Handwritten signatures and marks on the right margin]

[Handwritten signature]

26/08/2013

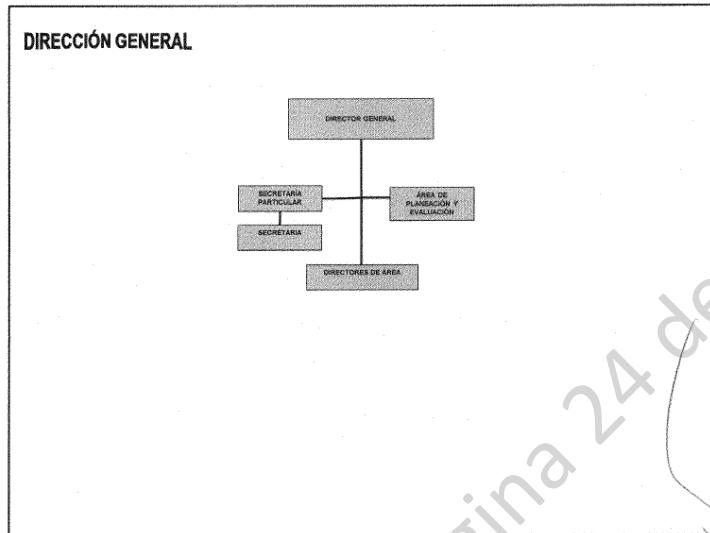


CONSULTA Página 23 de 58

[Handwritten signatures and initials]

[Handwritten signature]

26/08/2013



CONSULTA Página 24 de 58

[Handwritten signatures and initials]

CONSULTA Página 25 de 58

CONSULTA Página 26 de 58

CONSULTA Página 27 de 58

INSTITUTO CULTURAL DE LEON
ESTADO ANALÍTICO DE INGRESOS
AL 31 de Agosto de 2013

INDICE CRI	CONCEPTO	LEY DE INGRESOS ESTIMADA	MODIFICADO (A)	DEVENGADO	RECAUDADO (B)	AVANCE DE RECAUDACIÓN (B/A)
	PRESUPUESTO DE INGRESOS	44,820,605.00	61,346,500.24	50,825,246.42	47,907,297.69	78%
10	Impuestos	0.00	0.00	0.00	0.00	...
11	Impuestos sobre los ingresos	0.00	0.00	0.00	0.00	...
12	Impuestos sobre el patrimonio	0.00	0.00	0.00	0.00	...
13	Impuestos sobre la producción, el consumo y las transacciones	0.00	0.00	0.00	0.00	...
14	Impuestos al comercio exterior	0.00	0.00	0.00	0.00	...
15	Impuestos sobre nóminas y asimilables	0.00	0.00	0.00	0.00	...
16	Impuestos ecológicos	0.00	0.00	0.00	0.00	...
17	Accesorios de impuestos	0.00	0.00	0.00	0.00	...
18	Otros impuestos	0.00	0.00	0.00	0.00	...
19	Impuestos no comprendidos en las fracciones de la ley de ingresos causadas en ejercicios fiscales anteriores pendientes de liquidación o pago.	0.00	0.00	0.00	0.00	...
20	Cuotas y Aportaciones de Seguridad Social	0.00	0.00	0.00	0.00	...
21	Aportaciones para fondos de vivienda	0.00	0.00	0.00	0.00	...
22	Cuotas para el seguro social	0.00	0.00	0.00	0.00	...
23	Cuotas de ahorro para el retiro	0.00	0.00	0.00	0.00	...
24	Otras cuotas y aportaciones para la seguridad social	0.00	0.00	0.00	0.00	...
25	Accesorios	0.00	0.00	0.00	0.00	...
30	Contribuciones de Mejoras	0.00	0.00	0.00	0.00	...
31	Contribuciones de mejoras por obras públicas	0.00	0.00	0.00	0.00	...
39	Contribuciones de mejoras no comprendidas en las fracciones de la ley de ingresos causadas en ejercicios fiscales anteriores pendientes de liquidación o pago.	0.00	0.00	0.00	0.00	...
40	Derechos	0.00	0.00	0.00	0.00	...
41	Derechos por el uso, goce, aprovechamiento o explotación de bienes de dominio público	0.00	0.00	0.00	0.00	...
42	Derechos a los hidrocarburos	0.00	0.00	0.00	0.00	...
43	Derechos por prestación de servicios	0.00	0.00	0.00	0.00	...
44	Otros derechos	0.00	0.00	0.00	0.00	...
45	Accesorios	0.00	0.00	0.00	0.00	...
49	Derechos no comprendidos en las fracciones de la ley de ingresos causadas en ejercicios fiscales anteriores pendientes de liquidación o pago.	0.00	0.00	0.00	0.00	...
50	Productos	2,750,000.00	2,812,500.00	1,800,982.36	1,800,982.36	64%
51	Productos de tipo corriente	0.00	0.00	0.00	0.00	...
52	Productos de capital	0.00	62,500.00	169,312.54	169,312.54	271%
59	Productos no comprendidos en las fracciones de la ley de ingresos causadas en ejercicios fiscales anteriores pendientes de liquidación o pago.	2,750,000.00	2,750,000.00	1,631,669.82	1,631,669.82	59%
60	Aprovechamientos	0.00	0.00	0.00	0.00	...
61	Aprovechamientos de tipo corriente	0.00	0.00	0.00	0.00	...
62	Aprovechamientos de capital	0.00	0.00	0.00	0.00	...
69	Aprovechamientos no comprendidos en las fracciones de la ley de ingresos causadas en ejercicios fiscales anteriores pendientes de liquidación o pago.	0.00	0.00	0.00	0.00	...
70	Ingresos por Venta de Bienes y Servicios	7,986,851.00	9,513,434.24	8,524,636.38	8,447,000.38	89%
71	Ingresos por venta de bienes y servicios de organismos descentralizados	7,986,851.00	9,513,434.24	8,524,636.38	8,447,000.38	89%
72	Ingresos de operación de entidades paraestatales empresariales	0.00	0.00	0.00	0.00	...
73	Ingresos por venta de bienes y servicios producidos en establecimientos del gobierno central	0.00	0.00	0.00	0.00	...
80	Participaciones y Aportaciones	0.00	0.00	0.00	0.00	...

81	Participaciones	0.00	0.00	0.00	0.00	...
82	Aportaciones	0.00	0.00	0.00	0.00	...
83	Convenios	0.00	0.00	0.00	0.00	...
90	Transferencias, Asignaciones, Subsidios y Otras Ayudas	34,083,754.00	36,470,566.00	27,949,627.68	25,109,314.95	69%
91	Transferencias internas y asignaciones al sector público	0.00	0.00	0.00	0.00	...
92	Transferencias al resto del sector público	0.00	0.00	0.00	0.00	...
93	Subsidios y subvenciones	34,083,754.00	36,470,566.00	27,949,627.68	25,109,314.95	69%
94	Ayudas sociales	0.00	0.00	0.00	0.00	...
95	Pensiones y jubilaciones	0.00	0.00	0.00	0.00	...
96	Tranferencias a fideicomisos, mandatos y análogos	0.00	0.00	0.00	0.00	...
00	Ingresos Derivados de Financiamiento	0.00	12,550,000.00	12,550,000.00	12,550,000.00	100%
01	Endeudamiento Interno	0.00	0.00	0.00	0.00	...
02	Endeudamiento Externo	0.00	0.00	0.00	0.00	...
03	Aplicación de Remanentes	0.00	12,550,000.00	12,550,000.00	12,550,000.00	100%

CONSULTA Página 29 de 58

INSTITUTO CULTURAL DE LEON
INFORMACIÓN DEL GASTO POR CATEGORÍA PROGRAMÁTICA
AL 31 de Agosto de 2013

CLAVE PROGRAMÁTICA		CONCEPTO	METAS		VALUACIÓN MODIFICADA	AVANCE PROGRAMÁTICO		AVANCE FINANCIERO	
PP	CA		INDICADOR	CANTIDAD		CANTIDAD	%	PAGADO	%
PRESUPUESTO DE EGRESOS									
4	3.1.1.2.0	TEATRO ESCOLAR Llevar a acabo la produccion teatral que anualmente en conjunto con CONACULTA es realizada, con la finalidad de llevar a cabo el acercamiento y desarrollo de publico estudiantil al teatro	Asistencia del publico estudiantil a la presentacion de la Produccion Teatral	50,000	\$ 450,549.98	40,306	81%	\$ 275,896.17	61%
7	3.1.1.2.0	TEATRO MANUEL DOBLADO Lograr la mayor captación de Ingresos por arrendamiento del inmueble, los cuales representa la fuente principal de ingresos propios del Instituto	Numero de contratos de Arrendamiento llevados a cabo con el sector privado ademas de funciones llevadas a cabo de teatro escolar	97	\$ 2,127,411.02	59	61%	\$ 1,357,897.00	64%
5	3.1.1.2.0	Casas y salones de cultura	ALUMNADO(INSCRIPCIONES)	11,670	\$ 2,588,612.37	8,373	72%	\$ 2,167,643.47	84%
5	3.1.1.2.0	Escuela de musica de León	ALUMNADO(INSCRIPCIONES)	660	\$ 3,450,179.47	835	127%	\$ 2,883,015.10	84%
5	3.1.1.2.0	Escuela de Artes Plasticas	ALUMNADO(INSCRIPCIONES)	420	\$ 1,120,131.33	310	74%	\$ 769,601.14	69%
MUESTRA DE CINE									
4	3.1.1.2.0	Es uno de los principales proyectos de la iniciativa "Cineteca va" de la Cineteca Nacional de México que busca refrendar la divulgación de cine de calidad en espacios alternativos de exhibición y llegar así a nuevos públicos, presentando obras de la cinematografía mundial.	Numero de asistentes a las funciones proyectadas	900	\$ 192,700.18	1,397	155%	\$ 68,628.66	36%
4	3.1.1.2.0	BECAS Apoyo economico entregado a creadores de la ciudad de León para producción y/o desarrollo de un proyecto artistico y/o cultural en varias ministraciones durante 9 meses de trabajo	Número de Becarios	7	\$ 248,224.00	7	100%	\$ 165,383.84	67%

CONSULTA Página 30 de 58

INSTITUTO CULTURAL DE LEON
INFORMACIÓN DEL GASTO POR CATEGORÍA PROGRAMÁTICA
AL 31 de Agosto de 2013

CLAVE PROGRAMÁTICA		CONCEPTO	METAS		VALUACIÓN MODIFICADA	AVANCE PROGRAMÁTICO		AVANCE FINANCIERO	
PP	CA		INDICADOR	CANTIDAD		CANTIDAD	%	PAGADO	%
PRESUPUESTO DE EGRESOS									
4	3.1.1.2.0	TEATRO ESCOLAR Llevar a acabo la produccion teatral que anualmente en conjunto con CONACULTA es realizada, con la finalidad de llevar a cabo el acercamiento y desarrollo de publico estudiantil al teatro	Asistencia del publico estudiantil a la presentacion de la Produccion Teatral	50,000	\$ 450,549.98	40,306	81%	\$ 275,896.17	61%
7	3.1.1.2.0	TEATRO MANUEL DOBLADO Lograr la mayor captación de Ingresos por arrendamiento del inmueble, los cuales representa la fuente principal de ingresos propios del Instituto	Numero de contratos de Arrendamiento llevados a cabo con el sector privado ademas de funciones llevadas a cabo de teatro escolar	97	\$ 2,127,411.02	59	61%	\$ 1,357,897.00	64%
5	3.1.1.2.0	Casas y salones de cultura	ALUMNADO(INSCRIPCIONES)	11,670	\$ 2,588,612.37	8,373	72%	\$ 2,167,643.47	84%
5	3.1.1.2.0	Escuela de musica de León	ALUMNADO(INSCRIPCIONES)	660	\$ 3,450,179.47	835	127%	\$ 2,883,015.10	84%
5	3.1.1.2.0	Escuela de Artes Plasticas	ALUMNADO(INSCRIPCIONES)	420	\$ 1,120,131.33	310	74%	\$ 769,601.14	69%
MUESTRA DE CINE									
4	3.1.1.2.0	Es uno de los principales proyectos de la iniciativa "Cineteca va" de la Cineteca Nacional de México que busca refrendar la divulgación de cine de calidad en espacios alternativos de exhibición y llegar así a nuevos públicos, presentando obras de la cinematografía mundial.	Numero de asistentes a las funciones proyectadas	900	\$ 192,700.18	1,397	155%	\$ 68,628.66	36%
4	3.1.1.2.0	BECAS Apoyo economico entregado a creadores de la ciudad de León para producción y/o desarrollo de un proyecto artistico y/o cultural en varias ministraciones durante 9 meses de trabajo	Número de Becarios	7	\$ 248,224.00	7	100%	\$ 165,383.84	67%

CONSULTA Página 31 de 58

INSTITUTO CULTURAL DE LEON
PLANTILLA DE PERSONAL AUTORIZADA
AL 31 DE AGOSTO DEL 2013

Nivel	Unidad responsable	Descripción de la plaza/puesto	Número Plazas/Puestos	Percepciones Autorizadas							
				SUELDO	P.ASISNT	P.PUNT	P.VAC.	AGUINALDO	AYUDA DIA D	AYUDA 10 DE VALES DE DESPENSA	
4	400	ASISTENTE	1	6,013.12	601.31	601.31	2,279	9731.76	712.08	949.44	787
12	700	ASISTENTE	1	6,752.45	675.24	675.24	2,559	10928.30	799.63	1,066.18	787
2	200	ASISTENTE	1	8,418.67	841.87	841.87	3,190	13624.96	996.95	1,329.26	787
5	500	ASISTENTE	1	4,735.71	473.57	473.57	1,795	7664.38	560.81	747.74	787
15	300	ASISTENTE	1	5,274.70	527.47	527.47	1,999	8536.69	624.64	832.85	787
13	500	ASISTENTE	1	4,490.99	449.10	449.10	1,702	7268.32	531.83	709.10	787
8	500	ASISTENTE	1	4,490.99	449.10	449.10	1,702	7268.32	531.83	709.10	787
7	500	ASISTENTE	1	4,735.71	473.57	473.57	1,795	7664.38	560.81	747.74	787
10	400	ASISTENTE	1	4,735.71	473.57	473.57	1,795	7664.38	560.81	747.74	787
18	500	BIBLIOTECARIO-CARGADOR	1	4,708.05	470.80	470.80	1,784	7619.60	557.53	743.38	787
2	200	CHOFER	1	4,735.71	473.57	473.57	1,795	7664.38	560.81	747.74	787
15	300	CHOFER	1	4,735.71	473.57	473.57	1,795	7664.38	560.81	747.74	787
2	200	CHOFER	1	4,735.71	473.57	473.57	1,795	7664.38	560.81	747.74	787
6	500	CONTROL ESCOLAR	1	5,011.14	501.11	501.11	1,899	8110.13	593.42	791.23	787
5	500	CONTROL ESCOLAR	1	4,735.71	473.57	473.57	1,795	7664.38	560.81	747.74	787
8	500	CONTROL ESCOLAR	1	4,735.71	473.57	473.57	1,795	7664.38	560.81	747.74	787
200	CONTROL PRESUPUESTAL	1	8,418.67	841.87	841.87	3,190	13624.96	996.95	1,329.26	787	
8	500	COORD. CASA DE LA CULTURA	1	11,886.40	1,188.64	1,188.64	4,504	19237.20	1,407.60	1,876.80	787
13	500	COORD. CASA DE LA CULTURA	1	10,857.06	1,085.71	1,085.71	4,114	17571.29	1,285.70	1,714.27	787
2	200	COORD. CONT. Y CONTROL PR	1	14,455.81	1,445.58	1,445.58	5,478	23395.58	1,711.87	2,282.50	787
10	400	COORD. DE ARTES VISUALES	1	14,455.81	1,445.58	1,445.58	5,478	23395.58	1,711.87	2,282.50	787
6	500	COORD. DE ESAP	1	10,857.06	1,085.71	1,085.71	4,114	17571.29	1,285.70	1,714.27	787
15	300	COORD. DE MARKETING	1	14,731.84	1,473.18	1,473.18	5,583	23842.32	1,744.56	2,326.08	787
4	500	COORD. ESCUELA DE MUSICA	1	14,455.81	1,445.58	1,445.58	5,478	23395.58	1,711.87	2,282.50	787
12	700	COORD. OPERATIVO Y TECNIC	1	14,455.81	1,445.58	1,445.58	5,478	23395.58	1,711.87	2,282.50	787
4	400	COORDINACION ACADEMICA	1	8,418.67	841.87	841.87	3,190	13624.96	996.95	1,329.26	787
18	500	DIRECT. BANDA MUNICIPAL	1	9,589.98	959.00	959.00	3,634	15520.63	1,135.66	1,514.21	787
17	500	DIRECT. ORQUESTA TIPICA	1	7,672.05	767.20	767.20	2,907	12416.60	908.53	1,211.38	787
12	700	DIRECTOR DE AREA	1	33,465.54	3,346.55	3,346.55	12,682	54161.33	3,963.02	5,284.03	787
14	800	DIRECTOR DE AREA	1	23,517.44	2,351.74	2,351.74	8,912	38061.12	2,784.96	3,713.28	787
4	400	DIRECTOR DE AREA	1	33,465.54	3,346.55	3,346.55	12,682	54161.33	3,963.02	5,284.03	787
16	600	DIRECTOR DE AREA	1	23,517.44	2,351.74	2,351.74	8,912	38061.12	2,784.96	3,713.28	787
15	300	DIRECTOR DE AREA	1	23,517.44	2,351.74	2,351.74	8,912	38061.12	2,784.96	3,713.28	787
19	900	DIRECTOR DE AREA	1	33,465.54	3,346.55	3,346.55	12,682	54161.33	3,963.02	5,284.03	787
2	200	DIRECTOR DE AREA	1	33,465.54	3,346.55	3,346.55	12,682	54161.33	3,963.02	5,284.03	787
7	500	DIRECTOR DE AREA	1	33,465.54	3,346.55	3,346.55	12,682	54161.33	3,963.02	5,284.03	787
1	100	DIRECTOR GENERAL	1	43,291.73	4,329.17	4,329.17	16,405	70064.24	5,126.65	6,835.54	787
15	300	DISEÑO GRAFICO	1	6,013.12	601.31	601.31	2,279	9731.76	712.08	949.44	787
2	200	EGRESOS	1	8,418.67	841.87	841.87	3,190	13624.96	996.95	1,329.26	787
12	700	ENCARG. DE AGENDA Y EDECA	1	6,752.45	675.24	675.24	2,559	10928.30	799.63	1,066.18	787
14	800	ENCARG. DE EXPOSIT Y LOG.	1	8,418.67	841.87	841.87	3,190	13624.96	996.95	1,329.26	787
7	500	ENCARG. DE SALONES DE CUL	1	10,857.06	1,085.71	1,085.71	4,114.3	17571.288	1,285.704	1,714.272	787
4	500	ENCARG. EXT. DE LA ESC.MUS	1	10,857.06	1,085.71	1,085.71	4,114	17571.29	1,285.70	1,714.27	787
10	400	ENCARG. SALA Y APOYO MUSE	1	4,735.71	473.57	473.57	1,795	7664.38	560.81	747.74	787
10	400	ENCARG. VINC ARTISTICO-CU	1	8,418.67	841.87	841.87	3,190	13624.96	996.95	1,329.26	787
4	400	ENCARG.DE FOM. A LA CREAM	1	8,418.67	841.87	841.87	3,190	13624.96	996.95	1,329.26	787
12	700	ENCARGADO DE MTTO.	1	6,013.12	601.31	601.31	2,279	9731.76	712.08	949.44	787
12	700	ENCARGADO DE VIGILANCIA	1	8,418.67	841.87	841.87	3,190	13624.96	996.95	1,329.26	787

INSTITUTO CULTURAL DE LEON
NOMINA DE PERSONAL EJERCIDA
DEL 26 DE JULIO AL 08 DE AGOSTO DEL 2013

Clave de empleado	Categoría	Apellido Paterno	Apellido Materno	Nombre (s)	Periodo	RFC	Clave Area o Depto	Área/ Departamento	Clave UR
5	CONFIANZA	CASTOR	QUIROZ	MIGUEL	DEL 26 DE JULIO AL	CAQM5109273	18	BANDA MUNICIPAL	500
8	CONFIANZA	PEDROZA	RIZO	MARIA VICTORIA	DEL 26 DE JULIO AL	PERV600716N	9	TEATRO MANUEL DOBLADO	700
9	CONFIANZA	PONCE	MERINO	FRANCISCO	DEL 26 DE JULIO AL	POMF531004V	9	TEATRO MANUEL DOBLADO	700
11	CONFIANZA	BARCENAS	PARRA	MIGUEL	DEL 26 DE JULIO AL	BAPM5601148	18	BANDA MUNICIPAL	500
13	CONFIANZA		ESPINOSA	DELFINO	DEL 26 DE JULIO AL	EIXD3811026I	17	ORQUESTA TIPICA	500
16	CONFIANZA	MELENDEZ	ZACARIAS	JOSE SAMUEL	DEL 26 DE JULIO AL	MEZS6209023	9	TEATRO MANUEL DOBLADO	700
17	CONFIANZA	CASTRO	VINZONEO	EDMUNDO	DEL 26 DE JULIO AL	CAVE591116C	10	COORDINACION DE ARTES VISUALES	400
20	CONFIANZA	JIMENEZ	ROSAS	PEDRO	DEL 26 DE JULIO AL	JIRP411023IF	18	BANDA MUNICIPAL	500
26	CONFIANZA	GONZALEZ	LANDEROS	MA ALMA	DEL 26 DE JULIO AL	GOLM630308S	18	BANDA MUNICIPAL	500
28	CONFIANZA	GALVAN	GODINEZ	ALBERTO	DEL 26 DE JULIO AL	GAGA560408L	17	ORQUESTA TIPICA	500
30	CONFIANZA	SILVA	ESPITIA	SERGIO	DEL 26 DE JULIO AL	SIES610929JC	18	BANDA MUNICIPAL	500
31	CONFIANZA	NEY	RAMIREZ	MA CONCEPCION VE	DEL 26 DE JULIO AL	NERC6804298	4	DIRECCION DE DESARROLLO EN LAS ARTES	400
32	CONFIANZA	MARQUEZ	MIRANDA	ALICIA	DEL 26 DE JULIO AL	MAMA680404N	6	ESC. DE ARTES PLASTICAS ANTONIO SEGOVIA	500
36	CONFIANZA	BUSTAMANTE	LEON	J. LUZ	DEL 26 DE JULIO AL	BULJ610517Q	18	BANDA MUNICIPAL	500
53	CONFIANZA	GONZALEZ	LANDEROS	GLORIA	DEL 26 DE JULIO AL	GOLG680710N	18	BANDA MUNICIPAL	500
57	CONFIANZA	MARTINEZ	PEREZ	ELENA	DEL 26 DE JULIO AL	MAPE600418V	9	TEATRO MANUEL DOBLADO	700
78	CONFIANZA	CASTRO	ARREDONDO	JORGE	DEL 26 DE JULIO AL	CAAJ570330P	18	BANDA MUNICIPAL	500
82	CONFIANZA	CARRANCO	ROCHA	JORGE ARTURO	DEL 26 DE JULIO AL	CARJ760109S	18	BANDA MUNICIPAL	500
92	CONFIANZA	MONJARAZ	GONZALEZ	JORGE	DEL 26 DE JULIO AL	MOGJ710122F	18	BANDA MUNICIPAL	500
94	CONFIANZA	MACIAS	GONZALEZ	OFELIA	DEL 26 DE JULIO AL	MAG05906050	12	DIRECCION DE SERVICIOS OPERATIVOS	700
99	CONFIANZA	NEY	RAMIREZ	JUAN CARLOS	DEL 26 DE JULIO AL	NERJ730420I	11	TEATRO MARIA GREEVER	700
109	CONFIANZA	GALVAN	GODINEZ	VICTOR	DEL 26 DE JULIO AL	GAGV690211F	17	ORQUESTA TIPICA	500
141	CONFIANZA	GUTIERREZ	HERNANDEZ	LUIS	DEL 26 DE JULIO AL	GUHL540720A	9	TEATRO MANUEL DOBLADO	700
150	CONFIANZA	LANDEROS	GUERRERO	ROBERTO CARLOS	DEL 26 DE JULIO AL	LAGR750406H	12	DIRECCION DE SERVICIOS OPERATIVOS	700
162	CONFIANZA	SANCHEZ	SAUCEDA	JULIAN	DEL 26 DE JULIO AL	SASJ761201J	9	TEATRO MANUEL DOBLADO	700
168	CONFIANZA	GARCIA	JUAN ANTONIO	JUAN ANTONIO	DEL 26 DE JULIO AL	GAXJ660123Z	18	BANDA MUNICIPAL	500
174	CONFIANZA	GARNICA	GOMEZ	JOSE REFUGIO	DEL 26 DE JULIO AL	GAGR6707047	17	ORQUESTA TIPICA	500
179	CONFIANZA	SOLORZANO	ESPERANZA	MARTIN	DEL 26 DE JULIO AL	SOEM630930E	17	ORQUESTA TIPICA	500
186	CONFIANZA	LANDEROS	BARAJAS	ANTONIO	DEL 26 DE JULIO AL	LABA750127F	12	DIRECCION DE SERVICIOS OPERATIVOS	700
206	CONFIANZA	RAMIREZ	GOMEZ	MA ESTHER	DEL 26 DE JULIO AL	RAGM580526C	12	DIRECCION DE SERVICIOS OPERATIVOS	700
207	CONFIANZA	LOPEZ	CAUDILLO	HERIBERTO	DEL 26 DE JULIO AL	LOCH450521G	12	DIRECCION DE SERVICIOS OPERATIVOS	700
213	CONFIANZA	RODRIGUEZ	SALAZAR	JOSE GUADALUPE	DEL 26 DE JULIO AL	ROSG671206F	18	BANDA MUNICIPAL	500
219	CONFIANZA		HERNANDEZ	PANFILO LUIS	DEL 26 DE JULIO AL	HEXP630601A	17	ORQUESTA TIPICA	500
224	CONFIANZA	MONTIEL	MARTINEZ	GABRIELA	DEL 26 DE JULIO AL	MOMG760328H	5	ESCUELA DE MUSICA DE LEON	500
225	CONFIANZA	MARTINEZ	TOVAR	ANA FRANCISCA	DEL 26 DE JULIO AL	MATA820824L	15	DIRECCION DE COMUNICACION Y RELAC. PUBL	300
227	CONFIANZA	CHAVEZ	RODRIGUEZ	MA MAGDALENA	DEL 26 DE JULIO AL	CARM690622N	12	DIRECCION DE SERVICIOS OPERATIVOS	700
235	CONFIANZA	FLORES	GARCIA	MA DEL SOCORRO	DEL 26 DE JULIO AL	FOGM440627E	12	DIRECCION DE SERVICIOS OPERATIVOS	700
236	CONFIANZA	COSTILLA	MARTINEZ	RAMON DONATO	DEL 26 DE JULIO AL	COMR4808317	18	BANDA MUNICIPAL	500
262	CONFIANZA	PORRAS	JUAREZ	FRANCISCO JAVIER	DEL 26 DE JULIO AL	POJF720212K	18	BANDA MUNICIPAL	500
265	CONFIANZA		MANCERA	MARIA DEL ROSARIO	DEL 26 DE JULIO AL	MR6505261A	9	TEATRO MANUEL DOBLADO	700
277	CONFIANZA	FALCON	RAMOS	MA. ENGRACIA	DEL 26 DE JULIO AL	FARE530310T	12	DIRECCION DE SERVICIOS OPERATIVOS	700
278	CONFIANZA	TAVERA	CERVANTES	LUIS IGNACIO	DEL 26 DE JULIO AL	TACL740205S	12	DIRECCION DE SERVICIOS OPERATIVOS	700
297	CONFIANZA	ARIZMENDI	ZAMARRIPA	NORMA ANGELICA	DEL 26 DE JULIO AL	AIZN7910112E	2	DIRECCION DE ADMINISTRACION Y FINANZAS	200
316	CONFIANZA	RIOS	GOMEZ	VICTOR REFUGIO	DEL 26 DE JULIO AL	RIGV640714B	18	BANDA MUNICIPAL	500
332	CONFIANZA	MENA	ANTIMO	ANTONIO	DEL 26 DE JULIO AL	MEAA6310233	17	ORQUESTA TIPICA	500
337	CONFIANZA		GALLO	MARIA DOLORES	DEL 26 DE JULIO AL	GAXD671013T	12	DIRECCION DE SERVICIOS OPERATIVOS	700
342	CONFIANZA	RICO	MACIAS	GUADALUPE DANIEL	DEL 26 DE JULIO AL	RIMG780216L	12	DIRECCION DE SERVICIOS OPERATIVOS	700
346	CONFIANZA	NIETO	AGUILAR	ALDO GERARDO	DEL 26 DE JULIO AL	NIAA840303PT	18	BANDA MUNICIPAL	500
352	CONFIANZA	SALINAS	GUERRERO	J GUADALUPE	DEL 26 DE JULIO AL	SAGJ390307H	12	DIRECCION DE SERVICIOS OPERATIVOS	700

353	CONFIANZA	RAMIREZ	PEREZ	SILVIA JANET	DEL 26 DE JULIO AL	(RAPS820228S	8	CASA DE LA CULTURA DIEGO RIVERA	500
358	CONFIANZA	MORALES	RAMOS	JOSEFINA	DEL 26 DE JULIO AL	(MORI710827G	17	ORQUESTA TIPICA	500
359	CONFIANZA	SAUCEDO	LOZORNIO	J GUADALUPE	DEL 26 DE JULIO AL	(SALJ351212Kf	17	ORQUESTA TIPICA	500
360	CONFIANZA	RAYAS	GONZALEZ	ARMANDO	DEL 26 DE JULIO AL	(RAGA7108111	18	BANDA MUNICIPAL	500
362	CONFIANZA	NAVEDA	GONZALEZ	RODRIGO	DEL 26 DE JULIO AL	(NAGR630313C	12	DIRECCION DE SERVICIOS OPERATIVOS	700
372	CONFIANZA	MARTINEZ	GOMEZ	MARIA MONTSERRA	DEL 26 DE JULIO AL	(MAGM770601f	16	DIRECCION DE FORTALECIMIENTO Y CUIDADO	600
382	CONFIANZA	ESPINOSA	ENRIQUEZ	MISAEI BONIFACIO	DEL 26 DE JULIO AL	(EIAM710514E	11	TEATRO MARIA GREEVER	700
385	CONFIANZA	TORRES	GUTIERREZ	NORBERTO	DEL 26 DE JULIO AL	(TOGN5006062	17	ORQUESTA TIPICA	500
389	CONFIANZA	GODINEZ	NAVA	JUAN EFREN	DEL 26 DE JULIO AL	(GONJ820829H	12	DIRECCION DE SERVICIOS OPERATIVOS	700
399	CONFIANZA	GARCIA	MORALES	ANGELICA	DEL 26 DE JULIO AL	(GAMA770127f	5	ESCUELA DE MUSICA DE LEON	500
418	CONFIANZA	ORDAZ	VAZQUEZ	MA ELENA	DEL 26 DE JULIO AL	(OAVE740306J	1	DIRECCION GENERAL	100
422	CONFIANZA	TORRES	TREJO	GUSTAVO	DEL 26 DE JULIO AL	(TOTG680210F	18	BANDA MUNICIPAL	500
430	CONFIANZA	URQUIETA	BUENO	NOE	DEL 26 DE JULIO AL	(UUBN701228A	18	BANDA MUNICIPAL	500
432	CONFIANZA	VALLEJO	MELENDEZ	VICTOR	DEL 26 DE JULIO AL	(VAMV761108K	18	BANDA MUNICIPAL	500
441	CONFIANZA	GOMEZ	HERNANDEZ	MARIA MONTSERRA	DEL 26 DE JULIO AL	(GOHM860409f	15	DIRECCION DE COMUNICACION Y RELAC. PUBL	300
449	CONFIANZA	PEREZ	CORDERO	LAURA	DEL 26 DE JULIO AL	(PECL811018M	2	DIRECCION DE ADMINISTRACION Y FINANZAS	200
452	CONFIANZA	MARTINEZ	PEREZ	M. DE JESUS	DEL 26 DE JULIO AL	(MAPM561225f	12	DIRECCION DE SERVICIOS OPERATIVOS	700
455	CONFIANZA	GONZALEZ	BARROSO	ALFREDO	DEL 26 DE JULIO AL	(GOBA820130L	12	DIRECCION DE SERVICIOS OPERATIVOS	700
456	CONFIANZA		HERNANDEZ	FELIPE DE JESUS	DEL 26 DE JULIO AL	(HEXF7205262	12	DIRECCION DE SERVICIOS OPERATIVOS	700
458	CONFIANZA	VALDES	MONTELONGO	CLAUDIA LETICIA	DEL 26 DE JULIO AL	(VAMC691117L	18	BANDA MUNICIPAL	500
463	CONFIANZA	TRUJILLO	SERRANO	JOSE	DEL 26 DE JULIO AL	(TUSJ670319P	13	CASA DE LA CULTURA EFREN HERNANDEZ	500
464	CONFIANZA	GONZALEZ	MONTUY	JOSE LUIS	DEL 26 DE JULIO AL	(GOML630222	17	ORQUESTA TIPICA	500
466	CONFIANZA	ORNELAS	GONZALEZ	HERIBERTO	DEL 26 DE JULIO AL	(OEGH710810C	18	BANDA MUNICIPAL	500
473	CONFIANZA	PONCE	DURAN	MONICA GUADALUPE	DEL 26 DE JULIO AL	(PODM821022T	8	CASA DE LA CULTURA DIEGO RIVERA	500
474	CONFIANZA	HERNANDEZ	FLORES	JOSE PAZ	DEL 26 DE JULIO AL	(HEFP710124D	18	BANDA MUNICIPAL	500
475	CONFIANZA	VELAZQUEZ	SANCHEZ	MAURO	DEL 26 DE JULIO AL	(VESM770115C	18	BANDA MUNICIPAL	500
479	CONFIANZA	GONZALEZ	PEREZ	JESUS ALEJANDRO	DEL 26 DE JULIO AL	(GOPJ800422C	12	DIRECCION DE SERVICIOS OPERATIVOS	700
480	CONFIANZA	RAYAS	GONZALEZ	ARTURO	DEL 26 DE JULIO AL	(RAGA890915F	18	BANDA MUNICIPAL	500
483	CONFIANZA	ALVAREZ	MARICHEZ	ISAIAS	DEL 26 DE JULIO AL	(AAMI61092517	2	DIRECCION DE ADMINISTRACION Y FINANZAS	200
485	CONFIANZA	RIOS	GOMEZ	ELVIA PATRICIA	DEL 26 DE JULIO AL	(RIGE660221Kf	18	BANDA MUNICIPAL	500
494	CONFIANZA	QUIROGA	BARRERA	ROSA MARIA	DEL 26 DE JULIO AL	(QUBR690820L	13	CASA DE LA CULTURA EFREN HERNANDEZ	500
499	CONFIANZA	ROMERO	ESQUIVIAS	AMADOR	DEL 26 DE JULIO AL	(ROEA540901H	17	ORQUESTA TIPICA	500
502	CONFIANZA	NERI	JIMENEZ	SANDRO EMMANUEL	DEL 26 DE JULIO AL	(NEJS760606Jf	12	DIRECCION DE SERVICIOS OPERATIVOS	700
503	CONFIANZA	MARTINEZ	ESCOTO	JOSE MARTIN	DEL 26 DE JULIO AL	(MAEM621018T	13	CASA DE LA CULTURA EFREN HERNANDEZ	500
505	CONFIANZA	MARTINEZ	TOVAR	JESUS URIEL	DEL 26 DE JULIO AL	(MATJ8911051	12	DIRECCION DE SERVICIOS OPERATIVOS	700
508	CONFIANZA	LOPEZ	POSADAS	HECTOR MANUEL	DEL 26 DE JULIO AL	(LOPH750131B	18	BANDA MUNICIPAL	500
512	CONFIANZA	RIVERA	RAMIREZ	GRACIELA	DEL 26 DE JULIO AL	(RIRG660428Kf	12	DIRECCION DE SERVICIOS OPERATIVOS	700
516	CONFIANZA	PEREZ	MORENO	JAVIER IGNACIO	DEL 26 DE JULIO AL	(PEMJ7706163f	15	DIRECCION DE COMUNICACION Y RELAC. PUBL	300
517	CONFIANZA	GARCIA	LOPEZ	LISANDRO ULISES	DEL 26 DE JULIO AL	(GALL860129T	13	CASA DE LA CULTURA EFREN HERNANDEZ	500
522	CONFIANZA	DIAZ	MONTES DE OCA	CECILIA DE LA LUZ	DEL 26 DE JULIO AL	(DIMC680427N	15	DIRECCION DE COMUNICACION Y RELAC. PUBL	300
523	CONFIANZA	MARTINEZ	CABRERA	CARLOS ALBERTO	DEL 26 DE JULIO AL	(MACC870115f	10	COORDINACION DE ARTES VISUALES	400
524	CONFIANZA	FALCON	GALVAN	FLORENCIO	DEL 26 DE JULIO AL	(FAGF570112F	9	TEATRO MANUEL DOBLADO	700
525	CONFIANZA	PEREZ	DE LA ROSA	EDUARDO	DEL 26 DE JULIO AL	(PERE770326M	12	DIRECCION DE SERVICIOS OPERATIVOS	700
526	CONFIANZA	TORRES	NERI	JUAN ANTONIO	DEL 26 DE JULIO AL	(TONJ7808089f	12	DIRECCION DE SERVICIOS OPERATIVOS	700
527	CONFIANZA	URQUIETA	BUENO	J CARMEN ALEJANDRO	DEL 26 DE JULIO AL	(UUBJ6708274f	18	BANDA MUNICIPAL	500
530	CONFIANZA	SUAREZ	TACOTALPAN	MARIA DE LOS ANGE	DEL 26 DE JULIO AL	(SUTA7803044	14	DIRECCION DE FERIA NACIONAL DEL LIBRO	800
532	CONFIANZA	RAYAS	GONZALEZ	FERNANDO	DEL 26 DE JULIO AL	(PASJ8006243	18	BANDA MUNICIPAL	500
535	CONFIANZA	RAMIREZ	GONZALEZ	LEONARDO	DEL 26 DE JULIO AL	(RAGL6910267	10	COORDINACION DE ARTES VISUALES	400
538	CONFIANZA	TRUJILLO	MARIN	ERIKA DEL ROCIO	DEL 26 DE JULIO AL	(TUME8403219	12	DIRECCION DE SERVICIOS OPERATIVOS	700
544	CONFIANZA	PAREDES	SALINAS	JUAN ULISES	DEL 26 DE JULIO AL	(PASJ8006243	17	ORQUESTA TIPICA	500
548	CONFIANZA	PARAMO	LOPEZ	FATIMA IRAZU	DEL 26 DE JULIO AL	(PALF860131Kf	10	COORDINACION DE ARTES VISUALES	400
549	CONFIANZA	JAIME	GUTIERREZ	MA ESTER	DEL 26 DE JULIO AL	(JAGM6105229	10	COORDINACION DE ARTES VISUALES	400
550	CONFIANZA	ANAYA	ORNELAS	ARMANDO	DEL 26 DE JULIO AL	(AAOA6305173	10	COORDINACION DE ARTES VISUALES	400
556	CONFIANZA	GUTIERREZ	AYALA	LIZBETH FLORENTIN	DEL 26 DE JULIO AL	(GUAL900706If	14	DIRECCION DE FERIA NACIONAL DEL LIBRO	800
557	CONFIANZA	DELGADO	GUERRA	JUAN CARLOS	DEL 26 DE JULIO AL	(DEGJ810627R	18	BANDA MUNICIPAL	500

UR	Clave de plaza/puesto	Plaza/puesto	Días Laborados	Sueldo diario	Clave de la percepción y/o deducción	Nombre de la percepción y/o deducción	Importe	Código Progamático	Fecha de Ingreso
DIRECCION ACADEMICA	41	MUSICO ATRIL	14	157.74	P001,0019, P023,	PSUELDO, PRIMA DOM, RE	2,527.34	1131, 1322, 1342, 159	06-feb-77
DIRECCION DE SERVICIO	34	INTENDENTE	14	118.84	P001,0019, P023,	PSUELDO, PRIMA DOM, RE	1,913.95	1131, 1322, 1342, 159	08-sep-79
DIRECCION DE SERVICIO	59	TECNICO "A"	14	247.25	P001,0019, P023,	PSUELDO, PRIMA DOM, RE	3,524.08	1131, 1322, 1342, 159	08-sep-79
DIRECCION ACADEMICA	41	MUSICO ATRIL	14	157.74	P001,0019, P023,	PSUELDO, PRIMA DOM, RE	2,527.34	1131, 1322, 1342, 159	15-ene-81
DIRECCION ACADEMICA	41	MUSICO ATRIL	14	157.74	P001,0019, P023,	PSUELDO, PRIMA DOM, RE	2,348.35	1131, 1322, 1342, 159	16-abr-81
DIRECCION DE SERVICIO	36	JEFE DE FORO	14	276.93	P001,0019, P023,	PSUELDO, PRIMA DOM, RE	4,065.73	1131, 1322, 1342, 159	15-jul-83
DIRECCION DE DESARROLLO	40	JEFE DE MUSEO	14	276.93	P001,0019, P023,	PSUELDO, PRIMA DOM, RE	3,760.99	1131, 1322, 1342, 159	05-ago-83
DIRECCION ACADEMICA	24	DIRECT. BANDA	14	315.46	P001,0019, P023,	PSUELDO, PRIMA DOM, RE	4,582.37	1131, 1322, 1342, 159	01-ago-96
DIRECCION ACADEMICA	41	MUSICO ATRIL	12	157.74	P001,0019, P023,	PSUELDO, PRIMA DOM, RE	2,208.85	1131, 1322, 1342, 159	01-ene-87
DIRECCION ACADEMICA	28	DIRECT. ORQUE	14	252.37	P001,0019, P023,	PSUELDO, PRIMA DOM, RE	2,667.52	1131, 1322, 1342, 159	06-feb-87
DIRECCION ACADEMICA	41	MUSICO ATRIL	13	157.74	P001,0019, P023,	PSUELDO, PRIMA DOM, RE	1,935.31	1131, 1322, 1342, 159	01-jun-87
DIRECCION DE DESARROLLO	1	ASISTENTE	14	197.80	P001,0019, P023,	PSUELDO, PRIMA DOM, RE	2,866.92	1131, 1322, 1342, 159	10-ago-87
DIRECCION ACADEMICA	65	CONTROL ESCOLAR	14	164.84	P001,0019, P023,	PSUELDO, PRIMA DOM, RE	2,442.94	1131, 1322, 1342, 159	02-sep-87
DIRECCION ACADEMICA	42	MUSICO PRINCIPAL	13	208.22	P001,0019, P023,	PSUELDO, PRIMA DOM, RE	3,043.90	1131, 1322, 1342, 159	01-ene-88
DIRECCION ACADEMICA	41	MUSICO ATRIL	14	157.74	P001,0019, P023,	PSUELDO, PRIMA DOM, RE	2,527.34	1131, 1322, 1342, 159	11-jun-90
DIRECCION DE SERVICIO	37	JEFE INTENDENTE	14	131.86	P001,0019, P023,	PSUELDO, PRIMA DOM, RE	726.22	1131, 1322, 1342, 159	06-feb-91
DIRECCION ACADEMICA	41	MUSICO ATRIL	14	157.74	P001,0019, P023,	PSUELDO, PRIMA DOM, RE	2,527.34	1131, 1322, 1342, 159	04-feb-92
DIRECCION ACADEMICA	41	MUSICO ATRIL	14	157.74	P001,0019, P023,	PSUELDO, PRIMA DOM, RE	2,527.34	1131, 1322, 1342, 159	26-may-92
DIRECCION ACADEMICA	41	MUSICO ATRIL	14	157.74	P001,0019, P023,	PSUELDO, PRIMA DOM, RE	2,040.34	1131, 1322, 1342, 159	03-sep-92
DIRECCION DE SERVICIO	53	ENCARG. DE DE	14	222.12	P001,0019, P023,	PSUELDO, PRIMA DOM, RE	3,171.90	1131, 1322, 1342, 159	08-sep-92
DIRECCION DE SERVICIO	36	JEFE DE FORO	14	276.93	P001,0019, P023,	PSUELDO, PRIMA DOM, RE	4,065.73	1131, 1322, 1342, 159	16-feb-93
DIRECCION ACADEMICA	41	MUSICO ATRIL	14	157.74	P001,0019, P023,	PSUELDO, PRIMA DOM, RE	2,125.95	1131, 1322, 1342, 159	23-jul-93
DIRECCION DE SERVICIO	62	VIGILANTE	14	118.84	P001,0019, P023,	PSUELDO, PRIMA DOM, RE	1,982.67	1131, 1322, 1342, 159	05-nov-94
DIRECCION DE SERVICIO	25	DIRECTOR DE AREA	14	1,100.84	P001,0019, P023,	PSUELDO, PRIMA DOM, RE	14,206.07	1131, 1322, 1342, 159	16-abr-95
DIRECCION DE SERVICIO	62	VIGILANTE	14	118.84	P001,0019, P023,	PSUELDO, PRIMA DOM, RE	1,913.95	1131, 1322, 1342, 159	13-nov-95
DIRECCION ACADEMICA	42	MUSICO PRINCIPAL	14	208.22	P001,0019, P023,	PSUELDO, PRIMA DOM, RE	2,219.38	1131, 1322, 1342, 159	23-feb-96
DIRECCION ACADEMICA	41	MUSICO ATRIL	14	157.74	P001,0019, P023,	PSUELDO, PRIMA DOM, RE	2,348.35	1131, 1322, 1342, 159	11-mar-96
DIRECCION ACADEMICA	41	MUSICO ATRIL	14	157.74	P001,0019, P023,	PSUELDO, PRIMA DOM, RE	2,348.35	1131, 1322, 1342, 159	01-may-96
DIRECCION DE SERVICIO	59	TECNICO "A"	14	247.25	P001,0019, P023,	PSUELDO, PRIMA DOM, RE	2,048.24	1131, 1322, 1342, 159	04-jun-96
DIRECCION DE SERVICIO	37	JEFE INTENDENTE	14	131.86	P001,0019, P023,	PSUELDO, PRIMA DOM, RE	1,815.88	1131, 1322, 1342, 159	25-oct-82
DIRECCION DE SERVICIO	34	INTENDENTE	14	118.84	P001,0019, P023,	PSUELDO, PRIMA DOM, RE	1,844.25	1131, 1322, 1342, 159	19-abr-83
DIRECCION ACADEMICA	41	MUSICO ATRIL	14	157.74	P001,0019, P023,	PSUELDO, PRIMA DOM, RE	1,390.49	1131, 1322, 1342, 159	01-feb-97
DIRECCION ACADEMICA	41	MUSICO ATRIL	14	157.74	P001,0019, P023,	PSUELDO, PRIMA DOM, RE	2,348.35	1131, 1322, 1342, 159	17-feb-97
DIRECCION ACADEMICA	66	U S A R	14	155.78	P001,0019, P023,	PSUELDO, PRIMA DOM, RE	1,255.22	1131, 1322, 1342, 159	03-mar-97
DIRECCION DE VINCULACION	47	RECEPCIONISTA	14	147.73	P001,0019, P023,	PSUELDO, PRIMA DOM, RE	1,836.60	1131, 1322, 1342, 159	03-mar-97
DIRECCION DE SERVICIO	34	INTENDENTE	14	118.84	P001,0019, P023,	PSUELDO, PRIMA DOM, RE	1,616.24	1131, 1322, 1342, 159	10-mar-97
DIRECCION DE SERVICIO	34	INTENDENTE	14	118.84	P001,0019, P023,	PSUELDO, PRIMA DOM, RE	1,844.25	1131, 1322, 1342, 159	12-feb-99
DIRECCION ACADEMICA	41	MUSICO ATRIL	13	157.74	P001,0019, P023,	PSUELDO, PRIMA DOM, RE	2,390.71	1131, 1322, 1342, 159	01-jul-97
DIRECCION ACADEMICA	41	MUSICO ATRIL	11	157.74	P001,0019, P023,	PSUELDO, PRIMA DOM, RE	1,482.98	1131, 1322, 1342, 159	10-oct-97
DIRECCION DE SERVICIO	34	INTENDENTE	14	118.84	P001,0019, P023,	PSUELDO, PRIMA DOM, RE	1,982.67	1131, 1322, 1342, 159	25-ene-99
DIRECCION DE SERVICIO	34	INTENDENTE	14	118.84	P001,0019, P023,	PSUELDO, PRIMA DOM, RE	2,121.10	1131, 1322, 1342, 159	18-mar-98
DIRECCION DE SERVICIO	62	VIGILANTE	14	118.84	P001,0019, P023,	PSUELDO, PRIMA DOM, RE	1,098.25	1131, 1322, 1342, 159	01-abr-98
DIRECCION DE ADMINISTRACION	1	ASISTENTE	14	276.93	P001,0019, P023,	PSUELDO, PRIMA DOM, RE	2,760.99	1131, 1322, 1342, 159	20-ago-98
DIRECCION ACADEMICA	41	MUSICO ATRIL	14	157.74	P001,0019, P023,	PSUELDO, PRIMA DOM, RE	2,072.02	1131, 1322, 1342, 159	16-jul-99
DIRECCION ACADEMICA	41	MUSICO ATRIL	12	157.74	P001,0019, P023,	PSUELDO, PRIMA DOM, RE	2,072.58	1131, 1322, 1342, 159	25-feb-00
DIRECCION DE SERVICIO	34	INTENDENTE	14	118.84	P001,0019, P023,	PSUELDO, PRIMA DOM, RE	1,127.25	1131, 1322, 1342, 159	29-mar-00
DIRECCION DE SERVICIO	60	TECNICO "B"	14	214.28	P001,0019, P023,	PSUELDO, PRIMA DOM, RE	2,116.48	1131, 1322, 1342, 159	29-abr-00
DIRECCION ACADEMICA	41	MUSICO ATRIL	14	157.74	P001,0019, P023,	PSUELDO, PRIMA DOM, RE	2,011.34	1131, 1322, 1342, 159	02-jun-00
DIRECCION DE SERVICIO	62	VIGILANTE	14	118.84	P001,0019, P023,	PSUELDO, PRIMA DOM, RE	1,913.95	1131, 1322, 1342, 159	10-jul-00

DIRECCION ACADEMICA	66	U S A R	14	155.78	P001,0019, P023,	PSUELDO, PRIMA DOM, RE	2,322.22	1131, 1322, 1342, 159	11-jul-00
DIRECCION ACADEMICA	41	MUSICO ATRIL	14	157.74	P001,0019, P023,	PSUELDO, PRIMA DOM, RE	2,348.35	1131, 1322, 1342, 159	08-sep-00
DIRECCION ACADEMICA	41	MUSICO ATRIL	14	157.74	P001,0019, P023,	PSUELDO, PRIMA DOM, RE	2,348.35	1131, 1322, 1342, 159	08-sep-00
DIRECCION ACADEMICA	41	MUSICO ATRIL	14	157.74	P001,0019, P023,	PSUELDO, PRIMA DOM, RE	2,527.34	1131, 1322, 1342, 159	08-sep-00
DIRECCION DE SERVICIO	62	VIGILANTE	14	118.84	P001,0019, P023,	PSUELDO, PRIMA DOM, RE	952.49	1131, 1322, 1342, 159	04-sep-00
DIRECCION DE FORTALE	46	PROMOTOR CUI	14	222.12	P001,0019, P023,	PSUELDO, PRIMA DOM, RE	3,171.90	1131, 1322, 1342, 159	15-feb-00
DIRECCION DE SERVICIO	34	INTENDENTE	14	118.84	P001,0019, P023,	PSUELDO, PRIMA DOM, RE	1,155.04	1131, 1322, 1342, 159	30-may-01
DIRECCION ACADEMICA	41	MUSICO ATRIL	14	157.74	P001,0019, P023,	PSUELDO, PRIMA DOM, RE	2,348.35	1131, 1322, 1342, 159	30-jul-01
DIRECCION DE SERVICIO	35	ENCARGADO DE	14	197.80	P001,0019, P023,	PSUELDO, PRIMA DOM, RE	1,991.92	1131, 1322, 1342, 159	18-mar-02
DIRECCION ACADEMICA	1	ASISTENTE	14	155.78	P001,0019, P023,	PSUELDO, PRIMA DOM, RE	1,231.31	1131, 1322, 1342, 159	15-ene-02
DIRECCION GRAL	54	SECRETARIA D.	14	276.93	P001,0019, P023,	PSUELDO, PRIMA DOM, RE	3,760.99	1131, 1322, 1342, 159	08-oct-02
DIRECCION ACADEMICA	41	MUSICO ATRIL	14	157.74	P001,0019, P023,	PSUELDO, PRIMA DOM, RE	2,527.34	1131, 1322, 1342, 159	15-nov-02
DIRECCION ACADEMICA	41	MUSICO ATRIL	14	157.74	P001,0019, P023,	PSUELDO, PRIMA DOM, RE	2,527.34	1131, 1322, 1342, 159	16-may-03
DIRECCION ACADEMICA	42	MUSICO PRINCI	14	208.22	P001,0019, P023,	PSUELDO, PRIMA DOM, RE	3,223.05	1131, 1322, 1342, 159	13-jun-03
DIRECCION DE VINCULA	55	AUXILIAR ADMIN	14	173.51	P001,0019, P023,	PSUELDO, PRIMA DOM, RE	764.52	1131, 1322, 1342, 159	25-feb-04
DIRECCION DE ADMINIST	30	EGRESOS	13	276.93	P001,0019, P023,	PSUELDO, PRIMA DOM, RE	1,403.73	1131, 1322, 1342, 159	02-abr-04
DIRECCION DE SERVICIO	34	INTENDENTE	14	118.84	P001,0019, P023,	PSUELDO, PRIMA DOM, RE	1,844.25	1131, 1322, 1342, 159	08-jun-04
DIRECCION DE SERVICIO	60	TECNICO "B"	14	214.28	P001,0019, P023,	PSUELDO, PRIMA DOM, RE	2,799.78	1131, 1322, 1342, 159	21-jun-04
DIRECCION DE SERVICIO	60	TECNICO "B"	14	214.28	P001,0019, P023,	PSUELDO, PRIMA DOM, RE	2,224.47	1131, 1322, 1342, 159	28-jun-04
DIRECCION ACADEMICA	41	MUSICO ATRIL	14	157.74	P001,0019, P023,	PSUELDO, PRIMA DOM, RE	2,527.34	1131, 1322, 1342, 159	23-jul-04
DIRECCION ACADEMICA	11	COORD. CASA D	14	357.14	P001,0019, P023,	PSUELDO, PRIMA DOM, RE	1,952.13	1131, 1322, 1342, 159	03-sep-04
DIRECCION ACADEMICA	41	MUSICO ATRIL	14	157.74	P001,0019, P023,	PSUELDO, PRIMA DOM, RE	1,546.35	1131, 1322, 1342, 159	07-ene-05
DIRECCION ACADEMICA	42	MUSICO PRINCI	14	208.22	P001,0019, P023,	PSUELDO, PRIMA DOM, RE	3,223.05	1131, 1322, 1342, 159	04-feb-05
DIRECCION ACADEMICA	10	COORD. CASA D	14	391.00	P001,0019, P023,	PSUELDO, PRIMA DOM, RE	3,677.48	1131, 1322, 1342, 159	01-mar-05
DIRECCION ACADEMICA	41	MUSICO ATRIL	14	157.74	P001,0019, P023,	PSUELDO, PRIMA DOM, RE	2,527.34	1131, 1322, 1342, 159	07-mar-05
DIRECCION ACADEMICA	41	MUSICO ATRIL	14	157.74	P001,0019, P023,	PSUELDO, PRIMA DOM, RE	2,527.34	1131, 1322, 1342, 159	28-mar-05
DIRECCION DE SERVICIO	21	COORD. OPERA	14	475.52	P001,0019, P023,	PSUELDO, PRIMA DOM, RE	4,580.38	1131, 1322, 1342, 159	01-jun-05
DIRECCION ACADEMICA	41	MUSICO ATRIL	14	157.74	P001,0019, P023,	PSUELDO, PRIMA DOM, RE	2,527.34	1131, 1322, 1342, 159	22-jul-05
DIRECCION DE ADMINIST	4	CHOFER	14	155.78	P001,0019, P023,	PSUELDO, PRIMA DOM, RE	2,843.02	1131, 1322, 1342, 159	15-ago-05
DIRECCION ACADEMICA	41	MUSICO ATRIL	14	157.74	P001,0019, P023,	PSUELDO, PRIMA DOM, RE	1,980.95	1131, 1322, 1342, 159	06-ene-06
DIRECCION ACADEMICA	34	INTENDENTE	14	118.84	P001,0019, P023,	PSUELDO, PRIMA DOM, RE	1,323.25	1131, 1322, 1342, 159	19-oct-06
DIRECCION ACADEMICA	41	MUSICO ATRIL	14	157.74	P001,0019, P023,	PSUELDO, PRIMA DOM, RE	1,869.35	1131, 1322, 1342, 159	18-ago-06
DIRECCION DE SERVICIO	59	TECNICO "A"	14	247.25	P001,0019, P023,	PSUELDO, PRIMA DOM, RE	3,253.24	1131, 1322, 1342, 159	06-oct-06
DIRECCION ACADEMICA	62	VIGILANTE	14	118.84	P001,0019, P023,	PSUELDO, PRIMA DOM, RE	989.10	1131, 1322, 1342, 159	13-oct-06
DIRECCION DE SERVICIO	60	TECNICO "B"	14	214.28	P001,0019, P023,	PSUELDO, PRIMA DOM, RE	1,735.62	1131, 1322, 1342, 159	08-nov-06
DIRECCION ACADEMICA	42	MUSICO PRINCI	12	208.22	P001,0019, P023,	PSUELDO, PRIMA DOM, RE	2,845.81	1131, 1322, 1342, 159	19-ene-07
DIRECCION DE SERVICIO	34	INTENDENTE	14	118.84	P001,0019, P023,	PSUELDO, PRIMA DOM, RE	704.90	1131, 1322, 1342, 159	07-mar-07
DIRECCION DE VINCULA	39	INVESTIGADOR	14	155.78	P001,0019, P023,	PSUELDO, PRIMA DOM, RE	1,103.96	1131, 1322, 1342, 159	09-may-07
DIRECCION ACADEMICA	1	ASISTENTE	14	147.73	P001,0019, P023,	PSUELDO, PRIMA DOM, RE	1,346.46	1131, 1322, 1342, 159	31-may-07
DIRECCION DE VINCULA	14	COORD. DE MAR	14	484.60	P001,0019, P023,	PSUELDO, PRIMA DOM, RE	6,282.31	1131, 1322, 1342, 159	29-oct-07
DIRECCION DE DESARRC	31	ENCARG. SALA	14	155.78	P001,0019, P023,	PSUELDO, PRIMA DOM, RE	1,920.09	1131, 1322, 1342, 159	29-ene-08
DIRECCION DE SERVICIO	62	VIGILANTE	14	118.84	P001,0019, P023,	PSUELDO, PRIMA DOM, RE	1,844.25	1131, 1322, 1342, 159	21-feb-08
DIRECCION DE SERVICIO	60	TECNICO "B"	14	214.28	P001,0019, P023,	PSUELDO, PRIMA DOM, RE	1,253.26	1131, 1322, 1342, 159	25-feb-08
DIRECCION DE SERVICIO	60	TECNICO "B"	14	214.28	P001,0019, P023,	PSUELDO, PRIMA DOM, RE	1,495.63	1131, 1322, 1342, 159	25-feb-08
DIRECCION ACADEMICA	4	BIBLIOTECARIO	14	154.87	P001,0019, P023,	PSUELDO, PRIMA DOM, RE	2,661.57	1131, 1322, 1342, 159	11-abr-08
DIRECCION DE FERIA NA	26	AUXILIAR AMVO	14	773.60	P001,0019, P023,	PSUELDO, PRIMA DOM, RE	9,102.75	1131, 1322, 1342, 159	22-abr-08
DIRECCION ACADEMICA	41	MUSICO ATRIL	14	157.74	P001,0019, P023,	PSUELDO, PRIMA DOM, RE	2,527.34	1131, 1322, 1342, 159	25-abr-08
DIRECCION DE DESARRC	9	COORD. DE ART	14	475.52	P001,0019, P023,	PSUELDO, PRIMA DOM, RE	3,703.74	1131, 1322, 1342, 159	09-jun-08
DIRECCION DE SERVICIO	51	ENCARG. DE AG	14	222.12	P001,0019, P023,	PSUELDO, PRIMA DOM, RE	3,660.31	1131, 1322, 1342, 159	01-ago-08
DIRECCION ACADEMICA	41	MUSICO ATRIL	13	157.74	P001,0019, P023,	PSUELDO, PRIMA DOM, RE	777.92	1131, 1322, 1342, 159	16-ene-09
DIRECCION DE DESARRC	57	SERV. EDUCAT.	14	155.78	P001,0019, P023,	PSUELDO, PRIMA DOM, RE	2,322.22	1131, 1322, 1342, 159	01-abr-09
DIRECCION DE DESARRC	50	REGISTRO Y CO	14	155.78	P001,0019, P023,	PSUELDO, PRIMA DOM, RE	2,322.22	1131, 1322, 1342, 159	01-abr-09
DIRECCION DE DESARRC	45	PRODUCCION Y	14	155.78	P001,0019, P023,	PSUELDO, PRIMA DOM, RE	2,322.22	1131, 1322, 1342, 159	01-abr-09
DIRECCION DE FERIA NA	72	ENCARG. DE EX	14	276.93	P001,0019, P023,	PSUELDO, PRIMA DOM, RE	3,760.99	1131, 1322, 1342, 159	24-abr-09
DIRECCION ACADEMICA	41	MUSICO ATRIL	13	157.74	P001,0019, P023,	PSUELDO, PRIMA DOM, RE	2,390.71	1131, 1322, 1342, 159	06-may-09

**INSTITUTO CULTURAL DE LEON
NOMINA DE PERSONAL EJERCIDA
09 AL 22 DE AGOSTO DEL 2013**

Clave de empleado	Categoría	Apellido Paterno	Apellido Materno	Nombre (s)	Periodo	RFC	Clave Area o Depto	Área/ Departamento	Clave UR
5	CONFIANZA	CASTOR	QUIROZ	MIGUEL	DEL 09 AL 22 DE AGO	CAQM5109273	18	BANDA MUNICIPAL	500
8	CONFIANZA	PEDROZA	RIZO	MARIA VICTORIA	DEL 09 AL 22 DE AGO	PERV600716N	9	TEATRO MANUEL DOBLA	700
9	CONFIANZA	PONCE	MERINO	FRANCISCO	DEL 09 AL 22 DE AGO	POMF531004V	9	TEATRO MANUEL DOBLA	700
11	CONFIANZA	BARCENAS	PARRA	MIGUEL	DEL 09 AL 22 DE AGO	BAPM5601148	18	BANDA MUNICIPAL	500
13	CONFIANZA		ESPINOSA	DELFINO	DEL 09 AL 22 DE AGO	EIXD38110261	17	ORQUESTA TIPICA	500
16	CONFIANZA	MELLENDEZ	ZACARIAS	JOSE SAMUEL	DEL 09 AL 22 DE AGO	MEZS6209023	9	TEATRO MANUEL DOBLA	700
17	CONFIANZA	CASTRO	VINZONEO	EDMUNDO	DEL 09 AL 22 DE AGO	CAVE591116C	10	COORDINACION DE ARTE	400
20	CONFIANZA	JIMENEZ	ROSAS	PEDRO	DEL 09 AL 22 DE AGO	JIRP4110231F	18	BANDA MUNICIPAL	500
26	CONFIANZA	GONZALEZ	LANDEROS	MA ALMA	DEL 09 AL 22 DE AGO	GOLM630308S	18	BANDA MUNICIPAL	500
28	CONFIANZA	GALVAN	GODINEZ	ALBERTO	DEL 09 AL 22 DE AGO	GAGA560408L	17	ORQUESTA TIPICA	500
30	CONFIANZA	SILVA	ESPITIA	SERGIO	DEL 09 AL 22 DE AGO	SIES610929JG	18	BANDA MUNICIPAL	500
31	CONFIANZA	NEY	RAMIREZ	MA CONCEPCION VE	DEL 09 AL 22 DE AGO	NERC6804298	4	DIRECCION DE DESARRC	400
32	CONFIANZA	MARQUEZ	MIRANDA	ALICIA	DEL 09 AL 22 DE AGO	MAMA680404N	6	ESC. DE ARTES PLASTIC	500
36	CONFIANZA	BUSTAMANTE	LEON	J. LUZ	DEL 09 AL 22 DE AGO	BULJ610517Q	18	BANDA MUNICIPAL	500
53	CONFIANZA	GONZALEZ	LANDEROS	GLORIA	DEL 09 AL 22 DE AGO	GOLG680710N	18	BANDA MUNICIPAL	500
57	CONFIANZA	MARTINEZ	PEREZ	ELENA	DEL 09 AL 22 DE AGO	MAPE600418V	9	TEATRO MANUEL DOBLA	700
78	CONFIANZA	CASTRO	ARREDONDO	JORGE	DEL 09 AL 22 DE AGO	CAAJ570330P	18	BANDA MUNICIPAL	500
82	CONFIANZA	CARRANCO	ROCHA	JORGE ARTURO	DEL 09 AL 22 DE AGO	CARJ760109S	18	BANDA MUNICIPAL	500
92	CONFIANZA	MONJARAZ	GONZALEZ	JORGE	DEL 09 AL 22 DE AGO	MOGJ710122F	18	BANDA MUNICIPAL	500
94	CONFIANZA	MACIAS	GONZALEZ	OFELIA	DEL 09 AL 22 DE AGO	MAGO590605C	12	DIRECCION DE SERVICIO	700
99	CONFIANZA	NEY	RAMIREZ	JUAN CARLOS	DEL 09 AL 22 DE AGO	NERJ7304201	11	TEATRO MARIA GREEVE	700
109	CONFIANZA	GALVAN	GODINEZ	VICTOR	DEL 09 AL 22 DE AGO	GAGV690211F	17	ORQUESTA TIPICA	500
141	CONFIANZA	GUTIERREZ	HERNANDEZ	LUIS	DEL 09 AL 22 DE AGO	GUHL540720A	9	TEATRO MANUEL DOBLA	700
150	CONFIANZA	LANDEROS	GUERRERO	ROBERTO CARLOS	DEL 09 AL 22 DE AGO	LAGR750406H	12	DIRECCION DE SERVICIO	700
162	CONFIANZA	SANCHEZ	SAUCEDA	JULIAN	DEL 09 AL 22 DE AGO	SASJ761201J	9	TEATRO MANUEL DOBLA	700
168	CONFIANZA	GARCIA	JUAN ANTONIO	JUAN ANTONIO	DEL 09 AL 22 DE AGO	GAXJ660123Z	18	BANDA MUNICIPAL	500
174	CONFIANZA	GARNICA	GOMEZ	JOSE REFUGIO	DEL 09 AL 22 DE AGO	GAGR6707047	17	ORQUESTA TIPICA	500
179	CONFIANZA	SOLORZANO	ESPERANZA	MARTIN	DEL 09 AL 22 DE AGO	SOEM630930E	17	ORQUESTA TIPICA	500
186	CONFIANZA	LANDEROS	BARAJAS	ANTONIO	DEL 09 AL 22 DE AGO	LABA750127F	12	DIRECCION DE SERVICIO	700
206	CONFIANZA	RAMIREZ	GOMEZ	MA ESTHER	DEL 09 AL 22 DE AGO	RAGM580526C	12	DIRECCION DE SERVICIO	700
207	CONFIANZA	LOPEZ	CAUDILLO	HERIBERTO	DEL 09 AL 22 DE AGO	LOCH440521G	12	DIRECCION DE SERVICIO	700
213	CONFIANZA	RODRIGUEZ	SALAZAR	JOSE GUADALUPE	DEL 09 AL 22 DE AGO	ROSG671206F	18	BANDA MUNICIPAL	500
219	CONFIANZA		HERNANDEZ	PANFILO LUIS	DEL 09 AL 22 DE AGO	HEXP630601A	17	ORQUESTA TIPICA	500
224	CONFIANZA	MONTIEL	MARTINEZ	GABRIELA	DEL 09 AL 22 DE AGO	MOMG760328B	5	ESC. DE ARTES PLASTIC	500
225	CONFIANZA	MARTINEZ	TOVAR	ANA FRANCISCA	DEL 09 AL 22 DE AGO	MATA820824L	15	DIRECCION DE COMUNIC	300
227	CONFIANZA	CHAVEZ	RODRIGUEZ	MA MAGDALENA	DEL 09 AL 22 DE AGO	CARM690622N	12	DIRECCION DE SERVICIO	700
235	CONFIANZA	FLORES	GARCIA	MA DEL SOCORRO	DEL 09 AL 22 DE AGO	FOGM440627E	12	DIRECCION DE SERVICIO	700
236	CONFIANZA	COSTILLA	MARTINEZ	RAMON DONATO	DEL 09 AL 22 DE AGO	COMR4808317	18	BANDA MUNICIPAL	500
262	CONFIANZA	PORRAS	JUAREZ	FRANCISCO JAVIER	DEL 09 AL 22 DE AGO	POJF720212K	18	BANDA MUNICIPAL	500
265	CONFIANZA		MANCERA	MARIA DEL ROSARIO	DEL 09 AL 22 DE AGO	MR6505261A	9	TEATRO MANUEL DOBLA	700
277	CONFIANZA	FALCON	RAMOS	MA. ENGRACIA	DEL 09 AL 22 DE AGO	FARE530310T	12	DIRECCION DE SERVICIO	700
278	CONFIANZA	TAVERA	CERVANTES	LUIS IGNACIO	DEL 09 AL 22 DE AGO	TACL740205S	12	DIRECCION DE SERVICIO	700
297	CONFIANZA	ARIZMENDI	ZAMARRIPA	NORMA ANGELICA	DEL 09 AL 22 DE AGO	AIZN7910112D	2	DIRECCION DE ADMINIS	200
316	CONFIANZA	RIOS	GOMEZ	VICTOR REFUGIO	DEL 09 AL 22 DE AGO	RIGV640714B	18	BANDA MUNICIPAL	500
332	CONFIANZA	MENA	ANTIMO	ANTONIO	DEL 09 AL 22 DE AGO	MEAA6310233	17	ORQUESTA TIPICA	500
337	CONFIANZA		GALLO	MARIA DOLORES	DEL 09 AL 22 DE AGO	GAXD671013T	12	DIRECCION DE SERVICIO	700
342	CONFIANZA	RICO	MACIAS	GUADALUPE DANIEL	DEL 09 AL 22 DE AGO	RIMG780216L	12	DIRECCION DE SERVICIO	700
346	CONFIANZA	NIETO	AGUILAR	ALDO GERARDO	DEL 09 AL 22 DE AGO	NIAA840303P	18	BANDA MUNICIPAL	500
352	CONFIANZA	SALINAS	GUERRERO	J GUADALUPE	DEL 09 AL 22 DE AGO	SAGJ390307H	12	DIRECCION DE SERVICIO	700

353	CONFIANZA	RAMIREZ	PEREZ	SILVIA JANET	DEL 09 AL 22 DE AGO	RAPS820228S	8	CASA DE LA CULTURA DI	500
358	CONFIANZA	MORALES	RAMOS	JOSEFINA	DEL 09 AL 22 DE AGO	MORI710827G	17	ORQUESTA TIPICA	500
359	CONFIANZA	SAUCEDO	LOZORNIO	J GUADALUPE	DEL 09 AL 22 DE AGO	SALJ351212KF	17	ORQUESTA TIPICA	500
360	CONFIANZA	RAYAS	GONZALEZ	ARMANDO	DEL 09 AL 22 DE AGO	RAGA7108111	18	BANDA MUNICIPAL	500
362	CONFIANZA	NAVEDA	GONZALEZ	RODRIGO	DEL 09 AL 22 DE AGO	NAGR630313C	12	DIRECCION DE SERVICIO	700
372	CONFIANZA	MARTINEZ	GOMEZ	MARIA MONTSERRAT	DEL 09 AL 22 DE AGO	MAGM7706016	16	DIRECCION DE FORTALE	600
382	CONFIANZA	ESPINOSA	ENRIQUEZ	MISAEAL BONIFACIO	DEL 09 AL 22 DE AGO	EIEM710514E	11	TEATRO MARIA GREEVE	700
385	CONFIANZA	TORRES	GUTIERREZ	NORBERTO	DEL 09 AL 22 DE AGO	TOGN5006062	17	ORQUESTA TIPICA	500
389	CONFIANZA	GODINEZ	NAVA	JUAN EFREN	DEL 09 AL 22 DE AGO	GONJ820829H	12	DIRECCION DE SERVICIO	700
399	CONFIANZA	GARCIA	MORALES	ANGELICA	DEL 09 AL 22 DE AGO	GAMA7701276	5	ESCUELA DE MUSICA DE	500
418	CONFIANZA	ORDAZ	VAZQUEZ	MA ELENA	DEL 09 AL 22 DE AGO	OAVE740306J	1	DIRECCION GENERAL	100
422	CONFIANZA	TORRES	TREJO	GUSTAVO	DEL 09 AL 22 DE AGO	TOTG680210F	18	BANDA MUNICIPAL	500
430	CONFIANZA	URQUIETA	BUENO	NOE	DEL 09 AL 22 DE AGO	UUBN701228A	18	BANDA MUNICIPAL	500
432	CONFIANZA	VALLEJO	MELLENDEZ	VICTOR	DEL 09 AL 22 DE AGO	VAMV761108K	18	BANDA MUNICIPAL	500
441	CONFIANZA	GOMEZ	HERNANDEZ	MARIA MONTSERRAT	DEL 09 AL 22 DE AGO	GOHM860409F	15	DIRECCION DE COMUNIC	300
449	CONFIANZA	PEREZ	CORDERO	LAURA	DEL 09 AL 22 DE AGO	PECL811018M	2	DIRECCION DE ADMINIS	200
452	CONFIANZA	MARTINEZ	PEREZ	M. DE JESUS	DEL 09 AL 22 DE AGO	MAPM561225E	12	DIRECCION DE SERVICIO	700
455	CONFIANZA	GONZALEZ	BARROSO	ALFREDO	DEL 09 AL 22 DE AGO	GOBA820130L	12	DIRECCION DE SERVICIO	700
456	CONFIANZA		HERNANDEZ	FELIPE DE JESUS	DEL 09 AL 22 DE AGO	HEXF7205262	12	DIRECCION DE SERVICIO	700
458	CONFIANZA	VALDES	MONTELONGO	CLAUDIA LETICIA	DEL 09 AL 22 DE AGO	VAMC691117L	18	BANDA MUNICIPAL	500
463	CONFIANZA	TRUJILLO	SERRANO	JOSE	DEL 09 AL 22 DE AGO	TUSJ670319P	13	CASA DE LA CULTURA EF	500
464	CONFIANZA	GONZALEZ	MONTUY	JOSE LUIS	DEL 09 AL 22 DE AGO	GOML630222	17	ORQUESTA TIPICA	500
466	CONFIANZA	ORNELAS	GONZALEZ	HERIBERTO	DEL 09 AL 22 DE AGO	OEGH710810C	18	BANDA MUNICIPAL	500
473	CONFIANZA	PONCE	DURAN	MONICA GUADALUPE	DEL 09 AL 22 DE AGO	PODM8210227	8	CASA DE LA CULTURA DI	500
474	CONFIANZA	HERNANDEZ	FLORES	JOSE PAZ	DEL 09 AL 22 DE AGO	HEFP710124D	18	BANDA MUNICIPAL	500
475	CONFIANZA	VELAZQUEZ	SANCHEZ	MAURO	DEL 09 AL 22 DE AGO	VESM770115G	18	BANDA MUNICIPAL	500
479	CONFIANZA	GONZALEZ	PEREZ	JESUS ALEJANDRO	DEL 09 AL 22 DE AGO	GOPJ800422C	12	DIRECCION DE SERVICIO	700
480	CONFIANZA	RAYAS	GONZALEZ	ARTURO	DEL 09 AL 22 DE AGO	RAGA890915F	18	BANDA MUNICIPAL	500
483	CONFIANZA	ALVAREZ	MARICHEZ	ISAIAS	DEL 09 AL 22 DE AGO	AAMI61092517	2	DIRECCION DE ADMINIS	200
485	CONFIANZA	RIOS	GOMEZ	ELVIA PATRICIA	DEL 09 AL 22 DE AGO	RIGE660221K	18	BANDA MUNICIPAL	500
494	CONFIANZA	QUIROGA	BARRERA	ROSA MARIA	DEL 09 AL 22 DE AGO	QUBR690820L	13	CASA DE LA CULTURA EF	500
499	CONFIANZA	ROMERO	ESQUIVIAS	AMADOR	DEL 09 AL 22 DE AGO	ROEA540901H	17	ORQUESTA TIPICA	500
502	CONFIANZA	NERI	JIMENEZ	SANDRO EMMANUEL	DEL 09 AL 22 DE AGO	NEJS760606JF	12	DIRECCION DE SERVICIO	700
503	CONFIANZA	MARTINEZ	ESCOTO	JOSE MARTIN	DEL 09 AL 22 DE AGO	MAEM621018T	13	CASA DE LA CULTURA EF	500
505	CONFIANZA	MARTINEZ	TOVAR	JESUS URIEL	DEL 09 AL 22 DE AGO	MATJ8911051	12	DIRECCION DE SERVICIO	700
508	CONFIANZA	LOPEZ	POSADAS	HECTOR MANUEL	DEL 09 AL 22 DE AGO	LOPH750131B	18	BANDA MUNICIPAL	500
512	CONFIANZA	RIVERA	RAMIREZ	GRACIELA	DEL 09 AL 22 DE AGO	RIRG660428K	12	DIRECCION DE SERVICIO	700
516	CONFIANZA	PEREZ	MORENO	JAVIER IGNACIO	DEL 09 AL 22 DE AGO	PEMJ7706163	15	DIRECCION DE COMUNIC	300
517	CONFIANZA	GARCIA	LOPEZ	LISANDRO ULISES	DEL 09 AL 22 DE AGO	GALL860129T	13	CASA DE LA CULTURA EF	500
522	CONFIANZA	DIAZ	MONTES DE OCA	CECILIA DE LA LUZ	DEL 09 AL 22 DE AGO	DIMC680427N	15	DIRECCION DE COMUNIC	300
523	CONFIANZA	MARTINEZ	CABRERA	CARLOS ALBERTO	DEL 09 AL 22 DE AGO	MACC870115A	10	COORDINACION DE ARTE	400
524	CONFIANZA	FALCON	GALVAN	FLORENCIO	DEL 09 AL 22 DE AGO	FAGF570112F	9	TEATRO MANUEL DOBLA	700
525	CONFIANZA	PEREZ	DE LA ROSA	EDUARDO	DEL 09 AL 22 DE AGO	PERE770326M	12	DIRECCION DE SERVICIO	700
526	CONFIANZA	TORRES	NERI	JUAN ANTONIO	DEL 09 AL 22 DE AGO	TONJ7808089	12	DIRECCION DE SERVICIO	700
527	CONFIANZA	URQUIETA	BUENO	J CARMEN ALEJANDI	DEL 09 AL 22 DE AGO	UUBJ6708274	18	BANDA MUNICIPAL	500
530	CONFIANZA	SUAREZ	TACOTALPAN	MARIA DE LOS ANGE	DEL 09 AL 22 DE AGO	SUTA7803044	14	DIRECCION DE FERIA NA	800
532	CONFIANZA	RAYAS	GONZALEZ	FERNANDO	DEL 09 AL 22 DE AGO	RAGF870209B	18	BANDA MUNICIPAL	500
535	CONFIANZA	RAMIREZ	GONZALEZ	LEONARDO	DEL 09 AL 22 DE AGO	RAGL6910267	10	COORDINACION DE ARTE	400
538	CONFIANZA	TRUJILLO	MARIN	ERIKA DEL ROCIO	DEL 09 AL 22 DE AGO	TUME8403219	12	DIRECCION DE SERVICIO	700
544	CONFIANZA	PAREDES	SALINAS	JUAN ULISES	DEL 09 AL 22 DE AGO	PASJ800624I3	17	ORQUESTA TIPICA	500
548	CONFIANZA	PARAMO	LOPEZ	FATIMA IRAZU	DEL 09 AL 22 DE AGO	PALF860131K	10	COORDINACION DE ARTE	400
549	CONFIANZA	JAIME	GUTIERREZ	MA ESTER	DEL 09 AL 22 DE AGO	JAGM6105229	10	COORDINACION DE ARTE	400
550	CONFIANZA	ANAYA	ORNELAS	ARMANDO	DEL 09 AL 22 DE AGO	AAOA6305173	10	COORDINACION DE ARTE	400
556	CONFIANZA	GUTIERREZ	AYALA	LIZBETH FLORENTIN	DEL 09 AL 22 DE AGO	GUAL900706IE	14	DIRECCION DE FERIA NA	800
557	CONFIANZA	DELGADO	GUERRA	JUAN CARLOS	DEL 09 AL 22 DE AGO	DEGJ810627R	18	BANDA MUNICIPAL	500

UR	Clave de plaza/puesto	Plaza/puesto	Días Laborados	Sueldo diario	Clave de la percepción y/o deducción	Nombre de la percepción y/o deducción	Importe	Código Progamático	Fecha de Ingreso
DIRECCION ACADEMICA	41	MUSICO ATRIL	14	157.74	P001, P023, P026, P	SUELDO, RETR. X ACT. E	2,348.35	1131, 1342, 1592, 1593	06-feb-77
DIRECCION DE SERVICIO	34	INTENDENTE	14	118.84	P001, P023, P026, P	SUELDO, RETR. X ACT. E	1,844.25	1131, 1342, 1592, 1593	08-sep-79
DIRECCION DE SERVICIO	59	TECNICO "A"	14	247.25	P001, P023, P026, P	SUELDO, RETR. X ACT. E	3,387.00	1131, 1342, 1592, 1593	08-sep-79
DIRECCION ACADEMICA	41	MUSICO ATRIL	14	157.74	P001, P023, P026, P	SUELDO, RETR. X ACT. E	2,348.35	1131, 1342, 1592, 1593	15-ene-81
DIRECCION ACADEMICA	41	MUSICO ATRIL	14	157.74	P001, P023, P026, P	SUELDO, RETR. X ACT. E	2,348.35	1131, 1342, 1592, 1593	16-abr-81
DIRECCION DE SERVICIO	36	JEFE DE FORO	14	276.93	P001, P023, P026, P	SUELDO, RETR. X ACT. E	3,760.99	1131, 1342, 1592, 1593	15-jul-83
DIRECCION DE DESARROLLO	40	JEFE DE MUSEO	14	276.93	P001, P023, P026, P	SUELDO, RETR. X ACT. E	3,760.99	1131, 1342, 1592, 1593	05-ago-83
DIRECCION ACADEMICA	24	DIRECT. BANDA	14	315.46	P001, P023, P026, P	SUELDO, RETR. X ACT. E	4,237.74	1131, 1342, 1592, 1593	01-ago-96
DIRECCION ACADEMICA	41	MUSICO ATRIL	14	157.74	P001, P023, P026, P	SUELDO, RETR. X ACT. E	2,348.35	1131, 1342, 1592, 1593	01-ene-87
DIRECCION ACADEMICA	28	DIRECT. ORQUE	14	252.37	P001, P023, P026, P	SUELDO, RETR. X ACT. E	2,670.07	1131, 1342, 1592, 1593	06-feb-87
DIRECCION ACADEMICA	41	MUSICO ATRIL	14	157.74	P001, P023, P026, P	SUELDO, RETR. X ACT. E	1,892.95	1131, 1342, 1592, 1593	01-jun-87
DIRECCION DE DESARROLLO	1	ASISTENTE	14	197.80	P001, P023, P026, P	SUELDO, RETR. X ACT. E	2,866.92	1131, 1342, 1592, 1593	10-ago-87
DIRECCION ACADEMICA	65	CONTROL ESCO	14	164.84	P001, P023, P026, P	SUELDO, RETR. X ACT. E	2,442.94	1131, 1342, 1592, 1593	02-sep-87
DIRECCION ACADEMICA	42	MUSICO PRINCIPAL	14	208.22	P001, P023, P026, P	SUELDO, RETR. X ACT. E	2,986.78	1131, 1342, 1592, 1593	01-ene-88
DIRECCION ACADEMICA	41	MUSICO ATRIL	14	157.74	P001, P023, P026, P	SUELDO, RETR. X ACT. E	2,348.35	1131, 1342, 1592, 1593	11-jun-90
DIRECCION DE SERVICIO	37	JEFE INTENDENTE	14	131.86	P001, P023, P026, P	SUELDO, RETR. X ACT. E	576.27	1131, 1342, 1592, 1593	06-feb-91
DIRECCION ACADEMICA	41	MUSICO ATRIL	14	157.74	P001, P023, P026, P	SUELDO, RETR. X ACT. E	2,348.35	1131, 1342, 1592, 1593	04-feb-92
DIRECCION ACADEMICA	41	MUSICO ATRIL	14	157.74	P001, P023, P026, P	SUELDO, RETR. X ACT. E	2,348.35	1131, 1342, 1592, 1593	26-may-92
DIRECCION ACADEMICA	41	MUSICO ATRIL	14	157.74	P001, P023, P026, P	SUELDO, RETR. X ACT. E	1,865.02	1131, 1342, 1592, 1593	03-sep-92
DIRECCION DE SERVICIO	53	ASISTENTE	14	222.12	P001, P023, P026, P	SUELDO, RETR. X ACT. E	3,171.90	1131, 1342, 1592, 1593	08-sep-92
DIRECCION DE SERVICIO	36	JEFE DE FORO	14	276.93	P001, P023, P026, P	SUELDO, RETR. X ACT. E	3,760.99	1131, 1342, 1592, 1593	16-feb-93
DIRECCION ACADEMICA	41	MUSICO ATRIL	14	157.74	P001, P023, P026, P	SUELDO, RETR. X ACT. E	2,125.95	1131, 1342, 1592, 1593	23-jul-93
DIRECCION DE SERVICIO	62	VIGILANTE	14	118.84	P001, P023, P026, P	SUELDO, RETR. X ACT. E	1,844.25	1131, 1342, 1592, 1593	05-nov-94
DIRECCION DE SERVICIO	25	DIRECTOR DE AREA	14	1,100.84	P001, P023, P026, P	SUELDO, RETR. X ACT. E	14,206.07	1131, 1342, 1592, 1593	16-abr-95
DIRECCION DE SERVICIO	62	VIGILANTE	14	118.84	P001, P023, P026, P	SUELDO, RETR. X ACT. E	1,844.25	1131, 1342, 1592, 1593	13-nov-95
DIRECCION ACADEMICA	42	MUSICO PRINCIPAL	14	208.22	P001, P023, P026, P	SUELDO, RETR. X ACT. E	1,984.68	1131, 1342, 1592, 1593	23-feb-96
DIRECCION ACADEMICA	41	MUSICO ATRIL	14	157.74	P001, P023, P026, P	SUELDO, RETR. X ACT. E	2,348.35	1131, 1342, 1592, 1593	11-mar-96
DIRECCION ACADEMICA	41	MUSICO ATRIL	14	157.74	P001, P023, P026, P	SUELDO, RETR. X ACT. E	2,348.35	1131, 1342, 1592, 1593	01-may-96
DIRECCION DE SERVICIO	59	TECNICO "A"	14	247.25	P001, P023, P026, P	SUELDO, RETR. X ACT. E	1,778.24	1131, 1342, 1592, 1593	04-jun-96
DIRECCION DE SERVICIO	37	JEFE INTENDENTE	14	131.86	P001, P023, P026, P	SUELDO, RETR. X ACT. E	1,815.88	1131, 1342, 1592, 1593	25-oct-82
DIRECCION DE SERVICIO	34	INTENDENTE	14	118.84	P001, P023, P026, P	SUELDO, RETR. X ACT. E	1,844.25	1131, 1342, 1592, 1593	19-abr-83
DIRECCION ACADEMICA	41	MUSICO ATRIL	14	157.74	P001, P023, P026, P	SUELDO, RETR. X ACT. E	1,212.93	1131, 1342, 1592, 1593	01-feb-97
DIRECCION ACADEMICA	41	MUSICO ATRIL	14	157.74	P001, P023, P026, P	SUELDO, RETR. X ACT. E	2,348.35	1131, 1342, 1592, 1593	17-feb-97
DIRECCION ACADEMICA	66	CONTROL ESCO	14	155.78	P001, P023, P026, P	SUELDO, RETR. X ACT. E	1,255.82	1131, 1342, 1592, 1593	03-mar-97
DIRECCION DE VINCULACION	47	RECEPCIONISTA	13	147.73	P001, P023, P026, P	SUELDO, RETR. X ACT. E	1,708.22	1131, 1342, 1592, 1593	03-mar-97
DIRECCION DE SERVICIO	34	INTENDENTE	14	118.84	P001, P023, P026, P	SUELDO, RETR. X ACT. E	1,616.24	1131, 1342, 1592, 1593	10-mar-97
DIRECCION DE SERVICIO	34	INTENDENTE	14	118.84	P001, P023, P026, P	SUELDO, RETR. X ACT. E	1,844.25	1131, 1342, 1592, 1593	12-feb-99
DIRECCION ACADEMICA	41	MUSICO ATRIL	14	157.74	P001, P023, P026, P	SUELDO, RETR. X ACT. E	1,740.10	1131, 1342, 1592, 1593	01-jul-97
DIRECCION ACADEMICA	41	MUSICO ATRIL	14	157.74	P001, P023, P026, P	SUELDO, RETR. X ACT. E	1,826.40	1131, 1342, 1592, 1593	10-oct-97
DIRECCION DE SERVICIO	34	INTENDENTE	14	118.84	P001, P023, P026, P	SUELDO, RETR. X ACT. E	1,844.25	1131, 1342, 1592, 1593	25-ene-99
DIRECCION DE SERVICIO	34	INTENDENTE	14	118.84	P001, P023, P026, P	SUELDO, RETR. X ACT. E	1,844.25	1131, 1342, 1592, 1593	18-mar-98
DIRECCION DE SERVICIO	62	VIGILANTE	14	118.84	P001, P023, P026, P	SUELDO, RETR. X ACT. E	1,098.39	1131, 1342, 1592, 1593	01-abr-98
DIRECCION DE ADMINISTRACION	1	ASISTENTE	14	276.93	P001, P023, P026, P	SUELDO, RETR. X ACT. E	3,760.99	1131, 1342, 1592, 1593	20-ago-98
DIRECCION ACADEMICA	41	MUSICO ATRIL	14	157.74	P001, P023, P026, P	SUELDO, RETR. X ACT. E	1,893.03	1131, 1342, 1592, 1593	16-jul-99
DIRECCION ACADEMICA	41	MUSICO ATRIL	14	157.74	P001, P023, P026, P	SUELDO, RETR. X ACT. E	2,348.35	1131, 1342, 1592, 1593	25-feb-00
DIRECCION DE SERVICIO	34	INTENDENTE	14	118.84	P001, P023, P026, P	SUELDO, RETR. X ACT. E	1,129.51	1131, 1342, 1592, 1593	29-mar-00
DIRECCION DE SERVICIO	60	TECNICO "B"	14	214.28	P001, P023, P026, P	SUELDO, RETR. X ACT. E	1,751.94	1131, 1342, 1592, 1593	29-abr-00
DIRECCION ACADEMICA	41	MUSICO ATRIL	14	157.74	P001, P023, P026, P	SUELDO, RETR. X ACT. E	1,833.90	1131, 1342, 1592, 1593	02-jun-00
DIRECCION DE SERVICIO	62	VIGILANTE	14	118.84	P001, P023, P026, P	SUELDO, RETR. X ACT. E	1,844.25	1131, 1342, 1592, 1593	10-jul-00

DIRECCION ACADEMICA	66	CONTROL ESCO	14	155.78	P001, P023, P026, P	SUELDO, RETR. X ACT. E	2,322.22	1131, 1342, 1592, 159	11-jul-00
DIRECCION ACADEMICA	41	MUSICO ATRIL	14	157.74	P001, P023, P026, P	SUELDO, RETR. X ACT. E	2,348.35	1131, 1342, 1592, 159	08-sep-00
DIRECCION ACADEMICA	41	MUSICO ATRIL	14	157.74	P001, P023, P026, P	SUELDO, RETR. X ACT. E	2,348.35	1131, 1342, 1592, 159	08-sep-00
DIRECCION ACADEMICA	41	MUSICO ATRIL	14	157.74	P001, P023, P026, P	SUELDO, RETR. X ACT. E	2,348.35	1131, 1342, 1592, 159	08-sep-00
DIRECCION DE SERVICIO	62	VIGILANTE	14	118.84	P001, P023, P026, P	SUELDO, RETR. X ACT. E	953.52	1131, 1342, 1592, 159	04-sep-00
DIRECCION DE FORTALE	46	PROMOTOR CUI	14	222.12	P001, P023, P026, P	SUELDO, RETR. X ACT. E	3,171.90	1131, 1342, 1592, 159	15-feb-00
DIRECCION DE SERVICIO	34	INTENDENTE	14	118.84	P001, P023, P026, P	SUELDO, RETR. X ACT. E	882.13	1131, 1342, 1592, 159	30-may-01
DIRECCION ACADEMICA	41	MUSICO ATRIL	4	157.74	P001, P023, P026, P	SUELDO, RETR. X ACT. E	826.35	1131, 1342, 1592, 159	30-jul-01
DIRECCION DE SERVICIO	35	ENCARGADO DE	14	197.80	P001, P023, P026, P	SUELDO, RETR. X ACT. E	1,992.31	1131, 1342, 1592, 159	18-mar-02
DIRECCION ACADEMICA	1	ASISTENTE	14	155.78	P001, P023, P026, P	SUELDO, RETR. X ACT. E	1,231.31	1131, 1342, 1592, 159	15-ene-02
DIRECCION GRAL	54	SECRETARIA D.	14	276.93	P001, P023, P026, P	SUELDO, RETR. X ACT. E	3,760.99	1131, 1342, 1592, 159	08-oct-02
DIRECCION ACADEMICA	41	MUSICO ATRIL	14	157.74	P001, P023, P026, P	SUELDO, RETR. X ACT. E	2,348.35	1131, 1342, 1592, 159	15-nov-02
DIRECCION ACADEMICA	41	MUSICO ATRIL	14	157.74	P001, P023, P026, P	SUELDO, RETR. X ACT. E	2,348.35	1131, 1342, 1592, 159	16-may-03
DIRECCION ACADEMICA	42	MUSICO PRINCIP	14	208.22	P001, P023, P026, P	SUELDO, RETR. X ACT. E	2,986.78	1131, 1342, 1592, 159	13-jun-03
DIRECCION DE VINCULAC	55	ASISTENTE	13	173.51	P001, P023, P026, P	SUELDO, RETR. X ACT. E	599.65	1131, 1342, 1592, 159	25-feb-04
DIRECCION DE ADMINIST	30	EGRESOS	14	276.93	P001, P023, P026, P	SUELDO, RETR. X ACT. E	2,555.45	1131, 1342, 1592, 159	02-abr-04
DIRECCION DE SERVICIO	34	INTENDENTE	14	118.84	P001, P023, P026, P	SUELDO, RETR. X ACT. E	1,844.25	1131, 1342, 1592, 159	08-jun-04
DIRECCION DE SERVICIO	60	TECNICO "B"	14	214.28	P001, P023, P026, P	SUELDO, RETR. X ACT. E	2,434.78	1131, 1342, 1592, 159	21-jun-04
DIRECCION DE SERVICIO	60	TECNICO "B"	14	214.28	P001, P023, P026, P	SUELDO, RETR. X ACT. E	2,104.62	1131, 1342, 1592, 159	28-jun-04
DIRECCION ACADEMICA	41	MUSICO ATRIL	14	157.74	P001, P023, P026, P	SUELDO, RETR. X ACT. E	2,348.35	1131, 1342, 1592, 159	23-jul-04
DIRECCION ACADEMICA	11	COORD. CASA D	14	357.14	P001, P023, P026, P	SUELDO, RETR. X ACT. E	1,953.07	1131, 1342, 1592, 159	03-sep-04
DIRECCION ACADEMICA	41	MUSICO ATRIL	14	157.74	P001, P023, P026, P	SUELDO, RETR. X ACT. E	1,550.33	1131, 1342, 1592, 159	07-ene-05
DIRECCION ACADEMICA	42	MUSICO PRINCIP	14	208.22	P001, P023, P026, P	SUELDO, RETR. X ACT. E	2,986.78	1131, 1342, 1592, 159	04-feb-05
DIRECCION ACADEMICA	10	COORD. CASA D	14	391.00	P001, P023, P026, P	SUELDO, RETR. X ACT. E	3,680.17	1131, 1342, 1592, 159	01-mar-05
DIRECCION ACADEMICA	41	MUSICO ATRIL	14	157.74	P001, P023, P026, P	SUELDO, RETR. X ACT. E	2,348.35	1131, 1342, 1592, 159	07-mar-05
DIRECCION ACADEMICA	41	MUSICO ATRIL	14	157.74	P001, P023, P026, P	SUELDO, RETR. X ACT. E	2,348.35	1131, 1342, 1592, 159	28-mar-05
DIRECCION DE SERVICIO	21	COORD. OPERA	14	475.52	P001, P023, P026, P	SUELDO, RETR. X ACT. E	3,604.95	1131, 1342, 1592, 159	01-jun-05
DIRECCION ACADEMICA	41	MUSICO ATRIL	14	157.74	P001, P023, P026, P	SUELDO, RETR. X ACT. E	2,348.35	1131, 1342, 1592, 159	22-jul-05
DIRECCION DE ADMINIST	4	CHOFER	14	155.78	P001, P023, P026, P	SUELDO, RETR. X ACT. E	2,664.78	1131, 1342, 1592, 159	15-ago-05
DIRECCION ACADEMICA	41	MUSICO ATRIL	14	157.74	P001, P023, P026, P	SUELDO, RETR. X ACT. E	1,801.96	1131, 1342, 1592, 159	06-ene-06
DIRECCION ACADEMICA	34	INTENDENTE	14	118.84	P001, P023, P026, P	SUELDO, RETR. X ACT. E	1,325.11	1131, 1342, 1592, 159	19-oct-06
DIRECCION ACADEMICA	41	MUSICO ATRIL	14	157.74	P001, P023, P026, P	SUELDO, RETR. X ACT. E	1,872.49	1131, 1342, 1592, 159	18-ago-06
DIRECCION DE SERVICIO	59	TECNICO "A"	14	247.25	P001, P023, P026, P	SUELDO, RETR. X ACT. E	2,980.00	1131, 1342, 1592, 159	06-oct-06
DIRECCION ACADEMICA	62	VIGILANTE	14	118.84	P001, P023, P026, P	SUELDO, RETR. X ACT. E	714.80	1131, 1342, 1592, 159	13-oct-06
DIRECCION DE SERVICIO	60	TECNICO "B"	14	214.28	P001, P023, P026, P	SUELDO, RETR. X ACT. E	1,614.09	1131, 1342, 1592, 159	08-nov-06
DIRECCION ACADEMICA	42	MUSICO PRINCIP	14	208.22	P001, P023, P026, P	SUELDO, RETR. X ACT. E	2,986.78	1131, 1342, 1592, 159	19-ene-07
DIRECCION DE SERVICIO	34	INTENDENTE	14	118.84	P001, P023, P026, P	SUELDO, RETR. X ACT. E	705.30	1131, 1342, 1592, 159	07-mar-07
DIRECCION DE VINCULAC	39	CHOFER	14	155.78	P001, P023, P026, P	SUELDO, RETR. X ACT. E	762.94	1131, 1342, 1592, 159	09-may-07
DIRECCION ACADEMICA	1	ASISTENTE	14	147.73	P001, P023, P026, P	SUELDO, RETR. X ACT. E	2,228.46	1131, 1342, 1592, 159	31-may-07
DIRECCION DE VINCULAC	14	COORD. DE MAR	14	484.60	P001, P023, P026, P	SUELDO, RETR. X ACT. E	6,282.31	1131, 1342, 1592, 159	29-oct-07
DIRECCION DE DESARRC	31	ENCARG. SALA	14	155.78	P001, P023, P026, P	SUELDO, RETR. X ACT. E	1,920.09	1131, 1342, 1592, 159	29-ene-08
DIRECCION DE SERVICIO	62	VIGILANTE	14	118.84	P001, P023, P026, P	SUELDO, RETR. X ACT. E	1,594.25	1131, 1342, 1592, 159	21-feb-08
DIRECCION DE SERVICIO	60	TECNICO "B"	14	214.28	P001, P023, P026, P	SUELDO, RETR. X ACT. E	1,131.65	1131, 1342, 1592, 159	25-feb-08
DIRECCION DE SERVICIO	60	TECNICO "B"	14	214.28	P001, P023, P026, P	SUELDO, RETR. X ACT. E	1,252.12	1131, 1342, 1592, 159	25-feb-08
DIRECCION ACADEMICA	4	BIBLIOTECARIO	14	154.87	P001, P023, P026, P	SUELDO, RETR. X ACT. E	2,323.61	1131, 1342, 1592, 159	11-abr-08
DIRECCION DE FERIA NA	26	DIRECTOR DE A	14	773.60	P001, P023, P026, P	SUELDO, RETR. X ACT. E	9,103.21	1131, 1342, 1592, 159	22-abr-08
DIRECCION ACADEMICA	41	MUSICO ATRIL	14	157.74	P001, P023, P026, P	SUELDO, RETR. X ACT. E	2,348.35	1131, 1342, 1592, 159	25-abr-08
DIRECCION DE DESARRC	9	COORD. DE ART	14	475.52	P001, P023, P026, P	SUELDO, RETR. X ACT. E	3,703.74	1131, 1342, 1592, 159	09-jun-08
DIRECCION DE SERVICIO	51	ENCARG. DE AG	14	222.12	P001, P023, P026, P	SUELDO, RETR. X ACT. E	3,171.90	1131, 1342, 1592, 159	01-ago-08
DIRECCION ACADEMICA	41	MUSICO ATRIL	14	157.74	P001, P023, P026, P	SUELDO, RETR. X ACT. E	916.20	1131, 1342, 1592, 159	16-ene-09
DIRECCION DE DESARRC	57	SERV. EDUCAT.	14	155.78	P001, P023, P026, P	SUELDO, RETR. X ACT. E	2,322.22	1131, 1342, 1592, 159	01-abr-09
DIRECCION DE DESARRC	50	REGISTRO Y CO	14	155.78	P001, P023, P026, P	SUELDO, RETR. X ACT. E	2,322.22	1131, 1342, 1592, 159	01-abr-09
DIRECCION DE DESARRC	45	PRODUCCION Y	14	155.78	P001, P023, P026, P	SUELDO, RETR. X ACT. E	2,322.22	1131, 1342, 1592, 159	01-abr-09
DIRECCION DE FERIA NA	72	ENCARG. DE EX	14	276.93	P001, P023, P026, P	SUELDO, RETR. X ACT. E	3,760.99	1131, 1342, 1592, 159	24-abr-09
DIRECCION ACADEMICA	41	MUSICO ATRIL	14	157.74	P001, P023, P026, P	SUELDO, RETR. X ACT. E	2,348.35	1131, 1342, 1592, 159	06-may-09

