

INSTITUTO CULTURAL DE LEON
ESTADO DE SITUACIÓN FINANCIERA
Al 30 de Junio de 2013

ÍNDICE	NOMBRE	PERIODO ACTUAL	PERIODO ANTERIOR	NOTA
1000	ACTIVO	21,505,039.53	17,266,478.19	
1100	ACTIVO CIRCULANTE	19,146,605.39	15,426,840.43	
1110	Efectivo y equivalentes	13,941,671.35	13,337,011.76	
1111	Efectivo	27,300.00	25,238.10	
1112	Bancos/tesorería	3,499,137.37	3,062,995.60	
1113	Bancos/dependencias y otros	0.00	0.00	
1114	Inversiones temporales (hasta 3 meses)	10,415,233.98	10,248,778.06	ESF-01
1115	Fondos con afectación específica	0.00	0.00	ESF-01
1116	Depósitos de fondos de terceros en garantía y/o administración	0.00	0.00	
1119	Otros efectivos y equivalentes	0.00	0.00	
1120	Derechos a recibir efectivo o equivalentes	5,193,223.88	2,086,028.53	
1121	Inversiones financieras de corto plazo	0.00	0.00	ESF-01
1122	Cuentas por cobrar a corto plazo	2,947,428.92	60,369.90	ESF-02
1123	Deudores diversos por cobrar a corto plazo	113,195.01	98,834.17	ESF-03
1124	Ingresos por recuperar a corto plazo	2,132,599.95	1,926,824.46	ESF-02
1125	Deudores por anticipos de tesorería a corto plazo	0.00	0.00	ESF-03
1126	Préstamos otorgados a corto plazo	0.00	0.00	
1129	Otros derechos a recibir efectivo o equivalentes a corto plazo	0.00	0.00	
1130	Derechos a recibir bienes o servicios	11,710.16	3,800.14	
1131	Anticipo a proveedores por adquisición de bienes y prestación de servicios a corto plazo	11,710.16	3,800.14	
1132	Anticipo a proveedores por adquisición de bienes inmuebles y muebles a corto plazo	0.00	0.00	
1133	Anticipo a proveedores por adquisición de bienes intangibles a corto plazo	0.00	0.00	
1134	Anticipo a contratistas por obras públicas a corto plazo	0.00	0.00	
1139	Otros derechos a recibir bienes o servicios a corto plazo	0.00	0.00	
1140	Inventarios	0.00	0.00	ESF-05
1141	Inventario de mercancías para venta	0.00	0.00	
1142	Inventario de mercancías terminadas	0.00	0.00	
1143	Inventario de mercancías en proceso de elaboración	0.00	0.00	
1144	Inventario de materias primas, materiales y suministros para producción	0.00	0.00	
1145	Bienes en tránsito	0.00	0.00	
1150	Almacenes	0.00	0.00	ESF-05
1151	Almacén de materiales y suministros de consumo	0.00	0.00	
1160	Estimación por pérdidas o deterioro de activos circulantes	0.00	0.00	
1161	Estimaciones para cuentas incobrables por derechos a recibir efectivo o equivalentes	0.00	0.00	
1162	Estimación por deterioro de inventarios	0.00	0.00	
1190	Otros activos circulantes	0.00	0.00	
1191	Valores en garantía	0.00	0.00	
1192	Bienes en garantía (excluye depósitos de fondos)	0.00	0.00	
1193	Bienes derivados de embargos, decomisos, aseguramientos y dación en pago	0.00	0.00	
1200	ACTIVO NO CIRCULANTE	2,358,434.14	1,839,637.76	
1210	Inversiones financieras a largo plazo	0.00	0.00	
1211	Inversiones a largo plazo	0.00	0.00	ESF-01
1212	Títulos y valores a largo plazo	0.00	0.00	
1213	Fideicomisos, mandatos y contratos análogos	0.00	0.00	ESF-06
1214	Participaciones y aportaciones de capital	0.00	0.00	ESF-07
1220	Derechos a recibir efectivo o equivalentes a largo plazo	0.00	0.00	
1221	Documentos por cobrar a largo plazo	0.00	0.00	
1222	Deudores diversos a largo plazo	0.00	0.00	
1223	Ingresos por recuperar a largo plazo	0.00	0.00	
1224	Préstamos otorgados a largo plazo	0.00	0.00	
1229	Otros derechos a recibir efectivo o equivalentes a largo plazo	0.00	0.00	
1230	Bienes inmuebles, infraestructura y construcciones en proceso	0.00	0.00	ESF-08
1231	Terrenos	0.00	0.00	
1232	Viviendas	0.00	0.00	
1233	Edificios no habitacionales	0.00	0.00	
1234	Infraestructura	0.00	0.00	
1235	Construcciones en proceso en bienes de dominio público	0.00	0.00	
1236	Construcciones en proceso en bienes propios	0.00	0.00	
1239	Otros bienes inmuebles	0.00	0.00	
1240	Bienes muebles	7,526,799.76	6,858,492.38	ESF-08
1241	Mobiliario y equipo de administración	2,807,453.24	2,498,582.71	
1242	Mobiliario y equipo educacional y recreativo	463,946.53	104,509.68	
1243	Equipo e instrumental médico y de laboratorio	0.00	0.00	
1244	Vehículos y equipo de transporte	1,727,617.16	1,727,617.16	
1245	Equipo de defensa y seguridad	0.00	0.00	
1246	Maquinaria, otros equipos y herramientas	2,226,058.69	2,226,058.69	
1247	Colecciones, obras de arte y objetos valiosos	301,724.14	301,724.14	
1248	Activos biológicos	0.00	0.00	
1250	Activos intangibles	7,326.00	0.00	ESF-09
1251	Software	7,326.00	0.00	
1252	Patentes, marcas y derechos	0.00	0.00	
1253	Concesiones y franquicias	0.00	0.00	
1254	Licencias	0.00	0.00	
1259	Otros activos intangibles	0.00	0.00	
1260	Depreciaciones, det. Y amortizaciones acumuladas de bienes	-5,195,864.82	-5,039,027.82	
1261	Depreciación acumulada de bienes inmuebles	0.00	0.00	ESF-08
1262	Depreciación acumulada de infraestructura	-1,014,093.05	-969,239.08	ESF-08
1263	Depreciación acumulada de bienes muebles	-4,181,741.24	-4,069,788.74	ESF-08
1264	Deterioro acumulado de activos biológicos	0.00	0.00	ESF-08
1265	Amortización acumulada de activos intangibles	-30.53	0.00	ESF-09
1270	Activos diferidos	20,173.20	20,173.20	ESF-09
1271	Estudios, formulación y evaluación de proyectos	0.00	0.00	
1272	Derechos sobre bienes en régimen de arrendamiento financiero	0.00	0.00	
1273	Gastos pagados por adelantado a largo plazo	20,173.20	20,173.20	

INSTITUTO CULTURAL DE LEON
ESTADO DE SITUACIÓN FINANCIERA
Al 30 de Junio de 2013

ÍNDICE	NOMBRE	PERIODO ACTUAL	PERIODO ANTERIOR	NOTA
1274	Anticipos a largo plazo	0.00	0.00	
1275	Beneficios al retiro de empleados pagados por adelantado	0.00	0.00	
1279	Otros activos diferidos	0.00	0.00	
1280	Estimación por pérdidas o det. De activos no circulantes	0.00	0.00	
1281	Estimaciones por pérdida de cuentas incobrables de documentos por cobrar a largo plazo	0.00	0.00	
1282	Estimaciones por pérdida de cuentas incobrables de deudores diversos por cobrar a largo plazo	0.00	0.00	
1283	Estimaciones por pérdida de cuentas incobrables de ingresos por cobrar a largo plazo	0.00	0.00	
1284	Estimaciones por pérdida de cuentas incobrables de préstamos otorgados a largo plazo	0.00	0.00	
1289	Estimaciones por pérdida de otras cuentas incobrables a largo plazo	0.00	0.00	
1290	Otros activos no circulantes	0.00	0.00	ESF-11
1291	Bienes en concesión	0.00	0.00	
1292	Bienes en arrendamiento financiero	0.00	0.00	
1293	Bienes en comodato	0.00	0.00	
2000	PASIVO	3,596,387.48	5,110,849.09	
2100	PASIVO CIRCULANTE	3,596,387.48	5,110,849.09	
2110	Cuentas por pagar a corto plazo	1,654,483.99	3,109,709.40	ESF-12
2111	Servicios personales por pagar a corto plazo	0.00	0.00	ESF-12
2112	Proveedores por pagar a corto plazo	146,884.51	851,761.51	ESF-12
2113	Contratistas por obras públicas por pagar a corto plazo	0.00	0.00	ESF-12
2114	Participaciones y aportaciones por pagar a corto plazo	0.00	0.00	ESF-12
2115	Transferencias otorgadas por pagar a corto plazo	0.00	0.00	ESF-12
2116	Intereses, comisiones y otros gastos de la deuda pública por pagar a corto plazo	0.00	0.00	ESF-12
2117	Retenciones y contribuciones por pagar a corto plazo	193,877.57	720,841.06	ESF-12
2118	Devoluciones de la ley de ingresos por pagar a corto plazo	0.00	0.00	ESF-12
2119	Otras cuentas por pagar a corto plazo	1,313,721.91	1,537,106.83	ESF-12
2120	Documentos por pagar a corto plazo	0.00	0.00	ESF-12
2121	Documentos comerciales por pagar a corto plazo	0.00	0.00	ESF-12
2122	Documentos con contratistas por obras públicas por pagar a corto plazo	0.00	0.00	ESF-12
2129	Otros documentos por pagar a corto plazo	0.00	0.00	ESF-12
2130	Porción a corto plazo de la deuda pública a largo plazo	0.00	0.00	ESF-15
2131	Porción a corto plazo de la deuda pública interna	0.00	0.00	
2132	Porción a corto plazo de la deuda pública externa	0.00	0.00	
2133	Porción a corto plazo de arrendamiento financiero	0.00	0.00	
2140	Títulos y valores a corto plazo	0.00	0.00	
2141	Títulos y valores de la deuda pública interna a corto plazo	0.00	0.00	
2142	Títulos y valores de la deuda pública externa a corto plazo	0.00	0.00	
2150	Pasivos diferidos a corto plazo	0.00	0.00	
2151	Ingresos cobrados por adelantado a corto plazo	0.00	0.00	
2152	Intereses cobrados por adelantado a corto plazo	0.00	0.00	
2159	Otros pasivos diferidos a corto plazo	0.00	0.00	ESF-13
2160	Fondos y bienes de terceros en garantía y/o administración a corto plazo	0.00	0.00	ESF-13
2161	Fondos en garantía a corto plazo	0.00	0.00	
2162	Fondos en administración a corto plazo	0.00	0.00	
2163	Fondos contingentes a corto plazo	0.00	0.00	
2164	Fondos de fideicomisos, mandatos y contratos análogos a corto plazo	0.00	0.00	
2165	Otros fondos de terceros en garantía y/o administración a corto plazo	0.00	0.00	
2166	Valores y bienes en garantía a corto plazo	0.00	0.00	
2170	Provisiones a corto plazo	1,941,903.49	2,001,139.69	
2171	Provisión para demandas y juicios a corto plazo	0.00	0.00	
2172	Provisión para contingencias a corto plazo	0.00	0.00	
2179	Otras provisiones a corto plazo	1,941,903.49	2,001,139.69	
2190	Otros pasivos a corto plazo	0.00	0.00	
2191	Ingresos por clasificar	0.00	0.00	
2192	Recaudación por participar	0.00	0.00	
2199	Otros pasivos circulantes	0.00	0.00	ESF-14
2200	PASIVO NO CIRCULANTE	0.00	0.00	
2210	Cuentas por pagar a largo plazo	0.00	0.00	
2211	Proveedores por pagar a largo plazo	0.00	0.00	
2212	Contratistas por obras públicas a pagar a largo plazo	0.00	0.00	
2220	Documentos por pagar a largo plazo	0.00	0.00	
2221	Documentos comerciales por pagar a largo plazo	0.00	0.00	
2222	Documentos con contratistas por obras públicas por pagar a largo plazo	0.00	0.00	
2229	Otros documentos por pagar a largo plazo	0.00	0.00	
2230	Deuda pública a largo plazo	0.00	0.00	ESF-15
2231	Títulos y valores de la deuda pública interna a largo plazo	0.00	0.00	
2232	Títulos y valores de la deuda pública externa a largo plazo	0.00	0.00	
2233	Préstamos de la deuda pública interna por pagar a largo plazo	0.00	0.00	
2234	Préstamos de la deuda pública externa por pagar a largo plazo	0.00	0.00	
2235	Arrendamiento financiero por pagar a largo plazo	0.00	0.00	
2240	Pasivos diferidos a largo plazo	0.00	0.00	ESF-13
2241	Créditos diferidos a largo plazo	0.00	0.00	
2242	Intereses cobrados por adelantados a largo plazo	0.00	0.00	
2249	Otros pasivos diferidos a largo plazo	0.00	0.00	
2250	Fondos y bienes de terceros en administración y/o en garantía a largo plazo	0.00	0.00	
2251	Fondos en garantía a largo plazo	0.00	0.00	
2252	Fondos en administración a largo plazo	0.00	0.00	
2253	Fondos contingentes a largo plazo	0.00	0.00	
2254	Fondos de fideicomisos, mandatos y contratos análogos a largo plazo	0.00	0.00	
2255	Otros fondos de terceros en garantía y/o administración a largo plazo	0.00	0.00	
2256	Valores y bienes en garantía a largo plazo	0.00	0.00	
2260	Provisiones a largo plazo	0.00	0.00	
2261	Provisión para demandas y juicios a largo plazo	0.00	0.00	
2262	Provisión para pensiones a largo plazo	0.00	0.00	
2263	Provisión para contingencias a largo plazo	0.00	0.00	

INSTITUTO CULTURAL DE LEON
ESTADO DE SITUACIÓN FINANCIERA
Al 30 de Junio de 2013

ÍNDICE	NOMBRE	PERIODO ACTUAL	PERIODO ANTERIOR	NOTA
2269	Otras provisiones a largo plazo	0.00	0.00	
3000	HACIENDA PÚBLICA/ PATRIMONIO	17,908,652.05	12,155,629.10	
3100	HACIENDA PÚBLICA/PATRIMONIO CONTRIBUIDO	1,452,349.19	1,452,349.19	VHP-01
3110	Aportaciones	1,452,349.19	1,452,349.19	
3120	Donaciones de capital	0.00	0.00	
3130	Actualización de la hacienda pública/patrimonio	0.00	0.00	
3200	HACIENDA PÚBLICA/PATRIMONIO GENERADO	16,456,302.86	10,703,279.91	VHP-02
3210	Resultados del ejercicio: (ahorro/ desahorro)	5,898,255.54	13,257,503.34	
3220	Resultados de ejercicios anteriores	10,558,047.32	-2,554,223.43	
3230	Revalúos	0.00	0.00	
3231	Revalúo de bienes inmuebles	0.00	0.00	
3232	Revalúo de bienes muebles	0.00	0.00	
3233	Revalúo de bienes intangibles	0.00	0.00	
3239	Otros revalúos	0.00	0.00	
3240	Reservas	0.00	0.00	
3241	Reservas de patrimonio	0.00	0.00	
3242	Reservas territoriales	0.00	0.00	
3243	Reservas por contingencias	0.00	0.00	
3250	Rectificaciones de resultados de ejercicios anteriores	0.00	0.00	
3251	Cambios en políticas contables	0.00	0.00	
3252	Cambios por errores contables	0.00	0.00	
3300	EXCESO O INSUFICIENCIA EN LA ACTUALIZACIÓN DE LA HACIENDA PÚBLICA/PATRIMONIO	0.00	0.00	
3310	Resultado por posición monetaria	0.00	0.00	
3320	Resultado por tenencia de activos no monetarios	0.00	0.00	

INSTITUTO CULTURAL DE LEON
ESTADO DE ACTIVIDADES/RESULTADOS
Del 01 de Enero al 30 de Junio de 2013

ÍNDICE	NOMBRE	PERIODO ACTUAL	PERIODO ANTERIOR	NOTA
4000	INGRESOS Y OTROS BENEFICIOS	29,248,214.98	63,597,285.35	
4100	INGRESOS DE GESTIÓN	7,104,830.16	13,963,295.56	ERA-01
4110	Impuestos	0.00	0.00	
4111	Impuesto sobre los ingresos	0.00	0.00	
4112	Impuestos sobre el patrimonio	0.00	0.00	
4113	Impuesto sobre la producción, el consumo y las transacciones	0.00	0.00	
4114	Impuestos al comercio exterior	0.00	0.00	
4115	Impuestos sobre nóminas y asimilables	0.00	0.00	
4116	Impuestos ecológicos	0.00	0.00	
4117	Accesorios de impuestos	0.00	0.00	
4119	Otros impuestos	0.00	0.00	
4120	Cuotas y aportaciones de seguridad social	0.00	0.00	
4121	Aportaciones para fondos de vivienda	0.00	0.00	
4122	Cuotas para el seguro social	0.00	0.00	
4123	Cuotas de ahorro para el retiro	0.00	0.00	
4124	Accesorios de cuotas y aportaciones de seguridad social	0.00	0.00	
4129	Otras cuotas y aportaciones para la seguridad social	0.00	0.00	
4130	Contribuciones de mejoras	0.00	0.00	
4131	Contribución de mejoras por obras públicas	0.00	0.00	
4140	Derechos	0.00	0.00	
4141	Derechos por el uso, goce, aprovechamiento o explotación de bienes de dominio público	0.00	0.00	
4142	Derechos a los hidrocarburos	0.00	0.00	
4143	Derechos por prestación de servicios	0.00	0.00	
4144	Accesorios de derechos	0.00	0.00	
4149	Otros derechos	0.00	0.00	
4150	Productos de tipo corriente	1,320,157.22	2,986,962.81	
4151	Productos derivados del uso y aprovechamiento de bienes no sujetos a régimen de dominio público	1,320,157.22	2,986,962.81	
4152	Enajenación de bienes muebles no sujetos a ser inventariados	0.00	0.00	
4153	Accesorios de productos	0.00	0.00	
4159	Otros productos que generan ingresos corrientes	0.00	0.00	
4160	Aprovechamientos de tipo corriente	0.00	0.00	
4161	Incentivos derivados de la colaboración fiscal	0.00	0.00	
4162	Multas	0.00	0.00	
4163	Indemnizaciones	0.00	0.00	
4164	Reintegros	0.00	0.00	
4165	Aprovechamientos provenientes de obras públicas	0.00	0.00	
4166	Aprovechamientos por participaciones derivadas de la aplicación de leyes	0.00	0.00	
4167	Aprovechamientos por aportaciones y cooperaciones	0.00	0.00	
4168	Accesorios de aprovechamientos	0.00	0.00	
4169	Otros aprovechamientos	0.00	0.00	
4170	Ingresos por venta de bienes y servicios	5,784,672.94	10,976,332.75	
4171	Ingresos por venta de mercancías	0.00	0.00	
4172	Ingresos por venta de bienes y servicios producidos en establecimientos del gobierno	0.00	0.00	
4173	Ingresos por venta de bienes y servicios de organismos descentralizados	5,784,672.94	10,976,332.75	
4174	Ingresos de operación de entidades paraestatales empresariales no financieras	0.00	0.00	
4190	Ingresos no comprendidas en las fracciones de la ley de ingresos causadas en ejercicios fiscales anteriores pendientes de liquidación o pago	0.00	0.00	
4191	Impuestos no comprendidas en las fracciones de la ley de ingresos causadas en ejercicios fiscales anteriores pendientes de liquidación o pago	0.00	0.00	
4192	Contribuciones de mejoras, derechos, productos y aprovechamientos no comprendidas en las fracciones de la ley de ingresos causadas en ejercicios fiscales anteriores pendientes de liquidación o pago	0.00	0.00	
4200	PARTICIPACIONES, APORTACIONES, TRANSFERENCIAS, ASIGNACIONES, SUBSIDIOS Y OTRAS AYUDAS	22,018,442.22	49,570,717.62	ERA-01
4210	Participaciones y aportaciones	0.00	16,300,000.00	
4211	Participaciones	0.00	0.00	
4212	Aportaciones	0.00	0.00	
4213	Convenios	0.00	16,300,000.00	
4220	Transferencias, asignaciones, subsidios y otras ayudas	22,018,442.22	33,270,717.62	
4221	Transferencias internas y asignaciones del sector público	0.00	0.00	
4222	Transferencias al resto del sector público	0.00	0.00	
4223	Subsidios y subvenciones	22,018,442.22	33,270,717.62	
4224	Ayudas sociales	0.00	0.00	
4225	Pensiones y jubilaciones	0.00	0.00	
4226	Transferencias del Exterior	0.00	0.00	
4300	OTROS INGRESOS Y BENEFICIOS	124,942.60	63,272.17	ERA-02
4310	Ingresos financieros	124,942.60	63,272.17	
4311	Intereses ganados de valores, créditos, bonos y otros	124,942.60	63,272.17	
4319	Otros ingresos financieros	0.00	0.00	
4320	Incremento por variación de inventarios	0.00	0.00	
4321	Incremento por variación de inventarios de mercancías para venta	0.00	0.00	
4322	Incremento por variación de inventarios de mercancías terminadas	0.00	0.00	
4323	Incremento por variación de inventarios de mercancías en proceso de elaboración	0.00	0.00	
4324	Incremento por variación de inventarios de materias primas, materiales y suministros para producción	0.00	0.00	
4325	Incremento por variación de almacén de materias primas, materiales y suministros de consumo	0.00	0.00	
4330	Disminución del exceso de estimaciones por pérdida o deterioro u obsolescencia	0.00	0.00	
4331	Disminución del exceso de estimaciones por pérdida o deterioro u obsolescencia	0.00	0.00	
4340	Disminución del exceso de provisiones	0.00	0.00	
4341	Disminución del exceso de provisiones	0.00	0.00	
4390	Otros ingresos	0.00	0.00	
4391	Otros ingresos de ejercicios anteriores	0.00	0.00	
4392	Bonificaciones y descuentos obtenidos	0.00	0.00	
4393	Diferencias por tipo de cambio a favor en efectivo y equivalentes	0.00	0.00	
4394	Diferencias de cotización a favor en valores negociables	0.00	0.00	
4395	Resultado por posición monetaria	0.00	0.00	
4396	Utilidades por participación patrimonial	0.00	0.00	
4399	Otros ingresos y beneficios varios	0.00	0.00	
5000	GASTOS Y OTRAS PERDIDAS	23,349,959.44	50,339,782.01	ERA-03

INSTITUTO CULTURAL DE LEON
ESTADO DE ACTIVIDADES/RESULTADOS
Del 01 de Enero al 30 de Junio de 2013

ÍNDICE	NOMBRE	PERIODO ACTUAL	PERIODO ANTERIOR	NOTA
5100	GASTOS DE FUNCIONAMIENTO	23,193,122.44	50,052,432.09	
5110	Servicios personales	15,103,980.39	31,966,650.01	
5111	Remuneraciones al personal de carácter permanente	6,734,087.93	12,794,809.85	
5112	Remuneraciones al personal de carácter transitorio	3,585,093.01	7,110,367.67	
5113	Remuneraciones adicionales y especiales	295,383.74	2,308,345.35	
5114	Seguridad social	1,329,118.00	3,634,818.91	
5115	Otras prestaciones sociales y económicas	3,160,297.71	6,118,308.23	
5116	Pago de estímulos a servidores públicos	0.00	0.00	
5120	Materiales y suministros	434,140.43	1,085,806.10	
5121	Materiales de administración, emisión de documentos y artículos oficiales	230,912.41	499,342.86	
5122	Alimentos y utensilios	60,993.87	184,650.24	
5123	Materias primas y materiales de producción y comercialización	0.00	0.00	
5124	Materiales y artículos de construcción y de reparación	107,222.71	267,377.09	
5125	Productos químicos, farmacéuticos y de laboratorio	1,836.44	4,425.55	
5126	Combustibles, lubricantes y aditivos	29,296.46	103,721.82	
5127	Vestuario, blancos, prendas de protección y artículos deportivos	574.76	727.38	
5128	Materiales y suministros para seguridad	0.00	0.00	
5129	Herramientas, refacciones y accesorios menores	3,303.78	25,561.16	
5130	Servicios generales	7,655,001.62	16,999,975.98	
5131	Servicios básicos	673,932.45	1,157,296.93	
5132	Servicios de arrendamiento	1,994,813.05	2,963,296.11	
5133	Servicios profesionales, científicos y técnicos y otros servicios	777,177.23	688,024.80	
5134	Servicios financieros, bancarios y comerciales	145,636.81	278,319.56	
5135	Servicios de instalación, reparación, mantenimiento y conservación	194,723.17	503,576.51	
5136	Servicios de comunicación social y publicidad	434,878.32	1,321,386.31	
5137	Servicios de traslado y viáticos	38,134.33	85,252.73	
5138	Servicios oficiales	2,522,879.76	8,386,496.55	
5139	Otros servicios generales	872,826.50	1,616,326.48	
5200	TRANSFERENCIAS, ASIGNACIONES, SUBSIDIOS Y OTRAS AYUDAS	0.00	0.00	
5210	Transferencias internas y asignaciones al sector público	0.00	0.00	
5211	Asignaciones al Sector Público	0.00	0.00	
5212	Transferencias Internas al Sector Público	0.00	0.00	
5220	Transferencias al resto del sector público	0.00	0.00	
5221	Transferencias a Entidades Paraestatales	0.00	0.00	
5222	Transferencias a Entidades Federativas y Municipios	0.00	0.00	
5230	Subsidios y subvenciones	0.00	0.00	
5231	Subsidios	0.00	0.00	
5232	Subvenciones	0.00	0.00	
5240	Ayudas sociales	0.00	0.00	
5241	Ayudas sociales a personas	0.00	0.00	
5242	Becas	0.00	0.00	
5243	Ayudas sociales a instituciones	0.00	0.00	
5244	Ayudas sociales por desastres naturales y otros siniestros	0.00	0.00	
5250	Pensiones y jubilaciones	0.00	0.00	
5251	Pensiones	0.00	0.00	
5252	Jubilaciones	0.00	0.00	
5259	Otras pensiones y jubilaciones	0.00	0.00	
5260	Transferencias a fideicomisos, mandatos y contratos análogos	0.00	0.00	
5261	Transferencias a Fideicomisos, Mandatos y Contratos Análogos al Gobierno	0.00	0.00	
5262	Transferencias a fideicomisos, mandatos y contratos análogos a entidades paraestatales	0.00	0.00	
5270	Transferencias a la seguridad social	0.00	0.00	
5271	Transferencias por obligación de ley	0.00	0.00	
5280	Donativos	0.00	0.00	
5281	Transferencias por obligación de ley	0.00	0.00	
5282	Donativos a entidades federativas	0.00	0.00	
5283	Donativos a fideicomisos privados	0.00	0.00	
5284	Donativos a fideicomisos estatales	0.00	0.00	
5285	Donativos internacionales	0.00	0.00	
5290	Transferencias al exterior	0.00	0.00	
5291	Transferencias al exterior a gobiernos extranjeros y organismos internacionales	0.00	0.00	
5292	Transferencias al sector privado externo	0.00	0.00	
5300	PARTICIPACIONES Y APORTACIONES	0.00	0.00	
5310	Participaciones	0.00	0.00	
5311	Participaciones de la federación a entidades federativas y municipios	0.00	0.00	
5312	Participaciones de las entidades federativas a los municipios	0.00	0.00	
5320	Aportaciones	0.00	0.00	
5321	Aportaciones de la federación a entidades federativas y municipios	0.00	0.00	
5322	Aportaciones de las entidades federativas a los municipios	0.00	0.00	
5330	Convenios	0.00	0.00	
5331	Convenios de reasignación	0.00	0.00	
5332	Convenios de descentralización y otros	0.00	0.00	
5400	INTERESES, COMISIONES Y OTROS GASTOS DE LA DEUDA PÚBLICA	0.00	0.00	
5410	Intereses de la deuda pública	0.00	0.00	
5411	Intereses de la deuda pública interna	0.00	0.00	
5412	Intereses de la deuda pública externa	0.00	0.00	
5420	Comisiones de la deuda pública	0.00	0.00	
5421	Comisiones de la deuda pública interna	0.00	0.00	
5422	Comisiones de la deuda pública externa	0.00	0.00	
5430	Gastos de la deuda pública	0.00	0.00	
5431	Gastos de la deuda pública interna	0.00	0.00	
5432	Gastos de la deuda pública externa	0.00	0.00	
5440	Costo por coberturas	0.00	0.00	
5441	Costo por coberturas	0.00	0.00	
5450	Apoyos financieros	0.00	0.00	
5451	Apoyos Financieros a Intermediarios	0.00	0.00	
5452	Apoyo Financiero a Ahorradores y Deudores del Sistema Financiero Nacional	0.00	0.00	
5500	OTROS GASTOS Y PERDIDAS EXTRAORDINARIAS	156,837.00	287,349.92	
5510	Estimaciones, depreciaciones, deterioros, obsolescencia y amortizaciones	156,837.00	287,349.92	
5511	Estimaciones por pérdida o deterioro de de activos circulantes	0.00	0.00	
5512	Estimaciones por pérdida o deterioro de de activos no circulantes	0.00	0.00	

INSTITUTO CULTURAL DE LEON
ESTADO DE ACTIVIDADES/RESULTADOS
 Del 01 de Enero al 30 de Junio de 2013

ÍNDICE	NOMBRE	PERIODO ACTUAL	PERIODO ANTERIOR	NOTA
5513	Depreciación de bienes inmuebles	0.00	0.00	
5514	Depreciación de infraestructura	0.00	0.00	
5515	Depreciación de bienes muebles	156,806.47	287,349.92	
5516	Deterioro de los activos biológicos	0.00	0.00	
5517	Amortización de activos intangibles	30.53	0.00	
5520	Provisiones	0.00	0.00	
5521	Provisiones de pasivos corto plazo	0.00	0.00	
5522	Provisiones de pasivos largo plazo	0.00	0.00	
5530	Disminución de inventarios	0.00	0.00	
5531	Disminución de inventarios de mercancías para venta	0.00	0.00	
5532	Disminución de inventarios de mercancías terminadas	0.00	0.00	
5533	Disminución de inventarios de mercancías en proceso de elaboración	0.00	0.00	
5534	Disminución de inventarios de materias primas, materiales y suministros para producción	0.00	0.00	
5535	Disminución de almacén de materiales y suministros de consumo	0.00	0.00	
5540	Aumento por insuficiencia de estimaciones por pérdida o deterioro u obsolescencia	0.00	0.00	
5541	Aumento por insuficiencia de estimaciones por pérdida o deterioro u obsolescencia	0.00	0.00	
5550	Aumento por insuficiencia de provisiones	0.00	0.00	
5551	Aumento por insuficiencia de provisiones	0.00	0.00	
5590	Otros gastos	0.00	0.00	
5591	Gastos de ejercicios anteriores	0.00	0.00	
5592	Pérdidas por responsabilidades	0.00	0.00	
5593	Bonificaciones y descuentos otorgados	0.00	0.00	
5594	Diferencias por tipo de cambio negativas en efectivo y equivalentes	0.00	0.00	
5595	Diferencias de cotizaciones negativas en valores negociables	0.00	0.00	
5596	Resultado por posición monetaria	0.00	0.00	
5597	Pérdidas por participación monetaria	0.00	0.00	
5599	Otros gastos varios	0.00	0.00	
5600	INVERSIÓN PÚBLICA	0.00	0.00	
5610	Inversión pública no capitalizable	0.00	0.00	
5611	Construcción en bienes no capitalizable	0.00	0.00	
3210	RESULTADOS DEL EJERCICIO: (AHORRO/ DESAHORRO)	5,898,255.54	13,257,503.34	

INSTITUTO CULTURAL DE LEON
ESTADO DE CAMBIOS EN EL PATRIMONIO/VARIACIONES EN LA HACIENDA PÚBLICA
 Del 01 de Enero al 30 de Junio de 2013

ÍNDICE	NOMBRE	SALDO INICIAL (A)	CARGOS	ABONOS	SALDO FINAL (B)	FLUJO (B-A)	NOTA
3000	HACIENDA PÚBLICA/ PATRIMONIO	12,155,629.10	1,831,111.29	7,584,134.24	17,908,652.05	5,753,022.95	
3100	HACIENDA PÚBLICA/PATRIMONIO CONTRIBUIDO	1,452,349.19	0.00	0.00	1,452,349.19	0.00	VHP-01
3110	Aportaciones	1,452,349.19	0.00	0.00	1,452,349.19	0.00	
3120	Donaciones de capital	0.00	0.00	0.00	0.00	0.00	
3130	Actualización de la hacienda pública/patrimonio	0.00	0.00	0.00	0.00	0.00	
3200	HACIENDA PÚBLICA/PATRIMONIO GENERADO	10,703,279.91	1,831,111.29	7,584,134.24	16,456,302.86	5,753,022.95	VHP-02
3210	Resultados del ejercicio: (ahorro/ desahorro)	0.00	1,065,478.02	6,963,733.56	5,898,255.54	5,898,255.54	
3220	Resultados de ejercicios anteriores	10,703,279.91	765,633.27	620,400.68	10,558,047.32	-145,232.59	
3230	Revalúos	0.00	0.00	0.00	0.00	0.00	
3231	Revalúo de bienes inmuebles	0.00	0.00	0.00	0.00	0.00	
3232	Revalúo de bienes muebles	0.00	0.00	0.00	0.00	0.00	
3233	Revalúo de bienes intangibles	0.00	0.00	0.00	0.00	0.00	
3239	Otros revalúos	0.00	0.00	0.00	0.00	0.00	
3240	Reservas	0.00	0.00	0.00	0.00	0.00	
3241	Reservas de patrimonio	0.00	0.00	0.00	0.00	0.00	
3242	Reservas territoriales	0.00	0.00	0.00	0.00	0.00	
3243	Reservas por contingencias	0.00	0.00	0.00	0.00	0.00	
3250	Rectificaciones de resultados de ejercicios anteriores	0.00	0.00	0.00	0.00	0.00	
3251	Cambios en políticas contables	0.00	0.00	0.00	0.00	0.00	
3252	Cambios por errores contables	0.00	0.00	0.00	0.00	0.00	
3300	EXCESO O INSUFICIENCIA EN LA ACTUALIZACIÓN DE LA HACIENDA PÚBLICA/PATRIMONIO	0.00	0.00	0.00	0.00	0.00	
3310	Resultado por posición monetaria	0.00	0.00	0.00	0.00	0.00	
3320	Resultado por tenencia de activos no monetarios	0.00	0.00	0.00	0.00	0.00	

INSTITUTO CULTURAL DE LEON
ESTADO DE FLUJOS DE EFECTIVO
 Del 01 de Enero al 30 de Junio de 2013

ÍNDICE	NOMBRE	PERIODO ACTUAL	PERIODO ANTERIOR	NOTA
ACTIVIDADES DE OPERACIÓN				
	ORIGEN	29,248,214.98	63,597,285.35	
4110	Impuestos	0.00	0.00	
4120	Cuotas y Aportaciones de Seguridad Social	0.00	0.00	
4130	Contribuciones de mejoras	0.00	0.00	
4140	Derechos	0.00	0.00	
4150	Productos de tipo corriente	1,320,157.22	2,986,962.81	
4160	Aprovechamientos de tipo corriente	0.00	0.00	
4170	Ingresos por venta de bienes y servicios	5,784,672.94	10,976,332.75	
4190	Ingresos no comprendidos en las fracciones de la ley de ingresos causados en ejercicios fiscales anteriores pendientes de liquidación o pago	0.00	0.00	
4210	Participaciones y aportaciones	0.00	0.00	
4220	Transferencias, asignaciones, subsidios y otras ayudas	22,018,442.22	49,570,717.62	
4300	Otros ingresos y beneficios	124,942.60	63,272.17	
	APLICACIÓN	23,193,122.44	50,052,432.09	
5110	Servicios personales	15,103,980.39	31,966,650.01	
5120	Materiales y suministros	434,140.43	1,085,806.10	
5130	Servicios generales	7,655,001.62	16,999,975.98	
5210	Transferencias internas y asignaciones al sector público	0.00	0.00	
5220	Transferencias al resto del sector público	0.00	0.00	
5230	Subsidios y subvenciones	0.00	0.00	
5240	Ayudas sociales	0.00	0.00	
5250	Pensiones y jubilaciones	0.00	0.00	
5260	Transferencias a fideicomisos, mandatos y contratos análogos	0.00	0.00	
5270	Transferencias a la seguridad social	0.00	0.00	
5280	Donativo	0.00	0.00	
5290	Transferencias al exterior	0.00	0.00	
5310	Participaciones	0.00	0.00	
5320	Aportaciones	0.00	0.00	
5330	Convenios	0.00	0.00	
5410	Intereses de la Deuda Pública	0.00	0.00	
5420	Comisiones de la Deuda Pública	0.00	0.00	
5430	Gastos de la Deuda Pública	0.00	0.00	
5440	Costo por Coberturas	0.00	0.00	
5450	Apoyos Financieros	0.00	0.00	
	FLUJO NETO DE EFECTIVO DE LAS ACTIVIDADES DE OPERACIÓN	6,055,092.54	13,544,853.26	
ACTIVIDADES DE INVERSIÓN				
	ORIGEN	0.00	667,241.98	
3100	Contribuciones de capital	0.00	0.00	
1233	Venta de activos físicos	0.00	0.00	
4500	Otros	0.00	667,241.98	
	APLICACIÓN	3,790,739.00	1,977,045.52	
1210	Inversiones financieras (aportaciones a fideicomisos)	0.00	0.00	EFE-02
1230	Bienes inmuebles	0.00	0.00	EFE-02
1235	Construcciones en proceso	0.00	0.00	EFE-02
1240	Bienes muebles	668,308.00	1,448,397.10	EFE-02
1250	Intangibles	7,326.00	0.00	EFE-02
4600	Otros	3,115,105.00	528,648.42	
	FLUJO NETO DE EFECTIVO DE LAS ACTIVIDADES DE INVERSIÓN	-3,790,739.00	-1,309,803.54	
ACTIVIDADES DE FINANCIAMIENTO				
	ORIGEN	189,345.00	898,854.75	
2233	Endeudamiento neto interno	0.00	0.00	
2234	Endeudamiento neto externo	0.00	0.00	
4700	Incremento de Patrimonio/Pasivos y Disminución de Activos	189,345.00	898,854.75	
	APLICACIÓN	1,849,038.00	663,710.87	
2131	Servicios de la deuda interna	0.00	0.00	
2132	Servicios de la deuda externa	0.00	0.00	
4800	Disminución Patrimonio/Pasivos e Incrementos de Activos	1,849,038.00	663,710.87	
	FLUJO NETO DE EFECTIVO DE LAS ACTIVIDADES DE FINANCIAMIENTO	-1,659,693.00	235,143.88	
	INCREMENTO/DISMINUCIÓN NETA EN EL EFECTIVO Y EQUIVALENTES AL EFECTIVO Y EQUIVALENTES AL EFECTIVO AL INICIO DEL PERIODO	604,660.54	12,470,193.60	
	EFFECTIVO Y EQUIVALENTES AL EFECTIVO AL FINAL DEL PERIODO	13,337,011.76	866,818.16	EFE-01
	EFFECTIVO Y EQUIVALENTES AL EFECTIVO AL FINAL DEL PERIODO	13,941,672.30	13,337,011.76	EFE-01

INSTITUTO CULTURAL DE LEON
ESTADO ANALÍTICO DEL ACTIVO
 Del 01 de Enero al 30 de Junio de 2013

ÍNDICE	NOMBRE	SALDO INICIAL (A)	CARGO	ABONO	SALDO FINAL (B)	FLUJO (B-A)
1000	ACTIVO	17,266,478.19	53,077,422.41	48,838,861.07	21,505,039.53	4,238,561.34
1100	ACTIVO CIRCULANTE	15,426,840.43	52,400,239.03	48,680,474.07	19,146,605.39	3,719,764.96
1110	Efectivo y equivalentes	13,337,011.76	42,747,369.87	42,142,710.28	13,941,671.35	604,659.59
1111	Efectivo	25,238.10	3,151.90	1,090.00	27,300.00	2,061.90
1112	Bancos/tesorería	3,062,995.60	42,569,378.94	42,133,237.17	3,499,137.37	436,141.77
1113	Bancos/dependencias y otros	0.00	0.00	0.00	0.00	0.00
1114	Inversiones temporales (hasta 3 meses)	10,248,778.06	174,839.03	8,383.11	10,415,233.98	166,455.92
1115	Fondos con afectación específica	0.00	0.00	0.00	0.00	0.00
1116	Depósitos de fondos de terceros	0.00	0.00	0.00	0.00	0.00
1119	Otros efectivos y equivalentes	0.00	0.00	0.00	0.00	0.00
1120	Derechos a recibir efectivo o equivalentes	2,086,028.53	8,629,362.02	5,522,166.67	5,193,223.88	3,107,195.35
1121	Inversiones financieras de corto plazo	0.00	0.00	0.00	0.00	0.00
1122	Cuentas por cobrar a corto plazo	60,369.90	5,921,473.17	3,034,414.15	2,947,428.92	2,887,059.02
1123	Deudores diversos por cobrar a corto plazo	98,834.17	313,421.23	299,060.39	113,195.01	14,360.84
1124	Ingresos por recuperar a corto plazo	1,926,824.46	2,394,467.62	2,188,692.13	2,132,599.95	205,775.49
1125	Deudores por anticipos de tesorería a corto plazo	0.00	0.00	0.00	0.00	0.00
1126	Préstamos otorgados a corto plazo	0.00	0.00	0.00	0.00	0.00
1129	Otros derechos a recibir efectivo o equivalentes a corto plazo	0.00	0.00	0.00	0.00	0.00
1130	Derechos a recibir bienes o servicios	3,800.14	1,023,507.14	1,015,597.12	11,710.16	7,910.02
1131	Anticipo a proveedores por adquisición de bienes y prestación de servicios a corto plazo	3,800.14	1,023,507.14	1,015,597.12	11,710.16	7,910.02
1132	Anticipo a proveedores por adquisición de bienes inmuebles y muebles a corto plazo	0.00	0.00	0.00	0.00	0.00
1133	Anticipo a proveedores por adquisición de bienes intangibles a corto plazo	0.00	0.00	0.00	0.00	0.00
1134	Anticipo a contratistas por obras públicas a corto plazo	0.00	0.00	0.00	0.00	0.00
1139	Otros derechos a recibir bienes o servicios a corto plazo	0.00	0.00	0.00	0.00	0.00
1140	Inventarios	0.00	0.00	0.00	0.00	0.00
1141	Inventario de mercancías para venta	0.00	0.00	0.00	0.00	0.00
1142	Inventario de mercancías terminadas	0.00	0.00	0.00	0.00	0.00
1143	Inventario de mercancías en proceso de elaboración	0.00	0.00	0.00	0.00	0.00
1144	Inventario de materias primas, materiales y suministros para producción	0.00	0.00	0.00	0.00	0.00
1145	Bienes en tránsito	0.00	0.00	0.00	0.00	0.00
1150	Almacenes	0.00	0.00	0.00	0.00	0.00
1151	Almacén de materiales y suministros de consumo	0.00	0.00	0.00	0.00	0.00
1160	Estimación por pérdidas o deterioro de activos circulantes	0.00	0.00	0.00	0.00	0.00
1161	Estimaciones para cuentas incobrables por derechos a recibir efectivo o equivalentes	0.00	0.00	0.00	0.00	0.00
1162	Estimación para cuentas incobrables por derechos a recibir bienes o servicios	0.00	0.00	0.00	0.00	0.00
1190	Otros activos circulantes	0.00	0.00	0.00	0.00	0.00
1191	Valores en garantía	0.00	0.00	0.00	0.00	0.00
1192	Otros bienes en garantía (excluye depósitos de fondos)	0.00	0.00	0.00	0.00	0.00
1193	Bienes derivados de embargos, decomisos, aseguramientos y dación en pago	0.00	0.00	0.00	0.00	0.00
1200	ACTIVO NO CIRCULANTE	1,839,637.76	677,183.38	158,387.00	2,358,434.14	518,796.38
1210	Inversiones financieras a largo plazo	0.00	0.00	0.00	0.00	0.00
1211	Inversiones a largo plazo	0.00	0.00	0.00	0.00	0.00
1212	Titulos y valores a largo plazo	0.00	0.00	0.00	0.00	0.00
1213	Fideicomisos, mandatos y contratos análogos	0.00	0.00	0.00	0.00	0.00
1214	Participaciones y aportaciones de capital	0.00	0.00	0.00	0.00	0.00
1220	Derechos a recibir efectivo o equivalentes a largo plazo	0.00	0.00	0.00	0.00	0.00
1221	Documentos por cobrar a largo plazo	0.00	0.00	0.00	0.00	0.00
1222	Deudores diversos a largo plazo	0.00	0.00	0.00	0.00	0.00
1223	Ingresos por recuperar a largo plazo	0.00	0.00	0.00	0.00	0.00
1224	Préstamos otorgados a largo plazo	0.00	0.00	0.00	0.00	0.00
1229	Otros derechos a recibir efectivo o equivalentes a largo plazo	0.00	0.00	0.00	0.00	0.00
1230	Bienes inmuebles, infraestructura y construcciones en proceso	0.00	0.00	0.00	0.00	0.00
1231	Terrenos	0.00	0.00	0.00	0.00	0.00
1232	Viviendas	0.00	0.00	0.00	0.00	0.00
1233	Edificios no habitacionales	0.00	0.00	0.00	0.00	0.00
1234	Infraestructura	0.00	0.00	0.00	0.00	0.00
1235	Construcciones en proceso en bienes de dominio público	0.00	0.00	0.00	0.00	0.00
1236	Construcciones en proceso en bienes propios	0.00	0.00	0.00	0.00	0.00
1239	Otros bienes inmuebles	0.00	0.00	0.00	0.00	0.00
1240	Bienes muebles	6,858,492.38	669,857.38	1,550.00	7,526,799.76	668,307.38
1241	Mobiliario y equipo de administración	2,498,582.71	308,870.53	0.00	2,807,453.24	308,870.53
1242	Mobiliario y equipo educacional y recreativo	104,509.68	359,436.85	0.00	463,946.53	359,436.85
1243	Equipo e instrumental médico y de laboratorio	0.00	0.00	0.00	0.00	0.00
1244	Vehículos y Equipo de Transporte	1,727,617.16	0.00	0.00	1,727,617.16	0.00
1245	Equipo de defensa y seguridad	0.00	0.00	0.00	0.00	0.00
1246	Maquinaria, otros equipos y herramientas	2,226,058.69	1,550.00	1,550.00	2,226,058.69	0.00
1247	Colecciones, obras de arte y objetos valiosos	301,724.14	0.00	0.00	301,724.14	0.00
1248	Activos biológicos	0.00	0.00	0.00	0.00	0.00
1250	Activos intangibles	0.00	7,326.00	0.00	7,326.00	7,326.00
1251	Software	0.00	7,326.00	0.00	7,326.00	7,326.00
1252	Patentes, marcas y derechos	0.00	0.00	0.00	0.00	0.00
1253	Concesiones y franquicias	0.00	0.00	0.00	0.00	0.00
1254	Licencias	0.00	0.00	0.00	0.00	0.00
1259	Otros activos intangibles	0.00	0.00	0.00	0.00	0.00
1260	Depreciaciones, det. Y amortizaciones acumuladas de bienes	-5,039,027.82	0.00	156,837.00	-5,195,864.82	-156,837.00
1261	Depreciación acumulada de inmuebles	0.00	0.00	0.00	0.00	0.00
1262	Depreciación acumulada de infraestructura	969,239.08	0.00	44,853.97	924,385.11	-44,853.97
1263	Depreciación acumulada de bienes muebles	4,069,788.74	0.00	111,952.50	3,957,836.24	-111,952.50
1264	Deterioro acumulado de activos biológicos	0.00	0.00	0.00	0.00	0.00
1265	Amortización acumulada de activos intangibles	0.00	0.00	30.53	-30.53	-30.53
1270	Activos diferidos	20,173.20	0.00	0.00	20,173.20	0.00
1271	Estudios, formulación y evaluación de proyectos	0.00	0.00	0.00	0.00	0.00
1272	Derechos sobre bienes en régimen de arrendamiento financiero	0.00	0.00	0.00	0.00	0.00
1273	Gastos pagados por adelantado a largo plazo	20,173.20	0.00	0.00	20,173.20	0.00
1274	Anticipos a largo plazo	0.00	0.00	0.00	0.00	0.00
1275	Beneficios al retiro de empleados pagados por adelantado	0.00	0.00	0.00	0.00	0.00
1279	Otros activos diferidos	0.00	0.00	0.00	0.00	0.00
1280	Estimación por pérdidas o det. De activos no circulantes	0.00	0.00	0.00	0.00	0.00
1281	Estimaciones por pérdida de cuentas incobrables de documentos por cobrar a largo plazo	0.00	0.00	0.00	0.00	0.00
1282	Estimaciones por pérdida de cuentas incobrables de deudores diversos por cobrar a largo plazo	0.00	0.00	0.00	0.00	0.00
1283	Estimaciones por pérdida de cuentas incobrables de ingresos por cobrar a largo plazo	0.00	0.00	0.00	0.00	0.00
1284	Estimaciones por pérdida de cuentas incobrables de préstamos otorgados a largo plazo	0.00	0.00	0.00	0.00	0.00
1289	Estimaciones por pérdida de otras cuentas incobrables a largo plazo	0.00	0.00	0.00	0.00	0.00
1290	Otros activos no circulantes	0.00	0.00	0.00	0.00	0.00
1291	Bienes en concesión	0.00	0.00	0.00	0.00	0.00
1292	Bienes en arrendamiento financiero	0.00	0.00	0.00	0.00	0.00
1293	Bienes en comodato	0.00	0.00	0.00	0.00	0.00

INSTITUTO CULTURAL DE LEON
ESTADO ANALÍTICO DE LA DEUDA Y OTROS PASIVOS
al 30 de Junio de 2013

ÍNDICE	NOMBRE	SALDO INICIAL (A)	CARGO	ABONO	SALDO FINAL (B)	FLUJO (B-A)
2000	PASIVO	5,110,849.09	7,688,824.19	6,174,362.58	3,596,387.48	-1,514,461.61
2100	PASIVO CIRCULANTE	5,110,849.09	7,688,824.19	6,174,362.58	3,596,387.48	-1,514,461.61
2110	Cuentas por pagar a corto plazo	3,109,709.40	7,629,587.99	6,174,362.58	1,654,483.99	-1,455,225.41
2111	Servicios personales por pagar a corto plazo	0.00	0.00	0.00	0.00	0.00
2112	Proveedores por pagar a corto plazo	851,761.51	897,089.90	192,212.90	146,884.51	-704,877.00
2113	Contratistas por obras públicas por pagar a corto plazo	0.00	0.00	0.00	0.00	0.00
2114	Participaciones y aportaciones por pagar a corto plazo	0.00	0.00	0.00	0.00	0.00
2115	Transferencias otorgadas por pagar a corto plazo	0.00	0.00	0.00	0.00	0.00
2116	Intereses, comisiones y otros gastos de la deuda pública por pagar a corto plazo	0.00	0.00	0.00	0.00	0.00
2117	Retenciones y contribuciones por pagar a corto plazo	720,841.06	2,669,238.95	2,142,275.46	193,877.57	-526,963.49
2118	Devoluciones de la ley de ingresos por pagar a corto plazo	0.00	0.00	0.00	0.00	0.00
2119	Otras cuentas por pagar a corto plazo	1,537,106.83	4,063,259.14	3,839,874.22	1,313,721.91	-223,384.92
2120	Documentos por pagar a corto plazo	0.00	0.00	0.00	0.00	0.00
2121	Documentos comerciales por pagar a corto plazo	0.00	0.00	0.00	0.00	0.00
2122	Documentos con contratistas por obras públicas por pagar a corto plazo	0.00	0.00	0.00	0.00	0.00
2129	Otros documentos por pagar a corto plazo	0.00	0.00	0.00	0.00	0.00
2130	Porción a corto plazo de la deuda pública a largo plazo	0.00	0.00	0.00	0.00	0.00
2131	Porción a corto plazo de la deuda pública interna	0.00	0.00	0.00	0.00	0.00
2132	Porción a corto plazo de la deuda pública externa	0.00	0.00	0.00	0.00	0.00
2133	Porción a corto plazo de arrendamiento financiero	0.00	0.00	0.00	0.00	0.00
2140	Títulos y valores a corto plazo	0.00	0.00	0.00	0.00	0.00
2141	Títulos y valores de la deuda pública interna a corto plazo	0.00	0.00	0.00	0.00	0.00
2142	Títulos y valores de la deuda pública externa a corto plazo	0.00	0.00	0.00	0.00	0.00
2150	Pasivos diferidos a corto plazo	0.00	0.00	0.00	0.00	0.00
2151	Ingresos cobrados por adelantado a corto plazo	0.00	0.00	0.00	0.00	0.00
2152	Intereses cobrados por adelantado a corto plazo	0.00	0.00	0.00	0.00	0.00
2159	Otros pasivos diferidos a corto plazo	0.00	0.00	0.00	0.00	0.00
2160	Fondos y bienes de terceros en garantía y/o administración a corto plazo	0.00	0.00	0.00	0.00	0.00
2161	Fondos en garantía a corto plazo	0.00	0.00	0.00	0.00	0.00
2162	Fondos en administración a corto plazo	0.00	0.00	0.00	0.00	0.00
2163	Fondos contingentes a corto plazo	0.00	0.00	0.00	0.00	0.00
2164	Fondos de fideicomisos, mandatos y contratos análogos a corto plazo	0.00	0.00	0.00	0.00	0.00
2165	Otros fondos de terceros en garantía y/o administración a corto plazo	0.00	0.00	0.00	0.00	0.00
2166	Valores y bienes en garantía a corto plazo	0.00	0.00	0.00	0.00	0.00
2170	Provisiones a corto plazo	2,001,139.69	59,236.20	0.00	1,941,903.49	-59,236.20
2171	Provisión para demandas y juicios a corto plazo	0.00	0.00	0.00	0.00	0.00
2172	Provisión para contingencias a corto plazo	0.00	0.00	0.00	0.00	0.00
2179	Otras provisiones a corto plazo	2,001,139.69	59,236.20	0.00	1,941,903.49	-59,236.20
2190	Otros pasivos a corto plazo	0.00	0.00	0.00	0.00	0.00
2191	Ingresos por clasificar	0.00	0.00	0.00	0.00	0.00
2192	Recaudación por participar	0.00	0.00	0.00	0.00	0.00
2199	Otros pasivos circulantes	0.00	0.00	0.00	0.00	0.00
2200	PASIVO NO CIRCULANTE	0.00	0.00	0.00	0.00	0.00
2210	Cuentas por pagar a largo plazo	0.00	0.00	0.00	0.00	0.00
2211	Proveedores por pagar a largo plazo	0.00	0.00	0.00	0.00	0.00
2212	Contratistas por obras públicas a pagar a largo plazo	0.00	0.00	0.00	0.00	0.00
2220	Documentos por pagar a largo plazo	0.00	0.00	0.00	0.00	0.00
2221	Documentos comerciales por pagar a largo plazo	0.00	0.00	0.00	0.00	0.00
2222	Documentos con contratistas por obras públicas por pagar a largo plazo	0.00	0.00	0.00	0.00	0.00
2229	Otros documentos por pagar a largo plazo	0.00	0.00	0.00	0.00	0.00
2230	Deuda pública a largo plazo	0.00	0.00	0.00	0.00	0.00
2231	Títulos y valores de la deuda pública interna a largo plazo	0.00	0.00	0.00	0.00	0.00
2232	Títulos y valores de la deuda pública externa a largo plazo	0.00	0.00	0.00	0.00	0.00
2233	Préstamos de la deuda pública interna por pagar a largo plazo	0.00	0.00	0.00	0.00	0.00
2234	Préstamos de la deuda pública externa por pagar a largo plazo	0.00	0.00	0.00	0.00	0.00
2235	Arrendamiento financiero por pagar a largo plazo	0.00	0.00	0.00	0.00	0.00
2240	Pasivos diferidos a largo plazo	0.00	0.00	0.00	0.00	0.00
2241	Créditos diferidos a largo plazo	0.00	0.00	0.00	0.00	0.00
2242	Intereses cobrados por adelantados a largo plazo	0.00	0.00	0.00	0.00	0.00
2249	Otros pasivos diferidos a largo plazo	0.00	0.00	0.00	0.00	0.00
2250	Fondos y bienes de terceros en administración y/o en garantía a largo plazo	0.00	0.00	0.00	0.00	0.00
2251	Fondos en garantía a largo plazo	0.00	0.00	0.00	0.00	0.00
2252	Fondos en administración a largo plazo	0.00	0.00	0.00	0.00	0.00
2253	Fondos contingentes a largo plazo	0.00	0.00	0.00	0.00	0.00
2254	Fondos de fideicomisos, mandatos y contratos análogos a largo plazo	0.00	0.00	0.00	0.00	0.00
2255	Otros fondos de terceros en garantía y/o administración a largo plazo	0.00	0.00	0.00	0.00	0.00
2256	Valores y bienes en garantía a largo plazo	0.00	0.00	0.00	0.00	0.00
2260	Provisiones a largo plazo	0.00	0.00	0.00	0.00	0.00
2261	Provisión para demandas y juicios a largo plazo	0.00	0.00	0.00	0.00	0.00
2262	Provisión para pensiones a largo plazo	0.00	0.00	0.00	0.00	0.00
2263	Provisión para contingencias a largo plazo	0.00	0.00	0.00	0.00	0.00
2269	Otras provisiones a largo plazo	0.00	0.00	0.00	0.00	0.00

INSTITUTO CULTURAL DE LEON
INFORMES SOBRE PASIVOS CONTINGENTES
al 30 de Junio de 2013

NOMBRE	CONCEPTO
JUICIOS	
Laboral	Demanda Laboral
Sandra Maribel López	
Laboral	Demanda Laboral
Ma Elena Moreno Limón	
Laboral	Demanda Laboral
Alfonso Piña Martinez	
GARANTÍAS	
AVALES	
PENSIONES Y JUBILACIONES	

NOTAS A LOS ESTADOS FINANCIEROS	
Notas	Descripción
	I. DE DESGLOSE:
	INFORMACION CONTABLE
ESF-01	FONDOS CON AFECTACIÓN ESPECÍFICA E INVERSIONES FINANCIERAS
ESF-02	CONTRIBUCIONES POR RECUPERAR
ESF-03	CONTRIBUCIONES POR RECUPERAR CORTO PLAZO
ESF-05	INVENTARIO Y ALMACENES
ESF-06	FIDEICOMISOS
ESF-07	PARTICIPACIONES Y APORTACIONES DE CAPITAL
ESF-08	BIENES MUEBLES E INMUEBLES
ESF-09	INTANGIBLES Y DIFERIDOS
ESF-10	ESTIMACIONES Y DETERIOROS
ESF-11	OTROS ACTIVOS NO CIRCULANTES
ESF-12	CUENTAS Y DOCUMENTOS POR PAGAR
ESF-13	DIFERIDOS Y OTROS PASIVOS
ESF-14	OTROS PASIVOS CIRCULANTES
ESF-15	DEUDA PÚBLICA A LARGO PLAZO
ERA-01	INGRESOS
ERA-02	OTROS INGRESOS
ERA-03	GASTOS
VHP-01	PATRIMONIO CONTRIBUIDO
VHP-02	PATRIMONIO GENERADO
EFE-01	FLUJO DE EFECTIVO
EFE-02	ADQ. BIENES MUEBLES E INMUEBLES
	II. DE MEMORIA (DE ORDEN):
	CONTABLES
	PRESUPUESTALES

ESF-02

2011
43,887.40
16,482.50
0.00
0.00
0.00
0.00
0.00
60,369.90

ESF-02

2011
1,442,095.62
0.00
1,442,095.62

DE DESGLOSE
I. INFORMACION CONTABLE

1140 INVENTARIOS		NOTA: ESF-05	
CUENTA	NOMBRE DE LA CUENTA	MONTO	MÉTODO
	TOTAL	0.00	

1150 ALMACENES		NOTA: ESF-05	
CUENTA	NOMBRE DE LA CUENTA	MONTO	MÉTODO
	TOTAL	0.00	

DE DESGLOSE
I. INFORMACION CONTABLE

1213 FIDEICOMISOS, MANDATOS Y CONTRATOS ANÁLOGOS

NOTA: ESF-06

CUENTA	NOMBRE DE LA CUENTA	MONTO	TIPO	CARACTERÍSTICAS	NOMBRE DEL FIDEICOMISO	OBJETO DEL FIDEICOMISO
	TOTAL	0.00				

DE DESGLOSE
I. INFORMACION CONTABLE

1214 PARTICIPACIONES Y APORTACIONES DE CAPITAL

NOTA: ESF-07

CUENTA	NOMBRE DE LA CUENTA	MONTO	TIPO	EMPRESA/OPDes
	TOTAL	0.00		

DE DESGLOSE
 I. INFORMACIÓN CONTABLE

1230 BIENES INMUEBLES, INFRAESTRUCTURA Y CONSTRUCCIONES EN PROCESO

NOTA: ESF-08

CUENTA	NOMBRE DE LA CUENTA	SALDO INICIAL	SALDO FINAL	FLUJO	CRITERIO
TOTAL		0.00	0.00	0.00	

1240 BIENES MUEBLES

NOTA: ESF-08

CUENTA	NOMBRE DE LA CUENTA	SALDO INICIAL	SALDO FINAL	FLUJO	CRITERIO
12411-5111-0000-0000	Muebles de oficina y estantería	1,144,172.08	1,148,212.74	4,040.66	
12412-5121-0000-0000	Muebles, excepto de oficina y estantería	215,390.00	430,780.00	215,390.00	
12413-5151-0000-0000	Equipo de cómputo y de tecnologías de la información	1,139,020.63	1,228,460.50	89,439.87	
12421-5211-0000-0000	Equipos y aparatos audiovisuales	81,975.19	116,675.37	34,700.18	
12429-5291-0000-0000	Otro mobiliario y equipo educacional y recreativo	22,534.49	347,271.16	324,736.67	
12441-5411-0000-0000	Vehículos y Equipo terrestre	1,727,617.16	1,727,617.16	0.00	
12467-0000-0001-0000	Herramientas	81,689.61	81,689.61	0.00	
12469-5891-0000-0000	Otros Bienes Muebles	2,144,369.08	2,144,369.08	0.00	
12471-5131-0000-0000	Bienes Artísticos Culturales y Científicos	301,724.14	301,724.14	0.00	
TOTAL		6,858,492.38	7,526,799.76	668,307.38	

1260 DEPRECIACIÓN Y DETERIORO ACUMULADA DE BIENES

NOTA: ESF-08

CUENTA	NOMBRE DE LA CUENTA	SALDO INICIAL	SALDO FINAL	FLUJO	CRITERIO
12625-0000-0001-0000	DEPRECIACION DE BIENES INFORMATICOS	969,239.08	1,014,093.05	44,853.97	
12631-0000-0001-0000	DEPRECIACION DE MOBILIARIO Y EQUIPO	2,259,771.49	2,357,678.91	97,907.42	
12632-0000-0001-0000	DEPRECIACION MOB Y EQ EDUCACIONAL Y RECR	5,049.68	14,755.63	9,705.95	
12634-0000-0001-0000	DEPRECIACION DE EQUIPO DE TRANSPORTE	1,723,277.97	1,727,617.10	4,339.13	
12636-0000-0001-0000	DEPRECIACION DE HERRAMIENTA	81,689.60	81,689.60	0.00	
TOTAL		5,039,027.82	5,195,834.29	156,806.47	

DE DESGLOSE
I. INFORMACION CONTABLE

NOTA: ESF-09

1250 ACTIVOS INTANGIBLES

CUENTA	NOMBRE DE LA CUENTA	SALDO INICIAL	SALDO FINAL	FLUJO	CRITERIO
12510-5911-0000-0000	SOFTWARE	0.00	7326.00	7,326.00	Amortizacion Por Tiempo
	TOTAL	0.00	7,326.00	7,326.00	

1265 AMORTIZACIÓN ACUMULADA DE BIENES

NOTA: ESF-09

CUENTA	NOMBRE DE LA CUENTA	SALDO INICIAL	SALDO FINAL	FLUJO	CRITERIO
12651-0000-0001-0000	AMORTIZACION DE SOFTWARE	0.00	30.53	30.53	Amortizacion Por Tiempo
	TOTAL	0.00	30.53	30.53	

1270 ACTIVOS DIFERIDOS

NOTA: ESF-09

CUENTA	NOMBRE DE LA CUENTA	SALDO INICIAL	SALDO FINAL	FLUJO	CRITERIO
12731-0000-0001-0000	COMUNICACIONES NEXTEL DE MEXICO	1,750.00	1,750.00	0.00	Deposito en Garantia
12731-0000-0002-0000	COMISION FEDERAL DE ELCTRICIDAD	18,423.20	18,423.20	0.00	Deposito en Garantia
	TOTAL	20,173.20	20,173.20	0.00	

DE DESGLOSE
I. INFORMACION CONTABLE

NOTA: ESF-10

1280	ESTIMACIONES Y DETERIOROS	
-------------	----------------------------------	--

TEXTO LIBRE

Informar los criterios utilizados para la determinación de las estimaciones; por ejemplo: estimación de cuentas incobrables, estimación de inventarios, deterioro de activos biológicos y cualquier otra que aplique.

DE DESGLOSE
I. INFORMACIÓN CONTABLE

1290 OTROS ACTIVOS NO CIRCULANTES

NOTA: ESF-11

CUENTA	NOMBRE DE LA CUENTA	MONTO	CARACTERÍSTICAS
	TOTAL	0.00	

DE DESGLOSE
I. INFORMACIÓN CONTABLE

2159 OTROS PASIVOS DIFERIDOS A CORTO PLAZO

NOTA: ESF-13

CUENTA	NOMBRE DE LA CUENTA	MONTO	NATURALEZA	CARACTERÍSTICAS
	TOTAL	0.00		

2160 FONDOS Y BIENES DE TERCEROS EN GARANTÍA Y/O ADMINISTRACIÓN A CORTO PLAZO

NOTA: ESF-13

CUENTA	NOMBRE DE LA CUENTA	MONTO	NATURALEZA	CARACTERÍSTICAS
	TOTAL	0.00		

DE DESGLOSE
I. INFORMACIÓN CONTABLE

2199 OTROS PASIVOS CIRCULANTES

NOTA: ESF-14

CUENTA	NOMBRE DE LA CUENTA	MONTO	NATURALEZA	CARACTERÍSTICAS
TOTAL		0.00		

DE DESGLOSE

I. INFORMACIÓN CONTABLE/PRESUPUESTAL

4100 Y 4200 INGRESOS

NOTA: ERA-01

CUENTA	NOMBRE DE LA CUENTA	MONTO	CARACTERÍSTICAS
41510-5900-0001-0001	TEATRO MANUEL DOBLADO	1,281,907.37	
41510-5900-0001-0002	TEATRO MARIA GRIVER	38,249.85	
41730-0710-0001-0001	CASA DE LA CULTURA DR	758,831.13	
41730-0710-0001-0003	ARTES PLASTICAS	233,943.00	
41730-0710-0001-0005	MUSICA	431,285.00	
41730-0710-0001-0006	SALONES DE CULTURA	31,810.00	
41730-0710-0001-0007	CACUL EFREN HERNANDEZ	266,060.04	
41730-0710-0002-0001	FERIA LEON	66,000.00	
41730-0710-0007-0001	VENTA DE BOLETOS	5,768.00	
41730-0710-0011-0001	PATROCINIOS (FACTURA)	2,500.00	
41730-0710-0011-0002	RENTA DE STAND	1,515,381.23	
41730-0710-0011-0009	OTROS	188,344.84	
41730-0710-0013-0003	OTROS	112,818.00	
41730-0710-0016-0001	APORTACIONES IEC	77,140.00	
41730-0710-0018-0002	INGRESOS GALERIA JESUS GALLARDO	7,775.00	
41730-0710-0018-0004	EVENTOS ICL	31,850.00	
41730-0710-0018-0005	COMISION USO TERMINAL	21,729.20	
41730-0710-0018-0006	PRESENTACIONES (BANDA MUNICIPAL,	3,035.35	
41730-0710-0018-0007	APOYOS (FACTURA9	35,296.24	
41730-0710-0018-0010	OTROS	141,732.75	
41730-0710-0018-0012	ALTERNATIVAS	293,639.01	
41730-0710-0018-0014	OTROS INGRESOS CON IVA	59,734.15	
41730-0710-0018-0015	CONVENIOS VARIOS	1,500,000.00	
42230-0930-0001-0001	INGRESOS POR SUBSIDIO MUNICIPIO	22,018,442.22	
	TOTAL	29,123,272.38	

DE DESGLOSE
I. INFORMACIÓN CONTABLE/PRESUPUESTAL

4300 OTROS INGRESOS Y BENEFICIOS

NOTA: ERA-02

CUENTA	NOMBRE DE LA CUENTA	MONTO	NATURALEZA	CARACTERÍSTICAS
43110-0520-0001-0001	INTERESES	124,942.60	Productos Financieros	Inversion a Plazo Fijo
	TOTAL	124,942.60		

DE DESGLOSE
I. INFORMACIÓN CONTABLE/PRESUPUESTAL

5000 GASTOS Y OTRAS PÉRDIDAS

NOTA: ERA-03

CUENTA	NOMBRE DE LA CUENTA	MONTO	% GASTO	EXPLICACIÓN
51110-1131-0000-0000	SUELDOS BASE AL PERSONAL PERMANENTE	6,734,087.93	28.84%	NOMINA DEL PERSONAL
51120-1211-0000-0000	HONORARIOS ASIMILABLES A SALARIOS	3,585,093.01	15.35%	EN ESTE RUBRO SE INCLUYE LA NOMINA DE MAESTROS Y PAGO A EDECANES
51130-1321-0000-0000	PRIMAS DE VACACIONES, DOMINICAL	253,977.25	1.09%	
51130-1323-0000-0000	GRATIFICACIÓN FIN DE AÑO	6,905.49	0.03%	
51130-1342-0000-0000	RETRIBUCIONES POR ACTIVIDADES ESPECIALES	34,501.00	0.15%	
51140-1411-0000-0000	APORTACIONES DE SEGURIDAD SOCIAL	680,594.78	2.91%	
51140-1421-0000-0000	APORTACIONES A FONDOS DE VIVIENDA	288,141.19	1.23%	
51140-1431-0000-0000	APORTACIONES AL SISTEMA PARA EL RETIRO	360,382.03	1.54%	
51150-1511-0000-0000	CUOTAS PARA EL FONDO DE AHORRO	760,859.38	3.26%	
51150-1522-0000-0000	LIQUIDACIONES POR INDEMNIZACIONES Y POR SUELDOS Y SALARIOS CAIDOS	146,980.50	0.63%	
51150-1545-0000-0000	AYUDA PARA DESPENSA	650,211.19	2.78%	
51150-1547-0000-0000	AYUDA PARA DIA DE REYES	122,021.00	0.52%	
51150-1548-0000-0000	AYUDA PARA 10 DE MAYO	176,695.50	0.76%	
51150-1592-0000-0000	PREMIO POR PUNTUALIDAD	651,765.07	2.79%	
51150-1593-0000-0000	PREMIO POR ASISTENCIA	651,765.07	2.79%	
51210-2111-0000-0000	MATERIALES Y UTILES DE OFICINA	55,283.53	0.24%	
51210-2121-0000-0000	MATERIALES Y UTILES DE IMPRESIÓN Y REPRODUCCIÓN	1,280.00	0.01%	
51210-2141-0000-0000	MATERIALES Y UTILES DE TECNOLOGÍAS DE LA INFORMACIÓN Y COMUNICACIONES	67,882.42	0.29%	
51210-2151-0000-0000	MATERIAL IMPRESO E INFORMACIÓN DIGITAL	25,356.00	0.11%	
51210-2161-0000-0000	MATERIAL DE LIMPIEZA	80,893.04	0.35%	
51210-2171-0000-0000	MATERIALES Y UTILES DE ENSEÑANZA	217.42	0.00%	
51220-2211-0000-0000	PRODUCTOS ALIMENTICIOS PARA PERSONAS	60,511.52	0.26%	
51220-2231-0000-0000	UTENSILIOS PARA EL SERVICIO DE ALIMENTACIÓN	482.35	0.00%	
51240-2441-0000-0000	MADERA Y PRODUCTOS DE MADERA	43,600.25	0.19%	
51240-2451-0000-0000	VIDRIO Y PRODUCTOS DE VIDRIO	3,023.28	0.01%	
51240-2461-0000-0000	Material eléctrico y electrónico	1,235.76	0.01%	
51240-2481-0000-0000	MATERIALES COMPLEMENTARIOS .	38,141.74	0.16%	
51240-2491-0000-0000	OTROS MATERIALES Y ARTÍCULOS DE CONSTRUCCIÓN Y REPARACIÓN .	21,221.68	0.09%	
51250-2531-0000-0000	MEDICINAS Y PRODUCTOS FARMACÉUTICOS	1,836.44	0.01%	
51260-2613-0000-0000	Combustibles, lubricantes y aditivos destinados para actividades administrativas	29,296.46	0.13%	
51270-2711-0000-0000	Vestuario y uniformes destinados a actividades administrativas	574.76	0.00%	
51290-2911-0000-0000	HERRAMIENTAS MENORES	2,093.71	0.01%	
51290-2921-0000-0000	REFACCIONES Y ACCESORIOS MENORES DE EDIFICIOS	470.93	0.00%	
51290-2931-0000-0000	REFACCIONES Y ACCESORIOS MENORES DE MOBILIARIO Y EQUIPO DE ADMINISTRACIÓN, EDUCACIONAL Y RECREATIVO	159.48	0.00%	
51290-2941-0000-0000	REFACCIONES Y ACCESORIOS MENORES DE EQUIPO DE CÓMPUTO Y TECNOLOGÍAS DE LA INFORMACIÓN	579.66	0.00%	
51310-3111-0000-0000	SERVICIO DE ENERGÍA ELÉCTRICA	351,822.04	1.51%	
51310-3141-0000-0000	SERVICIO TELEFONIA TRADICIONAL	85,455.37	0.37%	
51310-3151-0000-0000	SERVICIO TELEFONIA CELULAR	83,292.53	0.36%	
51310-3171-0000-0000	Servicios de acceso de Internet, redes y procesamiento de información	123,957.34	0.53%	
51310-3172-0000-0000	Servicios de acceso de internet	25,527.87	0.11%	
51310-3181-0000-0000	SERVICIOS POSTALES	3,877.30	0.02%	
51320-3221-0000-0000	ARRENDAMIENTO DE EDIFICIOS	1,621,587.18	6.94%	
51320-3231-0000-0000	ARRENDAMIENTO DE MOBILIARIO Y EQUIPO DE ADMINISTRACIÓN.	3,000.00	0.01%	
51320-3233-0000-0000	Arrendamiento de equipo y bienes informáticos	15,000.00	0.06%	
51320-3291-0000-0000	OTROS ARRENDAMIENTOS	355,225.87	1.52%	
51330-3311-0000-0000	SERVICIOS LEGALES	6,936.94	0.03%	
51330-3321-0000-0000	SERVICIOS DE DISEÑO, ARQUITECTURA, INGENIERÍA Y ACTIVIDADES RELACIONADAS	187,807.15	0.80%	
51330-3331-0000-0000	Servicios de procesos, técnica y en tecnologías de la información	10,766.56	0.05%	
51330-3361-0000-0000	IMPRESIONES OFICIALES	530,207.08	2.27%	
51330-3381-0000-0000	SERVICIOS DE VIGILANCIA	41,459.50	0.18%	
51340-3411-0000-0000	SERVICIOS FINANCIEROS Y BANCARIOS	49,352.18	0.21%	
51340-3471-0000-0000	FLETES Y MANIOBRAS	95,875.12	0.41%	
51340-3481-0000-0000	COMISIONES POR VENTAS	409.51	0.00%	
51350-3511-0000-0000	CONSERVACIÓN Y MANTENIMIENTO DE INMUEBLES	64,643.27	0.28%	
51350-3513-0000-0000	Adaptación de inmuebles	28,040.01	0.12%	
51350-3521-0000-0000	INSTALACIÓN, REPARACIÓN Y MANTENIMIENTO DE MOBILIARIO Y EQUIPO DE ADMINISTRACIÓN, EDUCACIONAL Y RECREATIVO	7,067.40	0.03%	
51350-3531-0000-0000	INSTALACIÓN, REPARACIÓN Y MANTENIMIENTO DE EQUIPO DE CÓMPUTO Y TECNOLOGÍA DE LA INFORMACIÓN	10,684.75	0.05%	

DE DESGLOSE
I. INFORMACIÓN CONTABLE

3100 HACIENDA PÚBLICA/PATRIMONIO CONTRIBUIDO

NOTA: VHP-01

CUENTA	NOMBRE DE LA CUENTA	SALDO INICIAL	SALDO FINAL	MODIFICACION	TIPO	NATURALEZA
31100-0000-0001-0001	EN EFECTIVO	1,353,993.16	1,353,993.16	0.00	Aportaciones	Municipal
31100-0000-0001-0002	EN ESPECIE	98,356.03	98,356.03	0.00	Aportaciones	Municipal
	TOTAL	1,452,349.19	1,452,349.19	0.00		

DE DESGLOSE
I. INFORMACIÓN CONTABLE

3200 HACIENDA PUBLICA/PATRIMONIO GENERADO

NOTA: VHP-02

CUENTA	NOMBRE DE LA CUENTA	SALDO INICIAL	SALDO FINAL	MODIFICACION	NATURALEZA
32100-0000-0002-0000	DEL EJERCICIO	0.00	5,898,255.54	5,898,255.54	MUNICIPAL
32200-0000-0001-0000	1991	-67,997.96	-67,997.96	0.00	MUNICIPAL
32200-0000-0002-0000	1992	-286,161.96	-286,161.96	0.00	MUNICIPAL
32200-0000-0003-0000	1993	23,609.32	23,609.32	0.00	MUNICIPAL
32200-0000-0004-0000	1994	-554,182.80	-554,182.80	0.00	MUNICIPAL
32200-0000-0005-0000	1995	185,857.55	185,857.55	0.00	MUNICIPAL
32200-0000-0006-0000	1996	93,726.26	93,726.26	0.00	MUNICIPAL
32200-0000-0007-0000	1997	-438,276.10	-438,276.10	0.00	MUNICIPAL
32200-0000-0008-0000	1998	290,100.84	290,100.84	0.00	MUNICIPAL
32200-0000-0009-0000	1999	1,490,872.20	1,490,872.20	0.00	MUNICIPAL
32200-0000-0010-0000	2000	-643,242.30	-643,242.30	0.00	MUNICIPAL
32200-0000-0011-0000	2001	1,065,718.26	1,065,718.26	0.00	MUNICIPAL
32200-0000-0012-0000	2002	-870,293.23	-870,293.23	0.00	MUNICIPAL
32200-0000-0013-0000	2003	-92,840.60	-92,840.60	0.00	MUNICIPAL
32200-0000-0014-0000	2004	143,705.62	143,705.62	0.00	MUNICIPAL
32200-0000-0015-0000	2005	287,823.35	287,823.35	0.00	MUNICIPAL
32200-0000-0016-0000	2006	-452,432.84	-452,432.84	0.00	MUNICIPAL
32200-0000-0017-0000	2007	2,159,801.66	2,159,801.66	0.00	MUNICIPAL
32200-0000-0018-0000	2008	-415,148.91	-415,819.46	-670.55	MUNICIPAL
32200-0000-0019-0000	2009	-1,150,768.91	-1,156,564.98	-5,796.07	MUNICIPAL
32200-0000-0020-0000	2010	-578,938.77	-576,654.04	2,284.73	MUNICIPAL
32200-0000-0021-0000	2011	-2,745,154.11	-2,558,094.51	187,059.60	MUNICIPAL
32200-0000-0022-0000	2012	13,257,503.34	12,929,393.04	-328,110.30	MUNICIPAL
	Total	10,703,279.91	16,456,302.86	5,753,022.95	

DE DESGLOSE
I. INFORMACION CONTABLE

1110 FLUJO DE EFECTIVO

NOTA: EFE-01

CUENTA	NOMBRE DE LA CUENTA	SALDO INICIAL	SALDO FINAL	FLUJO
11112-0000-0001-0000	DIRECCION GENERAL	1,300.00	1,300.00	0.00
11112-0000-0002-0000	ADMINISTRACION	8,000.00	8,000.00	0.00
11112-0000-0003-0000	DIRECCION OPERATIVA	6,000.00	6,000.00	0.00
11112-0000-0004-0000	GALERIA JESUS GALLARDO	2,960.40	3,000.00	39.60
11112-0000-0005-0000	CASA DE LA CULTURA	2,000.00	2,000.00	0.00
11112-0000-0006-0000	ESCUELA DE MUSICA	977.70	1,000.00	22.30
11112-0000-0007-0000	ESCUELA DE ARTES PLASTICAS	2,000.00	2,000.00	0.00
11112-0000-0009-0000	VINCULACION	2,000.00	2,000.00	0.00
11112-0000-0010-0000	(MIL) MUSEO DE IDENTIDADES LEONESAS	0.00	2,000.00	2,000.00
1111	Efectivo	25,238.10	27,300.00	2,061.90
11121-0000-0001-0000	BANCOMER	185,474.74	939,825.12	754,350.38
11121-0000-0002-0000	SANTANDER MEXICANO	-29,780.03	54,942.01	84,722.04
11121-0000-0003-0001	BANCO DEL BAJIO CTA 10572230201	-501,162.34	412,337.43	913,499.77
11121-0000-0003-0002	BANCO DEL BAJIO 2169407201 FIC	2,672.91	3,364.21	691.30
11121-0000-0003-0003	BANCO DEL BAJIO 3202264 TAQUILLA	-65,339.86	11,678.82	77,018.68
11121-0000-0003-0004	BANCO DEL BAJIO 10572230202	21,170.52	74,796.01	53,625.49
11121-0000-0003-0006	BAJIO 4202750 CONACULTA	3,244.00	3,244.00	0.00
11121-0000-0003-0007	5307665 MUSEO DE LAS IDENTIDADES	28,450.00	28,450.00	0.00
11121-0000-0003-0008	BAJIO 7868623 MIL	3,000.00	3,000.00	0.00
11121-0000-0003-0009	786934 ACCESIBILIDAD TMD	2,350,000.00	2,350,000.00	0.00
11121-0000-0003-0010	7869423 DUALIDAD ETERNA	750,000.00	2,982.60	-747,017.40
11121-0000-0004-0001	BANORTE 0137657902	-189,454.02	-308,562.11	-119,108.09
11121-0000-0005-0001	BANAMEX	504,719.68	-76,920.72	-581,640.40
1112	Bancos/Tesorería	3,062,995.60	3,499,137.37	436,141.77
11141-0000-0001-0000	BANCO SANTANDER MEXICANO	5,305.63	5,305.63	0.00
11141-0000-0004-0000	BAJIO MUSEO MIL PLAZO 2	5,106,145.97	5,197,379.80	91,233.83
11141-0000-0005-0000	BAJIO MUSEO MIL PLAZO 5	5,137,326.46	5,212,549.50	75,223.04
1114	Inversiones Temporales (3 meses)	10,248,778.06	10,415,234.93	166,456.87
1115	Fondos con Afectación Específica	0.00	0.00	
1116	Depósitos de Fondos de Terceros	0.00	0.00	
TOTAL		13,337,011.76	13,941,672.30	604,660.54

DE DESGLOSE
I. INFORMACION CONTABLE

1210, 1230, 1240 Y 1250 INVERSIONES, ADQ. BIENES MUEBLES, INMUEBLES E INTANGIBLES **NOTA: EFE-02**

CUENTA	NOMBRE DE LA CUENTA	FLUJO	% SUB
12411-5111-0000-0000	Muebles de oficina y estantería	4,041.00	0.60%
12412-5121-0000-0000	Muebles, excepto de oficina y estantería	215,390.00	31.88%
12413-5151-0000-0000	Equipo de cómputo y de tecnologías de la información	89,440.00	13.24%
12421-5211-0000-0000	Equipos y aparatos audiovisuales	34,700.00	5.14%
12429-5291-0000-0000	Otro mobiliario y equipo educacional y recreativo	324,737.00	48.06%
12441-5411-0000-0000	Vehiculos y Equipo terrestre	0.00	0.00%
12467-0000-0001-0000	HERRAMIENTAS	0.00	0.00%
12469-5891-0000-0000	OTROS BIENES MUEBLES	0.00	0.00%
12471-5131-0000-0000	Bienes Artisticos Culturales y Cientificos	0.00	0.00%
12510-5911-0000-0000	SOFTWARE	7,326.00	1.08%
	TOTAL	675,634.00	100.00%

II. DE MEMORIA (DE ORDEN):**DE MEMORIA****A) Contables:**

Juicios

Se cuenta con tres demandas laborales las cuales ya esta en proceso el juicio

B) Presupuestales:**NOTAS DE MEMORIA**

CUENTA	NOMBRE DE LA CUENTA	SALDO INICIAL	SALDO FINAL	FLUJO
8110-00-0000-00-0000-0000	LEY DE INGRESOS ESTIMADA	36,468,268.00	23,125,264.00	-13,343,004.00
8120-00-0000-00-0000-0000	LEY DE INGRESOS POR EJECUTAR	759,859.68	-2,439,299.88	-3,199,159.56
8130-00-0000-00-0000-0000	LEY DE INGRESOS MODIFICADA	-27,888,877.03	-3,683,651.10	24,205,225.93
8140-00-0000-00-0000-0000	LEY DE INGRESOS DEVENGADA	0.00	0.00	0.00
8150-00-0000-00-0000-0000	LEY DE INGRESOS RECAUDADA	63,597,285.35	26,367,603.72	-37,229,681.63
8210-00-0000-00-0000-0000	PRESUPUESTO DE EGRESOS APROBADO	36,468,268.00	23,153,955.00	-13,314,313.00
8220-00-0000-00-0000-0000	PRESUPUESTO DE EGRESOS POR EJERCER	18,208,230.47	18,320,614.99	112,384.52
8230-00-0000-00-0000-0000	PRESUPUESTO DE EGRESOS MODIFICADO	-27,888,876.89	-19,035,415.81	8,853,461.08
8240-00-0000-00-0000-0000	PRESUPUESTO COMPROMETIDO	0.00	0.00	0.00
8250-00-0000-00-0000-0000	PRESUPUESTO DEVENGADO	0.00	0.00	0.00
8260-00-0000-00-0000-0000	PRESUPUESTO DE EGRESOS EJERCIDO	0.00	0.00	0.00
8270-00-0000-00-0000-0000	PRESUPUESTO DE EGRESOS PAGADO	50,833,597.97	23,868,755.82	-26,964,842.15
...	...			
TOTAL		150,557,755.55	89,677,826.74	-60,879,928.81

NOTAS DE GESTIÓN ADMINISTRATIVA

Los Estados Financieros de los entes públicos, proveen de información financiera a los principales usuarios de la misma, al Congreso y a los ciudadanos.

El objetivo del presente documento es la revelación del contexto y de los aspectos económicos financieros más relevantes que influyeron en las decisiones del período, y que deberán ser considerados en la elaboración de los estados financieros para la mayor comprensión de los mismos y sus particularidades.

De esta manera, se informa y explica la respuesta del gobierno a las condiciones relacionadas con la información financiera de cada período de gestión; además, de exponer aquellas políticas que podrían afectar la toma de decisiones en períodos posteriores.

❖ Las notas de gestión administrativa deben contener los siguientes puntos:

1. Introducción:

El Instituto Cultural de León es una Institución dedicada a la promoción, al desarrollo y preservación de la Cultura en el municipio así como el de impulsar los procesos humanos a través de creadores de arte, de la participación de grupos sociales.

2. Describir el panorama Económico y Financiero:

Durante el mes de Junio mismo que se informa la situación económico financiero no tiene variaciones importantes sino las normales de acuerdo a lo planeado por lo que no hay comentarios que reflejar.

3. Autorización e Historia:

Se informará sobre:

a) Fecha de creación del ente.

22 DE MARZO DE 1994

b) Principales cambios en su estructura (interna históricamente).

Se acopla a los requerimientos de cada administración, por lo que desde Octubre del año 2012 la estructura orgánica se modificó de acuerdo al Plan de Gobierno Municipal.

4. Organización y Objeto Social:

Se informará sobre:

a) Objeto social.

Asumir la rectoría de las políticas que apruebe el H. Ayuntamiento en materia de Cultura.

b) Principal actividad.

Promover y Difundir la Cultura.

c) Ejercicio fiscal

d) Régimen jurídico (Forma como está dada de alta la entidad ante la S.H.C.P., ejemplos: S.C., S.A., Personas morales sin fines de lucro, etc.).

Persona Moral con Fines No Lucrativos

e) Consideraciones fiscales del ente: revelar el tipo de contribuciones que esté obligado a pagar o retener. ENTERO DE RETENCIONES POR SUELDOS, RETENCIONES POR ASIMILABLES A SALARIOS, RETENCIONES POR SERVICIOS PROFESIONALES, IMPUESTO AL VALOR AGREGADO, IMPUESTOS CEDULARES ESTATALES Y RETENCIONES POR ARRENDAMIENTO DE INMUEBLES.

f) Estructura organizacional básica.

*Anexar organigrama de la entidad.

g) Fideicomisos, mandatos y análogos de los cuales es fideicomitente o fiduciario.

NO APLICA

5. Bases de Preparación de los Estados Financieros:

Se informará sobre:

a) Si se ha observado la normatividad emitida por el CONAC y las disposiciones legales aplicables.

SE REALIZARON LOS ESTADOS FINANCIEROS DE ACUERDO A LOS LINEAMIENTOS ESTABLECIDOS POR EL CONAC Y SE ADECUO EL SISTEMA DE CONTABILIDAD A LOS REQUERIMIENTOS DE ARMONIZACIÓN ESTABLECIDOS.

b) La normatividad aplicada para el reconocimiento, valuación y revelación de los diferentes rubros de la información financiera, así como las bases de medición utilizadas para la elaboración de los estados financieros; por ejemplo: costo histórico, valor de realización, valor razonable, valor de recuperación o cualquier otro método empleado y los criterios de aplicación de los mismos.
Costo Historico

c) Postulados básicos.

SE REALIZARON LOS ESTADOS FINANCIEROS DE ACUERDO A LOS LINEAMIENTOS ESTABLECIDOS POR EL CONAC Y SE ADECUO EL SISTEMA DE CONTABILIDAD A LOS REQUERIMIENTOS DE ARMONIZACIÓN ESTABLECIDOS.

d) Normatividad supletoria. En caso de emplear varios grupos de normatividades (normatividades supletorias), deberá realizar la justificación razonable correspondiente, su alineación con los PBCG y a las características cualitativas asociadas descritas en el MCCG (documentos publicados en el Diario Oficial de la Federación, agosto 2009).

No aplica

e) Para las entidades que por primera vez estén implementando la base devengado de acuerdo a la Ley de Contabilidad, deberán:

*Revelar las nuevas políticas de reconocimiento:

No aplica

*Plan de implementación:

No aplica

*Revelar los cambios en las políticas, la clasificación y medición de las mismas, así como su impacto en la información financiera:

No aplica

6. Políticas de Contabilidad Significativas:

Se informará sobre:

a) Actualización: se informará del método utilizado para la actualización del valor de los activos, pasivos y Hacienda Pública y/o patrimonio y las razones de dicha elección. Así como informar de la desconexión o reconexión inflacionaria:
Valor Historico

b) Informar sobre la realización de operaciones en el extranjero y de sus efectos en la información financiera gubernamental:
No aplica

c) Método de valuación de la inversión en acciones de Compañías subsidiarias no consolidadas y asociadas:
No Aplica

d) Sistema y método de valuación de inventarios y costo de lo vendido:
Valor Histórico

e) Beneficios a empleados: revelar el cálculo de la reserva actuarial, valor presente de los ingresos esperados comparado con el valor presente de la estimación de gastos tanto de los beneficiarios actuales como futuros:
PREMIOS DE PUNTUALIDAD Y ASISTENCIA, FONDO DE AHORRO, DESPENSA Y DEMAS PRESTACIONES DE LEY

f) Provisiones: objetivo de su creación, monto y plazo:
SE DAN EN BASE A LO ESTABLECIDO EN LA LEY PARA EL EJERCICIO Y CONTROL DE LOS RECURSOS PÚBLICOS ASÍ COMO LO DISPUESTO EN LOS ACUERDOS DEL CONAC.

g) Reservas: objetivo de su creación, monto y plazo:
No se cuenta con reservas

h) Cambios en políticas contables y corrección de errores junto con la revelación de los efectos que se tendrá en la información financiera del ente público, ya sea retrospectivos o prospectivos:
No hay cambios en las políticas contables ya que desde el 2012 se armonizo el catalogo de acuerdo a la Ley de Contabilidad Gubernamental

i) Reclasificaciones: Se deben revelar todos aquellos movimientos entre cuentas por efectos de cambios en los tipos de operaciones:
SON EN BASE A LA MISMA OPERATIVIDAD DEL INSTITUTO

j) Depuración y cancelación de saldos:
SE REVISARA Y NOTIFICARA A LA UNIDAD RESPONSABLE LA CANCELACION O DEPURACION DE LA CUENTA

7. Posición en Moneda Extranjera y Protección por Riesgo Cambiario:

Se informará sobre:

a) Activos en moneda extranjera:
No aplica

b) Pasivos en moneda extranjera:
No aplica

c) Posición en moneda extranjera:
No aplica

d) Tipo de cambio:
No aplica

e) Equivalente en moneda nacional:
No aplica

Lo anterior por cada tipo de moneda extranjera que se encuentre en los rubros de activo y pasivo.
Adicionalmente se informará sobre los métodos de protección de riesgo por variaciones en el tipo de cambio.

8. Reporte Analítico del Activo:

Debe mostrar la siguiente información:

- a) Vida útil o porcentajes de depreciación, deterioro o amortización utilizados en los diferentes tipos de activos:
MOBILIARIO Y EQUIPO 10%, BIENES INFORMATICOS 30%, EQUIPO DE TRANSPORTE 25%, OTROS EQUIPOS 10 % ,
HERRAMIENTAS 35% y 5% Amortización de Bienes Intangibles.
- b) Cambios en el porcentaje de depreciación o valor residual de los activos:
No aplica
- c) Importe de los gastos capitalizados en el ejercicio, tanto financieros como de investigación y desarrollo:
No aplica
- d) Riesgos por tipo de cambio o tipo de interés de las inversiones financieras:
No aplica
- e) Valor activado en el ejercicio de los bienes construidos por la entidad:
No aplica
- f) Otras circunstancias de carácter significativo que afecten el activo, tales como bienes en garantía, señalados en embargos, litigios, títulos de inversiones entregados en garantías, baja significativa del valor de inversiones financieras, etc.:
NINGUNA
- g) Desmantelamiento de Activos, procedimientos, implicaciones, efectos contables:
No aplica
- h) Administración de activos; planeación con el objetivo de que el ente los utilice de manera más efectiva:
LOS ACTIVOS ADQUIRIDOS SON INVENTARIADOS Y POSTERIORMENTE SE DAN EN RESGUARDO A CADA DIRECCION
COMPROMETIENDOSE A DARLES EL MEJOR USO.

Adicionalmente, se deben incluir las explicaciones de las principales variaciones en el activo, en cuadros comparativos como sigue:

- a) Inversiones en valores:
No aplica
- b) Patrimonio de Organismos descentralizados de Control Presupuestario Indirecto:
No aplica
- c) Inversiones en empresas de participación mayoritaria:
No aplica
- d) Inversiones en empresas de participación minoritaria:
No aplica
- e) Patrimonio de organismos descentralizados de control presupuestario directo, según corresponda:
SE ANEXA INFORMACIÓN EN LAS NOTAS.

9. Fideicomisos, Mandatos y Análogos:

Se deberá informar:

- a) Por ramo administrativo que los reporta:
No aplica
- b) Enlistar los de mayor monto de disponibilidad, relacionando aquéllos que conforman el 80% de las disponibilidades:
No aplica

10. Reporte de la Recaudación:

a) Análisis del comportamiento de la recaudación correspondiente al ente público o cualquier tipo de ingreso, de forma separada los ingresos locales de los federales:
Se anexa en la Nota de desglose

b) Proyección de la recaudación e ingresos en el mediano plazo:
Se anexa en la Nota de desglose

11. Información sobre la Deuda y el Reporte Analítico de la Deuda:

Se informará lo siguiente:

a) Utilizar al menos los siguientes indicadores: deuda respecto al PIB y deuda respecto a la recaudación tomando, como mínimo, un período igual o menor a 5 años. No aplica

b) Información de manera agrupada por tipo de valor gubernamental o instrumento financiero en la que se considere intereses, comisiones, tasa, perfil de vencimiento y otros gastos de la deuda.
* Se anexara la información en las notas de desglose.

12. Calificaciones otorgadas:

Informar, tanto del ente público como cualquier transacción realizada, que haya sido sujeta a una calificación crediticia:
No aplica

13. Proceso de Mejora:

Se informará de:

a) Principales Políticas de control interno:
EL INSTITUTO SE APEGA A LOS LINEAMIENTOS DE CONTROL PRESUPUESTAL Y SE ENCUENTRA EN UN PROCESO DE NORMAR TODAS LAS POLITICAS QUE SE LLEVAN A CABO DE MANERA VERBAL

b) Medidas de desempeño financiero, metas y alcance:
SE ENCUENTRAN EN PROCESO

14. Información por Segmentos:

No es necesario

15. Eventos Posteriores al Cierre:

El ente público informará el efecto en sus estados financieros de aquellos hechos ocurridos en el período posterior al que informa, que proporcionan mayor evidencia sobre eventos que le afectan económicamente y que no se conocían a la fecha de cierre.

16. Partes Relacionadas:

Se debe establecer por escrito que no existen partes relacionadas que pudieran ejercer influencia significativa sobre la toma de decisiones financieras y operativas:
No aplica

17. Responsabilidad sobre la presentación razonable de los Estados Financieros:

Los Estados Financieros deberán estar rubricados en cada página de los mismos e incluir al final la siguiente leyenda: "Bajo protesta de decir verdad declaramos que los Estados Financieros y sus notas, son razonablemente correctos y son responsabilidad del emisor.

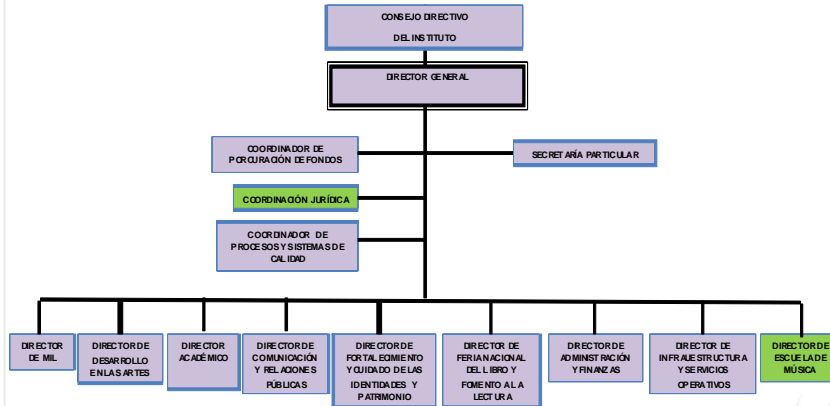
18. Nota. En el mes de Enero se realizó la ampliación del presupuesto de egresos por la cantidad de 13,300,000.00 lo que corresponde a recursos que no fueron ejercidos en el 2012 correspondientes a 3 proyectos por realizar: Museo de las Identidades leonesas (\$10,200,000.00), Dualidad Eterna (\$750,000.00) y Accesibilidad universal Teatro Manuel Doblado(\$2,350,000.00) este movimiento presupuestal fue aprobado por el consejo directivo del Instituto, en el mes de mayo se regreso el recurso del proyecto de Dualidad Eterna (\$ 750,000.00), por lo que presupuestalmente la diferencia se modifica a la cantidad de \$12,550,000.00 entre el presupuesto de egresos y el presupuesto de ingresos ya que dichos recursos fueron reconocidos en el ejercicio anterior, por lo que se reflejara en el CRI 03 Aplicación de Remanentes el cual está ligado a la cuenta contable de patrimonio Remanente 2012 que irá disminuyendo mensualmente según los recursos ejercidos de los proyectos mencionados.

Recomendaciones

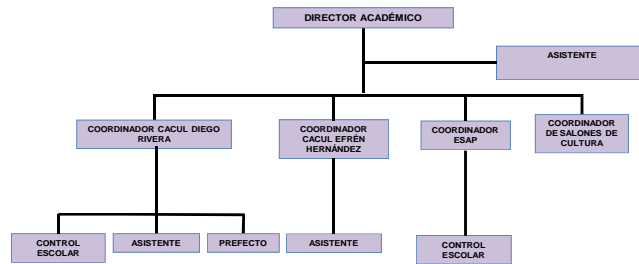
Nota 1: Las notas de Gestión Administrativa sólo se presentarán en medio magnético, las notas que no estén contempladas en el formato se agregarán libremente al mismo.

SE ANEXA ORGANIGRAMA

INSTITUTO CULTURAL DE LEÓN

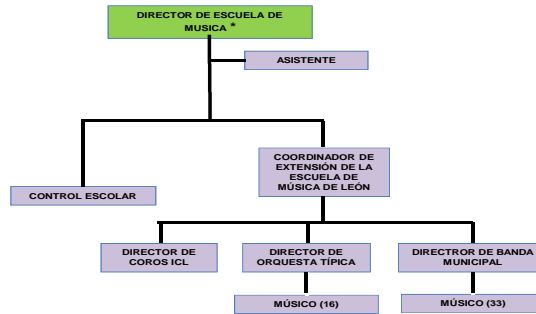


DIRECCIÓN ACADÉMICA



11 Plazas

DIRECCIÓN DE ESCUELA DE MÚSICA



56 Plazas

* 1 propuesta de ascenso del puesto de Coordinación a Dirección

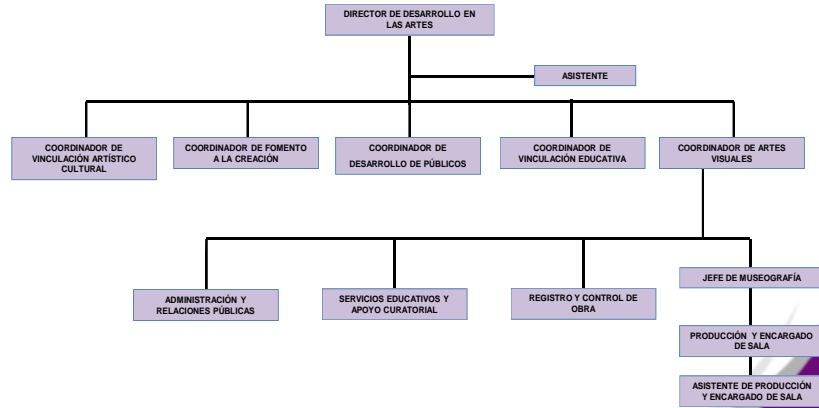
DIRECCIÓN DE COMUNICACIÓN



6 Plazas



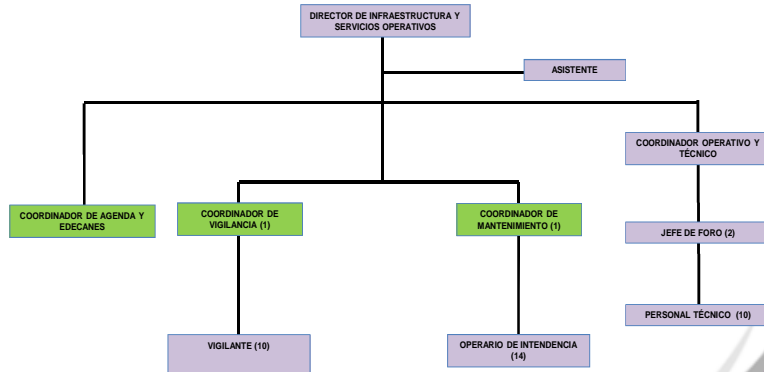
**DIRECCIÓN DE DESARROLLO
EN LAS ARTES**



13 Plazas



**DIRECCIÓN DE INFRAESTRUCTURA
Y DE SERVICIOS OPERATIVOS**

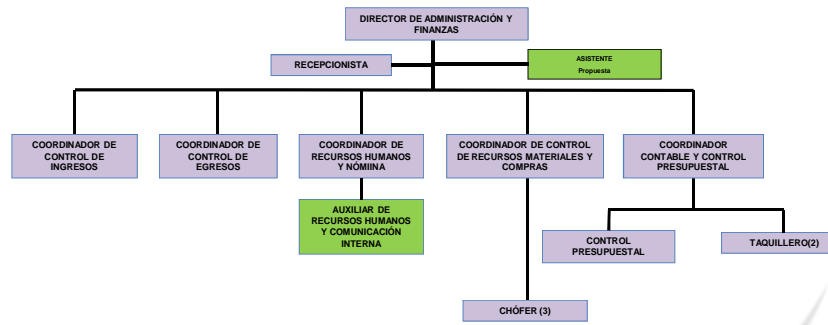


42 Plazas

* 3 Propuestas de ascenso a Coordinación



DIRECCIÓN DE ADMINISTRACIÓN Y FINANZAS

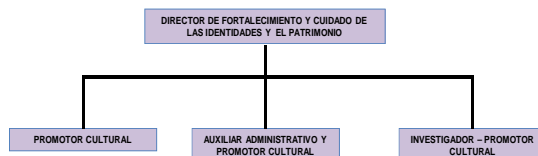


13 Plazas

* 2 Propuestas de nuevas plazas, las cuales funcionarían hasta que haya suficiencia presupuestal.

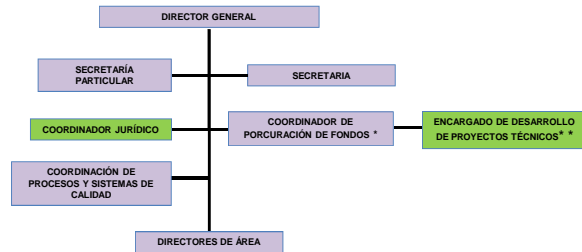


**DIRECCIÓN DE FORTALECIMIENTO Y CUIDADO
DE LAS IDENTIDADES Y EL PATRIMONIO**



4 Plazas

DIRECCIÓN GENERAL



5 Plazas

* 2 Propuestas de nuevas plazas, las cuales funcionarían hasta que haya suficiencia presupuestal.

**DIRECCIÓN DE LA FERIA
DEL LIBRO (FENAL)**

DIRECTOR DE FERIA NACIONAL DEL
LIBRO Y FOMENTO A LA LECTURA

COORDINACIÓN DE EXPOSITORES
Y LOGÍSTICA

2 Plazas



**DIRECCIÓN DE MUSEO DE LAS
IDENTIDADES LEONESAS**

DIRECTOR DE MIL

1 Plaza



INSTITUTO CULTURAL DE LEON
ESTADO ANALÍTICO DE INGRESOS
AL 30 de Junio de 2013

INDICE CRI	CONCEPTO	LEY DE INGRESOS ESTIMADA	MODIFICADO (A)	DEVENGADO	RECAUDADO (B)	AVANCE DE RECAUDACIÓN (B/A)
	PRESUPUESTO DE INGRESOS	44,820,605.00	48,504,256.10	29,248,214.98	26,367,603.72	54%
10	Impuestos	0.00	0.00	0.00	0.00	0%
11	Impuestos sobre los ingresos	0.00	0.00	0.00	0.00	0%
12	Impuestos sobre el patrimonio	0.00	0.00	0.00	0.00	0%
13	Impuestos sobre la producción, el consumo y las transacciones	0.00	0.00	0.00	0.00	0%
14	Impuestos al comercio exterior	0.00	0.00	0.00	0.00	0%
15	Impuestos sobre nóminas y asimilables	0.00	0.00	0.00	0.00	0%
16	Impuestos ecológicos	0.00	0.00	0.00	0.00	0%
17	Accesorios de impuestos	0.00	0.00	0.00	0.00	0%
18	Otros impuestos	0.00	0.00	0.00	0.00	0%
19	Impuestos no comprendidos en las fracciones de la ley de ingresos causadas en ejercicios fiscales anteriores pendientes de liquidación o pago.	0.00	0.00	0.00	0.00	0%
20	Cuotas y Aportaciones de Seguridad Social	0.00	0.00	0.00	0.00	0%
21	Aportaciones para fondos de vivienda	0.00	0.00	0.00	0.00	0%
22	Cuotas para el seguro social	0.00	0.00	0.00	0.00	0%
23	Cuotas de ahorro para el retiro	0.00	0.00	0.00	0.00	0%
24	Otras cuotas y aportaciones para la seguridad social	0.00	0.00	0.00	0.00	0%
25	Accesorios	0.00	0.00	0.00	0.00	0%
30	Contribuciones de Mejoras	0.00	0.00	0.00	0.00	0%
31	Contribuciones de mejoras por obras públicas	0.00	0.00	0.00	0.00	0%
39	Contribuciones de mejoras no comprendidas en las fracciones de la ley de ingresos causadas en ejercicios fiscales anteriores pendientes de liquidación o pago.	0.00	0.00	0.00	0.00	0%
40	Derechos	0.00	0.00	0.00	0.00	0%
41	Derechos por el uso, goce, aprovechamiento o explotación de bienes de dominio público	0.00	0.00	0.00	0.00	0%
42	Derechos a los hidrocarburos	0.00	0.00	0.00	0.00	0%
43	Derechos por prestación de servicios	0.00	0.00	0.00	0.00	0%
44	Otros derechos	0.00	0.00	0.00	0.00	0%
45	Accesorios	0.00	0.00	0.00	0.00	0%
49	Derechos no comprendidos en las fracciones de la ley de ingresos causadas en ejercicios fiscales anteriores pendientes de liquidación o pago.	0.00	0.00	0.00	0.00	0%
50	Productos	2,750,000.00	2,812,500.00	1,445,099.82	1,445,099.82	51%
51	Productos de tipo corriente	0.00	0.00	0.00	0.00	0%
52	Productos de capital	0.00	62,500.00	124,942.60	124,942.60	200%
59	Productos no comprendidos en las fracciones de la ley de ingresos causadas en ejercicios fiscales anteriores pendientes de liquidación o pago.	2,750,000.00	2,750,000.00	1,320,157.22	1,320,157.22	48%
60	Aprovechamientos	0.00	0.00	0.00	0.00	0%
61	Aprovechamientos de tipo corriente	0.00	0.00	0.00	0.00	0%
62	Aprovechamientos de capital	0.00	0.00	0.00	0.00	0%
69	Aprovechamientos no comprendidos en las fracciones de la ley de ingresos causadas en ejercicios fiscales anteriores pendientes de liquidación o pago.	0.00	0.00	0.00	0.00	0%
70	Ingresos por Venta de Bienes y Servicios	7,986,851.00	9,471,750.10	5,784,672.94	5,744,374.41	61%
71	Ingresos por venta de bienes y servicios de organismos descentralizados	7,986,851.00	9,471,750.10	5,784,672.94	5,744,374.41	61%
72	Ingresos de operación de entidades paraestatales empresariales	0.00	0.00	0.00	0.00	0%
73	Ingresos por venta de bienes y servicios producidos en establecimientos del gobierno central	0.00	0.00	0.00	0.00	0%
80	Participaciones y Aportaciones	0.00	0.00	0.00	0.00	0%

81	Participaciones	0.00	0.00	0.00	0.00	0%
82	Aportaciones	0.00	0.00	0.00	0.00	0%
83	Convenios	0.00	0.00	0.00	0.00	0%
90	Transferencias, Asignaciones, Subsidios y Otras Ayudas	34,083,754.00	36,220,006.00	22,018,442.22	19,178,129.49	53%
91	Transferencias internas y asignaciones al sector público	0.00	0.00	0.00	0.00	0%
92	Transferencias al resto del sector público	0.00	0.00	0.00	0.00	0%
93	Subsidios y subvenciones	34,083,754.00	36,220,006.00	22,018,442.22	19,178,129.49	53%
94	Ayudas sociales	0.00	0.00	0.00	0.00	0%
95	Pensiones y jubilaciones	0.00	0.00	0.00	0.00	0%
96	Tranferencias a fideicomisos, mandatos y análogos	0.00	0.00	0.00	0.00	0%
00	Ingresos Derivados de Financiamiento	0.00	0.00	0.00	0.00	0%
01	Endeudamiento Interno	0.00	0.00	0.00	0.00	0%
02	Endeudamiento Externo	0.00	0.00	0.00	0.00	0%
03	Aplicación de Remanentes	0.00	0.00	0.00	0.00	0%

INSTITUTO CULTURAL DE LEON
INFORMACIÓN DEL GASTO POR CATEGORÍA PROGRAMÁTICA
AL 30 de Junio de 2013

CLAVE PROGRAMÁTICA		CONCEPTO	METAS		VALUACIÓN MODIFICADA	AVANCE PROGRAMÁTICO		AVANCE FINANCIERO	
PP	CA		INDICADOR	CANTIDAD		CANTIDAD	%	PAGADO	%
PRESUPUESTO DE EGRESOS									
4	3.1.1.2.0	TEATRO ESCOLAR Llevar a cabo la producción teatral que anualmente en conjunto con CONACULTA es realizada, con la finalidad de llevar a cabo el acercamiento y desarrollo de público estudiantil al teatro	Asistencia del público estudiantil a la presentación de la Producción Teatral	50,000	\$ 450,549.98	40,306	81%	\$ 275,518.84	61%
7	3.1.1.2.0	TEATRO MANUEL DOBLADO Lograr la mayor captación de Ingresos por arrendamiento del inmueble, los cuales representa la fuente principal de ingresos propios del Instituto	Numero de contratos de Arrendamiento llevados a cabo con el sector privado además de funciones llevadas a cabo de teatro escolar	97	\$ 1,876,884.02	50	52%	\$ 921,194.26	49%
5	3.1.1.2.0	Casas y salones de cultura	ALUMNADO(INSCRIPCIONES)	11,670	\$ 2,585,812.37	5,684	49%	\$ 1,719,523.47	66%
5	3.1.1.2.0	Escuela de música de León	ALUMNADO(INSCRIPCIONES)	660	\$ 3,324,172.47	835	127%	\$ 2,150,173.89	65%
5	3.1.1.2.0	Escuela de Artes Plásticas	ALUMNADO(INSCRIPCIONES)	420	\$ 1,120,131.33	310	74%	\$ 633,437.71	57%
MUESTRA DE CINE									
4	3.1.1.2.0	Impartición de las distintas disciplinas, cursos y talleres							
4	3.1.1.2.0	MUESTRA DE CINE Es uno de los principales proyectos de la iniciativa "Cineteca va" de la Cineteca Nacional de México que busca refrendar la divulgación de cine de calidad en espacios alternativos de exhibición y llegar así a nuevos públicos, presentando obras de la cinematografía mundial.	Numero de asistentes a las funciones proyectadas	900	\$ 192,700.18	1,397	155%	\$ 51,842.86	27%
4	3.1.1.2.0	BECAS Apoyo económico entregado a creadores de la ciudad de León para producción y/o desarrollo de un proyecto artístico y/o cultural en varias ministraciones durante 9 meses de trabajo	Número de Becarios	7	\$ 249,000.00	7	100%	\$ 97,365.15	39%

INSTITUTO CULTURAL DE LEON
TABULADOR DE SUELDOS Y SALARIOS AUTORIZADOS
AL 31 DE JUNIO DEL 2013

Nivel	Descripción de Plaza/Puesto	Número de Plazas/Puestos autorizados	Detalle de percepción					
			SUELDO	P.ASISNT	P.PUNT	P.DOM	P.VAC.	AGUINALDO
1	Administracion y Relaciones Pu	1	4,736.11	473.61	473.61		1,795	7,665.02
2	Asistente "A"	1	6,752.63	675.26	675.26		2,559	10,928.61
3	Asistente "B"	1	6,013.21	601.32	601.32		2,279	9,731.91
4	Asistente "C"	1	5,274.66	527.47	527.47		1,999	8,536.62
5	Asistente "D"	2	4,736.11	473.61	473.61		1,795	7,665.02
6	Asistente "E"	2	4,491.08	449.11	449.11		1,702	7,268.45
7	Asistente de Produccion y Enca	1	4,736.11	473.61	473.61		1,795	7,665.02
8	Auxiliar Administrativo y Promot	2	6,752.63	675.26	675.26		2,559	10,928.61
9	Bibliotec.-Cargador	1	4,257.30	425.73	425.73	0.5	1,613	6,890.11
10	Chofer	3	4,736.11	473.61	473.61		1,795	7,665.02
11	Control Escolar CCUL D.R	1	4,736.11	473.61	473.61		1,795	7,665.02
12	Control Escolar CCUL E.H	1	5,011.44	501.14	501.14		1,899	8,110.63
13	Control Escolar EMU	1	4,736.11	473.61	473.61		1,795	7,665.02
14	Control Presupuestal	1	8,418.50	841.85	841.85		3,190	13,624.67
15	Coordinador de Marketing	1	14,732.15	1,473.22	1,473.22		5,583	23,842.83
16	Coordinador Artes Visuales	1	14,455.95	1,445.60	1,445.60		5,478	23,395.82
17	Coordinador Contable y Control	1	14,455.95	1,445.60	1,445.60		5,478	23,395.82
18	Coordinador Escuela de Musica	1	14,455.95	1,445.60	1,445.60		5,478	23,395.82
19	Coordinacion Tecnica	1	14,455.95	1,445.60	1,445.60		5,478	23,395.82
20	Coordinacion de Mtto	1	8,418.50	841.85	841.85	0.5	3,190	13,624.67
21	Coordinador Casa de Cultura D.	1	11,886.16	1,188.62	1,188.62		4,504	19,236.81
22	Coordinador Casa de Cultura E.	1	10,856.68	1,085.67	1,085.67		4,114	17,570.69
23	Encargado de ext. De la Escuela	1	10,856.68	1,085.67	1,085.67		4,114	17,570.69
24	Coordinador de Salones de Cult	1	10,856.68	1,085.67	1,085.67		4,114	17,570.69
25	Coordinador Escuela de Artes F	1	10,856.68	1,085.67	1,085.67		4,114	17,570.69
26	Egresos	1	8,418.50	841.85	841.85		3,190	13,624.67
27	Ingresos	1	8,418.50	841.85	841.85		3,190	13,624.67
28	Proyectos especiales	1	8,418.50	841.85	841.85		3,190	13,624.67
29	Coord. Expositores y logistica	1	8,418.50	841.85	841.85		3,190	13,624.67
30	Fomento a la Creacion	1	8,418.50	841.85	841.85		3,190	13,624.67
31	Recursos Humanos	1	8,418.50	841.85	841.85		3,190	13,624.67
32	Recursos Materiales	1	8,418.50	841.85	841.85		3,190	13,624.67
33	Vinculacion Artistico Cultural	1	8,418.50	841.85	841.85		3,190	13,624.67
34	Vinculacion Educativa	1	8,418.50	841.85	841.85		3,190	13,624.67
35	Director "A"	5	33,465.32	3,346.53	3,346.53		12,682	54,160.99
36	Director "B"	3	23,517.77	2,351.78	2,351.78		8,912	38,061.65
37	Director Banda Municipal	1	9,589.97	959.00	959.00		3,634	15,520.61
38	Director de Coros	1	6,013.21	601.32	601.32		2,279	9,731.91
40	Director Orquesta Típica	1	7,672.15	767.21	767.21		2,907	12,416.77
41	Diseño Grafico	2	6,013.21	601.32	601.32		2,279	9,731.91
42	Responsable de edecanes	1	6,752.63	675.26	675.26		2,559	10,928.61
43	Jefatura de mantenimiento	1	6,013.21	601.32	601.32		2,279	9,731.91
44	Encargado de Vigilancia	1	8,418.50	841.85	841.85	0.5	3,190	13,624.67
45	Intendente	12	3,613.12	361.31	361.31	0.5	1,369	5,847.55
46	Investigador-Promotor Cultural	2	6,752.63	675.26	675.26		2,559	10,928.61
47	Jefe de Foro	2	8,418.50	841.85	841.85		3,190	13,624.67
48	Jefe de Museografía	1	8,418.50	841.85	841.85		3,190	13,624.67
49	Jefe Intendencia	2	4,008.81	400.88	400.88	0.5	1,519	6,487.94
50	Músico "A" Atril	1	5,994.16	599.42	599.42	0.25	2,271	9,701.08
51	Músico "B" Atril	40	4,794.99	479.50	479.50	0.25	1,817	7,760.30
52	Músico "C" Atril	2	4,588.92	458.89	458.89	0.25	1,739	7,426.80
53	Músico Principal	5	6,330.11	633.01	633.01	0.25	2,399	10,244.78
54	Prefecto	1	5,274.66	527.47	527.47		1,999	8,536.62
55	Produccion y Encargado de sala	1	4,736.11	473.61	473.61		1,795	7,665.02
57	Recepcionista	1	4,491.08	449.11	449.11		1,702	7,268.45
58	Redactor "A"	1	8,418.50	841.85	841.85		3,190	13,624.67
59	Redactor "B"	1	6,013.21	601.32	601.32		2,279	9,731.91
60	Registro y Control de Obra	1	4,736.11	473.61	473.61		1,795	7,665.02
61	Secretaria	1	8,418.50	841.85	841.85		3,190	13,624.67

62	Secretaría Particular	1	13,834.29	1,383.43	1,383.43		5,242	22,389.70
63	Servicios Educativos y Apoyo C	1	4,736.11	473.61	473.61		1,795	7,665.02
64	Taquilla	2	4,008.81	400.88	400.88		1,519	6,487.94
65	Técnico "A"	3	7,516.30	751.63	751.63	0.5	2,848	12,164.54
66	Técnico "B"	7	6,514.53	651.45	651.45	0.5	2,469	10,543.25
67	Velador	1	3,613.12	361.31	361.31	0.5	1,369	5,847.55
68	Vigilante	9	3,613.12	361.31	361.31	0.5	1,369	5,847.55

iones autorizadas por plaza/pues

AYUDA DIA D	AYUDA 10 DE	VALES DE DE	RETR. X ACTIV. ESPECIALES
560.85	747.81	682.00	
799.65	1,066.21	787.00	
712.09	949.45	787.00	
624.63	832.84	759.55	
560.85	747.81	682.00	
531.84	709.12	646.72	
560.85	747.81	682.00	
799.65	1,066.21	787.00	
504.15	672.21	613.05	
560.85	747.81	682.00	VARIABLE
560.85	747.81	682.00	
593.46	791.28	721.65	
560.85	747.81	682.00	
996.93	1,329.24	787.00	
1,744.60	2,326.13	787.00	
1,711.89	2,282.52	787.00	
1,711.89	2,282.52	787.00	
1,711.89	2,282.52	787.00	
1,711.89	2,282.52	787.00	
996.93	1,329.24	787.00	
1,407.57	1,876.76	787.00	
1,285.66	1,714.21	787.00	
1,285.66	1,714.21	787.00	
1,285.66	1,714.21	787.00	
1,285.66	1,714.21	787.00	
996.93	1,329.24	787.00	
996.93	1,329.24	787.00	
996.93	1,329.24	787.00	
996.93	1,329.24	787.00	
996.93	1,329.24	787.00	
996.93	1,329.24	787.00	
996.93	1,329.24	787.00	
996.93	1,329.24	787.00	
996.93	1,329.24	787.00	
996.93	1,329.24	787.00	
3,963.00	5,284.00	787.00	
2,785.00	3,713.33	787.00	
1,135.65	1,514.21	787.00	
712.09	949.45	787.00	
908.54	1,211.39	787.00	
712.09	949.45	787.00	
799.65	1,066.21	787.00	
712.09	949.45	787.00	
996.93	1,329.24	787.00	
427.87	570.49	520.29	
799.65	1,066.21	787.00	
996.93	1,329.24	787.00	
996.93	1,329.24	787.00	
474.73	632.97	787.00	
709.84	946.45	787.00	
567.83	757.10	690.48	
543.42	724.57	660.80	
749.62	999.49	787.00	
624.63	832.84	759.55	
560.85	747.81	682.00	
531.84	709.12	646.72	
996.93	1,329.24	787.00	
712.09	949.45	787.00	
560.85	747.81	682.00	
996.93	1,329.24	787.00	

1,638.27	2,184.36	787.00	
560.85	747.81	682.00	
474.73	632.97	577.27	
890.09	1,186.78	787.00	
771.46	1,028.61	787.00	
427.87	570.49	520.29	
427.87	570.49	520.29	

INSTITUTO CULTURAL DE LEON
PLANTILLA DE PERSONAL AUTORIZADA
AL 31 DE MAYO DEL 2013

Nivel	Unidad responsable	Descripción de la plaza/puesto	Número Plazas/Puestos	Percepciones Autorizadas							
				SUELDO	P.ASISNT	P.PUNT	P.VAC.	AGUINALDO	AYUDA DIA D	AYUDA 10 DE VALES DE	DESPENSA
10	400	ADMON. Y RELACIONES PUBLIC	1	4,736.11	473.61	473.61	1,795	7665.02	560.85	747.81	787
13	500	ASISTENTE	1	4,490.89	449.09	449.09	1,702	7268.16	531.82	709.09	787
5	500	ASISTENTE	1	4,735.79	473.58	473.58	1,795	7664.50	560.82	747.76	787
7	500	ASISTENTE	1	4,735.94	473.59	473.59	1,795	7664.75	560.84	747.78	787
10	400	ASISTENTE	1	4,735.94	473.59	473.59	1,795	7664.75	560.84	747.78	787
4	400	ASISTENTE	1	6,013.04	601.30	601.30	2,279	9731.62	712.07	949.43	787
4	400	ASISTENTE	1	8,418.75	841.88	841.88	3,190	13625.09	996.96	1,329.28	787
2	200	ASISTENTE	1	8,418.83	841.88	841.88	3,190	13625.20	996.97	1,329.29	787
10	400	AUX ADMVO Y PROM CULTURA	1	6,752.56	675.26	675.26	2,559	10928.49	799.65	1,066.19	787
18	500	BIBLIOTECARIO-CARGADOR	1	4,708.15	470.81	470.81	1,784	7619.77	557.54	743.39	787
2	200	CHOFER	1	4,735.79	473.58	473.58	1,795	7664.50	560.82	747.76	787
2	200	CHOFER	1	4,735.79	473.58	473.58	1,795	7664.50	560.82	747.76	787
6	500	CONTROL ESCOLAR A	1	5,011.05	501.11	501.11	1,899	8109.99	593.41	791.22	787
5	500	CONTROL ESCOLAR B	1	4,735.79	473.58	473.58	1,795	7664.50	560.82	747.76	787
8	500	CONTROL ESCOLAR B	1	4,735.79	473.58	473.58	1,795	7664.50	560.82	747.76	787
2	200	CONTROL PRESUPUESTAL	1	8,418.83	841.88	841.88	3,190	13625.20	996.97	1,329.29	787
8	500	COORD. CASA DE LA CULTURA	1	11,886.38	1,188.64	1,188.64	4,504	19237.17	1,407.60	1,876.80	787
13	500	COORD. CASA DE LA CULTURA	1	10,856.98	1,085.70	1,085.70	4,114	17571.16	1,285.69	1,714.26	787
4	500	COORD. DE ESC DE MUSICA	1	14,455.78	1,445.58	1,445.58	5,478	23395.54	1,711.87	2,282.49	787
6	500	COORD. DE ESC. DE ARTES PL	1	10,856.92	1,085.69	1,085.69	4,114	17571.07	1,285.69	1,714.25	787
14	800	COORD. EXPOSIT Y LOG.	1	8,418.83	841.88	841.88	3,190	13625.20	996.97	1,329.29	787
10	400	COORDINACION ARTES VISUAL	1	14,456.05	1,445.61	1,445.61	5,478	23395.98	1,711.90	2,282.53	787
15	300	COORDINACION DE MARKETIN	1	14,731.99	1,473.20	1,473.20	5,583	23842.56	1,744.58	2,326.10	787
12	700	COORDINACION DE MTTO	1	8,418.75	841.88	841.88	3,190	13625.09	996.96	1,329.28	787
12	700	COORDINACION TECNICA	1	14,456.05	1,445.61	1,445.61	5,478	23395.98	1,711.90	2,282.53	787
2	200	COORDINADOR CONTABLE Y C	1	14,455.72	1,445.57	1,445.57	5,478	23395.45	1,711.86	2,282.48	787
18	500	DIRECT. BANDA MUNICIPAL	1	9,590.02	959.00	959.00	3,634	15520.69	1,135.66	1,514.21	787
4	500	DIRECT. DE COROS	1	6,013.04	601.30	601.30	2,279	9731.62	712.07	949.43	787
17	500	DIRECT. ORQUESTA TIPICA	1	7,672.14	767.21	767.21	2,907	12416.76	908.54	1,211.39	787
2	200	DIRECTOR DE AREA 1	1	33,465.42	3,346.54	3,346.54	12,682	54161.14	3,963.01	5,284.01	787
4	400	DIRECTOR DE AREA 1	1	33,465.42	3,346.54	3,346.54	12,682	54161.14	3,963.01	5,284.01	787
7	500	DIRECTOR DE AREA 1	1	33,465.26	3,346.53	3,346.53	12,682	54160.88	3,962.99	5,283.99	787
12	700	DIRECTOR DE AREA 1	1	33,465.75	3,346.57	3,346.57	12,682	54161.67	3,963.05	5,284.07	787
19	900	DIRECTOR DE AREA 1	1	33,465.42	3,346.54	3,346.54	12,682	54161.14	3,963.01	5,284.01	787
14	800	DIRECTOR DE AREA2	1	23,517.45	2,351.75	2,351.75	8,912	38061.14	2,784.96	3,713.28	787
15	300	DIRECTOR DE AREA2	1	23,517.45	2,351.75	2,351.75	8,912	38061.14	2,784.96	3,713.28	787
16	600	DIRECTOR DE AREA2	1	23,517.45	2,351.75	2,351.75	8,912	38061.14	2,784.96	3,713.28	787
1	100	DIRECTOR GENERAL	1	43,291.86	4,329.19	4,329.19	16,405	70064.45	5,126.67	6,835.56	787
15	300	DISENO GRAFICO	1	6,013.21	601.32	601.32	2,279	9731.90	712.09	949.45	787
15	300	DISENO GRAFICO	1	6,013.21	601.32	601.32	2,279	9731.90	712.09	949.45	787
2	200	EGRESOS	1	8,418.83	841.88	841.88	3,190	13625.20	996.97	1,329.29	787
10	400	ENC.SALA MONT Y REGISTRO	1	4,735.79	473.58	473.58	1,795	7664.50	560.82	747.76	787
4	500	ENCARGADO DE EXT. EMU	1	10,856.98	1,085.70	1,085.70	4,114	17571.16	1,285.69	1,714.26	787
4	400	FOMENTO A LA CREACION	1	8,418.75	841.88	841.88	3,190	13625.09	996.96	1,329.28	787
9	700	INTENDENTE	1	3,612.72	361.27	361.27	1,369	5846.90	427.82	570.43	787
9	700	INTENDENTE	1	3,612.72	361.27	361.27	1,369	5846.90	427.82	570.43	787
11	700	INTENDENTE	1	3,612.72	361.27	361.27	1,369	5846.90	427.82	570.43	787
12	700	INTENDENTE	1	3,612.72	361.27	361.27	1,369	5846.90	427.82	570.43	787

18	500 MUSICO ATRIL	1	4,795.33	479.53	479.53	1,817	7760.86	567.87	757.16	787
18	500 MUSICO ATRIL	1	4,795.33	479.53	479.53	1,817	7760.86	567.87	757.16	787
18	500 MUSICO ATRIL	1	4,588.76	458.88	458.88	1,739	7426.54	543.41	724.54	787
18	500 MUSICO PRINCIPAL	1	6,329.75	632.98	632.98	2,399	10244.21	749.58	999.43	787
18	500 MUSICO PRINCIPAL	1	6,329.75	632.98	632.98	2,399	10244.21	749.58	999.43	787
18	500 MUSICO PRINCIPAL	1	6,329.75	632.98	632.98	2,399	10244.21	749.58	999.43	787
18	500 MUSICO PRINCIPAL	1	6,329.75	632.98	632.98	2,399	10244.21	749.58	999.43	787
18	500 MUSICO PRINCIPAL	1	6,329.75	632.98	632.98	2,399	10244.21	749.58	999.43	787
8	500 PREFECTO	1	5,274.51	527.45	527.45	1,999	8536.38	624.61	832.82	787
10	400 PRODUCCION MUSEOGRAFICA	1	4,735.79	473.58	473.58	1,795	7664.50	560.82	747.76	787
16	600 PROMOTOR CULTURAL	1	6,752.56	675.26	675.26	2,559	10928.49	799.65	1,066.19	787
16	600 PROMOTOR CULTURAL	1	6,752.69	675.27	675.27	2,559	10928.69	799.66	1,066.21	787
16	600 PROMOTOR CULTURAL	1	8,102.97	810.30	810.30	3,071	13114.02	959.56	1,279.42	787
15	300 RECEPCION	1	4,490.93	449.09	449.09	1,702	7268.21	531.82	709.09	787
2	200 RECURSOS HUMANOS	1	8,418.75	841.88	841.88	3,190	13625.09	996.96	1,329.28	787
2	200 RECURSOS MATERIALES	1	8,418.75	841.88	841.88	3,190	13625.09	996.96	1,329.28	787
15	300 REDACTOR	1	6,013.21	601.32	601.32	2,279	9731.90	712.09	949.45	787
15	300 REDACTOR	1	8,418.75	841.88	841.88	3,190	13625.09	996.96	1,329.28	787
12	700 RESPONSABLE DE EDECANES	1	6,752.56	675.26	675.26	2,559	10928.49	799.65	1,066.19	787
1	100 SECRETARIA "B"	1	8,418.75	841.88	841.88	3,190	13625.09	996.96	1,329.28	787
8	500 SECRETARIA "D"	1	4,490.89	449.09	449.09	1,702	7268.16	531.82	709.09	787
10	400 SERV. EDUCATIVOS Y APOYO	1	4,735.79	473.58	473.58	1,795	7664.50	560.82	747.76	787
2	200 TAQUILLA	1	4,008.69	400.87	400.87	1,519	6487.76	474.71	632.95	787
2	200 TAQUILLA	1	4,008.69	400.87	400.87	1,519	6487.75	474.71	632.95	787
9	700 TECNICO "A"	1	7,516.34	751.63	751.63	2,848	12164.61	890.09	1,186.79	787
12	700 TECNICO "A"	1	7,516.34	751.63	751.63	2,848	12164.61	890.09	1,186.79	787
12	700 TECNICO "A"	1	7,516.55	751.66	751.66	2,848	12164.95	890.12	1,186.82	787
12	700 TECNICO "B"	1	6,514.25	651.43	651.43	2,469	10542.80	771.42	1,028.57	787
12	700 TECNICO "B"	1	6,514.25	651.43	651.43	2,469	10542.80	771.42	1,028.57	787
12	700 TECNICO "B"	1	6,514.25	651.43	651.43	2,469	10542.80	771.42	1,028.57	787
12	700 TECNICO "B"	1	6,514.25	651.43	651.43	2,469	10542.80	771.42	1,028.57	787
12	700 TECNICO "B"	1	6,514.25	651.43	651.43	2,469	10542.80	771.42	1,028.57	787
12	700 TECNICO "B"	1	6,514.25	651.43	651.43	2,469	10542.80	771.42	1,028.57	787
12	700 TECNICO "B"	1	6,514.25	651.43	651.43	2,469	10542.80	771.42	1,028.57	787
12	700 VELADOR	1	3,612.45	361.24	361.24	1,369	5846.46	427.79	570.39	787
9	700 VIGILANTE	1	3,612.72	361.27	361.27	1,369	5846.90	427.82	570.43	787
9	700 VIGILANTE	1	3,612.72	361.27	361.27	1,369	5846.90	427.82	570.43	787
9	700 VIGILANTE	1	3,612.61	361.26	361.26	1,369	5846.73	427.81	570.41	787
12	700 VIGILANTE	1	3,612.72	361.27	361.27	1,369	5846.90	427.82	570.43	787
12	700 VIGILANTE	1	3,612.61	361.26	361.26	1,369	5846.73	427.81	570.41	787
12	700 VIGILANTE	1	3,612.72	361.27	361.27	1,369	5846.90	427.82	570.43	787
12	700 VIGILANTE	1	3,612.61	361.26	361.26	1,369	5846.73	427.81	570.41	787
13	500 VIGILANTE	1	3,612.61	361.26	361.26	1,369	5846.73	427.81	570.41	787
4	400 VINCULACION ACADEMICA	1	8,418.83	841.88	841.88	3,190	13625.20	996.97	1,329.29	787

INSTITUTO CULTURAL DE LEON
NOMINA DE PERSONAL EJERCIDA
DEL 31 DE MAYO AL 13 DE JUNIO DEL 2

Clave de empleado	Categoría	Apellido Paterno	Apellido Materno	Nombre (s)	Periodo	RFC	Clave Area o Depto	Área/ Departamento	Clave UR
5	CONFIANZA	CASTOR	QUIROZ	MIGUEL	DEL 31 DE MAYO AL	CAQM5109293	18	BANDA MUNICIPAL	500
8	CONFIANZA	PEDROZA	RIZO	MARIA VICTORIA	DEL 31 DE MAYO AL	PERV600716N	9	TEATRO MANUEL DOBLA	700
9	CONFIANZA	PONCE	MERINO	FRANCISCO	DEL 31 DE MAYO AL	POMF531004V	9	TEATRO MANUEL DOBLA	700
11	CONFIANZA	BARCENAS	PARRA	MIGUEL	DEL 31 DE MAYO AL	BAPM5601148	18	BANDA MUNICIPAL	500
13	CONFIANZA		ESPINOSA	DELFINO	DEL 31 DE MAYO AL	EIXD38110261	17	ORQUESTA TIPICA	500
16	CONFIANZA	MELENDEZ	ZACARIAS	JOSE SAMUEL	DEL 31 DE MAYO AL	MEZS6209023	9	TEATRO MANUEL DOBLA	700
17	CONFIANZA	CASTRO	VINZONEO	EDMUNDO	DEL 31 DE MAYO AL	CAVE591116C	10	COORDINACION DE ARTE	400
20	CONFIANZA	JIMENEZ	ROSAS	PEDRO	DEL 31 DE MAYO AL	JIRP4110231FC	18	BANDA MUNICIPAL	500
26	CONFIANZA	GONZALEZ	LANDEROS	MA ALMA	DEL 31 DE MAYO AL	GOLM630308E	18	BANDA MUNICIPAL	500
28	CONFIANZA	GALVAN	GODINEZ	ALBERTO	DEL 31 DE MAYO AL	GAGA560408L	17	ORQUESTA TIPICA	500
30	CONFIANZA	SILVA	ESPITIA	SERGIO	DEL 31 DE MAYO AL	SIES610929JC	18	BANDA MUNICIPAL	500
31	CONFIANZA	NEY	RAMIREZ	MA CONCEPCION VE	DEL 31 DE MAYO AL	NERC6804298	4	DIRECCION DE DESARRC	400
32	CONFIANZA	MARQUEZ	MIRANDA	ALICIA	DEL 31 DE MAYO AL	MAMA680404H	6	ESC. DE ARTES PLASTIC.	500
36	CONFIANZA	BUSTAMANTE	LEON	J. LUZ	DEL 31 DE MAYO AL	BULJ610517Q	18	BANDA MUNICIPAL	500
53	CONFIANZA	GONZALEZ	LANDEROS	GLORIA	DEL 31 DE MAYO AL	GOLG680710M	18	BANDA MUNICIPAL	500
57	CONFIANZA	MARTINEZ	PEREZ	ELENA	DEL 31 DE MAYO AL	MAPE600418V	9	TEATRO MANUEL DOBLA	700
78	CONFIANZA	CASTRO	ARREDONDO	JORGE	DEL 31 DE MAYO AL	CAAJ570330P	18	BANDA MUNICIPAL	500
82	CONFIANZA	CARRANCO	ROCHA	JORGE ARTURO	DEL 31 DE MAYO AL	CARJ760109S	18	BANDA MUNICIPAL	500
92	CONFIANZA	MONJARAZ	GONZALEZ	JORGE	DEL 31 DE MAYO AL	MOGJ710122F	18	BANDA MUNICIPAL	500
94	CONFIANZA	MACIAS	GONZALEZ	OFELIA	DEL 31 DE MAYO AL	MAGO590605C	12	DIRECCION DE SERVICIO	700
99	CONFIANZA	NEY	RAMIREZ	JUAN CARLOS	DEL 31 DE MAYO AL	NERJ7304201	11	TEATRO MARIA GREEVEI	700
109	CONFIANZA	GALVAN	GODINEZ	VICTOR	DEL 31 DE MAYO AL	GAGV690211F	17	ORQUESTA TIPICA	500
141	CONFIANZA	GUTIERREZ	HERNANDEZ	LUIS	DEL 31 DE MAYO AL	GUHL540720A	9	TEATRO MANUEL DOBLA	700
150	CONFIANZA	LANDEROS	GUERRERO	ROBERTO CARLOS	DEL 31 DE MAYO AL	LAGR750406H	12	DIRECCION DE SERVICIO	700
162	CONFIANZA	SANCHEZ	SAUCEDA	JULIAN	DEL 31 DE MAYO AL	SASJ761201JE	9	TEATRO MANUEL DOBLA	700
168	CONFIANZA		GARCIA	JUAN ANTONIO	DEL 31 DE MAYO AL	GAXJ6601232	18	BANDA MUNICIPAL	500
174	CONFIANZA	GARNICA	GOMEZ	JOSE REFUGIO	DEL 31 DE MAYO AL	GAGR6707047	17	ORQUESTA TIPICA	500
179	CONFIANZA	SOLORZANO	ESPERANZA	MARTIN	DEL 31 DE MAYO AL	SOEM630930E	17	ORQUESTA TIPICA	500
186	CONFIANZA	LANDEROS	BARAJAS	ANTONIO	DEL 31 DE MAYO AL	LABA750127F	12	DIRECCION DE SERVICIO	700
206	CONFIANZA	RAMIREZ	GOMEZ	MA ESTHER	DEL 31 DE MAYO AL	RAGM580526C	12	DIRECCION DE SERVICIO	700
207	CONFIANZA	LOPEZ	CAUDILLO	HERIBERTO	DEL 31 DE MAYO AL	LOCH450521C	12	DIRECCION DE SERVICIO	700
213	CONFIANZA	RODRIGUEZ	SALAZAR	JOSE GUADALUPE	DEL 31 DE MAYO AL	ROSG671206F	18	BANDA MUNICIPAL	500
219	CONFIANZA		HERNANDEZ	PANFILO LUIS	DEL 31 DE MAYO AL	HEXP630601A	17	ORQUESTA TIPICA	500
224	CONFIANZA	MONTIEL	MARTINEZ	GABRIELA	DEL 31 DE MAYO AL	MOMG760328B	5	ESCUELA DE MUSICA DE	500
225	CONFIANZA	MARTINEZ	TOVAR	ANA FRANCISCA	DEL 31 DE MAYO AL	MATA820824L	15	DIRECCION DE VINCULA	300
227	CONFIANZA	CHAVEZ	RODRIGUEZ	MA MAGDALENA	DEL 31 DE MAYO AL	CARM690622N	12	DIRECCION DE SERVICIO	700
235	CONFIANZA	FLORES	GARCIA	MA DEL SOCORRO	DEL 31 DE MAYO AL	FOGM440627E	12	DIRECCION DE SERVICIO	700
236	CONFIANZA	COSTILLA	MARTINEZ	RAMON DONATO	DEL 31 DE MAYO AL	COMR4808317	18	BANDA MUNICIPAL	500
262	CONFIANZA	PORRAS	JUAREZ	FRANCISCO JAVIER	DEL 31 DE MAYO AL	POJF720212KI	18	BANDA MUNICIPAL	500
265	CONFIANZA		MANCERA	MARIA DEL ROSARIO	DEL 31 DE MAYO AL	MR6505261A	9	TEATRO MANUEL DOBLA	700
277	CONFIANZA	FALCON	RAMOS	MA. ENGRACIA	DEL 31 DE MAYO AL	FARE530310T	12	DIRECCION DE SERVICIO	700
278	CONFIANZA	TAVERA	CERVANTES	LUIS IGNACIO	DEL 31 DE MAYO AL	TAFL740205S	12	DIRECCION DE SERVICIO	700
297	CONFIANZA	ARIZMENDI	ZAMARRIPA	NORMA ANGELICA	DEL 31 DE MAYO AL	AIZN7910112C	2	DIRECCION DE ADMINIST	200
316	CONFIANZA	RIOS	GOMEZ	VICTOR REFUGIO	DEL 31 DE MAYO AL	RIGV640714B	18	BANDA MUNICIPAL	500
332	CONFIANZA	MENA	ANTIMO	ANTONIO	DEL 31 DE MAYO AL	MEAA6310233	17	ORQUESTA TIPICA	500
337	CONFIANZA		GALLO	MARIA DOLORES	DEL 31 DE MAYO AL	GAXD671013T	12	DIRECCION DE SERVICIO	700
342	CONFIANZA	RICO	MACIAS	GUADALUPE DANIEL	DEL 31 DE MAYO AL	RIMG780216L	12	DIRECCION DE SERVICIO	700
346	CONFIANZA	NIETO	AGUILAR	ALDO GERARDO	DEL 31 DE MAYO AL	NIAA840303P1	18	BANDA MUNICIPAL	500
352	CONFIANZA	SALINAS	GUERRERO	J GUADALUPE	DEL 31 DE MAYO AL	SAGJ390307H	12	DIRECCION DE SERVICIO	700

353	CONFIANZA	RAMIREZ	PEREZ	SILVIA JANET	DEL 31 DE MAYO AL	RAPS820228S	8	CASA DE LA CULTURA DI	500
358	CONFIANZA	MORALES	RAMOS	JOSEFINA	DEL 31 DE MAYO AL	MORI710827G	17	ORQUESTA TIPICA	500
359	CONFIANZA	SAUCEDO	LOZORNIO	J GUADALUPE	DEL 31 DE MAYO AL	SALJ351212KF	17	ORQUESTA TIPICA	500
360	CONFIANZA	RAYAS	GONZALEZ	ARMANDO	DEL 31 DE MAYO AL	RAGA7108111	18	BANDA MUNICIPAL	500
362	CONFIANZA	NAVEDA	GONZALEZ	RODRIGO	DEL 31 DE MAYO AL	NAGR630313C	12	DIRECCION DE SERVICIO	700
372	CONFIANZA	MARTINEZ	GOMEZ	MARIA MONTSERRA	DEL 31 DE MAYO AL	MAGM770601E	16	DIRECCION DE FORTALE	600
382	CONFIANZA	ESPINOSA	ENRIQUEZ	MISAEI BONIFACIO	DEL 31 DE MAYO AL	EIEM710514E	11	TEATRO MARIA GREEVEI	700
385	CONFIANZA	TORRES	GUTIERREZ	NORBERTO	DEL 31 DE MAYO AL	TOGN5006062	17	ORQUESTA TIPICA	500
389	CONFIANZA	GODINEZ	NAVA	JUAN EFREN	DEL 31 DE MAYO AL	GONJ820829H	12	DIRECCION DE SERVICIO	700
399	CONFIANZA	GARCIA	MORALES	ANGELICA	DEL 31 DE MAYO AL	GAMA7701276	5	ESCUELA DE MUSICA DE	500
418	CONFIANZA	ORDAZ	VAZQUEZ	MA ELENA	DEL 31 DE MAYO AL	OAVE740306J	1	DIRECCION GENERAL	100
422	CONFIANZA	TORRES	TREJO	GUSTAVO	DEL 31 DE MAYO AL	TOTG680210P	18	BANDA MUNICIPAL	500
430	CONFIANZA	URQUIETA	BUENO	NOE	DEL 31 DE MAYO AL	UUBN701228A	18	BANDA MUNICIPAL	500
432	CONFIANZA	VALLEJO	MELENDEZ	VICTOR	DEL 31 DE MAYO AL	VAMV761108K	18	BANDA MUNICIPAL	500
441	CONFIANZA	GOMEZ	HERNANDEZ	MARIA MONTSERRA	DEL 31 DE MAYO AL	GOHM860409E	15	DIRECCION DE VINCULA	300
449	CONFIANZA	PEREZ	CORDERO	LAURA	DEL 31 DE MAYO AL	PECL811018M	2	DIRECCION DE ADMINIS	200
455	CONFIANZA	GONZALEZ	BARROSO	ALFREDO	DEL 31 DE MAYO AL	GOBA820130L	12	DIRECCION DE SERVICIO	700
456	CONFIANZA		HERNANDEZ	FELIPE DE JESUS	DEL 31 DE MAYO AL	HEXF7205262I	12	DIRECCION DE SERVICIO	700
458	CONFIANZA	VALDES	MONTELONGO	CLAUDIA LETICIA	DEL 31 DE MAYO AL	VAMC691117L	18	BANDA MUNICIPAL	500
463	CONFIANZA	TRUJILLO	SERRANO	JOSE	DEL 31 DE MAYO AL	TUSJ670319P	13	CASA DE LA CULTURA EF	500
464	CONFIANZA	GONZALEZ	MONTUY	JOSE LUIS	DEL 31 DE MAYO AL	GOML630222	17	ORQUESTA TIPICA	500
466	CONFIANZA	ORNELAS	GONZALEZ	HERIBERTO	DEL 31 DE MAYO AL	OEGH710810C	18	BANDA MUNICIPAL	500
473	CONFIANZA	PONCE	DURAN	MONICA GUADALUPE	DEL 31 DE MAYO AL	PODM8210227	8	CASA DE LA CULTURA DI	500
474	CONFIANZA	HERNANDEZ	FLORES	JOSE PAZ	DEL 31 DE MAYO AL	HEFP710124D	18	BANDA MUNICIPAL	500
475	CONFIANZA	VELAZQUEZ	SANCHEZ	MAURO	DEL 31 DE MAYO AL	VESM770115C	18	BANDA MUNICIPAL	500
479	CONFIANZA	GONZALEZ	PEREZ	JESUS ALEJANDRO	DEL 31 DE MAYO AL	GOPJ800422C	12	DIRECCION DE SERVICIO	700
480	CONFIANZA	RAYAS	GONZALEZ	ARTURO	DEL 31 DE MAYO AL	RAGA890915F	18	BANDA MUNICIPAL	500
483	CONFIANZA	ALVAREZ	MARICHEZ	ISAIAS	DEL 31 DE MAYO AL	AAMI61092517	2	DIRECCION DE ADMINIS	200
485	CONFIANZA	RIOS	GOMEZ	ELVIA PATRICIA	DEL 31 DE MAYO AL	RIGE660221KI	18	BANDA MUNICIPAL	500
494	CONFIANZA	QUIROGA	BARRERA	ROSA MARIA	DEL 31 DE MAYO AL	QUBR690820L	13	CASA DE LA CULTURA EF	500
499	CONFIANZA	ROMERO	ESQUIVIAS	AMADOR	DEL 31 DE MAYO AL	ROEA540901H	17	ORQUESTA TIPICA	500
502	CONFIANZA	NERI	JIMENEZ	SANDRO EMMANUEL	DEL 31 DE MAYO AL	NEJS760606JF	12	DIRECCION DE SERVICIO	700
503	CONFIANZA	MARTINEZ	ESCOTO	JOSE MARTIN	DEL 31 DE MAYO AL	MAEM621018T	13	CASA DE LA CULTURA EF	500
505	CONFIANZA	MARTINEZ	TOVAR	JESUS URIEL	DEL 31 DE MAYO AL	MATJ8911051H	12	DIRECCION DE SERVICIO	700
508	CONFIANZA	LOPEZ	POSADAS	HECTOR MANUEL	DEL 31 DE MAYO AL	LOPH750131B	18	BANDA MUNICIPAL	500
512	CONFIANZA	RIVERA	RAMIREZ	GRACIELA	DEL 31 DE MAYO AL	RIRG660428KI	12	DIRECCION DE SERVICIO	700
516	CONFIANZA	PEREZ	MORENO	JAVIER IGNACIO	DEL 31 DE MAYO AL	PEMJ7706163I	15	DIRECCION DE VINCULA	300
517	CONFIANZA	GARCIA	LOPEZ	LISANDRO ULISES	DEL 31 DE MAYO AL	GALL860129T	13	CASA DE LA CULTURA EF	500
522	CONFIANZA	DIAZ	MONTES DE OCA	CECILIA DE LA LUZ	DEL 31 DE MAYO AL	DIMC680427NI	15	DIRECCION DE VINCULA	300
523	CONFIANZA	MARTINEZ	CABRERA	CARLOS ALBERTO	DEL 31 DE MAYO AL	MACC870115A	10	COORDINACION DE ARTE	400
524	CONFIANZA	FALCON	GALVAN	FLORENCIO	DEL 31 DE MAYO AL	FAGF570112F	9	TEATRO MANUEL DOBLA	700
525	CONFIANZA	PEREZ	DE LA ROSA	EDUARDO	DEL 31 DE MAYO AL	PERE770326V	12	DIRECCION DE SERVICIO	700
526	CONFIANZA	TORRES	NERI	JUAN ANTONIO	DEL 31 DE MAYO AL	TONJ7808089E	12	DIRECCION DE SERVICIO	700
527	CONFIANZA	URQUIETA	BUENO	J CARMEN ALEJAND	DEL 31 DE MAYO AL	UUBJ6708274I	18	BANDA MUNICIPAL	500
530	CONFIANZA	SUAREZ	TACOTALPAN	MARIA DE LOS ANGE	DEL 31 DE MAYO AL	SUTA7803044I	14	DIRECCION DE FERIA NA	800
532	CONFIANZA	RAYAS	GONZALEZ	FERNANDO	DEL 31 DE MAYO AL	RAGF870209B	18	BANDA MUNICIPAL	500
535	CONFIANZA	RAMIREZ	GONZALEZ	LEONARDO	DEL 31 DE MAYO AL	RAGL6910267I	10	COORDINACION DE ARTE	400
538	CONFIANZA	TRUJILLO	MARIN	ERIKA DEL ROCIO	DEL 31 DE MAYO AL	TUME8403219	12	DIRECCION DE SERVICIO	700
548	CONFIANZA	PARAMO	LOPEZ	FATIMA IRAZU	DEL 31 DE MAYO AL	PALF860131KI	10	COORDINACION DE ARTE	400
549	CONFIANZA	JAIME	GUTIERREZ	MA ESTER	DEL 31 DE MAYO AL	JAGM6105229	10	COORDINACION DE ARTE	400
550	CONFIANZA	ANAYA	ORNELAS	ARMANDO	DEL 31 DE MAYO AL	AAOA6305173	10	COORDINACION DE ARTE	400
556	CONFIANZA	GUTIERREZ	AYALA	LIZBETH FLORENTIN	DEL 31 DE MAYO AL	GUAL900706IE	14	DIRECCION DE FERIA NA	800
557	CONFIANZA	DELGADO	GUERRA	JUAN CARLOS	DEL 31 DE MAYO AL	DEGJ810627R	18	BANDA MUNICIPAL	500
560	CONFIANZA	CESPEDES	HERNANDEZ	MARTIN ALBERTO	DEL 31 DE MAYO AL	CEHM790917K	12	DIRECCION DE SERVICIO	700
562	CONFIANZA	YANEZ	CALDERON	DANIELA	DEL 31 DE MAYO AL	YACD871112C	4	DIRECCION DE DESARRC	400

EL 2

UR	Clave de plaza/puesto	Plaza/puesto	Días Laborados	Sueldo diario	Clave de la percepción y/o deducción	Nombre de la percepción y/o deducción	Importe	Código Progamático	Fecha de Ingreso
DIRECCION ACADEMICA	41	MUSICO ATRIL	14	157.74	P001, P019, P022, P	SUELDO, P.DOMINICAL, A	2527.34	1131, 1592, 1593, 217	06/Feb/77
DIRECCION DE SERVICIO	34	INTENDENTE	14	118.84	P001, P019, P022, P	SUELDO, P.DOMINICAL, A	2051.4	1131, 1592, 1593, 217	08/Sep/79
DIRECCION DE SERVICIO	59	TECNICO "A"	14	247.25	P001, P019, P022, P	SUELDO, P.DOMINICAL, A	3524.08	1131, 1592, 1593, 217	08/Sep/79
DIRECCION ACADEMICA	41	MUSICO ATRIL	14	157.74	P001, P019, P022, P	SUELDO, P.DOMINICAL, A	2527.34	1131, 1592, 1593, 217	15/Ene/81
DIRECCION ACADEMICA	41	MUSICO ATRIL	14	157.74	P001, P019, P022, P	SUELDO, P.DOMINICAL, A	2348.35	1131, 1592, 1593, 217	16/Abr/81
DIRECCION DE SERVICIO	36	JEFE DE FORO	14	276.93	P001, P019, P022, P	SUELDO, P.DOMINICAL, A	3914.61	1131, 1592, 1593, 217	15/Jul/83
DIRECCION DE DESARROLLO	40	MUSEOGRAFO	14	276.93	P001, P019, P022, P	SUELDO, P.DOMINICAL, A	4244.97	1131, 1592, 1593, 217	05/Ago/83
DIRECCION ACADEMICA	24	DIRECT. BANDA	14	315.46	P001, P019, P022, P	SUELDO, P.DOMINICAL, A	4582.37	1131, 1592, 1593, 217	01/Ago/96
DIRECCION ACADEMICA	41	MUSICO ATRIL	12	157.74	P001, P019, P022, P	SUELDO, P.DOMINICAL, A	2208.85	1131, 1592, 1593, 217	01/Ene/87
DIRECCION ACADEMICA	28	DIRECT. ORQUE	14	252.37	P001, P019, P022, P	SUELDO, P.DOMINICAL, A	2824.52	1131, 1592, 1593, 217	06/Feb/87
DIRECCION ACADEMICA	41	MUSICO ATRIL	14	157.74	P001, P019, P022, P	SUELDO, P.DOMINICAL, A	1321.94	1131, 1592, 1593, 217	01/Jun/87
DIRECCION DE DESARROLLO	1	ASISTENTE	14	197.8	P001, P019, P022, P	SUELDO, P.DOMINICAL, A	2866.92	1131, 1592, 1593, 217	10/Ago/87
DIRECCION ACADEMICA	65	CONTROL ESCC	14	164.84	P001, P019, P022, P	SUELDO, P.DOMINICAL, A	2442.94	1131, 1592, 1593, 217	02/Sep/87
DIRECCION ACADEMICA	42	MUSICO PRINCII	14	208.22	P001, P019, P022, P	SUELDO, P.DOMINICAL, A	3223.05	1131, 1592, 1593, 217	01/Ene/88
DIRECCION ACADEMICA	41	MUSICO ATRIL	14	157.74	P001, P019, P022, P	SUELDO, P.DOMINICAL, A	2527.34	1131, 1592, 1593, 217	11/Jun/90
DIRECCION DE SERVICIO	37	JEFE INTENDEN	14	131.86	P001, P019, P022, P	SUELDO, P.DOMINICAL, A	1727.06	1131, 1592, 1593, 217	06/Feb/91
DIRECCION ACADEMICA	41	MUSICO ATRIL	14	157.74	P001, P019, P022, P	SUELDO, P.DOMINICAL, A	2527.34	1131, 1592, 1593, 217	04/Feb/92
DIRECCION ACADEMICA	41	MUSICO ATRIL	14	157.74	P001, P019, P022, P	SUELDO, P.DOMINICAL, A	2527.34	1131, 1592, 1593, 217	26/May/92
DIRECCION ACADEMICA	41	MUSICO ATRIL	13	157.74	P001, P019, P022, P	SUELDO, P.DOMINICAL, A	1956.96	1131, 1592, 1593, 217	03/Sep/92
DIRECCION DE SERVICIO	53	SECRETARIA "A"	14	222.12	P001, P019, P022, P	SUELDO, P.DOMINICAL, A	3171.9	1131, 1592, 1593, 217	08/Sep/92
DIRECCION DE SERVICIO	36	JEFE DE FORO	14	276.93	P001, P019, P022, P	SUELDO, P.DOMINICAL, A	4216.86	1131, 1592, 1593, 217	16/Feb/93
DIRECCION ACADEMICA	41	MUSICO ATRIL	14	157.74	P001, P019, P022, P	SUELDO, P.DOMINICAL, A	2125.95	1131, 1592, 1593, 217	23/Jul/93
DIRECCION DE SERVICIO	62	VIGILANTE	14	118.84	P001, P019, P022, P	SUELDO, P.DOMINICAL, A	1982.67	1131, 1592, 1593, 217	05/Nov/94
DIRECCION DE SERVICIO	25	DIRECTOR DE A	14	1100.84	P001, P019, P022, P	SUELDO, P.DOMINICAL, A	13569.27	1131, 1592, 1593, 217	16/Abr/95
DIRECCION DE SERVICIO	62	VIGILANTE	14	118.84	P001, P019, P022, P	SUELDO, P.DOMINICAL, A	2199.95	1131, 1592, 1593, 217	13/Nov/95
DIRECCION ACADEMICA	42	MUSICO PRINCII	14	208.22	P001, P019, P022, P	SUELDO, P.DOMINICAL, A	1847.35	1131, 1592, 1593, 217	23/Feb/96
DIRECCION ACADEMICA	41	MUSICO ATRIL	14	157.74	P001, P019, P022, P	SUELDO, P.DOMINICAL, A	2348.35	1131, 1592, 1593, 217	11/Mar/96
DIRECCION ACADEMICA	41	MUSICO ATRIL	14	157.74	P001, P019, P022, P	SUELDO, P.DOMINICAL, A	2348.35	1131, 1592, 1593, 217	01/May/96
DIRECCION DE SERVICIO	59	TECNICO "A"	14	247.25	P001, P019, P022, P	SUELDO, P.DOMINICAL, A	2235.08	1131, 1592, 1593, 217	04/Jun/96
DIRECCION DE SERVICIO	37	JEFE INTENDEN	14	131.86	P001, P019, P022, P	SUELDO, P.DOMINICAL, A	1815.88	1131, 1592, 1593, 217	25/Oct/82
DIRECCION DE SERVICIO	34	INTENDENTE	14	118.84	P001, P019, P022, P	SUELDO, P.DOMINICAL, A	1844.25	1131, 1592, 1593, 217	19/Abr/83
DIRECCION ACADEMICA	41	MUSICO ATRIL	13	157.74	P001, P019, P022, P	SUELDO, P.DOMINICAL, A	1356.86	1131, 1592, 1593, 217	01/Feb/97
DIRECCION ACADEMICA	41	MUSICO ATRIL	13	157.74	P001, P019, P022, P	SUELDO, P.DOMINICAL, A	2211.72	1131, 1592, 1593, 217	17/Feb/97
DIRECCION ACADEMICA	66	CONTROL ESCC	14	155.78	P001, P019, P022, P	SUELDO, P.DOMINICAL, A	1468.22	1131, 1592, 1593, 217	03/Mar/97
DIRECCION DE VINCULACION	47	RECEPCION	14	147.73	P001, P019, P022, P	SUELDO, P.DOMINICAL, A	1853.46	1131, 1592, 1593, 217	03/Mar/97
DIRECCION DE SERVICIO	34	INTENDENTE	14	118.84	P001, P019, P022, P	SUELDO, P.DOMINICAL, A	1366.24	1131, 1592, 1593, 217	10/Mar/97
DIRECCION DE SERVICIO	34	INTENDENTE	14	118.84	P001, P019, P022, P	SUELDO, P.DOMINICAL, A	1844.25	1131, 1592, 1593, 217	12/Feb/99
DIRECCION ACADEMICA	41	MUSICO ATRIL	14	157.74	P001, P019, P022, P	SUELDO, P.DOMINICAL, A	2527.34	1131, 1592, 1593, 217	01/Jul/97
DIRECCION ACADEMICA	41	MUSICO ATRIL	12	157.74	P001, P019, P022, P	SUELDO, P.DOMINICAL, A	1789.85	1131, 1592, 1593, 217	10/Oct/97
DIRECCION DE SERVICIO	34	INTENDENTE	14	118.84	P001, P019, P022, P	SUELDO, P.DOMINICAL, A	1982.67	1131, 1592, 1593, 217	25/Ene/99
DIRECCION DE SERVICIO	34	INTENDENTE	14	118.84	P001, P019, P022, P	SUELDO, P.DOMINICAL, A	2121.1	1131, 1592, 1593, 217	18/Mar/98
DIRECCION DE SERVICIO	62	VIGILANTE	14	118.84	P001, P019, P022, P	SUELDO, P.DOMINICAL, A	1385.67	1131, 1592, 1593, 217	01/Abr/98
DIRECCION DE ADMINISTRACION	1	ASISTENTE	14	276.93	P001, P019, P022, P	SUELDO, P.DOMINICAL, A	2760.99	1131, 1592, 1593, 217	20/Ago/98
DIRECCION ACADEMICA	41	MUSICO ATRIL	12	157.74	P001, P019, P022, P	SUELDO, P.DOMINICAL, A	1798.27	1131, 1592, 1593, 217	16/Jul/99
DIRECCION ACADEMICA	41	MUSICO ATRIL	13	157.74	P001, P019, P022, P	SUELDO, P.DOMINICAL, A	2211.72	1131, 1592, 1593, 217	25/Feb/00
DIRECCION DE SERVICIO	34	INTENDENTE	14	118.84	P001, P019, P022, P	SUELDO, P.DOMINICAL, A	756.25	1131, 1592, 1593, 217	29/Mar/00
DIRECCION DE SERVICIO	60	TECNICO "B"	14	214.28	P001, P019, P022, P	SUELDO, P.DOMINICAL, A	2258.45	1131, 1592, 1593, 217	29/Abr/00
DIRECCION ACADEMICA	41	MUSICO ATRIL	14	157.74	P001, P019, P022, P	SUELDO, P.DOMINICAL, A	2114.34	1131, 1592, 1593, 217	02/Jun/00
DIRECCION DE SERVICIO	62	VIGILANTE	14	118.84	P001, P019, P022, P	SUELDO, P.DOMINICAL, A	1913.95	1131, 1592, 1593, 217	10/Jul/00

DIRECCION ACADEMICA	66	CONTROL ESCC	14	155.78	P001, P019, P022, P	SUELDO, P.DOMINICAL, A	2322.22	1131, 1592, 1593, 217	11/Jul/00
DIRECCION ACADEMICA	41	MUSICO ATRIL	12	157.74	P001, P019, P022, P	SUELDO, P.DOMINICAL, A	2072.58	1131, 1592, 1593, 217	08/Sep/00
DIRECCION ACADEMICA	41	MUSICO ATRIL	14	157.74	P001, P019, P022, P	SUELDO, P.DOMINICAL, A	2348.35	1131, 1592, 1593, 217	08/Sep/00
DIRECCION ACADEMICA	41	MUSICO ATRIL	14	157.74	P001, P019, P022, P	SUELDO, P.DOMINICAL, A	2527.34	1131, 1592, 1593, 217	08/Sep/00
DIRECCION DE SERVICIO	62	VIGILANTE	14	118.84	P001, P019, P022, P	SUELDO, P.DOMINICAL, A	1091.49	1131, 1592, 1593, 217	04/Sep/00
DIRECCION DE FORTALE	46	PROMOTOR CUI	14	222.12	P001, P019, P022, P	SUELDO, P.DOMINICAL, A	3171.9	1131, 1592, 1593, 217	15/Feb/00
DIRECCION DE SERVICIO	34	INTENDENTE	14	118.84	P001, P019, P022, P	SUELDO, P.DOMINICAL, A	1493.61	1131, 1592, 1593, 217	30/May/01
DIRECCION ACADEMICA	41	MUSICO ATRIL	13	157.74	P001, P019, P022, P	SUELDO, P.DOMINICAL, A	2211.72	1131, 1592, 1593, 217	30/Jul/01
DIRECCION DE SERVICIO	35	JEFATURA DE M	14	197.8	P001, P019, P022, P	SUELDO, P.DOMINICAL, A	2166.92	1131, 1592, 1593, 217	18/Mar/02
DIRECCION ACADEMICA	1	ASISTENTE	14	155.78	P001, P019, P022, P	SUELDO, P.DOMINICAL, A	1543.81	1131, 1592, 1593, 217	15/Ene/02
DIRECCION GRAL	54	SECRETARIA "B"	14	276.93	P001, P019, P022, P	SUELDO, P.DOMINICAL, A	3760.99	1131, 1592, 1593, 217	08/Oct/02
DIRECCION ACADEMICA	41	MUSICO ATRIL	13	157.74	P001, P019, P022, P	SUELDO, P.DOMINICAL, A	2390.71	1131, 1592, 1593, 217	15/Nov/02
DIRECCION ACADEMICA	41	MUSICO ATRIL	14	157.74	P001, P019, P022, P	SUELDO, P.DOMINICAL, A	2527.34	1131, 1592, 1593, 217	16/May/03
DIRECCION ACADEMICA	42	MUSICO PRINCII	14	208.22	P001, P019, P022, P	SUELDO, P.DOMINICAL, A	3223.05	1131, 1592, 1593, 217	13/Jun/03
DIRECCION DE VINCLAO	55	SECRETARIA "D"	14	173.51	P001, P019, P022, P	SUELDO, P.DOMINICAL, A	1421.84	1131, 1592, 1593, 217	25/Feb/04
DIRECCION DE ADMINIST	30	EGRESOS	14	276.93	P001, P019, P022, P	SUELDO, P.DOMINICAL, A	1893.99	1131, 1592, 1593, 217	02/Abr/04
DIRECCION DE SERVICIO	60	TECNICO "B"	12	214.28	P001, P019, P022, P	SUELDO, P.DOMINICAL, A	2168	1131, 1592, 1593, 217	21/Jun/04
DIRECCION DE SERVICIO	60	TECNICO "B"	14	214.28	P001, P019, P022, P	SUELDO, P.DOMINICAL, A	2539.45	1131, 1592, 1593, 217	28/Jun/04
DIRECCION ACADEMICA	41	MUSICO ATRIL	13	157.74	P001, P019, P022, P	SUELDO, P.DOMINICAL, A	2390.71	1131, 1592, 1593, 217	23/Jul/04
DIRECCION ACADEMICA	11	COORD. CASA D	14	357.14	P001, P019, P022, P	SUELDO, P.DOMINICAL, A	2304.13	1131, 1592, 1593, 217	03/Sep/04
DIRECCION ACADEMICA	41	MUSICO ATRIL	11	157.74	P001, P019, P022, P	SUELDO, P.DOMINICAL, A	1274.37	1131, 1592, 1593, 217	07/Ene/05
DIRECCION ACADEMICA	42	MUSICO PRINCII	13	208.22	P001, P019, P022, P	SUELDO, P.DOMINICAL, A	3043.9	1131, 1592, 1593, 217	04/Feb/05
DIRECCION ACADEMICA	10	COORD. CASA D	14	391	P001, P019, P022, P	SUELDO, P.DOMINICAL, A	3972.48	1131, 1592, 1593, 217	01/Mar/05
DIRECCION ACADEMICA	41	MUSICO ATRIL	14	157.74	P001, P019, P022, P	SUELDO, P.DOMINICAL, A	2527.34	1131, 1592, 1593, 217	07/Mar/05
DIRECCION ACADEMICA	41	MUSICO ATRIL	13	157.74	P001, P019, P022, P	SUELDO, P.DOMINICAL, A	2390.71	1131, 1592, 1593, 217	08/Mar/05
DIRECCION DE SERVICIO	21	COORDINACION	14	475.52	P001, P019, P022, P	SUELDO, P.DOMINICAL, A	4864.41	1131, 1592, 1593, 217	01/Jun/05
DIRECCION ACADEMICA	41	MUSICO ATRIL	14	157.74	P001, P019, P022, P	SUELDO, P.DOMINICAL, A	2527.34	1131, 1592, 1593, 217	22/Jul/05
DIRECCION DE ADMINIST	4	CHOFER	14	155.78	P001, P019, P022, P	SUELDO, P.DOMINICAL, A	3002.35	1131, 1592, 1593, 217	15/Ago/05
DIRECCION ACADEMICA	41	MUSICO ATRIL	14	157.74	P001, P019, P022, P	SUELDO, P.DOMINICAL, A	1980.95	1131, 1592, 1593, 217	06/Ene/06
DIRECCION ACADEMICA	34	INTENDENTE	14	118.84	P001, P019, P022, P	SUELDO, P.DOMINICAL, A	1427.25	1131, 1592, 1593, 217	19/Oct/06
DIRECCION ACADEMICA	41	MUSICO ATRIL	13	157.74	P001, P019, P022, P	SUELDO, P.DOMINICAL, A	1828.72	1131, 1592, 1593, 217	18/Ago/06
DIRECCION DE SERVICIO	59	TECNICO "A"	14	247.25	P001, P019, P022, P	SUELDO, P.DOMINICAL, A	3390.32	1131, 1592, 1593, 217	06/Oct/06
DIRECCION ACADEMICA	62	VIGILANTE	14	118.84	P001, P019, P022, P	SUELDO, P.DOMINICAL, A	1432.1	1131, 1592, 1593, 217	13/Oct/06
DIRECCION DE SERVICIO	60	TECNICO "B"	14	214.28	P001, P019, P022, P	SUELDO, P.DOMINICAL, A	2120.6	1131, 1592, 1593, 217	08/Nov/06
DIRECCION ACADEMICA	42	MUSICO PRINCII	13	208.22	P001, P019, P022, P	SUELDO, P.DOMINICAL, A	3043.9	1131, 1592, 1593, 217	19/Ene/07
DIRECCION DE SERVICIO	34	INTENDENTE	14	118.84	P001, P019, P022, P	SUELDO, P.DOMINICAL, A	966.9	1131, 1592, 1593, 217	07/Mar/07
DIRECCION DE VINCLAO	39	MENSAJERO	14	155.78	P001, P019, P022, P	SUELDO, P.DOMINICAL, A	1756.38	1131, 1592, 1593, 217	09/May/07
DIRECCION ACADEMICA	1	ASISTENTE	14	147.73	P001, P019, P022, P	SUELDO, P.DOMINICAL, A	1346.46	1131, 1592, 1593, 217	31/May/07
DIRECCION DE VINCLAO	14	COORDINACION	14	484.6	P001, P019, P022, P	SUELDO, P.DOMINICAL, A	6282.31	1131, 1592, 1593, 217	29/Oct/07
DIRECCION DE DESARRC	31	ENC.SALA MONT	14	155.78	P001, P019, P022, P	SUELDO, P.DOMINICAL, A	2132.68	1131, 1592, 1593, 217	29/Ene/08
DIRECCION DE SERVICIO	62	VIGILANTE	14	118.84	P001, P019, P022, P	SUELDO, P.DOMINICAL, A	1755.25	1131, 1592, 1593, 217	21/Feb/08
DIRECCION DE SERVICIO	60	TECNICO "B"	13	214.28	P001, P019, P022, P	SUELDO, P.DOMINICAL, A	1421.39	1131, 1592, 1593, 217	25/Feb/08
DIRECCION DE SERVICIO	60	TECNICO "B"	14	214.28	P001, P019, P022, P	SUELDO, P.DOMINICAL, A	1698.89	1131, 1592, 1593, 217	25/Feb/08
DIRECCION ACADEMICA	4	BIBLIOTECARIO-	14	154.87	P001, P019, P022, P	SUELDO, P.DOMINICAL, A	3729.64	1131, 1592, 1593, 217	11/Abr/08
DIRECCION DE FERIA NA	26	DIRECTOR DE A	14	773.6	P001, P019, P022, P	SUELDO, P.DOMINICAL, A	9138.22	1131, 1592, 1593, 217	22/Abr/08
DIRECCION ACADEMICA	41	MUSICO ATRIL	14	157.74	P001, P019, P022, P	SUELDO, P.DOMINICAL, A	2527.34	1131, 1592, 1593, 217	25/Abr/08
DIRECCION DE DESARRC	9	COORDINACION	14	475.52	P001, P019, P022, P	SUELDO, P.DOMINICAL, A	3703.74	1131, 1592, 1593, 217	09/Jun/08
DIRECCION DE SERVICIO	51	RESPONSABLE I	14	222.12	P001, P019, P022, P	SUELDO, P.DOMINICAL, A	3533.6	1131, 1592, 1593, 217	01/Ago/08
DIRECCION DE DESARRC	57	SERV. EDUCATI'	12	155.78	P001, P019, P022, P	SUELDO, P.DOMINICAL, A	2049.14	1131, 1592, 1593, 217	01/Abr/09
DIRECCION DE DESARRC	50	REGISTRO Y CO	14	155.78	P001, P019, P022, P	SUELDO, P.DOMINICAL, A	2471.06	1131, 1592, 1593, 217	01/Abr/09
DIRECCION DE DESARRC	45	PRODUCCION M	14	155.78	P001, P019, P022, P	SUELDO, P.DOMINICAL, A	2471.06	1131, 1592, 1593, 217	01/Abr/09
DIRECCION DE FERIA NA	72	COORD.EXPOSI'	14	276.93	P001, P019, P022, P	SUELDO, P.DOMINICAL, A	3760.99	1131, 1592, 1593, 217	24/Abr/09
DIRECCION ACADEMICA	41	MUSICO ATRIL	14	157.74	P001, P019, P022, P	SUELDO, P.DOMINICAL, A	2527.34	1131, 1592, 1593, 217	06/May/09
DIRECCION DE SERVICIO	60	TECNICO "B"	14	214.28	P001, P019, P022, P	SUELDO, P.DOMINICAL, A	3311.45	1131, 1592, 1593, 217	23/Jul/09
DIRECCION DE DESARRC	1	EVENTOS ESPEI	14	276.93	P001, P019, P022, P	SUELDO, P.DOMINICAL, A	3760.99	1131, 1592, 1593, 217	11/Ene/10

INSTITUTO CULTURAL DE LEON
NOMINA DE PERSONAL EJERCIDA
DEL 14 AL 27 DE JUNIO DEL 2013

Clave de empleado	Categoría	Apellido Paterno	Apellido Materno	Nombre (s)	Periodo	RFC	Clave Area o Depto	Área/ Departamento	Clave UR
5	CONFIANZA	CASTOR	QUIROZ	MIGUEL	DEL 14 AL 27 DE JUN	CAQM5109293	18	BANDA MUNICIPAL	500
8	CONFIANZA	PEDROZA	RIZO	MARIA VICTORIA	DEL 14 AL 27 DE JUN	PERV600716N	9	TEATRO MANUEL DOBLA	700
9	CONFIANZA	PONCE	MERINO	FRANCISCO	DEL 14 AL 27 DE JUN	POMF531004V	9	TEATRO MANUEL DOBLA	700
11	CONFIANZA	BARCENAS	PARRA	MIGUEL	DEL 14 AL 27 DE JUN	BAPM5601148	18	BANDA MUNICIPAL	500
13	CONFIANZA		ESPINOSA	DELFINO	DEL 14 AL 27 DE JUN	EIXD38110261	17	ORQUESTA TIPICA	500
16	CONFIANZA	MELENDEZ	ZACARIAS	JOSE SAMUEL	DEL 14 AL 27 DE JUN	MEZS6209023	9	TEATRO MANUEL DOBLA	700
17	CONFIANZA	CASTRO	VINZONEO	EDMUNDO	DEL 14 AL 27 DE JUN	CAVE591116C	10	COORDINACION DE ARTE	400
20	CONFIANZA	JIMENEZ	ROSAS	PEDRO	DEL 14 AL 27 DE JUN	JIRP4110231FC	18	BANDA MUNICIPAL	500
26	CONFIANZA	GONZALEZ	LANDEROS	MA ALMA	DEL 14 AL 27 DE JUN	GOLM630308E	18	BANDA MUNICIPAL	500
28	CONFIANZA	GALVAN	GODINEZ	ALBERTO	DEL 14 AL 27 DE JUN	GAGA560408L	17	ORQUESTA TIPICA	500
30	CONFIANZA	SILVA	ESPITIA	SERGIO	DEL 14 AL 27 DE JUN	SIES610929JC	18	BANDA MUNICIPAL	500
31	CONFIANZA	NEY	RAMIREZ	MA CONCEPCION VE	DEL 14 AL 27 DE JUN	NERC6804298	4	DIRECCION DE DESARRC	400
32	CONFIANZA	MARQUEZ	MIRANDA	ALICIA	DEL 14 AL 27 DE JUN	MAMA680404H	6	ESC. DE ARTES PLASTIC.	500
36	CONFIANZA	BUSTAMANTE	LEON	J. LUZ	DEL 14 AL 27 DE JUN	BULJ610517Q	18	BANDA MUNICIPAL	500
53	CONFIANZA	GONZALEZ	LANDEROS	GLORIA	DEL 14 AL 27 DE JUN	GOLG680710M	18	BANDA MUNICIPAL	500
57	CONFIANZA	MARTINEZ	PEREZ	ELENA	DEL 14 AL 27 DE JUN	MAPE600418V	9	TEATRO MANUEL DOBLA	700
78	CONFIANZA	CASTRO	ARREDONDO	JORGE	DEL 14 AL 27 DE JUN	CAAJ570330P	18	BANDA MUNICIPAL	500
82	CONFIANZA	CARRANCO	ROCHA	JORGE ARTURO	DEL 14 AL 27 DE JUN	CARJ760109S	18	BANDA MUNICIPAL	500
92	CONFIANZA	MONJARAZ	GONZALEZ	JORGE	DEL 14 AL 27 DE JUN	MOGJ710122F	18	BANDA MUNICIPAL	500
94	CONFIANZA	MACIAS	GONZALEZ	OFELIA	DEL 14 AL 27 DE JUN	MAGO590605C	12	DIRECCION DE SERVICIO	700
99	CONFIANZA	NEY	RAMIREZ	JUAN CARLOS	DEL 14 AL 27 DE JUN	NERJ7304201	11	TEATRO MARIA GREEVEI	700
109	CONFIANZA	GALVAN	GODINEZ	VICTOR	DEL 14 AL 27 DE JUN	GAGV690211F	17	ORQUESTA TIPICA	500
141	CONFIANZA	GUTIERREZ	HERNANDEZ	LUIS	DEL 14 AL 27 DE JUN	GUHL540720A	9	TEATRO MANUEL DOBLA	700
150	CONFIANZA	LANDEROS	GUERRERO	ROBERTO CARLOS	DEL 14 AL 27 DE JUN	LAGR750406H	12	DIRECCION DE SERVICIO	700
162	CONFIANZA	SANCHEZ	SAUCEDA	JULIAN	DEL 14 AL 27 DE JUN	SASJ761201JE	9	TEATRO MANUEL DOBLA	700
168	CONFIANZA		GARCIA	JUAN ANTONIO	DEL 14 AL 27 DE JUN	GAXJ6601232i	18	BANDA MUNICIPAL	500
174	CONFIANZA	GARNICA	GOMEZ	JOSE REFUGIO	DEL 14 AL 27 DE JUN	GAGR6707047	17	ORQUESTA TIPICA	500
179	CONFIANZA	SOLORZANO	ESPERANZA	MARTIN	DEL 14 AL 27 DE JUN	SOEM630930E	17	ORQUESTA TIPICA	500
186	CONFIANZA	LANDEROS	BARAJAS	ANTONIO	DEL 14 AL 27 DE JUN	LABA750127Fz	12	DIRECCION DE SERVICIO	700
206	CONFIANZA	RAMIREZ	GOMEZ	MA ESTHER	DEL 14 AL 27 DE JUN	RAGM580526C	12	DIRECCION DE SERVICIO	700
207	CONFIANZA	LOPEZ	CAUDILLO	HERIBERTO	DEL 14 AL 27 DE JUN	LOCH450521C	12	DIRECCION DE SERVICIO	700
213	CONFIANZA	RODRIGUEZ	SALAZAR	JOSE GUADALUPE	DEL 14 AL 27 DE JUN	ROSG671206F	18	BANDA MUNICIPAL	500
219	CONFIANZA		HERNANDEZ	PANFILO LUIS	DEL 14 AL 27 DE JUN	HEXP630601A	17	ORQUESTA TIPICA	500
224	CONFIANZA	MONTIEL	MARTINEZ	GABRIELA	DEL 14 AL 27 DE JUN	MOMG760328i	5	ESCUELA DE MUSICA DE	500
225	CONFIANZA	MARTINEZ	TOVAR	ANA FRANCISCA	DEL 14 AL 27 DE JUN	MATA820824L	15	DIRECCION DE VINCULAC	300
227	CONFIANZA	CHAVEZ	RODRIGUEZ	MA MAGDALENA	DEL 14 AL 27 DE JUN	CARM690622N	12	DIRECCION DE SERVICIO	700
235	CONFIANZA	FLORES	GARCIA	MA DEL SOCORRO	DEL 14 AL 27 DE JUN	FOGM440627E	12	DIRECCION DE SERVICIO	700
236	CONFIANZA	COSTILLA	MARTINEZ	RAMON DONATO	DEL 14 AL 27 DE JUN	COMR4808317	18	BANDA MUNICIPAL	500
262	CONFIANZA	PORRAS	JUAREZ	FRANCISCO JAVIER	DEL 14 AL 27 DE JUN	POJF720212KI	18	BANDA MUNICIPAL	500
265	CONFIANZA		MANCERA	MARIA DEL ROSARIO	DEL 14 AL 27 DE JUN	MR6505261A	9	TEATRO MANUEL DOBLA	700
277	CONFIANZA	FALCON	RAMOS	MA. ENGRACIA	DEL 14 AL 27 DE JUN	FARE530310T	12	DIRECCION DE SERVICIO	700
278	CONFIANZA	TAVERA	CERVANTES	LUIS IGNACIO	DEL 14 AL 27 DE JUN	TAFL740205S	12	DIRECCION DE SERVICIO	700
297	CONFIANZA	ARIZMENDI	ZAMARRIPA	NORMA ANGELICA	DEL 14 AL 27 DE JUN	AIZN7910112C	2	DIRECCION DE ADMINIST	200
316	CONFIANZA	RIOS	GOMEZ	VICTOR REFUGIO	DEL 14 AL 27 DE JUN	RIGV640714B	18	BANDA MUNICIPAL	500
332	CONFIANZA	MENA	ANTIMO	ANTONIO	DEL 14 AL 27 DE JUN	MEAA6310233	17	ORQUESTA TIPICA	500
337	CONFIANZA		GALLO	MARIA DOLORES	DEL 14 AL 27 DE JUN	GAXD671013T	12	DIRECCION DE SERVICIO	700
342	CONFIANZA	RICO	MACIAS	GUADALUPE DANIEL	DEL 14 AL 27 DE JUN	RIMG780216L	12	DIRECCION DE SERVICIO	700
346	CONFIANZA	NIETO	AGUILAR	ALDO GERARDO	DEL 14 AL 27 DE JUN	NIAA840303P1	18	BANDA MUNICIPAL	500
352	CONFIANZA	SALINAS	GUERRERO	J GUADALUPE	DEL 14 AL 27 DE JUN	SAGJ390307H	12	DIRECCION DE SERVICIO	700

353	CONFIANZA	RAMIREZ	PEREZ	SILVIA JANET	DEL 14 AL 27 DE JUN	RAPS820228S	8	CASA DE LA CULTURA DI	500
358	CONFIANZA	MORALES	RAMOS	JOSEFINA	DEL 14 AL 27 DE JUN	MORI710827G	17	ORQUESTA TIPICA	500
359	CONFIANZA	SAUCEDO	LOZORNIO	J GUADALUPE	DEL 14 AL 27 DE JUN	SALJ351212KF	17	ORQUESTA TIPICA	500
360	CONFIANZA	RAYAS	GONZALEZ	ARMANDO	DEL 14 AL 27 DE JUN	RAGA7108111	18	BANDA MUNICIPAL	500
362	CONFIANZA	NAVEDA	GONZALEZ	RODRIGO	DEL 14 AL 27 DE JUN	NAGR630313C	12	DIRECCION DE SERVICIO	700
372	CONFIANZA	MARTINEZ	GOMEZ	MARIA MONTSERRA	DEL 14 AL 27 DE JUN	MAGM770601E	16	DIRECCION DE FORTALE	600
382	CONFIANZA	ESPINOSA	ENRIQUEZ	MISAEAL BONIFACIO	DEL 14 AL 27 DE JUN	EIEM710514E	11	TEATRO MARIA GREEVE	700
385	CONFIANZA	TORRES	GUTIERREZ	NORBERTO	DEL 14 AL 27 DE JUN	TOGN5006062	17	ORQUESTA TIPICA	500
389	CONFIANZA	GODINEZ	NAVA	JUAN EFREN	DEL 14 AL 27 DE JUN	GONJ820829H	12	DIRECCION DE SERVICIO	700
399	CONFIANZA	GARCIA	MORALES	ANGELICA	DEL 14 AL 27 DE JUN	GAMA7701276	5	ESCUELA DE MUSICA DE	500
418	CONFIANZA	ORDAZ	VAZQUEZ	MA ELENA	DEL 14 AL 27 DE JUN	OAVE740306J	1	DIRECCION GENERAL	100
422	CONFIANZA	TORRES	TREJO	GUSTAVO	DEL 14 AL 27 DE JUN	TOTG680210P	18	BANDA MUNICIPAL	500
430	CONFIANZA	URQUIETA	BUENO	NOE	DEL 14 AL 27 DE JUN	UUBN701228A	18	BANDA MUNICIPAL	500
432	CONFIANZA	VALLEJO	MELENDEZ	VICTOR	DEL 14 AL 27 DE JUN	VAMV761108K	18	BANDA MUNICIPAL	500
441	CONFIANZA	GOMEZ	HERNANDEZ	MARIA MONTSERRA	DEL 14 AL 27 DE JUN	GOHM860409E	15	DIRECCION DE VINCULA	300
449	CONFIANZA	PEREZ	CORDERO	LAURA	DEL 14 AL 27 DE JUN	PECL811018M	2	DIRECCION DE ADMINIS	200
452	CONFIANZA	MARTINEZ	PEREZ	M. DE JESUS	DEL 14 AL 27 DE JUN	MAPM561225E	12	DIRECCION DE SERVICIO	700
455	CONFIANZA	GONZALEZ	BARROSO	ALFREDO	DEL 14 AL 27 DE JUN	GOBA820130L	12	DIRECCION DE SERVICIO	700
456	CONFIANZA	HERNANDEZ	HERNANDEZ	FELIPE DE JESUS	DEL 14 AL 27 DE JUN	HEXF7205262I	12	DIRECCION DE SERVICIO	700
458	CONFIANZA	VALDES	MONTELONGO	CLAUDIA LETICIA	DEL 14 AL 27 DE JUN	VAMC691117L	18	BANDA MUNICIPAL	500
463	CONFIANZA	TRUJILLO	SERRANO	JOSE	DEL 14 AL 27 DE JUN	TUSJ670319P	13	CASA DE LA CULTURA EF	500
464	CONFIANZA	GONZALEZ	MONTUY	JOSE LUIS	DEL 14 AL 27 DE JUN	GOML630222	17	ORQUESTA TIPICA	500
466	CONFIANZA	ORNELAS	GONZALEZ	HERIBERTO	DEL 14 AL 27 DE JUN	OEGH710810C	18	BANDA MUNICIPAL	500
473	CONFIANZA	PONCE	DURAN	MONICA GUADALUPE	DEL 14 AL 27 DE JUN	PODM8210227	8	CASA DE LA CULTURA DI	500
474	CONFIANZA	HERNANDEZ	FLORES	JOSE PAZ	DEL 14 AL 27 DE JUN	HEFP710124D	18	BANDA MUNICIPAL	500
475	CONFIANZA	VELAZQUEZ	SANCHEZ	MAURO	DEL 14 AL 27 DE JUN	VESM770115C	18	BANDA MUNICIPAL	500
479	CONFIANZA	GONZALEZ	PEREZ	JESUS ALEJANDRO	DEL 14 AL 27 DE JUN	GOPJ800422C	12	DIRECCION DE SERVICIO	700
480	CONFIANZA	RAYAS	GONZALEZ	ARTURO	DEL 14 AL 27 DE JUN	RAGA890915F	18	BANDA MUNICIPAL	500
483	CONFIANZA	ALVAREZ	MARICHEZ	ISAIAS	DEL 14 AL 27 DE JUN	AAMI61092517	2	DIRECCION DE ADMINIS	200
485	CONFIANZA	RIOS	GOMEZ	ELVIA PATRICIA	DEL 14 AL 27 DE JUN	RIGE660221KI	18	BANDA MUNICIPAL	500
494	CONFIANZA	QUIROGA	BARRERA	ROSA MARIA	DEL 14 AL 27 DE JUN	QUBR690820L	13	CASA DE LA CULTURA EF	500
499	CONFIANZA	ROMERO	ESQUIVIAS	AMADOR	DEL 14 AL 27 DE JUN	ROEA540901H	17	ORQUESTA TIPICA	500
502	CONFIANZA	NERI	JIMENEZ	SANDRO EMMANUEL	DEL 14 AL 27 DE JUN	NEJS760606JF	12	DIRECCION DE SERVICIO	700
503	CONFIANZA	MARTINEZ	ESCOTO	JOSE MARTIN	DEL 14 AL 27 DE JUN	MAEM621018T	13	CASA DE LA CULTURA EF	500
505	CONFIANZA	MARTINEZ	TOVAR	JESUS URIEL	DEL 14 AL 27 DE JUN	MATJ8911051	12	DIRECCION DE SERVICIO	700
508	CONFIANZA	LOPEZ	POSADAS	HECTOR MANUEL	DEL 14 AL 27 DE JUN	LOPH750131B	18	BANDA MUNICIPAL	500
512	CONFIANZA	RIVERA	RAMIREZ	GRACIELA	DEL 14 AL 27 DE JUN	RIRG660428KI	12	DIRECCION DE SERVICIO	700
516	CONFIANZA	PEREZ	MORENO	JAVIER IGNACIO	DEL 14 AL 27 DE JUN	PEMJ7706163I	15	DIRECCION DE VINCULA	300
517	CONFIANZA	GARCIA	LOPEZ	LISANDRO ULISES	DEL 14 AL 27 DE JUN	GALL860129T	13	CASA DE LA CULTURA EF	500
522	CONFIANZA	DIAZ	MONTES DE OCA	CECILIA DE LA LUZ	DEL 14 AL 27 DE JUN	DIMC680427NI	15	DIRECCION DE VINCULA	300
523	CONFIANZA	MARTINEZ	CABRERA	CARLOS ALBERTO	DEL 14 AL 27 DE JUN	MACC870115A	10	COORDINACION DE ARTE	400
524	CONFIANZA	FALCON	GALVAN	FLORENCIO	DEL 14 AL 27 DE JUN	FAGF570112F	9	TEATRO MANUEL DOBLA	700
525	CONFIANZA	PEREZ	DE LA ROSA	EDUARDO	DEL 14 AL 27 DE JUN	PERE770326V	12	DIRECCION DE SERVICIO	700
526	CONFIANZA	TORRES	NERI	JUAN ANTONIO	DEL 14 AL 27 DE JUN	TONJ7808089E	12	DIRECCION DE SERVICIO	700
527	CONFIANZA	URQUIETA	BUENO	J CARMEN ALEJAND	DEL 14 AL 27 DE JUN	UUBJ6708274I	18	BANDA MUNICIPAL	500
530	CONFIANZA	SUAREZ	TACOTALPAN	MARIA DE LOS ANGE	DEL 14 AL 27 DE JUN	SUTA7803044I	14	DIRECCION DE FERIA NA	800
532	CONFIANZA	RAYAS	GONZALEZ	FERNANDO	DEL 14 AL 27 DE JUN	RAGF870209B	18	BANDA MUNICIPAL	500
535	CONFIANZA	RAMIREZ	GONZALEZ	LEONARDO	DEL 14 AL 27 DE JUN	RAGL6910267I	10	COORDINACION DE ARTE	400
538	CONFIANZA	TRUJILLO	MARIN	ERIKA DEL ROCIO	DEL 14 AL 27 DE JUN	TUME8403219	12	DIRECCION DE SERVICIO	700
544	CONFIANZA	PAREDES	SALINAS	JUAN ULISES	DEL 14 AL 27 DE JUN	PASJ800624I3	17	ORQUESTA TIPICA	500
548	CONFIANZA	PARAMO	LOPEZ	FATIMA IRAZU	DEL 14 AL 27 DE JUN	PALF860131KI	10	COORDINACION DE ARTE	400
549	CONFIANZA	JAIME	GUTIERREZ	MA ESTER	DEL 14 AL 27 DE JUN	JAGM6105229	10	COORDINACION DE ARTE	400
550	CONFIANZA	ANAYA	ORNELAS	ARMANDO	DEL 14 AL 27 DE JUN	AAOA6305173	10	COORDINACION DE ARTE	400
556	CONFIANZA	GUTIERREZ	AYALA	LIZBETH FLORENTIN	DEL 14 AL 27 DE JUN	GUAL900706IE	14	DIRECCION DE FERIA NA	800
557	CONFIANZA	DELGADO	GUERRA	JUAN CARLOS	DEL 14 AL 27 DE JUN	DEGJ810627R	18	BANDA MUNICIPAL	500

UR	Clave de plaza/puesto	Plaza/puesto	Días Laborados	Sueldo diario	Clave de la percepción y/o deducción	Nombre de la percepción y/o deducción	Importe	Código Progamático	Fecha de Ingreso
DIRECCION ACADEMICA	41	MUSICO ATRIL	14	157.74	P001, P022, P023, P	SUELDO, AJUSTE DE SU	2348.35	1131, 1592, 1593, 217	06/Feb/77
DIRECCION DE SERVICIO	34	INTENDENTE	10	118.84	P001, P022, P023, P	SUELDO, AJUSTE DE SU	1381.74	1131, 1592, 1593, 217	08/Sep/79
DIRECCION DE SERVICIO	59	TECNICO "A"	14	247.25	P001, P022, P023, P	SUELDO, AJUSTE DE SU	3981	1131, 1592, 1593, 217	08/Sep/79
DIRECCION ACADEMICA	41	MUSICO ATRIL	14	157.74	P001, P022, P023, P	SUELDO, AJUSTE DE SU	2348.35	1131, 1592, 1593, 217	15/Ene/81
DIRECCION ACADEMICA	41	MUSICO ATRIL	14	157.74	P001, P022, P023, P	SUELDO, AJUSTE DE SU	2348.35	1131, 1592, 1593, 217	16/Abr/81
DIRECCION DE SERVICIO	36	JEFE DE FORO	14	276.93	P001, P022, P023, P	SUELDO, AJUSTE DE SU	4424.99	1131, 1592, 1593, 217	15/Jul/83
DIRECCION DE DESARROLLO	40	MUSEOGRAFO	14	276.93	P001, P022, P023, P	SUELDO, AJUSTE DE SU	3760.99	1131, 1592, 1593, 217	05/Ago/83
DIRECCION ACADEMICA	24	DIRECT. BANDA	14	315.46	P001, P022, P023, P	SUELDO, AJUSTE DE SU	4237.74	1131, 1592, 1593, 217	01/Ago/96
DIRECCION ACADEMICA	41	MUSICO ATRIL	14	157.74	P001, P022, P023, P	SUELDO, AJUSTE DE SU	2348.35	1131, 1592, 1593, 217	01/Ene/87
DIRECCION ACADEMICA	28	DIRECT. ORQUE	14	252.37	P001, P022, P023, P	SUELDO, AJUSTE DE SU	2826.07	1131, 1592, 1593, 217	06/Feb/87
DIRECCION ACADEMICA	41	MUSICO ATRIL	14	157.74	P001, P022, P023, P	SUELDO, AJUSTE DE SU	1142.95	1131, 1592, 1593, 217	01/Jun/87
DIRECCION DE DESARROLLO	1	ASISTENTE	14	197.8	P001, P022, P023, P	SUELDO, AJUSTE DE SU	2866.92	1131, 1592, 1593, 217	10/Ago/87
DIRECCION ACADEMICA	65	CONTROL ESCC	14	164.84	P001, P022, P023, P	SUELDO, AJUSTE DE SU	2442.94	1131, 1592, 1593, 217	02/Sep/87
DIRECCION ACADEMICA	42	MUSICO PRINCIPAL	14	208.22	P001, P022, P023, P	SUELDO, AJUSTE DE SU	2986.78	1131, 1592, 1593, 217	01/Ene/88
DIRECCION ACADEMICA	41	MUSICO ATRIL	14	157.74	P001, P022, P023, P	SUELDO, AJUSTE DE SU	2348.35	1131, 1592, 1593, 217	11/Jun/90
DIRECCION DE SERVICIO	37	JEFE INTENDENTE	14	131.86	P001, P022, P023, P	SUELDO, AJUSTE DE SU	1181.85	1131, 1592, 1593, 217	06/Feb/91
DIRECCION ACADEMICA	41	MUSICO ATRIL	14	157.74	P001, P022, P023, P	SUELDO, AJUSTE DE SU	2348.35	1131, 1592, 1593, 217	04/Feb/92
DIRECCION ACADEMICA	41	MUSICO ATRIL	14	157.74	P001, P022, P023, P	SUELDO, AJUSTE DE SU	2348.35	1131, 1592, 1593, 217	26/May/92
DIRECCION ACADEMICA	41	MUSICO ATRIL	14	157.74	P001, P022, P023, P	SUELDO, AJUSTE DE SU	1960.02	1131, 1592, 1593, 217	03/Sep/92
DIRECCION DE SERVICIO	53	SECRETARIA "A"	14	222.12	P001, P022, P023, P	SUELDO, AJUSTE DE SU	3171.9	1131, 1592, 1593, 217	08/Sep/92
DIRECCION DE SERVICIO	36	JEFE DE FORO	14	276.93	P001, P022, P023, P	SUELDO, AJUSTE DE SU	4424.99	1131, 1592, 1593, 217	16/Feb/93
DIRECCION ACADEMICA	41	MUSICO ATRIL	14	157.74	P001, P022, P023, P	SUELDO, AJUSTE DE SU	2125.95	1131, 1592, 1593, 217	23/Jul/93
DIRECCION DE SERVICIO	62	VIGILANTE	14	118.84	P001, P022, P023, P	SUELDO, AJUSTE DE SU	1844.25	1131, 1592, 1593, 217	05/Nov/94
DIRECCION DE SERVICIO	25	DIRECTOR DE AREA	14	1100.84	P001, P022, P023, P	SUELDO, AJUSTE DE SU	13569.27	1131, 1592, 1593, 217	16/Abr/95
DIRECCION DE SERVICIO	62	VIGILANTE	14	118.84	P001, P022, P023, P	SUELDO, AJUSTE DE SU	1844.25	1131, 1592, 1593, 217	13/Nov/95
DIRECCION ACADEMICA	42	MUSICO PRINCIPAL	14	208.22	P001, P022, P023, P	SUELDO, AJUSTE DE SU	1615.65	1131, 1592, 1593, 217	23/Feb/96
DIRECCION ACADEMICA	41	MUSICO ATRIL	14	157.74	P001, P022, P023, P	SUELDO, AJUSTE DE SU	2348.35	1131, 1592, 1593, 217	11/Mar/96
DIRECCION ACADEMICA	41	MUSICO ATRIL	14	157.74	P001, P022, P023, P	SUELDO, AJUSTE DE SU	2348.35	1131, 1592, 1593, 217	01/May/96
DIRECCION DE SERVICIO	59	TECNICO "A"	14	247.25	P001, P022, P023, P	SUELDO, AJUSTE DE SU	2692.24	1131, 1592, 1593, 217	04/Jun/96
DIRECCION DE SERVICIO	37	JEFE INTENDENTE	14	131.86	P001, P022, P023, P	SUELDO, AJUSTE DE SU	1815.88	1131, 1592, 1593, 217	25/Oct/82
DIRECCION DE SERVICIO	34	INTENDENTE	14	118.84	P001, P022, P023, P	SUELDO, AJUSTE DE SU	1844.25	1131, 1592, 1593, 217	19/Abr/83
DIRECCION ACADEMICA	41	MUSICO ATRIL	14	157.74	P001, P022, P023, P	SUELDO, AJUSTE DE SU	1315.93	1131, 1592, 1593, 217	01/Feb/97
DIRECCION ACADEMICA	41	MUSICO ATRIL	14	157.74	P001, P022, P023, P	SUELDO, AJUSTE DE SU	2499.05	1131, 1592, 1593, 217	17/Feb/97
DIRECCION ACADEMICA	66	CONTROL ESCC	14	155.78	P001, P022, P023, P	SUELDO, AJUSTE DE SU	1470.82	1131, 1592, 1593, 217	03/Mar/97
DIRECCION DE VINCULACION	47	RECEPCION	14	147.73	P001, P022, P023, P	SUELDO, AJUSTE DE SU	1853.46	1131, 1592, 1593, 217	03/Mar/97
DIRECCION DE SERVICIO	34	INTENDENTE	14	118.84	P001, P022, P023, P	SUELDO, AJUSTE DE SU	1366.24	1131, 1592, 1593, 217	10/Mar/97
DIRECCION DE SERVICIO	34	INTENDENTE	14	118.84	P001, P022, P023, P	SUELDO, AJUSTE DE SU	1844.25	1131, 1592, 1593, 217	12/Feb/99
DIRECCION ACADEMICA	41	MUSICO ATRIL	14	157.74	P001, P022, P023, P	SUELDO, AJUSTE DE SU	2348.35	1131, 1592, 1593, 217	01/Jul/97
DIRECCION ACADEMICA	41	MUSICO ATRIL	14	157.74	P001, P022, P023, P	SUELDO, AJUSTE DE SU	1930.4	1131, 1592, 1593, 217	10/Oct/97
DIRECCION DE SERVICIO	34	INTENDENTE	14	118.84	P001, P022, P023, P	SUELDO, AJUSTE DE SU	1844.25	1131, 1592, 1593, 217	25/Ene/99
DIRECCION DE SERVICIO	34	INTENDENTE	14	118.84	P001, P022, P023, P	SUELDO, AJUSTE DE SU	1844.25	1131, 1592, 1593, 217	18/Mar/98
DIRECCION DE SERVICIO	62	VIGILANTE	14	118.84	P001, P022, P023, P	SUELDO, AJUSTE DE SU	1248.39	1131, 1592, 1593, 217	01/Abr/98
DIRECCION DE ADMINISTRACION	1	ASISTENTE	14	276.93	P001, P022, P023, P	SUELDO, AJUSTE DE SU	3760.99	1131, 1592, 1593, 217	20/Ago/98
DIRECCION ACADEMICA	41	MUSICO ATRIL	14	157.74	P001, P022, P023, P	SUELDO, AJUSTE DE SU	1893.03	1131, 1592, 1593, 217	16/Jul/99
DIRECCION ACADEMICA	41	MUSICO ATRIL	14	157.74	P001, P022, P023, P	SUELDO, AJUSTE DE SU	2348.35	1131, 1592, 1593, 217	25/Feb/00
DIRECCION DE SERVICIO	34	INTENDENTE	14	118.84	P001, P022, P023, P	SUELDO, AJUSTE DE SU	760.51	1131, 1592, 1593, 217	29/Mar/00
DIRECCION DE SERVICIO	60	TECNICO "B"	14	214.28	P001, P022, P023, P	SUELDO, AJUSTE DE SU	2529.94	1131, 1592, 1593, 217	29/Abr/00
DIRECCION ACADEMICA	41	MUSICO ATRIL	14	157.74	P001, P022, P023, P	SUELDO, AJUSTE DE SU	1937.9	1131, 1592, 1593, 217	02/Jun/00
DIRECCION DE SERVICIO	62	VIGILANTE	14	118.84	P001, P022, P023, P	SUELDO, AJUSTE DE SU	1844.25	1131, 1592, 1593, 217	10/Jul/00

DIRECCION ACADEMICA	66	CONTROL ESCC	14	155.78	P001, P022, P023, P	SUELDO, AJUSTE DE SU	2322.22	1131, 1592, 1593, 217	11/Jul/00
DIRECCION ACADEMICA	41	MUSICO ATRIL	14	157.74	P001, P022, P023, P	SUELDO, AJUSTE DE SU	2348.35	1131, 1592, 1593, 217	08/Sep/00
DIRECCION ACADEMICA	41	MUSICO ATRIL	14	157.74	P001, P022, P023, P	SUELDO, AJUSTE DE SU	2348.35	1131, 1592, 1593, 217	08/Sep/00
DIRECCION ACADEMICA	41	MUSICO ATRIL	14	157.74	P001, P022, P023, P	SUELDO, AJUSTE DE SU	2348.35	1131, 1592, 1593, 217	08/Sep/00
DIRECCION DE SERVICIO	62	VIGILANTE	14	118.84	P001, P022, P023, P	SUELDO, AJUSTE DE SU	1093.52	1131, 1592, 1593, 217	04/Sep/00
DIRECCION DE FORTALE	46	PROMOTOR CUI	14	222.12	P001, P022, P023, P	SUELDO, AJUSTE DE SU	3171.9	1131, 1592, 1593, 217	15/Feb/00
DIRECCION DE SERVICIO	34	INTENDENTE	14	118.84	P001, P022, P023, P	SUELDO, AJUSTE DE SU	1069.71	1131, 1592, 1593, 217	30/May/01
DIRECCION ACADEMICA	41	MUSICO ATRIL	14	157.74	P001, P022, P023, P	SUELDO, AJUSTE DE SU	2499.21	1131, 1592, 1593, 217	30/Jul/01
DIRECCION DE SERVICIO	35	JEFATURA DE M	14	197.8	P001, P022, P023, P	SUELDO, AJUSTE DE SU	2167.31	1131, 1592, 1593, 217	18/Mar/02
DIRECCION ACADEMICA	1	ASISTENTE	14	155.78	P001, P022, P023, P	SUELDO, AJUSTE DE SU	1543.81	1131, 1592, 1593, 217	15/Ene/02
DIRECCION GRAL	54	SECRETARIA "B"	14	276.93	P001, P022, P023, P	SUELDO, AJUSTE DE SU	3760.99	1131, 1592, 1593, 217	08/Oct/02
DIRECCION ACADEMICA	41	MUSICO ATRIL	14	157.74	P001, P022, P023, P	SUELDO, AJUSTE DE SU	2348.35	1131, 1592, 1593, 217	15/Nov/02
DIRECCION ACADEMICA	41	MUSICO ATRIL	14	157.74	P001, P022, P023, P	SUELDO, AJUSTE DE SU	2348.35	1131, 1592, 1593, 217	16/May/03
DIRECCION ACADEMICA	42	MUSICO PRINCII	14	208.22	P001, P022, P023, P	SUELDO, AJUSTE DE SU	2986.78	1131, 1592, 1593, 217	13/Jun/03
DIRECCION DE VINCULA	55	SECRETARIA "D"	13	173.51	P001, P022, P023, P	SUELDO, AJUSTE DE SU	1258.97	1131, 1592, 1593, 217	25/Feb/04
DIRECCION DE ADMINIST	30	EGRESOS	14	276.93	P001, P022, P023, P	SUELDO, AJUSTE DE SU	1897.45	1131, 1592, 1593, 217	02/Abr/04
DIRECCION DE SERVICIO	34	INTENDENTE	14	118.84	P001, P022, P023, P	SUELDO, AJUSTE DE SU	1656.75	1131, 1592, 1593, 217	08/Jun/04
DIRECCION DE SERVICIO	60	TECNICO "B"	14	214.28	P001, P022, P023, P	SUELDO, AJUSTE DE SU	2948.78	1131, 1592, 1593, 217	21/Jun/04
DIRECCION DE SERVICIO	60	TECNICO "B"	14	214.28	P001, P022, P023, P	SUELDO, AJUSTE DE SU	2811.62	1131, 1592, 1593, 217	28/Jun/04
DIRECCION ACADEMICA	41	MUSICO ATRIL	14	157.74	P001, P022, P023, P	SUELDO, AJUSTE DE SU	2348.35	1131, 1592, 1593, 217	23/Jul/04
DIRECCION ACADEMICA	11	COORD. CASA D	14	357.14	P001, P022, P023, P	SUELDO, AJUSTE DE SU	2309.07	1131, 1592, 1593, 217	03/Sep/04
DIRECCION ACADEMICA	41	MUSICO ATRIL	14	157.74	P001, P022, P023, P	SUELDO, AJUSTE DE SU	1708.33	1131, 1592, 1593, 217	07/Ene/05
DIRECCION ACADEMICA	42	MUSICO PRINCII	14	208.22	P001, P022, P023, P	SUELDO, AJUSTE DE SU	2986.78	1131, 1592, 1593, 217	04/Feb/05
DIRECCION ACADEMICA	10	COORD. CASA D	14	391	P001, P022, P023, P	SUELDO, AJUSTE DE SU	3977.17	1131, 1592, 1593, 217	01/Mar/05
DIRECCION ACADEMICA	41	MUSICO ATRIL	14	157.74	P001, P022, P023, P	SUELDO, AJUSTE DE SU	2348.35	1131, 1592, 1593, 217	07/Mar/05
DIRECCION ACADEMICA	41	MUSICO ATRIL	14	157.74	P001, P022, P023, P	SUELDO, AJUSTE DE SU	2348.35	1131, 1592, 1593, 217	28/Mar/05
DIRECCION DE SERVICIO	21	COORDINACION	14	475.52	P001, P022, P023, P	SUELDO, AJUSTE DE SU	5262.95	1131, 1592, 1593, 217	01/Jun/05
DIRECCION ACADEMICA	41	MUSICO ATRIL	14	157.74	P001, P022, P023, P	SUELDO, AJUSTE DE SU	2348.35	1131, 1592, 1593, 217	22/Jul/05
DIRECCION DE ADMINIST	4	CHOFER	14	155.78	P001, P022, P023, P	SUELDO, AJUSTE DE SU	2664.78	1131, 1592, 1593, 217	15/Ago/05
DIRECCION ACADEMICA	41	MUSICO ATRIL	14	157.74	P001, P022, P023, P	SUELDO, AJUSTE DE SU	1801.96	1131, 1592, 1593, 217	06/Ene/06
DIRECCION ACADEMICA	34	INTENDENTE	14	118.84	P001, P022, P023, P	SUELDO, AJUSTE DE SU	1430.11	1131, 1592, 1593, 217	19/Oct/06
DIRECCION ACADEMICA	41	MUSICO ATRIL	14	157.74	P001, P022, P023, P	SUELDO, AJUSTE DE SU	1967.49	1131, 1592, 1593, 217	18/Ago/06
DIRECCION DE SERVICIO	59	TECNICO "A"	14	247.25	P001, P022, P023, P	SUELDO, AJUSTE DE SU	3574	1131, 1592, 1593, 217	06/Oct/06
DIRECCION ACADEMICA	62	VIGILANTE	14	118.84	P001, P022, P023, P	SUELDO, AJUSTE DE SU	870.8	1131, 1592, 1593, 217	13/Oct/06
DIRECCION DE SERVICIO	60	TECNICO "B"	14	214.28	P001, P022, P023, P	SUELDO, AJUSTE DE SU	2392.09	1131, 1592, 1593, 217	08/Nov/06
DIRECCION ACADEMICA	42	MUSICO PRINCII	14	208.22	P001, P022, P023, P	SUELDO, AJUSTE DE SU	2986.78	1131, 1592, 1593, 217	19/Ene/07
DIRECCION DE SERVICIO	34	INTENDENTE	14	118.84	P001, P022, P023, P	SUELDO, AJUSTE DE SU	968.3	1131, 1592, 1593, 217	07/Mar/07
DIRECCION DE VINCULA	39	MENSAJERO	14	155.78	P001, P022, P023, P	SUELDO, AJUSTE DE SU	1132.92	1131, 1592, 1593, 217	09/May/07
DIRECCION ACADEMICA	1	ASISTENTE	14	147.73	P001, P022, P023, P	SUELDO, AJUSTE DE SU	1347.27	1131, 1592, 1593, 217	31/May/07
DIRECCION DE VINCULA	14	COORDINACION	14	484.6	P001, P022, P023, P	SUELDO, AJUSTE DE SU	6282.31	1131, 1592, 1593, 217	29/Oct/07
DIRECCION DE DESARRC	31	ENC.SALA MONT	14	155.78	P001, P022, P023, P	SUELDO, AJUSTE DE SU	1983.84	1131, 1592, 1593, 217	29/Ene/08
DIRECCION DE SERVICIO	62	VIGILANTE	14	118.84	P001, P022, P023, P	SUELDO, AJUSTE DE SU	1469.25	1131, 1592, 1593, 217	21/Feb/08
DIRECCION DE SERVICIO	60	TECNICO "B"	14	214.28	P001, P022, P023, P	SUELDO, AJUSTE DE SU	1898.65	1131, 1592, 1593, 217	25/Feb/08
DIRECCION DE SERVICIO	60	TECNICO "B"	14	214.28	P001, P022, P023, P	SUELDO, AJUSTE DE SU	1970.38	1131, 1592, 1593, 217	25/Feb/08
DIRECCION ACADEMICA	4	BIBLIOTECARIO-	14	154.87	P001, P022, P023, P	SUELDO, AJUSTE DE SU	3558.67	1131, 1592, 1593, 217	11/Abr/08
DIRECCION DE FERIA NA	26	DIRECTOR DE A	14	773.6	P001, P022, P023, P	SUELDO, AJUSTE DE SU	9139.68	1131, 1592, 1593, 217	22/Abr/08
DIRECCION ACADEMICA	41	MUSICO ATRIL	14	157.74	P001, P022, P023, P	SUELDO, AJUSTE DE SU	2348.35	1131, 1592, 1593, 217	25/Abr/08
DIRECCION DE DESARRC	9	COORDINACION	14	475.52	P001, P022, P023, P	SUELDO, AJUSTE DE SU	3703.74	1131, 1592, 1593, 217	09/Jun/08
DIRECCION DE SERVICIO	51	RESPONSABLE I	14	222.12	P001, P022, P023, P	SUELDO, AJUSTE DE SU	3705.9	1131, 1592, 1593, 217	01/Ago/08
DIRECCION ACADEMICA	41	MUSICO ATRIL	13	157.74	P001, P022, P023, P	SUELDO, AJUSTE DE SU	937.66	1131, 1592, 1593, 217	16/Ene/09
DIRECCION DE DESARRC	57	SERV. EDUCATI'	14	155.78	P001, P022, P023, P	SUELDO, AJUSTE DE SU	2322.22	1131, 1592, 1593, 217	01/Abr/09
DIRECCION DE DESARRC	50	REGISTRO Y CO	13	155.78	P001, P022, P023, P	SUELDO, AJUSTE DE SU	2200.46	1131, 1592, 1593, 217	01/Abr/09
DIRECCION DE DESARRC	45	PRODUCCION M	13	155.78	P001, P022, P023, P	SUELDO, AJUSTE DE SU	2322.22	1131, 1592, 1593, 217	01/Abr/09
DIRECCION DE FERIA NA	72	COORD.EXPOS'	14	276.93	P001, P022, P023, P	SUELDO, AJUSTE DE SU	3760.99	1131, 1592, 1593, 217	24/Abr/09
DIRECCION ACADEMICA	41	MUSICO ATRIL	14	157.74	P001, P022, P023, P	SUELDO, AJUSTE DE SU	2348.35	1131, 1592, 1593, 217	06/May/09

INSTITUTO CULTURAL DE LE
ESTADO ANALÍTICO DE INGRE
AL 30 de Junio de 2013

RUBRO	CONCEPTO	LEY DE INGRESOS ESTIMADA
	PRESUPUESTO DE INGRESOS	44,820,605.00
10	Impuestos	0.00
20	Cuotas y Aportaciones de Seguridad Social	0.00
30	Contribuciones de Mejoras	0.00
40	Derechos	0.00
50	Productos	2,750,000.00
60	Aprovechamientos	0.00
70	Ingresos por Venta de Bienes y Servicios	7,986,851.00
80	Participaciones y Aportaciones	0.00
90	Transferencias, Asignaciones, Subsidios y Otras Ayudas	34,083,754.00
00	Ingresos Derivados de Financiamientos	0.00

Bajo protesta de decir verdad declaramos que los Estados Financieros y sus notas, son razonablemente correctos y son res

LEC RESO				
MODIFICADO (A)	DEVENGADO	RECAUDADO (B)	AVANCE DE RECAUDACIÓN (B/A)	
48,504,256.10	29,248,214.98	26,367,603.72	54%	
0.00	0.00	0.00	0%	
0.00	0.00	0.00	0%	
0.00	0.00	0.00	0%	
0.00	0.00	0.00	0%	
2,812,500.00	1,445,099.82	1,445,099.82	51%	
0.00	0.00	0.00	0%	
9,471,750.10	5,784,672.94	5,744,374.41	61%	
0.00	0.00	0.00	0%	
36,220,006.00	22,018,442.22	19,178,129.49	53%	
0.00	0.00	0.00	0%	

responsabilidad del emis

INSTITUTO CULTURAL DE LEON
ESTADO ANALÍTICO DEL EJERCICIO DEL PRESUPUESTO DE EGRESOS
AL 30 de Junio de 2013

CAPÍTULO	CONCEPTO	APROBADO	MODIFICADO (Vigente) (A)	COMPROMETIDO (B)	PRESUPUESTO DISPONIBLE PARA COMPROMETER (A-B)	DEVENGADO (C)	PRESUPUESTO COMPROMETIDO SIN DEVENGAR (B-C)	PRESUPUESTO SIN DEVENGAR (A-C)	EJERCIDO
	PRESUPUESTO DE EGRESOS	44,820,605.00	61,054,256.10	23,868,755.82	37,185,500.28	23,868,755.82	0.00	37,185,500.28	23,868,755.82
1000	Servicios Personales	31,980,355.00	33,009,547.90	15,103,980.39	17,905,567.51	15,103,980.39	0.00	17,905,567.51	15,103,980.39
2000	Materiales y Suministros	1,003,942.00	988,635.06	434,140.43	554,494.63	434,140.43	0.00	554,494.63	434,140.43
3000	Servicios Generales	11,684,908.00	13,470,705.94	7,655,001.62	5,815,704.32	7,655,001.62	0.00	5,815,704.32	7,655,001.62
4000	Transferencias, Asignaciones, Subsidios y Otras Ayudas	0.00	0.00	0.00	0.00	0.00	0.00	0.00	0.00
5000	Bienes Muebles, Inmuebles e Intangibles	151,400.00	11,138,928.20	675,633.38	10,463,294.82	675,633.38	0.00	10,463,294.82	675,633.38
6000	Inversión Pública	0.00	2,446,439.00	0.00	2,446,439.00	0.00	0.00	2,446,439.00	0.00
7000	Inversiones Financieras y Otras Provisiones	0.00	0.00	0.00	0.00	0.00	0.00	0.00	0.00
8000	Participaciones y Aportaciones	0.00	0.00	0.00	0.00	0.00	0.00	0.00	0.00
9000	Deuda Pública	0.00	0.00	0.00	0.00	0.00	0.00	0.00	0.00

Bajo protesta de decir verdad declaramos que los Estados Financieros y sus notas, son razonablemente correctos y son responsabilidad del emisor.

